

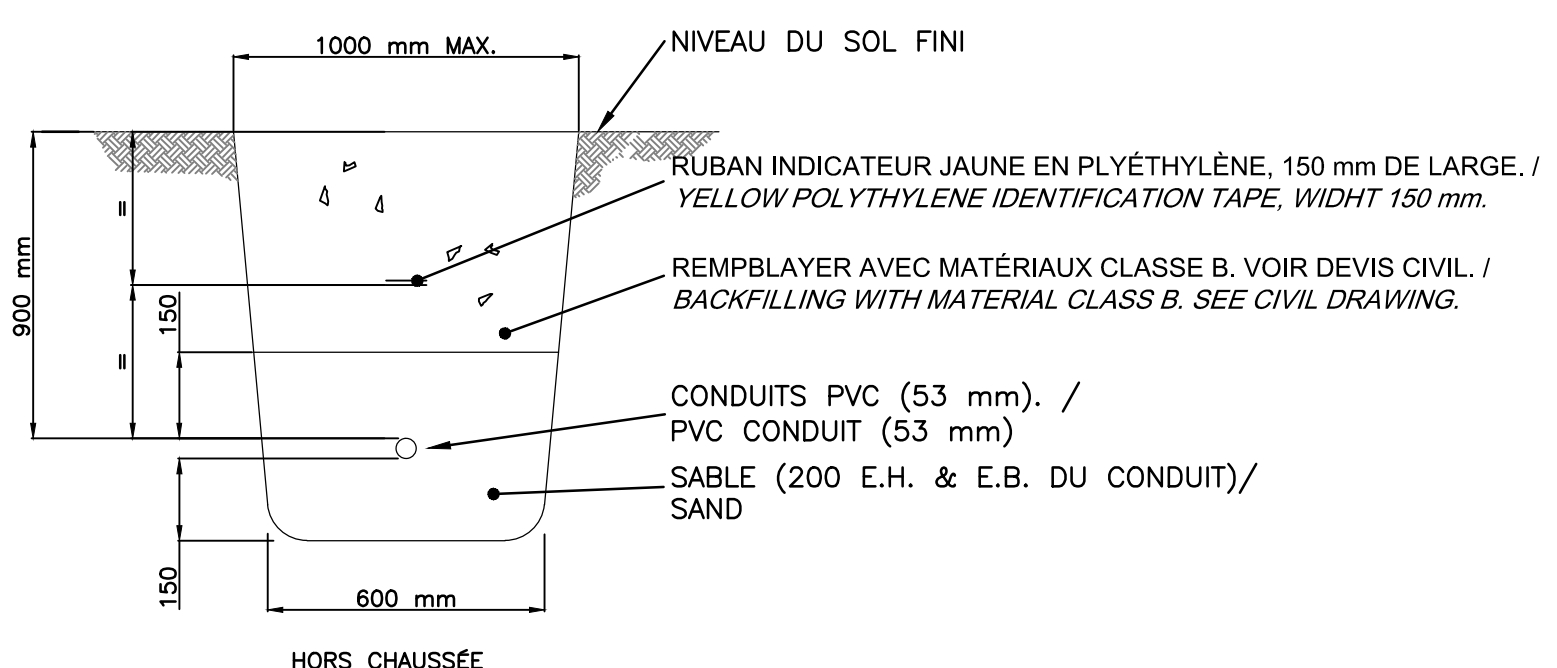
1 DÉTAIL DU LAMPADAIRE - PISTE CYCLABLE
EL-02 ÉCHELLE: AUCUNE

2 RACCORDEMENTS - LAMPADAIRE SUR LA PISTE CYCLABLE
LIGHTING ON BIKE PATH
EL-02 ÉCHELLE: AUCUNE

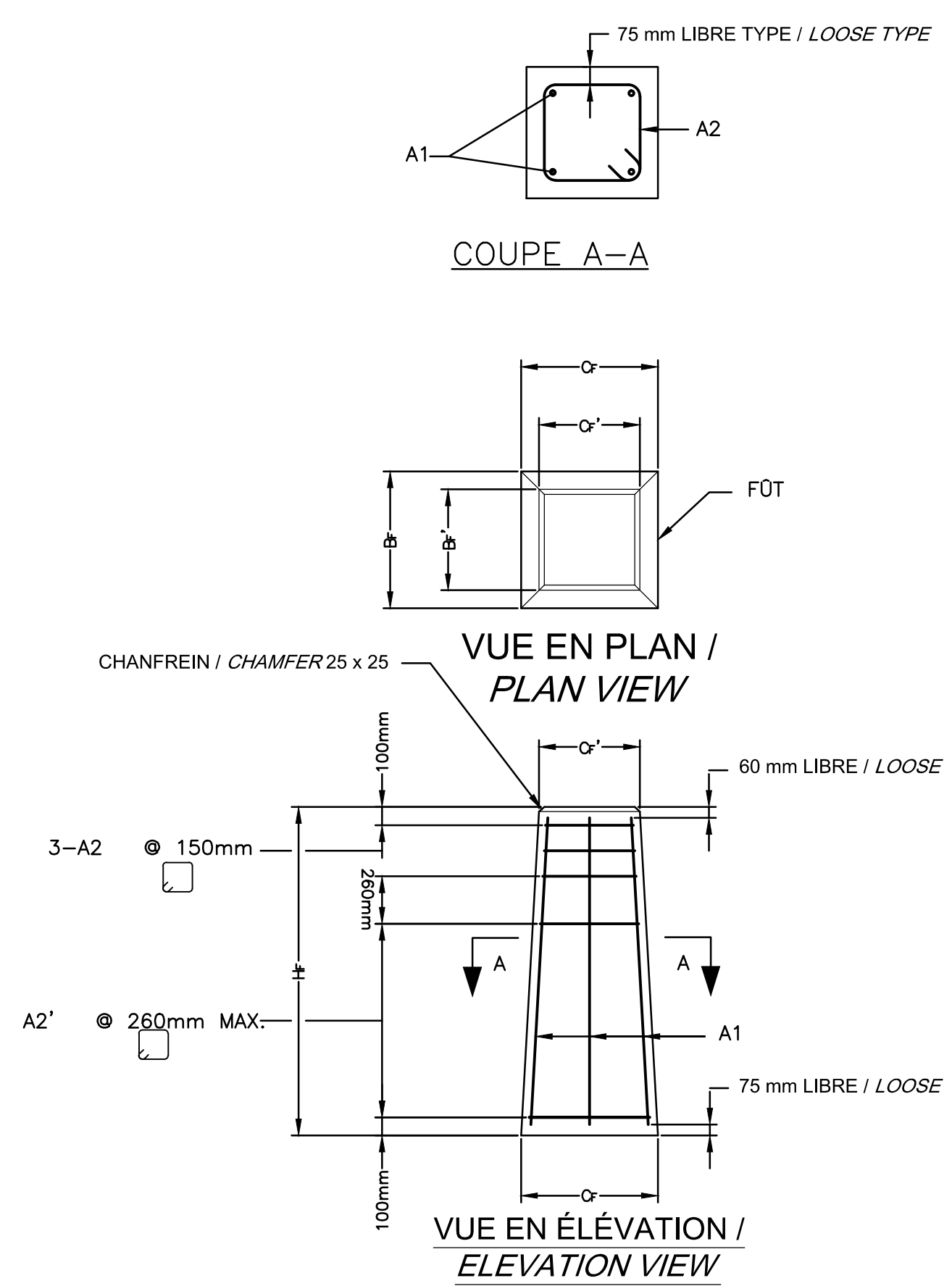
**BORDEREAU D'ARMATURE
STRUCTURE LIST**

IDENTIF.	TYPE	A	B	C	LONGUEUR (mm)	NO	NOMBRE	MASSE (kg)
MP-1								
A1	1				1665	20	4	16
A2	6	411 ⊕ 427	411 ⊕ 427		1924 ⊕ 1988	15	3	9
A2'	6	457 ⊕ 589	457 ⊕ 589		2108 ⊕ 2636	15	5	19

MASSIF DE FONDATION	DIMENSIONS (mm)								QUANTITÉS / QUANTITY		
	TYPE	FORME	D _f	B _f ' x C _f '	B _f x C _f	H _f	B _s	L _s	H _s	BETON / CIMENT (m ³)	ACIER / STEEL (kg)
MP-1	PYRAMIDALE	--	455 x 455	760 x 760	1830	--	--	--	--	1,1	45



4 DÉTAIL DE TRANCHÉE (TYPE)
TRANCHÉE DETAIL
EL-02 ÉCHELLE: AUCUNE



5 MASSIF DE FONDATION (FORME PYRAMIDALE)
FOUNDATION BLOCK (PYRAMIDAL FORM)
EL-02 ÉCHELLE: AUCUNE

MANCHON À COMPRESSION AVEC CODE DE COULEUR OU ÉQUIVALENT APPROUVÉ / COMPRESSION JOINT WITH COLOR CODE OR APPROVED EQUIVALENT

THOMAS & BETTS SÉRIE "54600"	BURNDY SÉRIE "YSCM__CG"	PANDUIT SÉRIE "PSC"
(1#12) (3#2) JAUNE	JAUNE	JAUNE / YELLOW
(1#12) (2#2) ORANGE	ORANGE	ORANGE / ORANGE
(1#12) (3#4) ORANGE	ORANGE	ORANGE / ORANGE
(1#12) (2#4) ROSE	ROSE	ROSE / PINK
(1#12) (3#6) VERT/ROSE	VERT	VERT / GREEN
(1#12) (2#6) BRUN	BRUN	BRUN / BROWN
(3#12) BLEU	BLEU	BLEU / BLUE

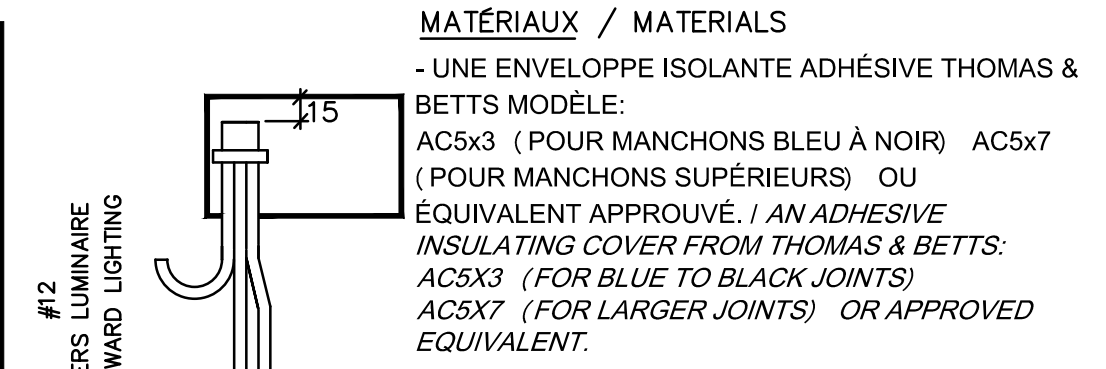
COMPRESSER LE MANCHON AVEC L'OUTIL APPROPRIÉ. LES CONDUCTEURS NE DOIVENT PAS EXCÉDER LE RACCORD. / COMPRESS THE JOINT WITH THE APPROPRIATE HAND TOOL. THE MONOCONDUCTOR CABLES MUST NOT EXCEED THE JOINT.

FIGURE 1



FIGURE 3

3 ÉPISSURES / COMPRESSION JOINT
EL-02 ÉCHELLE: AUCUNE



MATÉRIAUX / MATERIALS
- UNE ENVELOPPE ISOLANTE ADHÉSIVE THOMAS & BETTS MODÈLE: AC5X3 (POUR MANCHONS BLEU À NOIR) AC5X7 (POUR MANCHONS SUPÉRIEURS) OU ÉQUIVALENT APPROUVÉ. / AN ADHESIVE INSULATING COVER FROM THOMAS & BETTS: AC5X3 (FOR BLUE TO BLACK JOINTS) AC5X7 (FOR LARGER JOINTS) OR APPROVED EQUIVALENT.

MÉTHODE D'INSTALLATION / INSTALLATION METHOD

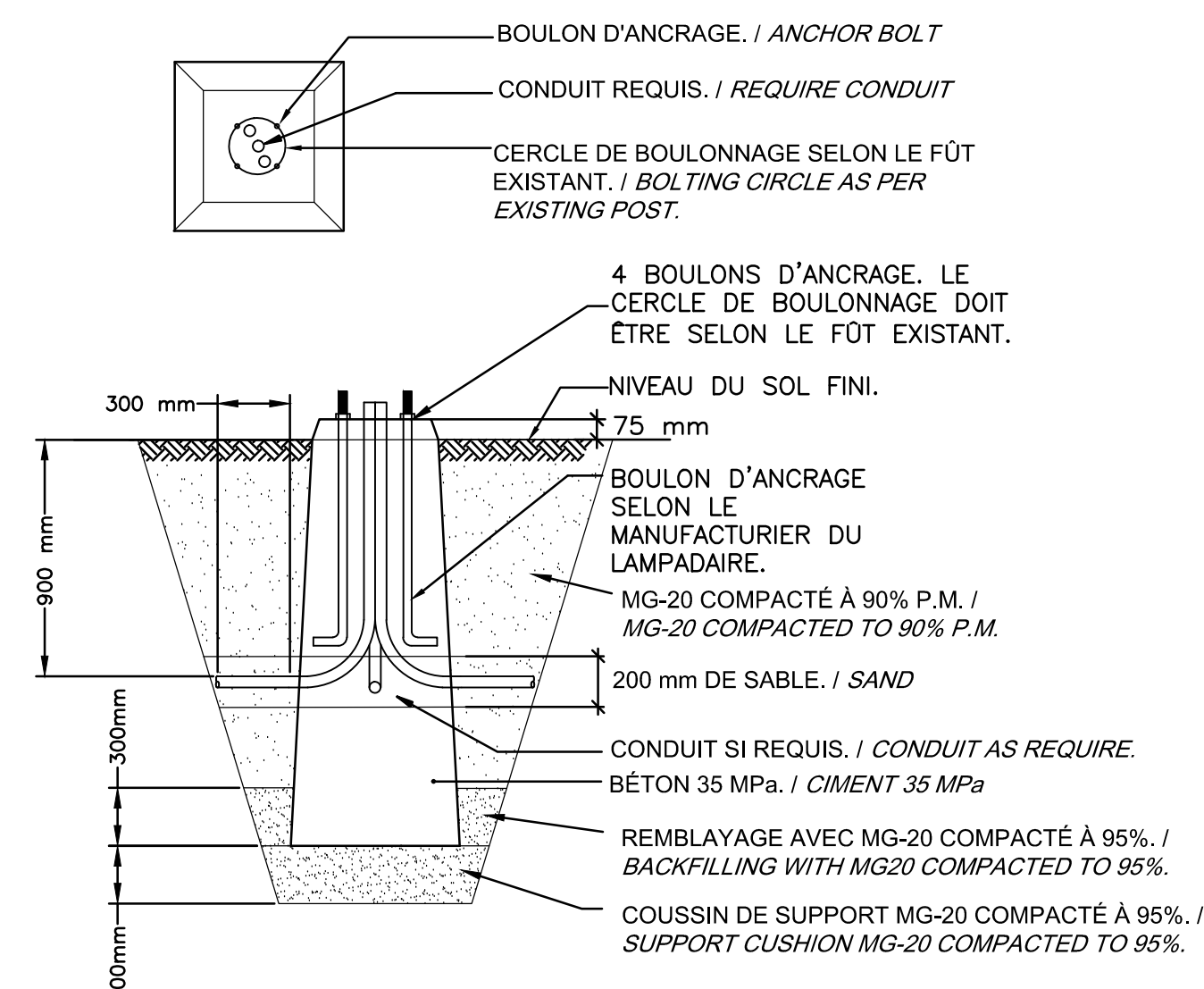
1- INSTALLER LE MANCHON SUR L'ENVELOPPE ISOLANTE À L'ENDROIT INDICUÉ. LA TEMPÉRATURE DE L'ENVELOPPE DOIT ÊTRE D'ENVIRON 20°C LORS DE L'INSTALLATION. / INSTALL THE JOINT ON THE INSULATING COVER AS SHOWN. THE COVER'S TEMPERATURE HAS TO BE APPROXIMATELY 20° DURING THE INSTALLATION.

2- REPLIER LE COIN SUPÉRIEUR GAUCHE DE L'ENVELOPPE SUR LE MANCHON. / FOLD THE TOP LEFT CORNER OF THE INSULATING COVER ON THE JOINT.

3- ENROULER L'ENVELOPPE AUTOUR DU MANCHON ET LA COMPRESSER FERMEMENT. / ROLL THE INSULATING COVER AROUND THE JOINT AND COMPRESS IT FIRMLY.

4- ÉCARTER LES CONDUCTEURS ET PRESSER L'ENVELOPPE ENTRE CES DERNIERS. / PUSH THE CABLES AWAY FROM EACH OTHER AND FILL IN THE VOID BY PRESSION THE INSULATING COVER.

FIGURE 2



INSTALLATION DU MASSIF

NOTES:
LE DIAMÈTRE DES CONDUITS DANS LE MASSIF DOIT ÊTRE AJUSTÉ AU BESOIN ET DES ADAPTEURS DOIVENT ÊTRE INSTALLÉS POUR LES COUPLER AUX CONDUITS 53 mm. / THE DIAMETER OF THE CONDUITS MUST BE ADJUSTED IF REQUIRED, AND THE ADAPTOR MUST BE INSTALLED TO PAIR THEM WITH CONDUIT 53 mm.
L'ENTREPRENEUR DOIT VÉRIFIER LES DIMENSIONS DES ÉQUIPEMENTS À INSTALLER SUR LES MASSIFS AVANT DE LES CONSTRUIRE (DIAMÈTRE DES TIGES D'ANCRAGE, C.B., PROJECTION HORS BÉTON, ...) / CONTRACTOR MUST VERIFY THE DIMENSIONS OF THE EQUIPMENT TO BE INSTALLED ON POST BEFORE TO BUILT THEM (DIAMETER OF THE ANCHOR RODS, C.B., PROJECTION OUT OF CONCRETE (CIMENT)).

0	SOUSSION/TENDER	2017-12-15
Modification	Emission / Issue	Date
A. No du détail	A	A. Detail No
B. Localisation	B	B. Location
C. Sur feuille No	C	C. On sheet No
CONCEPTION:	DESIGN:	
Conçu par:	Designed by:	
		M. AMIRECHE, ing.
Dessiné par:	Drawn by:	
		T. GOUR, tech.
Vérifié par:	Checked by:	
		R. HOTTE, ing.
Chargé de projet:	Project manager:	
		É. FILION-PAQUETTE, ing. jr
Directeur de projet:	Project director:	
		C. COUTURE, ing.
Projet:	Project:	
		CANAL DE LACHINE, MONTRÉAL REPLACEMENT DE LA PASSERELLE WELLINGTON, LACHINE CANAL, MONTREAL REPLACEMENT OF WELLINGTON PEDESTRIAN BRIDGE
Titre du dessin:	Drawing title:	
		PLAN D'ENSEMBLE - ÉCLAIRAGE DÉTAILS GENERAL LAYOUT - LIGHTING DETAILS
Date:	Scale:	Feuille:
DÉCEMBRE/DECEMBER 2017		EL-02/14
Échelle:	INDIQUÉE/NOTED	
Ref. Consultant:	Ref. Consultant:	
151-03113-017		
No de référence:	Reference no	
Ministère:	Ministry:	
		CL-33-126.13