



RETURN BIDS TO:

RETOURNER LES SOUMISSIONS À:

**Bid Receiving Public Works and Government
Services Canada/Réception des soumissions
Travaux publics et Services gouvernementaux
Canada**
Room 100,
167 Lombard Ave.
Winnipeg
Manitoba
R3B 0T6
Bid Fax: (204) 983-0338

REQUEST FOR PROPOSAL DEMANDE DE PROPOSITION

Proposal To: Public Works and Government Services Canada

We hereby offer to sell to Her Majesty the Queen in right of Canada, in accordance with the terms and conditions set out herein, referred to herein or attached hereto, the goods, services, and construction listed herein and on any attached sheets at the price(s) set out therefor.

Proposition aux: Travaux Publics et Services Gouvernementaux Canada

Nous offrons par la présente de vendre à Sa Majesté la Reine du chef du Canada, aux conditions énoncées ou incluses par référence dans la présente et aux annexes ci-jointes, les biens, services et construction énumérés ici sur toute feuille ci-annexée, au(x) prix indiqué(s).

Comments - Commentaires

Vendor/Firm Name and Address

Raison sociale et adresse du
fournisseur/de l'entrepreneur

Issuing Office - Bureau de distribution

Public Works and Government Services Canada - Western
Region
Room 100
167 Lombard Ave.
Winnipeg
Manitoba
R3B 0T6

Title - Sujet Meubles - conformément à IAMA no E6	
Solicitation No. - N° de l'invitation EV385-181744/B	Date 2018-04-18
Client Reference No. - N° de référence du client HC EV385-181744	
GETS Reference No. - N° de référence de SEAG PW-\$WPG-005-10527	
File No. - N° de dossier WPG-7-40156 (005)	CCC No./N° CCC - FMS No./N° VME
Solicitation Closes - L'invitation prend fin at - à 02:00 PM on - le 2018-04-30	Time Zone Fuseau horaire Central Daylight Saving Time CDT
F.O.B. - F.A.B. Plant-Usine: <input type="checkbox"/> Destination: <input checked="" type="checkbox"/> Other-Autre: <input type="checkbox"/>	
Address Enquiries to: - Adresser toutes questions à: Guilford, Alison	Buyer Id - Id de l'acheteur wpg005
Telephone No. - N° de téléphone (204) 228-7215 ()	FAX No. - N° de FAX (204) 983-7796
Destination - of Goods, Services, and Construction: Destination - des biens, services et construction: DEPARTMENT OF PUBLIC WORKS AND GOVERNMENT SERVICES CANADA 201-1800 11TH AVE REGINA Saskatchewan S4P0H8 Canada	

Instructions: See Herein

Instructions: Voir aux présentes

Delivery Required - Livraison exigée See Herein	Delivery Offered - Livraison proposée
Vendor/Firm Name and Address Raison sociale et adresse du fournisseur/de l'entrepreneur	
Telephone No. - N° de téléphone Facsimile No. - N° de télécopieur	
Name and title of person authorized to sign on behalf of Vendor/Firm (type or print) Nom et titre de la personne autorisée à signer au nom du fournisseur/ de l'entrepreneur (taper ou écrire en caractères d'imprimerie)	
Signature	Date

INVITATION A SOUMISSIONNER - STANDARD

Le soumissionnaire offre de fournir au Canada les biens, services ou les deux énumérés dans l'invitation à soumissionner aux conditions prévues dans l'invitation à soumissionner et aux prix indiqués dans la soumission.

Cette invitation à soumissionner est émise conformément aux conditions de l'arrangement en matière d'approvisionnement E60PQ-140003/.../PQ.

Instructions:

Les taxes municipales ne s'appliquent pas.

Sauf indication contraire dans la demande de soumissions, tous les prix indiqués doivent être des prix nets, en dollars canadiens, comprenant les droits de douane canadiens, la taxe d'accise et doivent être FAB, y compris tous frais de livraison à la (aux) destination(s) indiqué(s). Le montant des taxes applicables doit apparaître séparément.

Table des matières

Section 1 – Invitation et directives à l'intention des soumissionnaires

Section 2 – Contrat subséquent comprenant la liste des biens et des services requis

Section 1 – Invitation et directives à l'intention des soumissionnaires

Étape 1. Pour les paliers 2 et 3 seulement (pour le palier 1, passez à l'étape 2)

S'agit-il d'un marché de produits manufacturés particuliers? Dans l'affirmative, l'utilisateur désigné doit remplir et envoyer le formulaire de produits manufacturés particuliers à la DGA. Si le formulaire est approuvé, en conserver une copie au dossier et passer à l'Étape 2 : 4e, 5e et 6e étages.

Étape 2 ☒ Besoins concurrentiels ou ☐ non concurrentiels

Besoins concurrentiels :

Le soumissionnaire doit fournir les renseignements suivants APRÈS la date de clôture des soumissions, à la demande du Canada :

- Une ou plusieurs des justifications de prix suivantes :
 1. la liste de prix publiée courante, indiquant l'escompte, en pourcentage, offert au Canada;
 2. un double des factures payées pour des biens, ou des services, ou les deux (qualité et quantité semblables) vendus à d'autres clients;
 3. une ventilation du prix indiquant le coût de la main-d'œuvre directe, des matériaux obtenus directement et des articles achetés, les frais généraux propres aux services techniques et aux installations, les frais généraux globaux et administratifs, les coûts de transport, le bénéfice, etc.;
 4. toute autre pièce justificative demandée par le Canada.

Étape 3 ☒ Marché général ou ☐ SAEA

Modalités de l'invitation à soumissionner (IAS) :

La présente invitation à soumissionner (IAS) est publiée conformément à l'AMA du fournisseur pour du mobilier des postes de travail, qui fait partie de la série d'AMA établis par Travaux publics et Services gouvernementaux Canada (TPSGC) et portant le numéro E60PQ-140003/PQ. Les modalités de l'AMA du fournisseur s'appliquent à la présente IAS et en font partie intégrante. Le soumissionnaire s'engage à respecter ces modalités, de même que celles de la présente IAS.

Le soumissionnaire doit fournir les informations suivantes **AVEC** sa soumission :

- Les renseignements demandés par le Canada dans l'annexe A à la présente.

Évaluation des soumissions

Une équipe d'évaluation composée de représentants du Canada et de **P3A** évaluera les soumissions.

Invitation à soumissionner publiée par :	
Ministère, organisme ou société d'État de l'utilisateur désigné (utilisateurs désignés) : Personne-ressource pour l'invitation à soumissionner :	Voir la section 2, paragraphe 4,1 ci-dessous.
Date de clôture de l'invitation à soumissionner – Présentation d'une soumission :	
Les soumissions doivent être présentées à l'autorité contractante à la date et à l'heure indiquées ci-dessous.	
- Au plus tard à la date et à l'heure limites :	Voir page 1 de cette demande de soumission
- À l'emplacement physique (le cas échéant)	Voir page 1 de cette demande de soumission
Demandes de renseignements sur la demande de soumissions	
Sauf indication contraire dans la colonne adjacente, le soumissionnaire peut transmettre des demandes de renseignements au sujet de l'invitation à soumissionner à l'autorité contractante au plus tard deux jours ouvrables avant la date de clôture de celle-ci. Les demandes reçues après cette date limite pourraient rester sans réponse.	3 jours ouvrables

SECTION 2 – CLAUSES DU CONTRAT SUBSÉQUENT

1.	Modalités du contrat
	Les modalités des parties 6A et 6C de l'AMA du fournisseur s'inscrivant dans la série E60PQ-140003/.../PQ s'appliquent au contrat et en font partie intégrante.
2.	Exigences relatives à la sécurité (s'applique si l'article a. ou b. est coché)
2.1	Les exigences applicables relatives à la sécurité sont énoncées dans la Liste de vérification des exigences relatives à la sécurité qui figure à l'annexe B du présent contrat. L'entrepreneur doit satisfaire aux exigences de sécurité en respectant les modalités suivantes (l'article coché s'applique).
a.	L'entrepreneur peut être accompagné; il n'est pas nécessaire de détenir une autorisation de sécurité. Les membres du personnel de l'entrepreneur NE PEUVENT PAS ACCÉDER AUX LIEUX DE TRAVAIL NI RÉALISER LES TRAVAUX si des renseignements ou des biens PROTÉGÉS ou CLASSIFIÉS s'y trouvent, à moins qu'ils ne soient accompagnés d'un représentant du ministère ou de l'organisme pour lequel les travaux sont réalisés.
b.	Une autorisation de sécurité est exigée. L'entrepreneur doit satisfaire aux exigences en matière d'autorisation de sécurité énoncées dans l'annexe B des présentes.
c.	<input checked="" type="checkbox"/> Le présent contrat ne s'assortit d'aucune exigence en matière de sécurité.
3.	Besoin
3.1	L'entrepreneur doit effectuer les travaux énumérés à l'annexe A.

4.	Responsables	
4.1	Autorité contractante	
	Nom :	Alison Guilford
	Titre :	p.i. Spécialiste d'approvisionnements
	Ministère, organisme ou société d'État :	Travaux Publics et Services Gouvernementaux Canada
	Adresse :	100-167 Lombard Avenue
	Numéro de téléphone :	204-228-7215
	Numéro de télécopieur :	204-983-7796
	Courriel :	alison.guilford@tpsgc-pwgsc.gc.ca
4.2	Responsable du projet [À remplir à l'attribution du contrat.]	
	Nom :	
	Titre :	
	Ministère, organisme ou société d'État :	
	Adresse :	
	Numéro de téléphone :	
	Numéro de télécopieur :	
	Courriel :	
4.3	Représentant de l'entrepreneur	
	Voir l'annexe A, tableau 9 ci-dessous.	
5.	Paie ment	
	Mode de paiement	
	La case cochée s'applique. Si l'AMA de l'entrepreneur indique l'acceptation des paiements par carte de crédit, cette méthode pourrait être utilisée conjointement avec ce qui suit.	
	<input type="checkbox"/>	Paie ment unique
	<input checked="" type="checkbox"/>	Paie ments multiples
6.	Facturation	
	En plus de respecter les modalités de facturation énoncées dans le GMAPT, l'entrepreneur doit envoyer l'original et un double de la facture à l'adresse suivante aux fins d'attestation et de paiement :	
	Nom de l'organisation et personne-ressource : Services publics et Approvisionnement Canada	
	Adresse : [À remplir à l'attribution du contrat.]	
7.	Contrat de défense. La présente clause s'applique si la case ci-dessous est cochée.	
	<input type="checkbox"/>	Le contrat est un contrat de défense au sens de la <u>Loi sur la production de défense</u> , L.R.C. (1985), ch. D-1.

Le soumissionnaire peut contacter l'autorité contractante par courriel (voir 4.1 ci-dessous) pour une version modifiable de ce document.

ANNEXE A BESOIN et BASE DE PAIEMENT

1. Sélection de la catégorie

Le besoin comprend la (les) catégorie(s) de travaux suivante(s) :

- d. ☒ Catégorie 6 – Locaux de soutien et espaces de collaboration

RÈGLE 1 : La catégorie 6 peut être divisée davantage par local ou par article semblable afin d'accroître ou de permettre la concurrence. Par « local », on entend un lieu disponible pour une utilisation particulière, comme une salle de réunion ou une aire de collaboration. Par « article semblable », on entend des produits dont la conception et la construction sont similaires.

RÈGLE 2 : Les clients peuvent exercer une option de mise à niveau des produits jusqu'à 15 % du total du ou des produits de catégorie 6 indiqués au tableau 9, article 1 (avant les taxes applicables). Lorsque cette option est appliquée, l'autorité contractante publiera une modification au contrat comprenant les mises à niveau conceptuelles, ainsi que les prix.

Le montant pour la mise à niveau conceptuelle est utilisé à la discrétion du chargé de projet. Dans les dix jours ouvrables après l'attribution du contrat, le chargé de projet fournira à l'entrepreneur un avis écrit des produits à l'Annexe A du contrat qui sont sélectionnés pour la mise à niveau conceptuelle. L'entrepreneur fournira le prix relatif aux mises à niveau de produit jusqu'à un maximum de 15 % du coût total du ou des produits indiqués au tableau 9, article 1.

Le fournisseur atteste que les produits de mise à niveau conceptuelle offerts seront conformes à toutes les spécifications et respecteront les exigences relatives aux essais détaillées dans les spécifications de l'arrangement en matière d'approvisionnement.

Mise à niveau conceptuelle : Processus visant à remplacer un produit par une version novatrice ou améliorée de ce même produit ou de cette même série.

2. CIUGDC ou plan(s) d'étage

2.1 Exigences des services liés aux produits

2.2 Pour les catégories 1 à 6 :

Scénario a. ☐ Ne comprend aucun plan d'étage – catégorie(s) _____

Scénario b. ☒ Inclut le(s) plan(s) d'étage AVEC l'information d'identification du produit à l'annexe B de cette IAS - Catégorie 6 (A et B).

On utilise le(s) plan(s) d'étage à titre informatif.

Se reporter à l'article 4 de l'annexe A de l'AMA pour connaître les instructions concernant l'inspection des lieux et la documentation après l'attribution du contrat.

Date d'inspection du site : _____ **[À remplir à l'attribution du contrat.]**

3. Produits et tableaux d'établissement des prix

Le soumissionnaire doit remplir : la section B des tableaux désignés par l'utilisateur désigné, dans l'article 3 de la présente annexe, et les tableaux 9 et 10. Dans tout marché attribué, le mot « soumission » désigne l'engagement pris par le fournisseur, et le mot « soumissionnaire » désigne « l'entrepreneur ».

Catégorie 6A – Locaux de soutien et espaces de collaboration

Tableau 1 – Produits (s'applique seulement pour le scénario a de l'article 2. de cette IAS)

Section A – BESOIN DE L'UTILISATEUR DÉSIGNÉ				Section B – SOUMISSION DU FOURNISSEUR		
Pt	CIUGDC	Description du produit (zone facultative)	Qté	N° de pièce du fabricant	Prix ferme** \$	Total calculé [Qté x Prix] \$
1	TTPSPPLCN ILOSSDMQ1 44xNILNIL60 xx	<ul style="list-style-type: none"> Meeting room tables/Tables pour salles de réunion Laminate panel base with wire access /Piètement à panneaux laminé stratifié avec accès d'acheminement des câbles Racetrack top /Surface oblongue High Pressure Laminate top/Surface stratifié haute pression Two recessed box with 4 power and 4 data with a flexible casing/Deux module à quatre prises électriques et de données avec gaine souple pour acheminer du plancher aux prises Depth / Profondeur: 60 Width or Length / Largeur ou Longueur: 144 	1			
2	TTPRQMPF NILTSSPCW 72xx0xxxNIL 36xx	<ul style="list-style-type: none"> Training Room Table/Table pour salle de formation Four metal legs with glides/Quatre pieds en métal avec patins Rectangular/Rectangulaire High Pressure Laminate top/Surface stratifié haute pression With grommet/Avec passe-cable Depth / Profondeur : 36 Width or Length / Largeur ou Longueur: 72 	2			
3	TTPRPTAR NILTSSPCW 48xx0xxxNIL 24xx	<ul style="list-style-type: none"> Training Room Table/Table pour salle de formation T legs with lockable casters/Pattes en T avec roulettes verouillables Rectangular/Rectangulaire High Pressure Laminate top/Surface stratifié haute pression With grommet/Avec passe-cable Depth / Profondeur : 24 Width or Length / Largeur ou Longueur : 48 	2			

Solicitation No. - N° de l'invitation
EV385-181744/B
Client Ref. No. - N° de réf. du client
EV385-181744

Amd. No. - N° de la modif.
File No. - N° du dossier
WPG-7-40156

Buyer ID - Id de l'acheteur
wpg005
CCC No./N° CCC - FMS No./N° VME

<p>** Ne doit pas dépasser le prix unitaire plafond indiqué dans l'AMA.</p> <p>Ajouter des lignes au besoin.</p>	Total des produits	\$
---	--------------------	----

Tableau 2 – Livraison

Section A – BESOIN DE L'utilisateur désigné				Section B – SOUMISSION DU FOURNISSEUR		
Étape	Lieu	Date voulue (A-M-J)	Heure voulue: Heures normales de travail (Normales) Ou En dehors des heures normales de travail (En dehors)*	Le fournisseur livrera les produits à la date et à l'heure indiquées ci-dessous*	Prix unité ferme** \$	Total calculé (Qté x Prix unitaire ferme) \$
Étape 2 : premier étage, 8e étage et sous-sol	Santé Canada Édifice Alvin-Hamilton 1783, rue Hamilton Regina (Saskatchewan) S4P 2B2	au plus tard le 2018-05-18	En dehors	(A) (M) (J)		
<p>* Si le fournisseur n'ajoute aucune date ni heure, il accepte d'installer les produits à la date et à l'heure voulues. [Heures normales de travail de 8 h à 17 h, conformément à l'article 5 de l'annexe A de l'AMA] Ajouter des lignes au besoin.</p>				Total des livraisons :		\$

Tableau 3 – Installation

Section A – BESOIN DE L'UTILISATEUR DÉSIGNÉ				Section B – SOUMISSION DU FOURNISSEUR		
Étape	Lieu :	Date voulue (A-M-J)	Heure voulue Heures normales de travail (Normales) Ou En dehors des heures normales de travail (En dehors)*	Le fournisseur installera les produits à la date et à l'heure indiquées ci-dessous*	Prix unité ferme** \$	Total calculé (Qté x Prix unitaire ferme) \$
Étape 2 : premier étage, 8e étage et sous-sol	Santé Canada Édifice Alvin-Hamilton 1783, rue Hamilton Regina (Saskatchewan) S4P 2B2	au plus tard le 2018-05-18	En dehors	(A) (M) (J)		
* Si le fournisseur n'ajoute aucune date ni heure, il accepte d'installer les produits à la date et à l'heure voulues. [Heures normales de travail de 8 h à 17 h, conformément à l'article 5 de l'annexe A de l'AMA] Ajouter des lignes au besoin.				Prix total de l'installation		\$

L'entrepreneur accorde au Canada l'option irrévocable d'acquérir les biens, les services ou les deux, qui sont décrits ci-dessous (Tableau 4, 5 et 6) selon les mêmes conditions et aux prix et(ou) aux taux établis dans le contrat. **Cette option ne pourra être exercée que par l'autorité contractante** et sera confirmée, pour des raisons administratives seulement, par une modification au contrat.

L'autorité contractante peut exercer l'option à n'importe quel moment avant la date d'expiration du contrat en envoyant un avis écrit à l'entrepreneur.

Tableau 4 – Produit optionnel

Section A – BESOIN DE L'UTILISATEUR DÉSIGNÉ				Section B – SOUMISSION DU FOURNISSEUR		
Pt	CIUGDC	Description du produit (zone facultative)	Qté	N° de pièce du fabricant	Prix ferme** \$	Total calculé [Qté x Prix] \$
1	TTPSPPLCN ILOSSDMQ1 44xNILNIL60 xx	<ul style="list-style-type: none"> Meeting room tables/Tables pour salles de réunion Laminate panel base with wire access /Piètement à panneaux laminé stratifié avec accès d'acheminement des câbles Racetrack top /Surface oblongue 	3			

		<ul style="list-style-type: none"> High Pressure Laminate top/Surface stratifié haute pression Two recessed box with 4 power and 4 data with a flexible casing/Deux module à quatre prises électriques et de données avec gaine souple pour acheminer du plancher aux prises Depth / Profondeur: 60 Width or Length / Largeur ou Longeur: 144 				
2	TTPRQMPF NILTSSPCW 72xx0xxxNIL 36xx	<ul style="list-style-type: none"> Training Room Table/Table pour salle de formation Four metal legs with glides/Quatre pieds en métal avec patins Rectangular/Rectangulaire High Pressure Laminate top/Surface stratifié haute pression With grommet/Avec passe-cable Depth / Profondeur : 36 Width or Length / Largeur ou Longeur: 72 	4			
3	TTPRPTAR NILTSSPCW 48xx0xxxNIL 24xx	<ul style="list-style-type: none"> Training Room Table/Table pour salle de formation T legs with lockable casters/Pattes en T avec roulettes verrouillables Rectangular/Rectangulaire High Pressure Laminate top/Surface stratifié haute pression With grommet/Avec passe-cable Depth / Profondeur : 24 Width or Length / Largeur ou Longeur : 48 	2			
<p>** Ne doit pas dépasser le prix unitaire plafond indiqué dans l'AMA.</p> <p>Ajouter des lignes au besoin.</p>				Total des produits		\$

Tableau 5 – Livraison optionnelle

Section A – BESOIN DE L'utilisateur désigné				Section B – SOUMISSION DU FOURNISSEUR		
N° du produit tiré du Tableau 4	Lieu	Date voulue (A-M-J)	Heure voulue: Heures normales de travail (Normales) Ou	Le fournisseur livrera les produits à la date et à l'heure indiquées ci-dessous*	Prix unité ferme** \$	Total calculé (Qté x Prix unitaire ferme) \$

			En dehors des heures normales de travail (En dehors)*			
1	Santé Canada Édifice Alvin-Hamilton 1783, rue Hamilton Regina (Saskatchewan) S4P 2B2	au plus tard le 2019-03-31	En dehors	(A) (M) (J)		
2	Santé Canada Édifice Alvin-Hamilton 1783, rue Hamilton Regina (Saskatchewan) S4P 2B2	au plus tard le 2019-03-31	En dehors	(A) (M) (J)		
3	Santé Canada Édifice Alvin-Hamilton 1783, rue Hamilton Regina (Saskatchewan) S4P 2B2	au plus tard le 2019-03-31	En dehors	(A) (M) (J)		
* Si le fournisseur n'ajoute aucune date ni heure, il accepte d'installer les produits à la date et à l'heure voulues. [Heures normales de travail de 8 h à 17 h, conformément à l'article 5 de l'annexe A de l'AMA] Ajouter des lignes au besoin.			Total des livraisons :			\$

Tableau 6 – Installation optionnelle

Section A – BESOIN DE L'UTILISATEUR DÉSIGNÉ				Section B – SOUMISSION DU FOURNISSEUR		
N° du produit tiré du Tableau 4	Lieu :	Date voulue (A-M-J)	Heure voulue Heures normales de travail (Normales) Ou En dehors des heures normales de travail (En dehors)*	Le fournisseur installera les produits à la date et à l'heure indiquées ci-dessous*	Prix unité ferme** \$	Total calculé (Qté x Prix unitaire ferme) \$
1	Santé Canada Édifice Alvin-Hamilton 1783, rue Hamilton Regina (Saskatchewan) S4P 2B2	au plus tard le 2019-03-31	Normales	(A) (M) (J)		
2	Santé Canada Édifice Alvin-Hamilton 1783, rue Hamilton Regina (Saskatchewan) S4P 2B2	au plus tard le 2019-03-31	Normales	(A) (M) (J)		

3	Santé Canada Édifice Alvin-Hamilton 1783, rue Hamilton Regina (Saskatchewan) S4P 2B2	au plus tard le 2019- 03-31	Normales	(A) (M) (J)		
* Si le fournisseur n'ajoute aucune date ni heure, il accepte d'installer les produits à la date et à l'heure voulues. [Heures normales de travail de 8 h à 17 h, conformément à l'article 5 de l'annexe A de l'AMA] Ajouter des lignes au besoin.			Prix total de l'installation			\$

Tableau 7 – Rangement optionnel

Section A - IU REQUIREMENT			Section B – SUPPLIER'S BID	
Étape	Rangement optionnel	Durée approximative	Prix unité ferme / 1 jour \$	Total calculé (Durée approx. x Prix unité ferme) \$
Étape 2 : premier étage, 8e étage et sous-sol	Santé Canada Édifice Alvin-Hamilton 1783, rue Hamilton Regina (Saskatchewan) S4P 2B2	7 jours calendrier		
Étape 3 : 4e, 5e et 6e étages	Santé Canada Édifice Alvin-Hamilton 1783, rue Hamilton Regina (Saskatchewan) S4P 2B2	7 jours calendrier		
		Totale du rangement optionnel:	\$	

Tableau 8 – Finis normalisés et installations du Canada aux fins de la livraison et des attestations [À remplir à l'attribution du contrat.]

1.	Finis normalisés	
1.1	L'utilisateur désigné doit consulter le site Web du fournisseur indiqué à la partie 6A de l'AMA pour connaître les finis offerts. Dans les dix jours ouvrables suivant l'octroi du contrat, l'autorité contractante enverra à l'entrepreneur un avis écrit indiquant le choix de finis du Canada pour chacun des produits figurant à l'annexe A. L'entrepreneur livrera les produits correspondant au choix de finis du Canada. Aucuns frais supplémentaires ne seront facturés au Canada.	
2.	Installations du Canada où se fera la livraison	
2.1	Plates-formes de chargement	
A	Lieu	Santé Canada Édifice Alvin-Hamilton 1783, rue Hamilton Regina (Saskatchewan) S4P 2B2
B	Quai/	[Pour tailles non standard, s'il y a lieu]

Solicitation No. - N° de l'invitation
EV385-181744/B
Client Ref. No. - N° de réf. du client
EV385-181744

Amd. No. - N° de la modif.
File No. - N° du dossier
WPG-7-40156

Buyer ID - Id de l'acheteur
wpg005
CCC No./N° CCC - FMS No./N° VME

C	Élévateur	Inexistant
D	Porte	[Taille – hauteur x largeur]
2.2	Monte-charge	[Lieu]
2.3	Autre (préciser)	
Continuité des attestations		
	Le soumissionnaire atteste qu'en présentant une soumission en réponse à la demande de soumissions, il (et tout membre de la coentreprise s'il est une coentreprise) continue de se conformer à toutes les attestations énumérées dans les parties 6A et 6B de son AMA concernant les postes de travail en ce qui concerne :	
3.1	les dispositions relatives à l'intégrité	
3.2	le programme fédéral pour l'équité en matière d'emploi visant les entrepreneurs	
3.4	la conformité du produit	
3.5	l'attestation des prix (conformément à l'AMA, partie 6B)	

Tableau 9 – Évaluation de la soumission et valeur totale du contrat (le Canada peut remplir cette partie si le soumissionnaire ne l'a pas fait)

1	Total des produits (Tableau 1) ou le total de l'Annexe C	\$
2	Total des livraisons (Tableau 2)	\$
3	Total des installations (Tableau 3)	\$
4	Total des produits optionnels (Tableau 4)	\$
5	Total des livraisons optionnelles (Tableau 5)	\$
6	Total des installations optionnelles (Tableau 6)	\$
7	Total du rangement optionnel (s'il y a lieu) (Tableau 7)	\$
8	Coût total du matériel, conformément à l'article 1.5 de l'Annexe A-1 de l'AMA (<i>Si applicable</i>) :	\$
9	Prix évalué (soumission) total* (1 + 2 + 3 + 4 + 5 + 6 + 7 + 8)	\$
10	<i>(Pour l'attribution du contrat seulement)</i> Coût estimatif (1+2+3+7+8):	
11	Taxes applicables :	\$
12	Coût total estimatif (10 + 11) :	\$

Tableau 10 – Représentant autorisé du soumissionnaire

1.	Représentant autorisé du soumissionnaire pour la soumission et le contrat		
	Nom :	Téléphone :	
		Courriel :	
		Autre :	

* Lors de l'attribution du contrat, le « Prix évalué (soumission) total » devient le « Prix du contrat ».

Catégorie 6B – Locaux de soutien et espaces de collaboration

Tableau 1 – Produits (s'applique seulement pour le scénario a de l'article 2. de cette IAS)

Section A – BESOIN DE L'UTILISATEUR DÉSIGNÉ				Section B – SOUMISSION DU FOURNISSEUR		
Pt	CIUGDC	Description du produit (zone facultative)	Qté	N° de pièce du fabricant	Prix ferme** \$	Total calculé [Qté x Prix] \$
1	SREFRQR RPDPATR NILOMCF FVINILNIL NIL	<ul style="list-style-type: none"> Soft Seating/Siège rembourré Lounge Chair/Fauteuil air de repos Four casters with two locking/Quatre roulettes avec deux roulettes verrouillables Back handle, cup holder and shelf at base/Poignée au dos, porte-gobelet et tablette à base Universal Tablet Arm and a 360o turning radius/Avec accoudoir-tablette universel et pivotant sur 360o Metal frame/Ossature en métal Fixed cushions/Coussins fixés Vinyl/Vinyle 	6			
2	SRESTQP ANILAWA NILOMCF FVINILNIL NIL	<ul style="list-style-type: none"> Soft Seating/Siège rembourré Sofa for three adults/Sofa pour trois adultes Four legs with glides/Quatre pieds avec patins With arms/Avec accoudoirs Metal frame/Ossature en métal Fixed cushions/Coussins fixés Vinyl/Vinyle 	2			
2	SCNCCTS BNILSAW NILNILPP MNILNILNI LNIL	<ul style="list-style-type: none"> Kitchenette Seating/Siège de cuisinette Kitchenette Chair/Chaise de cuisinette Sled Base/Traîneau Without Arms/Sans accoudoirs Perforated Molded Plastic or Polyamide /Plastique et ou en polyamide moulé perforé 	12			
** Ne doit pas dépasser le prix unitaire plafond indiqué dans l'AMA. Ajouter des lignes au besoin.				Total des produits		\$

Tableau 2 – Livraison

Section A – BESOIN DE L'utilisateur désigné				Section B – SOUMISSION DU FOURNISSEUR		
Étape	Lieu	Date voulue (A-M-J)	Heure voulue: Heures normales de travail (Normales) Ou En dehors des heures normales de travail (En dehors)*	Le fournisseur livrera les produits à la date et à l'heure indiquées ci-dessous*	Prix unité ferme** \$	Total calculé (Qté x Prix unitaire ferme) \$
Étape 2 : premier étage, 8e étage et sous-sol	Santé Canada Édifice Alvin-Hamilton 1783, rue Hamilton Regina (Saskatchewan) S4P 2B2	au plus tard le 2018-05-18	En dehors	(A) (M) (J)		
* Si le fournisseur n'ajoute aucune date ni heure, il accepte d'installer les produits à la date et à l'heure voulues. [Heures normales de travail de 8 h à 17 h, conformément à l'article 5 de l'annexe A de l'AMA] Ajouter des lignes au besoin.				Total des livraisons :		\$

Tableau 3 – Installation

Section A – BESOIN DE L'UTILISATEUR DÉSIGNÉ				Section B – SOUMISSION DU FOURNISSEUR		
Étape	Lieu :	Date voulue (A-M-J)	Heure voulue Heures normales de travail (Normales) Ou En dehors des heures normales de travail (En dehors)*	Le fournisseur installera les produits à la date et à l'heure indiquées ci-dessous*	Prix unité ferme** \$	Total calculé (Qté x Prix unitaire ferme) \$
Étape 2 : premier étage, 8e étage et sous-sol	Santé Canada Édifice Alvin-Hamilton 1783, rue Hamilton Regina (Saskatchewan) S4P 2B2	au plus tard le 2018-05-18	En dehors	(A) (M) (J)		

* Si le fournisseur n'ajoute aucune date ni heure, il accepte d'installer les produits à la date et à l'heure voulues. [Heures normales de travail de 8 h à 17 h, conformément à l'article 5 de l'annexe A de l'AMA] Ajouter des lignes au besoin.	Prix total de l'installation	\$
--	------------------------------	----

L'entrepreneur accorde au Canada l'option irrévocable d'acquérir les biens, les services ou les deux, qui sont décrits ci-dessous (Tableau 4, 5 et 6) selon les mêmes conditions et aux prix et/ou aux taux établis dans le contrat. **Cette option ne pourra être exercée que par l'autorité contractante** et sera confirmée, pour des raisons administratives seulement, par une modification au contrat.

L'autorité contractante peut exercer l'option à n'importe quel moment avant la date d'expiration du contrat en envoyant un avis écrit à l'entrepreneur.

Tableau 4 – Produit optionnel

Section A – BESOIN DE L'UTILISATEUR DÉSIGNÉ				Section B – SOUMISSION DU FOURNISSEUR		
Pt	CIUGDC	Description du produit (zone facultative)	Qté	N° de pièce du fabricant	Prix ferme** \$	Total calculé [Qté x Prix] \$
1	SREFRQR RPDPATR NILOMCF FVINILNIL NIL	<ul style="list-style-type: none"> Soft Seating/Siège rembourré Lounge Chair/Fauteuil air de repos Four casters with two locking/Quatre roulettes avec deux roulettes verrouillables Back handle, cup holder and shelf at base/Poignée au dos, porte-gobelet et tablette à base Universal Tablet Arm and a 360o turning radius/Avec accoudoir-tablette universel et pivotant sur 360o Metal frame/Ossature en métal Fixed cushions/Coussins fixés Vinyl/Vinyle 	12			
2	SRESTQP ANILAWA NILOMCF FVINILNIL NIL	<ul style="list-style-type: none"> Soft Seating/Siège rembourré Sofa for three adults/Sofa pour trois adultes Four legs with glides/Quatre pieds avec patins With arms/Avec accoudoirs 	5			

		<ul style="list-style-type: none"> • Metal frame/Ossature en métal • Fixed cushions/Coussins fixés • Vinyl/Vinyle 				
2	SCNCCTS BNILSAW NILNILPP MNILNILNI LNIL	<ul style="list-style-type: none"> • Kitchenette Seating/Siège de cuisinette • Kitchenette Chair/Chaise de cuisinette • Sled Base/Traîneau • Without Arms/Sans accoudoirs • Perforated Molded Plastic or Polyamide /Plastique et ou en polyamide moulé perforé 	42			
<p>** Ne doit pas dépasser le prix unitaire plafond indiqué dans l'AMA.</p> <p>Ajouter des lignes au besoin.</p>				Total des produits		\$

Tableau 5 – Livraison optionnelle

Section A – BESOIN DE L'utilisateur désigné				Section B – SOUMISSION DU FOURNISSEUR		
N° du produit tiré du Tableau 4	Lieu	Date voulue (A-M-J)	Heure voulue: Heures normales de travail (Normales) Ou En dehors des heures normales de travail (En dehors)*	Le fournisseur livrera les produits à la date et à l'heure indiquées ci-dessous*	Prix unité ferme** \$	Total calculé (Qté x Prix unitaire ferme) \$
1	Santé Canada Édifice Alvin-Hamilton 1783, rue Hamilton Regina (Saskatchewan) S4P 2B2	au plus tard le 2019-03-31	En dehors	(A) (M) (J)		
2	Santé Canada Édifice Alvin-Hamilton 1783, rue Hamilton Regina (Saskatchewan) S4P 2B2	au plus tard le 2019-03-31	En dehors	(A) (M) (J)		
3	Santé Canada Édifice Alvin-Hamilton 1783, rue Hamilton Regina (Saskatchewan) S4P 2B2	au plus tard le 2019-03-31	En dehors	(A) (M) (J)		

* Si le fournisseur n'ajoute aucune date ni heure, il accepte d'installer les produits à la date et à l'heure voulues. [Heures normales de travail de 8 h à 17 h, conformément à l'article 5 de l'annexe A de l'AMA] Ajouter des lignes au besoin.	Total des livraisons :	\$
--	------------------------	----

Tableau 6 – Installation optionnelle

Section A – BESOIN DE L'UTILISATEUR DÉSIGNÉ				Section B – SOUMISSION DU FOURNISSEUR		
N° du produit tiré du Tableau 4	Lieu :	Date voulue (A-M-J)	Heure voulue Heures normales de travail (Normales) Ou En dehors des heures normales de travail (En dehors)*	Le fournisseur installera les produits à la date et à l'heure indiquées ci-dessous*	Prix unité ferme** \$	Total calculé (Qté x Prix unitaire ferme) \$
1	Santé Canada Édifce Alvin-Hamilton 1783, rue Hamilton Regina (Saskatchewan) S4P 2B2	au plus tard le 2019-03-31	Normales	(A) (M) (J)		
2	Santé Canada Édifce Alvin-Hamilton 1783, rue Hamilton Regina (Saskatchewan) S4P 2B2	au plus tard le 2019-03-31	Normales	(A) (M) (J)		
3	Santé Canada Édifce Alvin-Hamilton 1783, rue Hamilton Regina (Saskatchewan) S4P 2B2	au plus tard le 2019-03-31	Normales	(A) (M) (J)		
* Si le fournisseur n'ajoute aucune date ni heure, il accepte d'installer les produits à la date et à l'heure voulues. [Heures normales de travail de 8 h à 17 h, conformément à l'article 5 de l'annexe A de l'AMA] Ajouter des lignes au besoin.				Prix total de l'installation		\$

Tableau 7 – Rangement optionnel

Section A - IU REQUIREMENT			Section B – SUPPLIER'S BID	
Étape	Rangement optionnel	Durée approximative	Prix unité ferme / 1 jour \$	Total calculé (Durée approx. x Prix unité ferme) \$
Étape 2 : premier étage, 8e étage et sous-sol	Santé Canada Édifice Alvin-Hamilton 1783, rue Hamilton Regina (Saskatchewan) S4P 2B2	7 jours calendrier		
Étape 3 : 4e, 5e et 6e étages	Santé Canada Édifice Alvin-Hamilton 1783, rue Hamilton Regina (Saskatchewan) S4P 2B2	7 jours calendrier		
		Totale du rangement optionnel:		\$

Tableau 8 – Finis normalisés et installations du Canada aux fins de la livraison et des attestations [À remplir à l'attribution du contrat.]

1.	Finis normalisés	
1.1	<p>L'utilisateur désigné doit consulter le site Web du fournisseur indiqué à la partie 6A de l'AMA pour connaître les finis offerts.</p> <p>Dans les dix jours ouvrables suivant l'octroi du contrat, l'autorité contractante enverra à l'entrepreneur un avis écrit indiquant le choix de finis du Canada pour chacun des produits figurant à l'annexe A.</p> <p>L'entrepreneur livrera les produits correspondant au choix de finis du Canada. Aucuns frais supplémentaires ne seront facturés au Canada.</p>	
2.	Installations du Canada où se fera la livraison	
2.1	Plates-formes de chargement	
A	Lieu	Santé Canada Édifice Alvin-Hamilton 1783, rue Hamilton Regina (Saskatchewan) S4P 2B2
B	Quai/	[Pour tailles non standard, s'il y a lieu]
C	Élévateur	Inexistant
D	Porte	[Taille – hauteur x largeur]
2.2	Monte-charge	[Lieu]
2.3	Autre (préciser)	
	Continuité des attestations	
	<p>Le soumissionnaire atteste qu'en présentant une soumission en réponse à la demande de soumissions, il (et tout membre de la coentreprise s'il est une coentreprise) continue de se conformer à toutes les attestations énumérées dans les parties 6A et 6B de son AMA concernant les postes de travail en ce qui concerne :</p>	
3.1	les dispositions relatives à l'intégrité	

Solicitation No. - N° de l'invitation
EV385-181744/B
Client Ref. No. - N° de réf. du client
EV385-181744

Amd. No. - N° de la modif.
File No. - N° du dossier
WPG-7-40156

Buyer ID - Id de l'acheteur
wpg005
CCC No./N° CCC - FMS No./N° VME

3.2	le programme fédéral pour l'équité en matière d'emploi visant les entrepreneurs
3.4	la conformité du produit
3.5	l'attestation des prix (conformément à l'AMA, partie 6B)

Tableau 9 – Évaluation de la soumission et valeur totale du contrat (le Canada peut remplir cette partie si le soumissionnaire ne l'a pas fait)

1	Total des produits (Tableau 1) ou le total de l'Annexe C	\$
2	Total des livraisons (Tableau 2)	\$
3	Total des installations (Tableau 3)	\$
4	Total des produits optionnels (Tableau 4)	\$
5	Total des livraisons optionnelles (Tableau 5)	\$
6	Total des installations optionnelles (Tableau 6)	\$
7	Total du rangement optionnel (s'il y a lieu) (Tableau 7)	\$
8	Coût total du matériel, conformément à l'article 1.5 de l'Annexe A-1 de l'AMA (<i>Si applicable</i>) :	\$
9	Prix évalué (soumission) total* (1 + 2 + 3 + 4 + 5 + 6 + 7 + 8)	\$
10	<i>(Pour l'attribution du contrat seulement)</i> Coût estimatif (1+2+3+7+8):	
11	Taxes applicables :	\$
12	Coût total estimatif (10 + 11) :	\$

Tableau 10 – Représentant autorisé du soumissionnaire

1.	Représentant autorisé du soumissionnaire pour la soumission et le contrat		
	Nom :	Téléphone :	
		Courriel :	
		Autre :	

* Lors de l'attribution du contrat, le « Prix évalué (soumission) total » devient le « Prix du contrat ».

Solicitation No. - N° de l'invitation
EV385-181744/B
Client Ref. No. - N° de réf. du client
EV385-181744

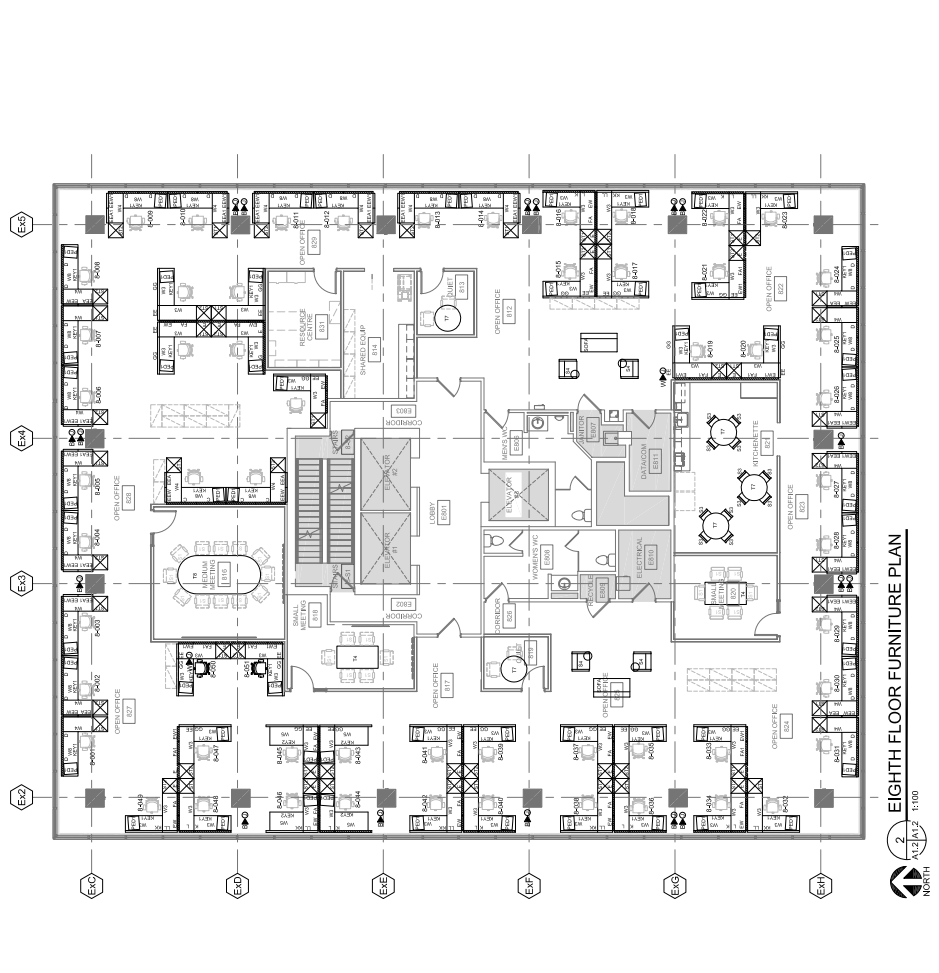
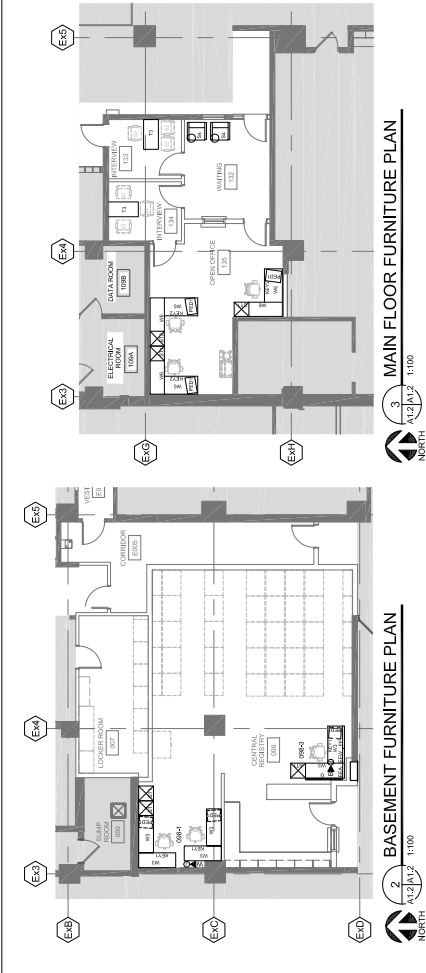
Amd. No. - N° de la modif.
File No. - N° du dossier
WPG-7-40156

Buyer ID - Id de l'acheteur
wpg005
CCC No./N° CCC - FMS No./N° VME

ANNEXE B PLAN(S) D'ÉTAGE

Directives à l'intention du ou des soumissionnaires :

- **Étape 2** : premier étage, 8e étage et sous-sol
- **Étape 3** : 4e, 5e et 6e étages : Les plans d'étages peuvent être modifiés. Les quantités indiquées sont fournies à des fins d'évaluation uniquement.



PHASE 2 FURNITURE PLANS
LOWER LEVEL/MAIN FLOOR/8TH FLOOR

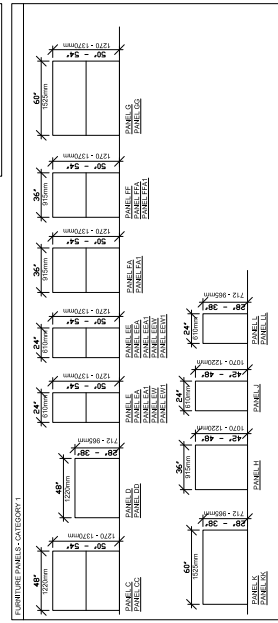
ALVIN HAMILTON BUILDING
FURNITURE PROCUREMENT

P.W.G.S.C

0
A1.2
OF XX

SYMBOL LEGEND

—	FURNITURE IN CONTRACT
- - -	FURNITURE NOT IN CONTRACT
—	NON-POWERED PANEL
—	POWERED PANEL
—	NON-SUPPLY ARRANGEMENT (N/A)
—	JUNCTION BOX FOR BASE FEED
—	POWER/VOICE CONNECTION
—	JUNCTION BOX FOR WALL FEED
—	POWER/VOICE CONNECTION
—	UPPER LEVEL SERVICE FLOOR BOX
—	(POWER DATA)



PHASE 2 FURNITURE PANELS - CATEGORY 1A

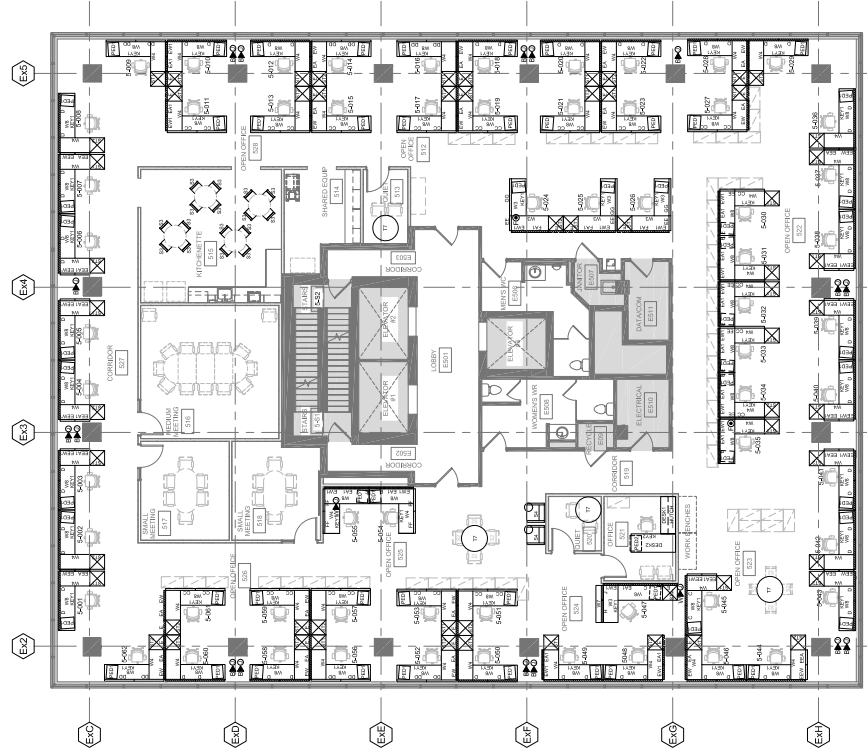
PANEL TYPE	DESCRIPTION	QUANTITY	NOTES
A	POWERED W/ DATA CLOUT BOTH SIDES	44	12 594 x 1724 TACKABLE FABRIC
B	POWERED W/ DATA CLOUT ONE SIDE	21	12 594 x 1724 TACKABLE FABRIC
C	POWERED W/ DATA CLOUT BOTH SIDES	7	6094 x 1724 TACKABLE FABRIC / WHITEBOARD
D	POWERED W/ DATA CLOUT & WHITEBOARD - ONE SIDE	19	6094 x 1724 TACKABLE FABRIC
E	NON-POWERED	7	6094 x 1724 TACKABLE FABRIC / ACCESSORY RAIL
F	NON-POWERED W/ ACCESSORY RAIL - BOTH SIDES	7	6094 x 1724 TACKABLE FABRIC / WHITEBOARD
G	NON-POWERED W/ ACCESSORY RAIL - ONE SIDE	14	6094 x 1724 TACKABLE FABRIC / WHITEBOARD
H	NON-POWERED W/ ACCESSORY RAIL - BOTH SIDES	7	6094 x 1724 TACKABLE FABRIC
I	NON-POWERED W/ ACCESSORY RAIL - ONE SIDE	1	6094 x 1724 TACKABLE FABRIC
J	POWERED W/ DATA CLOUT BOTH SIDES	2	15294 x 1854 TACKABLE FABRIC
K	POWERED W/ DATA CLOUT BOTH SIDES	7	15294 x 1854 TACKABLE FABRIC
L	NON-POWERED	7	6094 x 1854 TACKABLE FABRIC

FURNITURE ACCESSORIES - CATEGORY 1B

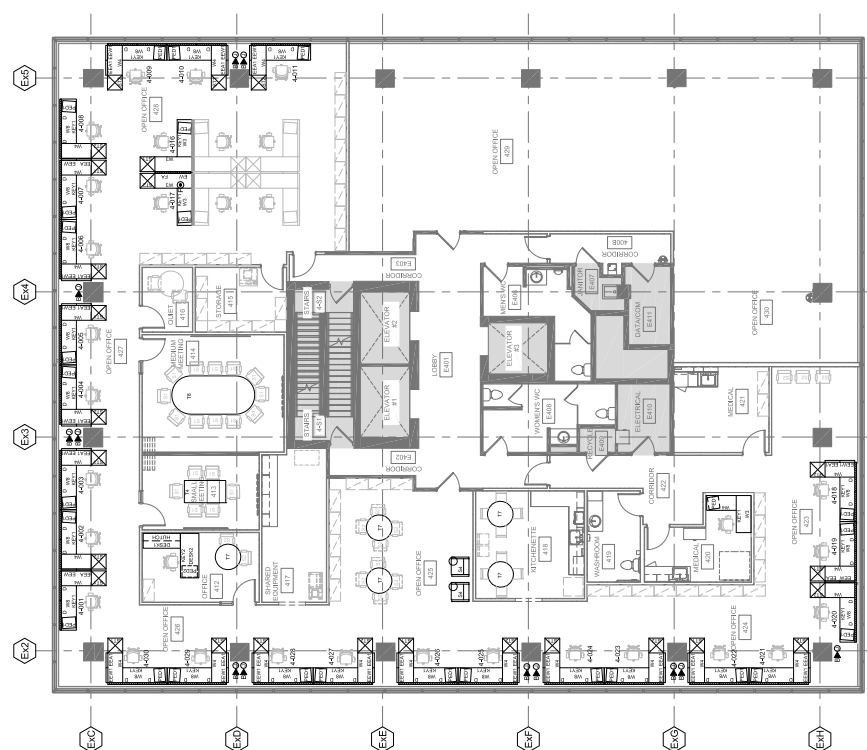
ITEM	DESCRIPTION	QUANTITY	NOTES
1	ROUND TABLE W/ CENTER COLUMN AND DISC BASE	5	1070mm DIA
2	PRESTANDARD BENCHING PRODUCT	24	1830W x 610D
3	PERSONAL STORAGE TOWER	30	1830 x 1830 x 1724
4	MOBILE FEED	64	600 DEPTH

FURNITURE ACCESSORIES - CATEGORY 2

ITEM	DESCRIPTION	QUANTITY	NOTES
1	RECTANGULAR TABLE ON LOCKABLE CASTERS	70	1529W x 610D
2	RECTANGULAR TABLE W/ 4 LEGS WITH SEAT	24	1529W x 610D
3	RECTANGULAR TABLE W/ 4 LEGS WITH SEAT	30	1529W x 610D
4	RECTANGULAR TABLE W/ 4 LEGS WITH SEAT	3	1529W x 610D



1
 NORTH
 1:100
FOURTH FLOOR FURNITURE PLAN



1
 NORTH
 1:100
FIFTH FLOOR FURNITURE PLAN

