



**RETURN BIDS TO:**

**RETOURNER LES SOUMISSIONS À:**

**Bid Receiving - PWGSC / Réception des soumissions -  
TPSGC**

**11 Laurier/11,rue Laurier  
Place du Portage, Phase III  
Core 0B2 / Noyau 0B2  
Gatineau, Québec K1A 0S5  
Bid Fax: (819) 997-9776**

**SOLICITATION AMENDMENT  
MODIFICATION DE L'INVITATION**

The referenced document is hereby revised; unless otherwise indicated, all other terms and conditions of the Solicitation remain the same.

Ce document est par la présente révisé; sauf indication contraire, les modalités de l'invitation demeurent les mêmes.

**Comments - Commentaires**

**Vendor/Firm Name and Address  
Raison sociale et adresse du  
fournisseur/de l'entrepreneur**

**Issuing Office - Bureau de distribution**  
Parliamentary Precinct Division/Acquisitions de la Cité  
parlementaire  
222 Queen Street / 222, rue Queen  
Ottawa  
Ontario  
K1A 0S5

<b>Title - Sujet</b> Station de travail	
<b>Solicitation No. - N° de l'invitation</b> EP791-190206/A	<b>Amendment No. - N° modif.</b> 003
<b>Client Reference No. - N° de référence du client</b> 20190206	<b>Date</b> 2018-06-15
<b>GETS Reference No. - N° de référence de SEAG</b> PW-\$PPS-024-26854	
<b>File No. - N° de dossier</b> 024pps.EP791-190206	<b>CCC No./N° CCC - FMS No./N° VME</b>
<b>Solicitation Closes - L'invitation prend fin at - à 02:00 PM on - le 2018-06-20</b>	<b>Time Zone Fuseau horaire</b> Eastern Daylight Saving Time EDT
<b>F.O.B. - F.A.B.</b> <b>Plant-Usine:</b> <input type="checkbox"/> <b>Destination:</b> <input checked="" type="checkbox"/> <b>Other-Autre:</b> <input type="checkbox"/>	
<b>Address Enquiries to: - Adresser toutes questions à:</b> Taiebi, Rafik	<b>Buyer Id - Id de l'acheteur</b> 024pps
<b>Telephone No. - N° de téléphone</b> (613) 990-8193 ( )	<b>FAX No. - N° de FAX</b> ( ) -
<b>Destination - of Goods, Services, and Construction: Destination - des biens, services et construction:</b> PWGSC/TPSGC Place de Portage, Phase III 11 Laurier Street, Gatneau, QC, K1A 0S5, Canada	

**Instructions: See Herein**

**Instructions: Voir aux présentes**

<b>Delivery Required - Livraison exigée</b>	<b>Delivery Offered - Livraison proposée</b>
<b>Vendor/Firm Name and Address Raison sociale et adresse du fournisseur/de l'entrepreneur</b>	
<b>Telephone No. - N° de téléphone Facsimile No. - N° de télécopieur</b>	
<b>Name and title of person authorized to sign on behalf of Vendor/Firm (type or print) Nom et titre de la personne autorisée à signer au nom du fournisseur/ de l'entrepreneur (taper ou écrire en caractères d'imprimerie)</b>	
<b>Signature</b>	<b>Date</b>

Cette modification # 003 à la sollicitation est soulevée pour fournir les questions et réponses ensemble # 3:

1. Questions et réponses ensemble # 3

**Question 10 :** Les dessins sont-ils disponibles dans un format de fichier CAO?

**Réponse 10 :** Oui.

**Question 11 :** Dans 1b-12, le mobilier typique indique un coussin pour le dessus du composant de stockage, mais le code GoCUID fourni dans l'annexe A correspond à un bureau. Précisez s'il-vous-plaît.

**Réponse 11 :** 1b-12 est un coussin, code GoCUID: SPLSxxFAxxxxxCSxxxxxx, selon les documents SA fournis.

**Question 12 :** Pour 1b-3, le tableau indique une surface de travail mais le code GoCUID fourni indique une crédence. Précisez s'il-vous-plaît.

**Réponse 12 :** 1B-3 est une surface de travail, code GoCUID: WSxxHGLHRxxxxxxxx2424, conformément aux documents SA fournis.

**Question 13 :** Le RFB stipule que les soumissionnaires certifient que la soumission comprend des éléments pour créer et réaliser l'annexe C et le plan d'étage complet correspondant. Pouvez-vous confirmer que nous devons faire correspondre le plan d'étage au lieu de faire correspondre la table?

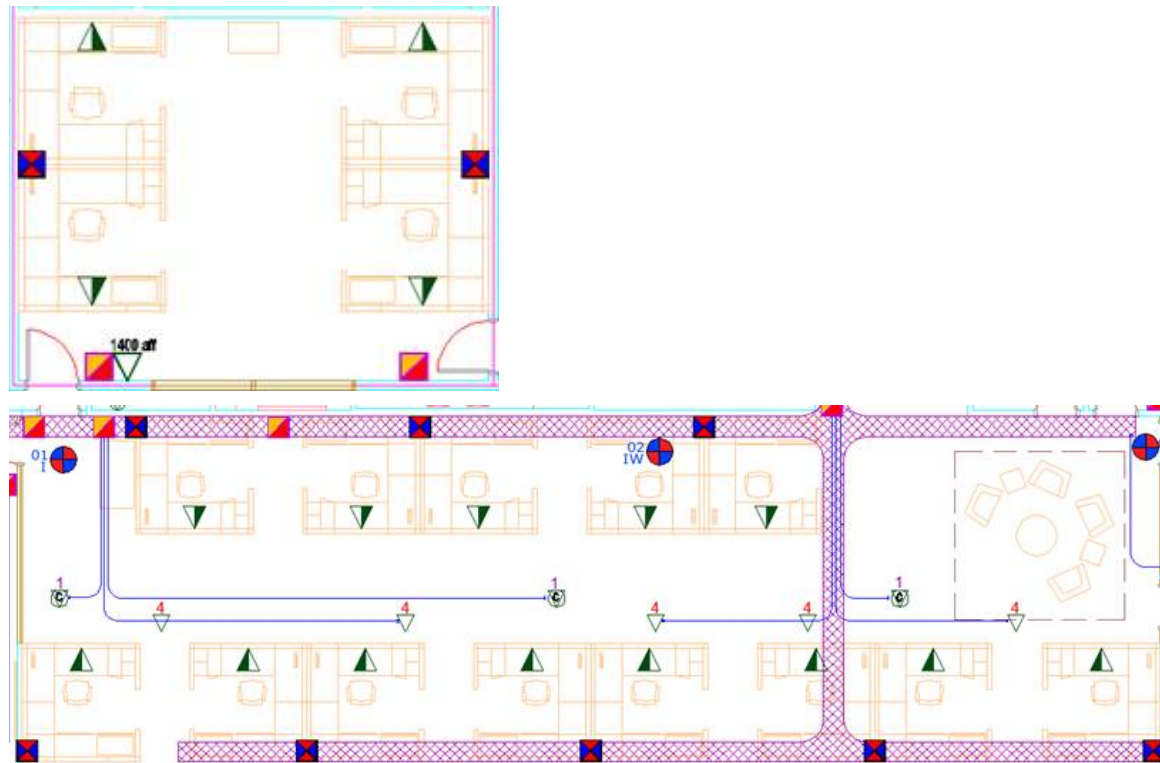
**Réponse 13 :** Veuillez identifier les écarts entre le plan d'étage et la table pendant la période de sollicitation.

**Question 14 :** En raison du nombre d'articles à clarifier, veuillez fournir une prolongation à la date de clôture. Un minimum d'une semaine complète après l'affichage d'une modification serait recommandé.

**Réponse 14 :** Cette offre ne peut être prolongée.

**Question 15 :** Des alimentations de base ou de plafond sont-elles nécessaires et à quels emplacements? Ceci est essentiel pour la spécification correcte et économique des composants électriques.

**Réponse 15 :** La source d'alimentation est à la base, comme indiqué précédemment à la question 5. L'alimentation des postes de travail doit être fournies par la colonne centrale (1a-4 et 1a-5) entre deux postes de travail adjacents, voir images attachés.



**Question 16 :** Un ajout de cloison vitré ou un écran de verre est-il requis?

**Réponse 16 :** Ensemble de cloison vitré.

**Question 17 :** Le stratifié est-il obligatoire, ou pouvons-nous fournir une option plus rentable (c.-à-tissu)?

**Réponse 17 :** Oui, stratifié.

**Question 18 :** Est-ce que le stratifié est requis des deux côtés des panneaux, ou pouvons-nous stratifier le côté de couloir et le côté d'utilisateur de tissu?

**Réponse 18 :** Oui, stratifié des deux côtés des panneaux.

**Question 19 :** Des surfaces de tableau blanc sont-elles requises des deux côtés du panneau? Les panneaux derrière l'unité de stockage avec tableau blanc des deux côtés ne sont pas recommandés ou rentables.

**Réponse 19 :** Un tableau blanc est requis pour l'élément supérieur.

**Question 20 :** WS1 et WS2: les deux types d'alimentation indiquent la puissance requise pour l'article 1a-4, mais l'annexe A indique un panneau «Non alimenté», veuillez confirmer.

**Réponse 20 :** Aucune puissance requise, veuillez référencer la réponse à la question # 6.

**Question 21 :** WS2: Pouvez-vous confirmer si les panneaux 1a-2, 1a-3 et 1a-5 doivent suivre WS1 Typ. et Annexe A Description du panneau?

**Réponse 21 :** Les panneaux 1a-2, 1a-3 et 1a-5 sont indiqués dans l'emballage des descriptions types de meubles.

**Question 22 :** S'il-vous-plaît confirmer ci-dessous si correct et quel code ne pas suivre:

**Réponse 22 :** Les codes sous l'annexe C devraient être suivis car ils correspondent à ce qui était prévu dans les documents SA (descriptions typiques et documents de synthèse).

CODE NO. DE FURNITURE TYPICAL (ANNEX C)	CODE NO. DETABLE 1B – PRODUCT 1B (ANNEX A)	DE TYPICAL	
<b>1B-1</b>  <i>WORKSURFACE, PANEL MOUNTED 48X24</i>	<b>4B-9</b>  WSxxPMLHRxxxxxxxx4824	WS1 & WS2	CORRECT
<b>1B-2</b>  <i>2 FULL GABLES 60X30</i>	<b>4B-10</b>  WSxxGGLHRxxxxxxxx6030	OFF-1	CORRECT
<b>1B-3</b>  <i>1 FULL, 1 HALF GABLES, RIGHT 24X24</i>	<b>4B-11</b>  WSxxHGLHRxxxxxxxx2424	OFF-1	CORRECT
<b>1B-4</b>  <i>1 FULL, 1 HALF GABLES, LEFT 24X24</i>		OFF-1	CORRECT
<b>1B-5</b>	<b>4B-12</b>	OFF-1	COMME INDIQUÉ

1 FULL, 1 HALF GABLES, <del>RIGHT</del> LEFT 60X24	WSxxHGLHRxxxxxxxx6024		
<b>1B-6</b>  1 FULL, 1 HALF GABLES, <del>LEFT</del> RIGHT 60X24		OFF-1	COMME INDIQUÉ
<b>1B-7</b>  LOW STORAGE, OPEN CUPBOARD 24X20	<del>1B-3</del>  SPLSSSLxRxxxxOxxx2420	WS-1 & WS-2	CORRECT
<b>1B-8</b>  LOW STORAGE, DRAWER- DRAWER 72X20	<del>1B-8</del>  SPWAFSLxxDDxxCx663624      SPLSSSLxRxx FFDDxx7220	WS-1 & WS-2	COMME INDIQUÉ
<b>1B-9</b>  PERSONAL STORAGE, HINGED RIGHT, BBF 24X24X54	<del>1B-7</del>  SPPTFSMxxRH2FCD542424	WS-1 & WS-2	CORRECT
<b>1B-10</b>  PERSONAL STORAGE, HINGED LEFT, BBF 24X24X54	<del>1B-6</del>  SPPTFSMxxLH2FCD542424	WS-1 & WS-2	CORRECT
<b>1B-11</b>  STORAGE, 2 HINGED DOOR 72X36X24	<del>1B-8</del>  SPWAFSLxxDDxxCx663624  DANS L'ANNEXE A 1B-8 MONTRE 66 "H MAIS 1B-11 TYPIQUE PAR COLONNE GAUCHE REQUIERT 72, VEUILLEZ CONFIRMER QUELLE HAUTEUR EST REQUISE?	OFF-1	CE DEVRAIT ÊTRE 72 "HAUT  GoCUID code:  SPWAFSLxxDDxxCx7 23624
<b>1B-12</b>	<del>1B-2</del>	WS-1 & WS-2	CORRECT

<i>CUSHION SEAT</i>	SPLSxxFAxxxxxCSxxxxxx		
SHOWN IN FURNITURE PLAN LEGEND ONLY NOT IN TYPICAL STATIONS;  <b>1B-13</b>	<del>4B-5</del>  SPLSSSLxRDDxxCxxx7224		CORRECT
SHOWN IN FURNITURE PLAN LEGEND ONLY NOT IN TYPICAL STATIONS;  <b>1B-14</b>	<del>4B-4</del>  MTxxDPLxDxxxxxxxx42xx		CORRECT
<b>3-2</b>  <i>MOBILE PEDESTAL</i>	<del>3-4</del>  PEDSMCL22xxBFxxxxxx	OFF-1	CORRECT
SHOWN IN FURNITURE PLAN LEGEND ONLY NOT IN TYPICAL STATIONS;  <b>3-3</b>  <i>VERTICAL FILE</i>	<del>3-2</del>  LVFC4Dxxxxx2818xxxx		CORRECT
SHOWN IN FURNITURE PLAN LEGEND ONLY NOT IN TYPICAL STATIONS;  <b>3-4</b>  <i>STORAGE CABINET</i>	<del>3-3</del>  SCSC2DSCxxx24364454		CORRECT