

SPÉCIFICATIONS	
ÉQUIPEMENT	DESCRIPTION
CABINET D'AISANCE CA1	<p>CABINET D'AISANCE ALLONGÉ 419mm (16 1/2 po) DE HAUT, FIXÉ AU PLANCHER, POUR ROBINET DE CHASSE, EN PORCELAINE VITRIFIÉE AVEC SURFACE ANTIMICROBIENNE EVERCLEAN QUI RESTREINT LA FORMATION DE BACTÉRIES ET DE MOISSISSURES CAUSANT TACHES ET ODEURS, CUVETTE ALLONGÉE À ACTION DE CHASSE PAR JET SIPHONIQUE POUR DÉBIT VARIANT ENTRE 4,2 L (1,1 GAL) ET 6 L (1,6 GAL) PAR CYCLE. SIPHON DE 54 MM (2-1/8 PO) ENTIÈREMENT GLACÉ, GRANDE SURFACE D'EAU DE 254 MM X 305 MM (10 PO X 12 PO), RACCORD D'ALIMENTATION D'EAU PAR LE DESSUS DE 38 MM (1-1/2 PO) AVEC COLLECTEUR DE CONDENSAT ET CACHE-BOULONS. FOURNIR BRIDE DE PLANCHER, BOULONS ET GARNITURE.</p> <p>FOURNI AVEC SIÈGE EN PLASTIQUE SOLIDE ANTIMICROBIEN. POUR USAGE INTENSIF, DU TYPE ALLONGÉ, SANS COUVERCLE ET OUVERT À L'AVANT. TIGES DE FIXATION, RONDELLES ET ÉCROUS EN ACIER INOXYDABLE INCLUS.</p> <p>FOURNI AVEC ROBINET DE CHASSE APPARENT À DOUBLE CHASSE. FINI CHROMÉ ET À FAIBLE CONSOMMATION, CHASSE VERS LE HAUT DE 4,2 L (1,1 GAL) ET CHASSE VERS LA BAS DE 6 L (1,6 GAL) PAR CYCLE, DÉBIT CALIBRÉ EN USINE, DU TYPE À DIAPHRAGME EN PERMEX AVEC ORIFICE DE TRANSFERT À DOUBLE FILTRATION ET PEU BRUYANT, APPUI-SIÈGE MONTÉ SUR LE ROBINET D'ARRÊT/ANTIRETOUR D'ÉQUERRE AVEC CAPUCHON ROTATIF ANTIVANDALISME, BRISE-VIDE AVEC JUPE EXTÉRIEURE ANTI-ÉCLABOUSSURE, POIGNÉE OSCILLANTE A.D.A. AVEC ENDUIT ANTIMICROBIEN DE COULEUR VERTE ET CHASSE À CYCLE UNIQUE.</p>
CHAUFFE-EAU AU MAZOUT CE1	<p>121 LITRES PUISSANCE 90 000 BTU/h, ENTRÉE EAU: 20mm (3/4") NPT C/A BRÛLEUR AU MAZOUT DÉBIT: 2.4 - 2.8 L/h (0.65 - 0.75 USG/h)</p> <p>À RACCORDER SUR LA CHEMINÉE EXISTANTE</p>
CHEMINÉE POUR CHAUFFE CONDUIT	<p>CLASSE 4 EN ACIER INOXYDABLE 50mm (2") D'ÉPAIS CHAPEAU AU TOIT ANTI-RAFALE</p>
COMPRESSEUR COMP1	<p>DUPLIX 10HP 2x C/A DÉMARREUR MAGNÉTIQUE, DÉTECTEUR NIVEAU D'HUILE ET DRAIN AUTOMATIQUE RÉSERVOIR 200gal</p>
DRAIN DE PLANCHER EXISTANT DPE1	<p>INSTALLER DES "TRAP GUARD" DANS TOUS LES DRAINS</p>
EXTINCTEUR PORTATIF EXT1	<p>MULTI-USAGE 4A,80B,C COMPRIS AVEC SUPPORT MURAL</p> <p>CLASSE 4 EN ACIER INOXYDABLE 50mm (2") D'ÉPAIS CHAPEAU AU TOIT ANTI-RAFALE</p>
LAVABO SUR COMPTOIR LA1	<p>LAVABO SUR COMPTOIR 0643001 UN TROU SEULEMENT DÉBORMENT AVANT CRÉPINE ET SIPHON CHROMÉS</p> <p>ROBINET 1.5 GPM @ 60 PSI CARTOUCHE DE CÉRAMIQUE</p>
LAVE-YEUX PORTATIF LY1	<p>CAPACITÉ 7gal (26 LITRES) RÉSERVOIR DE VIDANGE INTÉGRÉ AUTONOME 15mm À 0.4 GPM 2X CARTOUCHES SALINE STÉRILE</p>

SPECIFICATIONS	
EQUIPMENT	DESCRIPTION
WASHROOM CA1	<p>ELONGATED CABINET 419MM (16 1/2 IN) HIGH, FIXED TO THE FLOOR, FOR FAUCET, VITRIFIED PORCELAIN WITH EVERCLEAN ANTIMICROBIAL SURFACE WHICH RESTRICTS THE FORMATION OF CAUSING BACTERIA AND MOLD STAINS AND ODORS, ELONGATED BOWL SIPHON JET FLUSH ACTION TO FLOW BETWEEN 4.2 L (1.1 GAL) AND 6 LITERS (1.6 GALLONS) PER CYCLE. SIPHON FULLY GLAZED 54 MM (2-1/8"), LARGE 254 MM X 305 MM (10" X 12") WATER SURFACE, 38 MM (1-1/2") WATER SUPPLY CONNECTION / 2") WITH CONDENSATE COLLECTOR AND BOLT COVERS. PROVIDE FLOOR FLANGE, BOLTS AND TRIM.</p> <p>SUPPLIED WITH ANTIMICROBIAL SOLID PLASTIC SEAT, FOR INTENSIVE USE, OF THE ELONGATED TYPE, WITHOUT LID AND OPEN AT THE FRONT. MOUNTING RODS, WASHERS AND STAINLESS STEEL NUTS INCLUDED.</p>
WATER HEATER WITH OIL CE1	<p>121 LITER POWER 90,000 BTU / HR, WATER INLET: 20MM (3/4") NPT 1T BURNER WITH OIL FLOW RATE: 2.4 - 2.8 L / H (0.65 - 0.75 USG / H)</p> <p>TO RECONNECT ON EXISTING CHIMNEY</p>
CHIMNEY FOR DUCT HEATER	<p>CLASS 4 STAINLESS STEEL 50MM (2") THICK HAT WITH ANTI-BURST ROOF</p>
COMPRESSOR COMP1	<p>DUPLIX 10HP 2x C/W MAGNETIC STARTER, OIL LEVEL SWITCH AND AUTOMATIC DRAIN TANK OF 200gal</p>
EXISTING FLOOR DRAIN DPE1	<p>INSTALL TRAP GUARDS IN ALL DRAINS</p>
PORTABLE FIRE EXTINGUISHER EXT1	<p>MULTI-PURPOSE 4A, 80B, C INCLUDED WITH WALL BRACKET</p>
COUNTER WASHBASIN LA1	<p>WASHBASIN OVER COUNTER 0643001 ONE HOLE ONLY DEBRIET BEFORE STRAINER AND CHROME SIPHON</p> <p>FAUCET 1.5 GPM @ 60 PSI CERAMIC CARTRIDGE</p>
PORTABLE WASHER EYES LY1	<p>CAPACITY 7gal (26 LITERS) AUTONOMOUS INTEGRATED DRAIN TANK 15mm TO 0.4 GPM 2X CARTRIDGES SALINE STERILE</p>

ÉQUIPEMENTS GÉNÉRATRICE / GENERATOR EQUIPMENTS	REF. MODEL NO./NO. MODÈLE DESCRIPTIONS/DESCRIPTIONS	QTY./QTÉ
PIPE SUPPLY AND BACK DIESEL TUYAUTERIE ALIMENTATION ET DE RETOUR DIESEL	- EXISTING - EXISTANT	TQR
TANK RÉSERVOIR	- EXISTING - EXISTANT	TQR
SILENCER SILENCIEUX	- PROVIDED BY OTHER - FOURNI PAR D'AUTRE	TQR
WALL OUTLET SORTIE MURALE	- FOR INSULATED FUEL BAFFLE - POUR CLOISON COMBUSTIBLE ISOLÉ	TQR
PIPING TUYAUTERIE	- STEEL BLACK SC 40, Ø75mm - ACIER NOIR SC 40, Ø75mm	TQR

Client:

	Transport Canada		Transport Québec
	Groupes Programmes Région du Québec		Programs Group Québec Region
	Travaux publics et Services Gouvernementaux Canada		Public Works and Government Services Canada
USC - MPOTC		CSU - DPOTC	

Plan clé:

Professionnels: ARCHITECTES

184, boul. Saint-Joseph Est
 Montréal (Québec) H2T 1H5

Téléphone/phone (514) 286-6663
 Télécopieur/fax (514) 286-1017

POUR SOUMISSION
 NE PAS UTILISER POUR LA CONSTRUCTION
FOR TENDER
 DO NOT USE FOR CONSTRUCTION

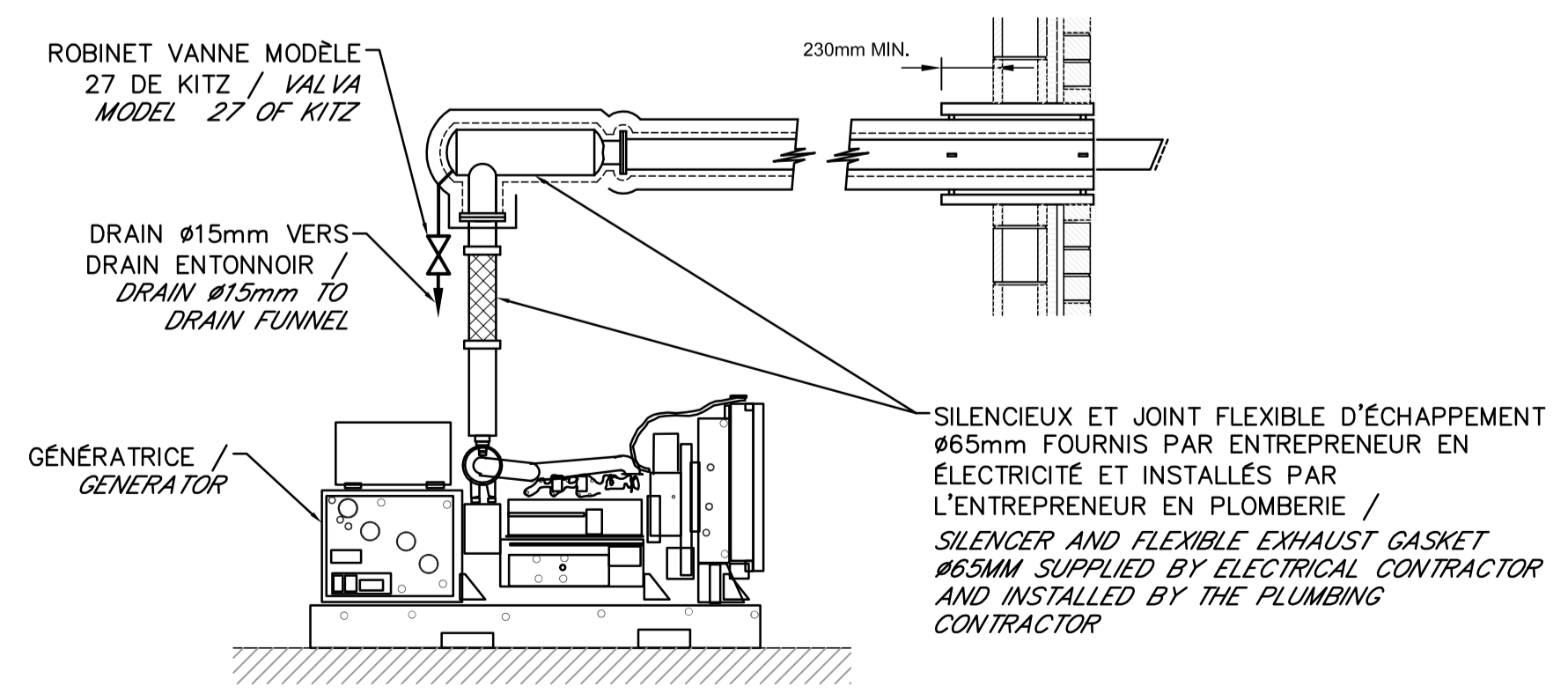
2018-05-28

SNC-LAVALIN

REV.	DATE	EMISSIONS	PAR	VER.	APP.
1	2018-05-28	EMIS POUR SOUMISSION		T.Loc.	M.Loc.
0	2017-03-10	EMIS POUR SOUMISSION		D.Hou.	M.Loc.

Score(x):

ISOLATION THERMIQUE DE TUYAUTERIE							
FLUIDE	DIAMÈTRE mm (po)	TEMPÉRATURE MINIMALE °C (°F)	TEMPÉRATURE MAXIMALE °C (°F)	ÉPAISSEUR DE L'ISOLANT mm (po)	TYPE D'ISOLANT	CHEMISAGE SI APPARENT	REMARQUES
COLD WATER / EAU FROIDE	6 à 25 (1/8 à 1) 32 à 50 (1 1/4 à 2) 65 à 250 (2 1/2 à 10)	5 (41)	13 (55)	12 (1/2) 20 (3/4) 25 (1)	MOLDED FIBRE GLASS WITH VAPOUR BARRIER AND ADHESIVE CLOSING SYSTEM FROM KNAUF INSULATION / FIBRE DE VERRE PRÉMOULÉ AVEC PARE-VAPEUR ET SYSTÈME DE FERMETURE ADHÉSIVE	EN PVC LoSMOKE PVC JACKETING	ON FULL LENGTH / SUR TOUTE LA LONGUEUR
HOT AND RECIRCULATED WATER / EAU CHAUDE ET RECIRCULÉE	6 à 50 (1/8 à 2) 65 à 250 (2 1/2 à 10)	50 (122)	95 (203)	25 (1) 40 (1 1/2)	MOLDED FIBRE GLASS WITH VAPOUR BARRIER AND ADHESIVE CLOSING SYSTEM FROM KNAUF INSULATION / FIBRE DE VERRE PRÉMOULÉ AVEC PARE-VAPEUR ET SYSTÈME DE FERMETURE ADHÉSIVE	EN PVC LoSMOKE PVC JACKETING	ON FULL LENGTH / SUR TOUTE LA LONGUEUR
SANITARY VENT / EVENT SANITAIRE	6 TO/À 250 (1/8 TO/À 10)	-	-	25 (1)	MOLDED FIBRE GLASS WITH VAPOUR BARRIER AND ADHESIVE CLOSING SYSTEM FROM KNAUF INSULATION / FIBRE DE VERRE PRÉMOULÉ AVEC PARE-VAPEUR ET SYSTÈME DE FERMETURE ADHÉSIVE	PVC WITH LoSMOKE PVC JACKETING / EN PVC LoSMOKE PVC JACKETING	3 METERS TO INSIDE OF THE BUILDING / 3 MÈTRES VERS L'INTÉRIEUR DU BÂTIMENT
GENERATOR EXHAUST / ÉCHAPPEMENT GÉNÉRATRICE	6 TO/À 250 (1/8 TO/À 10)	-	1200°F 650°C	75 (3)	SILICATE CALCIUM SILICATE DE CALCIUM	CANVAS, COTTON 220g / M² TO WEAVE PLAIN, COATED INSULATION AND FIREPROOF GLUE, DILUTED IN COMPLIANCE ASTM C921 CANEVAS, COTON DE 220g/M² À ARMURE UNIE, ENDUITE DE COLLE CALORIFUGE ET IGNIFUGE DILUÉE SELON LA NORME ASTM C921	ON FULL LENGTH / SUR TOUTE LA LONGUEUR



DÉTAIL
 ÉCHAPPEMENT AU MUR
 ÉCHELLE: AUCUNE

Consortium Avaata / Stavibel

Projet: Aéroport Kuujuaq Airport
 Réfection de l'édifice Polyvalent
 Multipurpose building restoration

Titre: MÉCANIQUE - PLOMBERIE
 MECHANICAL - PLUMBING

SPÉCIFICATIONS ET DÉTAILS
 SPECIFICATIONS AND DETAILS

Dessiné par: Dany Houle, tech.	Date ong.: 2016-11-30
Conçu par: Martin Lord, ing.	Chargé de projet: Gilles Marcotte, ing.
Vérifié par: Martin Lord, ing.	Projet n°: R.079464.001
Approuvé par: Martin Lord, ing.	Référence: 635404-0000
Échelle: Telle qu'indiquée	Dessin n°: Q121Q612M011
	Rév. n°: 1