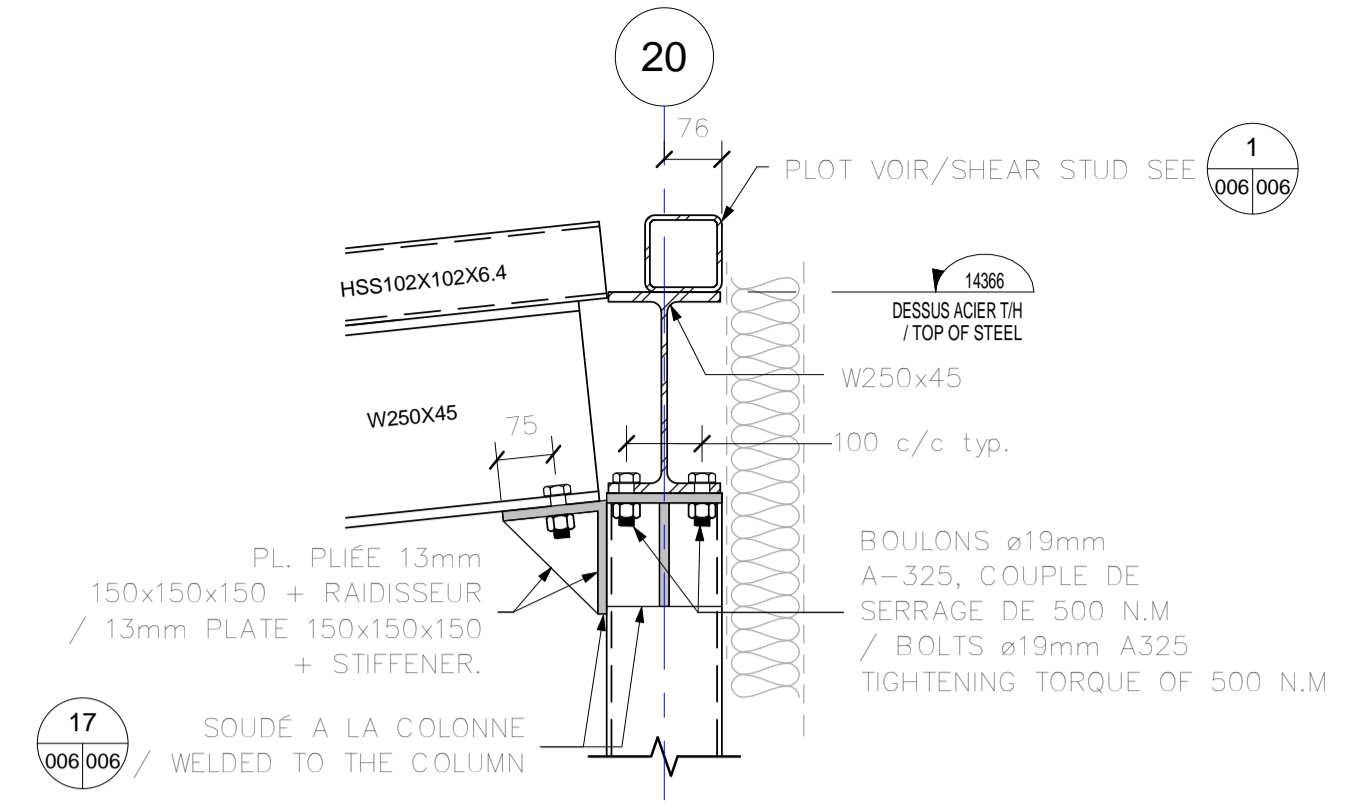
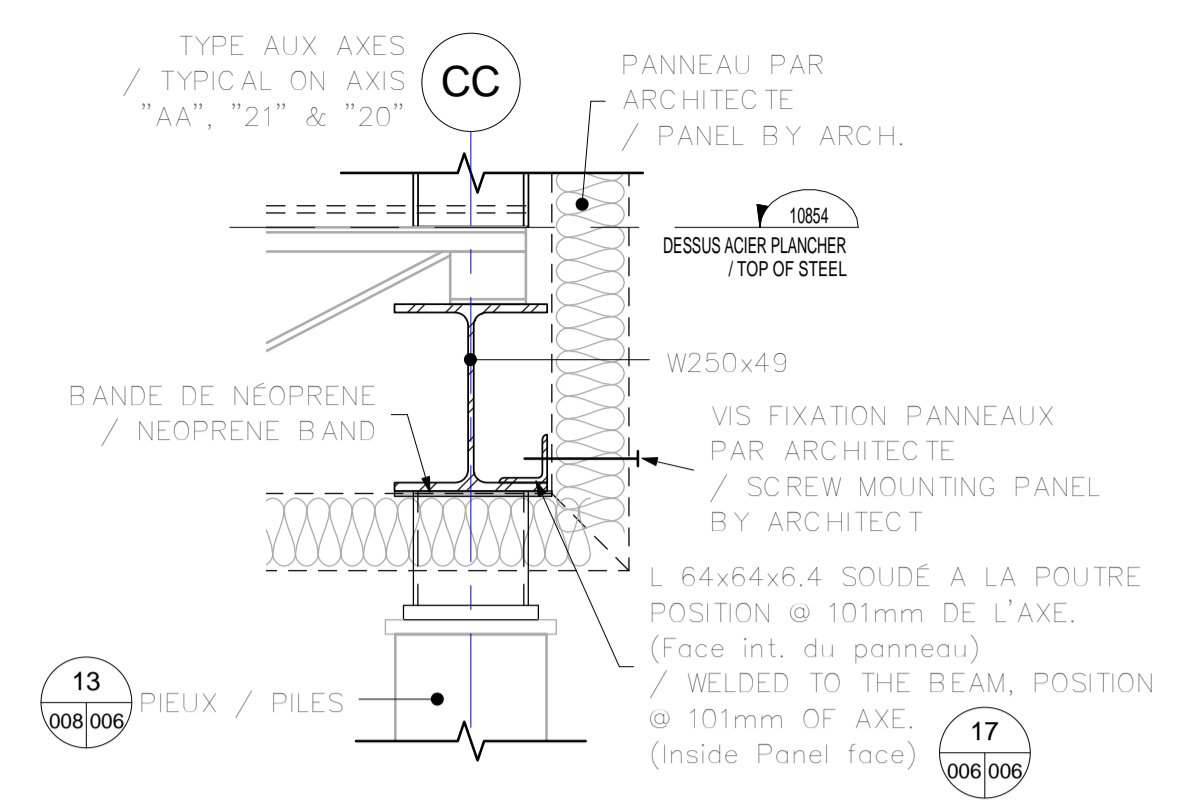


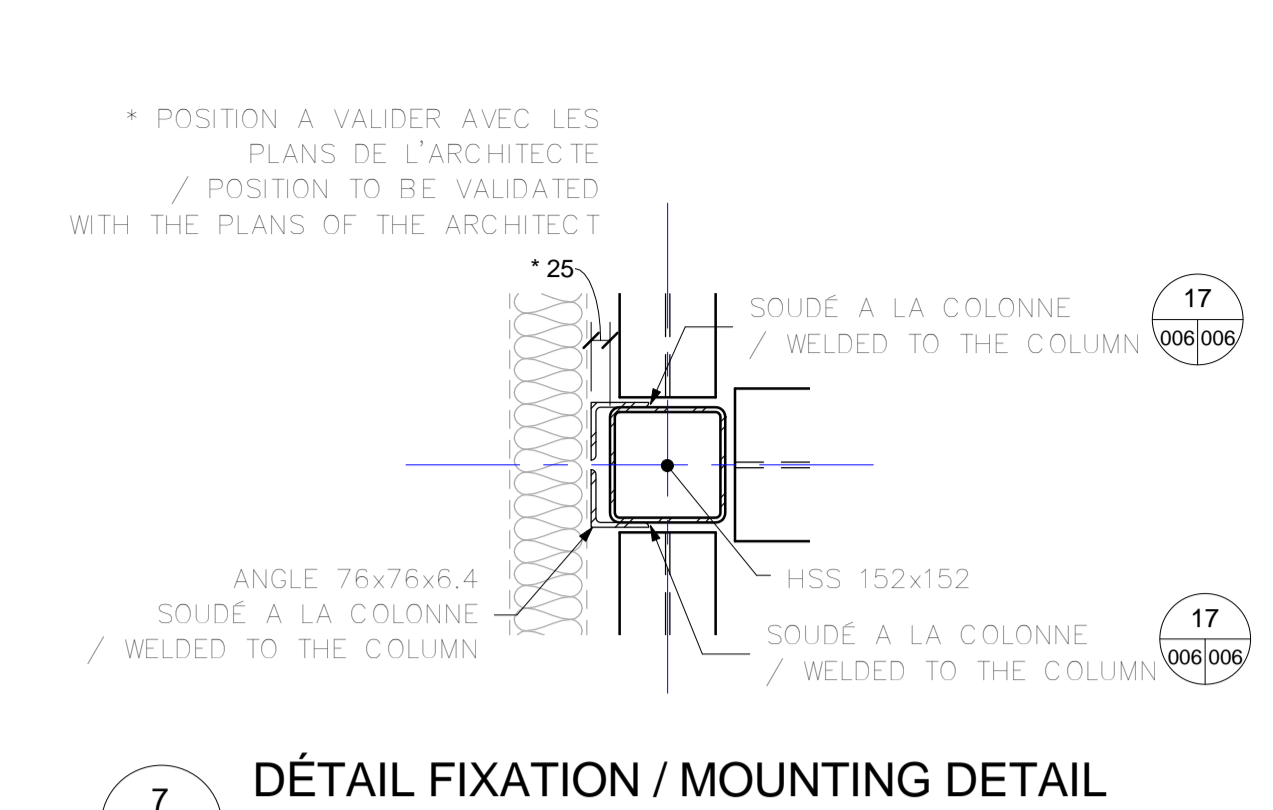
1 DÉTAIL PLOT / SHEAR STUD DETAIL 1 : 20



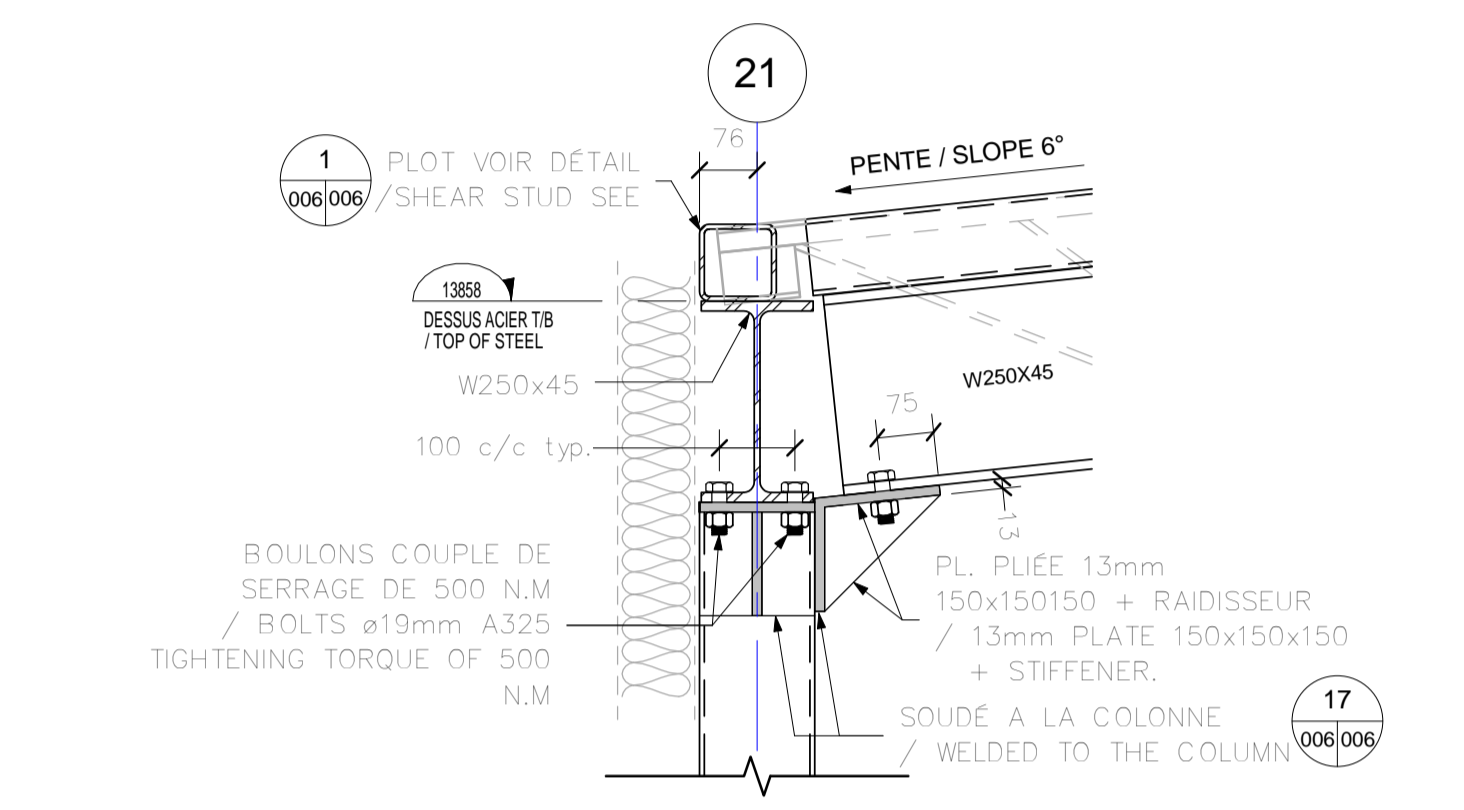
3 DÉTAIL FIXATION / MOUNTING DETAIL 1 : 10



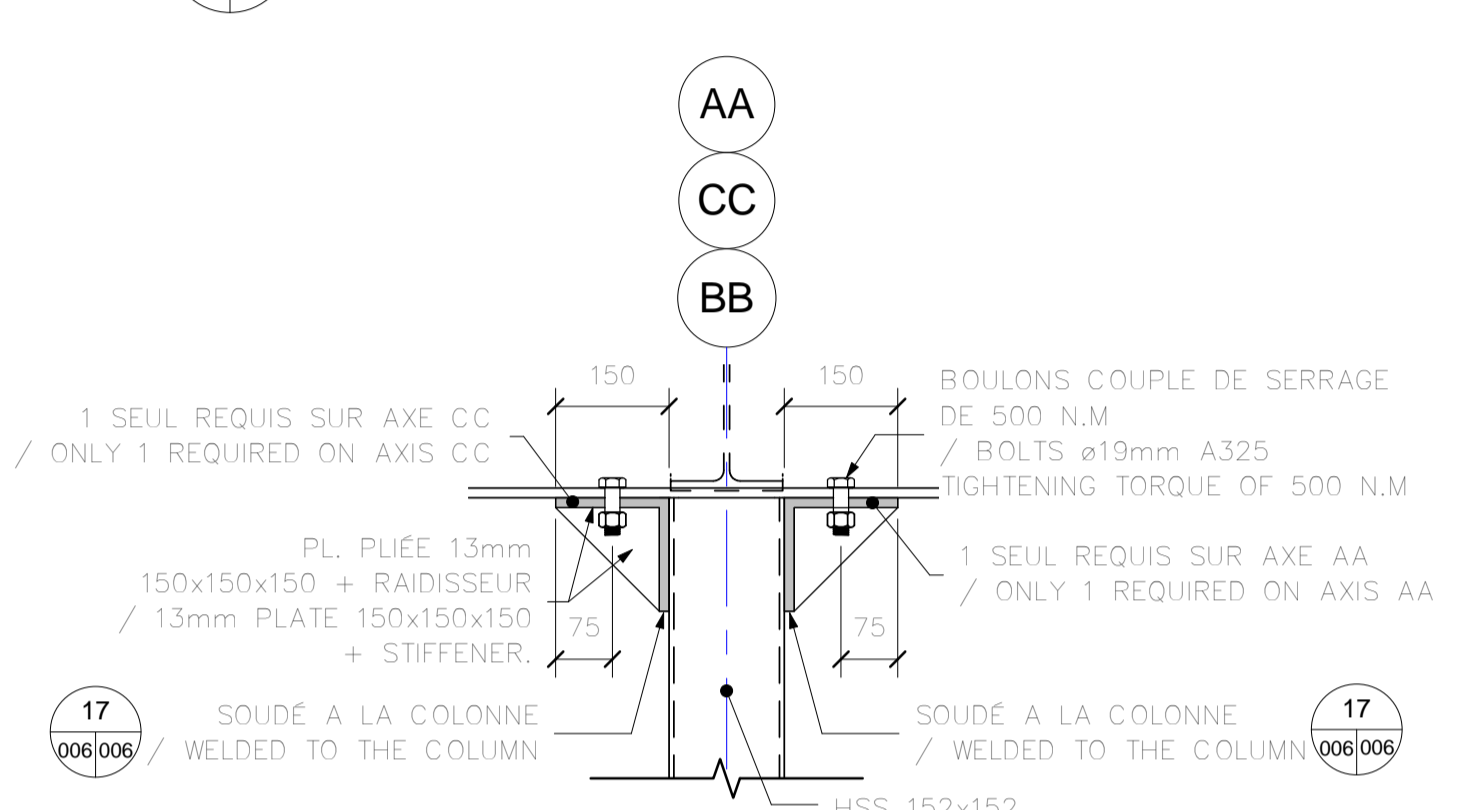
5 DÉTAIL FIXATION / MOUNTING DETAIL 1 : 10



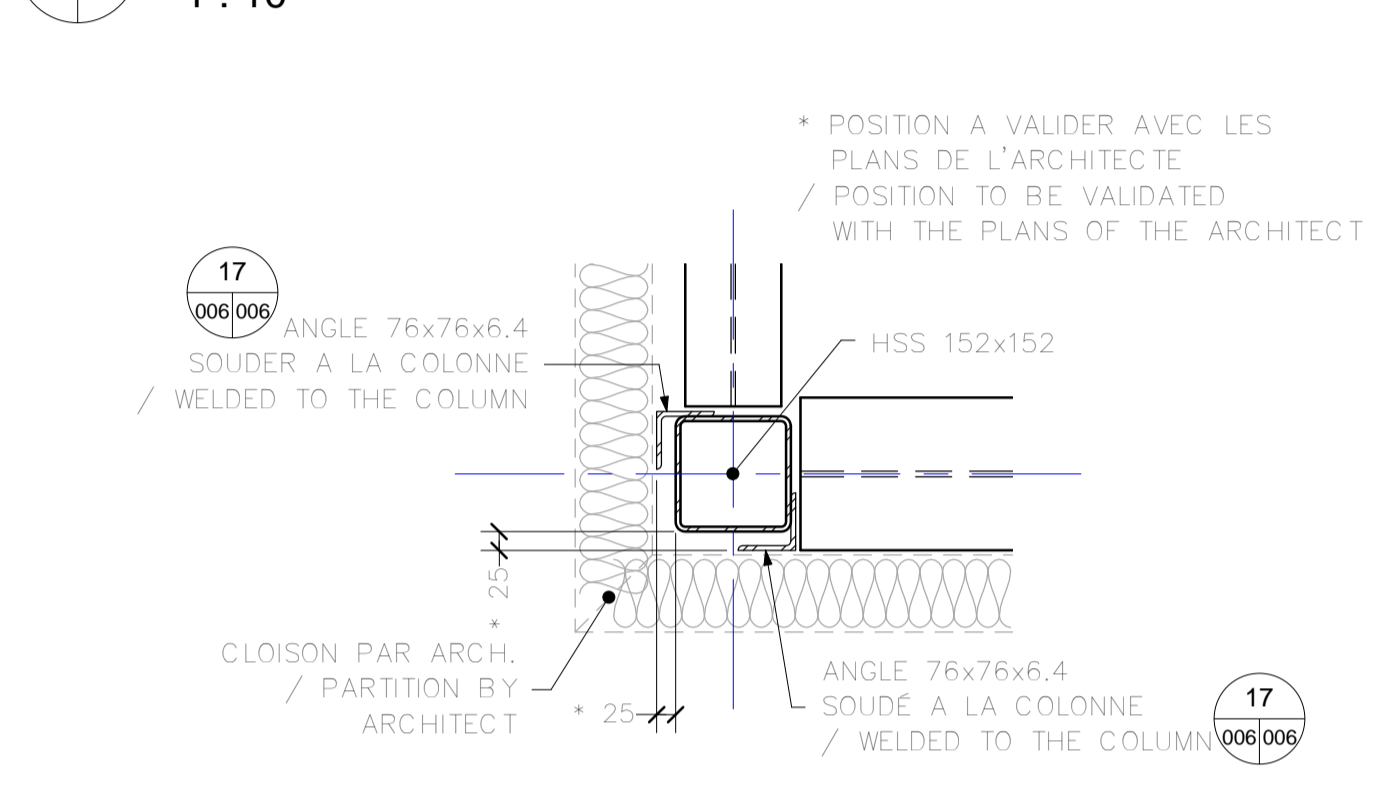
7 DÉTAIL FIXATION / MOUNTING DETAIL 1 : 10



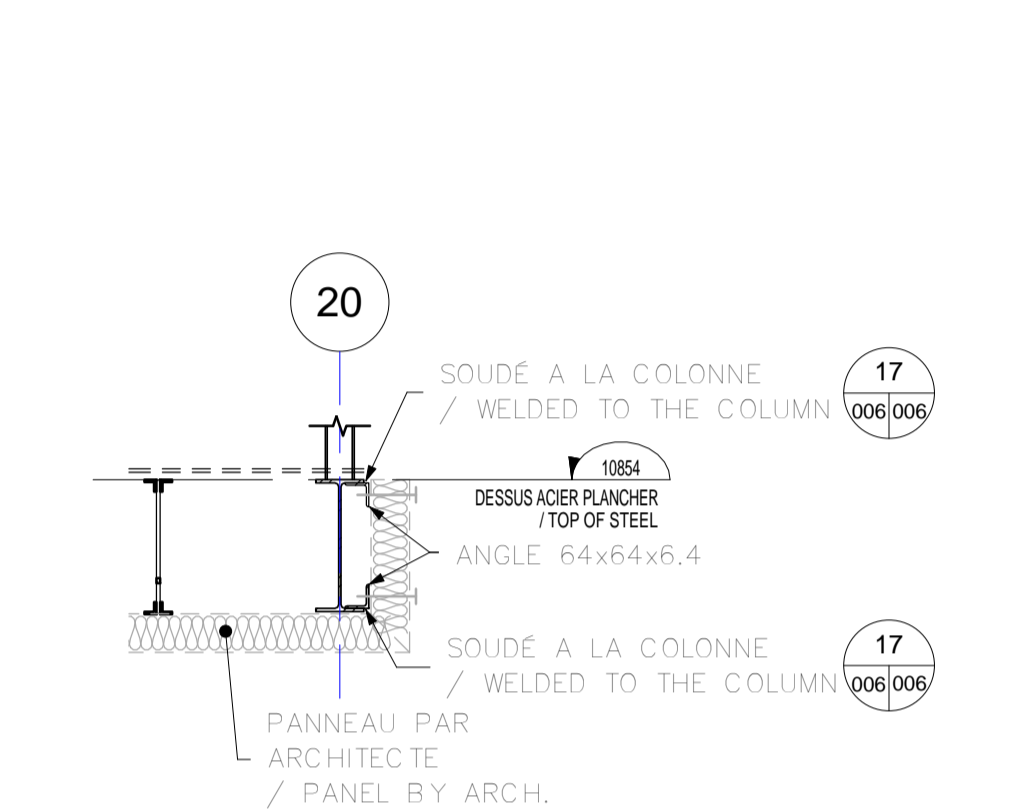
2 DÉTAIL FIXATION / MOUNTING DETAIL 1 : 10



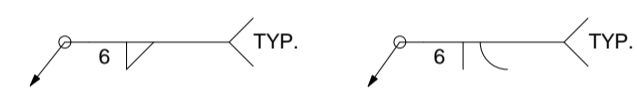
4 DÉTAIL FIXATION / MOUNTING DETAIL 1 : 10



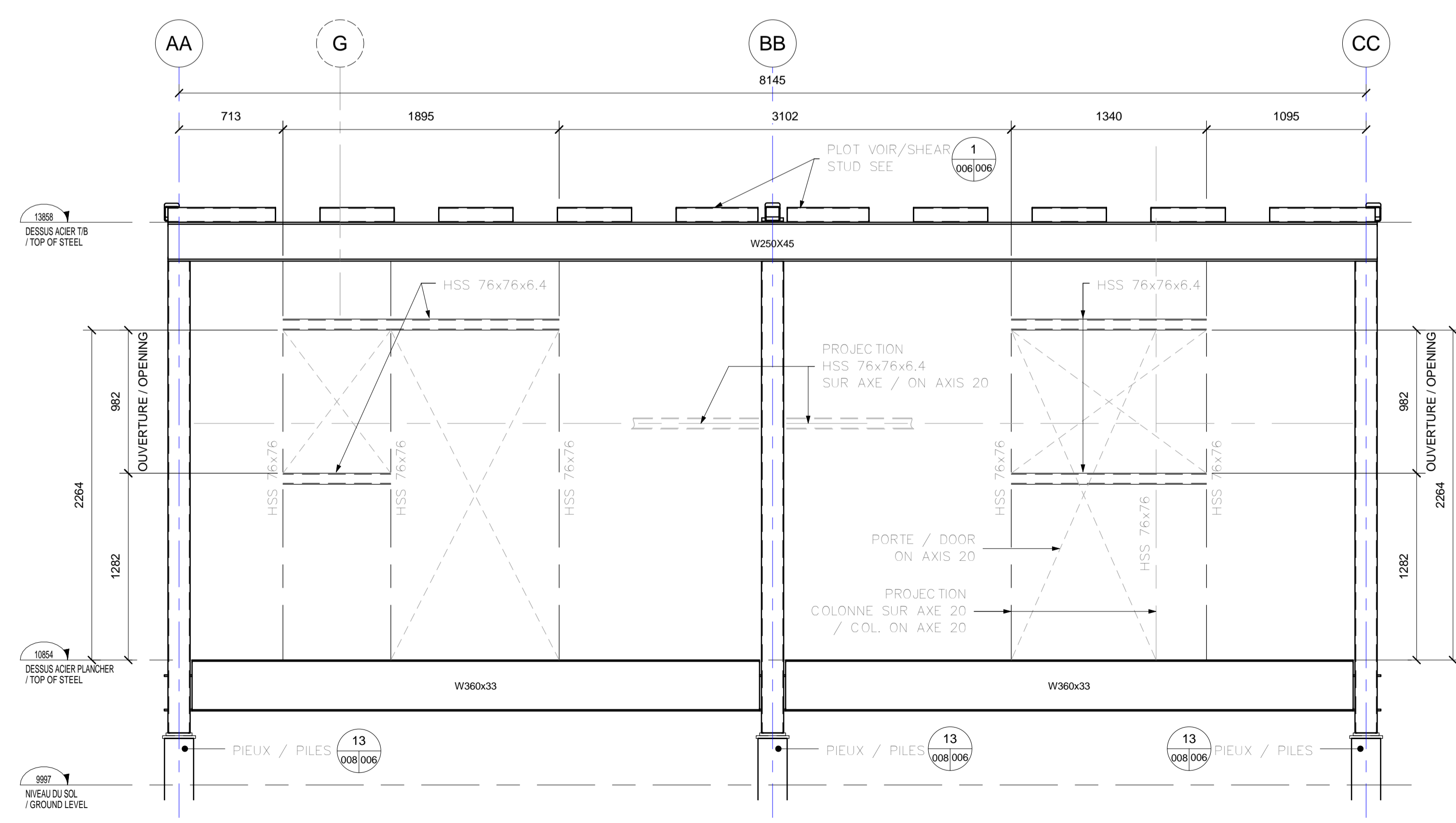
6 DÉTAIL FIXATION SUR COIN / MOUNTING DETAIL ON CORNER 1 : 10



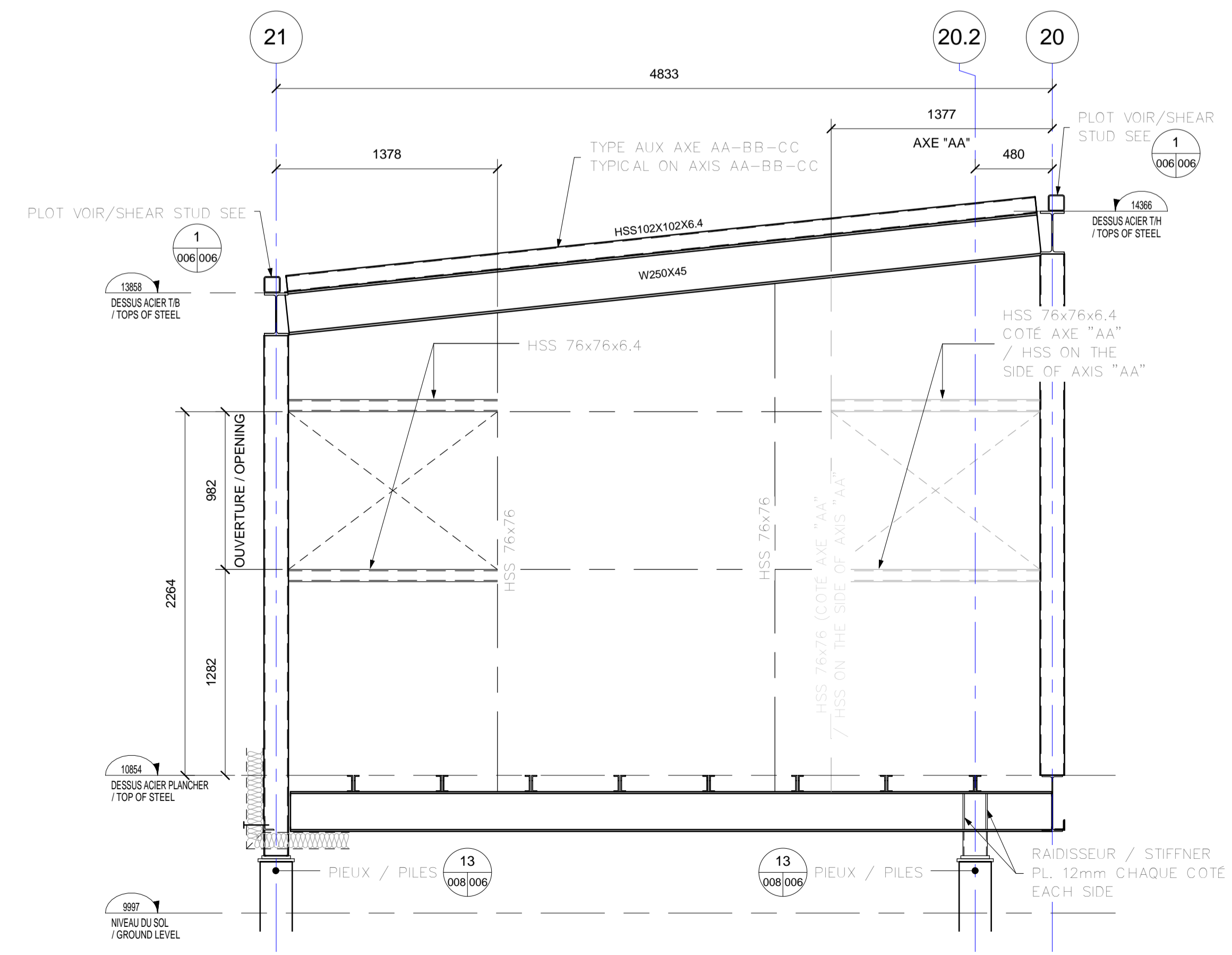
E COUPE / SECTION 1 : 20



17 SOUDURE TYPIQUE / TYPICAL WELDING 1 : 10



ELEVATION AXE 21 1 : 25



ELEVATION AXE CC 1 : 25

Client:

Plan clé:

Professionnels:

184, boul. Saint-Joseph Est
Montréal (Québec) H2T 1H5
Téléphone/phone (514) 286-6663
Télécopieur/fax (514) 286-1017

1.1 MÉTHODES DE CALCUL (CODE ET NORME DE RÉFÉRENCE):

- CODE NATIONAL DU BÂTIMENT - ÉDITION 2010 BÉTON ARMÉ : RÉSISTANCE AUX ÉTATS LIMITES CONFORMÉMENT À LA NORME CAN/CSA-A23.3-14.
- ACIER DE STRUCTURE : RÉSISTANCE AUX ÉTATS LIMITES CONFORMÉMENT À LA NORME CAN/CSA-S16-14(R2014).
- BOIS DE STRUCTURE : RÉSISTANCE AUX ÉTATS LIMITES CONFORMÉMENT À LA NORME CSA O86-14(R2014).
- SYSTÈMES D'ANCRAGE HILTI : CALCUL SELON LES SPÉCIFICATIONS DU MANUFACTURIER.
- TAPLIER MÉTALLIQUE : CALCUL SELON LES SPÉCIFICATIONS DU MANUFACTURIER (CANAM) AVEC PORTÉE TRIPLE.
- CAILLEBOTIS : CALCUL SELON LES SPÉCIFICATIONS DU MANUFACTURIER (FISHER & LUDLOW).
- CAILLEBOTIS-PLASTIQUE RENFORCÉ DE FIBRE (FRP): CALCUL SELON LES SPÉCIFICATIONS DU MANUFACTURIER (FIBERGRATE).

POUR SOUMISSION
NE PAS UTILISER POUR LA CONSTRUCTION
FOR TENDER
DO NOT USE FOR CONSTRUCTION

2018-06-01

1	2018-06-01	POUR SOUMISSION / FOR TENDER	S.C.	F.F.	F.F.
0	2017-03-10	POUR SOUMISSION / FOR TENDER	S.C.	F.F.	F.F.
REV.	DATE	ÉMISSIONS	PAR	VER.	APP.

Scale(s):

Consortium Avaata / Stavibel

Projet: **Aéroport Kuujuaq Airport Réfection de l'édifice Polyvalent Multipurpose building restoration**

Titre: **SALLE DE CONFÉRENCE DÉTAILS ET ÉLEVATIONS CONFERENCE ROOM DETAILS & ELEVATION**

Dessiné par: Sylvain Comeau, tech. sr.	Date org.: 9 Décembre 2018
Conçu par: Francis Fortin, ing.	Chargé de projet: Gilles Marcotte, ing.
Vérifié par: Francis Fortin, ing.	Projet n°: R.079464.001
Approuvé par: Francis Fortin, ing.	Référence: 635404-0000
Echelle: Dessin n°: Q121Q612S006	Rév. n°: 1