

NOTES :
1-RELIER LE RELAIS AU DÉMARREUR AFIN D'ARRÊTER LA VENTILATION EN CAS DE DÉTECTION DE FUMÉE /
CONNECT THE RELAY TO THE STARTER IN ORDER TO STOP VENTILATION IN CASE OF SMOKE

Client : Transports Canada
Groupe Programmes Région du Québec
Travaux publics et Services Gouvernementaux Canada
USC - MPO/TC

Plan clé :

Professionnels : ARCHITECTES
Guilmette Larue
184, boul. Saint-Joseph Est
Montréal (Québec) H2T 1H5
Téléphone/phone (514) 286-6663
Télécopteur/fax (514) 286-1017

POUR SOUMISSION
NE PAS UTILISER POUR LA CONSTRUCTION
FOR TENDER
DO NOT USE FOR CONSTRUCTION
SNC-LAVALIN 2018-06-01

Table with 4 columns: REV., DATE, EMISSIONS, PAR. Rows include dates 2018-06-01 and 2017-03-10.

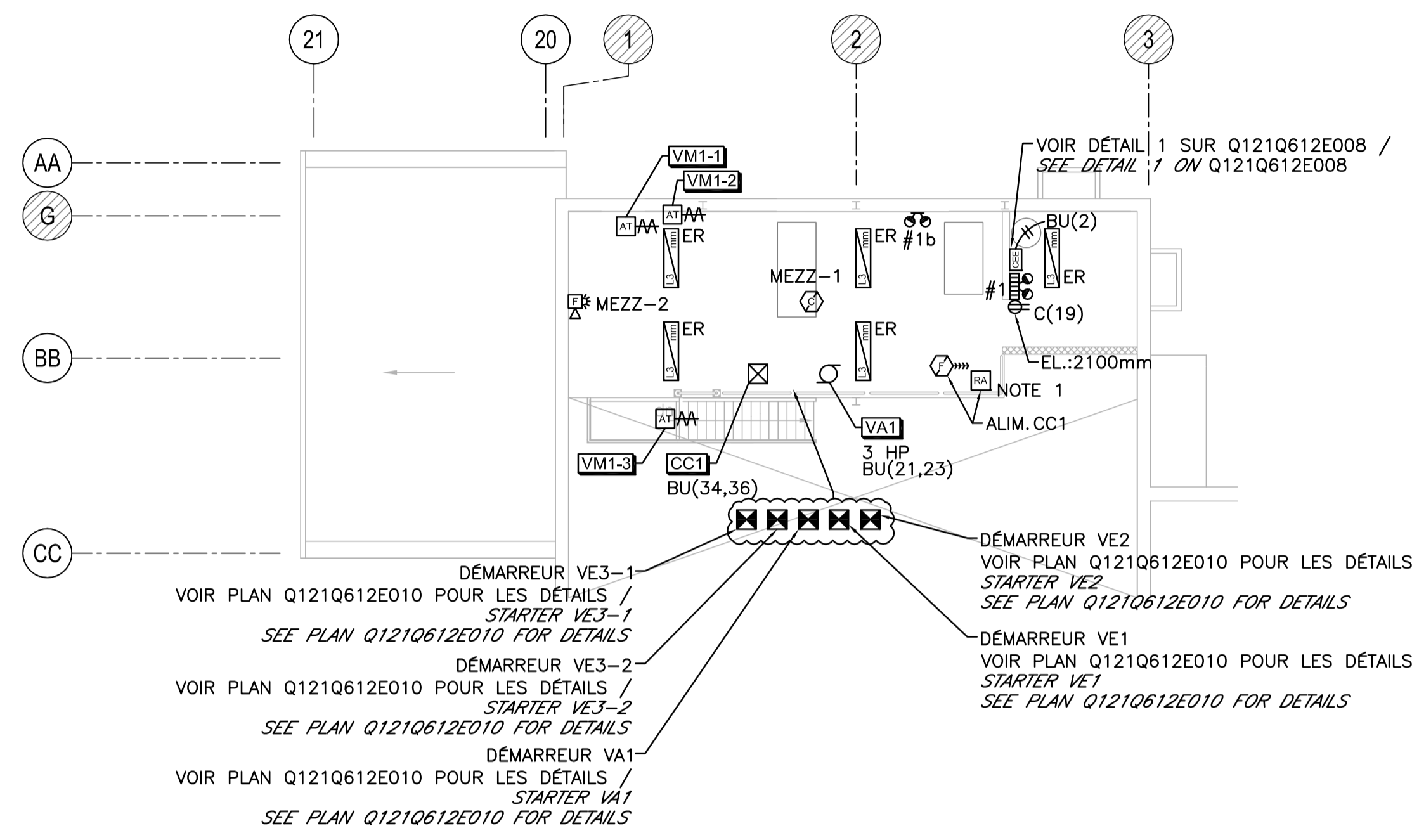
Table with 4 columns: Sceau(x), C.Loc., S.Pat., S.Pat. Row 1: 1 2018-06-01 EMIS POUR SOUMISSION C.Loc. S.Pat. S.Pat.

Consortium Avaata / Stavibel

Projet : Aéroport Kuujuaq Airport
Réfection de l'édifice Polyvalent
Multipurpose building restoration

Titre : ÉLECTRIQUE / ELECTRICAL
RÉAMÉNAGEMENT / REAMENAGEMENT
ÉCLAIRAGE, ALARME INCENDIE ET
RACCORDEMENTS MÉCANIQUE
LIGHTING, FIRE ALARM AND
MECHANICAL CONNECTIONS

Table with 2 columns: Dessiné par, Date ong., Conçu par, Chargé de projet, Vérifié par, Projet n°, Approuvé par, Référence, Echelle, Dessin n°, Rév. n°. Includes names like Christian Lachapelle and Gilles Marcotte.



MEZZANINE - RÉAMÉNAGEMENT
MEZZANINE - REAMENAGEMENT
ECHELLE / SCALE : 1 : 100

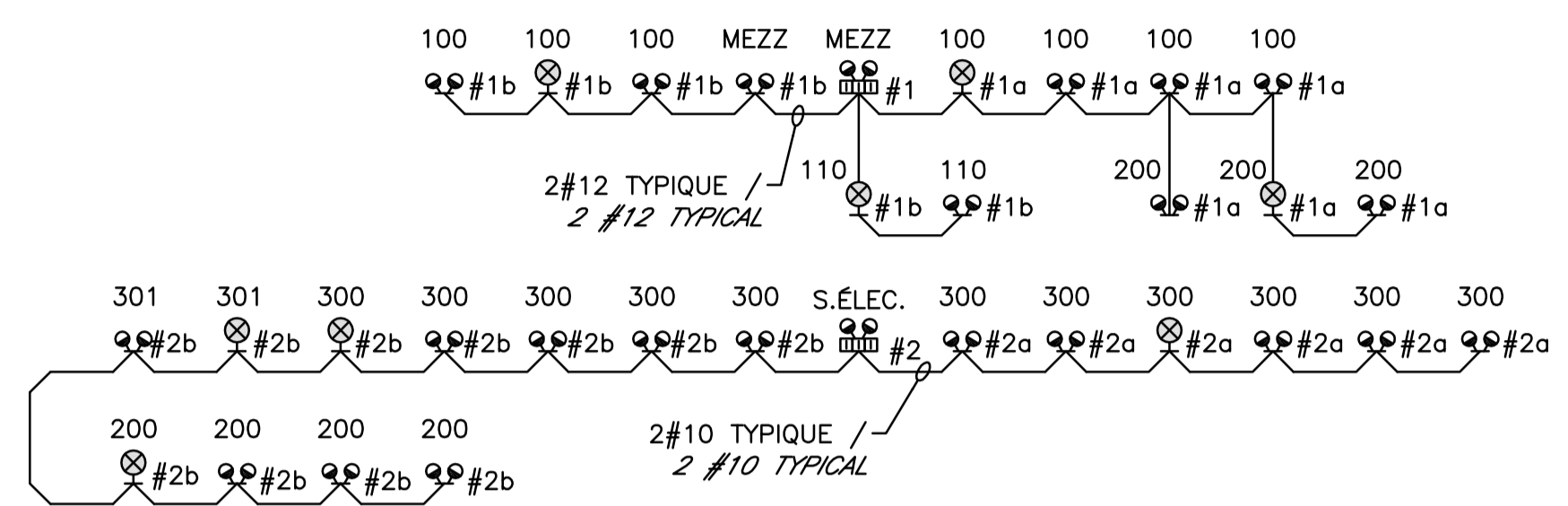
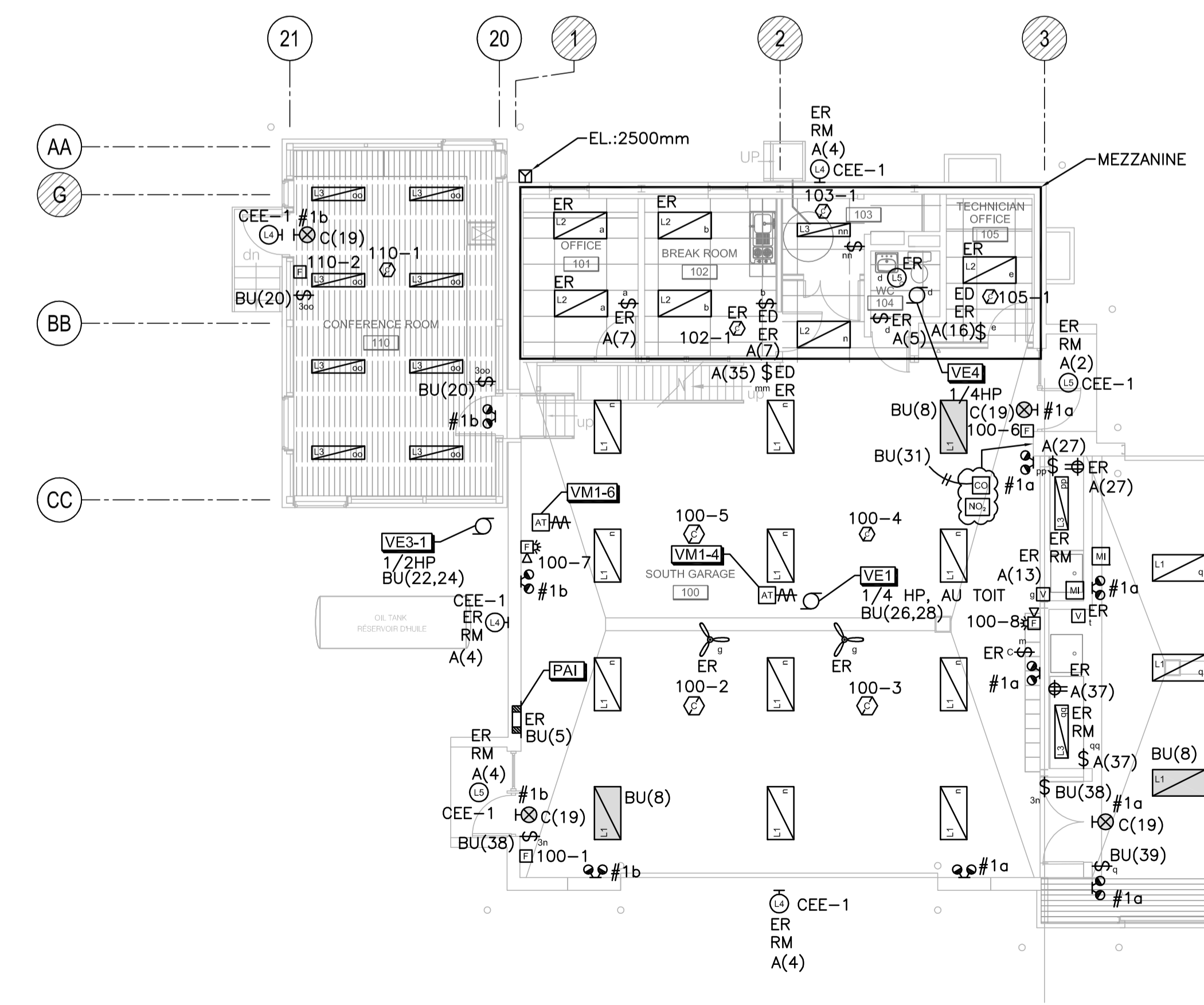
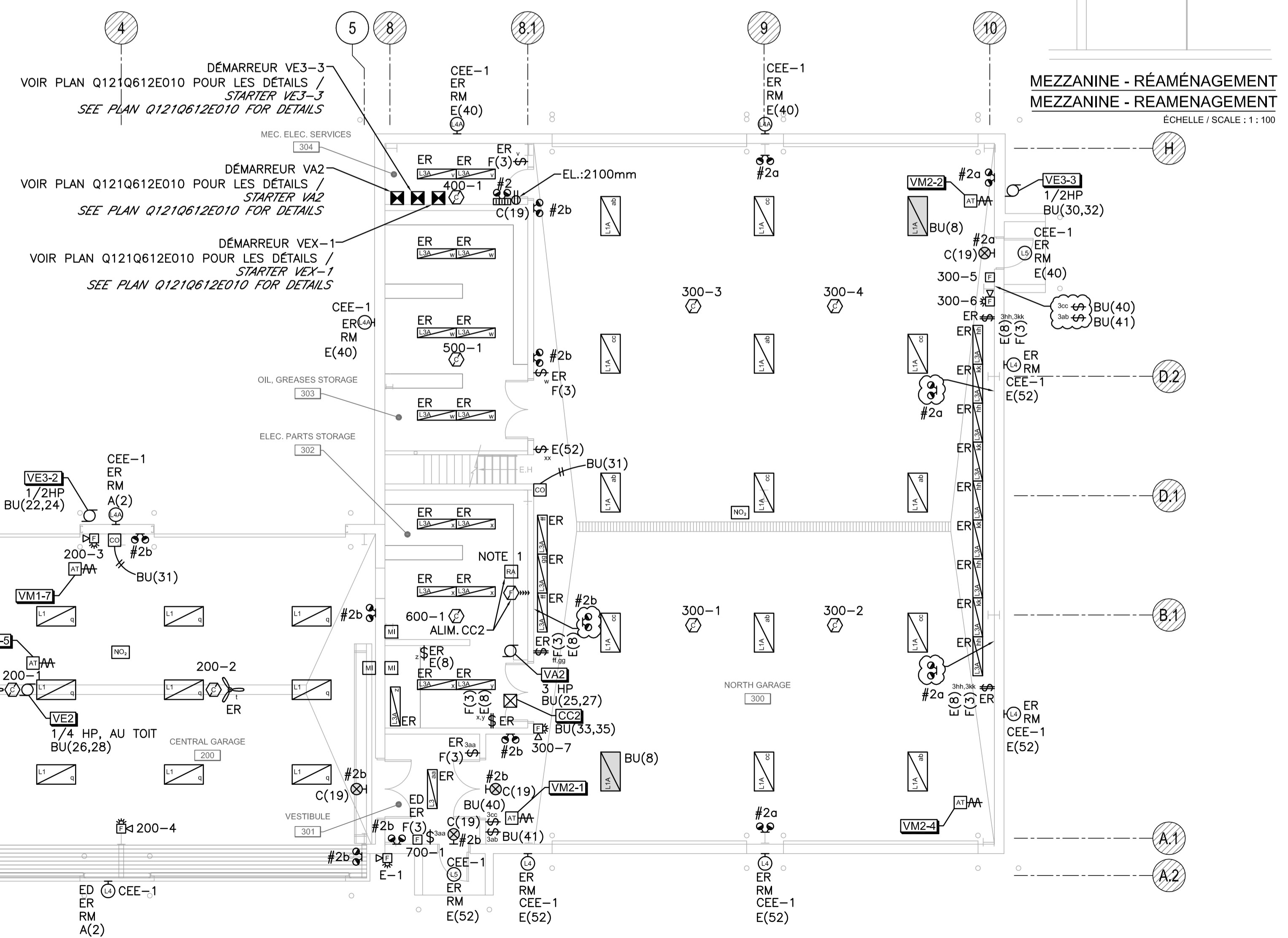


SCHÉMA D'ÉCLAIRAGE D'URGENCE
EMERGENCY LIGHTING DIAGRAM
ECHELLE / SCALE : AUCUNE / NONE



ÉCLAIRAGE ET ALARME INCENDIE - RÉAMÉNAGEMENT
LIGHTING AND FIRE ALARM - REAMENAGEMENT
ECHELLE / SCALE : 1 : 100



MEZZANINE - RÉAMÉNAGEMENT
MEZZANINE - REAMENAGEMENT
ECHELLE / SCALE : 1 : 100