

AMÉNAGEMENT D'UN BELVÉDÈRE SECTEUR NORD, CAP-DES-ROSIERS PARC NATIONAL DU CANADA FORILLON



TABLE DES MATIÈRES

FEUILLET	DESCRIPTION
S1 -	LOCALISATION DES TRAVAUX
S2 -	VUE EN PLAN IMPLANTATION ET NOTES GÉNÉRALES
S3 -	VUE EN PLAN ET COUPES
S4 -	COUPES ET DÉTAILS
S5 -	VUE EN PLAN, ÉLÉVATIONS, COUPES ET DÉTAILS
S6 -	DÉTAILS MOBILIER URBAIN



NOTES

A. LE SYSTÈME D'UNITÉ UTILISÉ EST LE SYSTÈME INTERNATIONAL (S.I.).
 B. L'UNITÉ UTILISÉE EST LE MÈTRE (m) SAUF EN DROITS INDIQUÉS.
 C. LE SYSTÈME DE PROJECTION UTILISÉ EST LE NAD 83 MTM ZONE 5 (SCOPQ).

Révision	Date
B POUR SOUMISSION	2018-01-24
A POUR COMMENTAIRES 99%	2016-05-16

Architecte Architect

Ingénieur  Engineer

Projet Project
 AMÉNAGEMENT D'UN BELVÉDÈRE
 PARC NATIONAL FORILLON

Dessin Drawing
 LOCALISATION DES TRAVAUX

Conçu par Designed by
 André Fortin, ing.

Dessiné par Drawn by
 Jonathan Pouliot

Approuvé par Approved by
 --

Soumission Tender
 Frédéric St-Croix, ing.

No de projet Project No.
 275

No de classement File No.
 -

Nom de fichier File name
 151-03113-13-S-S1.dwg

Date Date No. Feuille Sheet No.
 2015-11-17 S1 / S6

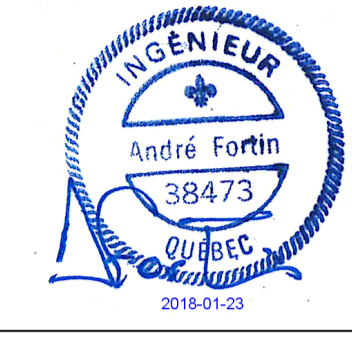
Echelle Scale
 N.A.E.

Ref. Consultant Ref. Consultant
 151-03113-13

No. de Reference Reference No.
 45379131

CE DOCUMENT NE DOIT PAS ÊTRE
 UTILISÉ À DES FINS DE CONSTRUCTION.
 (OU DE FABRICATION OU D'INSTALLATION)

SCEAU



NOTES

- A. LE SYSTÈME D'UNITÉ UTILISÉ EST LE SYSTÈME INTERNATIONAL (S.I.).
- B. L'UNITÉ UTILISÉE EST LE MÈTRE (m) SAUF EN DROITS INDIQUÉS.
- C. LE SYSTÈME DE PROJECTION UTILISÉ EST LE NAD 83 MTM ZONE 5 (SCOPQ).

B	POUR SOUMISSION	2018-01-24
A	POUR COMMENTAIRES 99%	2016-05-16
Révision		Date
Revision		
Architecte		Architect

Ingénieur  Engineer

Projet Project
 AMÉNAGEMENT D'UN BELVÈDÈRE
 PARC NATIONAL FORILLON

Dessin Drawing

**VUE EN PLAN IMPLANTATION
 ET
 NOTES GÉNÉRALES**

Conçu par Designed by
 André Fortin, ing.

Dessiné par Drawn by
 Jonathan Pouliot

Approuvé par Approved by
 --

Soumission Tender
 Frédéric St-Croix, ing.

No de projet Project No.
 275

No de classement File No.
 -

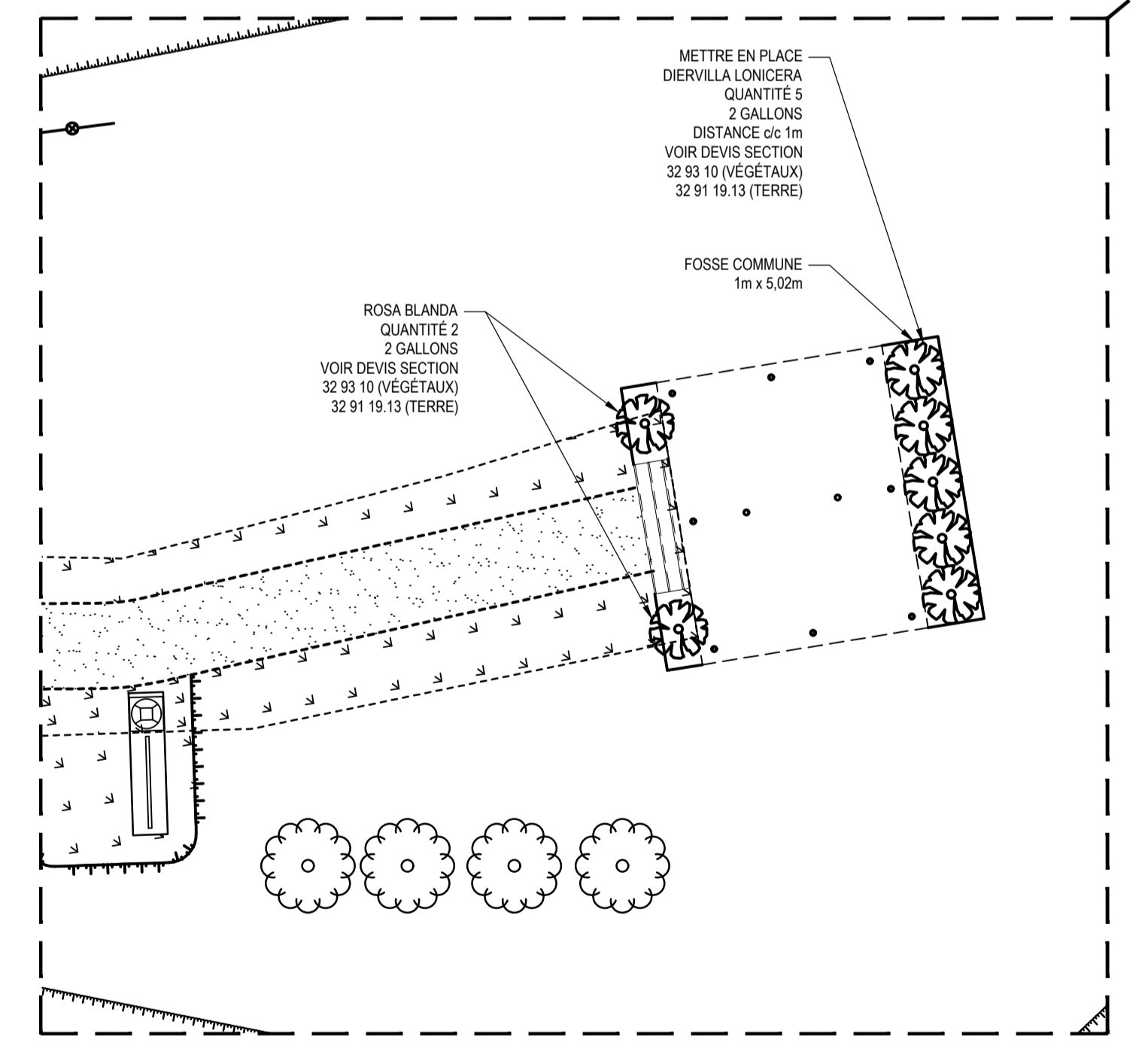
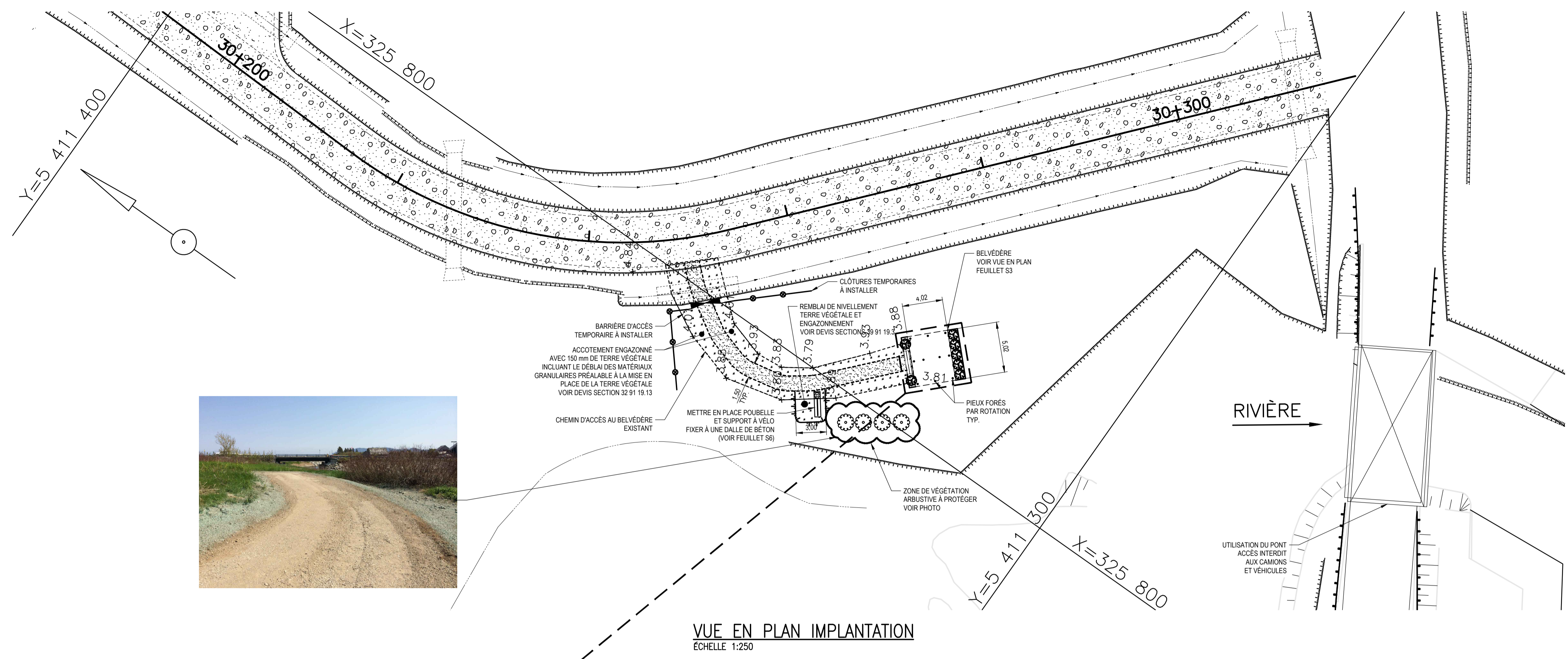
Nom de fichier File name
 151-03113-13-S-S2.dwg

Date Date No. Feuille Sheet No.
 2015-11-17 S2

Echelle Scale
 INDIQUÉE S6

Ref. Consultant Ref. Consultant
 151-03113-13

No. de Reference Reference No.
 45379131



- NOTES GÉNÉRALES**
1. – TOUTES LES ERREURS ET OMISSIONS DOIVENT ÊTRE SIGNALÉES AU REPRÉSENTANT MINISTÉRIEL.
 2. – L'ENTREPRENEUR DOIT ADAPTER SES MÉTHODES DE TRAVAIL AFIN DE RESPECTER LA CAPACITÉ PORTANTE DU TERRAIN AU DROIT DES OUVRAGES À CONSTRUIRE.
 3. – LA MACHINERIE ET L'ÉQUIPEMENT UTILISÉS DE MÊME QUE TOUTES LES MÉTHODES DE TRAVAIL DE L'ENTREPRENEUR DOIVENT RESPECTER LES CONDITIONS DU SITE DES TRAVAUX POUR NE PAS ENDOMMAGER D'UNE PART L'INFRASTRUCTURE AU DROIT DES OUVRAGES À CONSTRUIRE ET D'AUTRE PART LA VÉGÉTATION CONTIGÜE AUX LIMITES DES TRAVAUX. DE PLUS, LES ÉQUIPEMENTS DOIVENT RESPECTER LA CAPACITÉ STRUCTURALE DES OUVRAGES EN BOIS CONSTRUITS ET/OU EN CONSTRUCTION. SOUMETTRE UN PLAN DE TRAVAIL SELON LES EXIGENCES DU DEVIS.
 4. – LES DIMENSIONS NE DOIVENT PAS ÊTRE MESURÉES DIRECTEMENT SUR LES FEUILLETS. TOUTES LES DIMENSIONS DEVRONT ÊTRE VÉRIFIÉES AU CHANTIER AVANT LE DÉBUT DES TRAVAUX.
 5. – LES ÉLÉVATIONS INDIQUÉES SUR LE FEUILLET S2 SONT GÉODÉSIIQUES ET EN MÈTRE SAUF INDICATION CONTRAIRE.
 6. – LES TRAVAUX DEVRONT ÊTRE EXÉCUTÉS EN CONFORMITÉ AVEC LES EXIGENCES DES RÈGLEMENTS MUNICIPAUX ET PROVINCIAUX APPLICABLES ET DU CODE DE CONSTRUCTION DU QUÉBEC.
 7. – TOUTS LES MATÉRIAUX DE REBUT DOIVENT ÊTRE EXPÉDIÉS HORS DU CHANTIER AU FUR ET À MESURE DE LA PROGRESSION DES TRAVAUX. IL INCOMBE À L'ENTREPRENEUR D'ÉVACUER TOUTS SES DÉBRIS ET CEUX QUI S'Y TROUVAIENT AVANT LE DÉBUT DES TRAVAUX. L'ACCUMULATION DE CES MATÉRIAUX SUR LE CHANTIER NE SERA PAS TOLÉRÉE.
 8. – LA LOCALISATION ET LA PROTECTION DES RÉSEAUX D'UTILITÉ PUBLIQUES EXISTANTS SONT SOUS LA RESPONSABILITÉ DE L'ENTREPRENEUR.
 9. – L'ENTREPRENEUR DOIT VÉRIFIER SUR PLACE TOUTES LES DIMENSIONS, ENCOMBREMENTS OU CONDITIONS POUVANT AFFECTER LES TRAVAUX ET AVERTIR LE REPRÉSENTANT MINISTÉRIEL DE TOUTE ANOMALIE.
 10. – APLANIR LES POINTS HAUTS DU TERRAIN AFIN DE PERMETTRE LA CONSTRUCTION DE LA STRUCTURE ET RESPECTER LES DÉGAGEMENTS REQUIS PAR RAPPORT AU TERRAIN SOUS LE DESSOUS DES POUTRES.
 11. – PRÉ-PERÇER LES ÉLÉMENTS DE BOIS POUR LES ASSEMBLAGES EFFECTUÉS À L'AIDE DE VIS, DE TIRE-FOND ET DE BOULONS.

- NOTES SUR LE BOIS:**
1. – TOUT LE BOIS DES ÉLÉMENTS, À L'EXCEPTION DU DESSUS DE LA TABLE ET BANCS, DOIT ÊTRE DU BcFir (SAPIN DOUGLAS) TRAITÉ (CA-B) TRAITÉ SOUS PRESSIION ÉTIQUETTÉ NO. 1. AU PLUS 35% DE BOIS ÉTIQUETTÉ NO. 2 POUR LE PLATELAGE EST ACCEPTÉ. LE PRODUIT DE PRÉSERVATION UTILISÉ DEVRA ÊTRE CONFORME À LA NORME CSA 080-2015 ET AUX NOUVELLES NORMES ENVIRONNEMENTALES EN VIGUEUR AU QUÉBEC ET AU CANADA (VOIR DEVIS SECTIONS 06 08 99 ET 06 15 00).
 2. –TOUT LE BOIS DES ÉLÉMENTS CITÉ CI-APRÈS DOIT ÊTRE DU BCFIR (SAPIN DOUGLAS) ÉTIQUETTÉ NO. 2. APPLIQUER UN PRODUIT DE PRÉSERVATION NON TOXIQUE AU CHANTIER (VOIR DEVIS SECTION 06 08 99) :
 - LE BOIS POUR LA TABLE ET BANCS (BELVÈDÈRE). 3. – TOUT LE BOIS DOIT CONTENIR AU MAXIMUM 15% D'HUMIDITÉ.
 4. – LE BARDEAU DE TOITURE DOIT ÊTRE EN CÈDRE ROUGE TRAITÉ DE PREMIÈRE QUALITÉ.
 5. – TOUTES LES PIÈCES D'ATTACHE (PLAQUES, CORNIÈRES, ETC) DOIVENT ÊTRE EN ACIER GALVANISÉ À CHAUD NUANCE 300W. LES BOULONS, TIRE-FOND, ET VIS DEVRONT AUSSI ÊTRE EN ACIER GALVANISÉ. TOUTS CES ÉLÉMENTS DOIVENT ÊTRE GALVANISÉS SELON LA NORME CSA G164, POUR OUVRAGES EXTÉRIEURS ET SELON LES EXIGENCES DU DEVIS.
 6. – L'UTILISATION DES CLOUS NE SERA PAS PERMIS, À L'EXCEPTION DE LA POSE DU BARDEAU.
 7. – TOUTE COUPE D'UNE PIÈCE DE BOIS EFFECTUÉE APRÈS LE TRAITEMENT AINSI QUE TOUTE ENTAILLE, TOUT DOMMAGE OU TROU À LA SURFACE D'UNE PIÈCE DOIVENT ÊTRE TRAITÉS À NOUVEAU AVEC UN PRODUIT DE PRÉSERVATION DU BOIS CONFORME À LA NORME CAN/CSA 080 "PRÉSERVATION DU BOIS" (VOIR DEVIS SECTIONS 06 08 99-CHARPENTERIE ET 06 15 00-PLATELAGE EN BOIS).

- CRITÈRES DE CONCEPTION:**
- CONCEPTION SELON LE CODE DE CONSTRUCTION DU QUÉBEC – CHAPITE 1, BÂTIMENT ET CODE NATIONAL DU BÂTIMENT – CANADA 2010 (MODIFIÉ). LES CHARGES CONSIDÉRÉES SONT :
- **PLANCHER :**
 - CHARGES MORTES : 0,5 kPa;
 - CHARGE VIVE :
 - D'UTILISATION : 4,8 kPa
 - CHARGE DE NEIGE (Ss) 4,3 kPa (Sr) 0,6 kPa
 - **TOIT :**
 - CHARGE MORTE : 0,5 kPa
 - CHARGE VIVE :
 - D'UTILISATION : 4,8 KPA
 - CHARGE DE NEIGE (SS) 4,3 KPA (SR) 0,6 KPA
 - CHARGE DE VENT : PRESSION DE VENT, HORAIRE (1/50): 0,48 kPa
 - CHARGE SISMIQUE : NON CONSIDÉRÉE.

CE DOCUMENT NE DOIT PAS ÊTRE
 UTILISÉ À DES FINS DE CONSTRUCTION,
 (OU DE FABRICATION OU D'INSTALLATION)

NOTES
 A. LE SYSTÈME D'UNITÉ UTILISÉ EST LE SYSTÈME INTERNATIONAL (S.I.).
 B. L'UNITÉ UTILISÉE EST LE MILLIMÈTRE (mm) SAUF EN DROITS INDICUÉS.

B	POUR SOUMISSION	2018-01-24
A	POUR COMMENTAIRES 99%	2016-05-16
Revision		Date

Ingénieur Engineer

Projet **AMÉNAGEMENT D'UN BELVÉDÈRE PARC NATIONAL FORILLON** Project

Dessin Drawing

VUE EN PLAN ET COUPES

Conçu par **André Fortin, ing.** Designed by

Dessiné par **Jérôme Blais** Drawn by

Approuvé par -- Approved by

Soumission **Frédéric St-Croix, ing.** Tender

No de projet **275** Project No.

No de classement - File No.

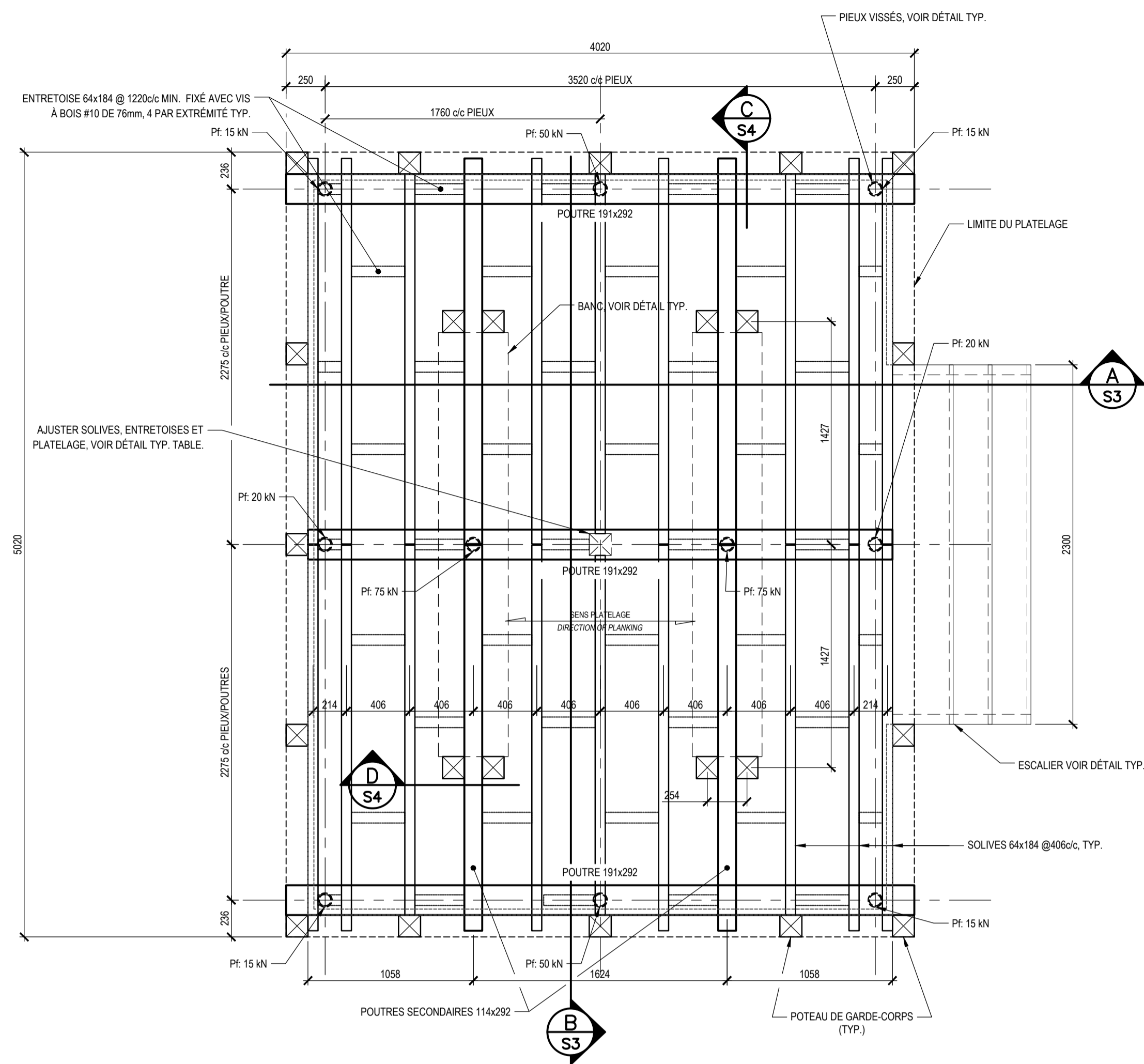
Nom de fichier **151-03113-13-S-S3.dwg** File name

Date **2015-11-17** No. Feuille **S3** Sheet No.

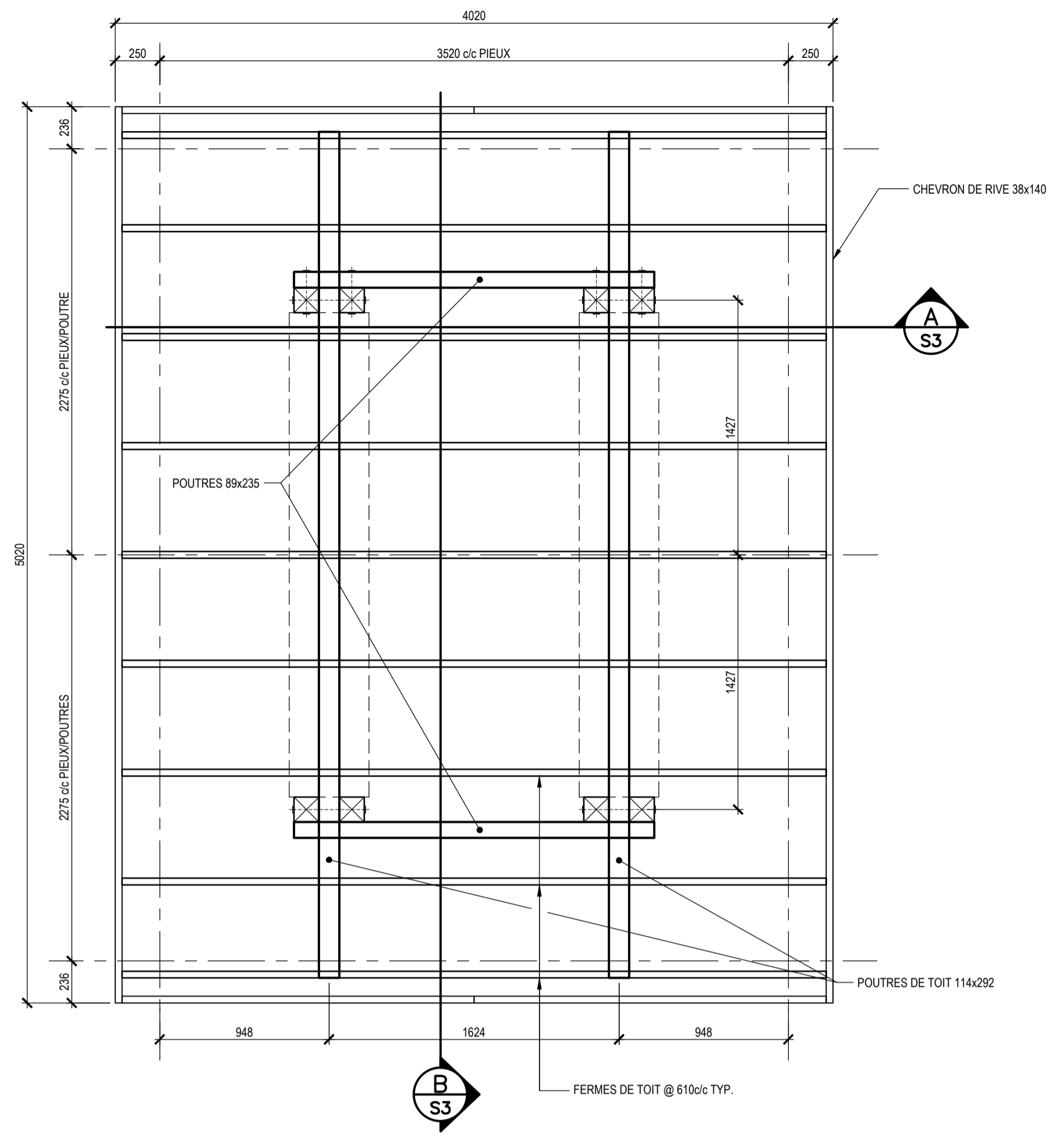
Echelle **INDIQUÉE** Scale **S3 / S6**

Ref. Consultant **151-03113-13** Ref. Consultant

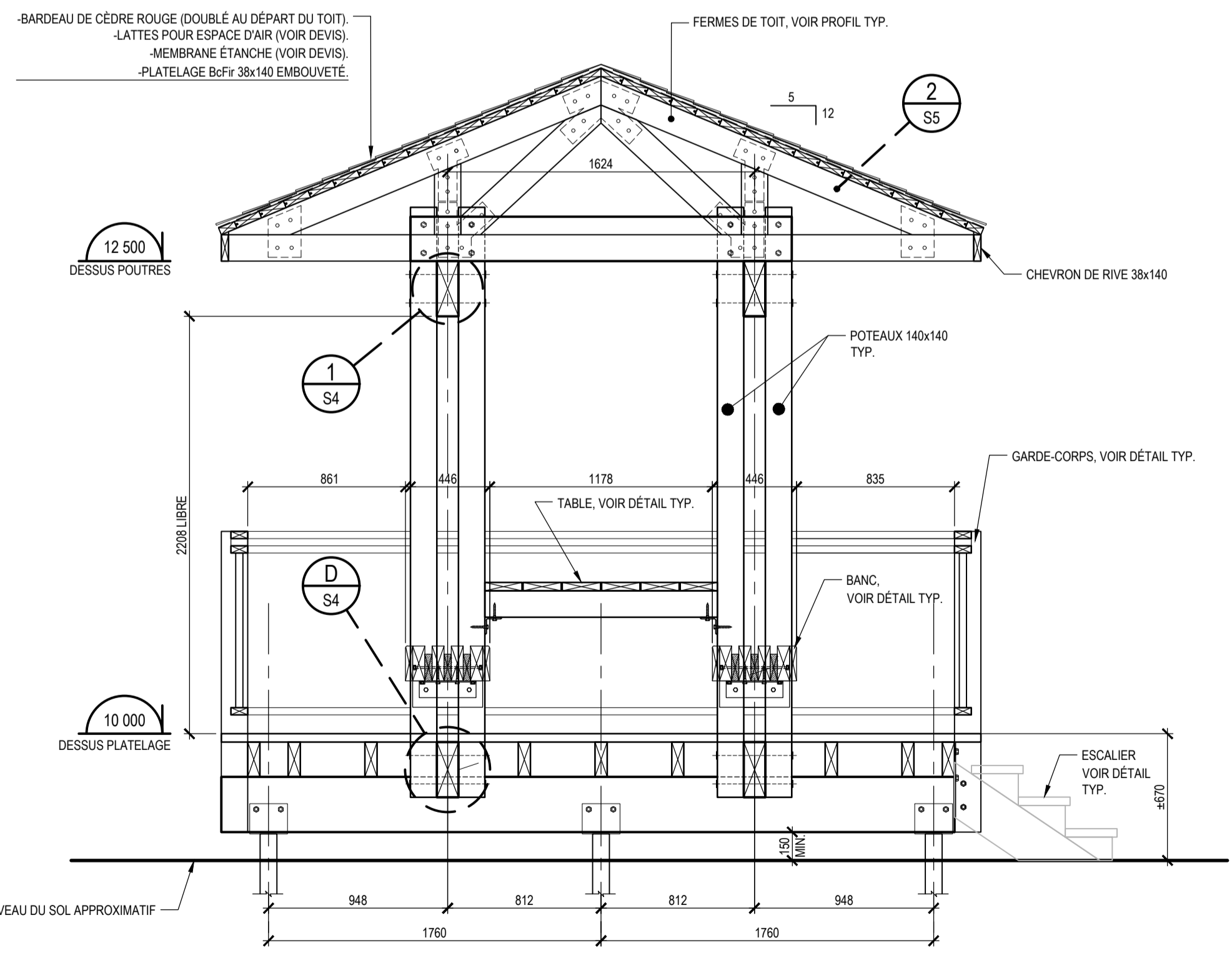
No. de Reference **45379131** Reference No.



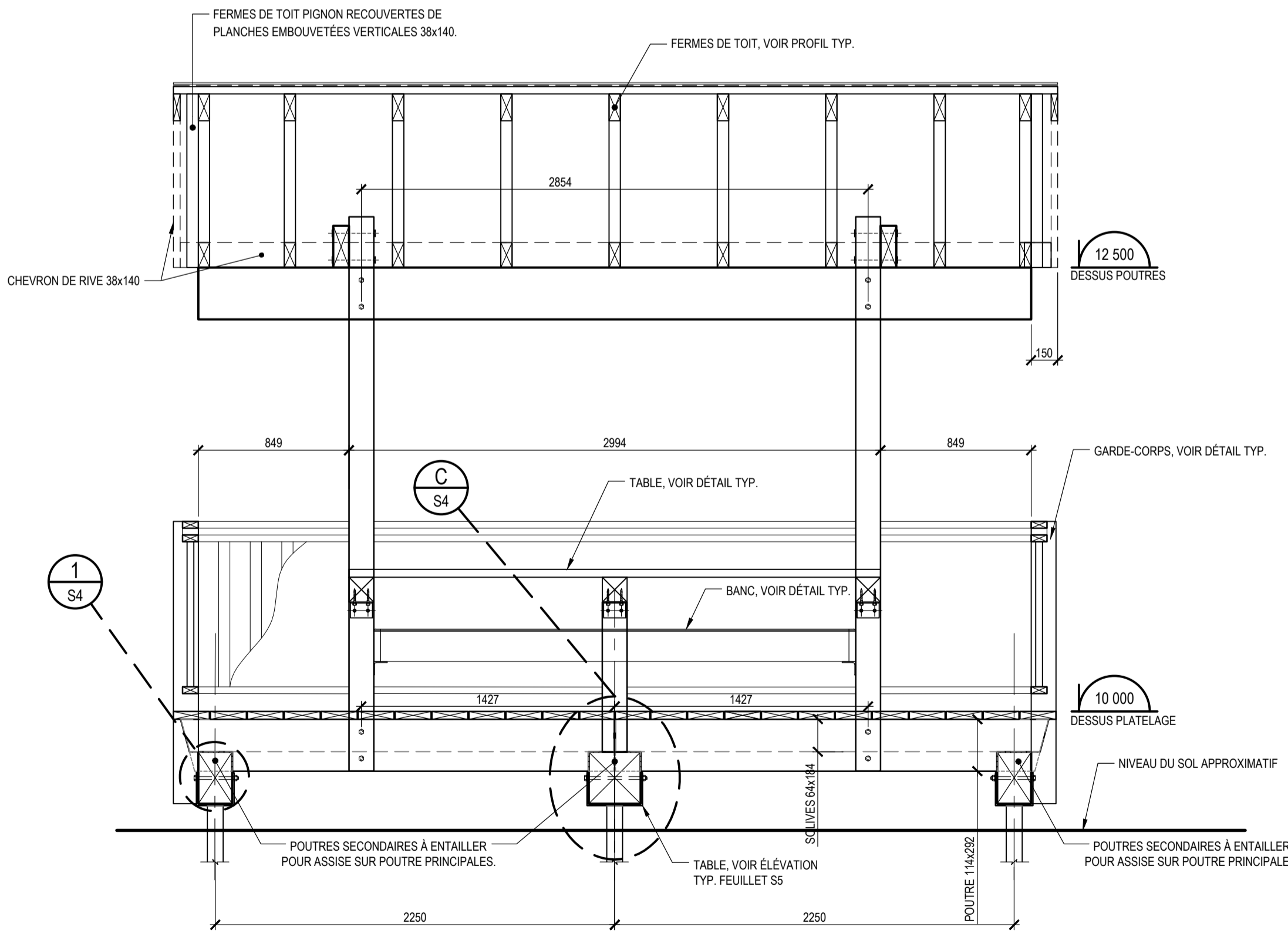
VUE EN PLAN NIVEAU PLANCHER
1:25



VUE EN PLAN NIVEAU TOITURE
1:25

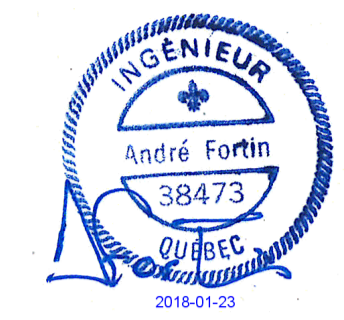


COUPE A S3
ÉCHELLE: 1:25



COUPE B S3
ÉCHELLE: 1:25

CE DOCUMENT NE DOIT PAS ÊTRE UTILISÉ À DES FINS DE CONSTRUCTION. (OU DE FABRICATION OU D'INSTALLATION)



NOTES

A. LE SYSTÈME D'UNITÉ UTILISÉ EST LE SYSTÈME INTERNATIONAL (S.I.).
 B. L'UNITÉ UTILISÉE EST LE MILLIMÈTRE (mm) SAUF EN DROITS INDICUÉS.

B	POUR SOUMISSION	2018-01-24
A	POUR COMMENTAIRES 99%	2016-05-16
Révision		Date

Architecte Architect

Ingénieur Engineer

Projet Project

AMÉNAGEMENT D'UN BELVÉDÈRE
PARC NATIONAL FORILLON

Dessin Drawing

COUPES ET DÉTAILS

Conçu par Designed by
André Fortin, ing.

Dessiné par Drawn by
Jérôme Blais

Approuvé par Approved by
--

Soumission Tender
Frédéric St-Croix, ing.

No de projet Project No.
275

No de classement File No.
-

Nom de fichier File name
151-03113-13-S-S4.dwg

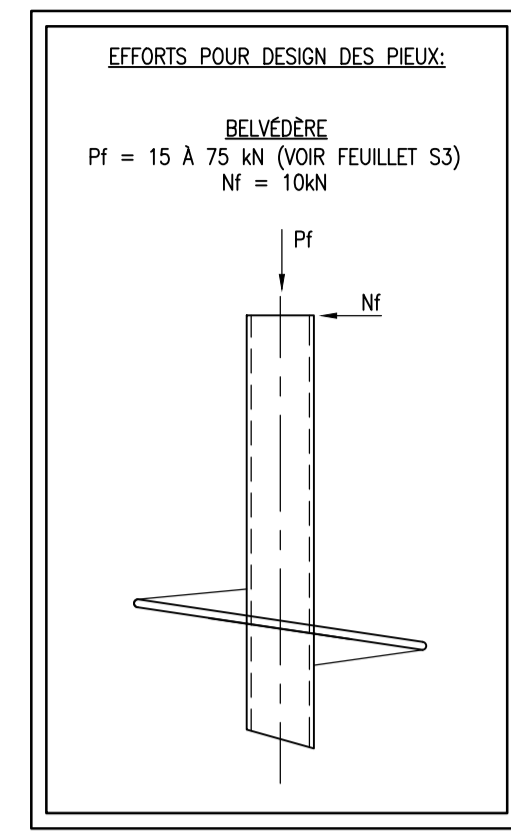
Date Date No. Feuille Sheet No.
2015-11-17

Echelle Scale **S4 / S6**
INDIQUÉE

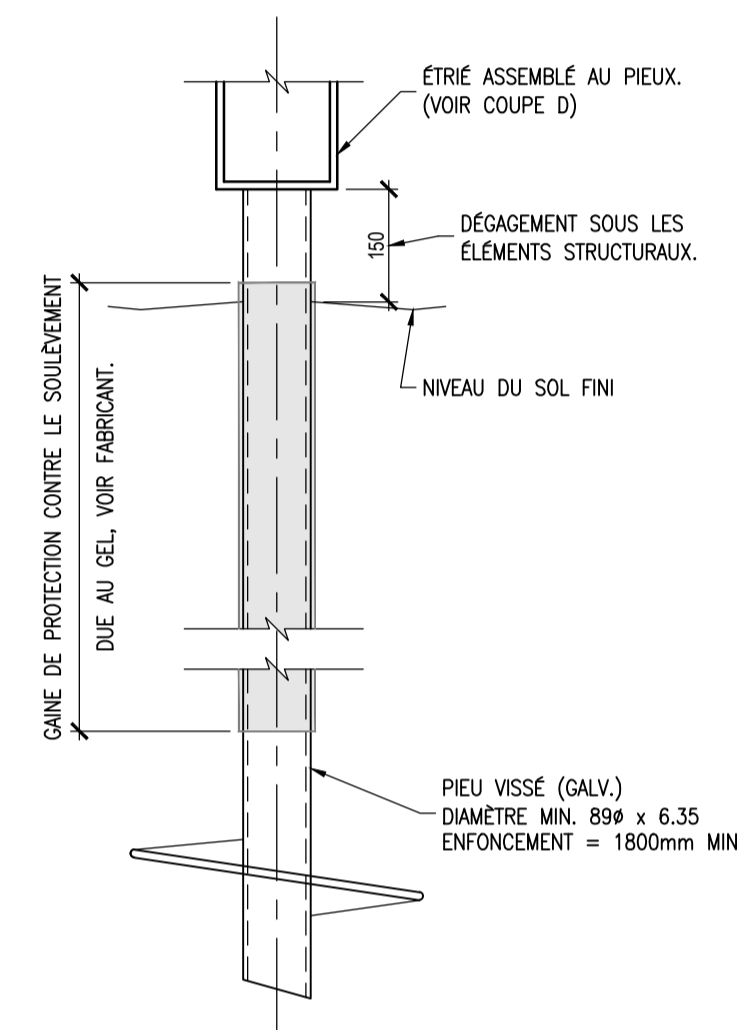
Ref. Consultant Ref. Consultant

151-03113-13

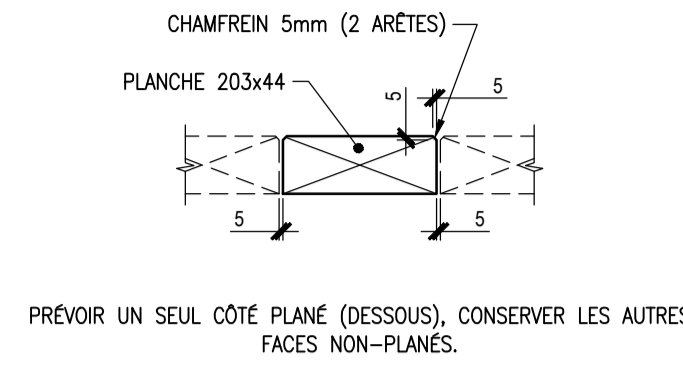
No. de Reference Reference No.
45379131



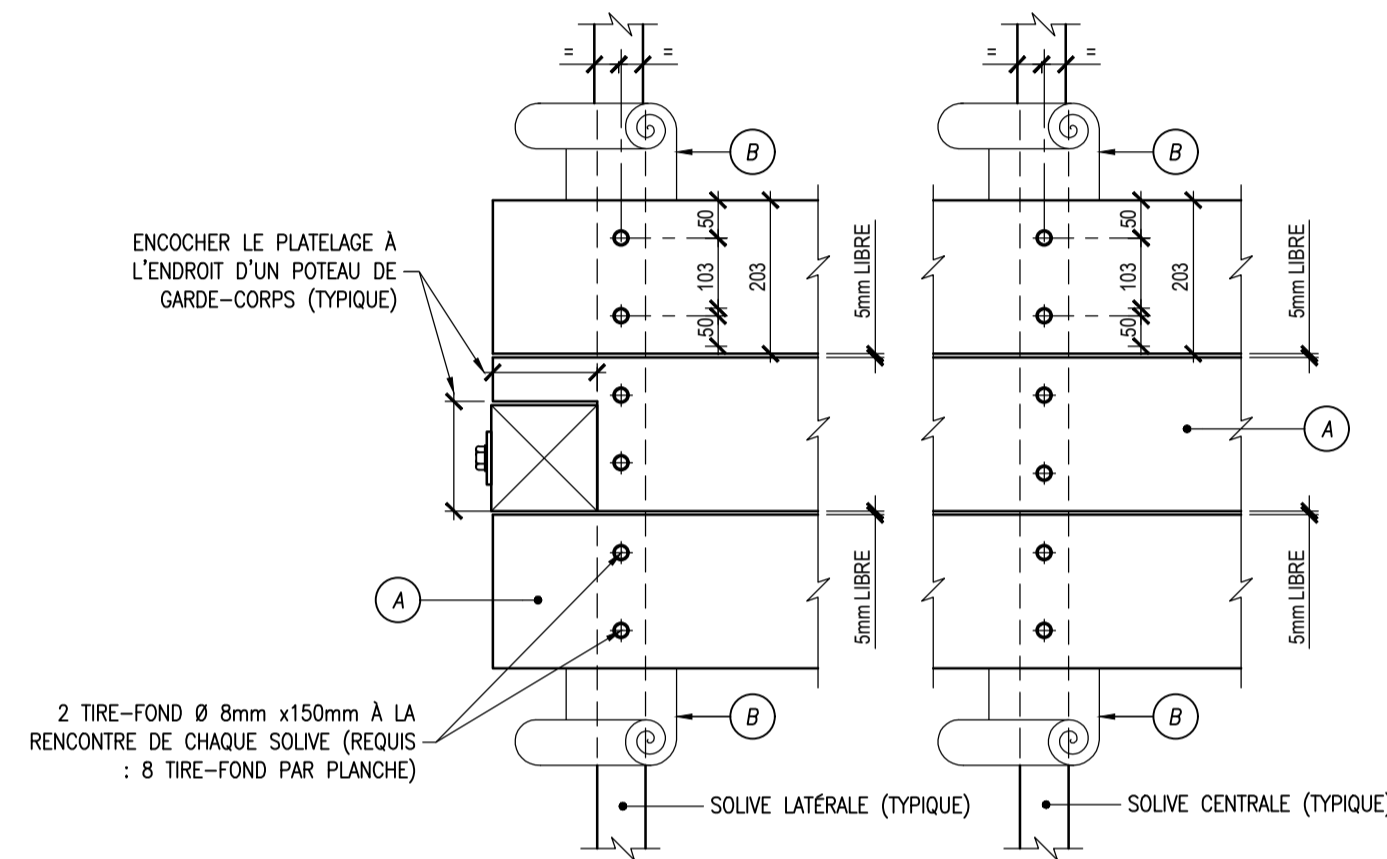
LES PIEUX DOIVENT ÊTRE ENFONCÉS À UNE PROFONDEUR SUFFISANTE POUR CONTRER LES EFFETS DU GEL ET POUR DÉVELOPPER LA CAPACITÉ REQUISE INDICUÉE.



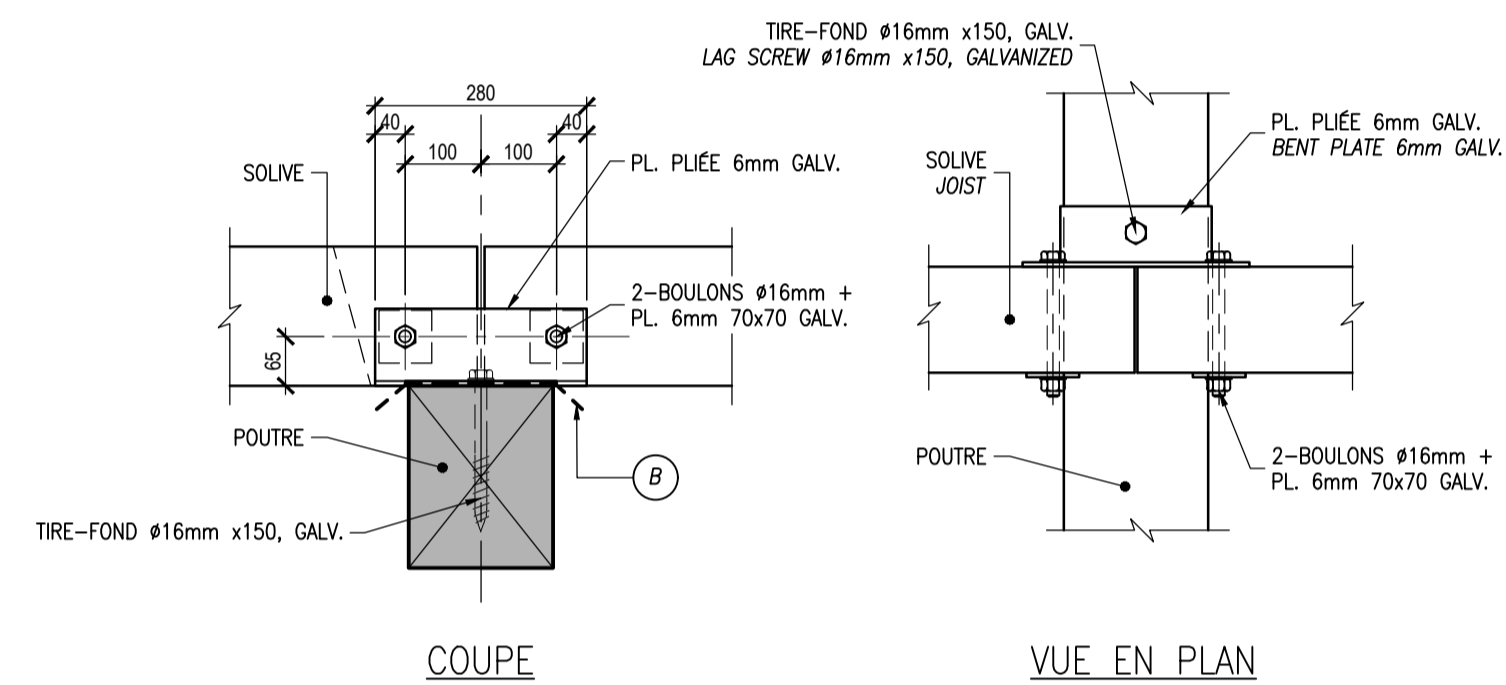
DÉTAIL TYPE DE PIEU VISSÉ
ÉCHELLE 1:10



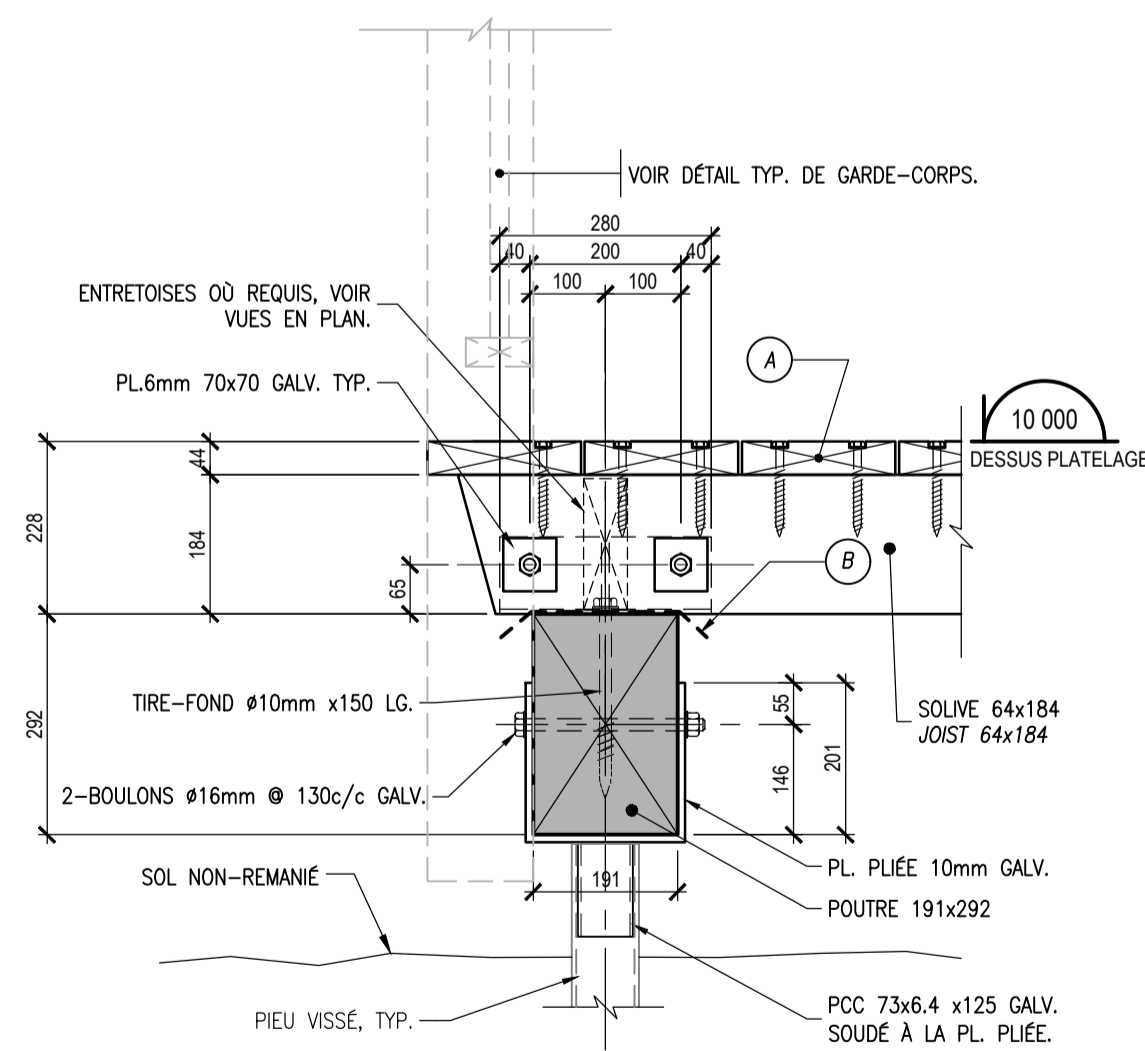
DÉTAIL TYPE PLATELAGE
ÉCHELLE 1:10



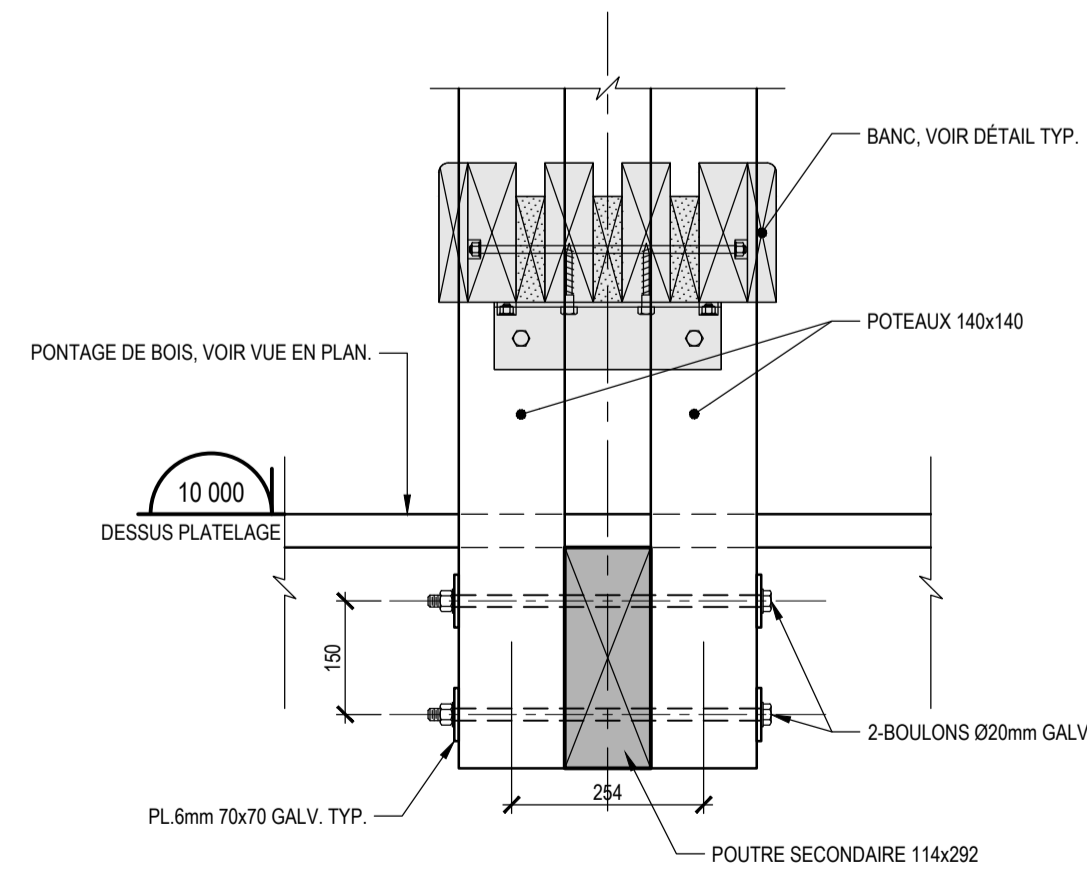
DÉTAIL TYPE DE FIXATION DU PLATELAGE
ÉCHELLE 1:10



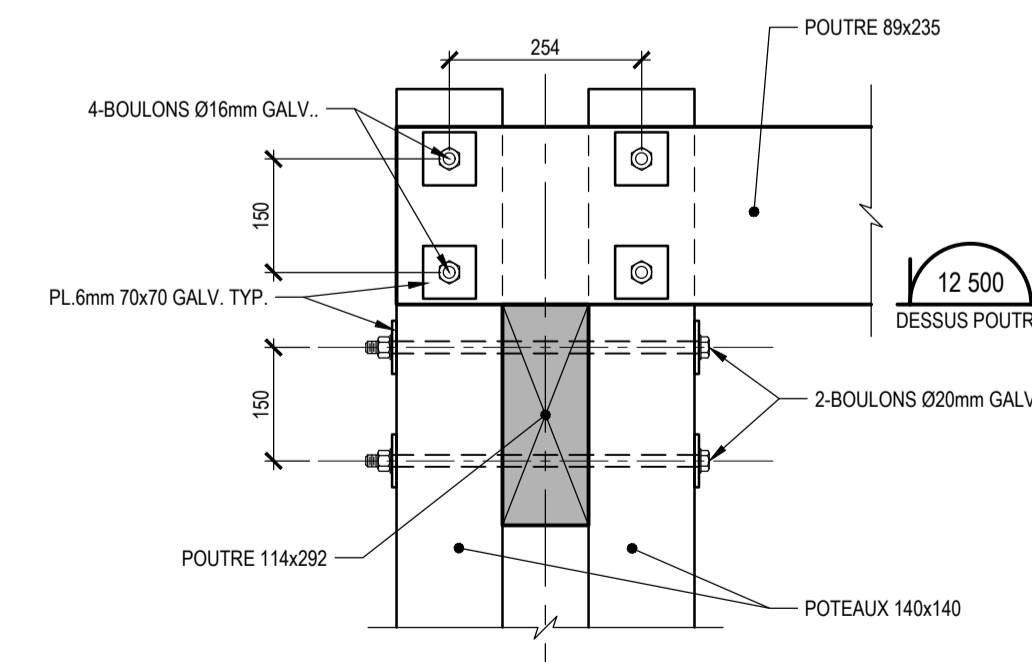
DÉTAIL TYPE DES JONCTIONS
ÉCHELLE 1:10



C COUPE
S3 ÉCHELLE 1:10

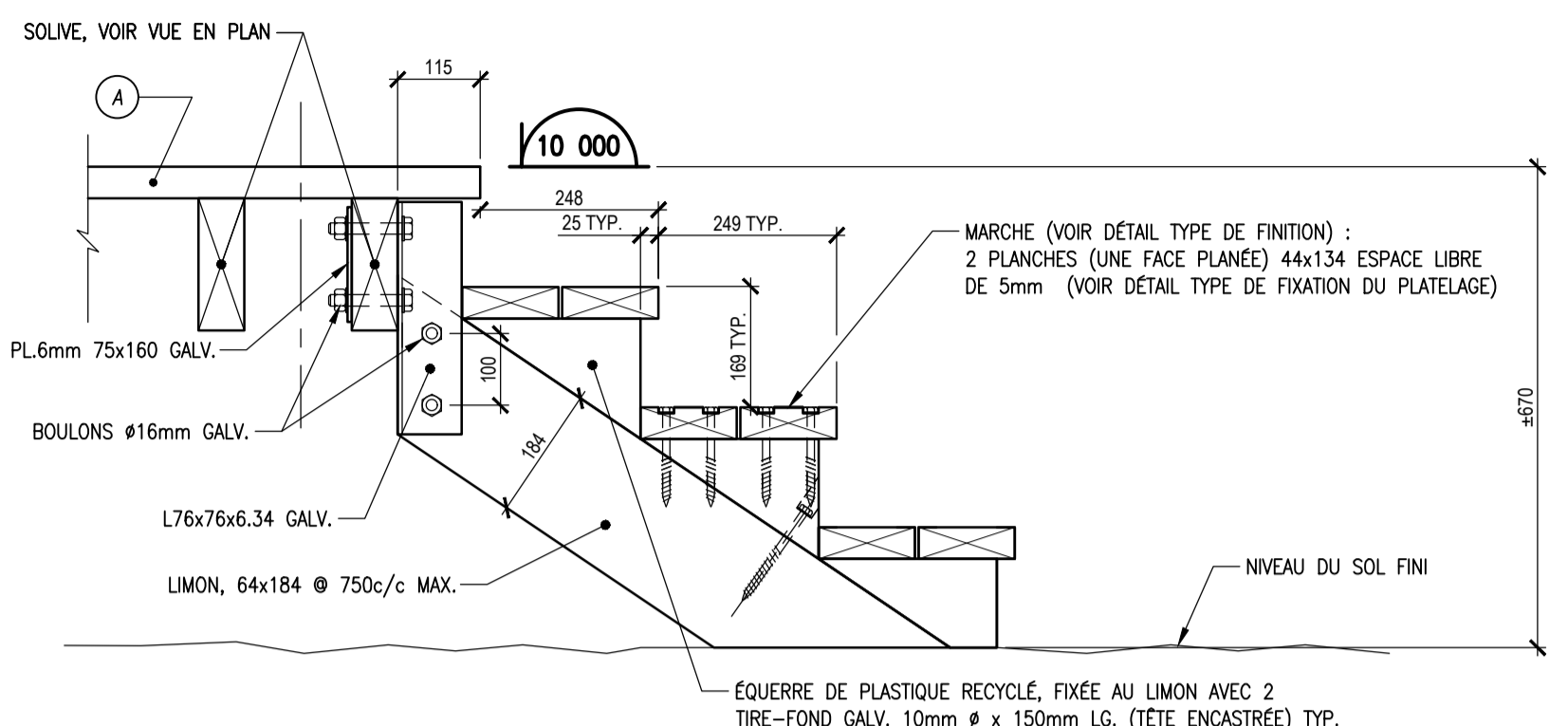


D COUPE
S3 ÉCHELLE 1:10

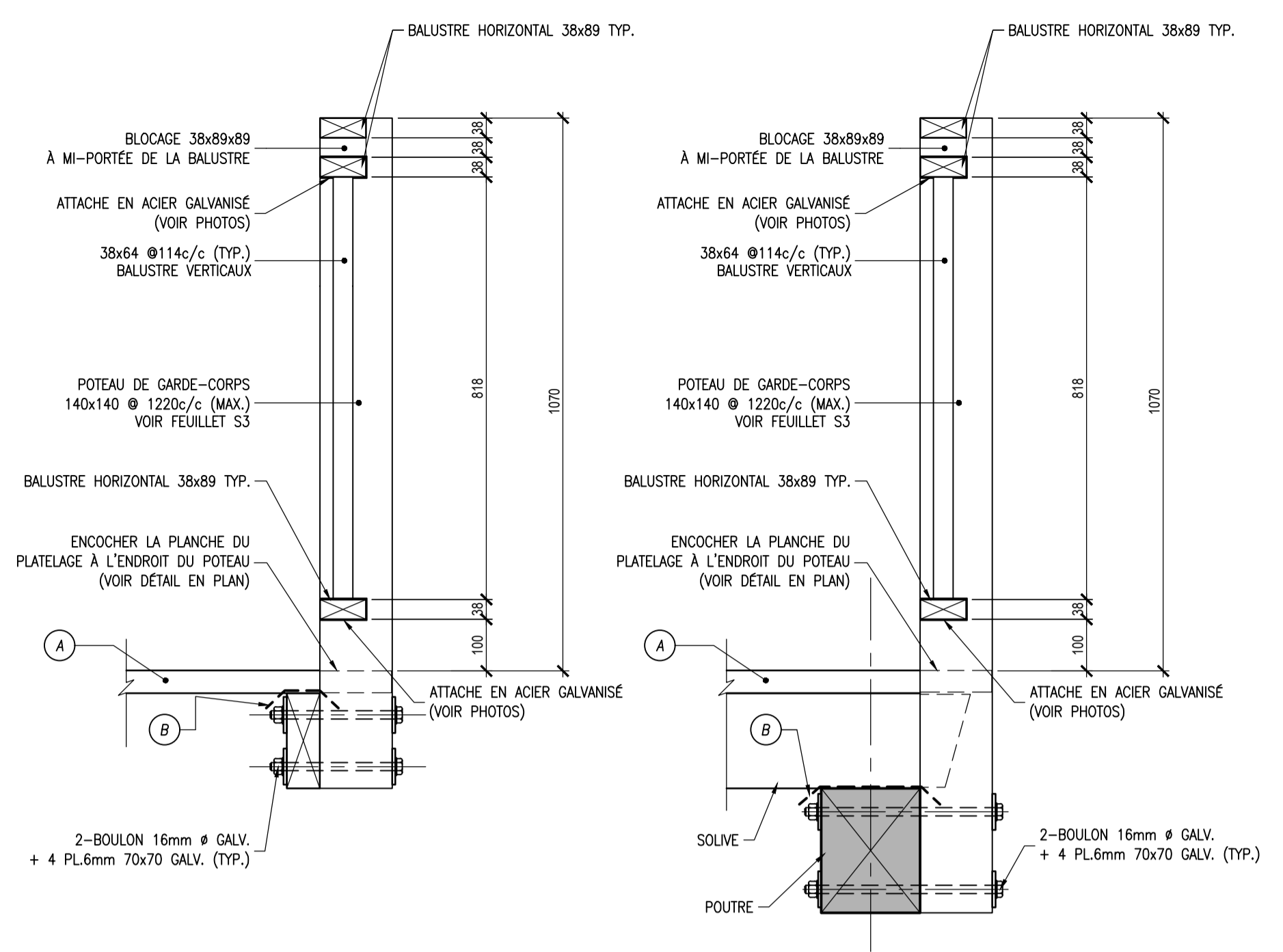


1 DÉTAIL
S3 ÉCHELLE 1:10

CE DOCUMENT NE DOIT PAS ÊTRE UTILISÉ À DES FINS DE CONSTRUCTION. (OU DE FABRICATION OU D'INSTALLATION)

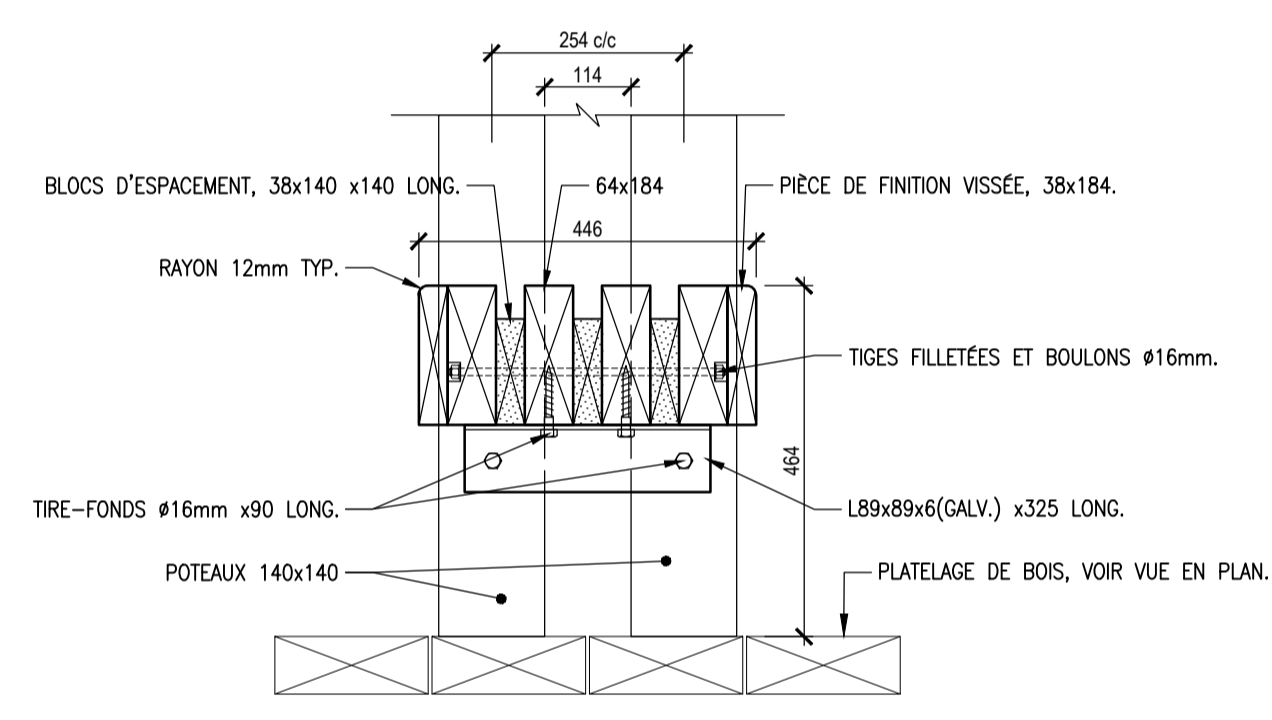


DÉTAIL TYPE ESCALIER
ÉCHELLE 1:10

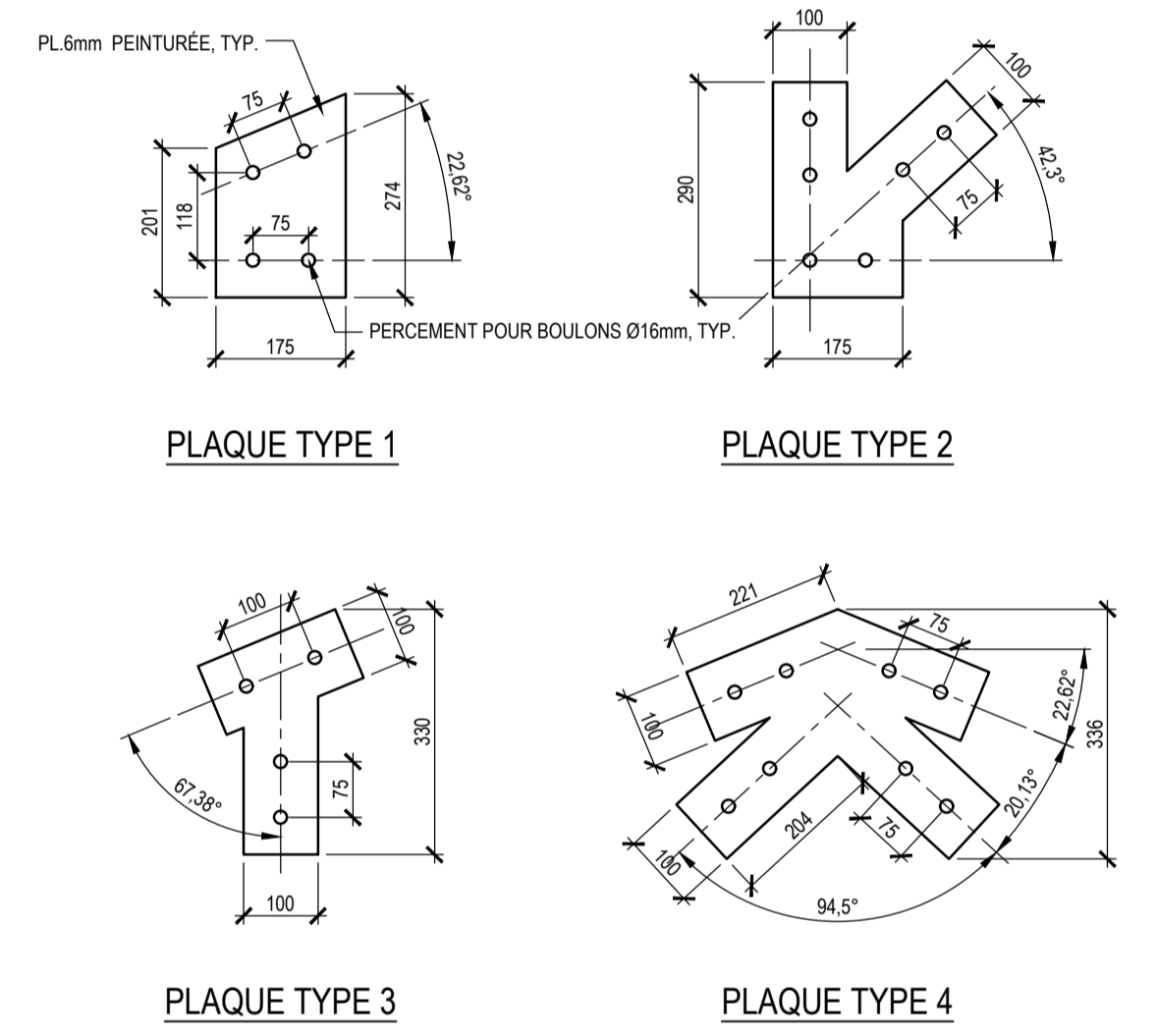


SUR SOLIVE **SUR POUTRE**

COUPE TYP. GARDE-CORPS
ÉCHELLE : AUCUNE



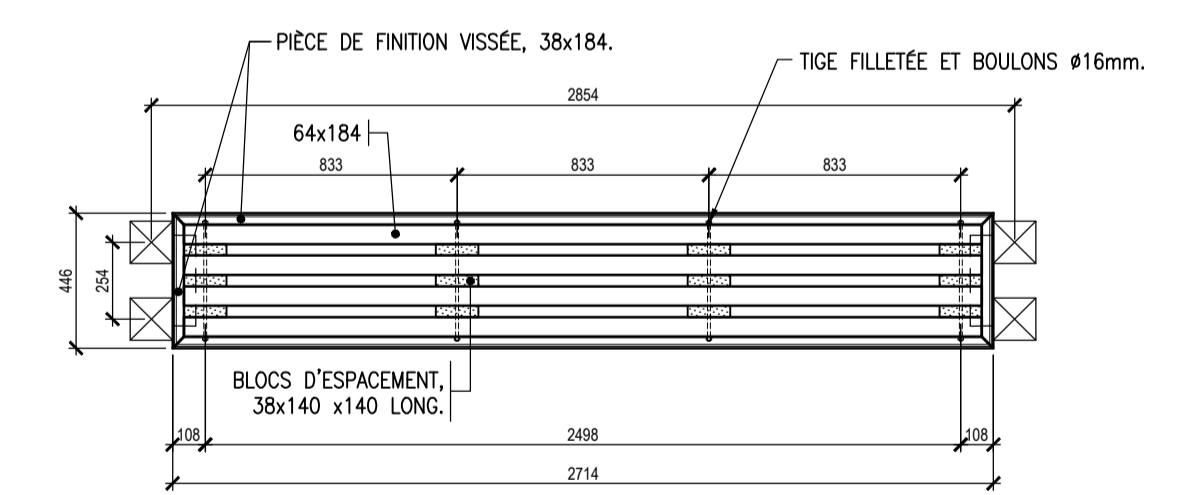
PHOTOS D'ATTACHE EN ACIER GALVANISÉ
ÉCHELLE : AUCUNE



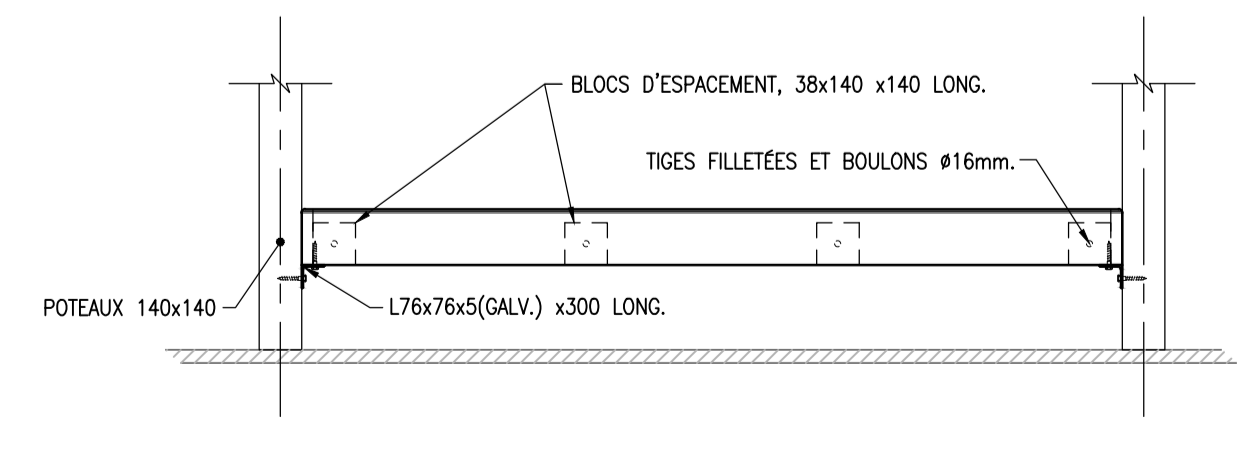
PLAQUE D'ASSEMBLAGES FERMES DE TOIT
1:10

DEUX PLAQUES 6mm ÉPAISSEUR PAR ASSEMBLAGES (UNE DE CHAQUE CÔTÉ DE LA FERME) ASSEMBLÉES AVEC BOULONS, RONDELLES ET ÉCROUS Ø16mm. LES PLAQUES DEVONT ÊTRE PEINTURÉES.

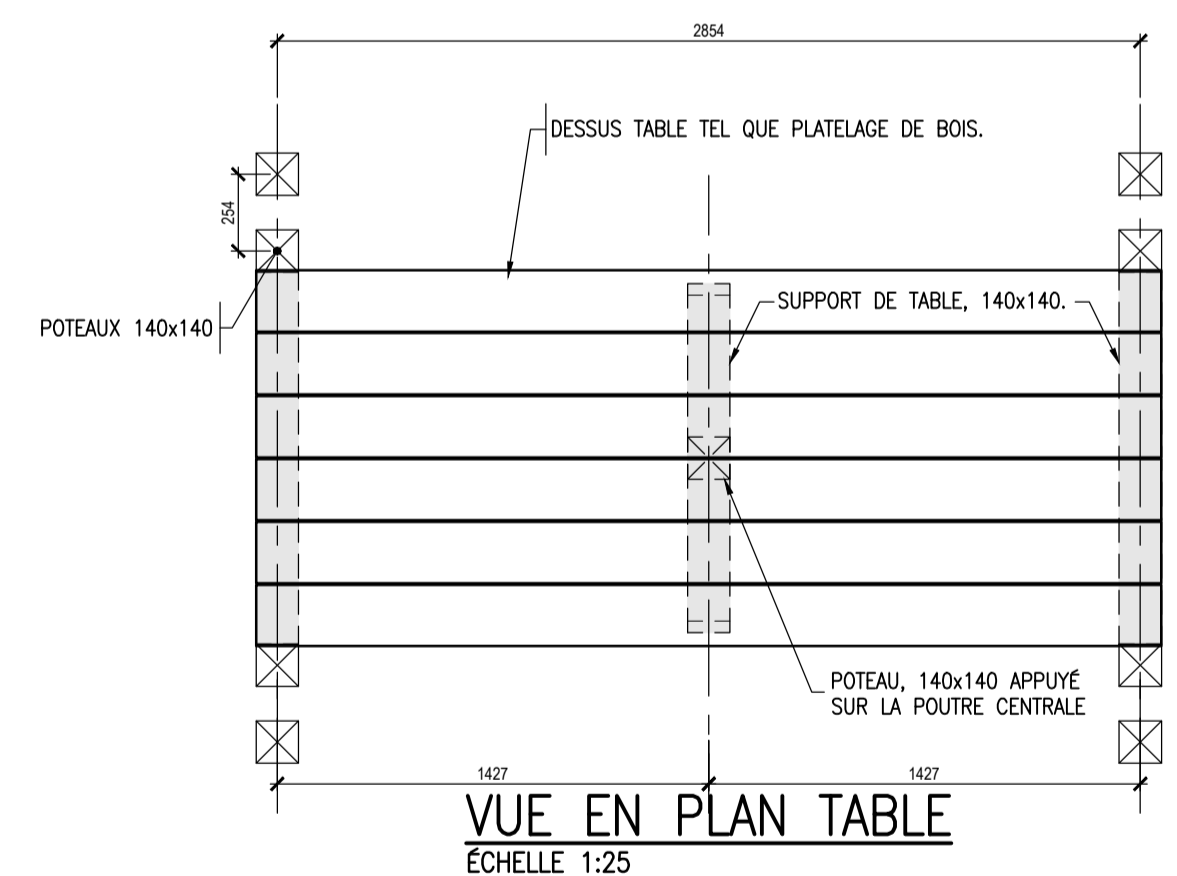
COUPE TYP. BANC
ÉCHELLE 1:10



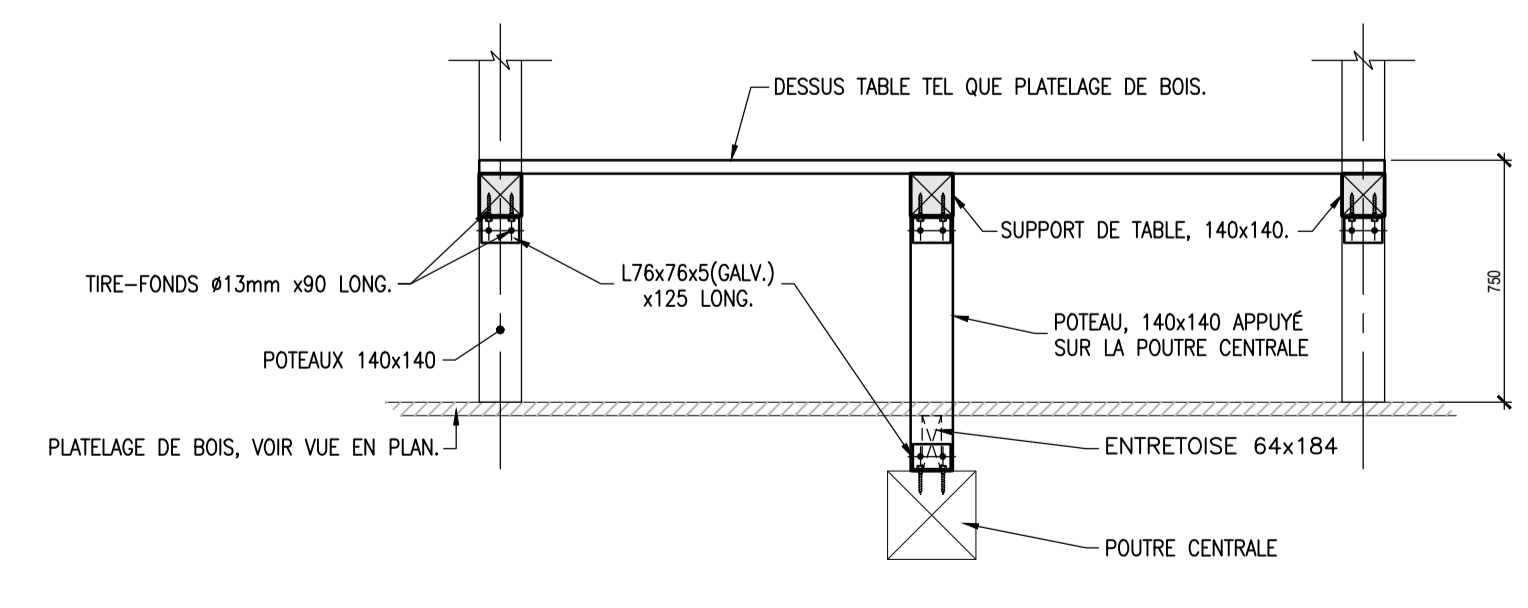
VUE EN PLAN BANC
ÉCHELLE 1:25



ÉLÉVATION TYP. BANC
ÉCHELLE 1:25



VUE EN PLAN TABLE
ÉCHELLE 1:25



ÉLÉVATION TYP. TABLE
ÉCHELLE 1:25

- LÉGENDE:**
- (A) PLATELAGE (VOIR DÉTAIL TYPE DE FINITION) :
PLANCHE (FACE DU DESSOUS PLANÉE) 44x203
ESPACE LIBRE DE 5mm ENTRE LES PLANCHES
(VOIR DÉTAIL TYPE DE FIXATION DU PLATELAGE)
 - (B) PAPIER GOUDRONNÉ :
BANDE CONTINUE EN PAPIER GOUDRONNÉ
INSTALLÉE SUR LES SOLIVES ET ENTRETOISES
(VOIR VUE EN PLAN) AVANT LA MISE EN PLACE
DU PLATELAGE DE BOIS (TYPIQUE)



NOTES

A. LE SYSTÈME D'UNITÉ UTILISÉ EST LE SYSTÈME INTERNATIONAL (S.I.).

B. L'UNITÉ UTILISÉE EST LE MILLIMÈTRE (mm) SAUF EN DROITS INDICUÉS.

B	POUR SOUMISSION	2018-01-24
A	POUR COMMENTAIRES 99%	2016-05-16
Révision		Date
Architecte		Architect



Projet	Project	
AMÉNAGEMENT D'UN BELVÉDÈRE PARC NATIONAL FORILLON		

Dessin Drawing

**VUE EN PLAN, ÉLÉVATIONS,
COUPES ET DÉTAILS**

Conçu par	Designed by	
André Fortin, ing.		

Dessiné par	Drawn by	
Jérôme Blais		

Approuvé par	Approved by	
--		

Soumission	Tender	
Frédéric St-Croix, ing.		

No de projet	Project No.	
275		

No de classement	File No.	
-		

Nom de fichier	File name		
151-03113-13-S-S5.dwg			

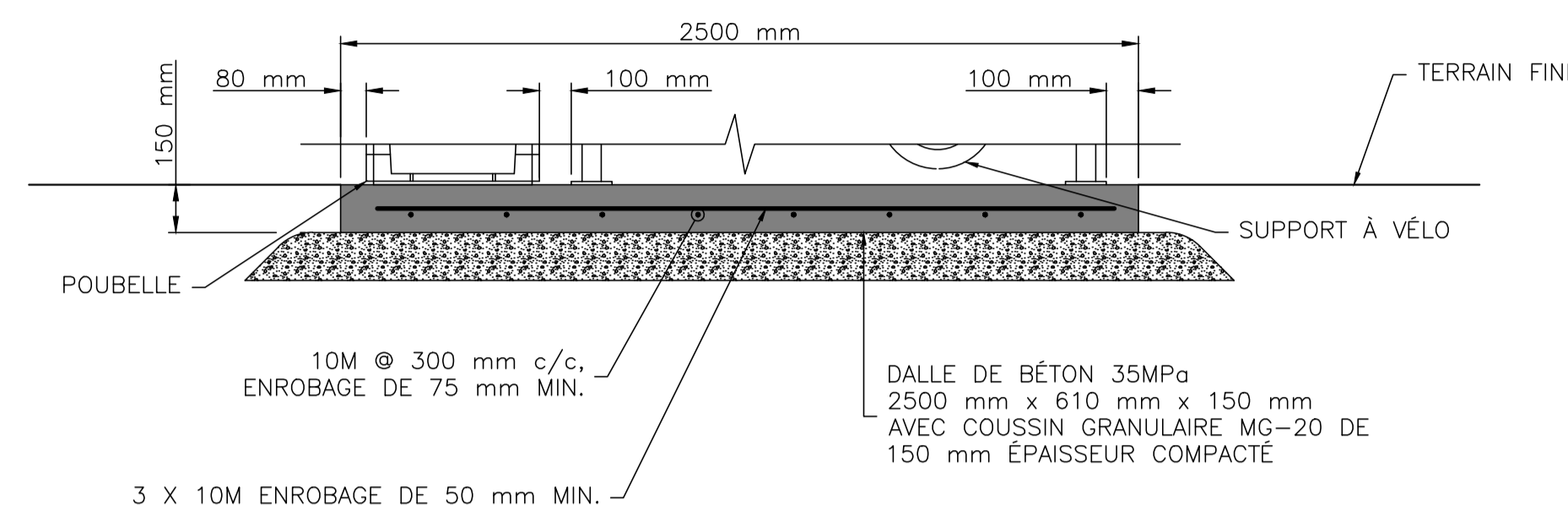
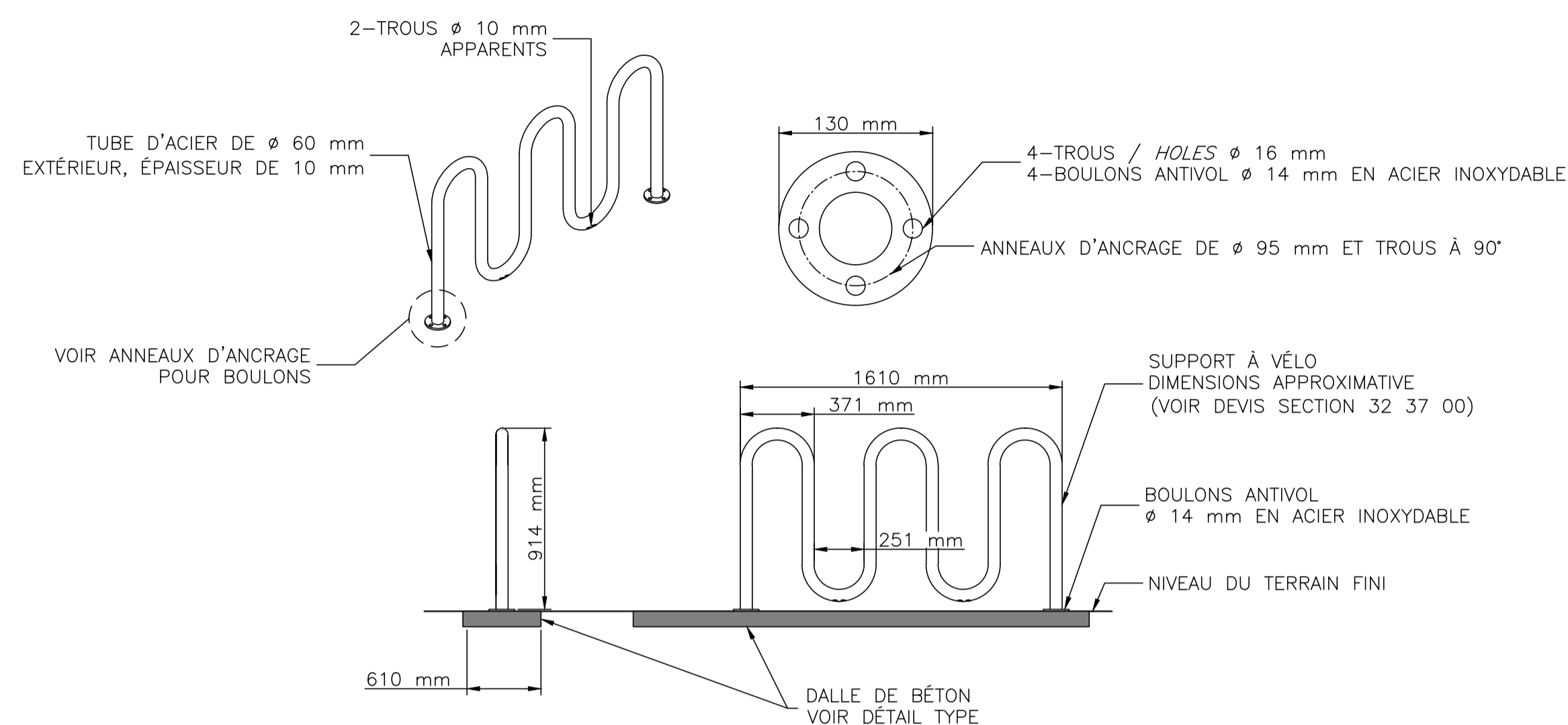
Date	Date	No. Feuille	Sheet No.
2015-11-17		S5	S6

INDIQUÉE

Ref.Consultant	Ref. Consultant		
151-03113-13			

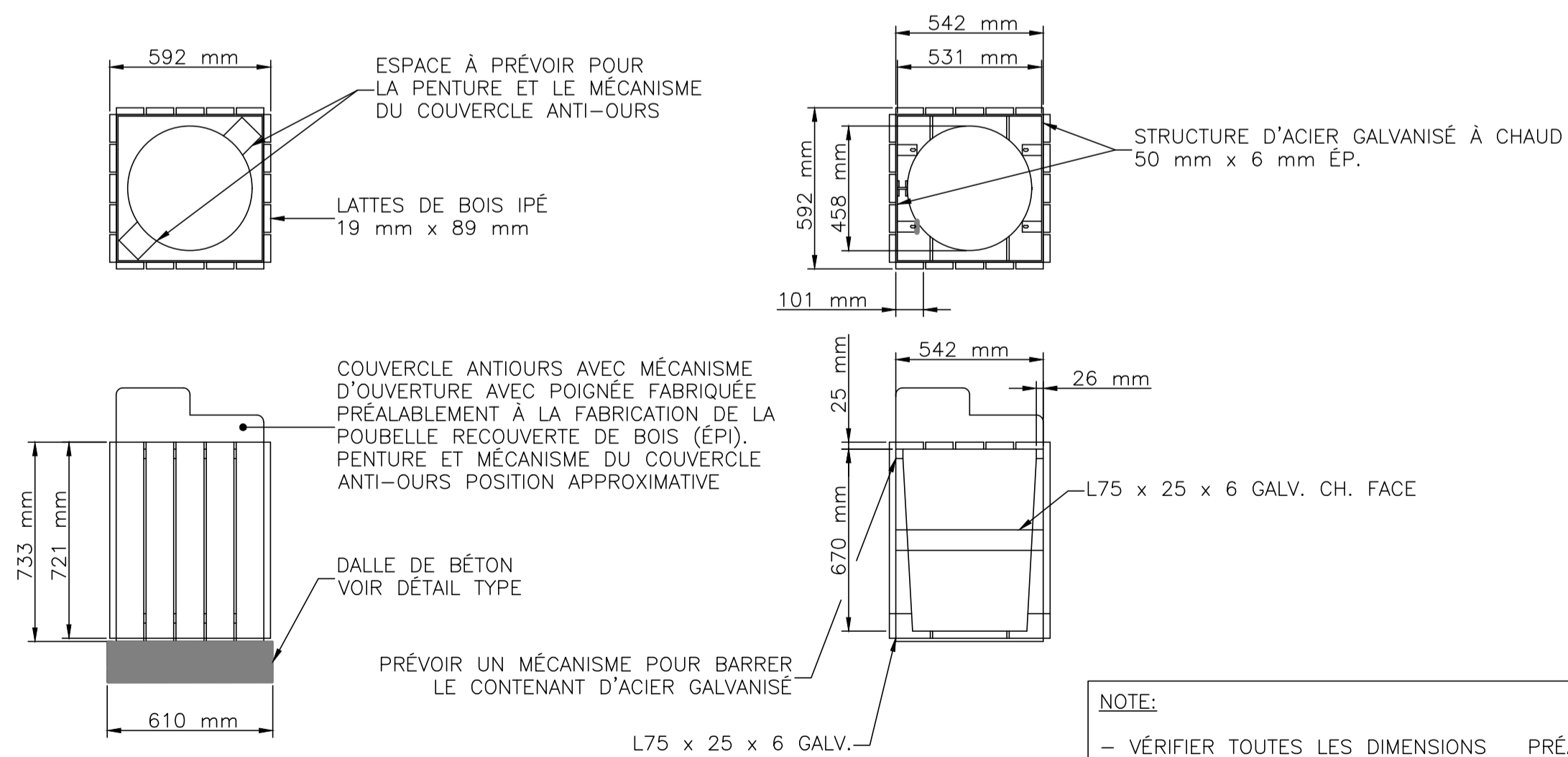
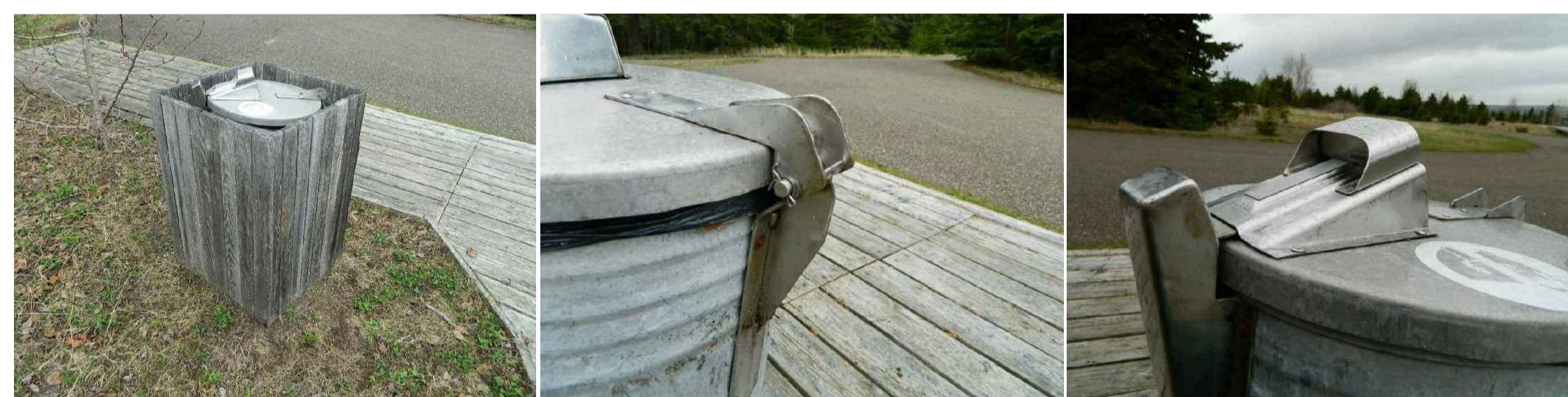
No. de Référence	Reference No.		
45379131			

CE DOCUMENT NE DOIT PAS ÊTRE
UTILISÉ À DES FINS DE CONSTRUCTION.
(OU DE FABRICATION OU D'INSTALLATION)



DÉTAIL TYPE – DALLE DE BÉTON POUR SUPPORT À VÉLO ET POUBELLE
ÉCHELLE: 1:20

DÉTAIL TYPE – SUPPORT À VÉLO GALVANISÉ SUR BASE DE BÉTON
ÉCHELLE: AUCUNE



DÉTAIL TYPE – POUBELLE
ÉCHELLE: AUCUNE

NOTE:
 - VÉRIFIER TOUTES LES DIMENSIONS PRÉALABLEMENT À LA FABRICATION DU PANIER À REBUTS AFIN D'ASSURER LE BON AJUSTEMENT DU COUVERCLE ANTI-OURS.
 - ACHEMINER UN ÉCHANTILLON DU COUVERCLE ANTI-OURS AU FABRICANT DE MOBILIER AFIN D'ASSURER LE BON AJUSTEMENT DE TOUTES LES COMPOSANTES.
 - LE COUVERCLE EST EN ACIER GALVANISÉ.
 - LE MÉCANISME DU COUVERCLE ANTI-OURS AINSI QUE LA PEINTURE SONT EN ACIER INOX NUANCE 316.

SCEAU

NOTES

- A. LE SYSTÈME D'UNITÉ UTILISÉ EST LE SYSTÈME INTERNATIONAL (S.I.).
- B. L'UNITÉ UTILISÉE EST LE MÈTRE (m) SAUF EN DROITS INDICQUÉS.
- C. LE SYSTÈME DE PROJECTION UTILISÉ EST LE NAD 83 MTM ZONE 5 (SCOPQ).

A	POUR SOUMISSION	2018-01-24
Révision		Date
Architecte		Architect

Ingénieur		Engineer
-----------	--	----------

Projet	AMÉNAGEMENT D'UN BELVÉDÈRE PARC NATIONAL FORILLON	Project
--------	---	---------

Dessin	DÉTAILS MOBILIER URBAIN	Drawing
--------	-------------------------	---------

Conçu par	André Fortin, ing.	Designed by
-----------	--------------------	-------------

Dessiné par	Jonathan Pouliot	Drawn by
-------------	------------------	----------

Approuvé par	--	Approved by
--------------	----	-------------

Soumission	Frédéric St-Croix, ing.	Tender
------------	-------------------------	--------

No de projet	275	Project No.
--------------	-----	-------------

No de classement	-	File No.
------------------	---	----------

Nom de fichier	151-03113-13-S-S6.dwg	File name
----------------	-----------------------	-----------

Date	2015-11-17	No. Feuille	S6	Sheet No.
------	------------	-------------	----	-----------

Echelle	INDIQUÉE	Scale	S6 / S6
---------	----------	-------	---------

Ref.Consultant	151-03113-13	Ref. Consultant
----------------	--------------	-----------------

No. de Reference	45379131	Reference No.
------------------	----------	---------------