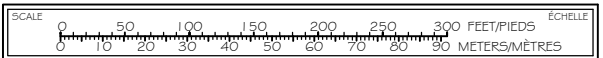
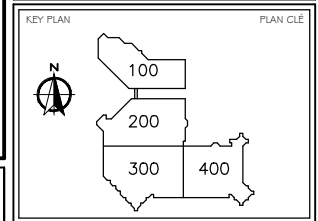


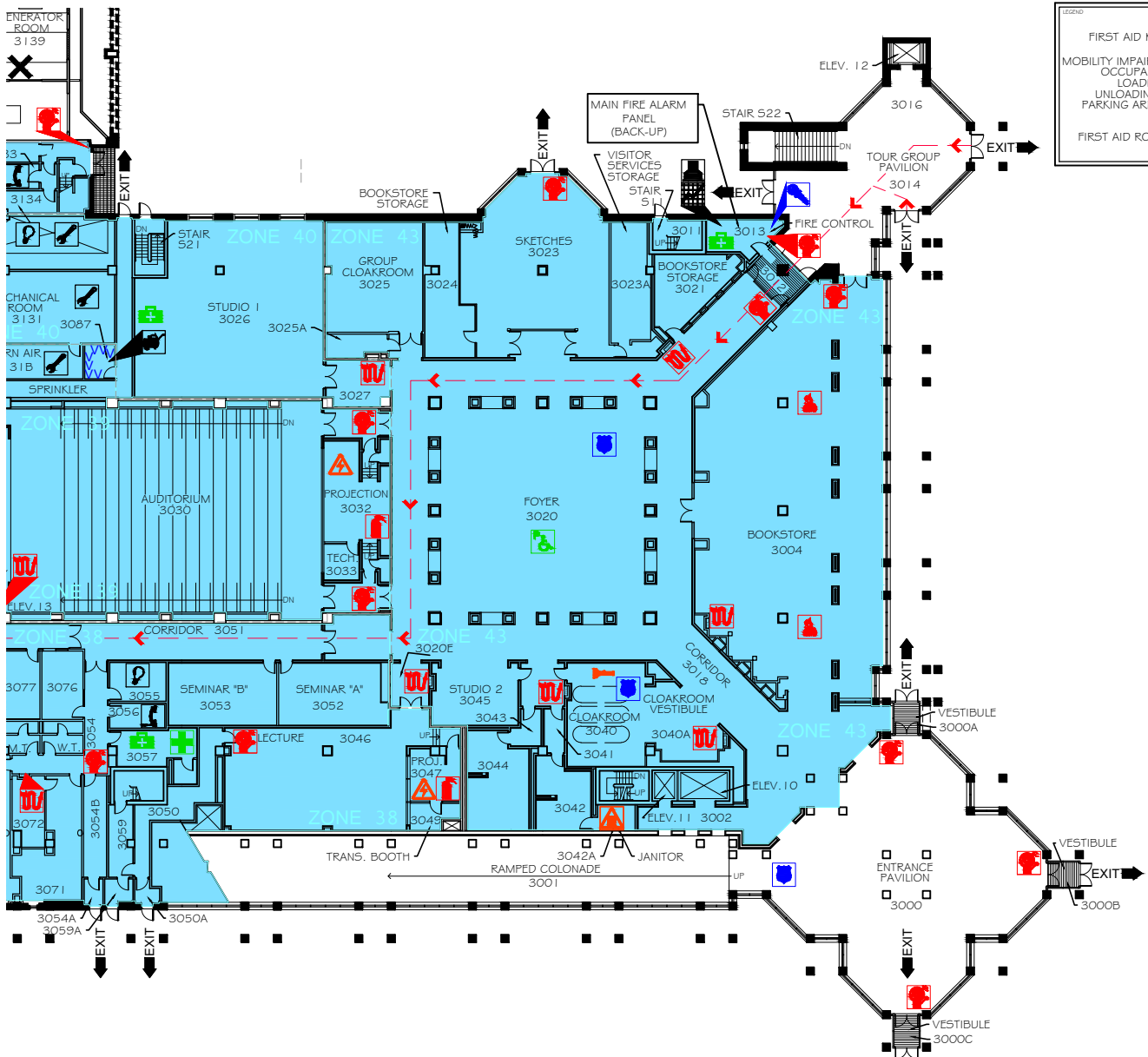
FIRE / EMERGENCY PLANS
URGENCE / INCENDIE

FIRE HYDRANT		BORNE-FONTAINE
OTTAWA FIRE SERVICES RESPONSE ROUTES		ITINÉRAIRE DE RÉPONSE DU SERVICE DES INCENDIES D'OTTAWA
TEST CONNECTIONS		RACCORDEMENT DE VÉRIFICATION
STANDPIPE & SIAMOSE TWIN CONNECTIONS		CONDUIT ET RACCORDEMENT SIAMOIS
EVACUATION RENDEZ-VOUS POINT		LIEU DE RENCONTRE EN CAS D'EVACUATION
EVACUATION RENDEZ-VOUS POINT DURING INCLEMENT WEATHER		LIEU DE RENCONTRE EN CAS D'EVACUATION EN TEMPS INCLEMENT
EVACUATION OUTSIDE FIRST AID POST		POSTE EXTÉRIEUR DE PREMIER SOIN
KEY BOX OTTAWA FIRE SERVICES		CLÉS SERVICE DES INCENDIES D'OTTAWA
UNDERGROUND DIESEL TANK		RÉSERVOIR DIESEL SOUTERRAIN
SHUTOFF VALVE FOR THE UNDERGROUND DIESEL TANK IN ROOM 154A		INTERRUPTEUR POUR LE RÉSERVOIR DIESEL SOUTERRAIN AU LOCAL 154A

MAXIMUM NUMBER OF PEOPLE 50
NOMBRES DE PERSONNES MAX.



FIRE / EMERGENCY PLANS URGENCE / INCENDIE



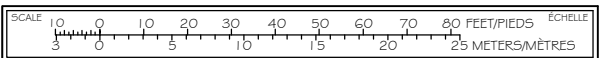
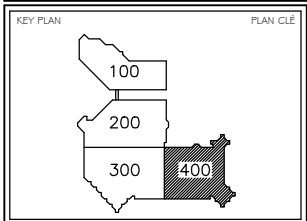
LEGEND

- FIRST AID KITS
- MOBILITY IMPAIRED OCCUPANTS LOADING, UNLOADING & PARKING AREAS
- FIRST AID ROOM
- TROUSSE DE PREMIER SOINS
- ZONE DE TRANSFERT ET STATIONNEMENT POUR LES OCCUPANTS A MOBILITE REDUITE
- LOCAL DE PREMIER SOINS

LEGEND

- WET PIPE SPRINKLER SYSTEM
- WET PIPE CONTROL VALVES FOR ZONES 38, 39, 40 & 43 IN ROOM 3087
- OTTAWA FIRE SERVICES RESPONSE ROUTES
- FIRE HOSE CABINETS
- PULL STATION
- COMBUSTIBLE MATERIALS IN SUBSTANTIAL AMOUNTS
- FIRE EXTINGUISHER
- CHEMICALS PRESENT
- EMERGENCY PORTABLE LIGHTS
- ELECTRICAL EQUIPMENT PRESENT
- SECURITY POSTS
- KEY BOX OTTAWA FIRE SERVICES
- EMERGENCY EXIT
- ELECTRICAL ROOM
- MECHANICAL ROOM
- AIR COMPRESSOR FOR PRE-ACTION ZONES 44 IN ROOM 3166, FOR DRY SPRINKLER ZONE 35, 36, 41, & 42 IN ROOM 3087
- COMMUNICATION ROOM
- SPILL CONTROL STATION
- EMERGENCY BACK-UP POWER SHUTOFF STATION ROOM 3139
- REMOTE PRINTER
- MATERIAL SAFETY DATA SHEETS
- SYSTEME DE GICLEUR A CONDUIT HUMIDE
- GICLEUR A CONDUIT HUMIDE VALVE DE CONTROLE POUR ZONES 38, 39, 40 & 43 AU LOCAL 3087
- ITINERAIRE DE SERVICE DES INCENDIES D'OTTAWA
- CABINET D'INCENDIE
- AVERTISSEUR MANUEL D'INCENDIE
- QUANTITE DE MATERIAUX COMBUSTIBLE
- EXTINCTEUR
- PRODUIT CHIMIQUE PRESENT
- LAMPE DE POCHE D'URGENCE
- PRESENCE D'APPAREILLAGE ELECTRIQUE
- POSTE DE SECURITE
- CLÉS SERVICE DES INCENDIES D'OTTAWA
- SORTIE D'URGENCE
- SALLE ELECTRIQUE
- SALLE MECANIQUE
- COMPRESSEUR D'AIR POUR LA ZONE PRE-ACTION 44 AU LOCAL 3166, POUR LES ZONES GICLEUR A CONDUIT SEC 35, 36, 41 & 42 AU LOCAL 3087
- SALLE DE COMMUNICATION
- STATION DE CONTROLE DES DEVERSEMENTS
- STATION FERMETURE DE COURANT D'URGENCE LOCAL 3139
- IMPRESSION A DISTANCE
- DONNEES SUR LA SECURITE DU MATERIEL

MAXIMUM NUMBER OF PEOPLE / NOMBRES DE PERSONNES MAX + 2000



National Gallery of Canada / Musée des beaux-arts du Canada

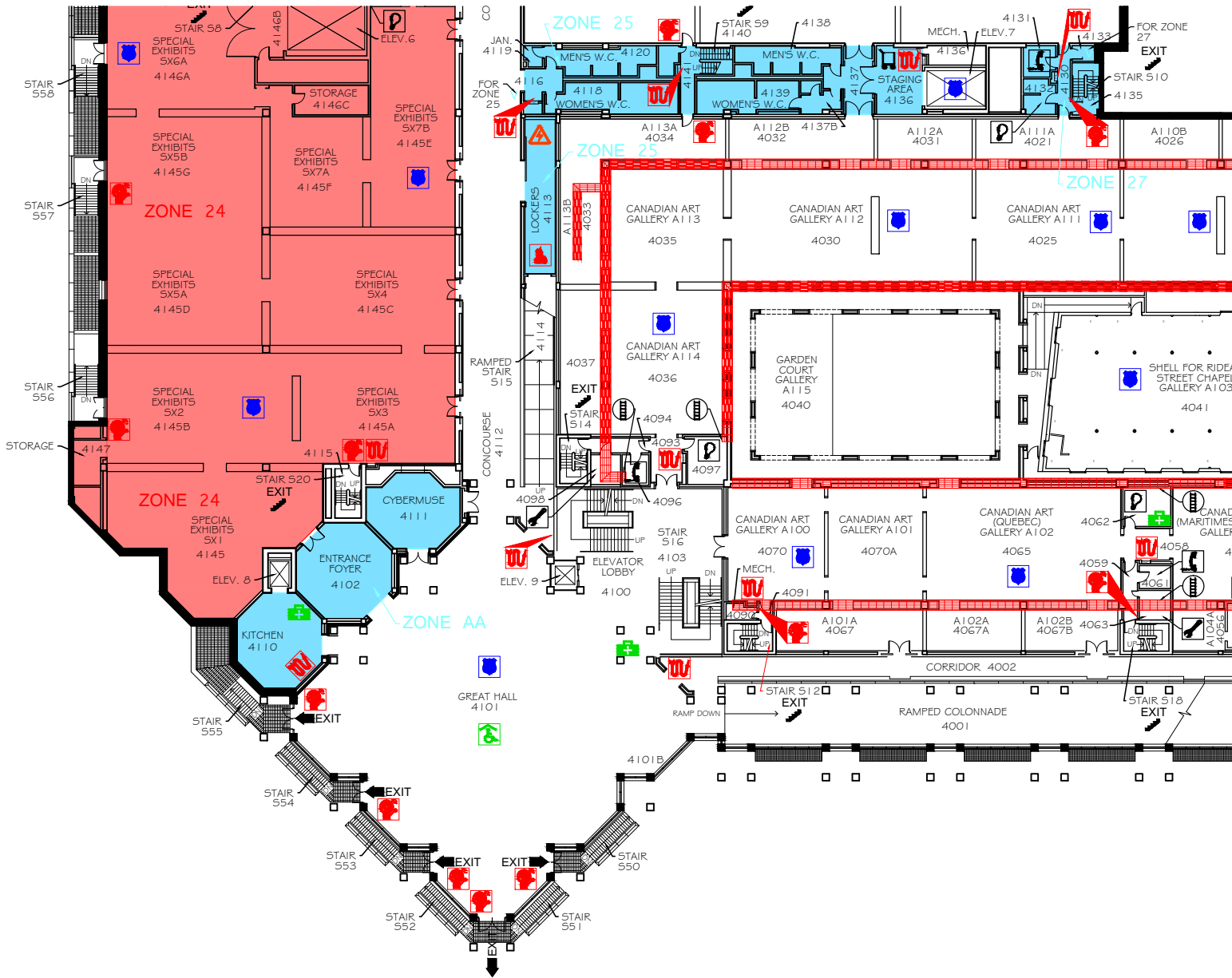
BLOCK 400

LEVEL 300

DATE: JULY 2015
M. SIMISTER

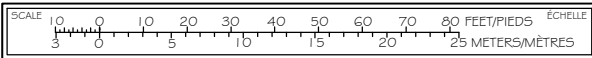
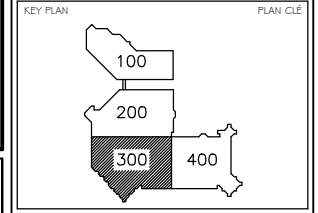
PAGE 17

FIRE / EMERGENCY PLANS PLANS URGENCE / INCENDIE



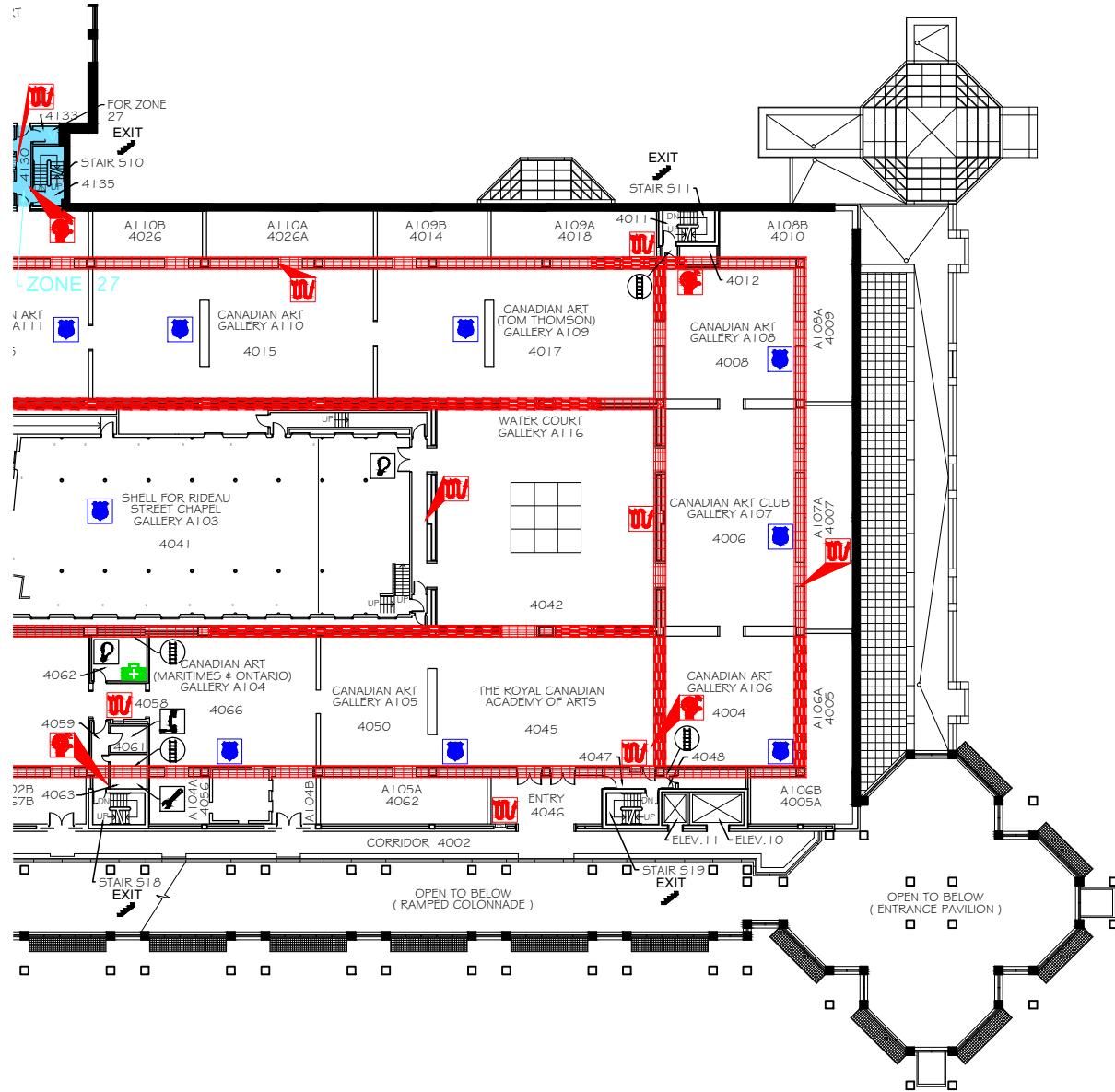
PRE-ACTION SYSTEM	SYSTÈME PRÉ-ACTION
PRE-ACTION SYSTEM CONTROL VALVES FOR ZONE 24 IS IN ROOM 4156A	SYSTÈME PRÉ-ACTION VALVE DE CONTRÔLE POUR ZONE 24 EST AU LOCAL 4156A
DGP MONITORING PANEL FOR PRE-ACTION ZONE 24 IS IN ROOM 4153	PANNEAU CONTRÔLE DU SYSTÈME PRÉ-ACTION DE LA ZONE 24 EST AU LOCAL 4153
WET PIPE SPRINKLER SYSTEM	SYSTÈME DE GICLÉUR À CONDUIT HUMIDE
WET PIPE SPRINKLER SYSTEM CONTROL VALVE FOR ZONE 25 IN CORRIDOR 4116, FOR ZONE 27 IN ROOM 4133, FOR ZONE AA IS IN ROOM 3116	SYSTÈME DE GICLÉUR À CONDUIT HUMIDE VALVE DE CONTRÔLE POUR ZONE 25 AU CORRIDOR 4116, POUR ZONE 27 AU LOCAL 4133, POUR ZONE AA AU LOCAL 3116
FIRE HOSE CABINETS	CABINET D'INCENDIE
PULL STATION	AVERTISSEUR MANUEL D'INCENDIE
COMBUSTIBLE MATERIALS IN SUBSTANTIAL AMOUNTS	QUANTITÉ SUBSTANTIELLE DE MATÉRIEAUX COMBUSTIBLE
CATWALKS (THE CATWALKS IDENTIFIED HERE ARE SITUATED IN THE CEILING OF THE GALLERY ROOMS AT THE JUNCTION OF THE CEILING ARCHES)	PASSERELLES (LES PASSERELLES IDENTIFIÉES ICI SONT SITUÉ DANS LE PLAFOND DES GALLERIES À LA JONCTION DES ARCHES DU PLAFOND)
PASSAGE THROUGH CATWALKS RESTRICTED TO A CRAWL	LE PASSAGE DANS LES PASSERELLES EST LIMITÉ À UN RAMPMENT
ELECTRICAL EQUIPMENT PRESENT	PRÉSENCE D'APPAREILLAGE ÉLECTRIQUE
FIRST AID KITS	TRousse DE PREMIER SOINS
MOBILITY IMPAIRED OCCUPANTS REFUGE AREA	REFUGE POUR LES OCCUPANTS À MOBILITÉ RÉDUITE
SECURITY POSTS	POSTE DE SÉCURITÉ
EMERGENCY EXIT STAIRWELL	ESCALIER SORTIE D'URGENCE
ELECTRICAL ROOM	SALLE ÉLECTRIQUE
MECHANICAL ROOM	SALLE MÉCANIQUE
COMMUNICATION ROOM	SALLE DE COMMUNICATION
ACCESS LADDERS TO CATWALKS	ÉCHELLE D'ACCÈS AU PASSERELLES

MAXIMUM NUMBER OF PEOPLE / NOMBRES DE PERSONNES MAX
1 600



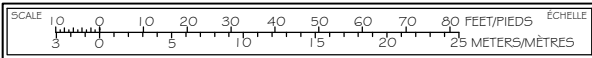
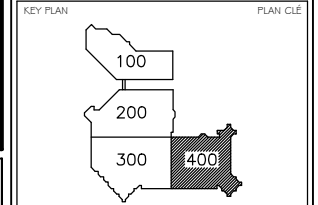
National Gallery of Canada / Musée des beaux-arts du Canada

**FIRE / EMERGENCY
PLANS
URGENCE / INCENDIE**

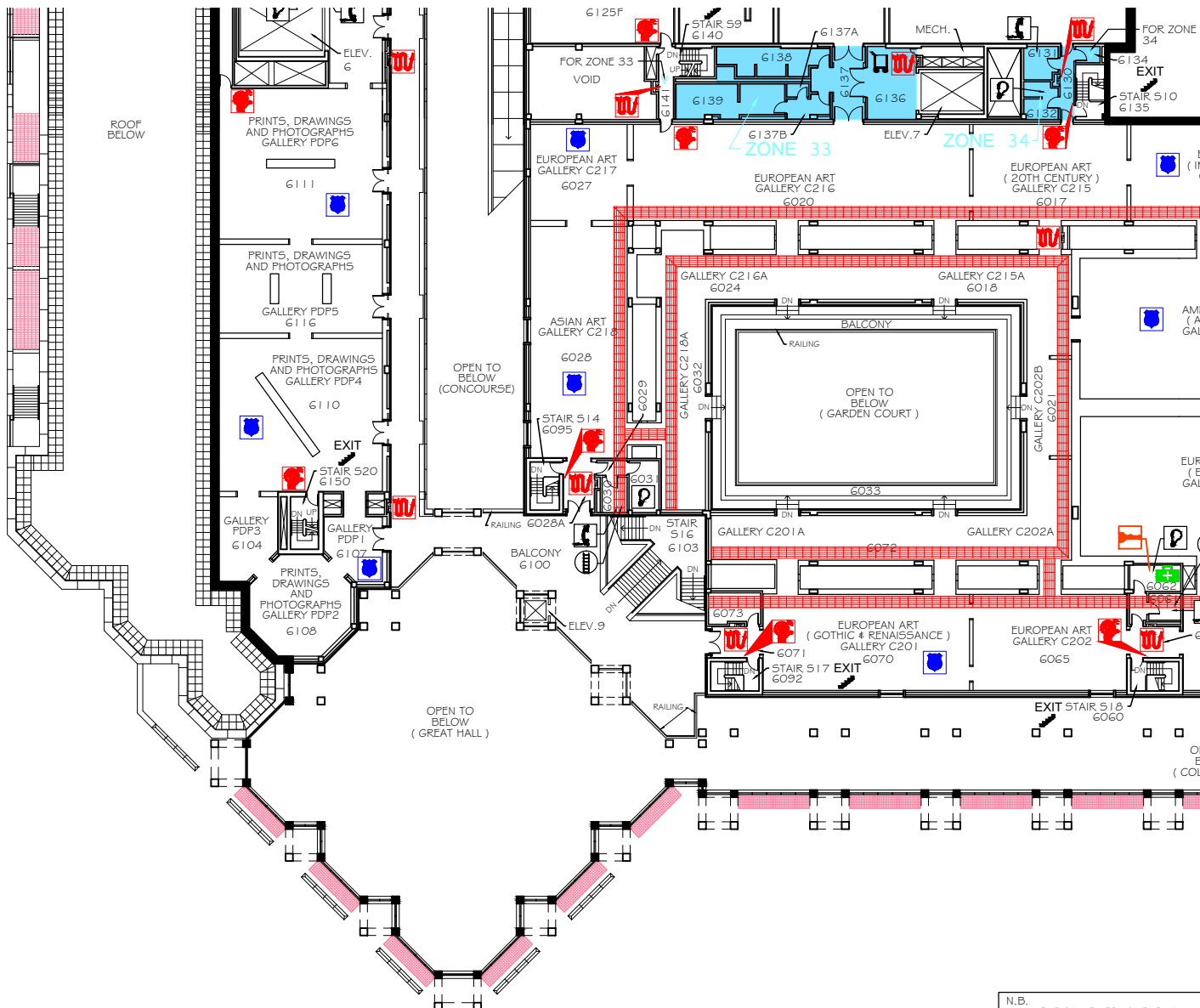


WET PIPE SPRINKLER SYSTEM	SYSTÈME DE GICLÉUR À CONDUIT HUMIDE
WET PIPE SPRINKLER SYSTEM CONTROL VALVE FOR ZONE 27 IN ROOM 4133	SYSTÈME DE GICLÉUR À CONDUIT HUMIDE VALVE DE CONTRÔLE POUR ZONE 27 AU LOCAL 4133
FIRE HOSE CABINETS	CABINET D'INCENDIE
PULL STATION	AVERTISSEUR MANUEL D'INCENDIE
CATWALKS (THE CATWALKS IDENTIFIED HERE ARE SITUATED IN THE CEILING OF THE GALLERY ROOMS AT THE JUNCTION OF THE CEILING ARCHES)	PASSERELLES (LES PASSERELLES IDENTIFIÉES ICI SONT SITUÉES DANS LE PLAFOND DES GALLÉRIES À LA JONCTION DES ARCHES DU PLAFOND)
PASSAGE THROUGH CATWALKS RESTRICTED TO A CRAWL	LE PASSAGE DANS LES PASSERELLES EST LIMITÉ À UN RAMPÈMENT
FIRST AID KITS	TROUSSE DE PREMIER SOINS
SECURITY POSTS	POSTE DE SÉCURITÉ
EMERGENCY EXIT STAIRWELL	EXIT ESCALIER SORTIE D'URGENCE
ELECTRICAL ROOM	SALLE ÉLECTRIQUE
MECHANICAL ROOM	SALLE MÉCANIQUE
COMMUNICATION ROOM	SALLE DE COMMUNICATION
ACCESS LADDERS TO CATWALKS	ÉCHELLE D'ACCÈS AU PASSERELLES

MAXIMUM NUMBER OF PEOPLE / NOMBRES DE PERSONNES MAX: 270

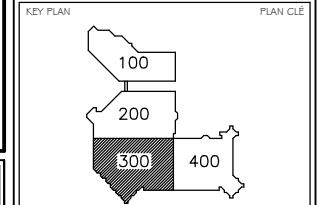


**FIRE / EMERGENCY
PLANS
URGENCE / INCENDIE**



WET PIPE SPRINKLER SYSTEM	SYSTÈME DE GICLÉUR À CONDUIT HUMIDE
WET PIPE SPRINKLER SYSTEM CONTROL VALVE FOR ZONE 33 IN CORRIDOR 6141 UNDER FIRE HOSE CABINET, FOR ZONE 34 IN ROOM 6134	SYSTÈME DE GICLÉUR À CONDUIT HUMIDE VALVE DE CONTRÔLE POUR ZONE 33 AU CORRIDOR 6141 SOUS LE CABINET INCENDIE, POUR ZONE 34 AU LOCAL 6134
FIRE HOSE CABINETS	CABINET D'INCENDIE
PULL STATION	AVERTISSEUR MANUEL D'INCENDIE
CATWALKS (THE CATWALKS IDENTIFIED HERE ARE SITUATED IN THE CEILING OF THE GALLERY ROOMS AT THE JUNCTION OF THE CEILING ARCHES)	PASSERELLES (LES PASSERELLES IDENTIFIÉES ICI SONT SITUÉES DANS LE PLAFOND DES GALERIES À LA JONCTION DES ARCHES DU PLAFOND)
ACCESS LADDERS TO CATWALKS	ÉCHELLE D'ACCÈS AU PASSERELLES
EMERGENCY EXIT STAIRWELL	EXIT ESCALIER D'URGENCE
ELECTRICAL ROOM	SALLE ÉLECTRIQUE
COMMUNICATION ROOM	SALLE DE COMMUNICATION
FIRST AID KITS	TROUSSE DE PREMIER SOINS
SECURITY POSTS	POSTE DE SÉCURITÉ
EMERGENCY PORTABLE LIGHTS	LAMPE DE POCHE D'URGENCE

MAXIMUM NUMBER OF PEOPLE / NOMBRES DE PERSONNES MAX. **600**



N.B. THE GALLERIES, GREAT HALL AND RAMPED COLONNADÉ ARE AREAS AFFECTED BY PRESSURIZATION FANS.
LES GALERIES, LE GRAND HALL ET LA COLONNADÉ SONT DES SECTEURS AFFECTÉS PAR DES VENTILATEURS À PRESSURISATION.

