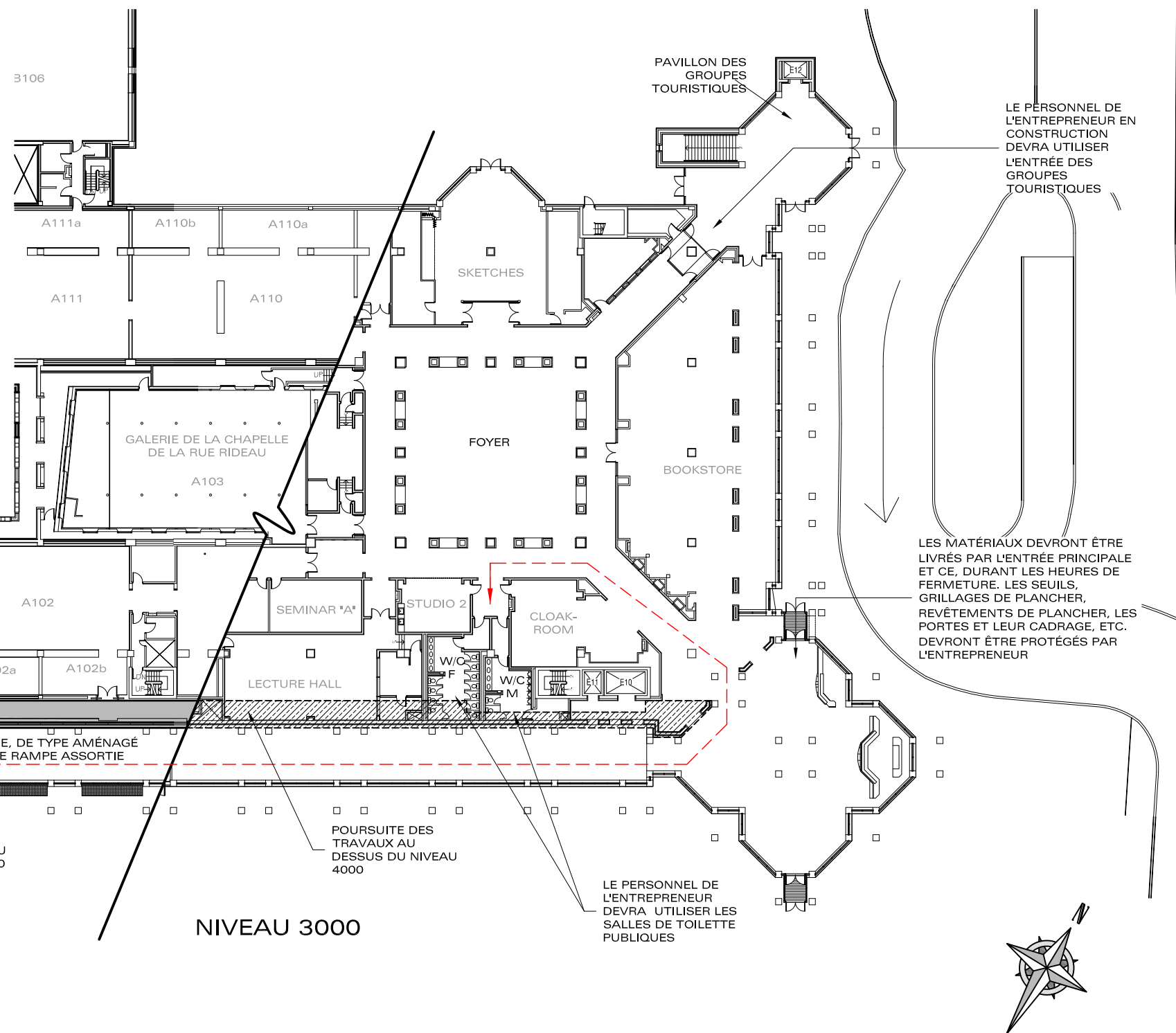




**National Gallery Musée des beaux-arts  
of Canada du Canada**

**TRAVAUX TEMPORAIRES CONCERNANT  
LE PROJET DE SEUILS INCLINÉS \  
LA MEZZANINE DES GALERIES  
CANADIENNES ET L'ESCALIER (S16)**

PAGE COUVERTURE ET PLAN CLÉ	1255-01
PLAN AU NIVEAU 4000 (NIVEAU DU GRAND HALL)	1255-02
PLAN AU NIVEAU 6000	1255-03
COUPE FONDAMENTALE A-A (EST-OUEST)	1255-04
COUPES FONDAMENTALE SUD-NORD	1255-05
DÉTAILS	1255-06



PLAN CLÉ 1:500

**NOTES**

1. Ne pas se servir du présent dessin pour prélever des mesures à l'échelle. Vérifier toutes les dimensions sur place. Signaler les divergences et les ambiguïtés avant la mise en route des travaux sur place et (ou) avant la commande de matériaux.
2. Les droits d'auteur du présent dessin et de la présentation tridimensionnelle de la conception ou des conceptions présentée(s) à l'intérieur dudit dessin sont et demeureront la propriété exclusive de la société Tim Davis Design Inc. et ce, en conformité des Lois pertinentes du Canada. Le dessin proprement dit et la(les) conception(s) affichée(s) ou présentée(s) à l'intérieur dudit dessin ne pourront pas être reproduits, entreposés dans un système d'archivage ni transmis en n'importe quelle forme que ce soit ou par n'importe quel moyen que ce soit (électronique, mécanique, photocopie, enregistrement ou autre moyen, soit en tout ou en partie ni en formes bidimensionnelle ni tridimensionnelle) sans la permission écrite de la société Tim Davis Design Inc. Et toute permission de la sorte ne constitue un renoncement aux droits moraux de la société Tim Davis Design Inc.
3. Advenant la mise en route de travaux avant l'obtention par le client du permis de construction requis par la Loi, la société Tim Davis Design Inc n'assumera aucune responsabilité en rapport avec les travaux présentés dans ce dessin ou dans tout autre dessin.

**RÉVISIONS**

Rév A 2018.06.27 Revue par le client  
Rév B 2018.07.10 Translation  
Rév C 2018.07.16 Document de soumission

**CLIENT**

**National Gallery Musée des beaux-arts  
of Canada du Canada**

**PROJECT**

Travaux temporaires concernant le projet de seuils inclinés (la mezzanine des galeries canadiennes et l'escalier S16)

**TITRE DU DESSIN**

Page couverture et plan clé

**PROJET N°**

1255

**DESSIN N°**

1255-01'C'

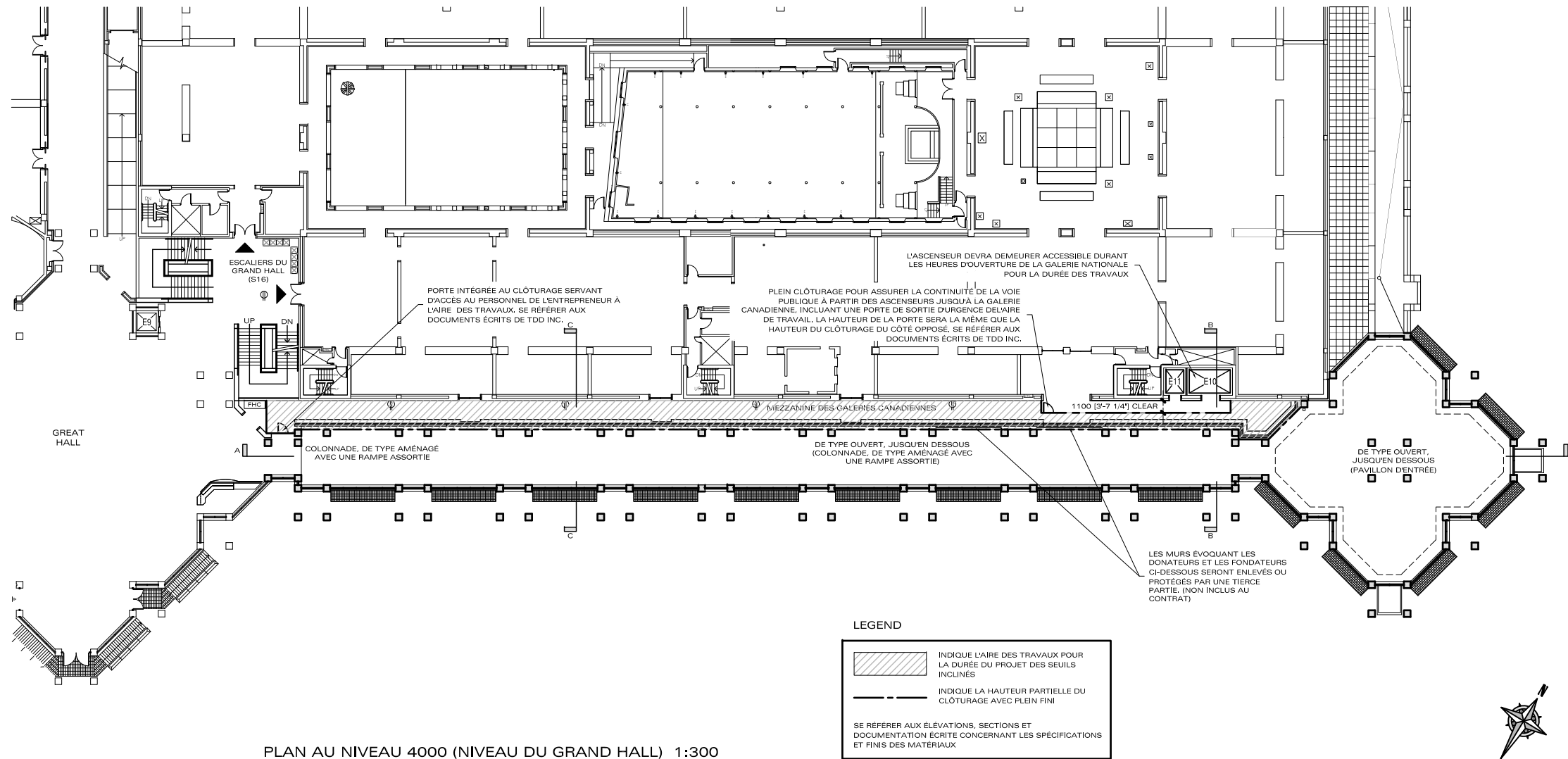
**DATE**

juin 2018



903-545, St Laurent Blvd.,  
Ottawa, Ontario,  
K1K 4H9, CANADA  
T: (+1) 613 255 0268  
E: [timdavisdesign@primus.ca](mailto:timdavisdesign@primus.ca)  
W: [timdavisdesign.com](http://timdavisdesign.com)

buildings • intérieurs • jardins • millwork  
furniture • photography • graphics



PLAN AU NIVEAU 4000 (NIVEAU DU GRAND HALL) 1:300

**NOTES**

1. Ne pas se servir du présent dessin pour prélever des mesures à l'échelle. Vérifier toutes les dimensions sur place. Signaler les divergences et les ambiguïtés avant la mise en route des travaux sur place et (ou) avant la commande de matériaux.
  2. Les droits d'auteur du présent dessin et de la présentation tridimensionnelle de la conception ou des conceptions présentée(s) à l'intérieur dudit dessin sont et demeureront la propriété exclusive de la société Tim Davis Design Inc. et ce, en conformité des Lois pertinentes du Canada. Le dessin proprement dit et la(les) conception(s) affichée(s) ou présentée(s) à l'intérieur dudit dessin ne pourront pas être reproduits, entreposés dans un système d'archivage ni transmis en n'importe quelle forme que ce soit ou par n'importe quel moyen que ce soit (électronique, mécanique, photocopie, enregistrement ou autre moyen, soit en tout ou en partie ni en formes bidimensionnelle ni tridimensionnelle) sans la permission écrite de la société Tim Davis Design Inc. Et toute permission de la sorte ne constitue un renoncement aux droits moraux de la société Tim Davis Design Inc.
  3. Advenant la mise en route de travaux avant l'obtention par le client du permis de construction requis par la Loi, la société Tim Davis Design Inc n'assumera aucune responsabilité en rapport avec les travaux présentés dans ce dessin ou dans tout autre dessin.
- Le présent dessin et les détails de conception qui en découlent ne pourront être utilisés que par le client les ayant demandés et ce, seulement aux fins pour lesquelles ledit dessin et les détails avaient été demandés à l'origine et seulement dans la mesure à partir de laquelle les redevances établies ont été payées au complet à la société Tim Davis Design Inc. La licence ou le droit d'utiliser les présents dessins s'avère invalide dans le cas du non-paiement des redevances établies.

**RÉVISIONS**

Rév A 2018.06.27 Revue par le client  
 Rév B 2018.07.10 Translation  
 Rév C 2018.07.16 Document de soumission

**CLIENT**

National Gallery of Canada / Musée des beaux-arts du Canada

**PROJECT**

Travaux temporaires concernant le projet de seuils inclinés (la mezzanine des galeries canadiennes et l'escalier S16)

**TITRE DU DESSIN**

Plan au niveau 4000 (niveau du Grand Hall)

**PROJET N°**

1255

**DESSIN N°**

1255-02'C'

**DATE**

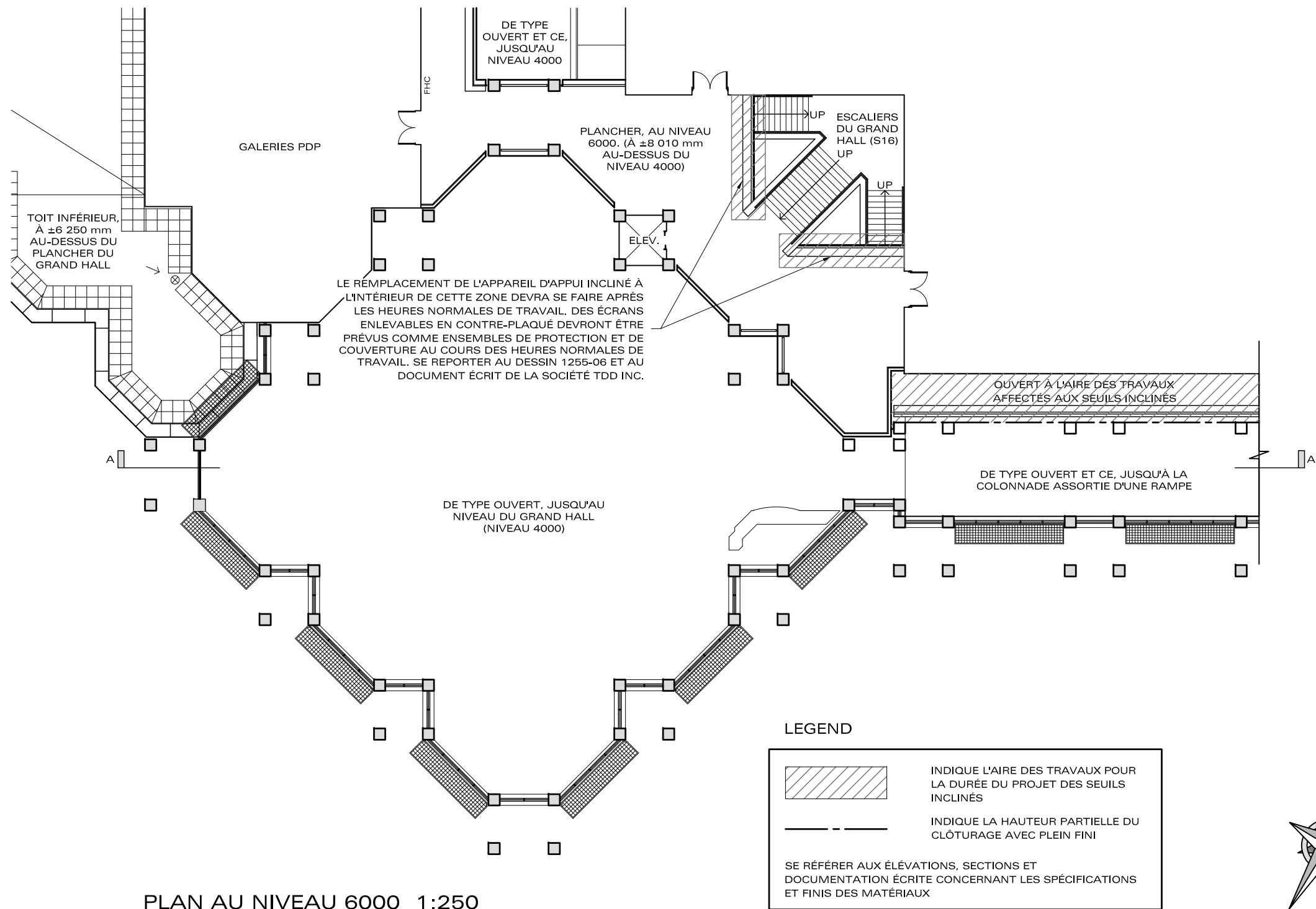
juin 2018



903-545, St Laurent Blvd.,  
 Ottawa, Ontario,  
 K1K 4H9, CANADA

T: (+1) 613 255 0268  
 E: [timdavisdesign@primus.ca](mailto:timdavisdesign@primus.ca)  
 W: [timdavisdesign.com](http://timdavisdesign.com)

buildings • intérieurs • jardins • millwork  
 furniture • photography • graphics



PLAN AU NIVEAU 6000 1:250


**NOTES**

1. Ne pas se servir du présent dessin pour prélever des mesures à l'échelle. Vérifier toutes les dimensions sur place. Signaler les divergences et les ambiguïtés avant la mise en route des travaux sur place et (ou) avant la commande de matériaux.
2. Les droits d'auteur du présent dessin et de la présentation tridimensionnelle de la conception ou des conceptions présentée(s) à l'intérieur dudit dessin sont et demeureront la propriété exclusive de la société Tim Davis Design Inc. et ce, en conformité des Lois pertinentes du Canada. Le dessin proprement dit et la(les) conception(s) affichée(s) ou présentée(s) à l'intérieur dudit dessin ne pourront pas être reproduits, entreposés dans un système d'archivage ni transmis en n'importe quelle forme que ce soit ou par n'importe quel moyen que ce soit (électronique, mécanique, photocopie, enregistrement ou autre moyen, soit en tout ou en partie ni en formes bidimensionnelle ni tridimensionnelle) sans la permission écrite de la société Tim Davis Design Inc. Et toute permission de la sorte ne constitue un renoncement aux droits moraux de la société Tim Davis Design Inc.
3. Advenant la mise en route de travaux avant l'obtention par le client du permis de construction requis par la Loi, la société Tim Davis Design Inc n'assumera aucune responsabilité en rapport avec les travaux présentés dans ce dessin ou dans tout autre dessin.

**RÉVISIONS**

Rév A 2018.06.27 Revue par le client  
 Rév B 2018.07.10 Translation  
 Rév C 2018.07.16 Document de soumission

**CLIENT**

 **National Gallery of Canada** Musée des beaux-arts du Canada

**PROJECT**

Travaux temporaires concernant le projet de seuils inclinés (la mezzanine des galeries canadiennes et l'escalier S16)

**TITRE DU DESSIN**

Plan au niveau 6000

**PROJET N°**

1255

**DESSIN N°**

1255-03'C'

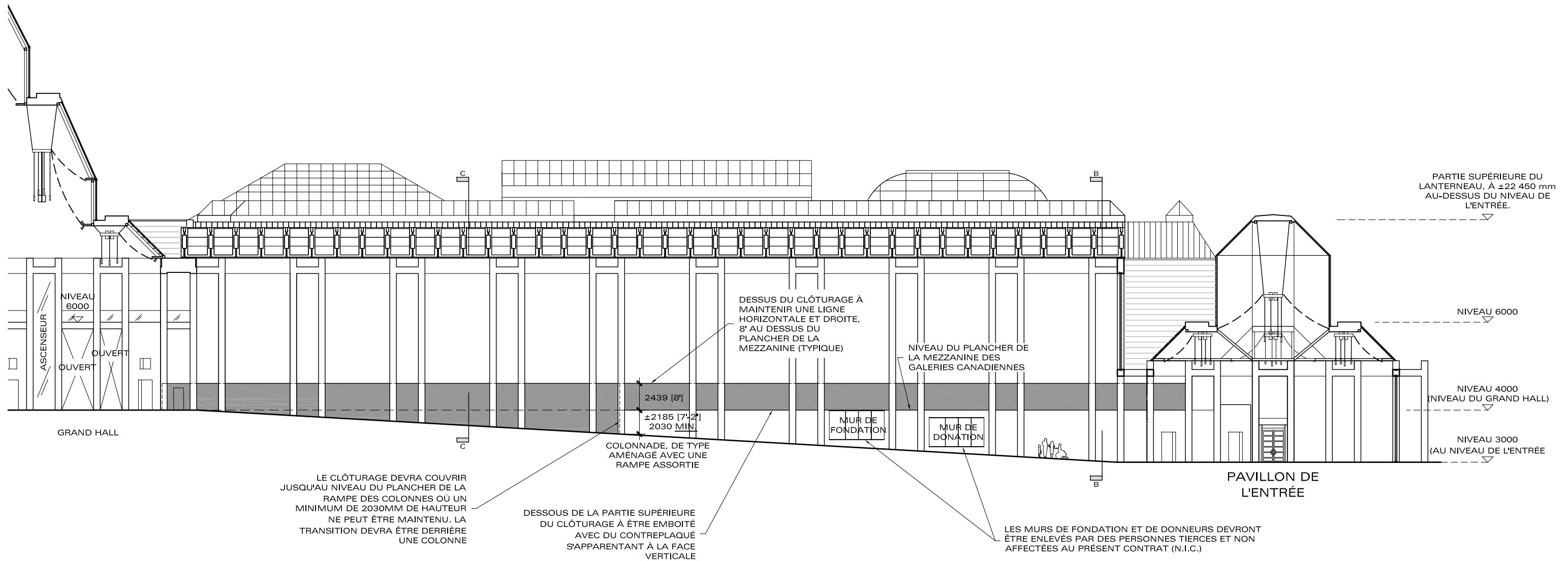
**DATE**

juin 2018




903-545, St Laurent Blvd.,  
 Ottawa, Ontario,  
 K1K 4H9, CANADA  
 T: (+1) 613 255 0268  
 E: [timdavisdesign@primus.ca](mailto:timdavisdesign@primus.ca)  
 W: [timdavisdesign.com](http://timdavisdesign.com)

buildings • intérieurs • jardins • millwork  
 furniture • photography • graphics



COUPE FONDAMENTALE A-A (EST-OUEST) 1:350

LEGEND

 REPRÉSENTE UN MUR PLEIN DE PALISSADE PLEIN ET (OU) UNE BARRIÈRE PLEINE ET À LA VERTICALE.

SE REPORTER AUX ÉLÉVATIONS, AUX COUPES ET AU DOCUMENT ÉCRIT DE LA SOCIÉTÉ TDD INC., AFIN DE RETROUVER L'EMPLACEMENT DES CHANGEMENTS DE MATÉRIAUX ET CE, COMPTE TENU DES SPÉCIFICATIONS ET DES COULEURS À CE SUJET.

TOUS LES RENSEIGNEMENTS EN RAPPORT AVEC LES HAUTEURS SONT FONDÉS SUR LES RENSEIGNEMENTS PRODUITS PAR LE MNBA. TOUTES LES DIMENSIONS CRITIQUES DEVRONT ÊTRE VÉRIFIÉES PAR LES SOUMISSIONNAIRES ET CE, AVANT DE PRÉSENTER LEURS COTATIONS.


NOTES

1. Ne pas se servir du présent dessin pour prélever des mesures à l'échelle. Vérifier toutes les dimensions sur place. Signaler les divergences et les ambiguïtés avant la mise en route des travaux sur place et (ou) avant la commande de matériaux.
2. Les droits d'auteur du présent dessin et de la présentation tridimensionnelle de la conception ou des conceptions présentée(s) à l'intérieur dudit dessin sont et demeureront la propriété exclusive de la société Tim Davis Design Inc. et ce, en conformité des Lois pertinentes du Canada. Le dessin proprement dit et la(les) conception(s) affichée(s) ou présentée(s) à l'intérieur dudit dessin ne pourront pas être reproduits, entreposés dans un système d'archivage ni transmis en n'importe quelle forme que ce soit ou par n'importe quel moyen que ce soit (électronique, mécanique, photocopie, enregistrement ou autre moyen, soit en tout ou en partie ni en formes bidimensionnelle ni tridimensionnelle) sans la permission écrite de la société Tim Davis Design Inc. Et toute permission de la sorte ne constitue un renoncement aux droits moraux de la société Tim Davis Design Inc.
3. Le présent dessin et les détails de conception qui en découlent ne pourront être utilisés que par le client les ayant demandés et ce, seulement aux fins pour lesquelles ledit dessin et les détails avaient été demandés à l'origine et seulement dans la mesure à partir de laquelle les redevances établies ont été payées au complet à la société Tim Davis Design Inc. La licence ou le droit d'utiliser les présents dessins s'avère invalide dans le cas du non-paiement des redevances établies.
3. Advenant la mise en route de travaux avant l'obtention par le client du permis de construction requis par la Loi, la société Tim Davis Design Inc n'assumera aucune responsabilité en rapport avec les travaux présentés dans ce dessin ou dans tout autre dessin.

RÉVISIONS

Rév A 2018.06.27 Revue par le client  
 Rév B 2018.07.10 Translation  
 Rév C 2018.07.16 Document de soumission

CLIENT

 National Gallery of Canada Musée des beaux-arts du Canada

PROJECT

Travaux temporaires concernant le projet de seuils inclinés (la mezzanine des galeries canadiennes et l'escalier S16)

TITRE DU DESSIN

Coupe fondamentale A-A (est-ouest)

PROJET N°

1255

DESSIN N°

1255-04'C'

DATE

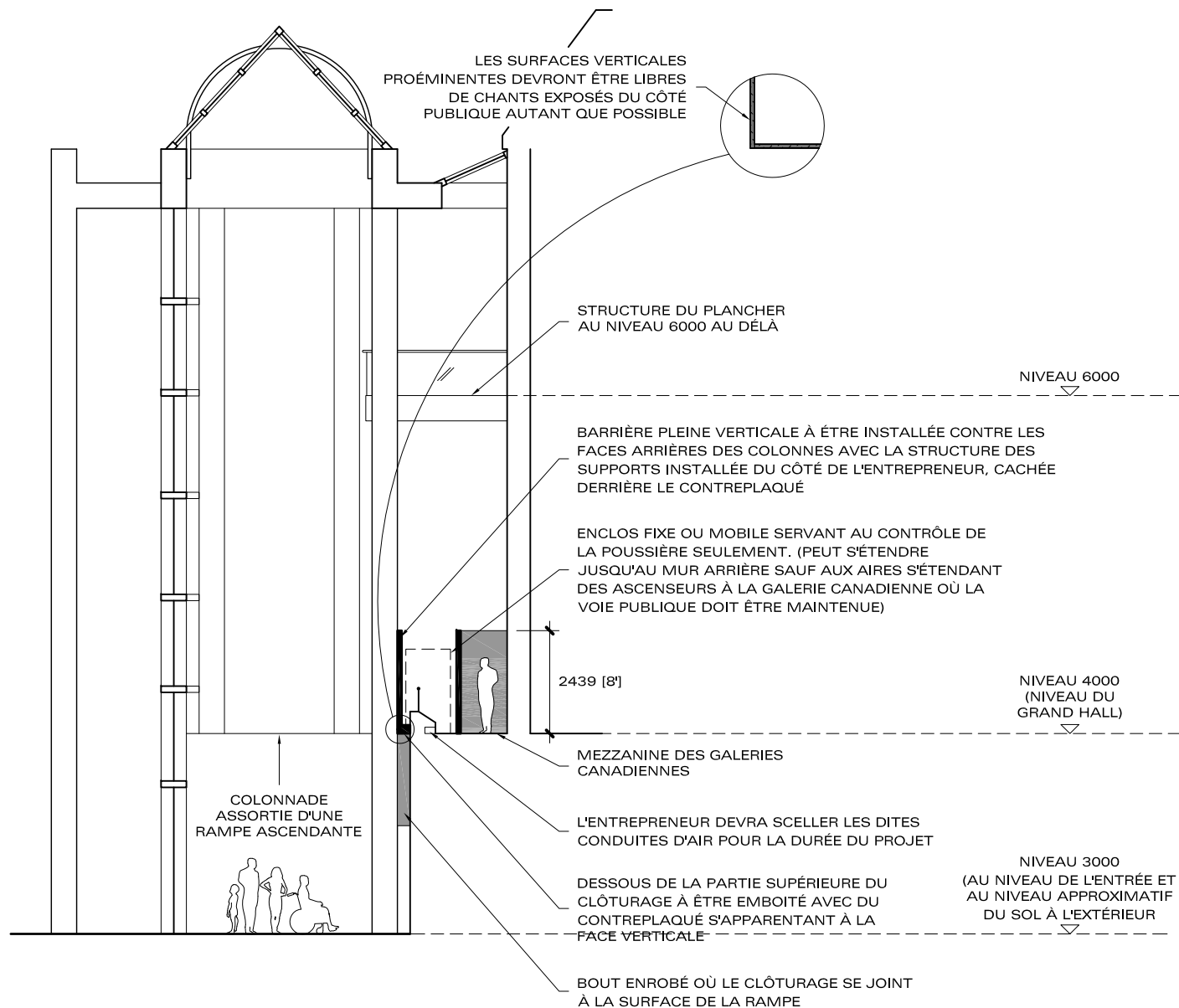
juin 2018



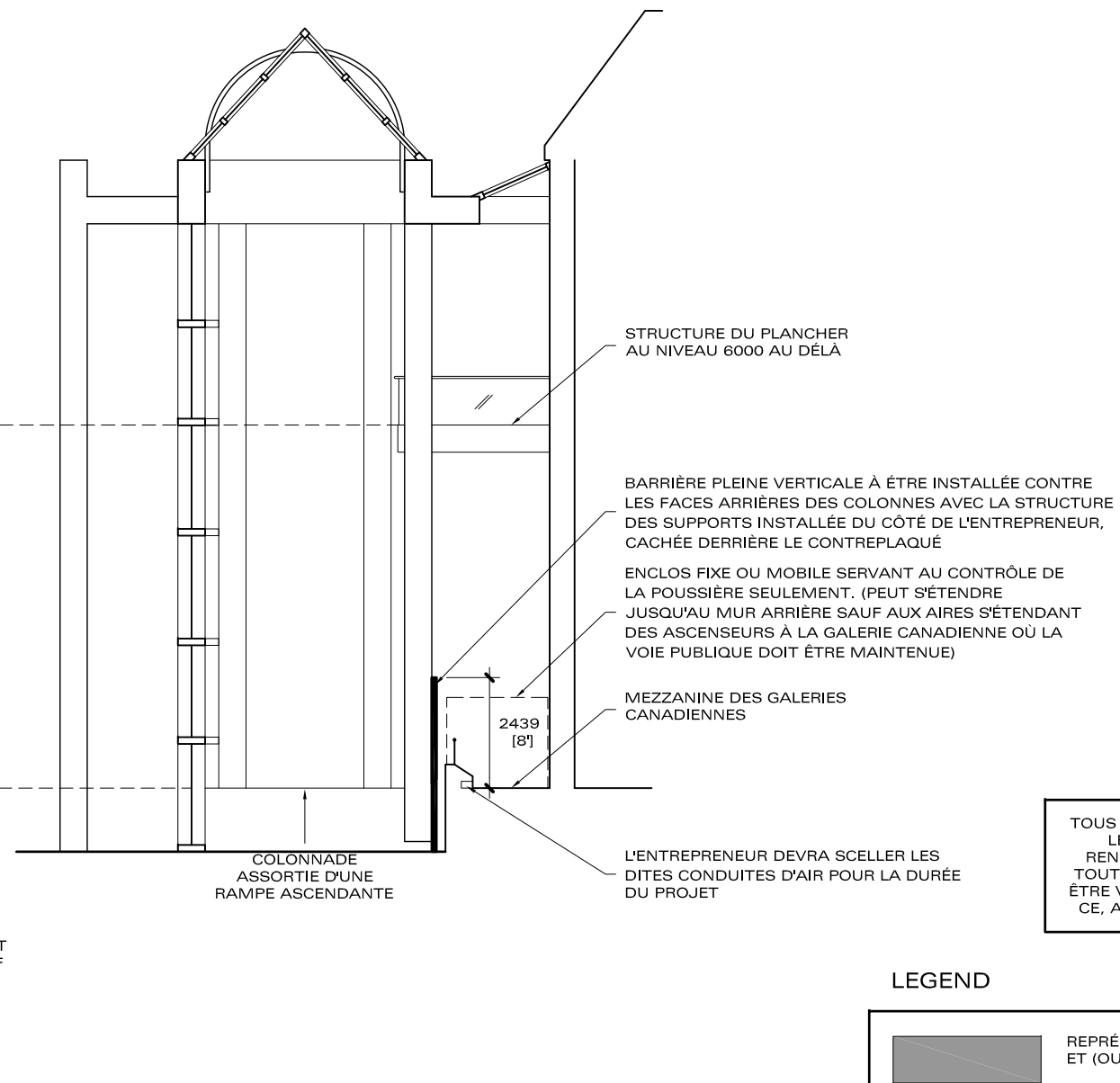
903-545, St Laurent Blvd.,  
 Ottawa, Ontario,  
 K1K 4H9, CANADA

T: (+1) 613 255 0268  
 E: [timdavisdesign@primus.ca](mailto:timdavisdesign@primus.ca)  
 W: [timdavisdesign.com](http://timdavisdesign.com)

buildings • intérieurs • jardins • millwork  
 furniture • photography • graphics




COUPE FONDAMENTALE B-B (SUD-NORD) 1:150



COUPE FONDAMENTALE C-C (SUD-NORD) 1:150

TOUS LES RENSEIGNEMENTS EN RAPPORT AVEC LES HAUTEURS SONT FONDÉS SUR LES RENSEIGNEMENTS PRODUITS PAR LE MNBA. TOUTES LES DIMENSIONS CRITIQUES DEVRONT ÊTRE VÉRIFIÉES PAR LES SOUMISSIONNAIRES ET CE, AVANT DE PRÉSENTER LEURS COTATIONS.

**LEGEND**

 REPRÉSENTE UN MUR PLEIN DE PALISSADE PLEIN ET (OU) UNE BARRIÈRE PLEINE ET À LA VERTICALE.

SE REPORTER AUX ÉLÉVATIONS, AUX COUPES ET AU DOCUMENT ÉCRIT DE LA SOCIÉTÉ TDD INC., AFIN DE RETROUVER L'EMPLACEMENT DES CHANGEMENTS DE MATÉRIAUX ET CE, COMPTE TENU DES SPÉCIFICATIONS ET DES COULEURS À CE SUJET.


**NOTES**

- Ne pas se servir du présent dessin pour prélever des mesures à l'échelle. Vérifier toutes les dimensions sur place. Signaler les divergences et les ambiguïtés avant la mise en route des travaux sur place et (ou) avant la commande de matériaux.
- Les droits d'auteur du présent dessin et de la présentation tridimensionnelle de la conception ou des conceptions présentée(s) à l'intérieur dudit dessin sont et demeureront la propriété exclusive de la société Tim Davis Design Inc. et ce, en conformité les Lois pertinentes du Canada. Le dessin proprement dit et la(les) conception(s) affichée(s) ou présentée(s) à l'intérieur dudit dessin ne pourront pas être reproduits, entreposés dans un système d'archivage ni transmis en n'importe quelle forme que ce soit ou par n'importe quel moyen que ce soit (électronique, mécanique, photocopie, enregistrement ou autre moyen, soit en tout ou en partie ni en formes bidimensionnelle ni tridimensionnelle) sans la permission écrite de la société Tim Davis Design Inc. Et toute permission de la sorte ne constitue un renoncement aux droits moraux de la société Tim Davis Design Inc.
- Le présent dessin et les détails de conception qui en découlent ne pourront être utilisés que par le client les ayant demandés et ce, seulement aux fins pour lesquelles ledit dessin et les détails avaient été demandés à l'origine et seulement dans la mesure à partir de laquelle les redevances établies ont été payées au complet à la société Tim Davis Design Inc. La licence ou le droit d'utiliser les présents dessins s'avère invalide dans le cas du non-paiement des redevances établies.
- Advenant la mise en route de travaux avant l'obtention par le client du permis de construction requis par la Loi, la société Tim Davis Design Inc n'assumera aucune responsabilité en rapport avec les travaux présentés dans ce dessin ou dans tout autre dessin.

**RÉVISIONS**

Rév A 2018.06.27 Revue par le client  
 Rév B 2018.07.10 Translation  
 Rév C 2018.07.16 Document de soumission

**CLIENT**

 **National Gallery of Canada** Musée des beaux-arts du Canada

**PROJECT**

Travaux temporaires concernant le projet de seuils inclinés (la mezzanine des galeries canadiennes et l'escalier S16)

**TITRE DU DESSIN**

Coupes fondamentale sud-nord

**PROJET N°**

1255

**DESSIN N°**

1255-05'C'

**DATE**

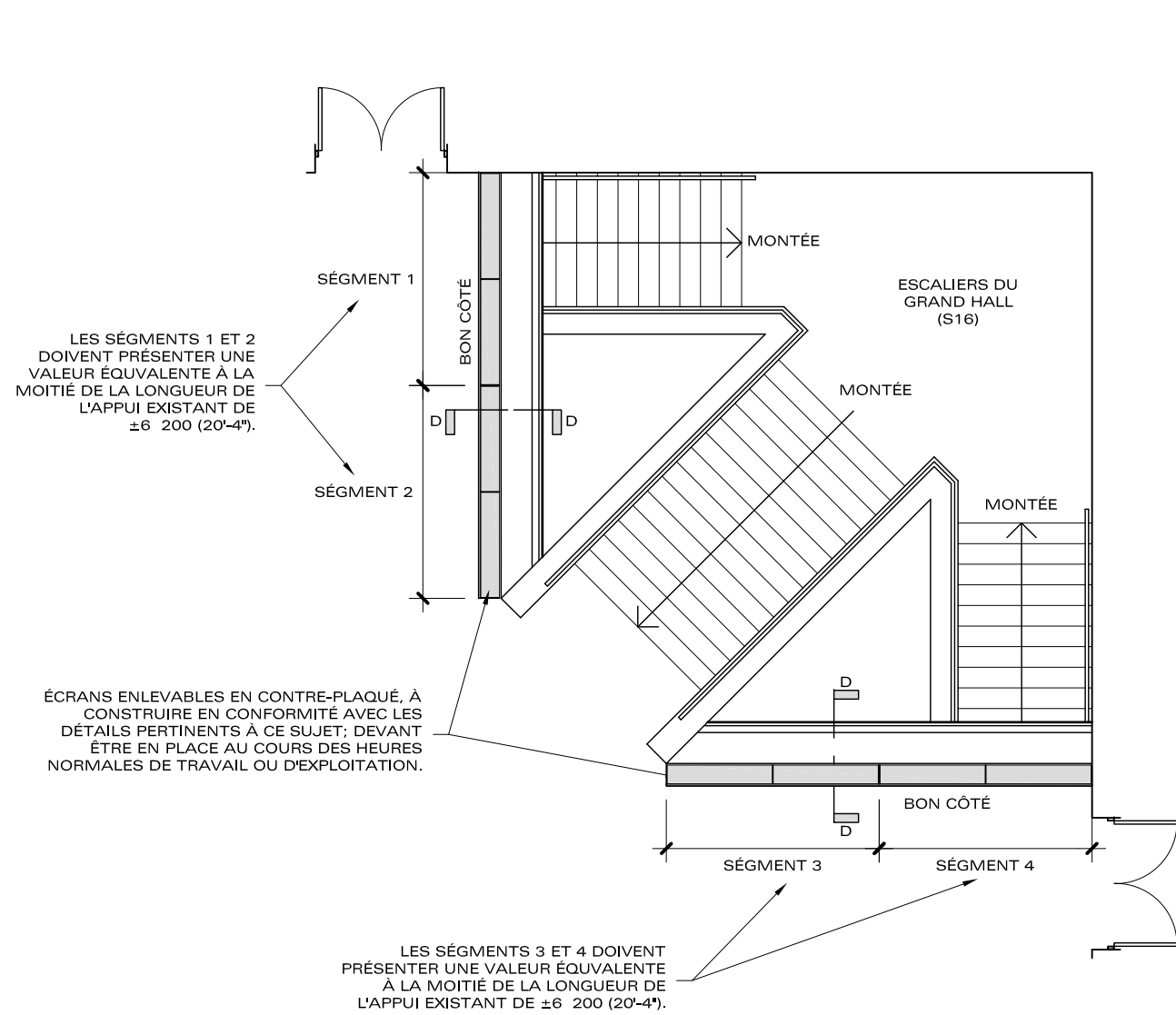
juin 2018



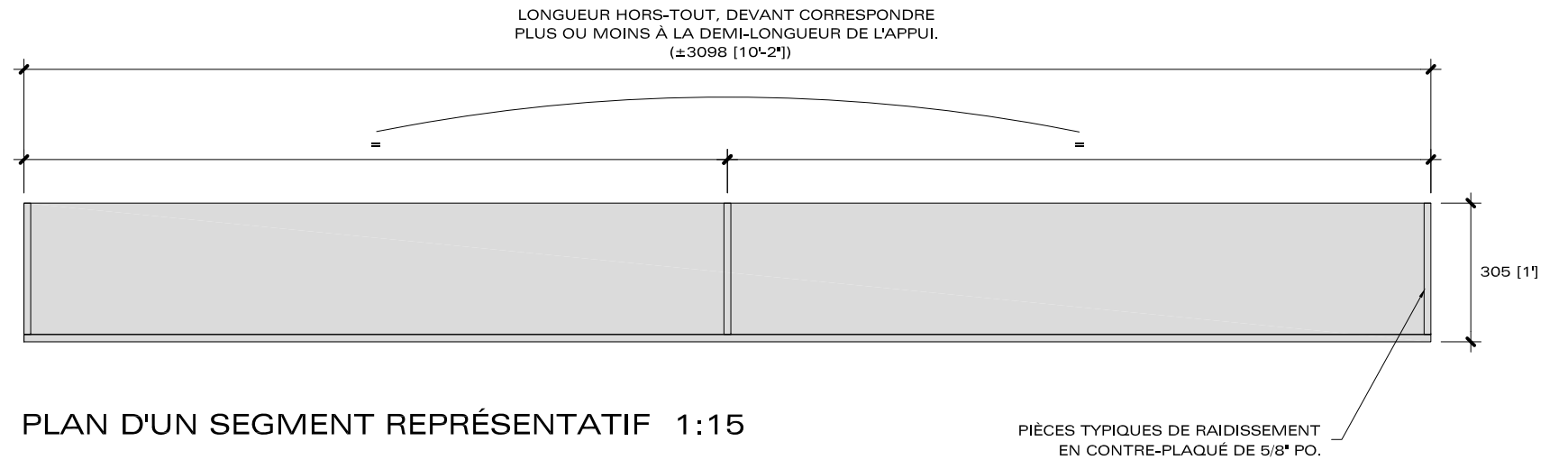
903-545, St Laurent Blvd.,  
 Ottawa, Ontario,  
 K1K 4H9, CANADA

T: (+1) 613 255 0268  
 E: [timdavisdesign@primus.ca](mailto:timdavisdesign@primus.ca)  
 W: [timdavisdesign.com](http://timdavisdesign.com)

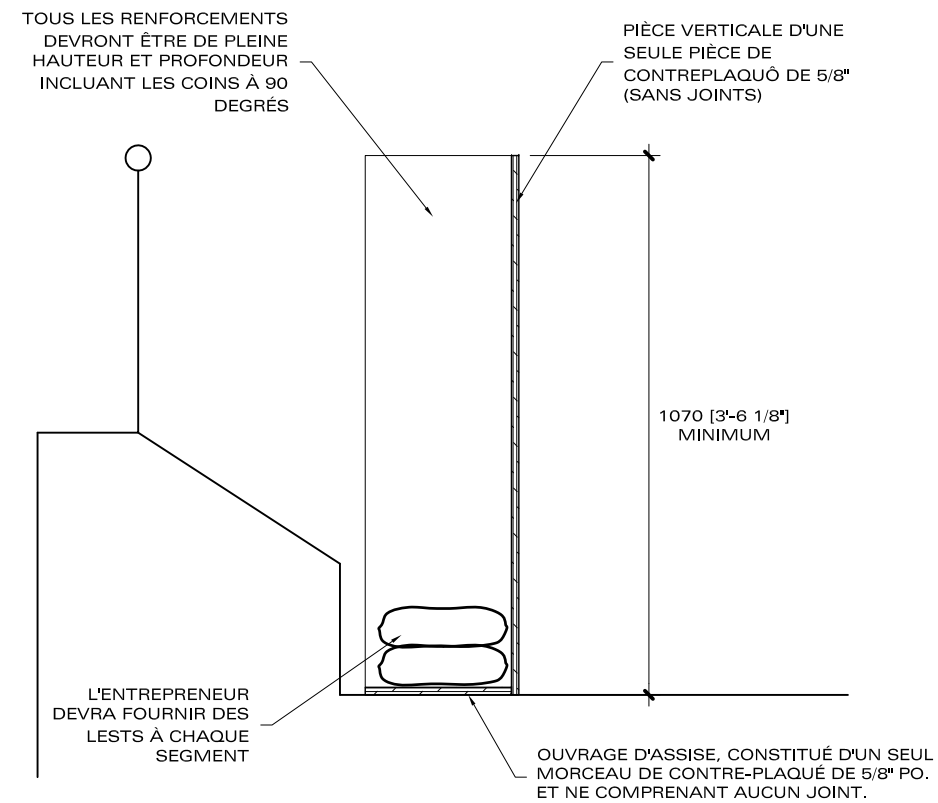
buildings • intérieurs • jardins • millwork  
 furniture • photography • graphics



PLAN DE L'ESCALIER DU GRAND HALL 1:100



PLAN D'UN SEGMENT REPRÉSENTATIF 1:15



COUPE D-D 1:15

NOTES

- LES SPÉCIFICATIONS DE CES DÉTAILS RELÈVENT DU MCBA
- L'ENTREPRENEUR DEVRA VÉRIFIER LES LONGUEURS SUR PLACE ET CE, AVANT LA FABRICATION.
- PONCER L'ENSEMBLE DU CONTRE-PLAQUÉ ET CE, SUR LES DEUX FAÇADES. PONCER ET LISSER AUSSI TOUS LES REBORDS APPARENTS ET S'ASSURER QU'ILS NE PRÉSENTENT AUCUN VIDE.
- SE RÉFÉRER À LA DOCUMENTATION ÉCRITE DE TDD INC. POUR LES SPÉCIFICATIONS DU CONTREPLAQUÉ AINSI QUE SON FINI

NOTES

- Ne pas se servir du présent dessin pour prélever des mesures à l'échelle. Vérifier toutes les dimensions sur place. Signaler les divergences et les ambiguïtés avant la mise en route des travaux sur place et (ou) avant la commande de matériaux.
- Les droits d'auteur du présent dessin et de la présentation tridimensionnelle de la conception ou des conceptions présentée(s) à l'intérieur dudit dessin sont et demeureront la propriété exclusive de la société Tim Davis Design Inc. et ce, en conformité des Lois pertinentes du Canada. Le dessin proprement dit et la(les) conception(s) affichée(s) ou présentée(s) à l'intérieur dudit dessin ne pourront pas être reproduits, entreposés dans un système d'archivage ni transmis en n'importe quelle forme que ce soit ou par n'importe quel moyen que ce soit (électronique, mécanique, photocopie, enregistrement ou autre moyen, soit en tout ou en partie ni en formes bidimensionnelle ni tridimensionnelle) sans la permission écrite de la société Tim Davis Design Inc. Et toute permission de la sorte ne constitue un renoncement aux droits moraux de la société Tim Davis Design Inc.
- Le présent dessin et les détails de conception qui en découlent ne pourront être utilisés que par le client les ayant demandés et ce, seulement aux fins pour lesquelles ledit dessin et les détails avaient été demandés à l'origine et seulement dans la mesure à partir de laquelle les redevances établies ont été payées au complet à la société Tim Davis Design Inc. La licence ou le droit d'utiliser les présents dessins s'avère invalide dans le cas du non-paiement des redevances établies.
- Advenant la mise en route de travaux avant l'obtention par le client du permis de construction requis par la Loi, la société Tim Davis Design Inc n'assumera aucune responsabilité en rapport avec les travaux présentés dans ce dessin ou dans tout autre dessin.

RÉVISIONS

- Rév A 2018.06.27 Revue par le client
- Rév B 2018.07.10 Translation
- Rév C 2018.07.16 Document de soumission

CLIENT

National Gallery of Canada / Musée des beaux-arts du Canada

PROJECT

Travaux temporaires concernant le projet de seuils inclinés (la mezzanine des galeries canadiennes et l'escalier S16)

TITRE DU DESSIN

Détails

PROJET N°

1255

DESSIN N°

1255-06'C'

DATE

juin 2018



903-545, St Laurent Blvd.,  
Ottawa, Ontario,  
K1K 4H9, CANADA  
T: (+1) 613 255 0268  
E: [timdavisdesign@primus.ca](mailto:timdavisdesign@primus.ca)  
W: [timdavisdesign.com](http://timdavisdesign.com)

buildings • intérieurs • jardins • millwork  
furniture • photography • graphics