

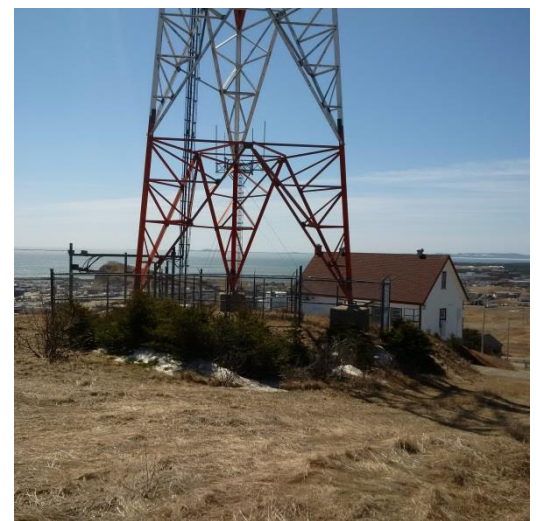
Cap-aux-Meules Site Marconi de la GCC -Photos
Cap-aux-Meules Marconi Site of the CCG -Photos

Remplacement du pylône haubané Rx
et autres travaux connexes
*Replacement of isolated guyed Rx tower
and other related works*

Pylône haubané Rx existant / Existing isolated guyed Rx tower



Dessoucher, débroussaillage et nettoyage du site / Removing the roots, clearing and cleaning of the site

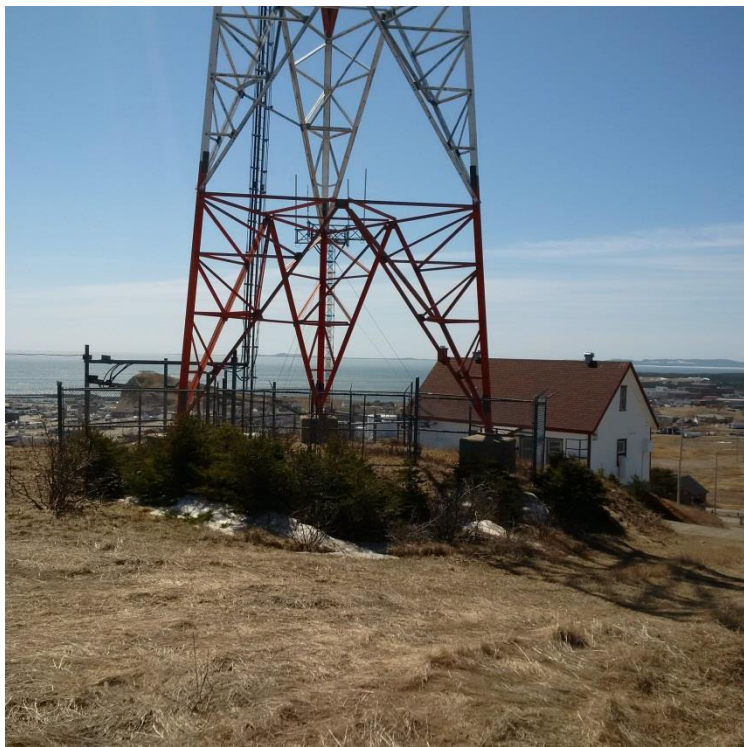


Dessoucher, débroussaillage et nettoyage du site / Removing the roots, clearing and cleaning of the site



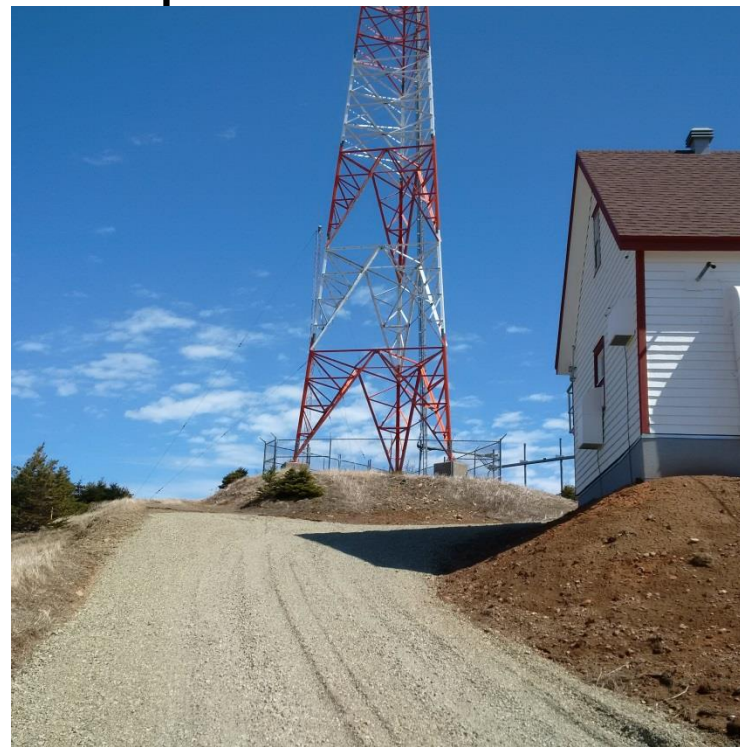
Installations à conserver

Facilities to keep



Pylpne autoportant VHF, son étagère à câbles et l'abri des équipements électroniques

Pylpne freestanding VHF, its cable shelf and shelter electronic equipment.



Le chemin d'accès a été refait en 2017. Le conserver en excellent état

The path has been redone in 2017. Keep it in excellent condition.

Installations à conserver

Facilities to keep



Antenne et équipement d'Environnement
Canada
Antenna and equipment from Environment
Canada.



Étagère à câbles

Cable shelf

Installations à conserver

Facilities to keep



Anémomètre de la GCC, situé à gauche sur la photo. À droite, le pylône Rx à remplacer

CCG anemometer, located on the left of the photo. Right, the Rx pylon to replace.



Pylône haubané de NAVCAN et son étagère à câbles

NAVCAN guyed tower and cable shelf.