

Cet addenda s'ajoute aux plans et devis pour les compléter ou les corriger. Il doit être considéré comme faisant partie intégrante des documents contractuels.

Pièces jointes :

- 3 croquis ;

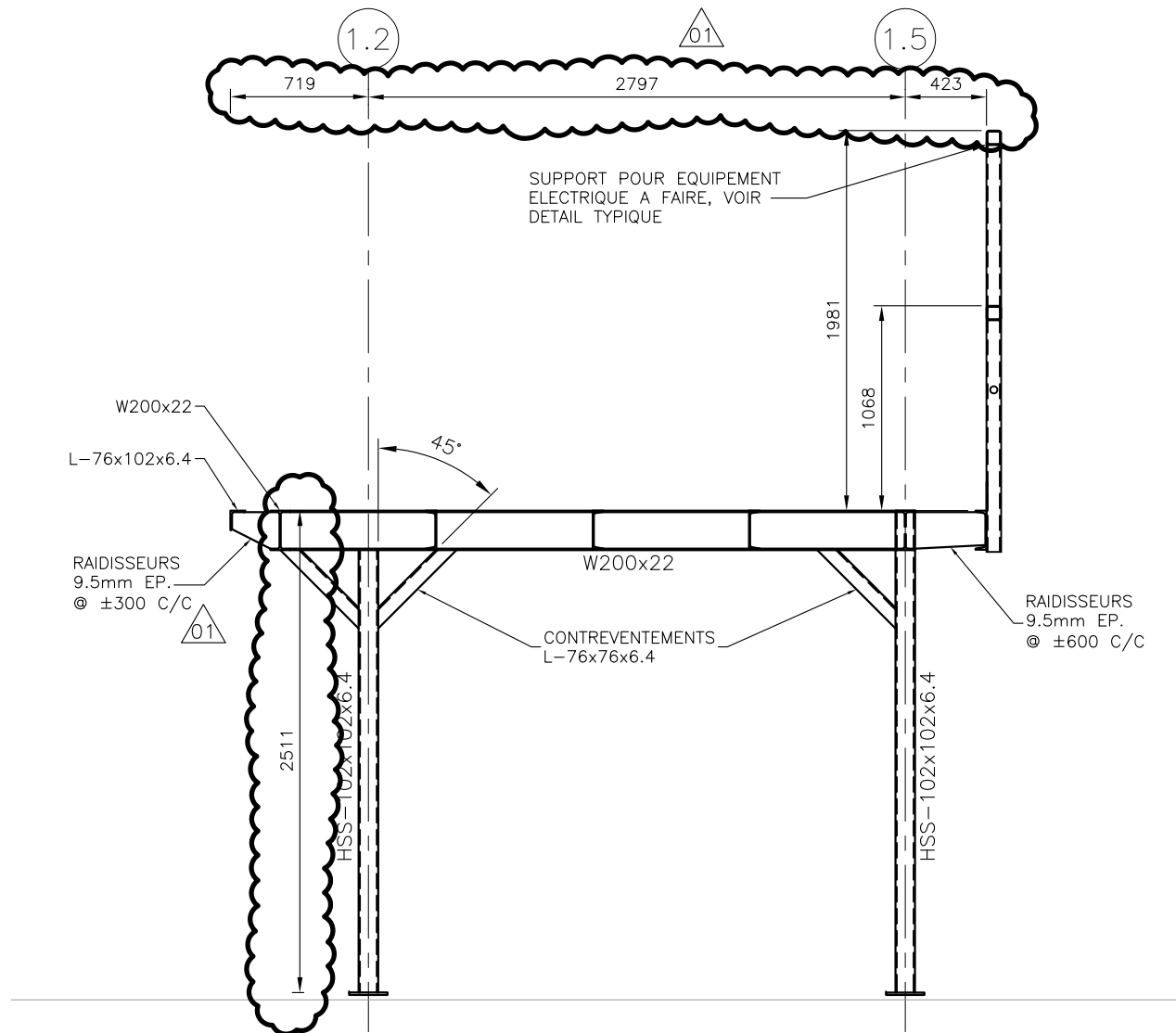
1 Plan 202 :

- Des côtes pour la mezzanine ont été ajoutées. Voir les croquis ci-joint.
- L'espacement pour les supports du chemin de câble a été spécifié. Voir les croquis ci-joint.

UNIGEC, Experts-conseils

Jean-Michel Gauthier

Jean-Michel Gauthier, ing.

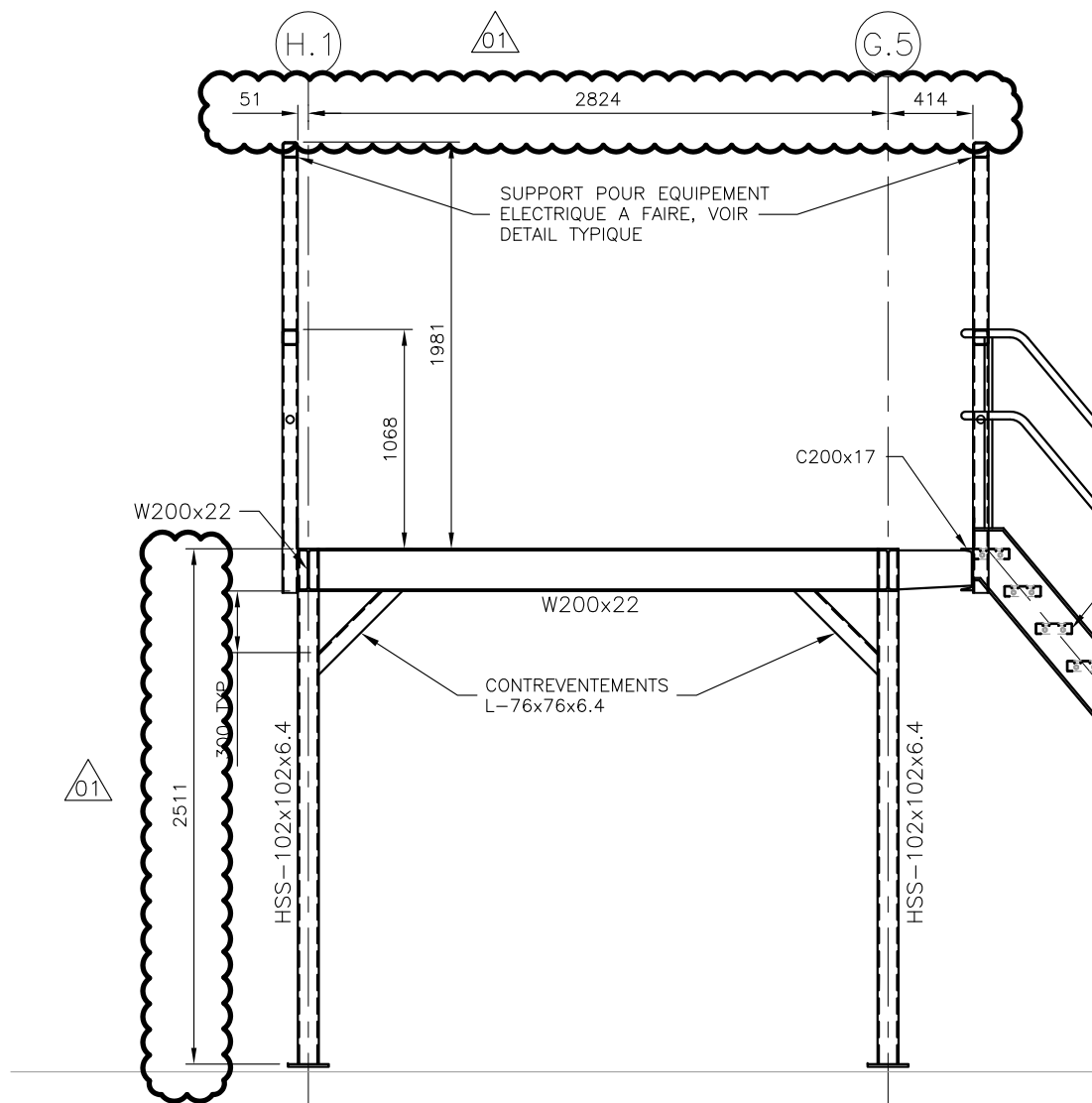


COUPE 
 ECHELLE: 1:25

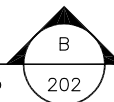
UNIGEC
 UNIGEC
 UNIGEC
 UNIGEC
 UNIGEC

CENTRE DE TECHNOLOGIE DE L'ALUMINIUM
 OPTIMISATION DE L'AIRE
 DE FORMAGE AU LGE1
 ADDENDA S-01

PROJET :	94410
PLAN :	202
DATE :	SEPTEMBRE 2018
CROQUIS :	1



COUPE



ECHELLE: 1:25

UNIGEC
UNIGEC
UNIGEC
UNIGEC
UNIGEC

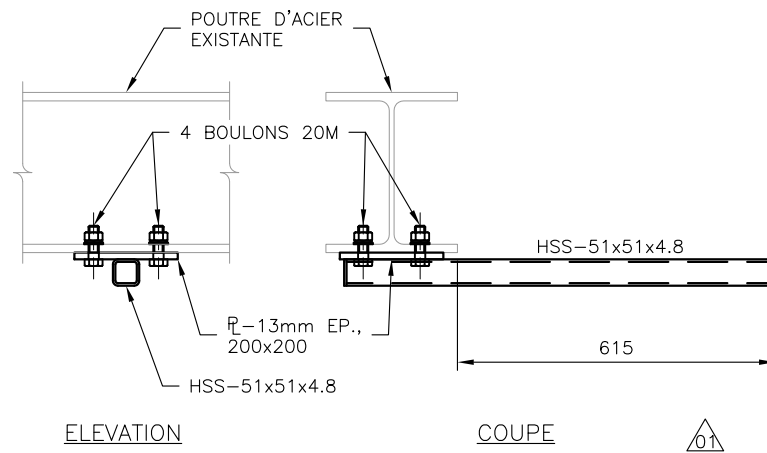
CENTRE DE TECHNOLOGIE DE L'ALUMINIUM
OPTIMISATION DE L'AIRE
DE FORMAGE AU LGE1
ADDENDA S-01

PROJET : 94410

PLAN : 202

DATE : SEPTEMBRE 2018

CROQUIS : 2



SUPPORT DE CHEMIN DE CABLE @ 900mm C/C
 DETAIL TYPIQUE
 ECHELLE: 1:10

UNIGEC
UNIGEC
UNIGEC
UNIGEC
UNIGEC

CENTRE DE TECHNOLOGIE DE L'ALUMINIUM
 OPTIMISATION DE L'AIRE
 DE FORMAGE AU LGE1
 ADDENDA S-01

PROJET :	94410
PLAN :	202
DATE :	SEPTEMBRE 2018
CROQUIS :	3