

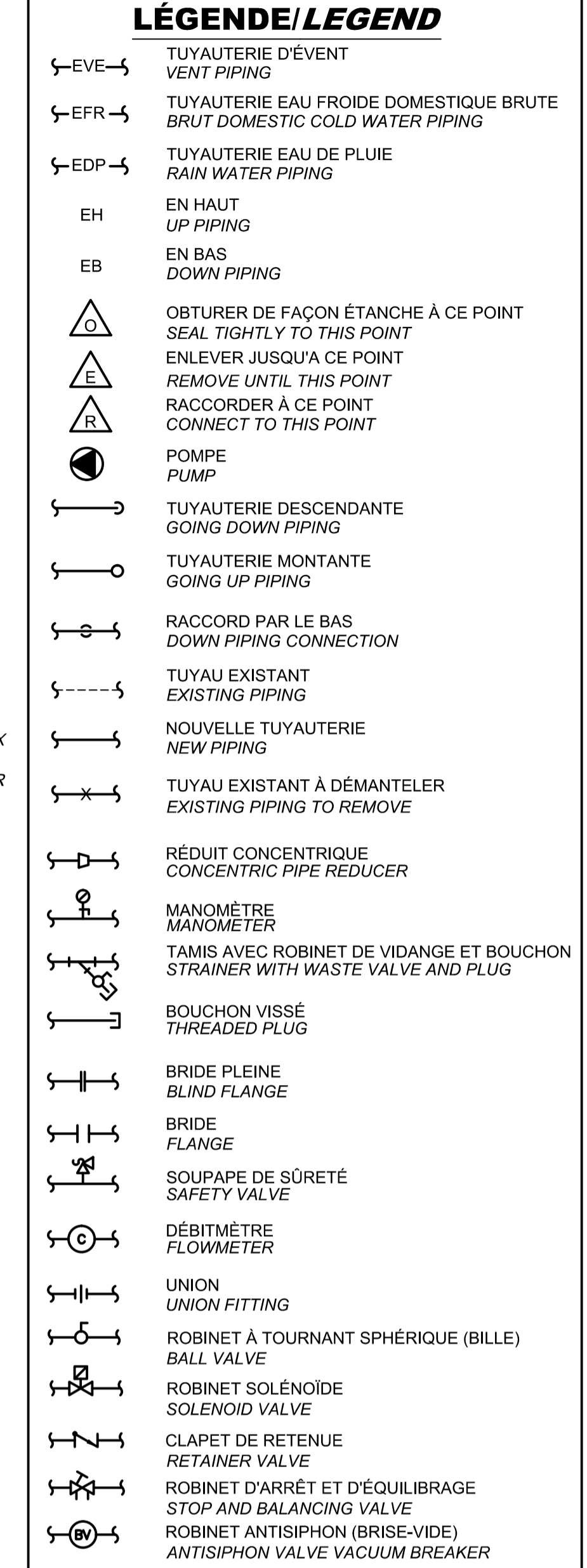


NE PAS UTILISER POUR CONSTRUCTION

NOTES ET DESCRIPTION DES ÉQUIPEMENTS / NOTES AND EQUIPEMENTS DESCRIPTIONS

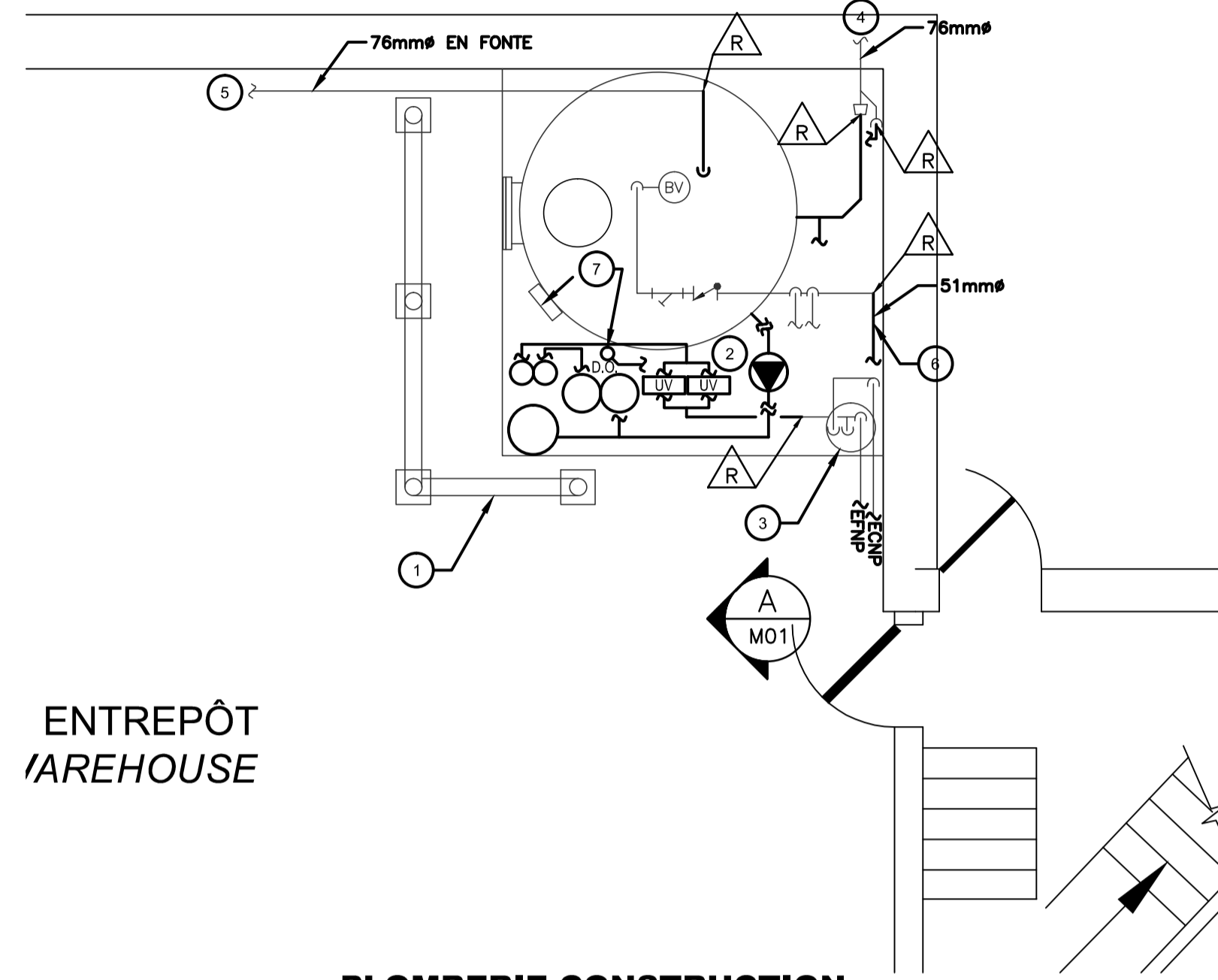
- D1 RÉSERVOIR VERTICAL EN FIBRE DE VERRE DE 15142 LITRES DE 2438mm DE DIAMÈTRE, 3658mm DE HAUTEUR, C/A TROU D'HOMME AVEC COUVERCLE DE 600mm SUR LE DESSUS ET SUR LE CÔTÉ. VOIR LE DÉTAIL POUR LES RACCORDS ET LEUR DIAMÈTRE. FOURNIR TOUS LES ADAPTEURS DE RACCORDEMENT. INSTALLER UNE AFFICHE "EAU NON POTABLE".  
 VERTICAL FIBERGLASS 15142 LITER TANK, 2438mm DIAMETER, 3658mm HEIGHT, COMPLETE WITH TOP AND SIDE 600mm MAN HOLE WITH COVER. FOR CONNECTIONS AND DIAMETER, SEE DETAIL. PROVIDE EVERY BUSHINGS. POST A "NON-POTABLE WATER" STICKER ON THE TANK.
- D2 RÉSERVOIR HYDROPNEUMATIQUE EN ACIER, DIAPHRAGME EN PVC, RACCORD EN ACIER INOXYDABLE DE 32mm DE 189L DE VOLUME FONCTIONNEMENT 207-345 kPA DE MARQUE PENTAIR, MODÈLE PSP50-T50. AUTRES PRODUITS ACCEPTABLES: AMTROL OU CALEFACTIO.  
 HYDROPNEUMATIC STEEL TANK, PVC DIAPHRAGM 32mm STAINLESS STEEL CONNECTION, 189L VOLUME OPERATION 207-345kPA PENTAIR BRAND, MODEL PSP50-T50. OTHERS ACCEPTABLE PRODUCTS: AMTROL OR CALEFACTIO
- D3 POMPE AUTO-AMORÇANTE DE 49 L/m à 125 PIED DE TÊTE DE MARQUE MYERS, MODÈLE CT-J20B3, MOTEUR DE 1.5kW (2HP) À 600V/3PH. RACCORDS D'ENTRÉE DE 38mm ET DE SORTIE DE 32mm. AUTRES PRODUITS ACCEPTABLES: BERKELEY OU EBARA.  
 SELF-PRIMING PUMP OF 49 L/m TO 125 FEET OF HEAD MYERS BRAND, MODEL CT-J20B3, 1.5kW (2HP) ENGINE TO 600V/3PH, 38mm INLET AND 32mm OUTLET CONNECTIONS. OTHERS ACCEPTABLE PRODUCTS: BERKELEY OR EBARA.
- D4 SYSTÈME DE FILTRATION CÉRAMIQUE. DEUX RÉSERVOIR EN FIBRE DE VERRES. DIMENSIONS: 203mm DIAMÈTRE X 1016mm DE LONG, MÉDIA DE FILTRATION À MAILLE 40/60 MACROLITE, COMPTEUR INTÉGRÉ. PLAGE DE CAPACITÉ DE PRESSION: 172-862kPA. PLAGE DE CAPACITÉ DE TEMPÉRATURE: 2-49°C. POUR UN DÉBIT DE 49 L/m. PRODUIT ACCEPTABLE: KINETICO 2060F OD (MACROLITE).  
 CERAMIC FILTRATION SYSTEM. TWO FIBERGLASS TANK DIMENSIONS: 203mm DIAMETER X 1016mm LONG, 40/60 MACROLITE MESH FILTRATION MEDIA, INTEGRATED COUNTER. PRESSURE CAPACITY RANGE: 172-862kPA, TEMPERATURE CAPACITY RANGE: 2-49° F. FOR A FLOW OF 49L/m ACCEPTABLE PRODUCT: KINETICO 2060F OD (MACROLITE).
- D5 FILTRE À CARTOUCHE, DEGRÉ DE FILTRATION 5 MICRONS  
 CARTRIDGE FILTER, 5 MICRONS FILTRATION DEGREE.
- D6 PANNEAU DE CONTRÔLE EXISTANT À MODIFIER. RACCORDER LES NOUVEAUX ÉQUIPEMENTS AU RELAIS EXISTANT.  
 EXISTING CONTROL PANEL TO MODIFY. CONNECT THE NEW EQUIPEMENT TO THE EXISTING RELAY.
- D7 SOUPAPE DE BALANCEMENT EN BRONZE C/A PORTS DE TEST, AJUSTEMENT DU DÉBIT À 28L/m RACCORDS SOUDÉS. SUIVRE LES RECOMMANDATIONS DU MANUFACTURIER POUR AJUSTER LE DÉBIT. DIAMÈTRE SELON LA TUYAUTERIE PRODUIT ACCEPTABLE: AMSTRONG, XYLEM OU GRUVLOK.  
 BALANCING VALVE, BRONZE BODY WITH TEST PORTS. FLOW ADJUSTMENT TO 28L/m. SOLDER CONNECTION. SEE MANUFACTURER INSTRUCTIONS FOR FLOW ADJUSTMENT. DIAMETER ACCORDING TO PIPING. ACCEPTABLE PRODUCT: AMSTRONG, XYLEM OR GRUVLOK
- D8 FILTRE DE TUYAUTERIE. DIAMÈTRE ÉGALE À LA TUYAUTERIE. CORPS INCLINÉ EN Y EN BRONZE. TAMIS EN ACIER INOXYDABLE AVEC PERFORATION 150 MICRONS. RACCORD DE PURGE 25mm.  
 PIPE LINE STRAINER, DIAMETER EQUAL TO THE PIPE. BRONZE BODY IN Y SHAPE. STAINLESS STEEL SCREEN MESH 150MICRONS. BLOWDOWN CONNECTION 25mm.
- D9 INTERRUPTEUR DE PRESSION DE MARQUE EATON CUTLER-HAMMER, MODÈLE CHWPS3050D DÉPART À 207kPA ET ARRÊT À 345kPA, SANS ARRÊT DE BASSE PRESSION. AUTRES PRODUITS ACCEPTABLES: SQUARE D/PUMPTROL OU FURNAS.  
 PRESSURE SWITCH FROM EATON CUTLER-HAMMER, NO. CHWPS3050D, 207kPA PUMP START, 345kPA PUMP STOP, WITHOUT LOW-PRESSURE CUT-OFF. OTHERS ACCEPTABLE PRODUCTS: SQUARE D/PUMPTROL OU FURNAS.
- D10 SONDE DE NIVEAU (BAS ET HAUT) DE MARQUE FISHER, MODÈLE 2100E EN ACIER INOXYDABLE ET TIGE EN LAITON. FLOTTES AJUSTÉES À 500 ET 3200mm. RACCORD DE 25Ø NPT. TUYAU CUIVRE 25mm ENTRE LES DEUX. AUTRES PRODUITS ACCEPTABLES: MDI ET ENDRESS+HAUSER  
 WATER LEVEL STAINLESS STEEL FLOAT SWITCHES (LOW AND HIGH) FROM FISHER, NO. 2100E, BRASS STEM, FLOATS HEIGHT: 500 AND 3200mm. 25Ø NPT CONNECTION. COOPER PIPE 25mm BETWEEN BOTH. OTHERS ACCEPTABLE PRODUCTS: MDI AND ENDRESS+HAUSER.
- D11 SYSTÈME DE DÉSINFECTION UV DE 60MJ/CM<sup>2</sup> POUR 28L/m. CHAMBRE EN ACIER INOXYDABLE. LAMPE DE 9000H. RACCORDS DE 32Ø NPT, RACCORD ÉLECTRIQUE À FICHE DE 120V C/A DÉBITMÈTRE, VALVE SOLÉNOÏDE D'ISOLEMENT, SONDE DE TRANSMITTANCE ET PANNEAU DE CONTRÔLE. FOURNI AVEC TOUT LE FILAGE REQUIS POUR LES SONDAS ET VALVE.  
 UV DISINFECTION SYSTEM OF 60MJ/CM<sup>2</sup> FOR 28L/m. STAINLESS STEEL CHAMBER, 9000H LAMP, 32Ø NPT CONNECTIONS, 120V PLUG ELECTRICAL CONNECTION. C/A FLOWMETER, SOLENOID VALVE, TRANSMITTANCE PROBE AND CONTROL PANEL. COME WITH ALL WIRES FOR THE PROBE AND VALVE.
- D12 SYSTÈME DE FILTRATION DE CHARBON ACTIVÉ EN SÉRIE. DEUX RÉSERVOIRS EN FIBRE DE VERRES. DIMENSIONS: 330mm DIAMÈTRE X 1524mm DE LONG. MÉDIA DE FILTRATION AUX CHARBONS NETTOYÉ À L'ACIDE. SANS COMPTEUR. PLAGE DE CAPACITÉ DE PRESSION 172-862kPA. PLAGE DE CAPACITÉ DE TEMPÉRATURE 2-49°C. POUR UN DÉBIT DE 49L/m. PRODUIT ACCEPTABLE: KINETICO CP213F OD  
 IN LINE ACTIVATED CHARCOAL FILTRATION SYSTEM. TWO FIBERGLASS TANK. DIMENSIONS: 330mm LONG DIAMETER X 1524mm LONG, ACIDE CLEAN COAL FILTRATION MEDIA. WITHOUT COUNTER. PRESSURE CAPACITY RANGE: 172-862kPA. TEMPERATURE CAPACITY RANGE: 2-49° C. FOR A FLOW OF 49L/m. ACCEPTABLE PRODUCT: KINETICO CP213F OD.
- D13 FILTRE POUR ÉVENT DU RÉSERVOIR EN POLYPROPYLENE GRADE FDA.  
 POLYPROPYLENE FDA GRADE FILTER FOR VENT TANK.

LÉGENDE / LEGEND



NOTES SPÉCIFIQUES - SPECIFICS NOTES

- 1 STRUCTURE EN TUBE MÉTALLIQUE DE 152mmØ DE DIMENSIONS: 1753mmX3759mmX2134mm FIXÉE AU SOL PAR 4 BOULONS/PATTES À RÉINSTALLER. PRÉVOIR DE NOUVEAUX BOULONS ANCRÉS SI CEUX EXISTANTS ONT ÉTÉ COUPÉS AU DÉMONTAGE.  
 METAL TUBE STRUCTURE 1753mmX3759mm X2134mmØ FIXED TO THE FLOOR BY 4 BOLTS/LEG TO REINSTALL. PROVIDE NEW ANCHORED BOLTS IF THOSE EXISTING HAVE BEEN CUT TO DISMANTLING.
- 2 LES SYSTÈME UV C/A PANNEAU CONTRÔLE ET PRISE DE COURANT SONT À INSTALLER SUR DES SUPPORTS DE TYPE CANTRUST ANCRÉS AU SOL. THE UV SYSTEM C/A CONTROL PANEL AND POWER SUPPLY ARE TO BE INSTALLED ON CANTRUST TYPE SUPPORTS ANCHORED ON THE GROUND.
- 3 CHAUFFE-EAU D'EAU DOMESTIQUE DE 273 LITRES EXISTANT À RACCORDER. EXISTING 273 LITERS DOMESTIC WATER HEATER TO CONNECT.
- 4 DRAINAGE EXISTANT EN FONTE. EXISTING DRAINING IRON.
- 5 TUYAU D'EAU DE PLUIE 76mmØ EN FONTE CIRCULANT À 5182mm DU SOL À RACCORDER AU NOUVEAU RÉSERVOIR. RAIN WATER PIPE 76mmØ CIRCULATING AT 5182mm OF THE FLOOR TO CONNECT TO THE NEW TANK.
- 6 TUYAU DE REMPLISSAGE PAR CAMION-CITERNE EXISTANT DE 51mmØ EN CUIVRE À RACCORDER AU RÉSERVOIR. EXISTING TANKER FILLING COPPER PIPE 51mmØ TO BE CONNECTED TO THE TANK.
- 7 DRAIN OUVERT POUR LA PURGE DES SYSTÈMES DE FILTRATION. TUYAU DE CUIVRE 25mm Ø CIRCULANT EN SURFACE DES PLANCHERS VERS LE RACCORD. OPEN DRAIN FOR BLEEDING OF FILTRATION SYSTEMS. COOPER PIPE 25mmØ CIRCULATING SURFACE FROM FLOORS TO FITTING.



ENTREPÔT / WAREHOUSE

PLOMBERIE CONSTRUCTION / PLUMBING CONSTRUCTION

ÉCHELLE/SCALE: 1:50

NOTES DE CONSTRUCTION / CONSTRUCTION NOTES

TOUTE LA NOUVELLE TUYAUTERIE INTÉRIEURE DOIT ÊTRE ISOLÉE DE 13mm D'ISOLANT SOUPLE ET TUBULAIRE EN ÉLASTOMÈRE UNICELLULAIRE À JOINT SCELLÉS (ARMAFLEX). ALL NEW INTERIOR PIPING MUST BE INSULATED WITH 13mm OF FLEXIBLE AND TUBULAR INSULATING IN A SEALED UNICELLULAR ELASTOMER (ARMAFLEX).

TOUTE LA NOUVELLE TUYAUTERIE EN AVAL DU RÉSERVOIR D'EAU NON POTABLE DOIT ÊTRE EN CUIVRE TYPE L. TOUTE LA TUYAUTERIE D'EAU DE PLUIE JUSQU'AU RÉSERVOIR EST EN FONTE DE CLASSE 4000 À JOINTS MÉCANIQUES. ALL NEW PIPING BEYOND THE NON-POTABLE WATER TANK TO BE TYPE "L" COPPER. ALL RAIN WATER PIPING UNTIL TANK IS CLASS 4000 IRON WITH MECHANICAL SEALS.

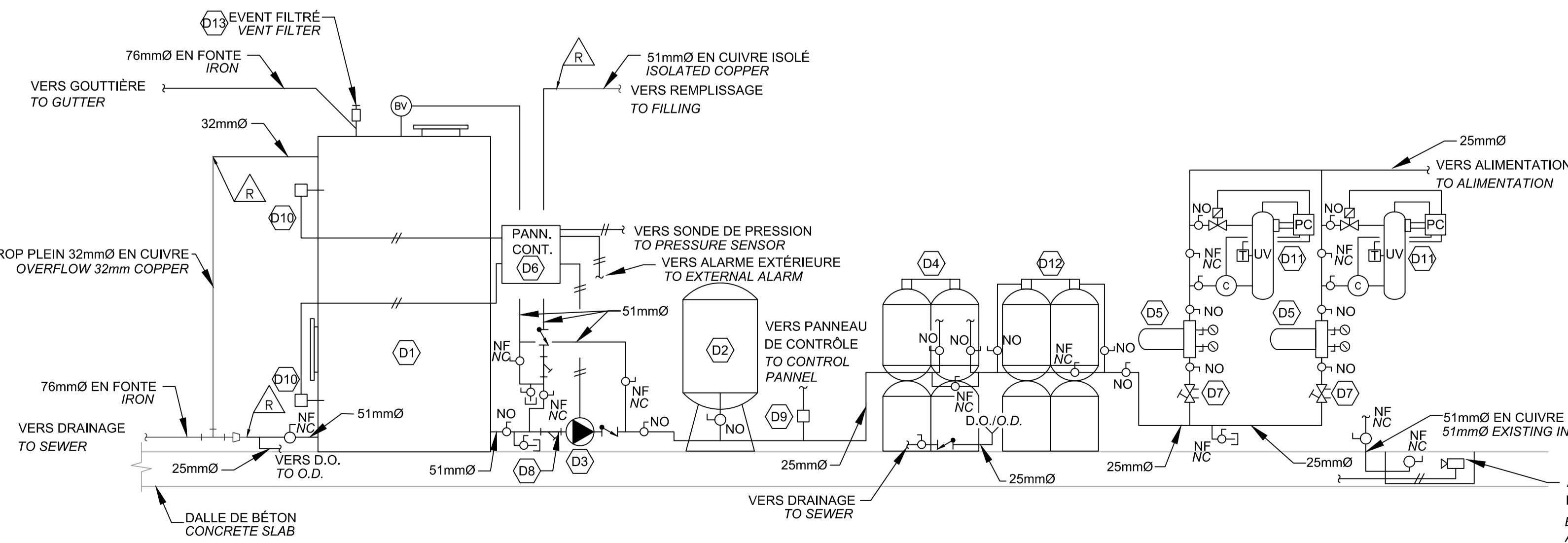
TOUS LES NOUVEAUX ROBINETS À BILLE DOIVENT AVOIR UN CORPS EN LAITON À AMBOUTS FILLETÉS ET UNE BILLE EN LAITON. ALL NEW BALL VALVES TO BE THREADED BRASS BODY WITH BRASS BALL.

LA TUYAUTERIE SOIT ÊTRE SUPPORTÉE AUX MURS ET AUX PLAFONDS À L'AIDE D'UN SYSTÈME DE TYPE "STRUT". DES SELLETTES DOIVENT ÊTRE UTILISÉES AUX SUPPORTS, ET CES DERNIERS DOIVENT ÊTRE INSTALLÉS PAR-DESSUS L'ISOLANT. THE PIPING MUST BE WALL AND CEILING SUPPORTED WITH A "STRUT" SYSTEM. SADDLES MUST BE INSTALLED AT EVERY SUPPORT, AND SUPPORTS MUST BE INSTALLED OVER INSULATION.

À TOUS LES POINTS D'UTILISATION D'EAU DU BÂTIMENT ET SORTIES D'ARRÔSAGE: INSTALLER UNE AFFICHE PLASTIFIÉE "EAU NON POTABLE". PRÉVOIR 8 AFFICHES DE 150X150mm. AT EVERY BUILDING WATER OUTLET AND HYDRANT: A 150X150mm "NON-POTABLE WATER" LAMINATED POST MUST BE INSTALLED. A FORCAST OF 8 POSTS MUST BE INCLUDED IN THE TENDER

RACCORDER LE DRAINAGE DES SYSTÈMES DE FILTRATION JUSQU'AU DRAIN OUVERT À L'AIDE DE TUYAU EN VINYLE. DIAMÈTRE VARIABLE SELON L'ÉQUIPEMENT. SUPPORTÉ CONVENABLEMENT. CONNECT THE DRAINING OF FILTRATION SYSTEMS TO THE OPEN DRAIN USING THE VINYL PIPE. VARIABLE DIAMETER ACCORDING TO EQUIPEMENT. SUPPORTED PROPERLY.

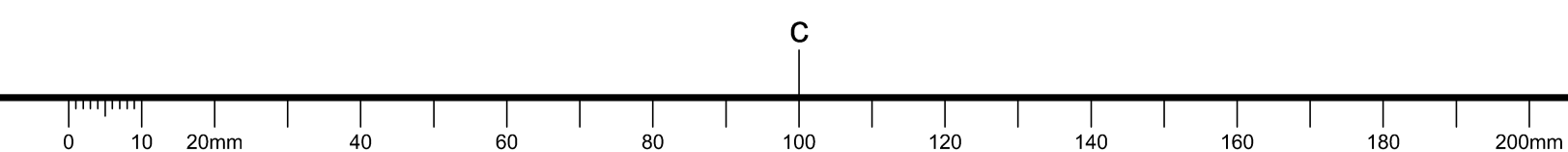
PRÉVOIR TOUS LES RÉDUITS REQUIS POUR LES RACCORDS AUX DIFFÉRENTS ÉQUIPEMENTS. PROVIDE ALL REDUCTIONS REQUIRED FOR CONNECTIONS TO DIFFERENT EQUIPEMENT.



DÉTAIL DU SYSTÈME DE TRAITEMENT D'EAU NON POTABLE / NON-POTABLE WATER TREATMENT SYSTEM

ÉCH./SCALE: AUCUNE/NONE

ALARME HAUT-NIVEAU DE REMPLISSAGE EXTERIEURE EXISTANTE CONSERVEE. EXISTING EXTERNAL HIGH LEVEL ALARM TO KEEP



0	FOR TENDER	17/10/06
0	POUR APPEL D'OFFRES	17/10/06

révisions / revisions	description	date
A	no. du détail / detail no.	
B	no de la feuille où détail exigé / sheet no. where detail required	
C	no. de la feuille où détaillé / sheet no. where detailed	

Projet / Project: TRANSPORTS CANADA / TRANSPORTS CANADA

HANGAR DE SAINT-AUGUSTIN/SAINT-AUGUSTIN BOATHOUSE

REPLACEMENT DU SYSTÈME DE TRAITEMENT D'EAU NON-POTABLE / REPLACEMENT OF THE NON-POTABLE WATER TREATMENT SYSTEM

Dessin / Drawing: PLOMBERIE CONSTRUCTION / PLUMBING CONSTRUCTION

DEMOLITION AND CONSTRUCTION

Conçu par / Designed By: C.-G. GUIMONT	Date / Date: 2017-07-17	(aaaa/mm/jj)
Dessiné par / Drawn By: C. BLIER	Date / Date: 2017-07-17	(aaaa/mm/jj)
Approuvé par / Approved By: C.G. GUIMONT	Date / Date: 2017-07-17	(aaaa/mm/jj)
Soumission / Tender: M.A. CISSÉ	Project Manager	

No du projet / Project no: R.078137.001	No du projet / Project no:
TPSGC / PWGSC Client	Client
Nom du fichier / File name: M02-PN-GEN-R_078137_002.DWG	No de classement / File no:
No de plan ou dessin / Drawing or plan no: R.078137.001-M01-PN-GEN	No de la feuille / Sheet no: M002

2017/10/16 P:\35772TTA\DESSIN\AUTOCAD\MECANIQUE\DESSINS DE TRAVAIL\M02-PN-GEN-R\_078137\_002.DWG