

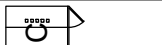

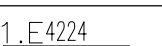
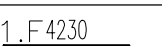
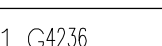
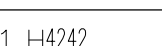
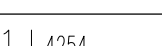

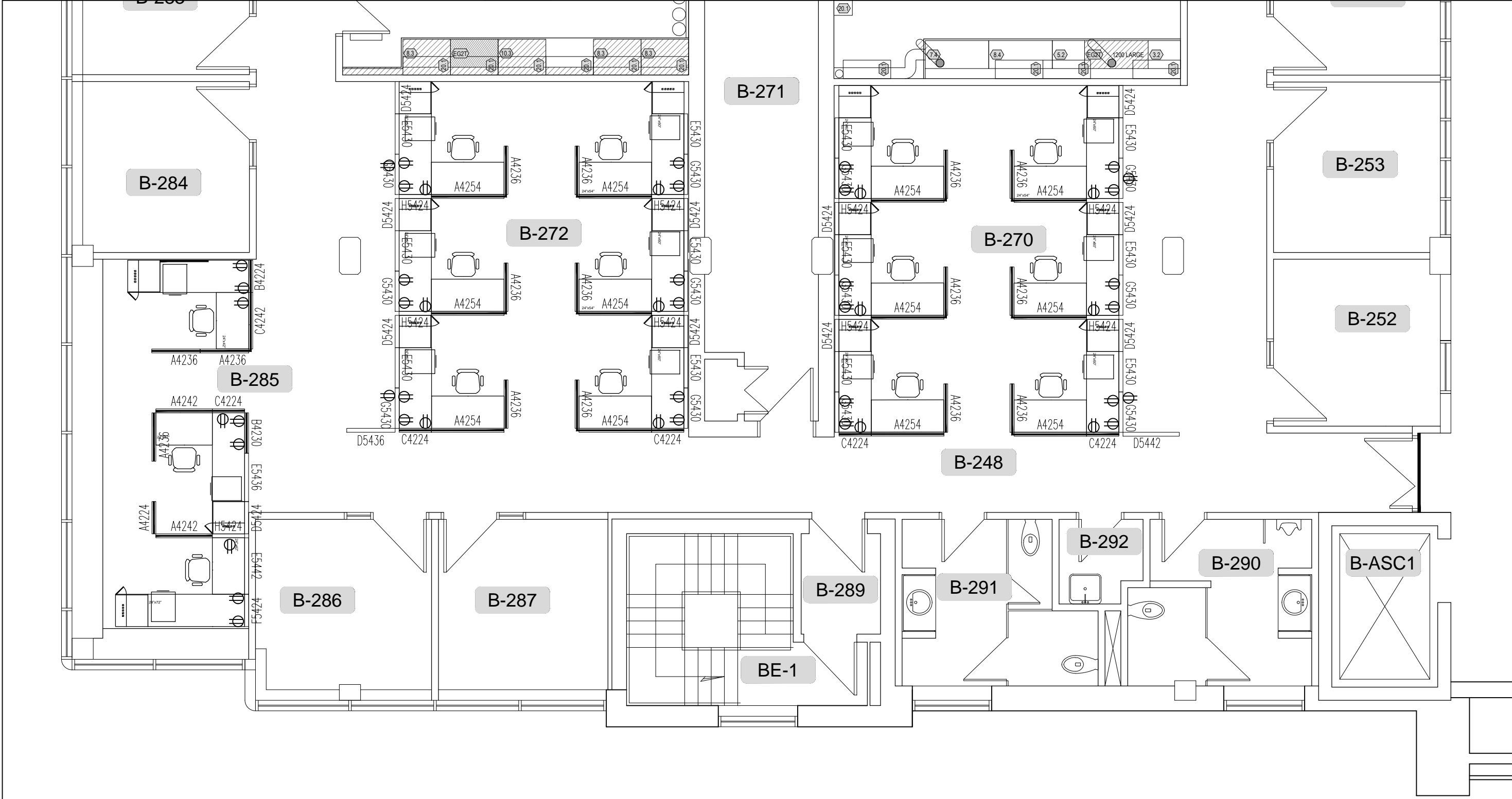
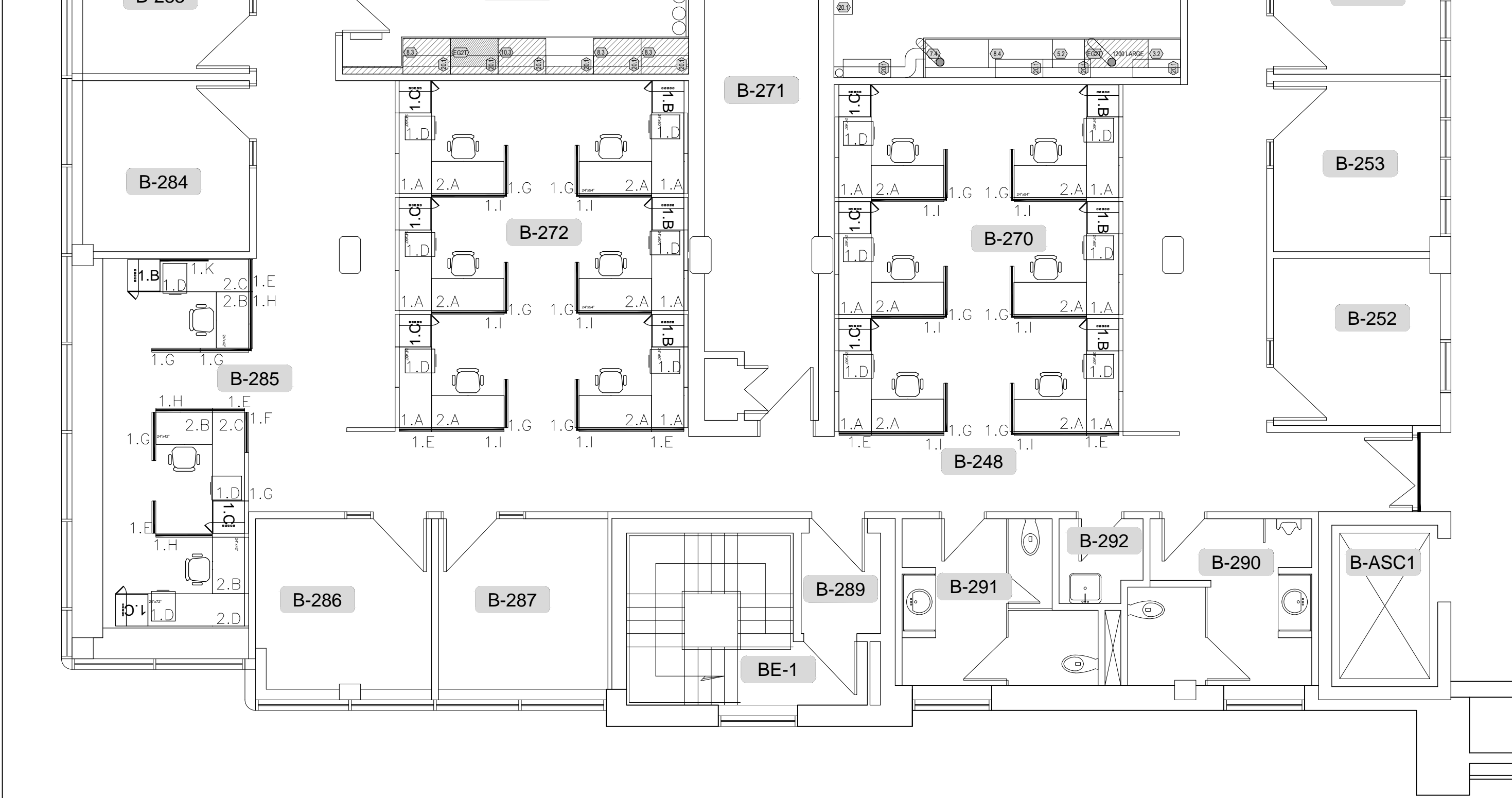


CATÉGORIE 1A		
ÉLÉMENT	QUANTITÉ	DESCRIPTION
*NOTE: LES DEUX PREMIER CHIFFRES INDIQUENT LA HAUTEUR ET LES DEUX DERNIERS LA LARGEUR		
A4224	1	ÉCRAN NON-ÉLECTRIFIÉ / ACOUSTIC PANEL NON-POWERED
A4236	15	
A4242	2	
A4254	12	
B4224	1	ÉCRAN ÉLECTRIFIÉ AU DESSUS DE LA SURFACE/ ACOUSTIC PANEL POWERED ABOVE WORKSURFACE
B4230	1	
C4224	5	ÉCRAN ÉLECTRIFIÉ EN-DESSOUS DE LA SURFACE/ ACOUSTIC PANEL POWERED BELOW WORKSURFACE
C4242	1	
D5424	11	ÉCRAN NON-ÉLECTRIFIÉ / ACOUSTIC PANEL NON-POWERED
D5436	1	
D5442	1	
E5430	12	
E5436	1	ÉCRAN NON-ÉLECTRIFIÉ AVEC RAIL D'ACCESSOIRE / ACOUSTIC PANEL NON-POWERED WITH ACCESSORY RAIL
E5442	1	
F5424	1	ÉCRAN ÉLECTRIFIÉ AU DESSUS DE LA SURFACE RAIL AVEC RAIL D'ACCESSOIRE / ACOUSTIC PANEL POWERED ABOVE WORKSURFACE WITH ACCESSORY RAIL
G5430	12	ÉCRAN ÉLECTRIFIÉ AU DESSUS DE LA SURFACE/ ACOUSTIC PANEL POWERED ABOVE WORKSURFACE
H5424	9	ÉCRAN ÉLECTRIFIÉ EN-DESSOUS DE LA SURFACE/ ACOUSTIC PANEL POWERED BELOW WORKSURFACE

CATÉGORIE 1B		
	12	TABLE 24X60 SOUTENUE MONTÉ SUR CLOISON / WORK SURFACE (24X60) PANEL MOUNTED
	7	TOUR DE RANGEMENT EN MÉTAL MAIN GAUCHE/ METAL PERSONAL STORAGE TOWER HINGED LEFT
	8	TOUR DE RANGEMENT EN MÉTAL MAIN DROITE/ METAL PERSONAL STORAGE TOWER HINGED RIGHT
	15	CAISSON MOBILE AVEC ROULETTE BLOCABLE / MOBILE CASE WITH BLOCKABLE CASTER
	7	PANNEAUX D'INTIMITÉ MONTÉ SUR CLOISON 12X24 / PRIVACY SCREENS PANEL MOUNTED 12X24
	1	PANNEAUX D'INTIMITÉ MONTÉ SUR CLOISON 12X30 / PRIVACY SCREENS PANEL MOUNTED 12X30
	15	PANNEAUX D'INTIMITÉ MONTÉ SUR CLOISON 12X36 / PRIVACY SCREENS PANEL MOUNTED 12X36
	3	PANNEAUX D'INTIMITÉ MONTÉ SUR CLOISON 12X42 / PRIVACY SCREENS PANEL MOUNTED 12X42
	12	PANNEAUX D'INTIMITÉ MONTÉ SUR CLOISON 12X54 / PRIVACY SCREENS PANEL MOUNTED 12X54

LÉGENDE		
<div> <div>panel</div> <div>2_A</div> </div>	12	TABLE 24X54 AJUSTABLE EN HAUTEUR ÉLECTRIQUE / WORK SURFACE (24X54) PANEL MOUNTED
<div> <div>panel</div> <div>2_B</div> </div>	3	TABLE 24X42 AJUSTABLE EN HAUTEUR ÉLECTRIQUE / WORK SURFACE (24X42) PANEL MOUNTED

ÉLÉMENTS HORS-AMA (H)		
ÉLÉMENT/ELEMENT	QUANTITÉ/QUANTITY	DESCRIPTION/DESCRIPTION
<div><div>quant</div><div>2.C</div></div>	2	SURFACE DE TRAVAIL 24X66 AJUSTABLE EN HAUTEUR TÉLÉSCOPIQUE / HEIGHT ADJUSTABLE WORK SURFACE (24X66)   NOTE: FAIT RÉFÉRENCE À LA CATÉGORIE 2 / REFERRED TO CATEGORY 2
<div><div>quant</div><div>2.D</div></div>	1	SURFACE DE TRAVAIL 24X72 AJUSTABLE EN HAUTEUR TÉLÉSCOPIQUE / HEIGHT ADJUSTABLE WORK SURFACE (24X72)   NOTE: FAIT RÉFÉRENCE À LA CATÉGORIE 2 / REFERRED TO CATEGORY 2
1.K	1	RAILS ACCESSOIRES 36" ATTACHÉS AUX TABLES / ACCESSORY RAILS 36" ATTACH TO TABLES   NOTE: FAIT RÉFÉRENCE À LA CATÉGORIE 1b / REFERRED TO CATEGORY 1b
TOTAL :		



A no. du détail  
detail no.

B no de la feuille où détail exigé  
sheet no. where detail required

C no. de la feuille où détaillé  
sheet no. where detailed

Projet Institut MAURICE-LAMONTAGNE  
PÈCHES ET OCÉANS CANADA  
850, Route de la mer, Sainte-Flavie

## ACHAT DE MOBILIER

Conçu par		VÉRONIQUE BUTEAU		Designed by	
Date	2018-08-29			(aaaa/mm/yy)	
Dessiné par		VÉRONIQUE BUTEAU		Drawn by	
Date	2018-08-29			(aaaa/mm/yy)	
Approuvé par				Approved by	
Date				(aaaa/mm/yy)	
Soumission				Tender	
Administrateur de projets			Project Manager		
No du projet	Project no.	No du projet	Project no.		
R.082893					
STPGSC	PWGSC	Client	Client		
Nom du fichier		File name		No de classement	
R.082893 - PLAN MOBILIER.DWG		File no.			
No de plan ou dessin		Drawing or plan no.		No de la feuille	
				101 DE 01	