



**RETURN BIDS TO:**

**RETOURNER LES SOUMISSIONS À:**

Travaux publics et Services gouvernementaux  
Canada  
Place Bonaventure, portail Sud-Oue  
800, rue de La Gauchetière Ouest  
7<sup>e</sup> étage, suite 7300  
Montréal  
Québec  
H5A 1L6

**SOLICITATION AMENDMENT  
MODIFICATION DE L'INVITATION**

The referenced document is hereby revised; unless otherwise indicated, all other terms and conditions of the Solicitation remain the same.

Ce document est par la présente révisé; sauf indication contraire, les modalités de l'invitation demeurent les mêmes.

**Comments - Commentaires**

**Vendor/Firm Name and Address**  
Raison sociale et adresse du  
fournisseur/de l'entrepreneur

**Issuing Office - Bureau de distribution**  
Travaux publics et Services gouvernementaux Canada  
Place Bonaventure, portail Sud-Oue  
800, rue de La Gauchetière Ouest  
7<sup>e</sup> étage, suite 7300  
Montréal  
Québec  
H5A 1L6

<b>Title - Sujet</b> Remplac.génératrice Centre fédéral	
<b>Solicitation No. - N° de l'invitation</b> 21301-192569/A	<b>Amendment No. - N° modif.</b> 002
<b>Client Reference No. - N° de référence du client</b> SCC312-3750	<b>Date</b> 2018-09-28
<b>GETS Reference No. - N° de référence de SEAG</b> PW-\$MTC-120-15025	
<b>File No. - N° de dossier</b> MTC-8-41127 (120)	<b>CCC No./N° CCC - FMS No./N° VME</b>
<b>Solicitation Closes - L'invitation prend fin</b> <b>at - à 02:00 PM</b> <b>on - le 2018-10-23</b>	<b>Time Zone</b> Fuseau horaire Heure Avancée de l'Est HAE
<b>F.O.B. - F.A.B.</b> <b>Plant-Usine:</b> <input type="checkbox"/> <b>Destination:</b> <input checked="" type="checkbox"/> <b>Other-Autre:</b> <input type="checkbox"/>	
<b>Address Enquiries to: - Adresser toutes questions à:</b> Harvey, Keven	<b>Buyer Id - Id de l'acheteur</b> mtc120
<b>Telephone No. - N° de téléphone</b> (514) 607-2867 ( )	<b>FAX No. - N° de FAX</b> (514) 496-3822
<b>Destination - of Goods, Services, and Construction:</b> <b>Destination - des biens, services et construction:</b>	

**Instructions: See Herein**

**Instructions: Voir aux présentes**

<b>Delivery Required - Livraison exigée</b>	<b>Delivery Offered - Livraison proposée</b>
<b>Vendor/Firm Name and Address</b> Raison sociale et adresse du fournisseur/de l'entrepreneur	
<b>Telephone No. - N° de téléphone</b> <b>Facsimile No. - N° de télécopieur</b>	
<b>Name and title of person authorized to sign on behalf of Vendor/Firm</b> <b>(type or print)</b> <b>Nom et titre de la personne autorisée à signer au nom du fournisseur/</b> <b>de l'entrepreneur (taper ou écrire en caractères d'imprimerie)</b>	
<b>Signature</b>	<b>Date</b>

## **Amendment 002**

### **Replacement of the Generator Federal Training Center 600, Montée St-François, Laval (Québec) H7C 1S5**

The purpose of this amendment is to make the plans available in original format.

Take note that the **scale of the drawings is 1: 50**

Please find the plans attached.

***-All other terms and conditions remain unchanged-***

DISTRIBUTION ÉLECTRIQUE/ELECTRICAL DISTRIBUTION

□ BOITE DE TRACÉ OU DE JONCTION/  
PULLDOWN BOX OR JUNCTION BOX

DISTRIBUTION ÉLECTRIQUE/ELECTRICAL DISTRIBUTION

DISJONCTEUR/  
CIRCUIT BREAKER

DISJONCTEUR DÉROCHABLE/  
WITHDRAWABLE CIRCUIT BREAKER

F-M  
SECTIONNEUR AVEC FUSIBLE/  
FUSE SWITCH DISCONNECTOR

INVERSEUR AUTOMATIQUE/  
AUTOMATIC TRANSFER SWITCH

GROUPE ÉLECTROGÈNE/  
GENERATOR SET

BOITE DE MESURAGE HYDRO-QUÉBEC/  
HYDRO-QUEBEC METER

TRANSFORMATEUR TRIPHASÉ/  
THREE-PHASE TRANSFORMER

MESURAGE DU COURANT/  
AMMETER

MESURAGE DE LA TENSION/  
VOLTMETER

TRANSFORMATEUR/  
TRANSFORMER

PANNEAU ÉLECTRIQUE 120-208V/  
ELECTRICAL PANEL

PANNEAU ÉLECTRIQUE 347-600V/  
ELECTRICAL PANEL

CLÉ KIRK/  
KIRK KEY

ÉCLAIRAGE/LIGHTNING

LUMINAIRE/  
LIGHT FIXTURE

INTERRUPTEUR/  
SWITCH

NOMENCLATURE

A MODIFIER/  
TO MODIFY

A CONSERVÉ/  
TO CONSERVE

A ENLEVER/  
TO REMOVE

EXISTANT CONSERVÉ/  
EXISTING AND CONSERVED

EXISTANT MODIFIÉ/  
EXISTING AND MODIFIED

NOUVEAU ÉQUIPEMENT (OPTIONNEL)/  
NEW EQUIPMENT (OPTIONAL)

LISTE DES DESSINS/DRAWING LIST:

No. DRESSING/ No. DRAWING	SPECIALTY/ SPECIALTY	DESCRIPTION
E01	ELECTRICITÉ/ ELECTRICAL	LÉGENDE ET LISTE DES DESSINS/ LEGEND AND DRAWING LIST
E02	ELECTRICITÉ/ ELECTRICAL	DIAGRAMME DE DISTRIBUTION/ DISTRIBUTION DIAGRAM
E03	ELECTRICITÉ/ ELECTRICAL	ÉCLAIRAGE SOUS-SOL/ BASEMENT LIGHTING
E04	ELECTRICITÉ/ ELECTRICAL	ÉCLAIRAGE REZ-DE-CHAUSSEE/ GROUND FLOOR LIGHTING
E05	ELECTRICITÉ/ ELECTRICAL	SERVICES SOUS-SOL/ BASEMENT ELECTRICAL SERVICES
E06	ELECTRICITÉ/ ELECTRICAL	SERVICES REZ-DE-CHAUSSEE/ GROUND FLOOR ELECTRICAL SERVICES

CES DOCUMENTS NE DOIVENT PAS  
ÊTRE UTILISÉS À DES FINS DE  
CONSTRUCTION.



0	POUR SOUMISSION/FOR TENDER	18-07-09
1	ÉLÉMENTS DE CONSTRUCTION/CONSTRUCTION ELEMENTS	
2	ÉLÉMENTS DE CONSTRUCTION/CONSTRUCTION ELEMENTS	
3	ÉLÉMENTS DE CONSTRUCTION/CONSTRUCTION ELEMENTS	
4	ÉLÉMENTS DE CONSTRUCTION/CONSTRUCTION ELEMENTS	
5	ÉLÉMENTS DE CONSTRUCTION/CONSTRUCTION ELEMENTS	
6	ÉLÉMENTS DE CONSTRUCTION/CONSTRUCTION ELEMENTS	
7	ÉLÉMENTS DE CONSTRUCTION/CONSTRUCTION ELEMENTS	
8	ÉLÉMENTS DE CONSTRUCTION/CONSTRUCTION ELEMENTS	
9	ÉLÉMENTS DE CONSTRUCTION/CONSTRUCTION ELEMENTS	
10	ÉLÉMENTS DE CONSTRUCTION/CONSTRUCTION ELEMENTS	
11	ÉLÉMENTS DE CONSTRUCTION/CONSTRUCTION ELEMENTS	
12	ÉLÉMENTS DE CONSTRUCTION/CONSTRUCTION ELEMENTS	
13	ÉLÉMENTS DE CONSTRUCTION/CONSTRUCTION ELEMENTS	
14	ÉLÉMENTS DE CONSTRUCTION/CONSTRUCTION ELEMENTS	
15	ÉLÉMENTS DE CONSTRUCTION/CONSTRUCTION ELEMENTS	
16	ÉLÉMENTS DE CONSTRUCTION/CONSTRUCTION ELEMENTS	
17	ÉLÉMENTS DE CONSTRUCTION/CONSTRUCTION ELEMENTS	
18	ÉLÉMENTS DE CONSTRUCTION/CONSTRUCTION ELEMENTS	
19	ÉLÉMENTS DE CONSTRUCTION/CONSTRUCTION ELEMENTS	
20	ÉLÉMENTS DE CONSTRUCTION/CONSTRUCTION ELEMENTS	
21	ÉLÉMENTS DE CONSTRUCTION/CONSTRUCTION ELEMENTS	
22	ÉLÉMENTS DE CONSTRUCTION/CONSTRUCTION ELEMENTS	
23	ÉLÉMENTS DE CONSTRUCTION/CONSTRUCTION ELEMENTS	
24	ÉLÉMENTS DE CONSTRUCTION/CONSTRUCTION ELEMENTS	
25	ÉLÉMENTS DE CONSTRUCTION/CONSTRUCTION ELEMENTS	
26	ÉLÉMENTS DE CONSTRUCTION/CONSTRUCTION ELEMENTS	
27	ÉLÉMENTS DE CONSTRUCTION/CONSTRUCTION ELEMENTS	
28	ÉLÉMENTS DE CONSTRUCTION/CONSTRUCTION ELEMENTS	
29	ÉLÉMENTS DE CONSTRUCTION/CONSTRUCTION ELEMENTS	
30	ÉLÉMENTS DE CONSTRUCTION/CONSTRUCTION ELEMENTS	
31	ÉLÉMENTS DE CONSTRUCTION/CONSTRUCTION ELEMENTS	
32	ÉLÉMENTS DE CONSTRUCTION/CONSTRUCTION ELEMENTS	
33	ÉLÉMENTS DE CONSTRUCTION/CONSTRUCTION ELEMENTS	
34	ÉLÉMENTS DE CONSTRUCTION/CONSTRUCTION ELEMENTS	
35	ÉLÉMENTS DE CONSTRUCTION/CONSTRUCTION ELEMENTS	
36	ÉLÉMENTS DE CONSTRUCTION/CONSTRUCTION ELEMENTS	
37	ÉLÉMENTS DE CONSTRUCTION/CONSTRUCTION ELEMENTS	
38	ÉLÉMENTS DE CONSTRUCTION/CONSTRUCTION ELEMENTS	
39	ÉLÉMENTS DE CONSTRUCTION/CONSTRUCTION ELEMENTS	
40	ÉLÉMENTS DE CONSTRUCTION/CONSTRUCTION ELEMENTS	
41	ÉLÉMENTS DE CONSTRUCTION/CONSTRUCTION ELEMENTS	
42	ÉLÉMENTS DE CONSTRUCTION/CONSTRUCTION ELEMENTS	
43	ÉLÉMENTS DE CONSTRUCTION/CONSTRUCTION ELEMENTS	
44	ÉLÉMENTS DE CONSTRUCTION/CONSTRUCTION ELEMENTS	
45	ÉLÉMENTS DE CONSTRUCTION/CONSTRUCTION ELEMENTS	
46	ÉLÉMENTS DE CONSTRUCTION/CONSTRUCTION ELEMENTS	
47	ÉLÉMENTS DE CONSTRUCTION/CONSTRUCTION ELEMENTS	
48	ÉLÉMENTS DE CONSTRUCTION/CONSTRUCTION ELEMENTS	
49	ÉLÉMENTS DE CONSTRUCTION/CONSTRUCTION ELEMENTS	
50	ÉLÉMENTS DE CONSTRUCTION/CONSTRUCTION ELEMENTS	
51	ÉLÉMENTS DE CONSTRUCTION/CONSTRUCTION ELEMENTS	
52	ÉLÉMENTS DE CONSTRUCTION/CONSTRUCTION ELEMENTS	
53	ÉLÉMENTS DE CONSTRUCTION/CONSTRUCTION ELEMENTS	
54	ÉLÉMENTS DE CONSTRUCTION/CONSTRUCTION ELEMENTS	
55	ÉLÉMENTS DE CONSTRUCTION/CONSTRUCTION ELEMENTS	
56	ÉLÉMENTS DE CONSTRUCTION/CONSTRUCTION ELEMENTS	
57	ÉLÉMENTS DE CONSTRUCTION/CONSTRUCTION ELEMENTS	
58	ÉLÉMENTS DE CONSTRUCTION/CONSTRUCTION ELEMENTS	
59	ÉLÉMENTS DE CONSTRUCTION/CONSTRUCTION ELEMENTS	
60	ÉLÉMENTS DE CONSTRUCTION/CONSTRUCTION ELEMENTS	
61	ÉLÉMENTS DE CONSTRUCTION/CONSTRUCTION ELEMENTS	
62	ÉLÉMENTS DE CONSTRUCTION/CONSTRUCTION ELEMENTS	
63	ÉLÉMENTS DE CONSTRUCTION/CONSTRUCTION ELEMENTS	
64	ÉLÉMENTS DE CONSTRUCTION/CONSTRUCTION ELEMENTS	
65	ÉLÉMENTS DE CONSTRUCTION/CONSTRUCTION ELEMENTS	
66	ÉLÉMENTS DE CONSTRUCTION/CONSTRUCTION ELEMENTS	
67	ÉLÉMENTS DE CONSTRUCTION/CONSTRUCTION ELEMENTS	
68	ÉLÉMENTS DE CONSTRUCTION/CONSTRUCTION ELEMENTS	
69	ÉLÉMENTS DE CONSTRUCTION/CONSTRUCTION ELEMENTS	
70	ÉLÉMENTS DE CONSTRUCTION/CONSTRUCTION ELEMENTS	
71	ÉLÉMENTS DE CONSTRUCTION/CONSTRUCTION ELEMENTS	
72	ÉLÉMENTS DE CONSTRUCTION/CONSTRUCTION ELEMENTS	
73	ÉLÉMENTS DE CONSTRUCTION/CONSTRUCTION ELEMENTS	
74	ÉLÉMENTS DE CONSTRUCTION/CONSTRUCTION ELEMENTS	
75	ÉLÉMENTS DE CONSTRUCTION/CONSTRUCTION ELEMENTS	
76	ÉLÉMENTS DE CONSTRUCTION/CONSTRUCTION ELEMENTS	
77	ÉLÉMENTS DE CONSTRUCTION/CONSTRUCTION ELEMENTS	
78	ÉLÉMENTS DE CONSTRUCTION/CONSTRUCTION ELEMENTS	
79	ÉLÉMENTS DE CONSTRUCTION/CONSTRUCTION ELEMENTS	
80	ÉLÉMENTS DE CONSTRUCTION/CONSTRUCTION ELEMENTS	
81	ÉLÉMENTS DE CONSTRUCTION/CONSTRUCTION ELEMENTS	
82	ÉLÉMENTS DE CONSTRUCTION/CONSTRUCTION ELEMENTS	
83	ÉLÉMENTS DE CONSTRUCTION/CONSTRUCTION ELEMENTS	
84	ÉLÉMENTS DE CONSTRUCTION/CONSTRUCTION ELEMENTS	
85	ÉLÉMENTS DE CONSTRUCTION/CONSTRUCTION ELEMENTS	
86	ÉLÉMENTS DE CONSTRUCTION/CONSTRUCTION ELEMENTS	
87	ÉLÉMENTS DE CONSTRUCTION/CONSTRUCTION ELEMENTS	
88	ÉLÉMENTS DE CONSTRUCTION/CONSTRUCTION ELEMENTS	
89	ÉLÉMENTS DE CONSTRUCTION/CONSTRUCTION ELEMENTS	
90	ÉLÉMENTS DE CONSTRUCTION/CONSTRUCTION ELEMENTS	
91	ÉLÉMENTS DE CONSTRUCTION/CONSTRUCTION ELEMENTS	
92	ÉLÉMENTS DE CONSTRUCTION/CONSTRUCTION ELEMENTS	
93	ÉLÉMENTS DE CONSTRUCTION/CONSTRUCTION ELEMENTS	
94	ÉLÉMENTS DE CONSTRUCTION/CONSTRUCTION ELEMENTS	
95	ÉLÉMENTS DE CONSTRUCTION/CONSTRUCTION ELEMENTS	
96	ÉLÉMENTS DE CONSTRUCTION/CONSTRUCTION ELEMENTS	
97	ÉLÉMENTS DE CONSTRUCTION/CONSTRUCTION ELEMENTS	
98	ÉLÉMENTS DE CONSTRUCTION/CONSTRUCTION ELEMENTS	
99	ÉLÉMENTS DE CONSTRUCTION/CONSTRUCTION ELEMENTS	
100	ÉLÉMENTS DE CONSTRUCTION/CONSTRUCTION ELEMENTS	

A	A no. du détail B no. de la feuille-cô détail C no. de la feuille-cô détail
B	
C	

Projet  
ÉTABLISSEMENT  
SAINT-FRANÇOIS  
800, MONTE ST-FRANÇOIS L'AVAIL Qc.  
REMPLACEMENT DE LA  
GÉNÉRATRICE

Titulaire  
ÉLECTRICITÉ  
ELECTRICITY  
LÉGENDE ET LISTE DES  
DESSINS/  
LEGEND AND DRAWING LIST

Conçu par F. DERASP	2018-03-12	2018-03-12
Revisé par M. BEAULÉ	2018-03-12	2018-03-12
Approuvé par G. BOUCCARRA	2018-03-16	2018-03-16
Soumission	2018-03-16	2018-03-16

No. de projet 2017-266-1001	No. de projet 312-3750
Éléments de construction 2017-266-1001-E01-E15	Éléments de construction 2017-266-1001-E01-E15
No. de plan ou dessin 2017-266-1001-E01-E15-PLN	No. de plan ou dessin E01/06

CES DOCUMENTS NE DOIVENT PAS  
 ÊTRE UTILISÉS À DES FINS DE  
 CONSTRUCTION.



0	Pour soumission/for tender	15-07-09
1	Évaluation	
2		
3		
4		
5		
6		
7		
8		
9		
10		
11		
12		

A	no. du détail
B	no. de la feuille-no. détail
C	no. de la feuille-no. détail

ÉTABLISSEMENT  
 SAINT-FRANÇOIS  
 800, MONTE ST-FRANÇOIS LAVAL Q.C.  
 REMPLACEMENT DE LA  
 GÉNÉRATRICE

ÉLECTRICITÉ  
 DIAGRAMME DE DISTRIBUTION/  
 DISTRIBUTION DIAGRAM

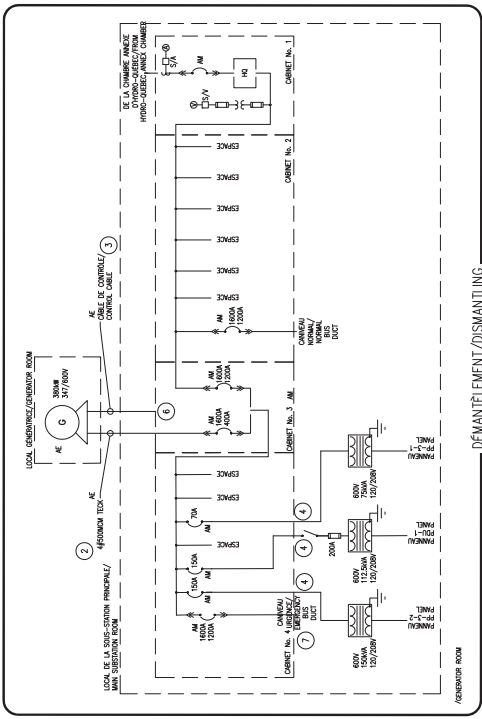
Conçu par	F. DERESPÉ	2018-03-12
Approuvé par	M. BEAULÉ	2018-03-12
Approuvé par	G. BOUCHARD	2018-03-16
Soumission		

No. de projet	2017-266-1001	No. de plan	312-3750
Projet	2017-266-1001-E00-SE-00A	No. de document	
No. de plan ou dessin	2017-266-1001-E00-SE-00A	No. feuille	
	2017-266-1001-E00-SE-00A		E02/006

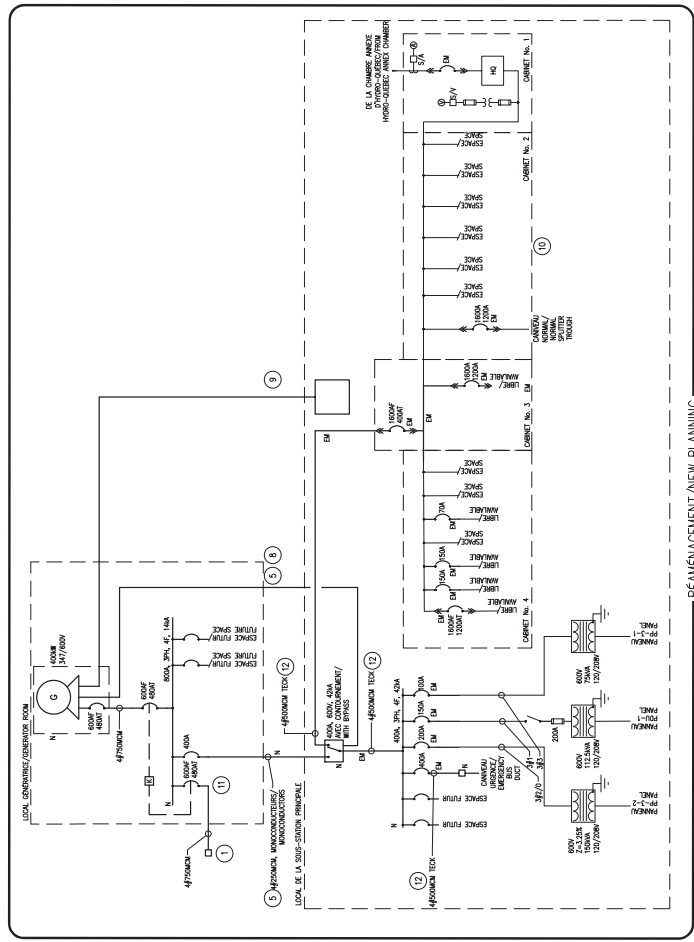
NOTES GÉNÉRALES/GENERAL NOTES:  
 - À MOINS INDICATIONS CONTRAIRES, TOUTS LES ÉQUIPEMENTS  
 MONTÉS DANS L'EXTRAIT DE DÉMANTÈLEMENT SONT À  
 DÉMANTÉLER. LES ÉQUIPEMENTS À REMPLACER SONT  
 MONTÉS DANS L'EXTRAIT DE NOUVEAU MONTAGE. LE  
 SCHÉMA DE DÉMANTÈLEMENT/DE NEW PLANNING  
 SHOWN IN THE DISMANTLING EXTRACT MUST BE CONSERVED.

NOTES SPÉCIFIQUES/SPECIFIC NOTES:

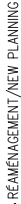
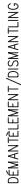
1. BOÎTIER DE RACCORDEMENT EXTÉRIEUR AVEC PRISE CAMLOCK  
 À DÉMANTÉLER. LE CÂBLE DE LA SÉRIE-STATIEN PRINCIPALE  
 CAMLOCK SOCKET FOR CONNECTING A LOAD BANK OR A  
 MOBILE/ GENERATOR.
2. LE CÂBLE TEX, LES CONDUCTEURS DE PUISSANCE ET LES  
 CONDUCTEURS DE CONTRÔLE SONT À DÉMANTÉLER. LE  
 CÂBLE TEX DOIT ÊTRE CONSERVÉ POUR LE  
 REMPLACEMENT/RE TEX CABLE. THE POWER CONDUCTORS  
 AND THE CONTROL CONDUCTORS MUST BE DISMANTLED. THE  
 TEX CABLE MUST BE CONSERVED FOR THE NEW PLANNING.
3. COMMANDE DE DÉMARRAGE À DÉMANTÉLER/  
 START UP COMMAND TO DISMANTLE.
4. LES CONDUCTEURS DANS LES CONDUITS ENTRE LA  
 SÉRIE-STATIEN PRINCIPALE ET LES CHARGES DOIVENT ÊTRE  
 REMPLACÉS. LES CONDUITS DEVRAIENT ÊTRE MODIFIÉS/  
 REPLACES. THE CONDUITS BETWEEN THE MAIN  
 SITUATION AND THE LOADS MUST BE REPLACED. THE  
 CONDUITS MAY BE MODIFIED.
5. CÂBLE RÉSISTANT AU FEU 1 HEURE, S'ASSURER D'AVOIR LES  
 RÈGLEMENTS REQUIS SELON L'ARTICLE 4-004-10 DU CODE  
 ÉLECTRIQUE. ASSURER QUE LES CONDUCTEURS SONT  
 ÉLECTRIQUE. ASSURE THAT THE CONDUCTORS ARE  
 COMPLIANT WITH THE 4-004-10 ARTICLE OF  
 ELECTRICAL CODE.
6. TOUT LE CONTRÔLE FAISANT PARTIE DU COMMANDEUR DE  
 TRANSFERT AUTOMATIQUE LOCALISÉ DANS LE COMPARTIMENT  
 DE LA SÉRIE-STATIEN PRINCIPALE/ALL CONTROLS OF THE  
 AUTOMATIC TRANSFER SWITCH MUST BE DISMANTLED.  
 THE CONTROL COMPARTMENT MUST BE DISMANTLED.
7. LE CÂBLEAU D'URGENCE SERA DÉMANTÉLÉ ENTRE LA  
 SÉRIE-STATIEN PRINCIPALE ET LE POINT DE RACCORDEMENT  
 À LA SÉRIE-STATIEN PRINCIPALE. LE CÂBLE DE LA SÉRIE-STATIEN  
 PRINCIPALE/EMERGENCY BUS MUST BE DISMANTLED  
 BETWEEN THE MAIN SITUATION AND THE CONNECTOR OF THE  
 SPLITTER BOX.
8. COMMANDE DE DÉMARRAGE (4 CONDUCTEURS)/  
 START-UP COMMAND (4 CONDUCTORS)
9. CONDUIT DE CONTRÔLE ENTRE CONTRÔLEUR DU GROUPE  
 GÉNÉRATRICE ET CÂBLEAU DE SURVEILLANCE AVEC:  
 -CÂBLE BELDEN 8041  
 -JMP POUR L'ALIMENTATION 24Vdc.  
 CONTROL CONDUIT CABLES BETWEEN THE GENERATOR SET PLC  
 AND THE SUPERVISION INTERFACE WITH THE FOLLOWING  
 -BELDEN CABLE 8041  
 -JMP FOR 24 Vdc POWER SUPPLY
10. RECONDITIONNEMENT DES DISJONCTEURS DÉRÉGULÉS, VOR  
 REPAIR/RECONDITIONING OF UNREGULATED CIRCUIT  
 BREAKERS, REFER TO ANNEX A.
11. DISJONCTEUR AVEC SAINT TRIP 24 Vdc ET SÉLECTEUR DEUX  
 POSITIONS. À DÉMANTÉLER. LE DISJONCTEUR MOBILE  
 EN FONCTIONNEMENT NORMAL :  
 LE DISJONCTEUR PRINCIPAL EST FERMÉ.  
 LE DISJONCTEUR BANC DE CHARGE/GROUPE MOBILE EST  
 OUVERT.  
 LA CLÉ EST CAPTIVE AU DISJONCTEUR PRINCIPAL DONC ON  
 NE PEUT PAS FERMER LE DISJONCTEUR BANC DE  
 CHARGE/GROUPE MOBILE.  
 LE DISJONCTEUR PRINCIPAL EST OUVERT.  
 LE DISJONCTEUR BANC DE CHARGE/GROUPE MOBILE EST  
 FERMÉ.  
 LE DISJONCTEUR BANC DE CHARGE/GROUPE MOBILE EST  
 FERMÉ. LE DISJONCTEUR BANC DE CHARGE/GROUPE MOBILE  
 EST CAPTIF. LE DISJONCTEUR BANC DE CHARGE/GROUPE  
 MOBILE NE PEUT PAS ÊTRE FERMÉ.  
 LE DISJONCTEUR PRINCIPAL.  
 LES DEUX DISJONCTEURS SONT FERMÉS.  
 UNE 24 Vdc CLÉ EST REQUISE POUR CETTE SITUATION. PUISQU'UNE  
 CLÉ EST CAPTIVE AU DISJONCTEUR PRINCIPAL, ON NE PEUT PAS  
 EN CAS DE PANNE, UNE COMMANDE D'OUVERTURE EST  
 ENVOYÉE AU DISJONCTEUR BANC DE CHARGE/GROUPE MOBILE  
 PAR LE CONTRÔLEUR DU GROUPE ÉLECTRODIESEL/  
 CIRCUIT BREAKER WITH 24 Vdc SAINT TRIP AND A SELECTOR  
 SWITCH. THE KEY IS CAPTIVE TO THE MAIN CIRCUIT BREAKER.  
 IN THE EVENT OF A FAILURE, A COMMAND TO OPEN IS  
 SENT TO THE LOAD BANK/MOBILE GENERATOR BY THE  
 MAIN CIRCUIT BREAKER IS CLOSED.  
 THE KEY IS CAPTIVE INSIDE THE MAIN CIRCUIT BREAKER.  
 THE MAIN CIRCUIT BREAKER CANNOT BE CLOSED.  
 THE KEY IS CAPTIVE INSIDE THE MAIN CIRCUIT BREAKER.  
 THE MAIN CIRCUIT BREAKER CANNOT BE CLOSED.  
 MOBILE GENERATOR.  
 THE LOAD BANK/MOBILE GENERATOR IS OPEN.  
 THE KEY IS CAPTIVE INSIDE THE LOAD BANK/MOBILE  
 GENERATOR. IN THE EVENT OF A FAILURE, THE MAIN CIRCUIT  
 BREAKER CANNOT BE CLOSED.  
 LOAD BANK:  
 THE MAIN CIRCUIT BREAKERS ARE CLOSED.  
 A SECOND KEY IS REQUIRED FOR THIS SITUATION BECAUSE A  
 KEY IS CAPTIVE INSIDE THE MAIN BREAKER WHEN A POWER  
 FAILURE OCCURS. THE MAIN CIRCUIT BREAKER CANNOT BE  
 CLOSED. A SECOND KEY IS REQUIRED TO CONTROL THE  
 GENERATOR SET CONTROLLER TO THE LOAD BANK/MOBILE  
 GENERATOR CIRCUIT BREAKER.
12. UTILISER LE CÂBLE TEX CONSERVÉ/  
 USE EXISTING TEX CABLE



DÉMANTÈLEMENT/DISMANTLING



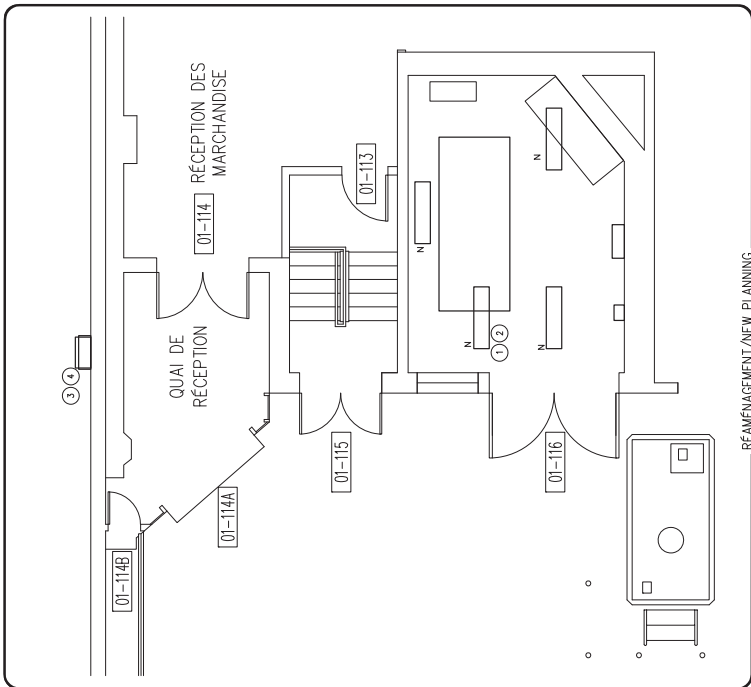
REMPLACEMENT/NEW PLANNING



NOTES GÉNÉRALES/GENERAL NOTES:

CONSERVER L'ALIMENTATION DES LUMINAIRES EXISTANTS  
POUR RACCORDER LES NOUVEAUX LUMINAIRES./  
FOR CONNECTING NEW LIGHTING FIXTURES, USE AND  
CONSERVE EXISTING LIGHTING CONNECTIONS.

TOUS LES LUMINAIRES SONT DE TYPE A, VOIR DIVISION  
26 50 00./ALL LIGHTING FIXTURES ARE OF TYPE A, REFER  
TO DIVISION 26 50 00.

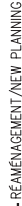


**NOTE: GÉNÉRALE/GENERAL NOTE:**

L'EMPLOI COMBINE DES NOUVEAUX LUMIÈRES SEDA DÉTERMINER AU CHANTIER, EXACTEMENT DE LA NEW LIGHTING FIXTURES WILL BE DETERMINED ON-SITE.


**NOTES: SPÉCIFIQUES/SPECIFIC NOTES:**

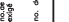
- 1 CONSERVER L'ALIMENTATION DES LUMIÈRES EXISTANTS POUR L'EXISTANT/KEEP THE EXISTING LIGHTING FEEDS FOR EXISTING LIGHTING FIXTURES. USE AND MAINTAIN EXISTING LIGHTING CONNECTIONS.
- 2 LUMINAIRE DE TYPE A, VOIR DIMENSION 26 50 00 / TYPE A LIGHTING FIXTURE, REFER TO DIMENSION 26 50 00.
- 3 LUMINAIRE DE TYPE B, VOIR DIMENSION 26 50 00 / TYPE B LIGHTING FIXTURE, REFER TO DIMENSION 26 50 00.
- 4 S'ACROCHER À UN CROU D'ÉCLAIRAGE EXTERIEUR EXISTANT/CONNECT TO EXISTING OUTDOOR LIGHTING CIRCUIT.



- NOTES SPÉCIFIQUES/SPECIFIC NOTES:

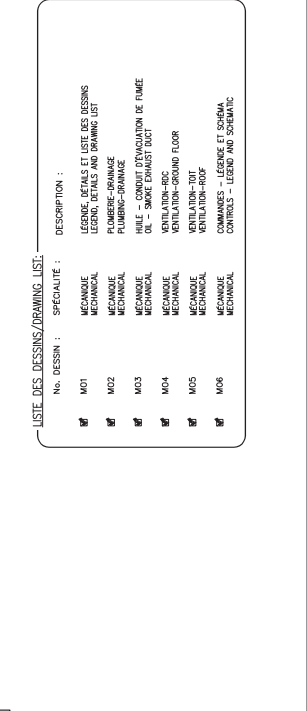
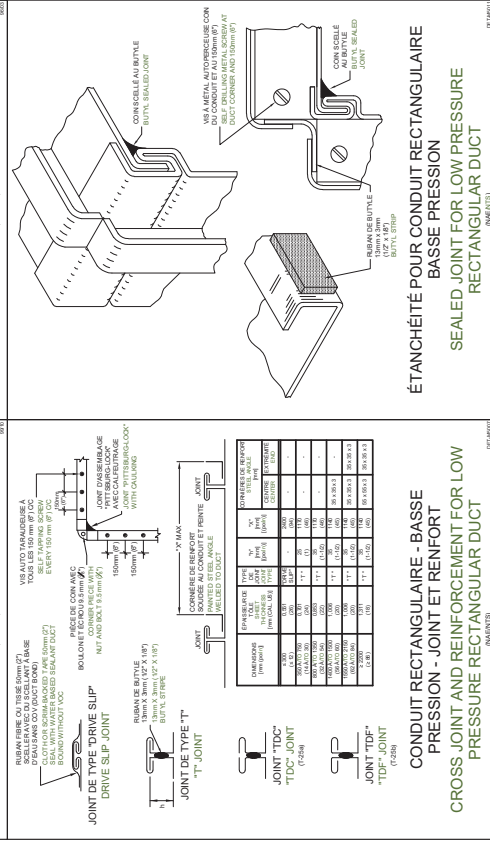


 Travaux publics et services gouvernementaux Canada	Public Works and Government Services Canada
Direction générale des biens immobiliers	Real Property branch
Région du Québec	Quebec region

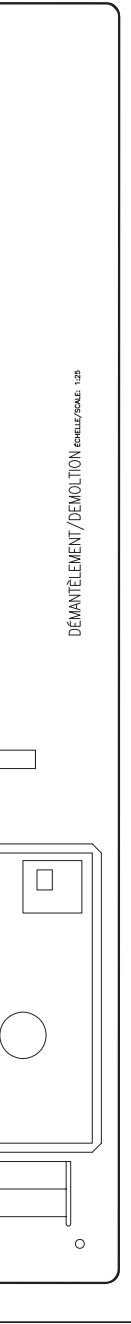
0	révisions	4-27-00	POUR SOUMISSIONS/PPR TENDER	14-07-2016	
		A n° de détail		B n° de la feuille-co détail	
		C n° de la feuille-co détail		D n° de la feuille-co détail	
Projet					
ÉTABLEMENT SAINT-FRANÇOIS 800, MONTE ST-FRANÇOIS LAVAL, QC REMPLACEMENT DE LA GÉNÉRATRICE					
Détail					
ÉLECTRICITÉ <b>ELECTRICITY</b> SERVICES SOUS-SOL/ BASEMENT ELECTRICAL SERVICES					
Cronopar pour		2016-03-12		Date	
F. C. S&P		2016-03-12		Date	
N° de plan		2016-03-12		Date	
N° de feuille		2016-03-12		Date	
Approuvé par		2016-03-16		Date	
G. BLOUCHAR		2016-03-16		Date	
Soumission		Gestionnaire de projet		Date	
N° de projet		312-3750		N° de projet	
2017-266-1001		312-3750		N° de projet	
N° de plan		N° de plan		N° de plan	
N° de feuille		N° de feuille		N° de feuille	
2017-226-101-EQS-SS		2017-226-101-EQS-SS		N° de plan	
2017-226-101-EQS-SS		2017-226-101-EQS-SS		N° de plan	
2017-226-101-EQS-SS		2017-226-101-EQS-SS		N° de plan	





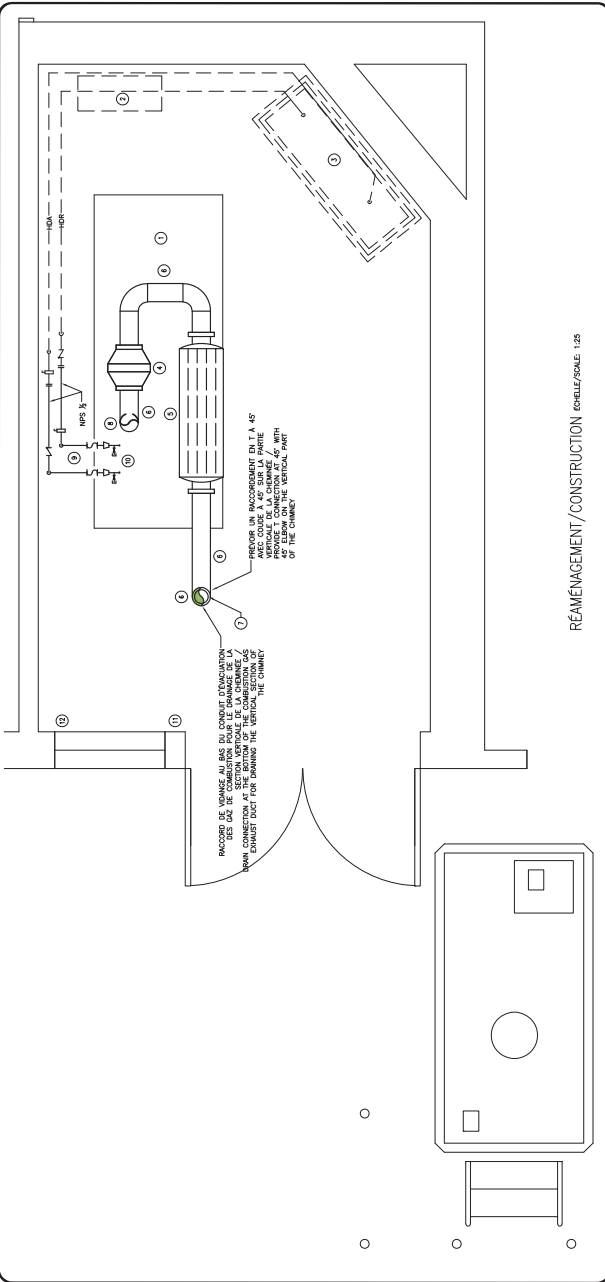




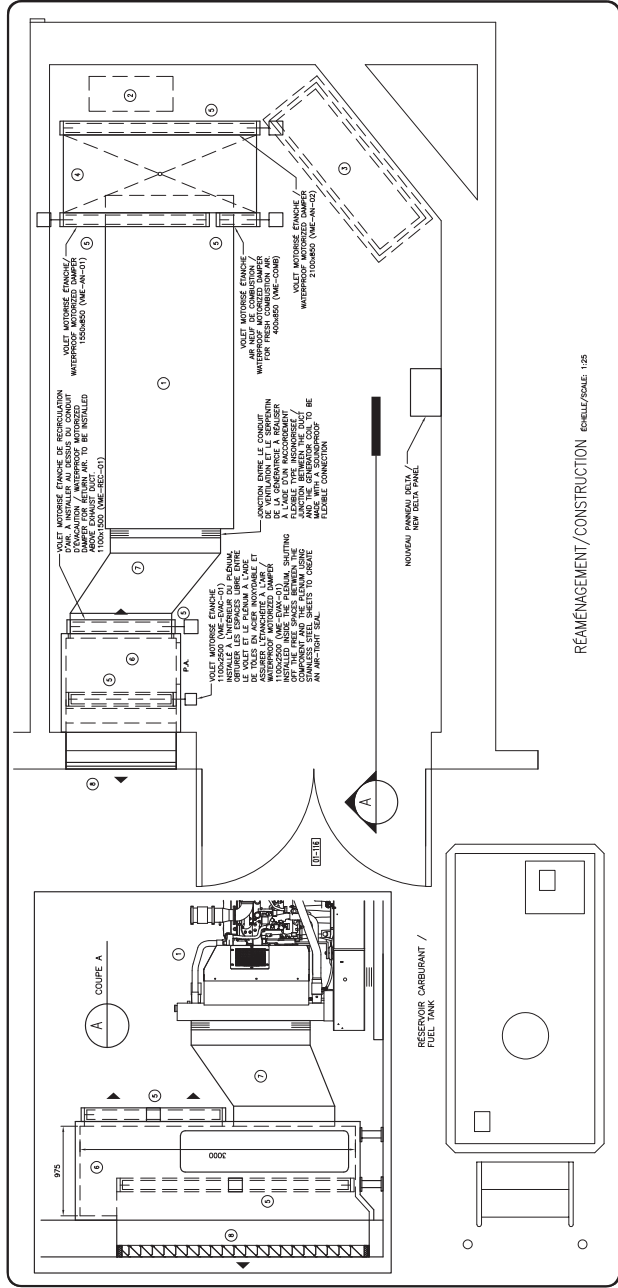


REÂMENAGEMENT / CONSTRUCTION | CHERIZ/ISOLE 1:25

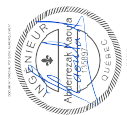
Downloaded from <https://www.cambridge.org/core>. University of Cambridge, on 02 Jun 2020 at 10:00:00, subject to the Cambridge Core terms of use, available at <https://www.cambridge.org/core/terms>. <https://doi.org/10.1017/S0022278X20000509>



○



CESES DOCUMENTS NE DOIVENT PAS  
ÊTRE UTILISÉS À DES FINS DE  
CONSTRUCTION.

[illegible]

Projet

Jessin

---

MÉCANIQUE  
**MECHANICAL**

VENTILATION - TOIT

**VENTILATION - ROOF**

Compu par A. KAQUILA	2018-03-12 Date
Dessiné par A. KAQUILA	2018-03-12 Date
Approuvé par A. KAQUILA	2018-03-16 Date
Soumission	Généraliste de projet

No de projet	No de projet	No de classement
2017-266-1001	312-3750	
Client		
2017-266-1001-M05-LEJIS		
No de plan ou dessin		
2017-266-1001-M05-LEJIS		
No feuille		
M05/06		

— NOTE(S) SPÉCIFIQUE(S) DÉMANTÈLEMENT : —

- ① DIMENSIONS EXTERNES APPROXIMATIVES DE LA CLOQUE.
- ② OUVERTURE LIBRE D'ENTRÉE D'AIR.

DEMOLITION NOTES :

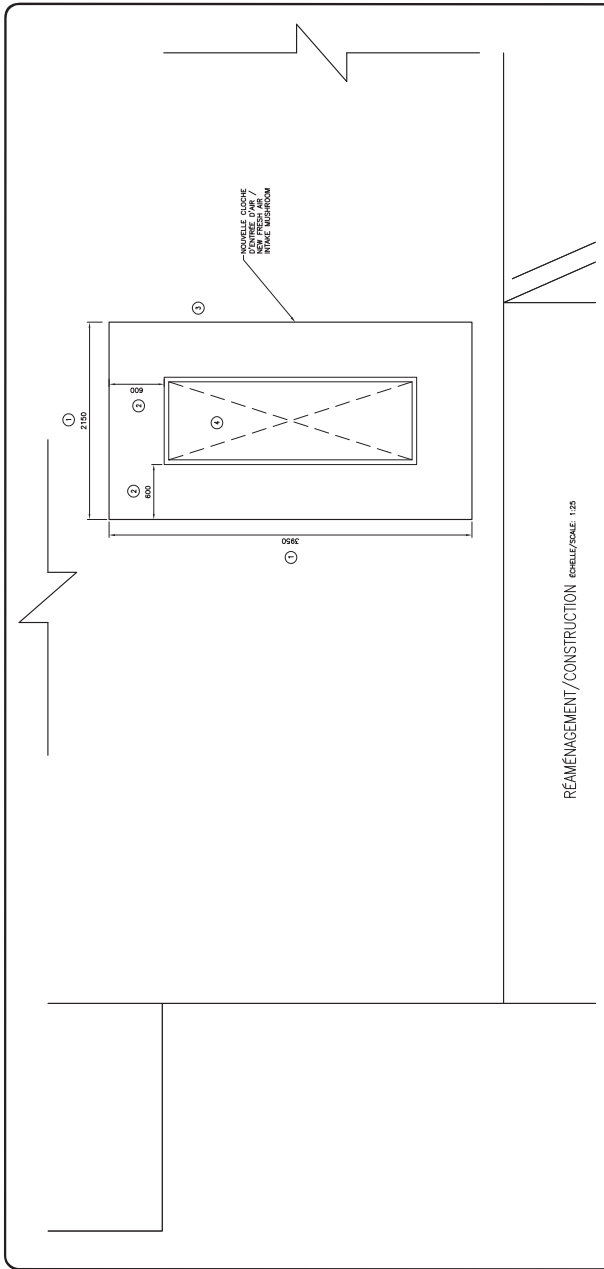
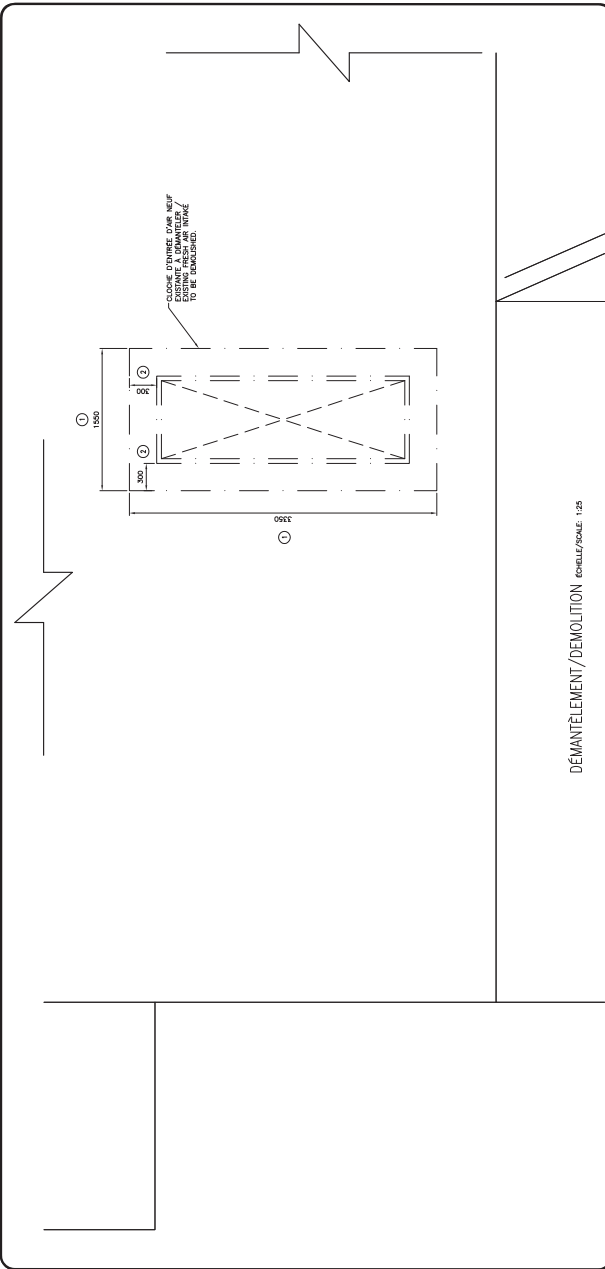
- ① APPROXIMATE EXTERNAL DIMENSIONS OF FRESH AIR ENTRY MUSHROOM.
- ② FRESH AIR FREE OPENING.

NOTE(S) SPECIFIQUE(S) RÉAMÉNAGEMENT :

- [illegible]

CONSTRUCTION NOTES:

1. APPROXIMATE EXTERNAL DIMENSIONS OF NEW MICROFURN.
2. APPROXIMATE DIMENSIONS OF FRESH AIR OPENING.
3. NEW MICROFURN IS TO BE DESIGNED TO THE FOLLOWING CRITERIA:
  - NOT TO BE IMBROVED BY A MANUFACTURER'S DESIGN FOR THIS TYPE OF WORK.
  - TO BE INSTALLED WITHOUT
  - TO HAVE A MAXIMUM PRESSURE LOSS OF GUST OF WATER FOR A TOTAL FLOW OF 20000 CFM.
  - TO HAVE A TOTAL FLOW OF 20000 CFM.
  - TO BE INSTALLED AT A TOTAL FLOW OF 20000 CFM.
4. INSTALLATION SUBCONTRACTOR IS RESPONSIBLE TO ENSURE ALL NECESSARY MEASUREMENTS OF EXISTING CHIMNEY ARE TAKEN AND THE CORRECT DIMENSIONING OF THE NEW FRESH AIR OPENING IS MADE. THE NEW FRESH AIR OPENING IS TO BE INSTALLED IN THE EXISTING CHIMNEY. ENSURE THE INSTALLATION IS PROPERLY SEALED AND ANCHORED TO THE EXISTING CHIMNEY.



[illegible]

11  
 12  
 13  
 14  
 15  
 16  
 17  
 18  
 19  
 20  
 21  
 22  
 23  
 24  
 25  
 26  
 27  
 28  
 29  
 30  
 31  
 32  
 33  
 34  
 35  
 36  
 37  
 38  
 39  
 40  
 41  
 42  
 43  
 44  
 45  
 46  
 47  
 48  
 49  
 50  
 51  
 52  
 53  
 54  
 55  
 56  
 57  
 58  
 59  
 60  
 61  
 62  
 63  
 64  
 65  
 66  
 67  
 68  
 69  
 70  
 71  
 72  
 73  
 74  
 75  
 76  
 77  
 78  
 79  
 80  
 81  
 82  
 83  
 84  
 85  
 86  
 87  
 88  
 89  
 90  
 91  
 92  
 93  
 94  
 95  
 96  
 97  
 98  
 99  
 100  
 101  
 102  
 103  
 104  
 105  
 106  
 107  
 108  
 109  
 110  
 111  
 112  
 113  
 114  
 115  
 116  
 117  
 118  
 119  
 120  
 121  
 122  
 123  
 124  
 125  
 126  
 127  
 128  
 129  
 130  
 131  
 132  
 133  
 134  
 135  
 136  
 137  
 138  
 139  
 140  
 141  
 142  
 143  
 144  
 145  
 146  
 147  
 148  
 149  
 150  
 151  
 152  
 153  
 154  
 155  
 156  
 157  
 158  
 159  
 160  
 161  
 162  
 163  
 164  
 165  
 166  
 167  
 168  
 169  
 170  
 171  
 172  
 173  
 174  
 175  
 176  
 177  
 178  
 179  
 180  
 181  
 182  
 183  
 184  
 185  
 186  
 187  
 188  
 189  
 190  
 191  
 192  
 193  
 194  
 195  
 196  
 197  
 198  
 199  
 200  
 201  
 202  
 203  
 204  
 205  
 206  
 207  
 208  
 209  
 210  
 211  
 212  
 213  
 214  
 215  
 216  
 217  
 218  
 219  
 220  
 221  
 222  
 223  
 224  
 225  
 226  
 227  
 228  
 229  
 230  
 231  
 232  
 233  
 234  
 235  
 236  
 237  
 238  
 239  
 240  
 241  
 242  
 243  
 244  
 245  
 246  
 247  
 248  
 249  
 250  
 251  
 252  
 253  
 254  
 255  
 256  
 257  
 258  
 259  
 260  
 261  
 262  
 263  
 264  
 265  
 266  
 267  
 268  
 269  
 270  
 271  
 272  
 273  
 274  
 275  
 276  
 277  
 278  
 279  
 280  
 281  
 282  
 283  
 284  
 285  
 286  
 287  
 288  
 289  
 290  
 291  
 292  
 293  
 294  
 295  
 296  
 297  
 298  
 299  
 300  
 301  
 302  
 303  
 304  
 305  
 306  
 307  
 308  
 309  
 310  
 311  
 312  
 313  
 314  
 315  
 316  
 317  
 318  
 319  
 320  
 321  
 322  
 323  
 324  
 325  
 326  
 327  
 328  
 329  
 330  
 331  
 332  
 333  
 334  
 335  
 336  
 337  
 338  
 339  
 340  
 341  
 342  
 343  
 344  
 345  
 346  
 347  
 348  
 349  
 350  
 351  
 352  
 353  
 354  
 355  
 356  
 357  
 358  
 359  
 360  
 361  
 362  
 363  
 364  
 365  
 366  
 367  
 368  
 369  
 370  
 371  
 372  
 373  
 374  
 375  
 376  
 377  
 378  
 379  
 380  
 381  
 382  
 383  
 384  
 385  
 386  
 387  
 388  
 389  
 390  
 391  
 392  
 393  
 394  
 395  
 396  
 397  
 398  
 399  
 400  
 401  
 402  
 403  
 404  
 405  
 406  
 407  
 408  
 409  
 410  
 411  
 412  
 413  
 414  
 415  
 416  
 417  
 418  
 419  
 420  
 421  
 422  
 423  
 424  
 425  
 426  
 427  
 428  
 429  
 430  
 431  
 432  
 433  
 434  
 435  
 436  
 437  
 438  
 439  
 440  
 441  
 442  
 443  
 444  
 445  
 446  
 447  
 448  
 449  
 450  
 451  
 452  
 453  
 454  
 455  
 456  
 457  
 458  
 459  
 460  
 461  
 462  
 463  
 464  
 465  
 466  
 467  
 468  
 469  
 470  
 471  
 472  
 473  
 474  
 475  
 476  
 477  
 478  
 479  
 480  
 481  
 482  
 483  
 484  
 485  
 486  
 487  
 488  
 489  
 490  
 491  
 492  
 493  
 494  
 495  
 496  
 497  
 498  
 499  
 500  
 501  
 502  
 503  
 504  
 505  
 506  
 507  
 508  
 509  
 510  
 511  
 512  
 513  
 514  
 515  
 516  
 517  
 518  
 519  
 520  
 521  
 522  
 523  
 524  
 525  
 526  
 527  
 528  
 529  
 530  
 531  
 532  
 533

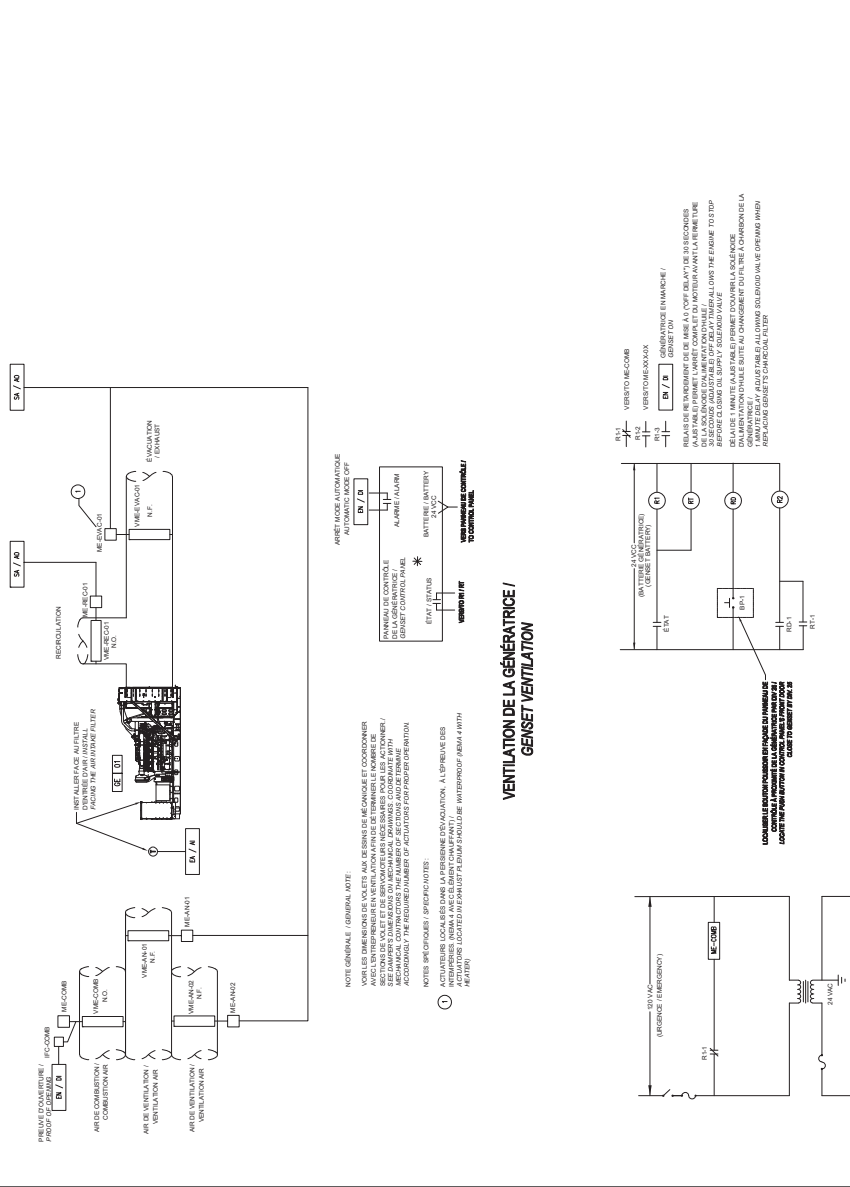
[illegible]

RELAY TERMINATION POINT  
CONNECTED TO SUPPLY SOURCE IN THE LABORATORY

[illegible]

① **PLAGE DE COMMUNICATEUR CONDUITE ET INTÉGRATION**  
**WIRELESS COMMUNICATIONS CABLE, AIR, COFAX ET**  
**MODEMS INTÉGRATION V.42**

**SCHÉMA D'ARCHITECTURE PARTIEL DU RÉSEAU**  
*PARTIAL ARCHITECTURE DIAGRAM NETWORK*





## DEVIS D'ARCHITECTURE

[illegible][illegible][illegible]

Détails	ARCHITECTURE ARCHITECTURE	DEVIS	TECHNICAL SPECIFICATIONS
Couçu par	MYLENE BOIVERT	2018-05-19	
Dessiné par	PIERRE-ETIENNE DANGLE	2018-05-19	
Approuvé par	MARTIN CÔTE	2018-05-19	
Sourciment	Génération de projet	2018-05-19	
No de projet	2017-228-1001	312-3750	
Date	2017-228-1001	No de classement	
	18070AA01-A02 DWG		
	18070AA01-A02 DWG		A01/04
	18070AA01-A02 DWG		

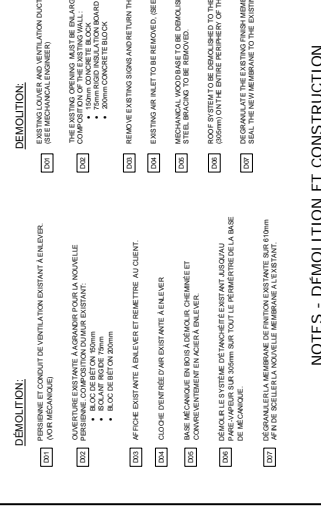
[illegible][illegible]







NOUVEAU CLOCHE D'ENTRÉE D'AIR (VOIR MÉCANIQUE)	NEW AIR INLET BELL (SEE MECHANICAL)
NOUVELLE CLOCHE D'ENTRÉE D'EAU (VOIR MÉCANIQUE)	NEW WATER INLET BELL (SEE MECHANICAL)
NOUVELLE CLOCHE D'ENTRÉE D'EAU (VOIR MÉCANIQUE)	NEW WATER INLET BELL (SEE MECHANICAL)
NOUVELLE CLOCHE D'ENTRÉE D'EAU (VOIR MÉCANIQUE)	NEW WATER INLET BELL (SEE MECHANICAL)



PROJECT 1.

AutoCAD	2018/07/06	0:\2018\18-07\01 P
---------	------------	--------------------