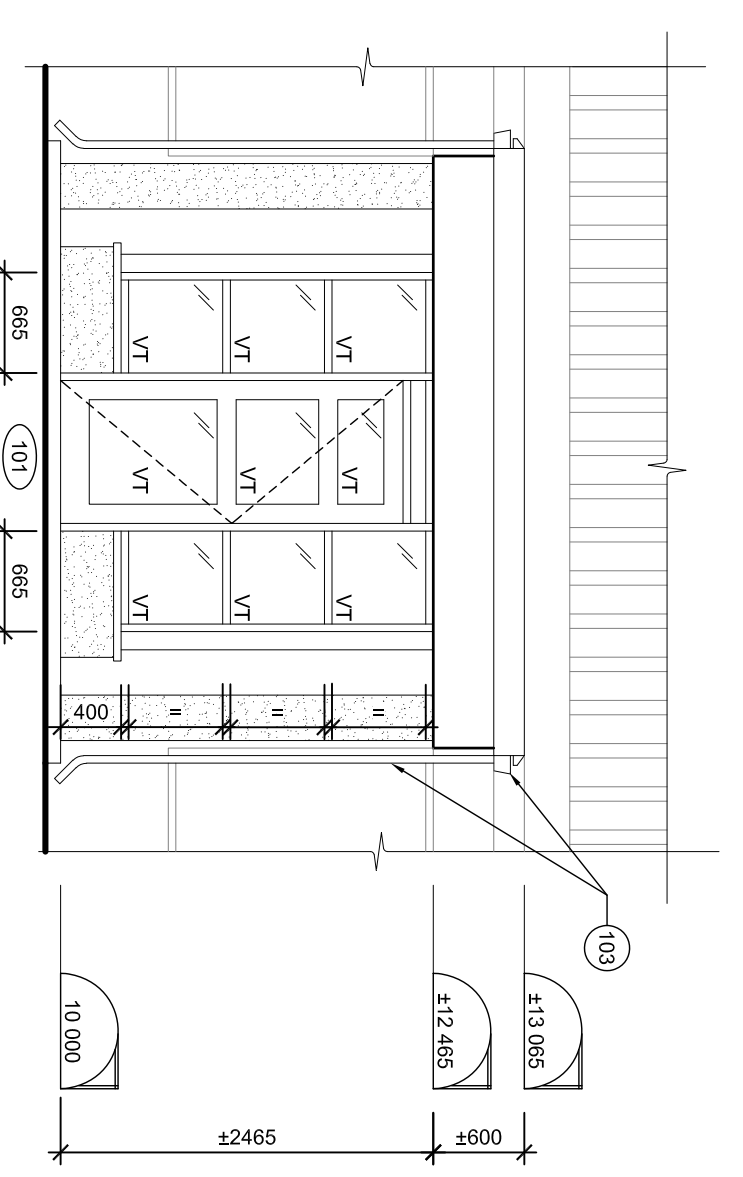
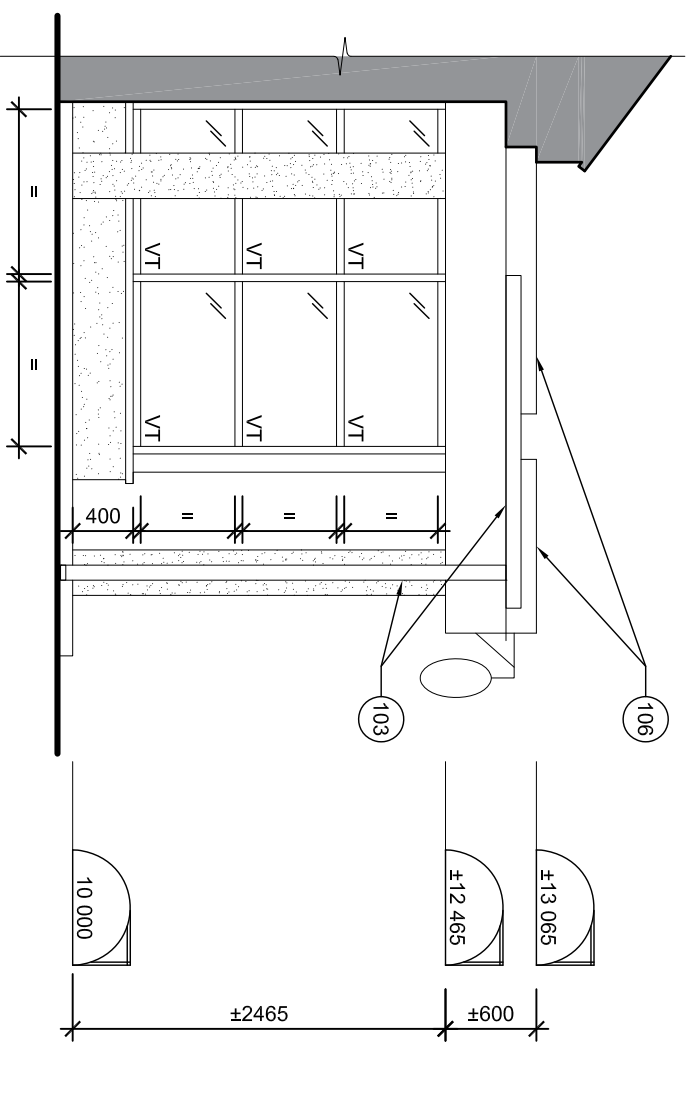


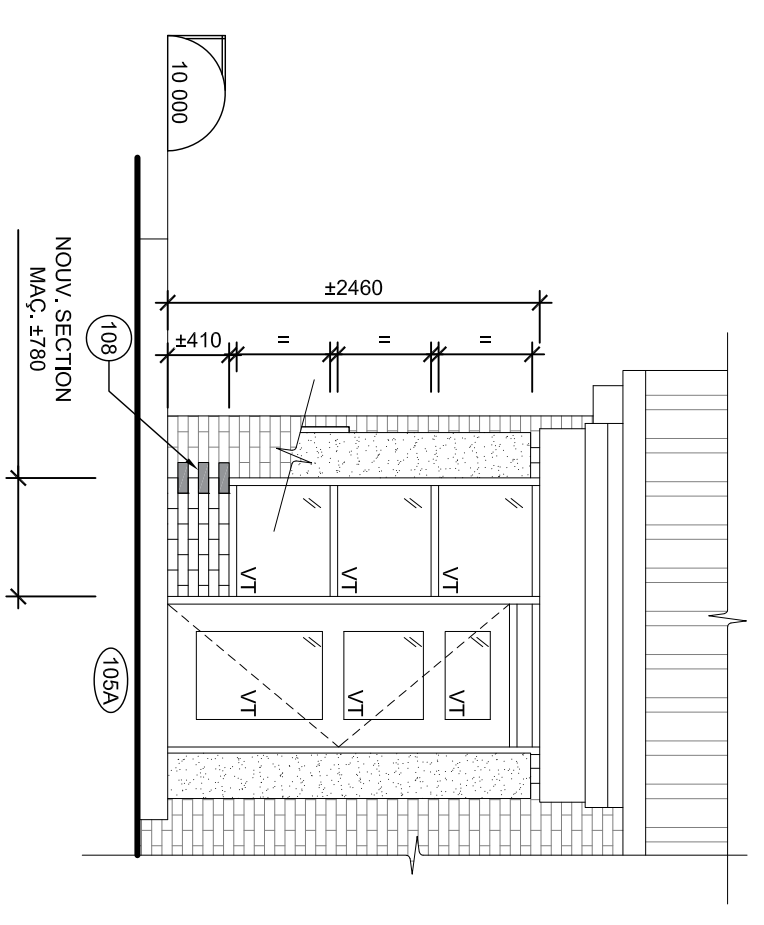
DÉTAIL EN PLAN - JONCTION MUR-RIDEAU ET MUR EXIST.  
DETAIL IN PLAN - JOCT CURTAIN WALL AND EXIST. WALL



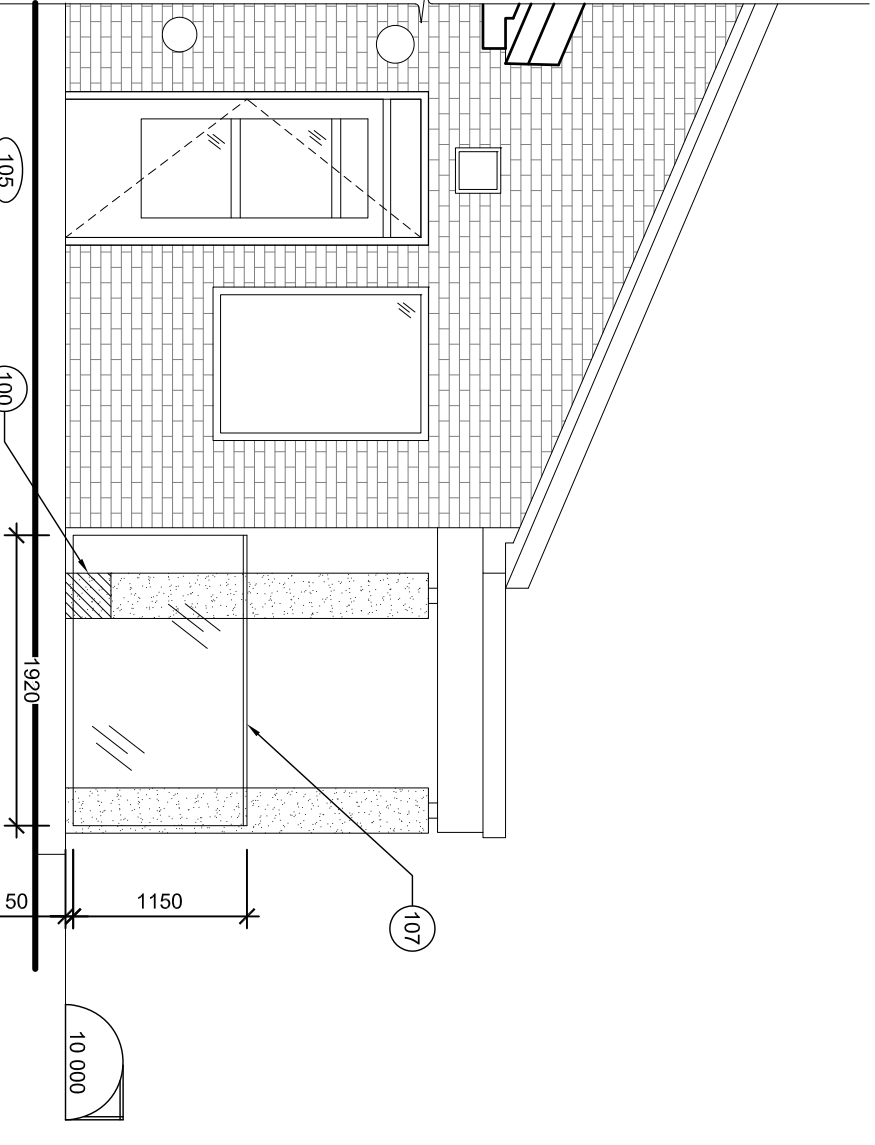
NOUV. - ÉLV. EXT. PARTIELLE - PORTE 101  
NEW - PARTIAL EXT. ELEVATION - DOOR 101



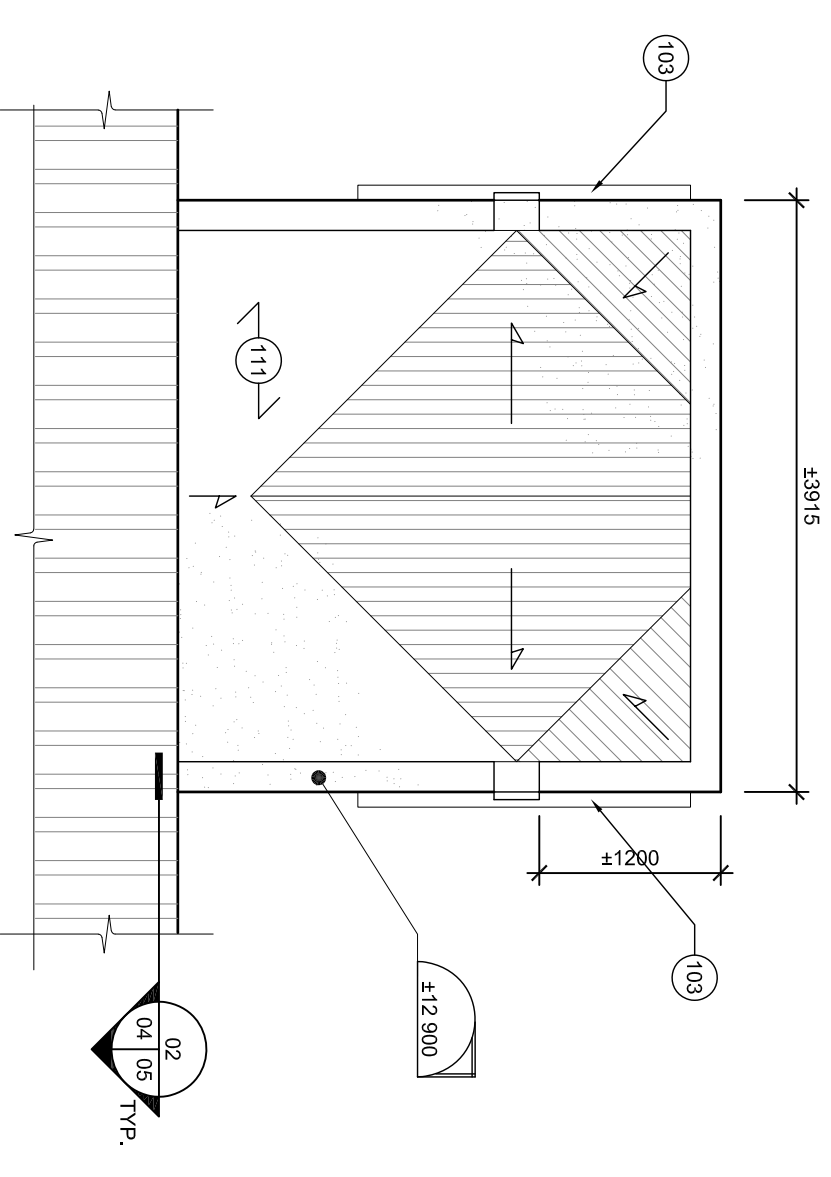
NOUV. ÉLEVATION VESTIBULE LOCAL 101  
NEW - ELEVATION VESTIBULE - LOCAL 101



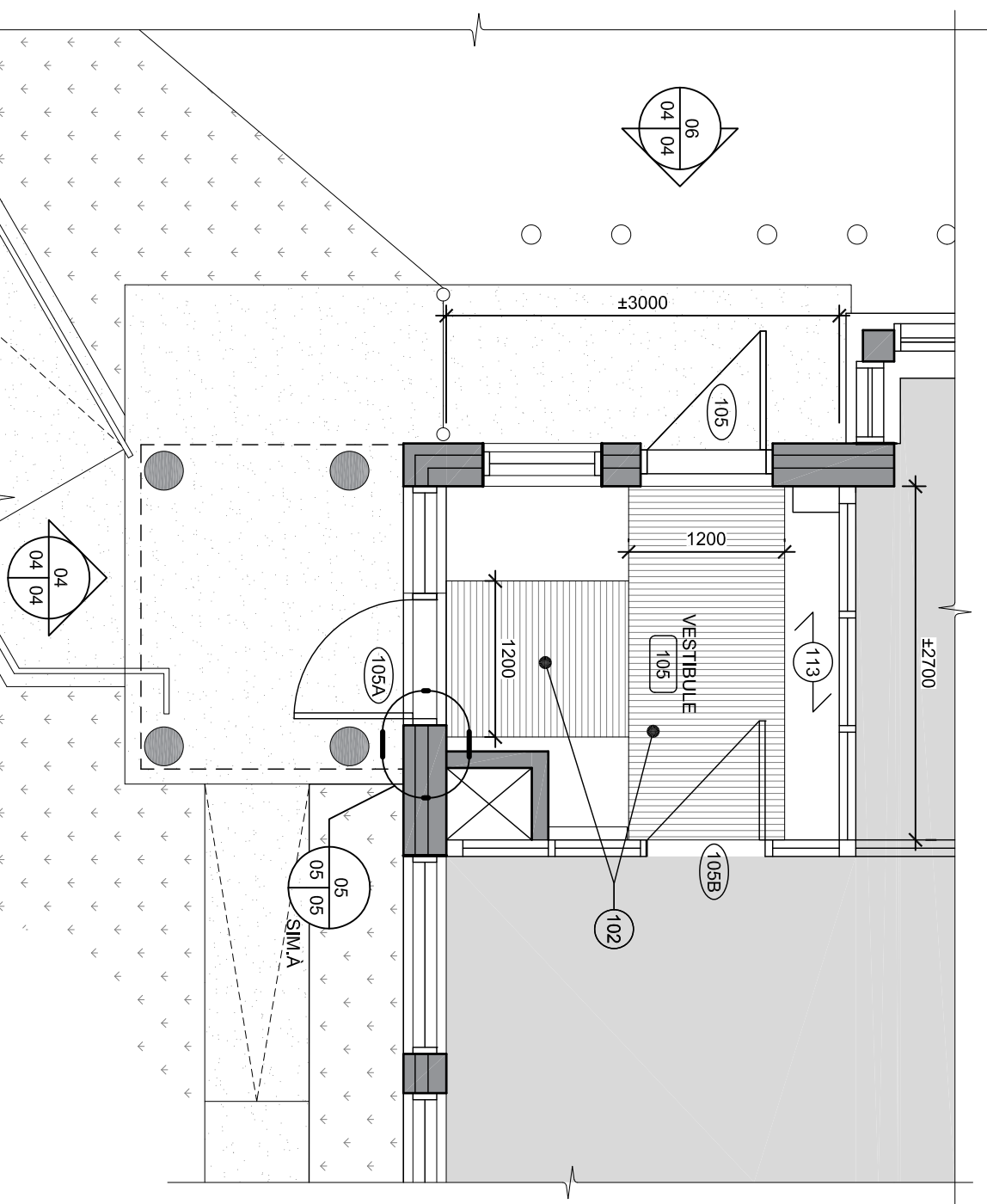
NOUV. ÉLEVATION EXT. PORTE 105A  
NEW ELEVATION EXT. DOOR 105A



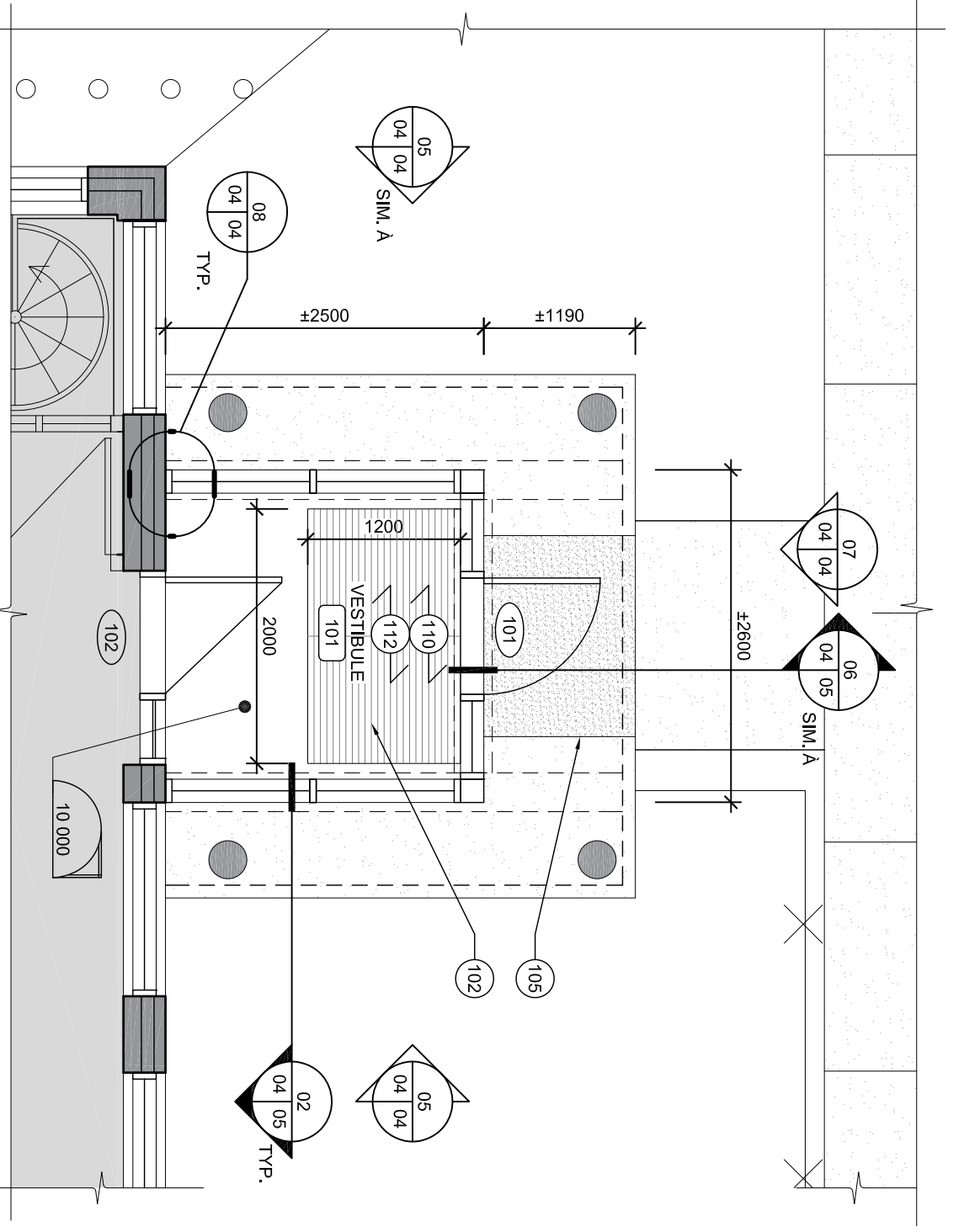
NOUV. - ÉLEVATION EXT. PARTIELLE - PORTE 105  
NEW - ELEVATION EXT. PARTIEL - DOOR 105



NOUV. PLAN DE TOITURE LOCAL 101  
NEW ROOF PLAN - LOCAL 101



NOUV. / NEW  
PLAN LOCAL 105



NOUV. / NEW  
PLAN LOCAL 101

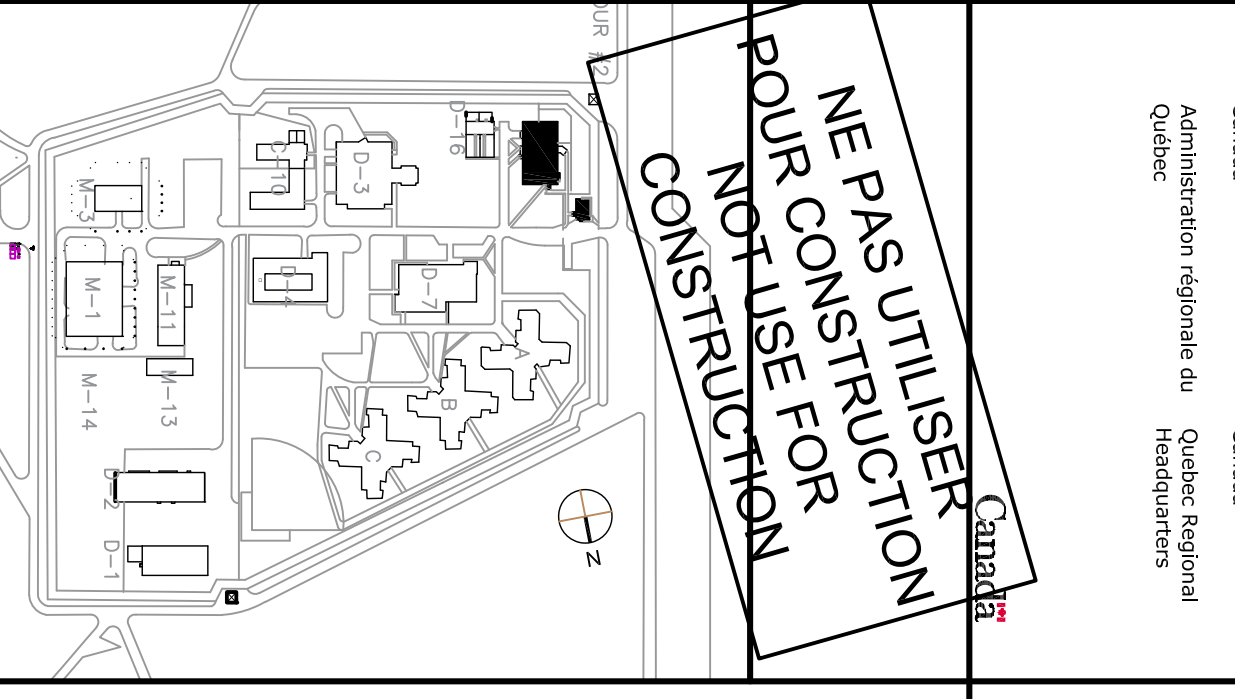
NOTES GÉNÉRALES

- PLANCHERS: SAUF INDICATION CONTRAIRE AUX PLANS, TOUS LES NOUVEAUX PLANCHERS SONT DE TYPE P-1 FINITION INTÉRIEURE
- PEINTURE: FOURNISSEZ AUX 101, 104A ET 105, SAUF INDICATIONS CONTRAIRE AUX PLANS, TOUTES LES SURFACES DE GYPSE, DE M.A.C. DE BLOD DE BÉTON, DE PANNEAUX DE BÉTON LÉGER ET LES PORTES ET CLOISONS D'AGIER EXIST. CONSERVÉES SONT À PRÉPARER, APPRÊTER ET PEINDRE. VOIR DEVIS SECTION 09 91 23 - PEINTURE
- PARE VAPOR ET LANCHER P-2: FOURNIR ET INSTALLER SUR NOUVEAU CHAPE DE BÉTON MORTIER AUTONIVEAU À 3 COMPOSANTS À BASE DE POXO-CIMENT TEL QUE SIKAFLOOR 81 OU ÉQUIVALENT 2,5-4MM (100-160MILS) SELON LES RECOMMANDATIONS DU FABRICANT.
- RENETEMENT EPOXYDIQUE: FOURNISSEZ ET INSTALLER DES LOCALS 101, 104A ET 105, FOURNIR ET INSTALLER LE SYSTÈME DE REV. EPOXYDIQUE TEL QUE SIKAFLOOR 261 SYST. 2 OU ÉQUIV. APPROUVÉ.
- PRÉPARATION MÉCANIQUE AFIN D'OBTENIR UN CSP 3-3 (BLASTRAC)
- RÉPARATION DES FISSURES AVEC SIKAFLOOR DUOCHEM 8107
- APPLIQUEZ UNE COUCHE DE SIKAFLOOR 261 À UNE ÉPaisseur DE 8MILS EFM
- APPLIQUEZ UNE COUCHE DE FINITION DE SIKAFLOOR THIXO À UNE ÉPaisseur DE 12-16 EFM.
- FAIRE L'APPLICATION DU REV. EPOX. SELON LES RECOMMANDATIONS DU FABRICANT.
- FOURNIR ET INSTALLER MOULURE DE TRANSITION À TOUTS LES CHANGEMENTS DE FINI FINI AVEC EXIST.
- PLINTHES: FOURNISSEZ LES LOCALS 101, 104A ET 105, FOURNIR ET INSTALLER DES PLINTHES À GORGE EN REV. EPOXYDIQUE TEL QUE FINI DE PLANCHER

GENERAL NOTE

- FLOOR: EXCEPT CONTRARY TO PLANS, ALL NEWS FLOORS ARE INTERIOR FINISH
- PAINTING: FOR PREMISES 101, 104A AND 105, EXCEPT FOR PLANE, ALL GYPSUM SURFACES, CONCRETE BLOCK MASONRY, LIGHT CONCRETE PANELS AND EXIST STEEL DOORS AND ROOMS, PRESERVED ARE TO BE PREPARED, PRIMED AND PAINTED, SEE TECHNICAL SPECIFICATIONS SECTION 09 91 23 - PAINT
- VAPOR FLOOR P-2: SUPPLY AND INSTALL NEW 2-COMPONENT EPOXY-CEMENT BASED CONCENTRATE MORTAR AS SIKAFLOOR 81 OR EQUIVALENT 2.5-4MM (100-160MILS) AS RECOMMENDED BY MANUFACTURER.
- EPOXY COATING: FOR FLOORS OF ROOMS 101, 104A AND 105, SUPPLY AND INSTALL REV. EPOXYDIQUE AS SIKAFLOOR 261 SYST. 2 OR EQUIV. APPROVED.
- MECHANICAL PREPARATION TO OBTAIN A CSP 3-3 (BLASTRAC)
- CRACK REPAIR WITH SIKAFLOOR DUOCHEM 8107
- APPLY SIKAFLOOR 261 PRIMER AT 8MILS EFM THICKNESS
- APPLY A FINISHING LAYER FROM SIKAFLOOR THIXO TO THICK OF 12-16 EFM.
- APPLY THE EBERS RECOMMENDATIONS
- MANUFACTURER'S RECOMMENDATIONS TO ALL NEW FINISH CHANGES WITH EXIST.
- BASEBOARDS: FOR PREMISES 101, 104A AND 105, SUPPLY AND INSTALL EPOXY-COATED GROOVE PLINTHS AS FLOOR FINISH

NE PAS UTILISER POUR CONSTRUCTION



ARCHITECTE  
**PIERRE CARDIN**  
ARCHITECTE  
**JULIENNE**

5510 Boulevard Saint-Jacques  
Montréal (Québec) H2T 1S1  
Téléphone 514 272 6788  
Courriel info@cardin.com  
www.cardin.com

INGÉNIEUR  
**MBI**  
Experts-conseils

1810, rue Saint-Jacques  
Montréal (Québec) H2T 1S1  
Téléphone 514 272 6788  
Courriel info@mbi.com  
www.mbi.com

révisions / revisions	date
03	POUR SOUMISSION 18/04/26
02	POUR APPROBATION 100% 18/03/21
01	POUR APPROBATION 65% 17/11/20

ÉTABLISSEMENT DE LA MACAZA  
LA MACAZA INSTITUTION  
321, CHEMIN DE L'ÉROPORT  
LA MACAZA (QUÉBEC)

REFECTION DE TROIS VESTIBULES

ARCHITECTURE  
NOUVEAU  
PLANS / ELEVATIONS

Conçu par / Designed by	2017-10-23
PIERRE CARDIN, architecte	
Dessiné par / Drawn by	2017-10-23
WILLIAM ATKINSON, architecte	
Approuvé par / Approved by	Date
Pierre Cardin, architecte	
Submission	Date
PIESC - Project Manager	
550-2-352-3729	17-1764
352-3729_A01-06.DWG	A04/05