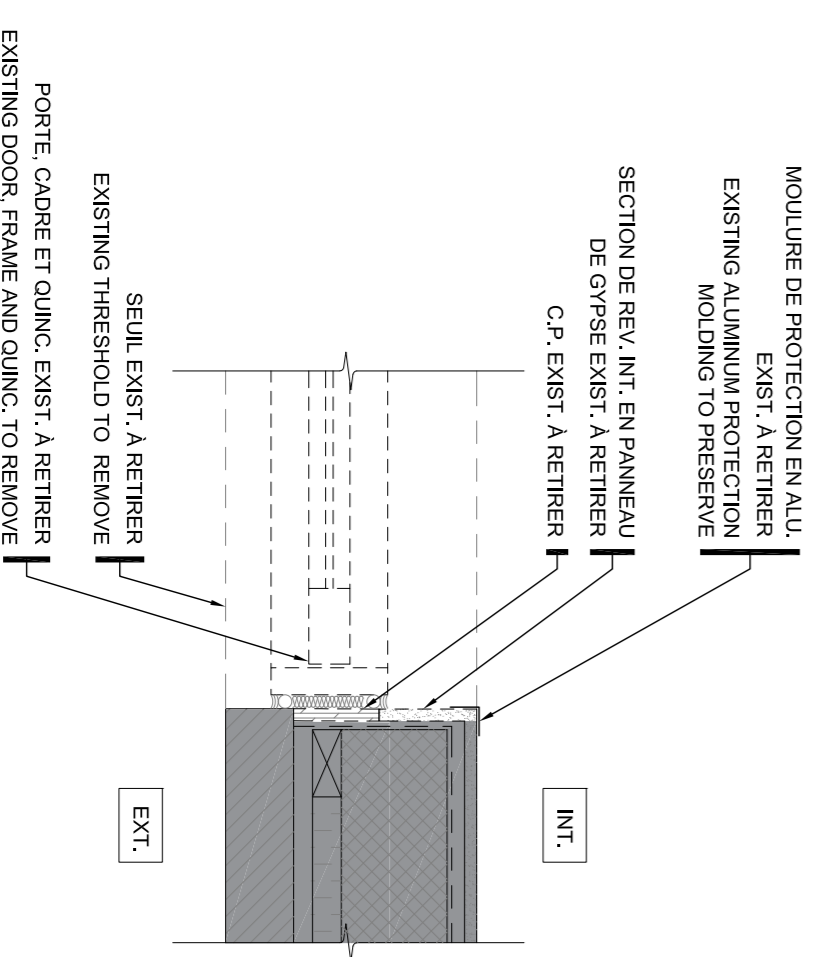
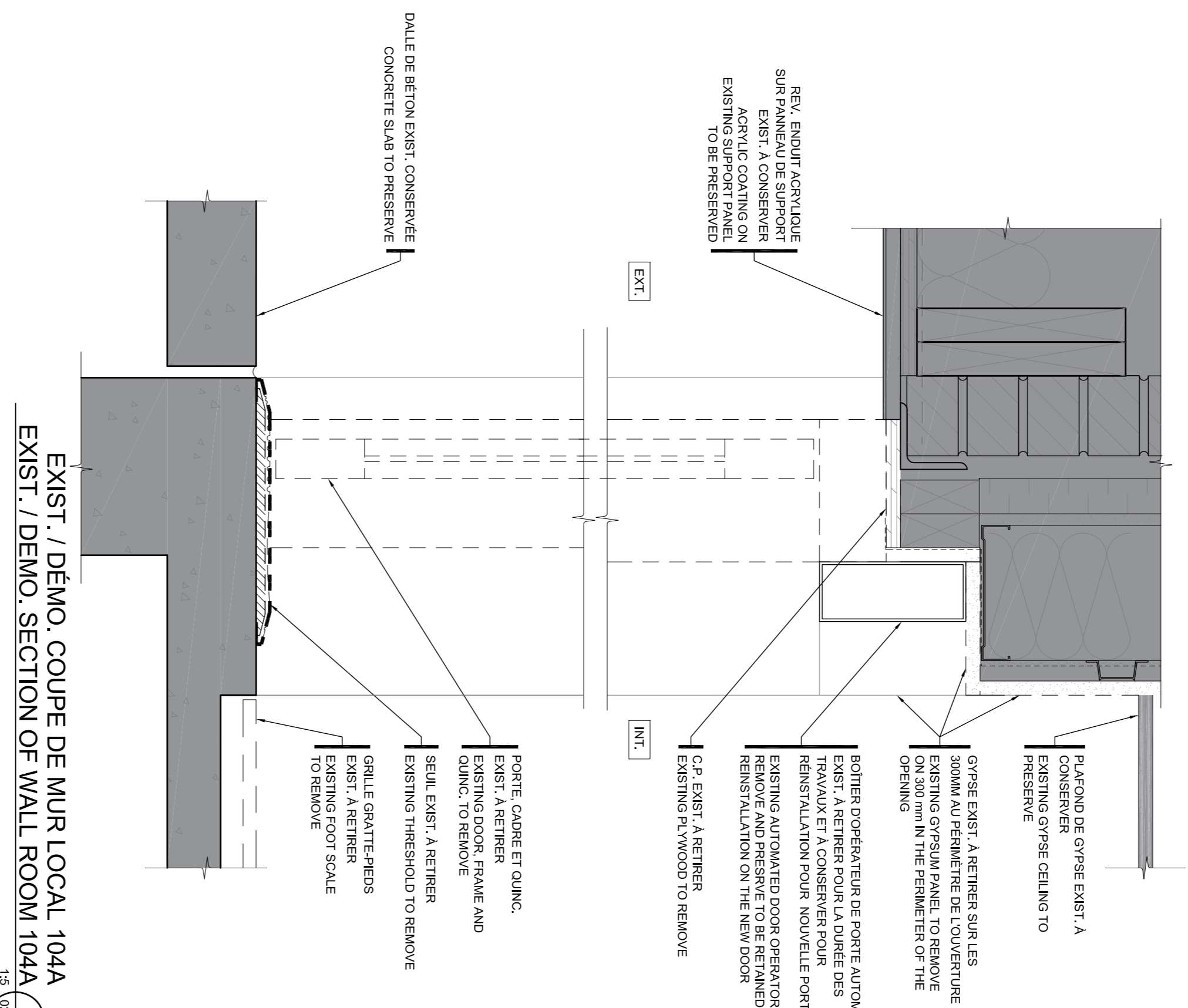


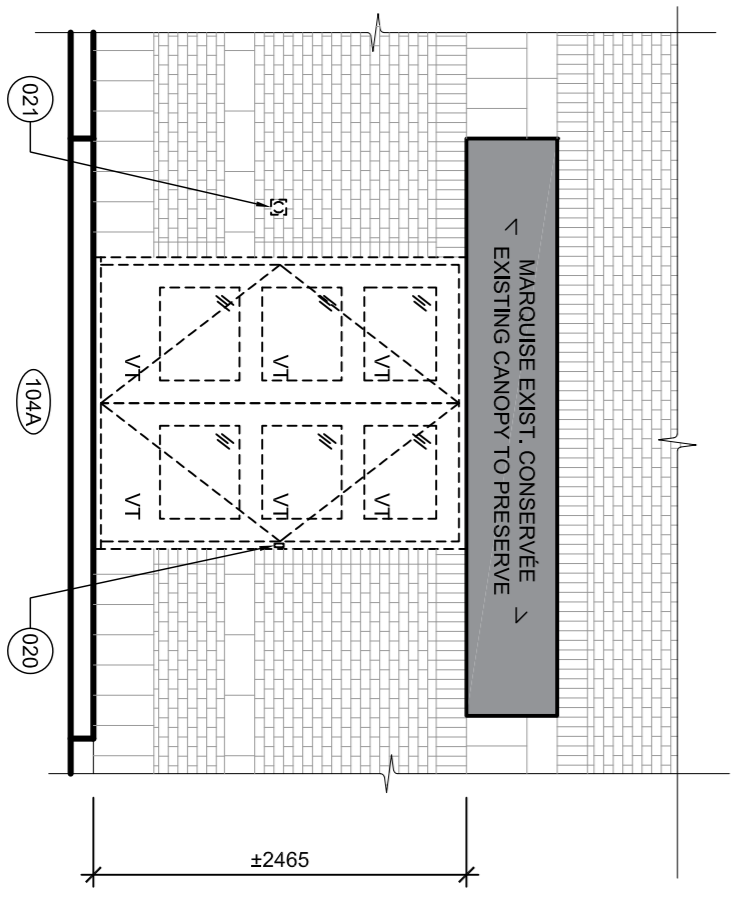
PLAN TYP. JAMBAGE MUR RIDEAU / MUR EXIST.  
TYP. PLAN LEGS WALL CURTAIN / EXIST.  
1:10



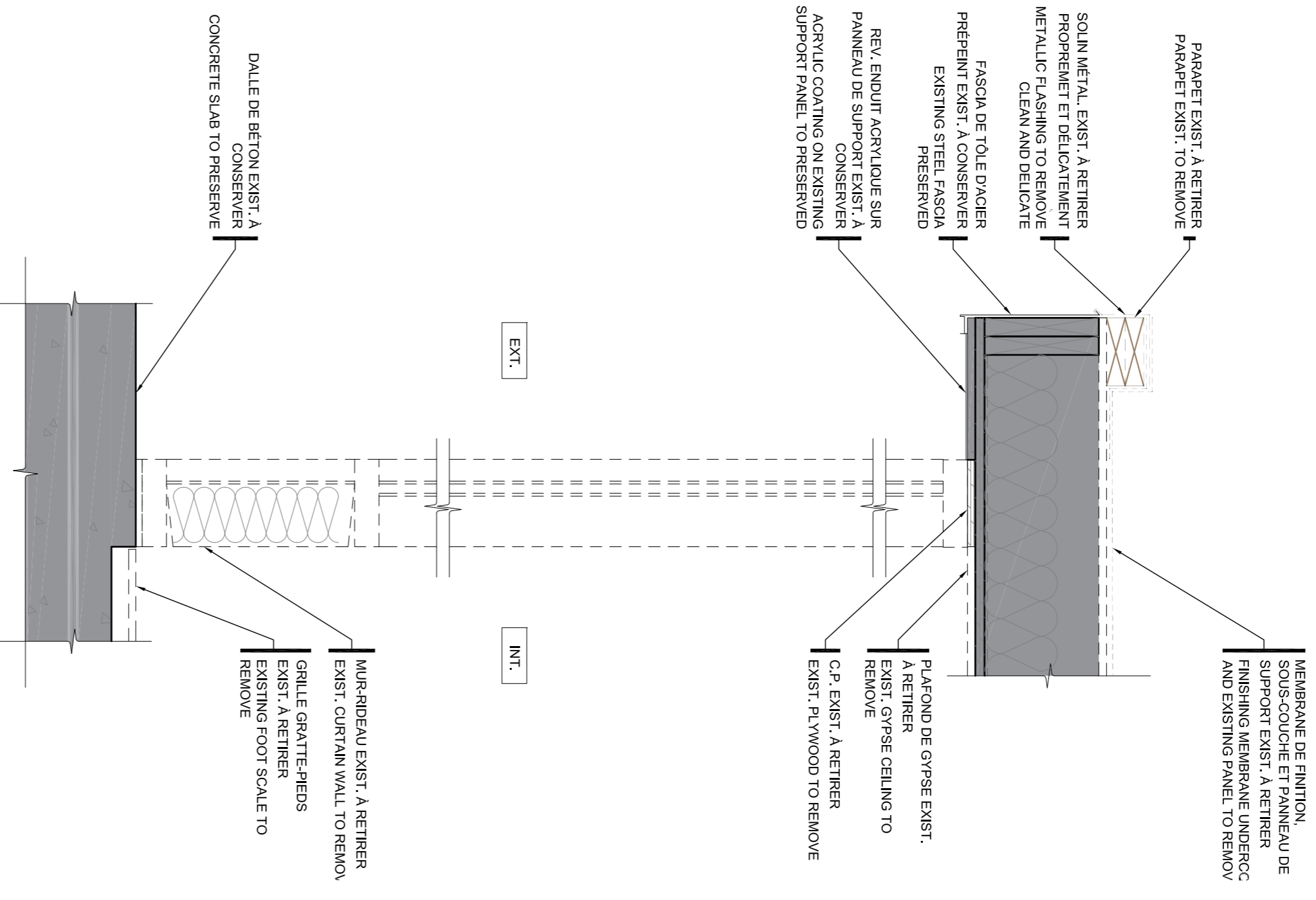
EXIST. / DÉMO. JAMBAGE PORTE 104A  
EXIST. / DÉMO. LEGS DOOR 104A  
1:5



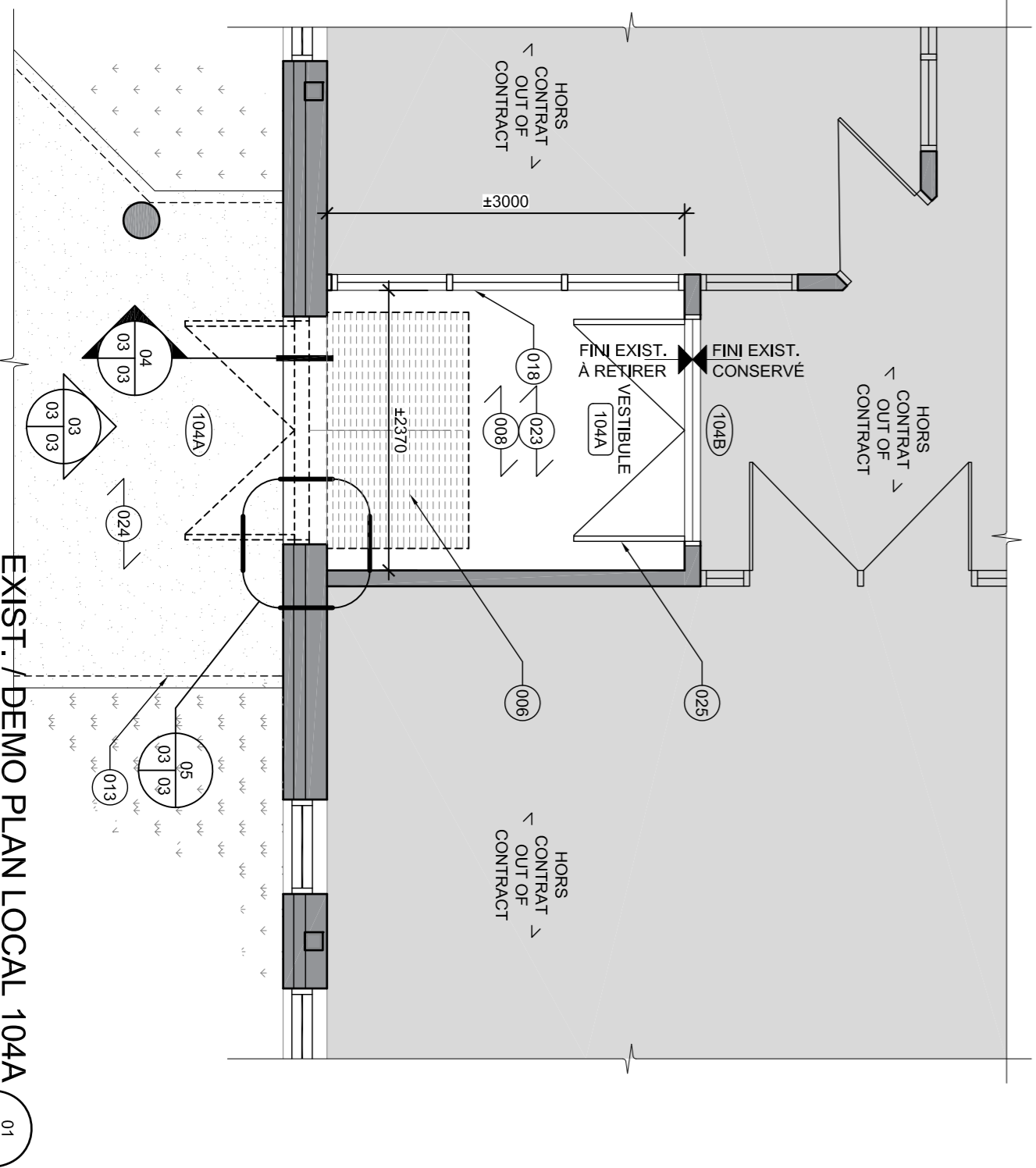
EXIST. / DÉMO. SECTION DE WALL ROOM 104A  
EXIST. / DÉMO. SECTION OF WALL ROOM 104A  
1:5



EXIST. / DÉMO. ELV. EXT. PARTIELLE PORTE 104A  
EXIST. / DÉMO. PARTIAL EXTERIOR ELEVATION DOOR 104A  
1:50



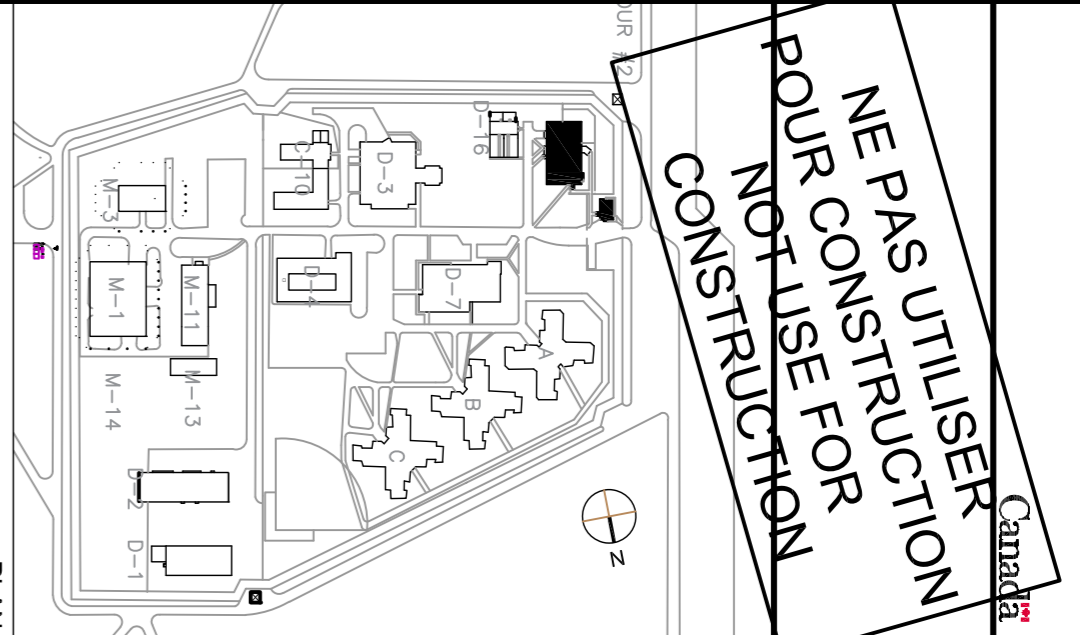
EXIST. / DÉMO. SECTION DE WALL ROOM 101  
EXIST. / DÉMO. SECTION OF WALL ROOM 101  
1:5



EXIST. / DÉMO PLAN LOCAL 104A  
1:30

NOTES  
EXISTANT / DEMOLITION

- 001 NOTE GÉNÉRALE  
LES PORTES À REPARER, LES GRILLES DE PORTE À COMBLES SONT À RETIRER ET À CONSERVER POUR LA DURÉE DES TRAVAUX POUR RÉINSTALLATION SUR NOUVELLE PORTE EXIST.  
GENERAL NOTES  
FOR ALL REPLACEMENT DOORS, AUTOMATED DOOR OPERATORS MUST BE REMOVED AND CONSERVED FOR THE DURATION OF WORK FOR REINSTALLATION ON NEW EXIST DOOR.
- 002 REV. ENDUIT ACRYLIQUE SUR COLONNE DE BÉTON EXIST. A RETIRER SUR 300mm DE HAUT À PARTIR DU SOL, NETTOYER ADEQUATEMENT LE BÉTON POUR ENLEVER TOUTE TRACE DE CORROSION VISIBLE ET PRÉPARER LA SURFACE POUR NOU. REV. ENDUIT ACRYLIQUE.  
ACRYLIC COATING ON EXIST. CONCRETE COLUMNS REMOVE OVER 300mm HIGH FROM THE FLOOR, CLEAN THE VISIBLE CORROSION AND PREPARE THE SURFACE FOR NEW REV. ACRYLIC COATING.
- 003 PANNEAU DE TÊTE EN ALU. EXIST. A RETIRER (EXIST. ALUMINUM PANEL TO REMOVE)
- 004 CONDUIT DE MEC. EXIST. A CONSERVER (EXISTING MEC. CONDUIT TO PRESERVE)
- 005 POUR TOUT LE LOCAL, REV. DE PLANCHER ET PLINTHES EN CARREAU DE CÉRAMIQUE EXIST. A RETIRER, BIEN NETTOYER ET PRÉPARER LA SURFACE DE BÉTON POUR NOU. FINITION DE PLANCHER  
FOR ALL LOCAL, FLOOR COVERING AND PLINTHS IN EXISTING CERAMIC TILE TO REMOVE, CLEAN AND PREPARE CONCRETE SURFACE FOR NEW FLOOR FINISH
- 006 APPAREL DE CHAUFFAGE MURAL EXIST. A CONSERVER (EXISTING WALL HEATING APPARATUS TO BE STORED)
- 007 GRILLE GRATE-PIEDS ET BASSIN EXIST. A RETIRER (EXISTING GRATE AND BASIN TO REMOVE)
- 008 DALE DE BÉTON EXIST. A SCARRIER 40mm DÉBATS POUR TOUT LE LOCAL, REV. DE PLANCHER EN TUILE DE VINYLE ET FINIR DE VINYLE EXIST. A RETIRER, BIEN NETTOYER ET PRÉPARER LA SURFACE DE BÉTON POUR NOU. FINITION DE PLANCHER  
FOR ALL THIS LOCAL, EXISTING VINYL TILE FLOORING TO REMOVE, REMOVE OVER 40mm DEBATS FROM THE FLOOR, CLEAN AND PREPARE CONCRETE SURFACE FOR NEW FLOOR FINISH.
- 009 PLAFOND EN GYPSE A RETIRER (GYPSE CEILING TO REMOVE)
- 010 SCARRIER LA DALE EXIST. SUR UNE ÉPAIS. DE 50mm (SCARRY EXISTING SLAB ON 50mm)
- 011 ANNULÉ / CANCELLED
- 012 TUILES ACOUSTIQUES EXIST. A RETIRER, SVST. DE PLAFOND SUSPENDU EXIST. A CONSERVER (EXISTING ACOUSTIC TILES TO REMOVE, EXISTING SUSPENDED CEILING SYSTEM TO BE PRESERVED)
- 013 PROFIL DE LA MARQUISE EXIST.  
PROFIL DE EXISTING CANOPY
- 014 TOUTURE METAL. DU BÂTIMENT EXIST. A CONSERVER (METAL. ROOF TO BE PRESERVED)
- 015 REV. DE TOUTURE MULTICOUCHE EXIST. A RETIRER POUR TOUTE LA MARQUISE  
EXIST. MULTILAYER ROOF TO REMOVE ON THE CANOPY
- 016 GOUTTÈRE ET DÉSERVITE PLUVIALE EXIST. A RETIRER ET À CONSERVER POUR RÉINSTALLATION SUR UNE NOUVELLE PORTE EXIST.  
RAIN GUTTERS AND DESCENTS TO REMOVE AND RETAIN FOR REINSTALLATION FOLLOWING ROOF WORK
- 017 REV. DE PLANCHER EN GAUCHOUIC EXIST. A RETIRER, BIEN NETTOYER ET PRÉPARER LA SURFACE POUR NOU. FINITION DE PLANCHER  
EXISTING RUBBER FLOORING TO REMOVE, WELL CLEAN AND PREPARE THE SURFACE FOR NEW FLOOR FINISH
- 018 EXISTING GLAZED WINDOW, TO CONSERVE, MAKE CLOSURE VISIBLE BY AGER EXIST. A CONSERVER, BIEN NETTOYER ET PRÉPARER LA SURFACE POUR NOU. FINITION DE PLANCHER  
EXISTING GLAZED WINDOW, TO CONSERVE, MAKE CLOSURE VISIBLE BY AGER EXIST. A CONSERVER, BIEN NETTOYER ET PRÉPARER LA SURFACE POUR NOU. FINITION DE PLANCHER
- 019 FASCIA DE TOUTURE PRINCIPALE EN Tôle D'acier EXIST. A RETIRER, PROPRIÉTAIRE ET AVEC PRÉCAUTION POUR LA DURÉE DES TRAVAUX DE TOUTURE ET À RÉINSTALLER MAIN ROOF EXISTING FASCIA IN STEEL SHEET, TO REMOVE CAREFULLY FOR THE DURATION OF ROOF WORK AND TO REINSTALL
- 020 ANNULÉ / CANCELLED
- 021 ANNULÉ / CANCELLED
- 022 PLAQUE D'AGIER INOX EXIST. AU SOL, À RETIRER, A CONSERVER DURANT LES TRAVAUX ET À RÉINSTALLER STAINLESS STEEL PLATE, ON THE FLOOR, TO REMOVE AND STORED DURING WORK AND REINSTALL
- 023 POUR TOUT LE LOCAL, RETIRER PROPRIÉTAIRE ET DÉLICATEMENT LE REV. INT. EN PANNEAU DE GYPSE EXIST. SUR LES PREMIERS 300MM DE HAUT À PARTIR DU PLANCHER POUR INST. DE PANNEAU DE BÉTON LÉGER. FOR ALL THIS LOCAL, PROPERLY AND DELICATELY REMOVE THE GYPSE PANEL, ON THE FIRST 300mm FROM THE FLOOR TO INSTALL LIGHT CONCRETE PANELS.
- 024 DALE DE BÉTON EXIST. CONSERVÉE (EXISTING CONCRETE SLAB TO PRESERVE)
- 025 PORTE EXIST. A RETIRER, À MODIFIER ET À RÉINSTALLATION (EXIST. DOOR TO REMOVE, MODIFY AND PRESERVED TO BE REINSTATED AT THE END OF WORK)
- 026 PROFIL DU MUR DE FONDATION, À TITRE INDICATIVE (PROFIL OF THE FOUNDATION WALL, AS INDICATIVE ONLY)
- 027 SUR LES 7 PREMIERS RANGS À PARTIR DU SOL, RETIRER PROPRIÉTAIRE ET DÉLICATEMENT LES BLOCS COUPÉS POUR PERMETTRE LA CONNEXION DE LA NOU. MARQUISE AVEC L'OUVRAGE EXIST. EN PANNEAUX.  
ON THE FIRST 7 ROWS FROM THE FLOOR, CLEANLY AND DELICATELY REMOVE THE BLOCKS THAT HAVE MASONRY WITH THE EXIST. WORK.
- 028 MURON DE SÉCURITÉ FIXE À LA MARQUISE À RETIRER, A CONSERVER POUR LA DURÉE DES TRAVAUX ET À RÉINSTALLER (SAFETY MURON, ATTACHED TO THE CANOPY, TO REMOVE, TO KEEP FOR THE DURATION OF THE WORK AND TO REINSTALL)
- 029 FASCIA DE MARQUISE EN Tôle METAL. EXIST. A CONSERVER (EXISTING FASCIA OF THE CANOPY IN METAL SHEET TO CONSERVE)



NE PAS UTILISER  
POUR CONSTRUCTION  
NOT TO USE FOR  
CONSTRUCTION



ARCHITECTE  
**CARDIN  
RAMIREZ  
JULIENNE**  
MÉRIEUX

03	POUR SOUMISSION	18/04/26
02	POUR APPROBATION 100%	18/03/21
01	POUR APPROBATION 66%	17/11/20

ÉTABLISSEMENT DE LA MACAZA  
LA MACAZA INSTITUTION  
321, CHEMIN DE L'ÉROPORT  
LA MACAZA (QUÉBEC)

PROJET  
RÉFECTION DE TROIS VESTIBULES  
RENOVATION OF THREE VESTIBULE

ARCHITECTURE EXISTANT / DÉMOLITION PLANS / ÉLEVATIONS / DÉTAILS		Designed by 2017-10-23	
ARCHITECTE PIERRE CARDIN, architecte		Drawn by 2017-10-23	
Dessiné par WILLIAM ATKINSON, architecte		Date	
Approuvé par PIERRE CARDIN, architecte		Date	
Soumission		Destination de projet: ITRSC	
Fendeur 550-2-352-3729		Project number 17-1764	
No de projet 352-3729_A01-06.DWG		No de plan A03/05	