

LÉGENDE - MÉCANIQUE exp.

LÉGENDE - GÉNÉRALITÉ

	CONDUITE OU ÉQUIPEMENT NEUF
	COUDE VERS LE BAS
	MONTEE
	CHANGEMENT DE NIVEAU
	BRANCHEMENT (RACCORD DESSUS)
	BRANCHEMENT (RACCORD DESSOUS)
	BRANCHEMENT (RACCORD DE CÔTÉ)
	CASSURE DE TUYAU
	No DE RÉFÉRENCE AUX NOTES SPÉCIFIQUES.
	LIMITE DE TRAVAUX
	DIAMÈTRE NOMINAL
	EN HAUT
	EN BAS
	TRIANGLE DE REVISION OU D'ADDENDA
	No. DE Dessin POUR CONTINUITÉ
	IDENTIFICATION D'ÉQUIPEMENT
	COUPE "E"
	COUPE "A"
	EXISTANT RELOCALISÉ
	EXISTANT À RELOCALISER

LÉGENDE - PLOMBERIE

	ÉGOUT SANITAIRE
	ÉGOUT SANITAIRE (SOUS DALLE)
	ÉGOUT PLUVIAL
	ÉGOUT PLUVIAL (SOUS-DALLE)
	VENTILATION (ÉVENT)
	EAU FROIDE DOMESTIQUE
	EAU CHAUDE DOMESTIQUE
	EAU CHAUDE RECIRCULÉE
	EAU MITIGÉE
ACCESSOIRES PLOMBERIE	
	ROBINET D'ARRÊT
	ROBINET QUART DE TOUR POUR INSTRUMENT
	ROBINET À VANNE
	CLAPET DE RETENUE
	ROBINET DE CONTRÔLE PNEUMATIQUE
	ROBINET DE CONTRÔLE ÉLECTRIQUE
	SOUPAPE RÉDUCTEUR DE PRESSION
	ROBINET À TOURNANT SPHÉRIQUE
	ROBINET DE VIDANGE
	ROBINET DE BALANCEMENT
	VALVE DE BALANC. AVEC POINT DE LECTURE
	ROBINET À BOISSEAU LUBRIFIÉ
	TAMIS
	REGARD DE NETTOYAGE
	REGARD DE NETTOYAGE DE PLANCHER
	ROBINET MITIGEUR
	RÉDUIT
	SENS D'ÉCOULEMENT
	DESCENTE DE TUYAU AVEC ROBINET
	MONTE DE TUYAU AVEC ROBINET
	NORMALEMENT OUVERT
	NORMALEMENT FERMÉ
	DRAIN DE PLANCHER

LÉGENDE - VENTILATION

	CONDUIT DE VENTILATION
	CONDUIT FLEXIBLE
	MONTEE DE CONDUIT RECTANGULAIRE ET ROND
	DESCENTE DE CONDUIT RECTANGULAIRE ET ROND
	CHANGEMENT DE NIVEAU CONDUIT RECTANGULAIRE
	CHANGEMENT DE NIVEAU CONDUIT ROND
	TRANSITION DE CONDUIT RECTANGULAIRE À ROND
	TRANSITION DE CONDUIT RECTANGULAIRE OU ROND
	BRANCHEMENT DE CONDUIT RECTANGULAIRE (AVEC VOLET DE DÉRIVATION)
	BRANCHEMENT DE CONDUIT ROND SUR RECTANGUL (AVEC VOLET DE DÉRIVATION)
	BRANCHEMENT DE CONDUIT ROND
	VANNES DE GUIDAGE
	VOLET MANUEL DANS CONDUIT RECTANGULAIRE
	VOLET MANUEL DANS CONDUIT ROND
	VOLET COUPE-FEU (VERTICAL)
	VOLET COUPE-FEU (HORIZONTAL)
	VOLET MOTORISÉ À LAMES OPPOSÉES
	VOLET MOTORISÉ À LAMES PARALLÈLES
	VOLET À GRAVITÉ
	VOLET DE BALANCEMENT
	PORTE D'ACCÈS
	RACCORD SOUPLE
	DIFFUSEUR D'ALIMENTATION AVEC COLLET ROND OU COLLET ROND SUR BOÎTE DE DIFFUSION
	GRILLE
	GRILLE SOUS CONDUIT
	GRILLE MURALE
	GRILLE DE PORTE
	COUDE DE TRANSFERT
	PERSIENNE
	FILTRE
	SERPENTIN DE CHAUFFAGE ÉLECTRIQUE
	FILERIE DE CONTRÔLE
	OUVERTURE DANS L'ENTRÉE-PLAFOND
	IDENTIFICATION D'OUVERTURE DANS L'ENTRÉE-PLAFOND
	THERMOSTAT DE PIÈCE
	A- TYPE DE GRILLE OU DIFFUSEUR B- DIMENSIONS DU BRANCHEMENT C- DÉBIT D'AIR

LÉGENDE - PROTECTION INCENDIE

	ALIMENTATION D'EAU (GICLÉURS)
	TÊTE D'EXTINCTEUR DROITE
	TÊTE D'EXTINCTEUR PENDANTE
	TÊTE D'EXTINCTEUR MURALE
	TÊTE D'EXTINCTEUR ENCASTRÉE
	TÊTE D'EXTINCTEUR SEMI-ENCASTRÉE
	POUR PANIER PROTECTEUR
	EXTINCTEUR PORTATIF MURAL

NOTES GÉNÉRALES: (LES NOTES S'APPLIQUENT À TOUS LES PLANS)

PLOMBERIE

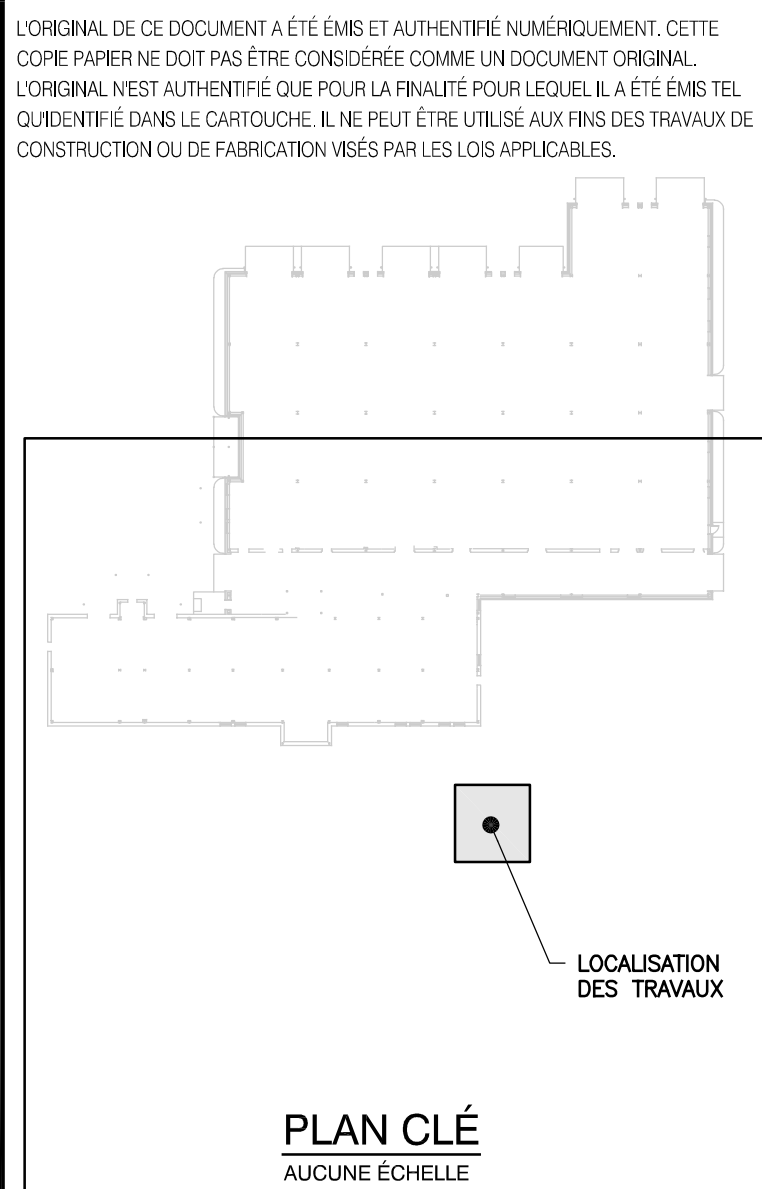
-LE PRÉSENT SOUS-TRAITANT DOIT FAIRE LA COORDINATION DE SES TRAVAUX AVEC CEUX DES AUTRES CORPS DE MÉTIER.
-INSTALLER UNE SOUPAPE D'ARRÊT À CHACUN DES APPAREILS AINSI QU'ÀUX APPAREILS FOURNIS PAR D'AUTRES.
-VÉRIFIER TOUS LES NIVEAUX AVANT LE DÉBUT DES TRAVAUX.

VENTILATION

-LE PRÉSENT SOUS-TRAITANT DOIT FAIRE LA COORDINATION DE SES TRAVAUX AVEC CEUX DES AUTRES CORPS DE MÉTIER.
-POUR L'EMPLACEMENT EXACT DES DIFFUSEURS, GRILLES, VOIR LE PLAN DE PLAFOND DE L'ARCHITECTE.
-TOUS LES CONTRÔLES DE VOLUME AYANT UNE SURFACE PLUS GRANDE QUE 0,1 m SONT DU TYPE À LAMES OPPOSÉES.
-DANS LES PIÈCES OÙ IL Y A UNE GRILLE D'ÉVACUATION OU D'ALIMENTATION, LAISSER UNE OUVERTURE DE 25 mm AU BAS DES PORTES LORSQU'IL N'Y A PAS DE GRILLES DE PORTE OU TRANSFERT.
-UNE DISTANCE MINIMUM DE 1500 mm DE CONDUIT RECTANGULAIRE OU CARRÉ DOIT ÊTRE PRÉVUE ENTRE L'UNITÉ DE FIN DE COURSE ET LE PREMIER DIFFUSEUR ET/OU EMBRANCHEMENT.
-DES VANNES DE GUIDAGE SONT REQUISES SUR TOUS LES COUDES CARRÉS OU RECTANGULAIRES.
-TOUS LES BRANCHEMENTS DOIVENT ÊTRE MUNIS D'UN VOLET DE BALANCEMENT.
-TOUS LES CONDUITS FLEXIBLES, ENTRE LES DIFFUSEURS ET LES CONDUITS PRINCIPAUX ET/OU LES UNITÉS DE FIN DE COURSE ET LES CONDUITS PRINCIPAUX, DOIVENT AVOIR UNE LONGUEUR DE 1500 mm MAXIMUM.
-TOUTES LES DIMENSIONS INDICÉES SUR LES CONDUITS DE VENTILATION SONT LES DIMENSIONS NETTES À L'INTÉRIEUR DES CONDUITS.

LISTE DES PLANS

- M-01 MÉCANIQUE - LÉGENDES ET LISTE DE PLANS
- M-02 MÉCANIQUE - PLOMBERIE / VENTILATION - DÉMOLITION
- M-03 MÉCANIQUE - PLOMBERIE / VENTILATION - PROPOSÉ
- M-04 MÉCANIQUE - PROTECTION INCENDIE - DÉMOLITION / PROPOSÉ
- M-05 MÉCANIQUE - DEVIS



PLAN CLÉ
AUCUNE ECHELLE

POUR SOUMISSION
NE PEUT SERVIR À LA CONSTRUCTION
2018-04-13

0	2018-04-13	ÉMIS POUR SOUMISSION	E.D.
A	2018-04-12	ÉMIS POUR COORDINATION	E.D.
No	Date (a-m-j)	Description	Par

DANIEL COURNOYER
ARCHITECTE
76, rue Augusta, Sorel-Tracy, Québec, J3P 1A5
Tel. (450) 742-8480 Fax (450) 742-6381
daniel.cournoyer@qc.alfa.com

Les Services EXP inc.
T: +1.450.774.5280 | F: +1.450.774.4498
5505, avenue Trudeau, local A
Saint-Hyacinthe, QC J2S 1H5
CANADA

www.exp.com

- BÂTIMENT • DÉVELOPPEMENT DURABLE • ÉNERGIE •
- INDUSTRIEL • INFRASTRUCTURES •
- SOLS, MATÉRIAUX ET ENVIRONNEMENT •

Projet :
PÊCHE ET OCÉANS CANADA
RÉAMÉNAGEMENT DE LA MEZZANINE
ATELIER DE SOUDURE

Titre :
MÉCANIQUE
LÉGENDE ET LISTE DE PLANS

Préparé par : E. DUBÉ, Ing.	Date : 2018-04-05	Feuille no : M01
Équipe technique : E. DUBÉ, Ing. C. PROVOST	Échelle : INDIQUÉE	de : 5
Dessiné par : C. PROVOST	Dossier no : STH-00243971-AD	Révision : 0
	Fichier électronique : POCG-00243971-M01	

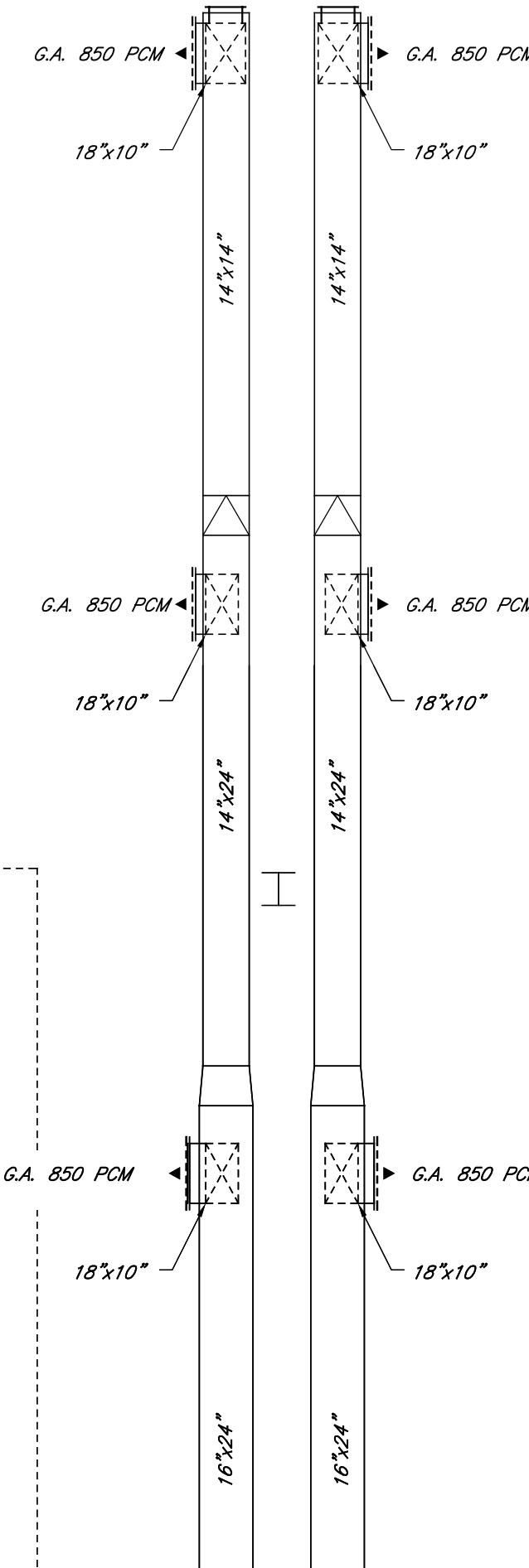
6

7

8

8.2

10

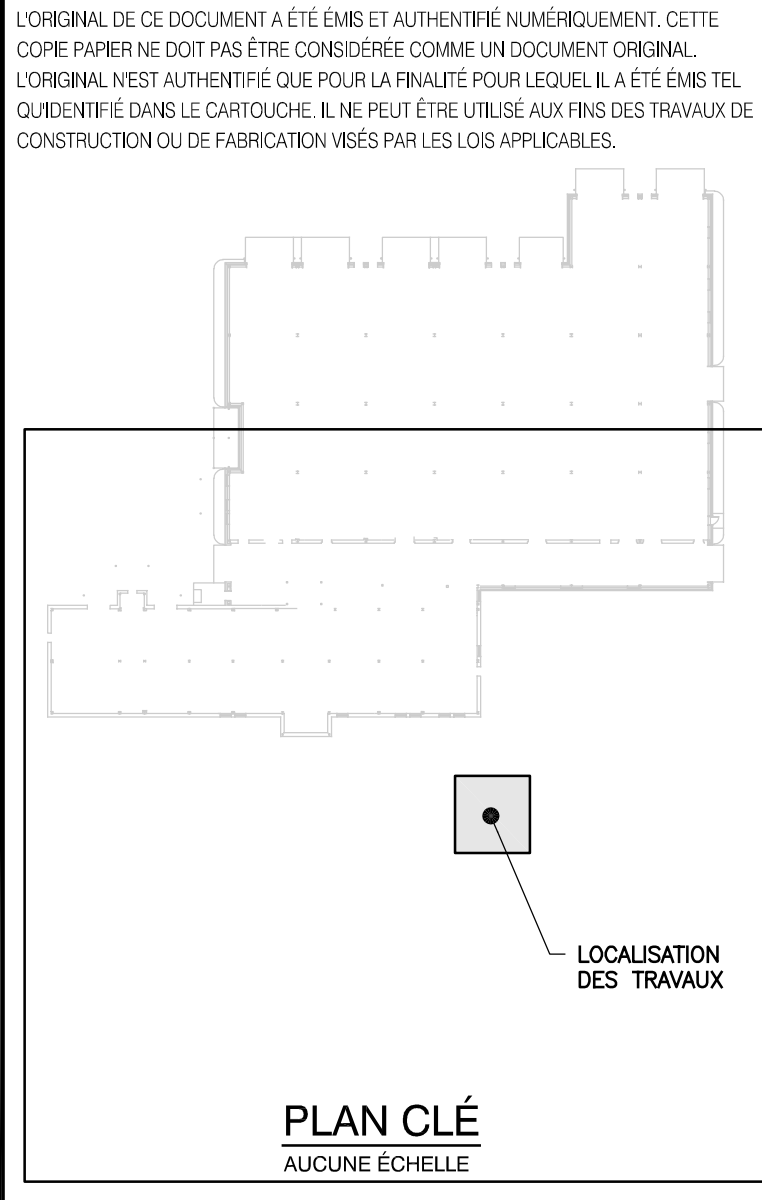


4.118
ATELIER DE SOUDURE

4.121

- ### TRAVAUX À FAIRE - VENTILATION
- 1 CONDUIT DE RETOUR AVEC GRILLE À RELOCALISER POUR PERMETTRE L'INSTALLATION DU NOUVEL ESCALIER.
 - 2 DIFFUSEUR ET GRILLE DE RETOUR À ENLEVER POUR PERMETTRE LES TRAVAUX DE RÉFECTON DE PLAFOND. NETTOYER ET RÉINSTALLER À LA FIN DES TRAVAUX.
 - 3 SECTION DE CONDUIT DE VENTILATION À DÉMOLIR AU NIVEAU DE LA NOUVELLE DALLE POUR PERMETTRE L'INSTALLATION DES NOUVEAUX REGISTRE COUPE-FEU.
 - 4 GRILLE DE RETOUR À DÉMANTELER. FOURNIR ET INSTALLER NOUVELLE GRILLE DE MÊME DIMENSION AVEC UN REGISTRE COUPE-FEU. (VOIR ÉLEVATION "B" PLAN M03). AU BESOIN RELOCALISER LA SECTION VERTICALE DU CONDUIT DE RETOUR 16"x16" POUR PERMETTRE L'AJOUT DU REGISTRE COUPE-FEU.

- ### TRAVAUX À FAIRE - PLOMBERIE
- 5 DOUCHE D'URGENCE À RELOCALISER. MODIFIER LA TUYAUTERIE D'EAU MITIGÉE AFIN DE RACCORDER LA DOUCHE RELOCALISÉE.
 - 6 UNITÉ DE CHAUFFAGE AU GAZ À ENLEVER AVANT LA DÉMOLITION DU MUR. RÉINSTALLER À LA FIN DES TRAVAUX D'ARCHITECTURE. CONSERVER LA TUYAUTERIE DE GAZ JUSQU'AU ROBINET D'ARRÊT AINSI QUE LA CHEMINÉE ET LA TUYAUTERIE D'ÉVENT. LES ACCESSOIRES, LES SUPPORTS, LE RÉGULATEUR GAZ DEVRONT ÊTRE CONSERVÉS ET RÉINSTALLÉS. (VOIR ÉLEVATION "B" PLAN M03).



POUR SOUMISSION
NE PEUT SERVIR À LA CONSTRUCTION
2018-04-13

No	Date (a-m-j)	Description	Par
0	2018-04-13	ÉMIS POUR SOUMISSION	E.D.
A	2018-04-12	ÉMIS POUR COORDINATION	E.D.

DANIEL COURNOYER
ARCHITECTE

76, rue Augusta, Sorel-Tracy, Québec, J3P 1A5
Tel. (450) 742-8480 Fax (450) 742-6381
daniel.cournoyer@qc.alfa.com

Les Services EXP inc.
T: +1.450.774.5280 | F: +1.450.774.4498
5505, avenue Trudeau, local A
Saint-Hyacinthe, QC J2S 1H5
CANADA



- BÂTIMENT • DÉVELOPPEMENT DURABLE • ÉNERGIE •
- INDUSTRIEL • INFRASTRUCTURES •
- SOLS, MATÉRIAUX ET ENVIRONNEMENT •

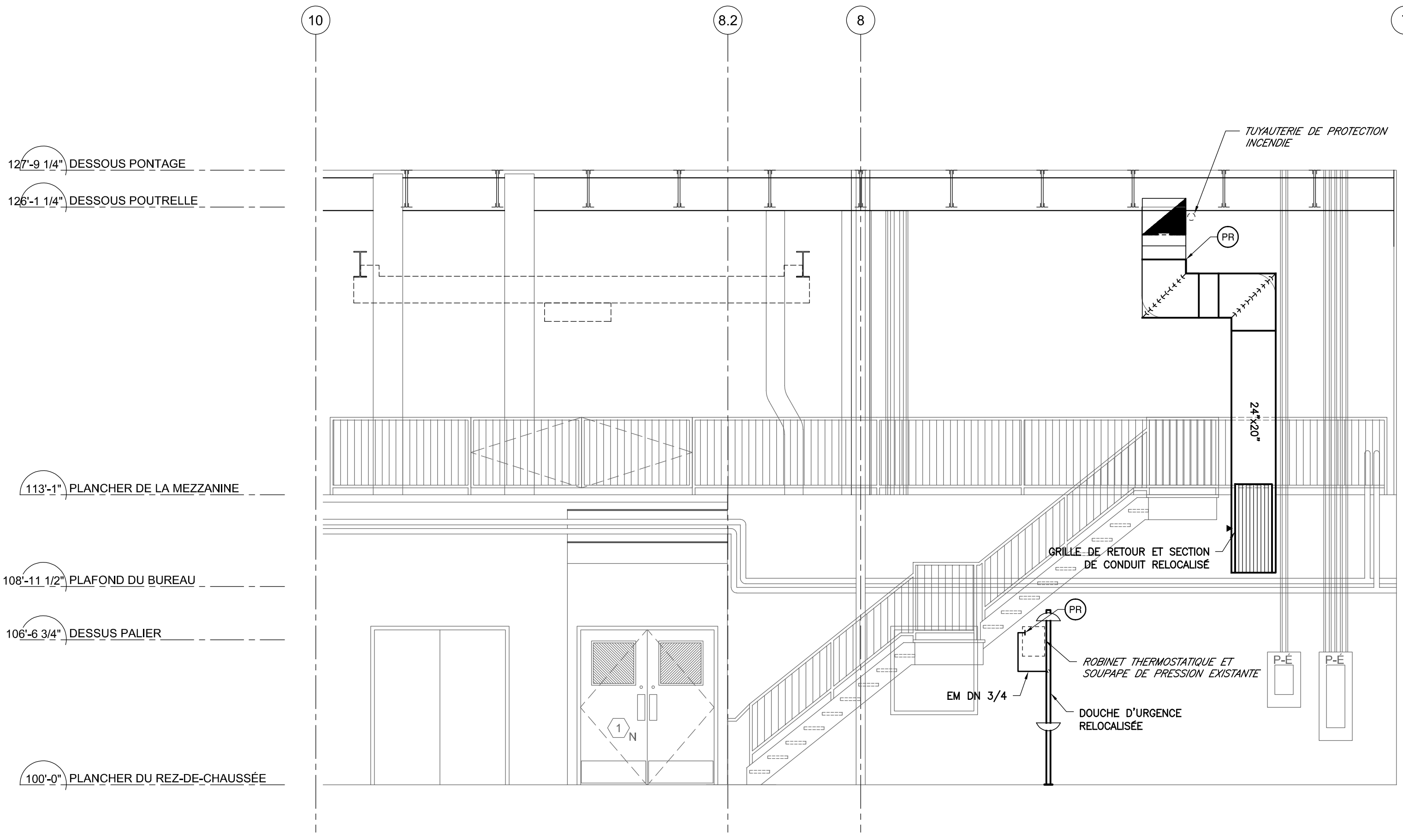
Projet : **PÊCHE ET OCÉANS CANADA**
RÉAMÉNAGEMENT DE LA MEZZANINE
ATELIER DE SOUDURE

Titre : **MÉCANIQUE**
PLOMBERIE - VENTILATION
DÉMOLITION

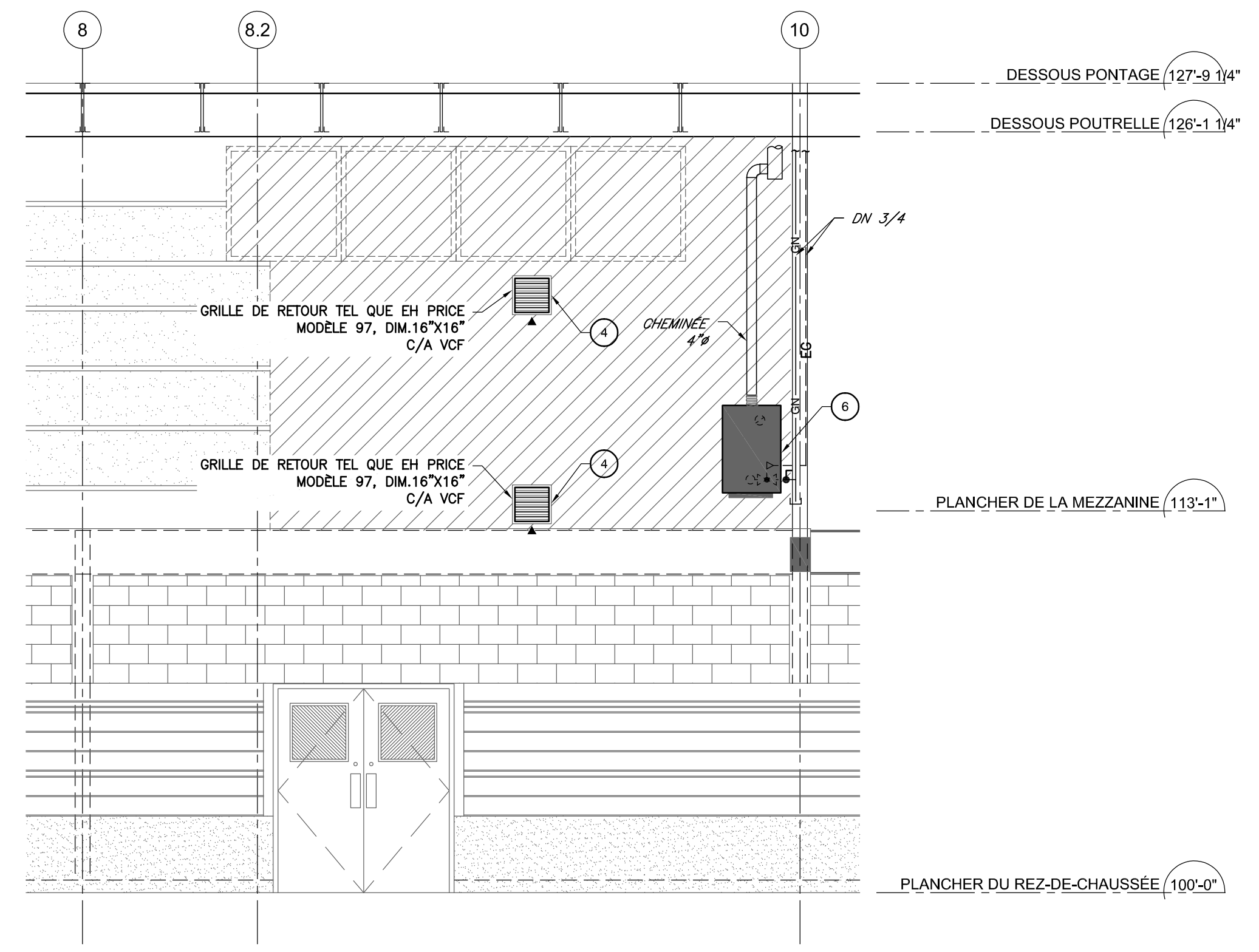
Préparé par : E. DUBÉ, Ing.	Date : 2018-04-05	Feuille no : M02
Équipe technique : E. DUBÉ, Ing. C. PROVOST	Échelle : INDIQUÉE	de : 5
Dessiné par : C. PROVOST	Dossier no : STH-00243971-AD	Révision : 0
	Fichier électronique : POCG-00243971-M01	

13 avril 2018 09:05:36, prowaits, \\trou.com\Projects\STH\STH-00243971-AD\60 Révision\Mecc\POCG-00243971-M01.dwg

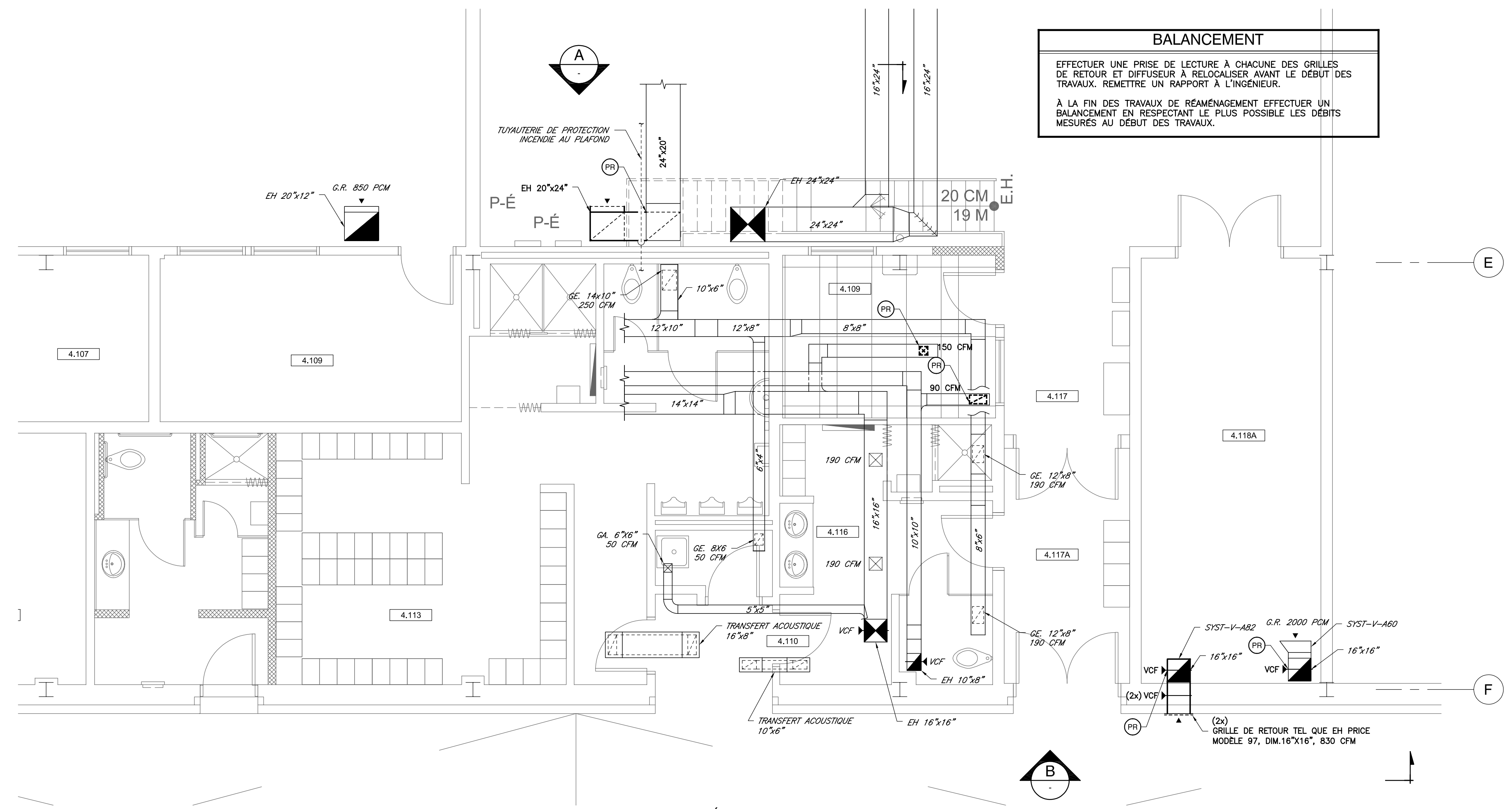
DÉMOLITION
1/4"=1'-0"



ÉLEVATION "A"
1/4"=1'-0"



ÉLEVATION "B"
1/4"=1'-0"



PROPOSÉ
1/4"=1'-0"

BALANCEMENT

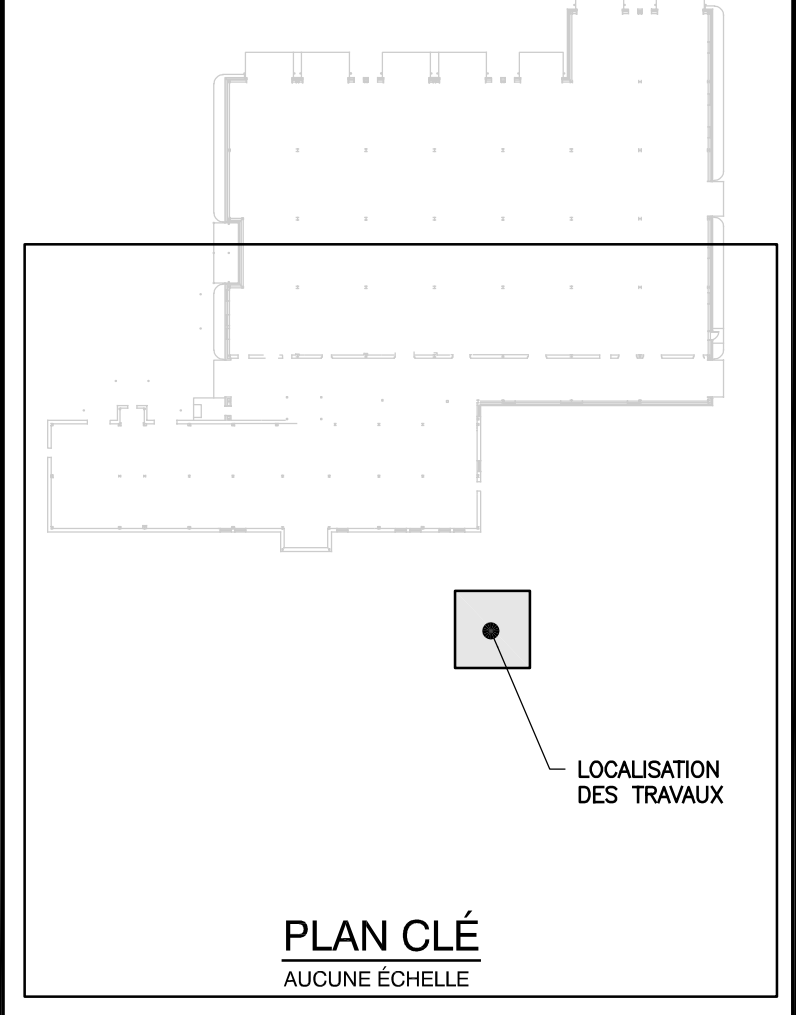
EFFECTUER UNE PRISE DE LECTURE À CHACUNE DES GRILLES DE RETOUR ET DIFFUSEUR À RELOCALISER AVANT LE DÉBUT DES TRAVAUX. REMETTRE UN RAPPORT À L'INGÉNIEUR.

À LA FIN DES TRAVAUX DE RÉAMÉNAGEMENT EFFECTUER UN BALANCEMENT EN RESPECTANT LE PLUS POSSIBLE LES DÉBITS MESURÉS AU DÉBUT DES TRAVAUX.

- TRAVAUX À FAIRE - VENTILATION**
- CONDUIT DE RETOUR AVEC GRILLE À RELOCALISER POUR PERMETTRE L'INSTALLATION DU NOUVEL ESCALIER.
 - DIFFUSEUR ET GRILLE DE RETOUR À ENLEVER POUR PERMETTRE LES TRAVAUX DE RÉFECTION DE PLAFOND. NETTOYER ET RÉINSTALLER À LA FIN DES TRAVAUX.
 - SECTION DE CONDUIT DE VENTILATION À DÉMOLIR AU NIVEAU DE LA NOUVELLE DALLE POUR PERMETTRE L'INSTALLATION DES NOUVEAUX REGISTRE COUPE-FEU.
 - GRILLE DE RETOUR À DÉMANTÉLER. FOURNIR ET INSTALLER NOUVELLE GRILLE DE MÊME DIMENSION AVEC UN REGISTRE COUPE-FEU (VOIR ÉLEVATION "B" PLAN M03). AU BESOIN RELOCALISER LA SECTION VERTICALE DU CONDUIT DE RETOUR 16"x16" POUR PERMETTRE L'AJOUT DU REGISTRE COUPE-FEU.

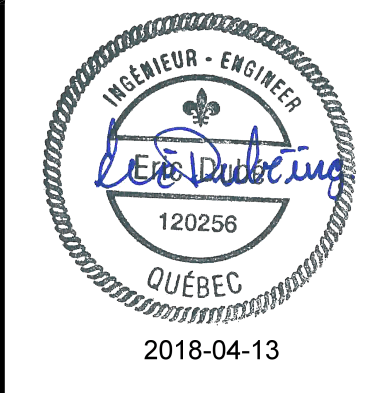
- TRAVAUX À FAIRE - PLOMBERIE**
- DOUCHE D'URGENCE À RELOCALISER. MODIFIER LA TUYAUTERIE D'EAU MITIGÉE AFIN DE RACCORDER LA DOUCHE RELOCALISÉE.
 - UNITÉ DE CHAUFFAGE AU GAZ À ENLEVER AVANT LA DÉMOLITION DU MUR. RÉINSTALLER À LA FIN DES TRAVAUX D'ARCHITECTURE.
 - CONSERVER LA TUYAUTERIE DE GAZ JUSQU'AU ROBINET D'ARRÊT AINSI QUE LA CHEMINÉE ET LA TUYAUTERIE D'ÉVENT. LES ACCESSOIRES, LES SUPPORTS, LE RÉGULATEUR GAZ DEVRONT ÊTRE CONSERVÉS ET RÉINSTALLÉS. (VOIR ÉLEVATION "B" PLAN M03).

L'ORIGINAL DE CE DOCUMENT A ÉTÉ ÉMIS ET AUTHENTIFIÉ NUMÉRIQUEMENT. CETTE COPIE PAPIER NE DOIT PAS ÊTRE CONSIDÉRÉE COMME UN DOCUMENT ORIGINAL. L'ORIGINAL N'EST AUTHENTIFIÉ QUE POUR LA FINALE POUR ÉCOUR. IL A ÉTÉ ÉMIS TEL QU'IDENTIFIÉ DANS LE CARTOUCHE. IL NE PEUT ÊTRE UTILISÉ AUX FINS DES TRAVAUX DE CONSTRUCTION OU DE FABRICATION VISÉS PAR LES LOIS APPLICABLES.



POUR SOUMISSION
NE PEUT SERVIR À LA CONSTRUCTION
2018-04-13

No	Date (a-m-j)	Description	Par
0	2018-04-13	ÉMIS POUR SOUMISSION	E.D.
A	2018-04-12	ÉMIS POUR COORDINATION	E.D.



DANIEL COURNOYER
ARCHITECTE

76, rue Augusta, Sorel-Tracy, Québec, J3P 1A5
Tel. (450) 742-8480 Fax (450) 742-6381
daniel.cournoyer@qc.alfa.com

Les Services EXP inc.
1: +1.450.774.5280 | F: +1.450.774.4498
5505, avenue Trudeau, local A
Saint-Hyacinthe, QC J2S 1H5
CANADA



- BÂTIMENT • DÉVELOPPEMENT DURABLE • ÉNERGIE •
- INDUSTRIEL • INFRASTRUCTURES •
- SOLS, MATÉRIAUX ET ENVIRONNEMENT •

Projet : **PÊCHE ET OCÉANS CANADA**
RÉAMÉNAGEMENT DE LA MEZZANINE
ATELIER DE SOUDURE

Titre : **MÉCANIQUE**
PLOMBERIE / VENTILATION
PROPOSÉ

Préparé par : E. DUBÉ, Ing.	Date : 2018-04-05	Feuille no : M03
Équipe technique : E. DUBÉ, Ing. C. PROVOST	Échelle : INDIQUÉE	de : 5
Dessiné par : C. PROVOST	Dossier no : STH-00243971-AD	Révision : 0
	Fichier électronique : POCG-00243971-M01	

13 avril 2018 09:04:56, prowaic, \\trw.com\Projects\STH\STH-00243971-AD\60 Révision\33 Dessin\Mecc\POCG-00243971-M01.dwg

DEVIS PROTECTION INCENDIE

1. PORTÉE DES TRAVAUX

1. LES TRAVAUX DE LA PRÉSENTE SECTION COMPRENNENT LA FOURNITURE, L'INSTALLATION, LE RACCORDEMENT, LES ÉPREUVES, LA MAIN-D'ŒUVRE ET TOUT ACCESSOIRE REQUIS POUR LE BON FONCTIONNEMENT CONCERNANT LES ARTICLES SUIVANTS :
 1. SYSTÈME D'EXTINCTEURS AUTOMATIQUES;
 2. LE RÉSEAU DE PROTECTION INCENDIE POUR LE BÂTIMENT EST À PARTIR D'UN DEVIS DE TYPE PERFORMANCE.
 3. L'ENTREPRENEUR EN PROTECTION INCENDIE EST RESPONSABLE DE FOURNIR DES DOCUMENTS DE CONSTRUCTION (PLAN ET DEVIS) ET DES CALCULS HYDRAULIQUES SCÉLÉES PAR UN INGÉNIEUR (AUTRES QUE LA FİRME EXP.) POUR APPROBATION AVANT LE DÉBUT DES TRAVAUX.
 4. PROTECTION PARASISMIQUE : VOIR CLAUSES GÉNÉRALES.
- 2. CODES ET PERMIS**
1. L'ENTREPRENEUR DEVRA SE CONFORMER AUX NORMES SUIVANTES (DERNIÈRE VERSION) :
 1. NFPA 10 – NORME CONCERNANT LES EXTINCTEURS D'INCENDIE PORTATIFS.
 2. NFPA 13 – NORME POUR L'INSTALLATION DES SYSTÈMES D'EXTINCTEURS AUTOMATIQUES.
 3. NFPA 14 – NORME RELATIVE À L'INSTALLATION DE RÉSEAUX DE CANALISATIONS D'INCENDIE ET DE ROBINETS ARMÉS.
 4. CODE DE CONSTRUCTION DU QUÉBEC – CHAPITRE 1, BÂTIMENT, ET CODE NATIONAL DU BÂTIMENT CANADA.
 5. CODE NATIONAL DE PRÉVENTION DES INCENDIES DU CANADA.
 6. NORMES MUNICIPALES.
 7. COMPAGNIE D'ASSURANCE DU PROPRIÉTAIRE.
 2. APRÈS LES INSPECTIONS DES TRAVAUX, L'ENTREPRENEUR EST TENU DE SE CONFORMER À TOUTES LES NON-CONFORMITÉS RELEVÉES PAR LES ORGANISMES ÉNUMÉRÉS CI-DESSUS.
 3. TOUTS LES PERMIS POUR L'INSTALLATION OU LE MONTAGE DE TOUTE PARTIE DE L'OUVRAGE DANS CE CHAPITRE, REQUIS PAR N'IMPORTE QUELLE AUTORITÉ ET AGENCE, OU LES DEUX, AYANT JURIDICTION, DOIVENT ÊTRE OBTENUS ET PAYÉS PAR L'ENTREPRENEUR.

3. EXIGENCES DU DÉPARTEMENT D'INSPECTION

1. L'ENTREPRENEUR DOIT FOURNIR TOUTS LES CERTIFICATS NÉCESSAIRES COMME PREUVE QUE LE TRAVAIL INSTALLÉ EST CONFORME AUX EXIGENCES DU CODE D'ÉLECTRICITÉ, MINISTÈRE DU TRAVAIL, NFPA 13 OU AUTRES JURIDICTIONS.
4. **SERVICE D'INSPECTION**
 1. DURANT L'ANNÉE DE GARANTIE, LE SOUS-TRAITANT FERA DEUX INSPECTIONS DU SYSTÈME DE GICLEURS AUTOMATIQUES. DURANT CETTE ANNÉE, LES INSPECTIONS DOIVENT ÊTRE EXÉCUTÉES SUR LES ITEMS SUIVANTS :
 1. L'OPÉRATION DE TOUTES LES VANNES;
 2. LA LUBRIFICATION DE TIGES OPÉRANTES À L'INTÉRIEUR DE TOUTES LES VANNES;
 3. LE NETTOYAGE DE LA SOUPAPE D'ALARME ET CLOCHE HYDRAULIQUE;
 4. LA LUBRIFICATION DE L'ENTRÉE DU RACCORDEMENT DE BOYAUX POUR LE SERVICE DES INCENDIES;
 5. LA VÉRIFICATION DE TOUTES LES ZONES ET DE LEUR SYSTÈME D'ALARME.
 2. UN RAPPORT D'INSPECTION DEVRA ÊTRE FOURNI AU PROPRIÉTAIRE À LA SUITE DE CHACUNE DE CES INSPECTIONS.

5. CRITÈRES DE CALCUL

1. SYSTÈME DE GICLEUR CALCULÉ CONFORMÉMENT À LA NORME ANSI/NFPA 13 ET EN FONCTION DES PARAMÈTRES INDICUÉS AUX PLANS.
2. DIAMÈTRE ET DISPOSITION DE LA TUYAUTERIE :
 1. INSTALLATION CONÇUE SELON LE DIAMÈTRE DES TUYAUTERIE.
 2. LA VITESSE D'EAU NE DOIT PAS DÉPASSER 20 PI/SEC
 3. DISPOSITION DES GICLEURS : CONFORME À LA NORME ANSI/NFPA 13 ET SELON LES INSTRUCTIONS DES AUTORITÉS CONCERNÉES.
3. ALIMENTATION EN EAU DISPONIBLE :
 1. L'ENTREPRENEUR DEVRA VÉRIFIER L'ALIMENTATION EN EAU DISPONIBLE EN EFFECTUANT SES PROPRES ESSAIS. UN RAPPORT SERA TRANSMIS À

L'INGÉNIEUR.

6. DESSINS D'ATELIER

1. AVANT LE DÉBUT DES TRAVAUX, SOUMETTRE DES CALCULS HYDRAULIQUES ET DES PLANS DE CONSTRUCTION À L'ÉCHELLE 1/100 (1/8 PO = 1'-0") AINSI QUE DES DESSINS D'ATELIER, CONFORMÉMENT AUX CLAUSES GÉNÉRALES ET NFPA 13.

7. TUYAUTERIE

1. LA TUYAUTERIE DOIT ÊTRE CONFORME À LA NORME ANSI/NFPA-13.
2. TYPE DE TUYAUTERIE ACCEPTABLE : ACIER.
3. LES RACCORDS DE TYPE « PRESSFIT » NE SONT PAS ACCEPTÉS.

8. ROBINETTERIE

1. ROBINETS À TOURNANT SPHÉRIQUE
 1. DIAM. NOM. JUSQU'À 2 PO : VICTAULIC, SÉRIE 722, 3 450 KPA (500 LB/PO²)
 2. DIAM. NOM. DE 2,5 À 8 PO : VICTAULIC, SÉRIE 724, 2 070 KPA (300 LB/PO²)
2. ROBINETS PAPILLON
 1. DIAM. NOM. DE 2 À 8 PO : VICTAULIC, SÉRIE 708W, 1 200 KPA (175 LB/PO²)
3. CLAPETS DE RETENUE
 1. DIAM. NOM. DE 2,5 À 8 PO : VICTAULIC, SÉRIE 717, 1 930 KPA (280 LB/PO²)
 2. DIAM. NOM. DE 2,5 À 8 PO : VICTAULIC, SÉRIE 717, SUR LA LIGNE DES PRISES SIAMOISÉES
 3. DIAM. NOM. DE 4 À 12 PO : TYPE « WAFER », 1 725 KPA (250 LB/PO²)

9. TÊTES D'EXTINCTEURS AUTOMATIQUES

1. TÊTES D'EXTINCTEURS AUTOMATIQUES : STANDARDS DU TYPE À PROJECTION VERS LE HAUT POUR MONTAGE DANS LES ENDOITS OU AUCUN PLAFOND N'EST PRÉVU SUR LES PLANS D'ARCHITECTURE.
2. TÊTES D'EXTINCTEURS AUTOMATIQUES : STANDARDS DU TYPE À PROJECTION VERS LE BAS POUR MONTAGE DANS LES ENDOITS OU LES PLAFONDS SONT PRÉVUS SUR LES PLANS D'ARCHITECTURE.

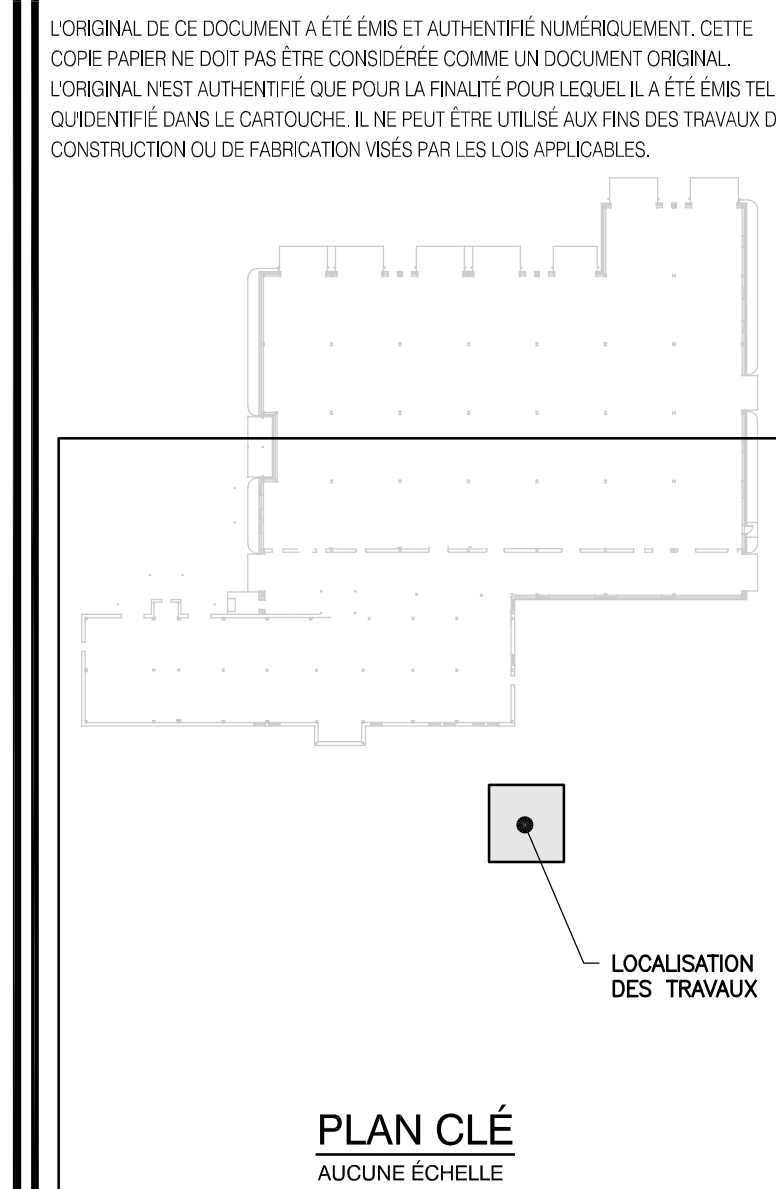
3. TÊTES D'EXTINCTEURS AUTOMATIQUES : STANDARDS DU TYPE MURAL À PROJECTION LATÉRALE POUR MONTAGE DANS LES ENDOITS OU IL S'AGIT D'ÊTRE IMPOSSIBLE DE PORTER UNE TÊTE À PROJECTION VERS LE BAS OU VERS LE HAUT DANS LE CENTRE DE CE LOCAL.
4. LES TÊTES D'EXTINCTEURS AUTOMATIQUES DOIVENT ÊTRE HOMOLOGUÉES ET PORTER LE SOCLE DE CERTIFICATION D'UN ORGANISME D'ESSAI RECONNU AU NIVEAU NATIONAL.
5. L'ORIFICE DES TÊTES D'EXTINCTEURS AUTOMATIQUES DOIT MESURER 13 MM (1/2 PO).
6. TÊTES D'EXTINCTEURS AUTOMATIQUES :
 1. FINI CHROMÉ, SEMI-ENCASTRÉES DANS LES SECTEURS SUIVANTS : PARTOUT, SAUF DANS LES SECTEURS SPÉCIFIÉS AU PARAGRAPHE SUIVANT.
 2. FINI BRONZE DANS LES SECTEURS SUIVANTS : DÉPÔTS, SALLES DE MÉCANIQUE, SALLES DE DÉCHETS ET PUIITS DE MONTÉ-CHARGE.
7. FOURNIR DES TÊTES À RÉPONSE RAPIDE POUR L'ENSEMBLE DES SECTEURS À FAIBLE RISQUE.

10. MATÉRIEL D'ENTRETIEN

1. FOURNIR ET INSTALLER UNE ARMOIRE MÉTALLIQUE VERROUILLÉE CONTENANT UNE RÉSERVE DE TÊTES D'EXTINCTEURS AUTOMATIQUES DE CHAQUE TYPE ET POUR CHAQUE TEMPÉRATURE DE FONCTIONNEMENT TEL QUE PRÉSCRIT DANS LA NORME NFPA 13; Y COMPRIS LES OUTILS ET CLÉS POUR LES RÉPARATIONS URGENTES.

11. RÉSEAUX SOUS EAU

1. FOURNIR ET INSTALLER UN RÉSEAU COMPLET COMPRENANT :
 1. LA TUYAUTERIE ET LES RACCORDS.
 2. LA ROBINETTERIE.
 3. DES ÉTRIERS.
 4. DES COLLERETTES DE PLANCHER ET DE PLAFOND.
 5. LES ROBINETS ET LA TUYAUTERIE D'ESSAIS ET DRAINS AUXILIAIRES.



TRAVAUX À FAIRE - PROTECTION INCENDIE

1. TÊTE DE GICLEUR À DÉMANTÉLER POUR PERMETTRE LA RÉFÉCTION DU PLAFOND, FOURNIR ET INSTALLER UNE NOUVELLE TÊTE À LA FIN DES TRAVAUX.

CRITÈRE DE CALCUL					
NIVEAU	# LOCAL	IDENT. DE LA PIÈCE	SUPERFICIE (M ²)	RISQUE	DENSITÉ
R-D-C	4.118A	ATELIER SOUDURE	254	ORDINAIRE GROUPE 2	0.2 GAL US/min/pl.ca
R-D-C	4.109	BUREAU	115	LÉGER	0.1 GAL US/min/pl.ca
R-D-C	4.117	CORRIDOR	79	LÉGER	0.1 GAL US/min/pl.ca
R-D-C	4.117A	CORRIDOR	98	LÉGER	0.1 GAL US/min/pl.ca

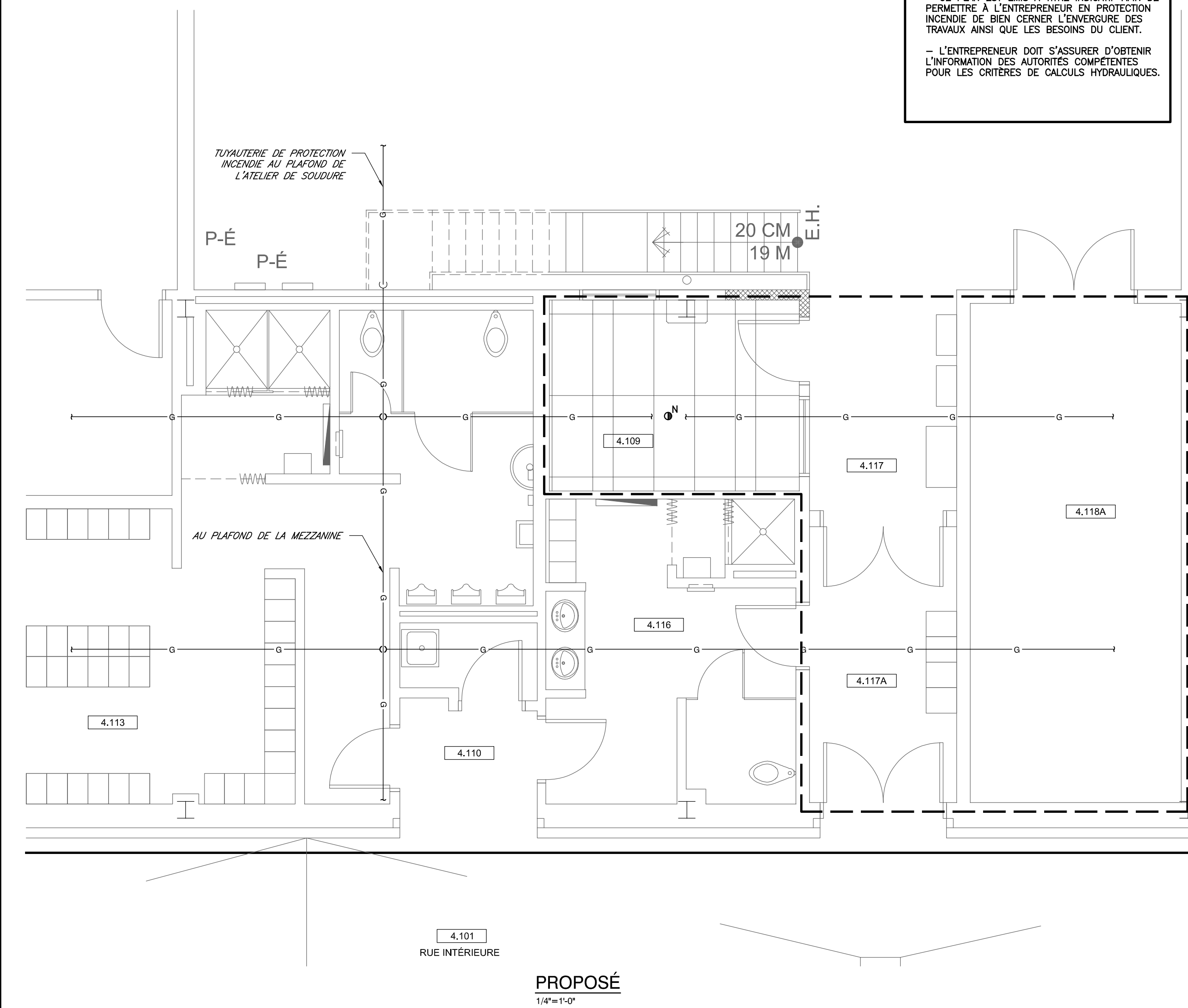
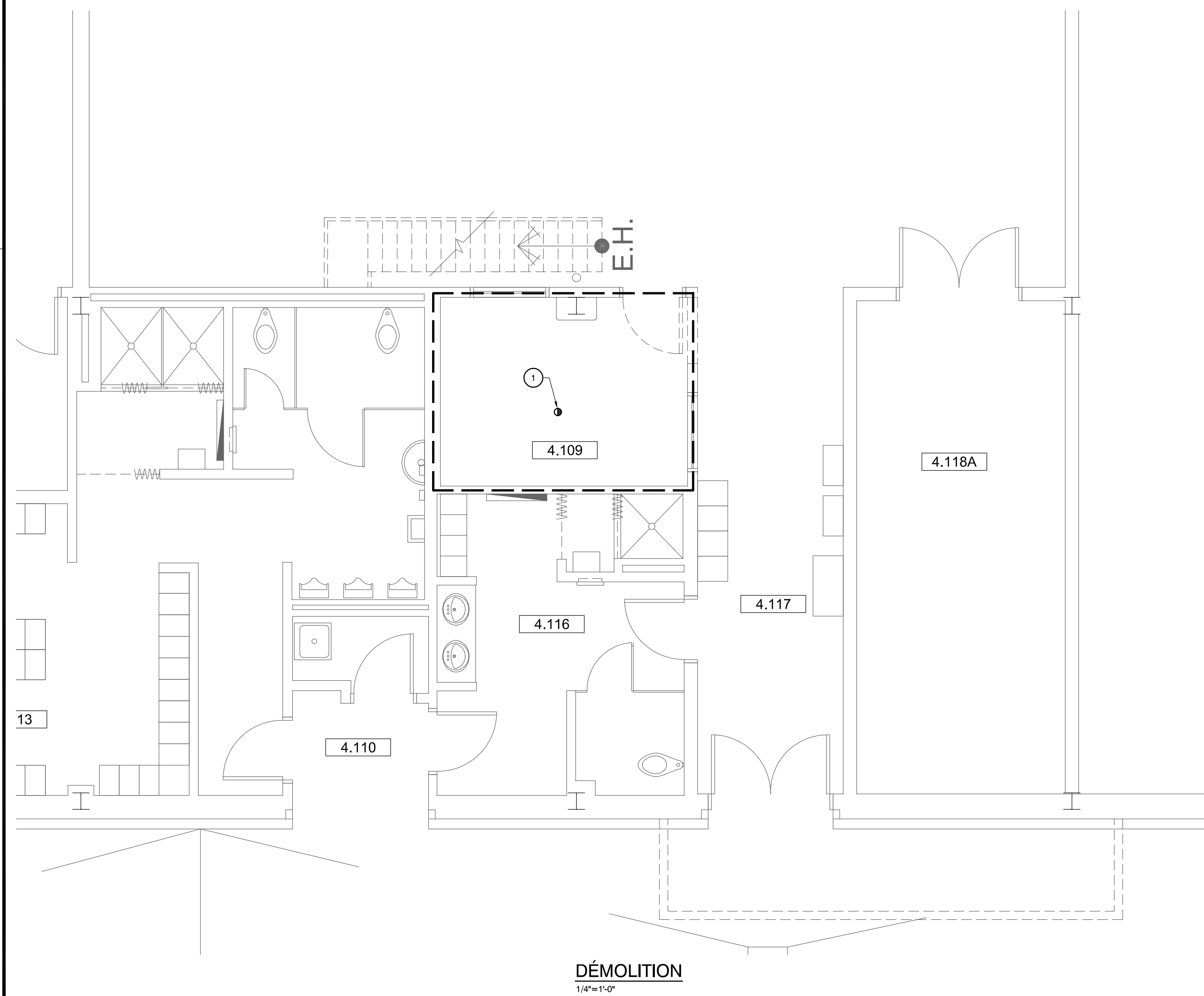
NOTES SPÉCIFIQUES:

- L'ENTREPRENEUR EN PROTECTION INCENDIE EST RESPONSABLE DE FOURNIR DES DOCUMENTS DE CONSTRUCTION (PLANS ET DEVIS) ET DES CALCULS HYDRAULIQUES SCÉLÉES PAR UN INGÉNIEUR (AUTRE QUE LA FİRME exp.) POUR APPROBATION AVANT LE DÉBUT DES TRAVAUX.
- CE PLAN EST ÉMIS À TITRE INDICATIF AFIN DE PERMETTRE À L'ENTREPRENEUR EN PROTECTION INCENDIE DE BIEN CERNER L'ENVERGURE DES TRAVAUX AINSI QUE LES BESOINS DU CLIENT.
- L'ENTREPRENEUR DOIT S'ASSURER D'OBTENIR L'INFORMATION DES AUTORITÉS COMPÉTENTES POUR LES CRITÈRES DE CALCULS HYDRAULIQUES.

POUR SOUMISSION
NE PEUT SERVIR À LA CONSTRUCTION
2018-04-13

No	Date (a-m-j)	Description	Par
0	2018-04-13	ÉMIS POUR SOUMISSION	E.D.
A	2018-04-12	ÉMIS POUR COORDINATION	E.D.

13 avril 2018 09:03:27, p:\projects\STH\STH-00243971-AD\60 Révision\33 Dessins\Mecc\POCC-00243971-M01.dwg



DANIEL COURNOYER
ARCHITECTE
76, rue Augusta, Sorel-Tracy, Québec, J3P 1A5
Tel. (450) 742-8480 Fax (450) 742-6381
daniel.cournoyer@qc.afra.com

Les Services EXP inc.
T: +1.450.774.5280 | F: +1.450.774.4498
5505, avenue Trudeau, local A
Saint-Hyacinthe, QC J2S 1H5
CANADA
www.exp.com



- BÂTIMENT • DÉVELOPPEMENT DURABLE • ÉNERGIE •
- INDUSTRIEL • INFRASTRUCTURES •
- SOLS, MATÉRIAUX ET ENVIRONNEMENT •

Projet : **PÊCHE ET OCÉANS CANADA RÉAMÉNAGEMENT DE LA MEZZANINE ATELIER DE SOUDURE**

Titre : **MÉCANIQUE PROTECTION INCENDIE DÉMOLITION / PROPOSÉ**

Préparé par : E. DUBÉ, Ing.	Date : 2018-04-05	Feuille no : M04
Équipe technique : E. DUBÉ, Ing. C. PROVOST	Échelle : 1/4" = 1'-0"	de : 5
Dessiné par : C. PROVOST	Dossier no : STH-00243971-AD	Révision : 0
	Fichier électronique : POCC-00243971-M01	

