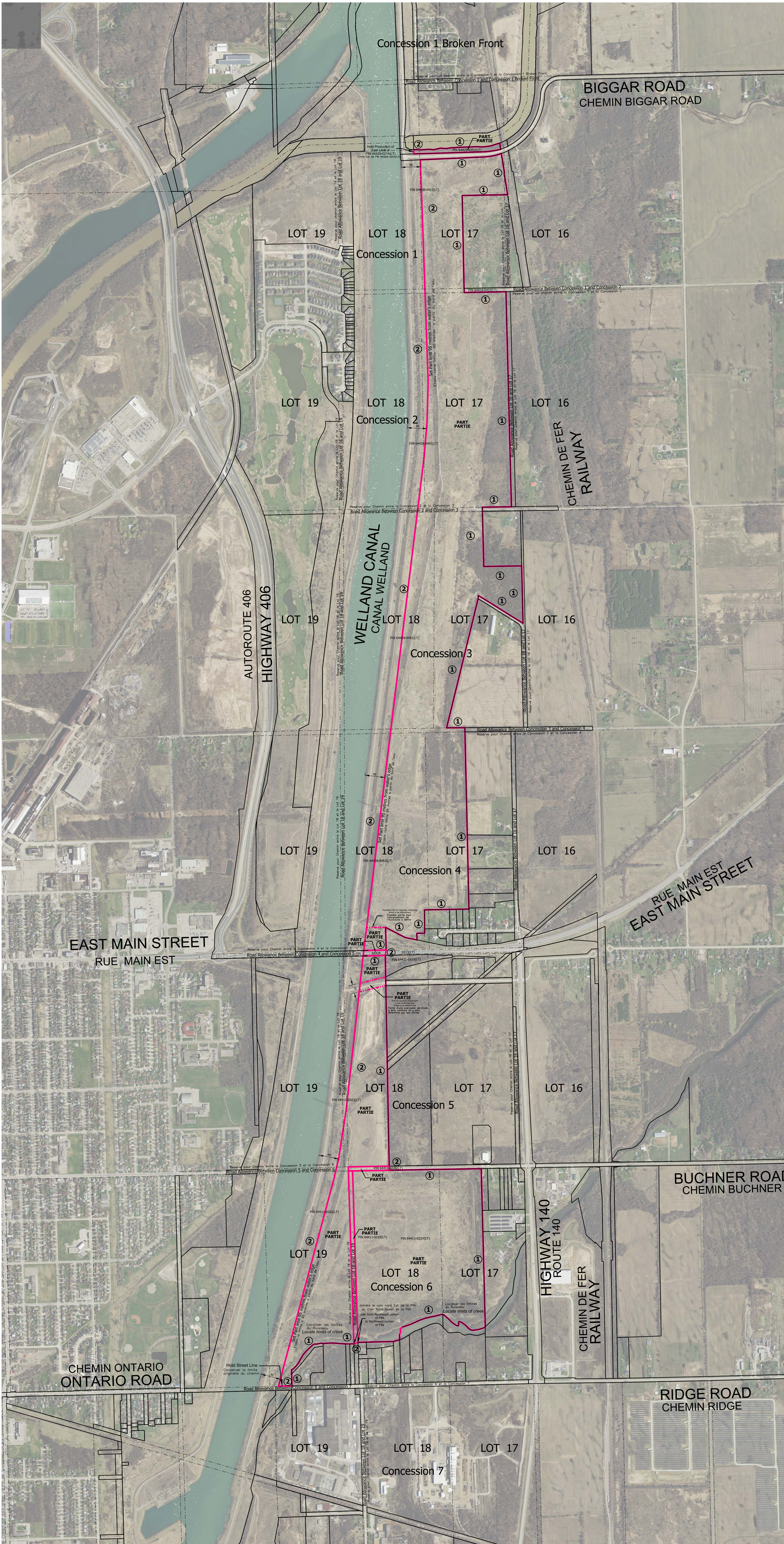


ENCLOSURE 1-1
ANNEXE 1-1



SOUTH SECTION
PLAN PHASE 1:
3 PARCELS - VACANT LAND
EAST OF WELLAND CANAL AND
WEST OF THE RAILWAY AND HIGHWAY 140
SOUTH OF WELLAND RIVER DIVERSION AND
NORTH OF RIDGE ROAD/ONTARIO ROAD
(Geographic Township of Crowland)
CITY OF WELLAND


SECTION SUD
PLAN DE LA PHASE 1
3 PARCELLES-TERRAINS VACANTS
EST DU CANAL DE WELLAND ET
OUEST DU CHEMIN DE FER ET DE LA ROUTE 140
SUD DE LA DEVIATION DU LIT DE LA
RIVIERE WELLAND
ET NORD DU CHEMIN RIDGE/CHEMIN ONTARIO
(Canton Geographique de Crowland)
VILLE DE WELLAND

- LEGEND/LEGENDE:**
- ① - Limit defined by PIN Limit
 - Limites définies par les limites du PIN
 - ② - Limit defined by criteria in consultation with client
 - Limite définie par critères en consultation avec le client

Date of Aerial Photography, 2015
Source: SWOOP Obtained from Transport Canada
Date de la photo aerienn, 2015
Source: SWOOP fourni par Transport Canada

Produced by Public Works and Government Services Canada under Licence with the Ontario Ministry of Natural Resources © Queen's Printer for Ontario, 2010.

Produit par Travaux Publics et Services Gouvernementaux Canada en collaboration avec le ministère des Ressources Naturelles de l'Ontario © Imprimeur de la Reine pour l'Ontario, 2010.

drawn by	RW	dessiné par	PROJECT No.	R.067842.004	no. du projet
	Public Services and Procurement Canada Real Property Services Real Property Geomatics Services			Services publics et Approvisionnement Canada Services immobiliers Services géomatiques immobiliers	
S.G.C.	26-032	C.G.T.	Item no.	13-035-004-South-1-RPP	Item no.