



ENCLOSURE 1-2
ANNEXE 1-2

SOUTH SECTION

PLAN PHASE 2:

VACANT LAND

2 MAIN PARCELS LOCATED:

- 1) WEST OF WELLAND CANAL,
SOUTH OF EAST MAIN STREET
- 2) EAST OF RAILWAY,
SOUTH OF BUCHNER ROAD
AND INCLUDING WIDENINGS NORTH
OF BUCHNER ROAD AND ADJACENT TO
RAILWAY
NORTH OF RIDGE ROAD
(Geographic Township of Crowland)
CITY OF WELLAND

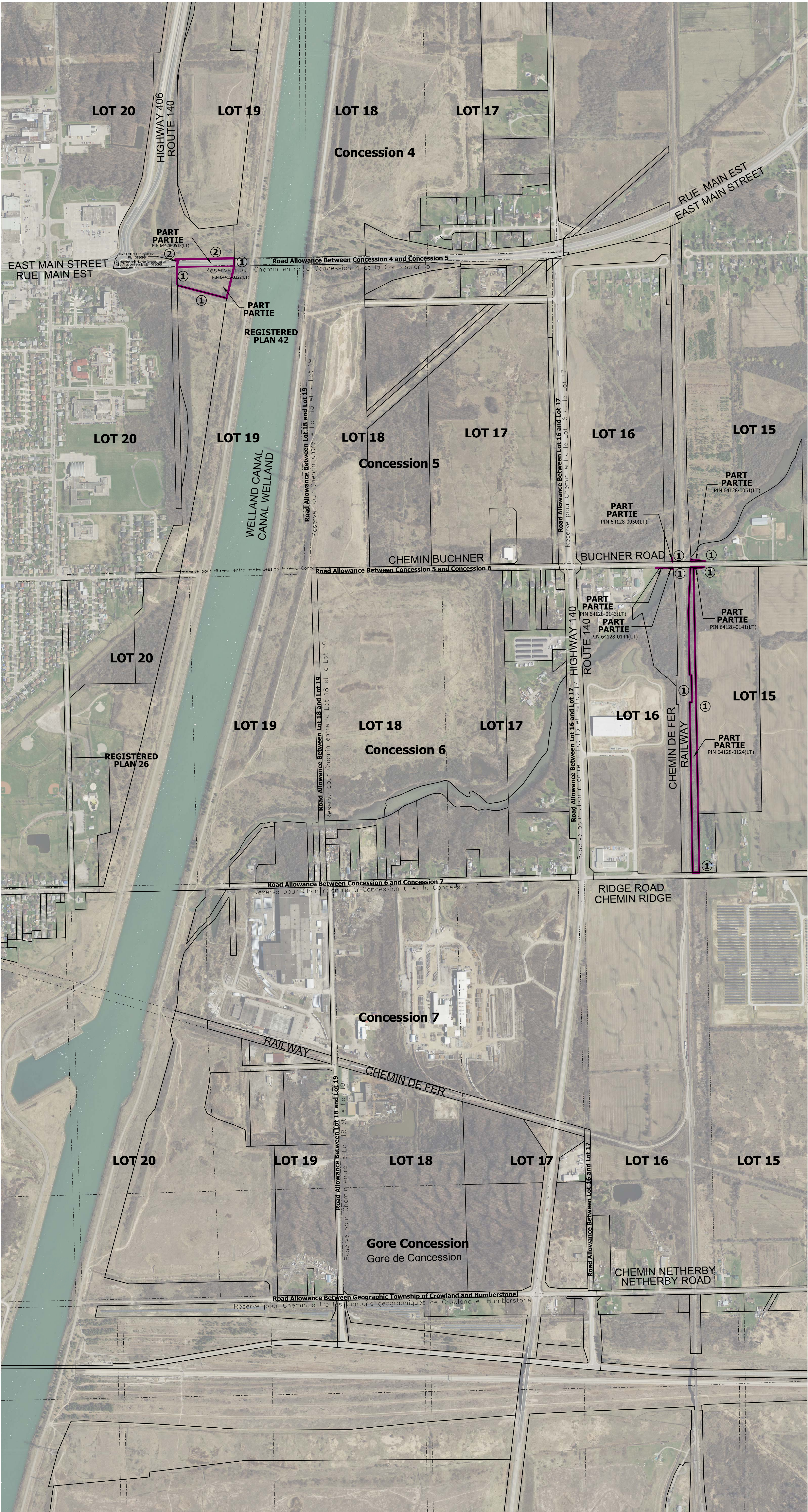
SECTION SUD
PLAN DE LA PHASE 2
2 PARCELLES PRINCIPALES SITUEES
1-OUEST DU CANAL DE WELLAND,
AU SUD DE LA RUE MAIN EST
2- EST DU CHEMIN DE FER, AU SUD DU
CHEMIN BUCHNER Y COMPRIS LES
ELARGISSEMENTS AU NORD DU CHEMIN BUCHNER
ET ADJACENT AU CHEMIN DE FER,
NORD DU CHEMIN RIDGE
(Canton Geographique de Crowland)
VILLE DE WELLAND

LEGEND/LEGENDE:

- ①

- Limit defined by PIN Limit
- Limites définies par les limities du PIN
- ②


- Limit defined by criteria in consultation with client
- Limite définie par critères en consultation avec le client



Date of Aerial Photography, 2015
Source: SWOOP Obtained from Transport Canada
Date de la photo aerienne, 2015
Source: SWOOP fourni par Transport Canada

Produced by Public Works and Government Services
Canada under Licence with the Ontario Ministry of
Natural Resources © Queen's Printer for Ontario, 2010.

Produit par Travaux Publics et Services
Gouvernementaux Canada
en collaboration avec le ministère des Ressources
Naturelles de l'Ontario
© Imprimeur de la Reine pour l'Ontario, 2010.

drawn by	RW	dessiné par	PROJECT No.	R.067842.004	no. du projet
	Public Services and Procurement Canada Real Property Services Real Property Geomatics Services	Services publics et Approvisionnement Canada Services immobiliers Services géomatiques immobiliers	S.G.C.	26-032	C.G.T.
			Item no.	13-035-004-South-2-RFP	Item no.