



ADDENDUM N^o 1

Date: October 23, 2018

Title: Façade lighting – Canadian Embassy – Paris, France

Solicitation Number: 19-145757

The following supplements and/or supersedes the request for proposals documents issued on October 11, 2018. This addendum forms part of the contract documents and is to be read, interpreted, and coordinated with all other parts. Any change to the cost of the work as a result of this addendum is to be included in the price proposal. The following revisions supersede the information contained in the original Request for Proposals Package for the above-mentioned project to the extent referenced and shall become part thereof.

ADDENDUM

1. REQUEST FOR PROPOSAL, A7. PROPOSAL DELIVERY

REPLACE:

“In order for the proposal to be valid, it must be received no later than 14h00 local time (Ottawa, Ontario) on **October 25, 2018** referred to herein as the “Closing Date”.

WITH:

In order for the proposal to be valid, it must be received no later than 14h00 local time (Ottawa, Ontario) on **November 2, 2018** referred to herein as the “Closing Date”.

2. REQUEST FOR PROPOSAL, SR4. TECHNICAL PROPOSAL (70 POINTS)

REPLACE:

“Technical Proposals must not exceed forty (40) single-sided pages of 8½ "x 11" paper, minimum type face 10 pts. All material shall be printed on 8.5" x 11" or A4 paper. Material exceeding the thirty (30) page maximum will NOT be considered.”

WITH:

“Technical Proposals must not exceed forty (40) single-sided pages of 8½ "x 11" paper, minimum type face 10 pts. All material shall be printed on 8.5" x 11" or A4 paper. Material exceeding the forty (40) page maximum will NOT be considered.”



3. ATTACHMENT: 09-ambassedecanada_dpgf.pdf

Replace the entirety of the document with the new version attached herein.

QUESTIONS & ANSWERS

Q1. In clause SR4 TECHNICAL PROPOSAL of the Request for Proposal document, it states that technical proposals must not exceed forty (40) single sided pages but later in the same section, it is indicated as 30 pages. What is the maximum number of pages permitted?

A1. The maximum number of pages is forty (40) single-sided pages. See Addendum #1, item 2 found above.

Q2. The dates indicated in the provisional schedule dated September 2018 are no longer valid. What are the new dates?

A2. The duration of the work phases remains unchanged. The dates shall be readjusted by the same number of days from the date of contract award.

Q3. The specification does not mention any particular mark or reference for the DMX controllers. Should a particular make or reference be priced for?

A3. Proponents are required to inquire with the lighting supplier as to the type of controller to be installed, which must be fully compatible with the lighting fixtures specified within the document "CCPT".

Q4. A lighting scenario is not specified in the document "CCPT". Should one be taken into account?

A4. Not in principle, expect for exceptional events. Lighting scenarios shall be decided during the mock-up and final adjustments of the installation. The installation of a RJ45 socket outlet should be allowed for to control the scenario.

Q5. Can the control boxes be installed on the exterior?

A5. No, the control boxes cannot be installed on the exterior.

Q6. Does a drawing exist that shows the locations of the cable outlets on the road side façade?

A6. The document entitled "Carnet de détail – Éclairage extérieur façade rue" has been attached herein: Attachment: 130-130-PHI-DOE-19A-DET-TN-0092.pdf

Note 1: The external PLEXO boxes indicated have NOT been installed (see Question & Answer – item 5 found above).



Note 2: In the event that certain cable outlets do not already exist, a provisional quantity of ten (10) outlets to be created shall be priced. The pricing document “DPGF” has been revised and is attached herein (see Addendum #1 – item 3 found above).

Note 3: In addition, the proponents shall price for the repair and making good of the cable outlets (both existing and created), including: cutting back of the conduit to the face of the façade; sealing between the conduit and the stonework; sealing off the cables in the conduit; and repair and make good the stonework with a suitable coloured render. The pricing document “DPGF” has been revised and is attached herein (see Addendum #1 – item 3 found above).

Q7. During the proponents’ conference of October 18, 2018, no cable outlets were seen to level 2 within courtyard 1 (courtyard with the large glass roof). Should cable outlets and the associated works be allowed for to level 2?

A7. No. No cable outlets are permitted at level 2 within courtyard 1. Cabling must come from level 1.

The proponents shall price for two (2) metal cable trunking, stone coloured finish, from level 1 to level 2 for the light fittings to level 2. The location of the trunking shall be positioned with agreement with the Project Manager and the Department Representative. The pricing document “DPGF” has been revised and is attached herein (see Addendum #1 – item 3 found above).

Q8. Would you confirm the scope of works required for the mock-up required by clause 2.1.4 of the specification document “CCTP”

A8. The following document entitled “Ambassade du Canada - Essais d’éclairage” has been attached herein to clarify the scope. Attachment: Ambassade du Canada Essais eclairage.pdf

Q9. Where are the master controllers located?

A9. They are located in the IT rack within the guard bubble in the ground floor. This room was visited by all proponents during the proponents’ conference of October 18, 2018. These controllers are equally subject to verification as required by clause 2.3.3.2 “Boites d’alimentation et de controle” of the specification document “CTTP”.

Note 1: The proponents shall also price for the installation of a RJ45 socket outlet including necessary connections enabling the control of a lighting scenario by a computer. The pricing document “DPGF” has been revised and is attached herein (see Addendum #1 – item 3 found above).

Q10. Who will make the formed holes within the metal bulkhead underneath the glazed canopy in courtyard 3 as this is not mentioned with the specification?



A10. The proponents shall price for this scope. The pricing document “DPGF” has been revised and is attached herein (see Addendum #1 – item 3 found above).

All other conditions and requirements remain unchanged

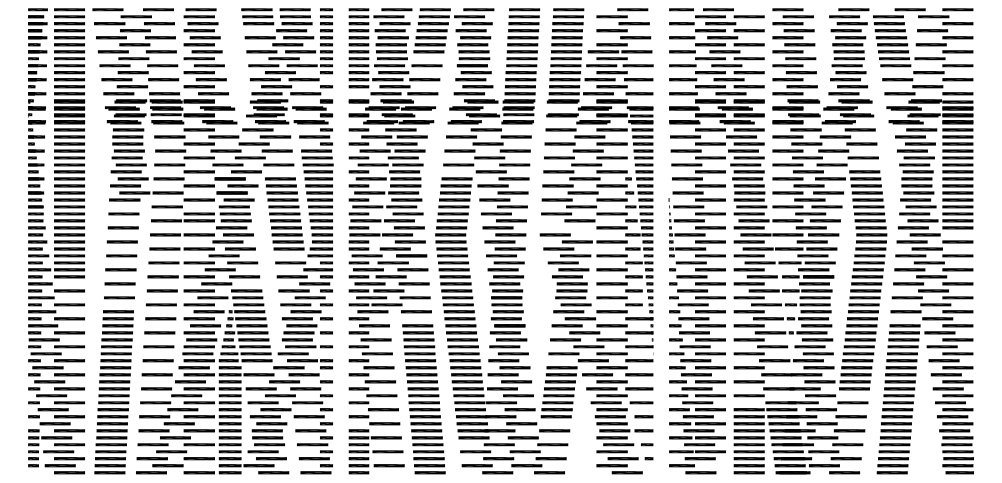
130 rue du Faubourg Saint-Honoré - PARIS VIII

Projet de Chancellerie Canadienne


VISA EMIS PAR:


VSO OBS REF HM

Date / Observations / Signature



MAITRISE D'OUVRAGE	Société 130 rue du Faubourg Saint-Honoré Paris VIII 8 rue Clément Marot 75008 Paris
ASSISTANT MAITRISE D'OUVRAGE	CAP5 CONSEIL 22 rue de Courcelles 75008 Paris
ARCHITECTE	JEAN-PAUL VIGUIER et Associés 16 rue du Champ de l'Alouette 75013 Paris
MAITRE D'OEUVRE D'EXECUTION	ARTELIA
BET STRUCTURE	SCYNA 4 Centre Jeanne Hachette 5 place des Bouleaux 94200 Ivry-sur-Seine
BET CVC, ELECTRICITE, PLOMBERIE, ASCENSEURS, HQE, CURAGE, DESAMIANTAGE, DEPLOMBAGE	ARTELIA 2 avenue François Mitterand 93210 La Plaine Saint-Denis
BET COMMISSIONING	POLLEN 73 boulevard du Général Leclerc 92110 CLICHY
BET FACADES	ARCORA 113 avenue Aristide Briand 94110 Arcueil
BET CUISINE	GSIR 15 avenue Descartes ZIPEC 92350 Le Plessis-Robinson
ACOUSTICIEN	LAMOUREUX 4bis rue Simonet 75013 Paris
CONSEIL SECURITE INCENDIE, COORDINATEUR SSI	CSD FACES Carré Daumesnil 2 rue Jacques Hillairet 75612 Paris Cédex 12
BUREAU DE CONTRÔLE COORDONNATEUR SPS	SOCOTEC 10 rue molière 92400 Courbevoie
GEOMETRE	GTA 152 rue de Picpus 75012 Paris

CONTRACTANT GENERAL  **PRADEAU MORIN**

EMETEUR  **Parc d'Affaires SILIC 142**
71, rue de Monthéry
94523 RUNGIS CEDEX
Tél: 01 56 70 57 00

SOCIETE NOUVELLE PRADEAU MORIN
Immeuble Défense Plaza
23 rue Delarivière-Lefoullon - 92800 Puteaux
+33 (0)1 71 11 93 12

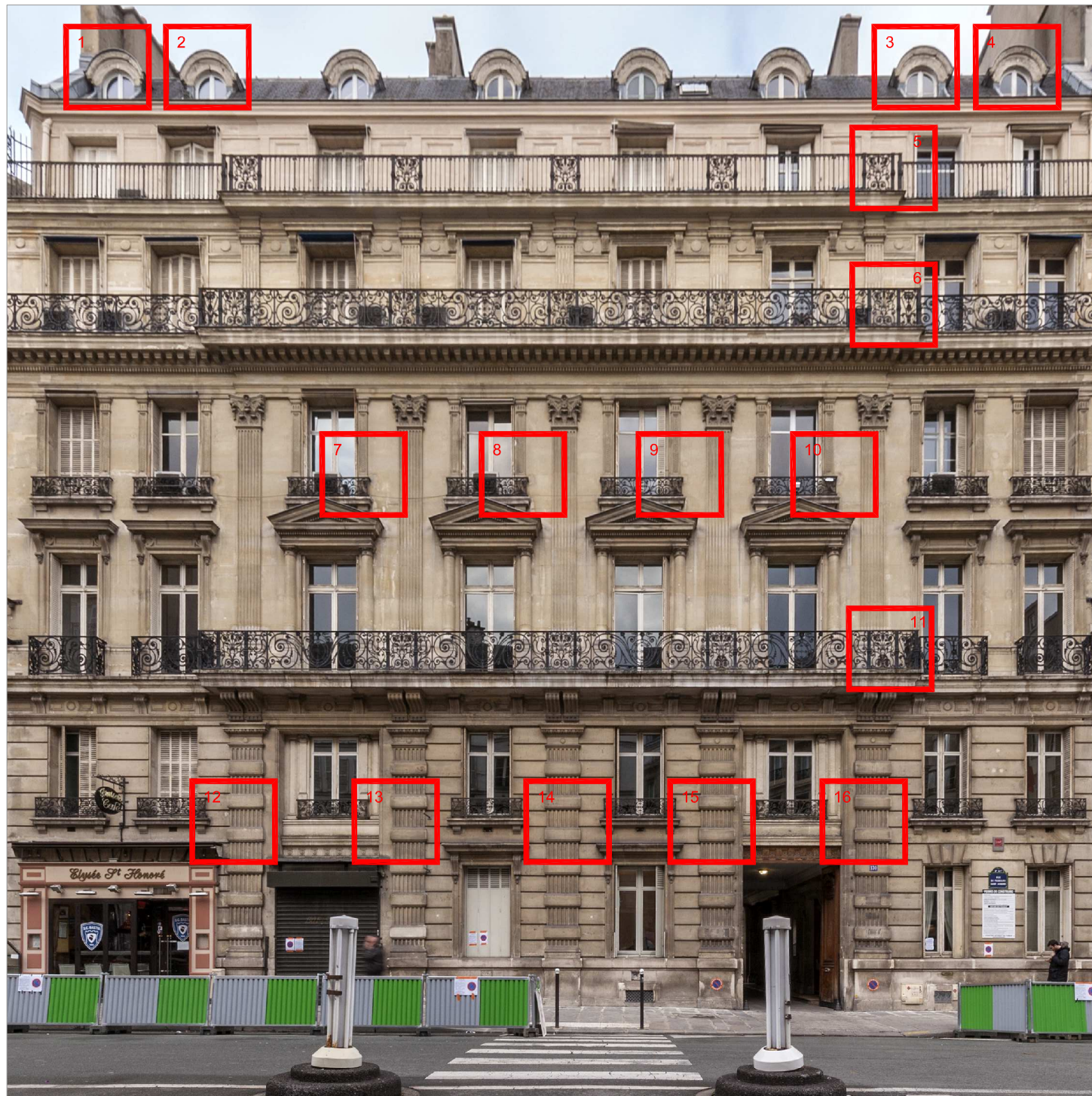
PHASE	TITRE
DOE	CARNET DE DETAIL ECLAIRAGE EXTERIEUR FACADE RUE

ECH: - PAGES: 3 FICHIER: 130_PHI_DOE_19A_DET_TN_0092_B

130	PHI	DOE	19A	DET	TN	0092	B	30/11/17
PROJET	EMETEUR	PHASE	LOT	TYPE DOC	NIVEAU	NUMERO	IND.	DATE INDICE

LEGENDE					
Symbole	Rep. ARCH.	Rep. CDE	Fin de phase	Description	Observation dans l'Etat de l'œuvre
[Symbol]	1.01	1.01	1.01	Lampes extérieures - 230V avec capot, boîtier	300mm x 140mm
[Symbol]	1.02	1.02	1.02	Lampes extérieures - 230V avec capot, boîtier	300mm x 140mm
[Symbol]	1.03	1.03	1.03	Lampes extérieures - 230V avec capot, boîtier	300mm x 140mm
[Symbol]	1.04	1.04	1.04	Lampes extérieures - 230V avec capot, boîtier	300mm x 140mm
[Symbol]	1.05	1.05	1.05	Lampes extérieures - 230V avec capot, boîtier	300mm x 140mm
[Symbol]	1.06	1.06	1.06	Lampes extérieures - 230V avec capot, boîtier	300mm x 140mm
[Symbol]	1.07	1.07	1.07	Lampes extérieures - 230V avec capot, boîtier	300mm x 140mm
[Symbol]	1.08	1.08	1.08	Lampes extérieures - 230V avec capot, boîtier	300mm x 140mm
[Symbol]	1.09	1.09	1.09	Lampes extérieures - 230V avec capot, boîtier	300mm x 140mm
[Symbol]	1.10	1.10	1.10	Lampes extérieures - 230V avec capot, boîtier	300mm x 140mm
[Symbol]	1.11	1.11	1.11	Lampes extérieures - 230V avec capot, boîtier	300mm x 140mm
[Symbol]	1.12	1.12	1.12	Lampes extérieures - 230V avec capot, boîtier	300mm x 140mm
[Symbol]	1.13	1.13	1.13	Lampes extérieures - 230V avec capot, boîtier	300mm x 140mm
[Symbol]	1.14	1.14	1.14	Lampes extérieures - 230V avec capot, boîtier	300mm x 140mm
[Symbol]	1.15	1.15	1.15	Lampes extérieures - 230V avec capot, boîtier	300mm x 140mm
[Symbol]	1.16	1.16	1.16	Lampes extérieures - 230V avec capot, boîtier	300mm x 140mm
[Symbol]	1.17	1.17	1.17	Lampes extérieures - 230V avec capot, boîtier	300mm x 140mm
[Symbol]	1.18	1.18	1.18	Lampes extérieures - 230V avec capot, boîtier	300mm x 140mm
[Symbol]	1.19	1.19	1.19	Lampes extérieures - 230V avec capot, boîtier	300mm x 140mm
[Symbol]	1.20	1.20	1.20	Lampes extérieures - 230V avec capot, boîtier	300mm x 140mm
[Symbol]	1.21	1.21	1.21	Lampes extérieures - 230V avec capot, boîtier	300mm x 140mm
[Symbol]	1.22	1.22	1.22	Lampes extérieures - 230V avec capot, boîtier	300mm x 140mm
[Symbol]	1.23	1.23	1.23	Lampes extérieures - 230V avec capot, boîtier	300mm x 140mm
[Symbol]	1.24	1.24	1.24	Lampes extérieures - 230V avec capot, boîtier	300mm x 140mm
[Symbol]	1.25	1.25	1.25	Lampes extérieures - 230V avec capot, boîtier	300mm x 140mm
[Symbol]	1.26	1.26	1.26	Lampes extérieures - 230V avec capot, boîtier	300mm x 140mm
[Symbol]	1.27	1.27	1.27	Lampes extérieures - 230V avec capot, boîtier	300mm x 140mm
[Symbol]	1.28	1.28	1.28	Lampes extérieures - 230V avec capot, boîtier	300mm x 140mm
[Symbol]	1.29	1.29	1.29	Lampes extérieures - 230V avec capot, boîtier	300mm x 140mm
[Symbol]	1.30	1.30	1.30	Lampes extérieures - 230V avec capot, boîtier	300mm x 140mm
[Symbol]	1.31	1.31	1.31	Lampes extérieures - 230V avec capot, boîtier	300mm x 140mm
[Symbol]	1.32	1.32	1.32	Lampes extérieures - 230V avec capot, boîtier	300mm x 140mm
[Symbol]	1.33	1.33	1.33	Lampes extérieures - 230V avec capot, boîtier	300mm x 140mm
[Symbol]	1.34	1.34	1.34	Lampes extérieures - 230V avec capot, boîtier	300mm x 140mm
[Symbol]	1.35	1.35	1.35	Lampes extérieures - 230V avec capot, boîtier	300mm x 140mm
[Symbol]	1.36	1.36	1.36	Lampes extérieures - 230V avec capot, boîtier	300mm x 140mm
[Symbol]	1.37	1.37	1.37	Lampes extérieures - 230V avec capot, boîtier	300mm x 140mm
[Symbol]	1.38	1.38	1.38	Lampes extérieures - 230V avec capot, boîtier	300mm x 140mm
[Symbol]	1.39	1.39	1.39	Lampes extérieures - 230V avec capot, boîtier	300mm x 140mm
[Symbol]	1.40	1.40	1.40	Lampes extérieures - 230V avec capot, boîtier	300mm x 140mm
[Symbol]	1.41	1.41	1.41	Lampes extérieures - 230V avec capot, boîtier	300mm x 140mm
[Symbol]	1.42	1.42	1.42	Lampes extérieures - 230V avec capot, boîtier	300mm x 140mm
[Symbol]	1.43	1.43	1.43	Lampes extérieures - 230V avec capot, boîtier	300mm x 140mm
[Symbol]	1.44	1.44	1.44	Lampes extérieures - 230V avec capot, boîtier	300mm x 140mm
[Symbol]	1.45	1.45	1.45	Lampes extérieures - 230V avec capot, boîtier	300mm x 140mm
[Symbol]	1.46	1.46	1.46	Lampes extérieures - 230V avec capot, boîtier	300mm x 140mm
[Symbol]	1.47	1.47	1.47	Lampes extérieures - 230V avec capot, boîtier	300mm x 140mm
[Symbol]	1.48	1.48	1.48	Lampes extérieures - 230V avec capot, boîtier	300mm x 140mm
[Symbol]	1.49	1.49	1.49	Lampes extérieures - 230V avec capot, boîtier	300mm x 140mm
[Symbol]	1.50	1.50	1.50	Lampes extérieures - 230V avec capot, boîtier	300mm x 140mm
[Symbol]	1.51	1.51	1.51	Lampes extérieures - 230V avec capot, boîtier	300mm x 140mm
[Symbol]	1.52	1.52	1.52	Lampes extérieures - 230V avec capot, boîtier	300mm x 140mm
[Symbol]	1.53	1.53	1.53	Lampes extérieures - 230V avec capot, boîtier	300mm x 140mm
[Symbol]	1.54	1.54	1.54	Lampes extérieures - 230V avec capot, boîtier	300mm x 140mm
[Symbol]	1.55	1.55	1.55	Lampes extérieures - 230V avec capot, boîtier	300mm x 140mm
[Symbol]	1.56	1.56	1.56	Lampes extérieures - 230V avec capot, boîtier	300mm x 140mm
[Symbol]	1.57	1.57	1.57	Lampes extérieures - 230V avec capot, boîtier	300mm x 140mm
[Symbol]	1.58	1.58	1.58	Lampes extérieures - 230V avec capot, boîtier	300mm x 140mm
[Symbol]	1.59	1.59	1.59	Lampes extérieures - 230V avec capot, boîtier	300mm x 140mm
[Symbol]	1.60	1.60	1.60	Lampes extérieures - 230V avec capot, boîtier	300mm x 140mm
[Symbol]	1.61	1.61	1.61	Lampes extérieures - 230V avec capot, boîtier	300mm x 140mm
[Symbol]	1.62	1.62	1.62	Lampes extérieures - 230V avec capot, boîtier	300mm x 140mm
[Symbol]	1.63	1.63	1.63	Lampes extérieures - 230V avec capot, boîtier	300mm x 140mm
[Symbol]	1.64	1.64	1.64	Lampes extérieures - 230V avec capot, boîtier	300mm x 140mm
[Symbol]	1.65	1.65	1.65	Lampes extérieures - 230V avec capot, boîtier	300mm x 140mm
[Symbol]	1.66	1.66	1.66	Lampes extérieures - 230V avec capot, boîtier	300mm x 140mm
[Symbol]	1.67	1.67	1.67	Lampes extérieures - 230V avec capot, boîtier	300mm x 140mm
[Symbol]	1.68	1.68	1.68	Lampes extérieures - 230V avec capot, boîtier	300mm x 140mm
[Symbol]	1.69	1.69	1.69	Lampes extérieures - 230V avec capot, boîtier	300mm x 140mm
[Symbol]	1.70	1.70	1.70	Lampes extérieures - 230V avec capot, boîtier	300mm x 140mm
[Symbol]	1.71	1.71	1.71	Lampes extérieures - 230V avec capot, boîtier	300mm x 140mm
[Symbol]	1.72	1.72	1.72	Lampes extérieures - 230V avec capot, boîtier	300mm x 140mm
[Symbol]	1.73	1.73	1.73	Lampes extérieures - 230V avec capot, boîtier	300mm x 140mm
[Symbol]	1.74	1.74	1.74	Lampes extérieures - 230V avec capot, boîtier	300mm x 140mm
[Symbol]	1.75	1.75	1.75	Lampes extérieures - 230V avec capot, boîtier	300mm x 140mm
[Symbol]	1.76	1.76	1.76	Lampes extérieures - 230V avec capot, boîtier	300mm x 140mm
[Symbol]	1.77	1.77	1.77	Lampes extérieures - 230V avec capot, boîtier	300mm x 140mm
[Symbol]	1.78	1.78	1.78	Lampes extérieures - 230V avec capot, boîtier	300mm x 140mm
[Symbol]	1.79	1.79	1.79	Lampes extérieures - 230V avec capot, boîtier	300mm x 140mm
[Symbol]	1.80	1.80	1.80	Lampes extérieures - 230V avec capot, boîtier	300mm x 140mm
[Symbol]	1.81	1.81	1.81	Lampes extérieures - 230V avec capot, boîtier	300mm x 140mm
[Symbol]	1.82	1.82	1.82	Lampes extérieures - 230V avec capot, boîtier	300mm x 140mm
[Symbol]	1.83	1.83	1.83	Lampes extérieures - 230V avec capot, boîtier	300mm x 140mm
[Symbol]	1.84	1.84	1.84	Lampes extérieures - 230V avec capot, boîtier	300mm x 140mm
[Symbol]	1.85	1.85	1.85	Lampes extérieures - 230V avec capot, boîtier	300mm x 140mm
[Symbol]	1.86	1.86	1.86	Lampes extérieures - 230V avec capot, boîtier	300mm x 140mm
[Symbol]	1.87	1.87	1.87	Lampes extérieures - 230V avec capot, boîtier	300mm x 140mm
[Symbol]	1.88	1.88	1.88	Lampes extérieures - 230V avec capot, boîtier	300mm x 140mm
[Symbol]	1.89	1.89	1.89	Lampes extérieures - 230V avec capot, boîtier	300mm x 140mm
[Symbol]	1.90	1.90	1.90	Lampes extérieures - 230V avec capot, boîtier	300mm x 140mm
[Symbol]	1.91	1.91	1.91	Lampes extérieures - 230V avec capot, boîtier	300mm x 140mm
[Symbol]	1.92	1.92	1.92	Lampes extérieures - 230V avec capot, boîtier	300mm x 140mm
[Symbol]	1.93	1.93	1.93	Lampes extérieures - 230V avec capot, boîtier	300mm x 140mm
[Symbol]	1.94	1.94	1.94	Lampes extérieures - 230V avec capot, boîtier	300mm x 140mm
[Symbol]	1.95	1.95	1.95	Lampes extérieures - 230V avec capot, boîtier	300mm x 140mm
[Symbol]	1.96	1.96	1.96	Lampes extérieures - 230V avec capot, boîtier	300mm x 140mm
[Symbol]	1.97	1.97	1.97	Lampes extérieures - 230V avec capot, boîtier	300mm x 140mm
[Symbol]	1.98	1.98	1.98	Lampes extérieures - 230V avec capot, boîtier	300mm x 140mm
[Symbol]	1.99	1.99	1.99	Lampes extérieures - 230V avec capot, boîtier	300mm x 140mm
[Symbol]	2.00	2.00	2.00	Lampes extérieures - 230V avec capot, boîtier	300mm x 140mm

INDICE :	DATE :	DESCRIPTION	DESSINE PAR :	VERIFIE PAR :
Ø	07/03/2017	Première émission	A.D.	M.D.R.
A	18/07/2017	Modification suite au TMC97	TB	TC
B	30/11/2017	plan DOE conforme à l'exécution	J.C.	A.D.
C	-/-/-	-	-	-
D	-/-/-	-	-	-
E	-/-/-	-	-	-
F	-/-/-	-	-	-
G	-/-/-	-	-	-



ECH : 1/200



Parc d'Affaires SILIC 142
71, rue de Montlhéry
94523 RUNGIS CEDEX
Tél: 01 56 70 57 00

CARNET DE DETAIL ECLAIRAGE EXTERIEUR FACADE RUE

FACADE RUE - VUE FACADE

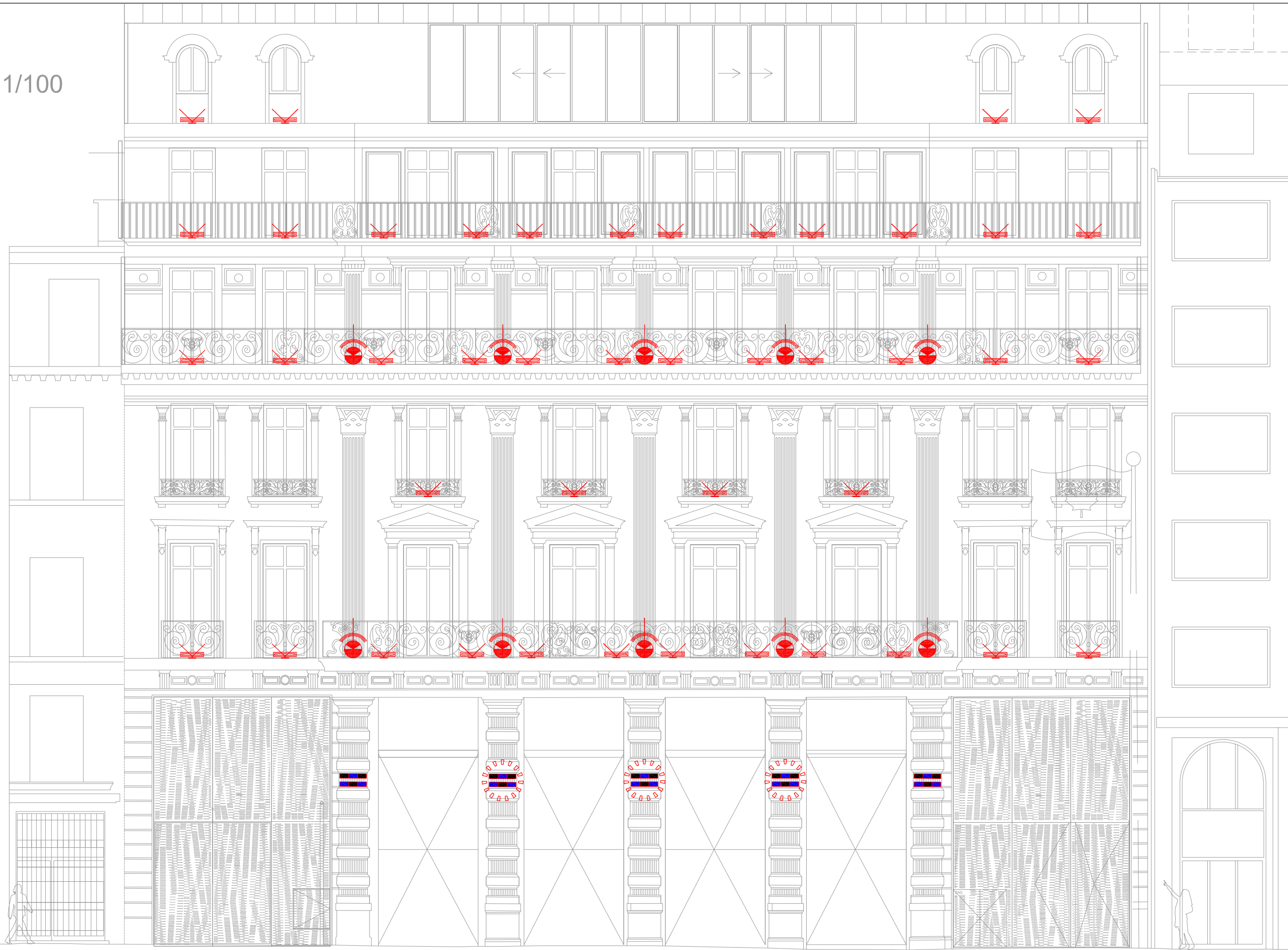
INDICE MODIFICATIONS						
0
.

NUMERO DE PLAN
0092

NUMERO D'AFFAIRE
30635

FOLIO
01

ECH : 1/100



Parc d'Affaires SILIC 142
71, rue de Montlhéry
94523 RUNGIS CEDEX
Tél: 01 56 70 57 00

CARNET DE DETAIL ECLAIRAGE EXTERIEUR FACADE RUE

FACADE RUE - VUE FACADE

INDICE MODIFICATIONS

0
.

NUMERO DE PLAN

0092

NUMERO D'AFFAIRE

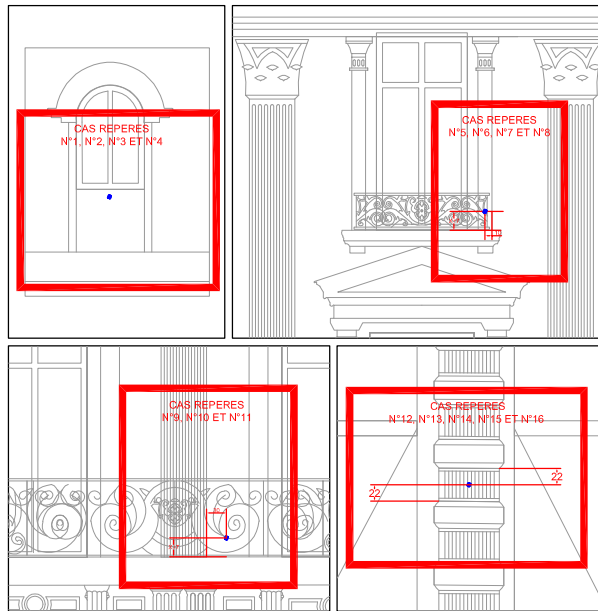
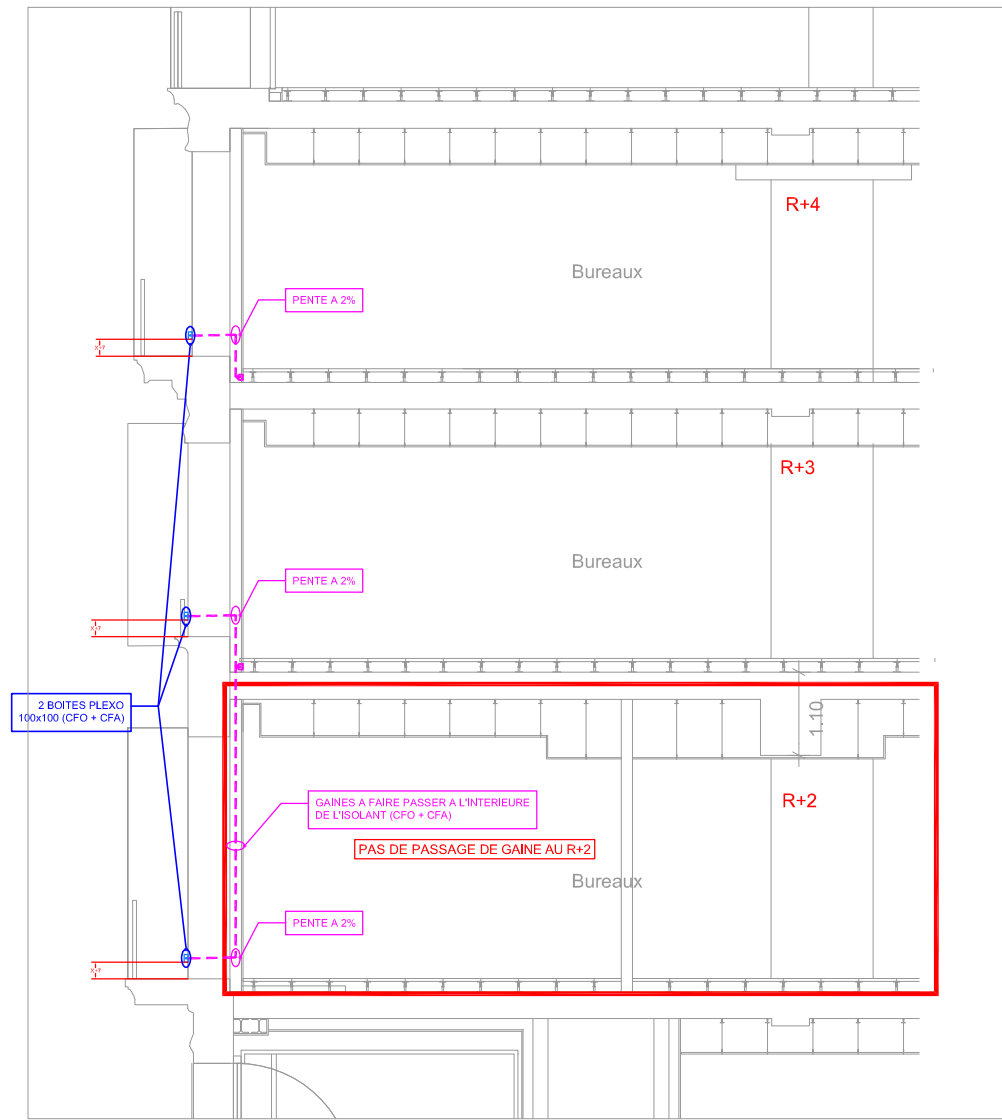
30635

FOLIO

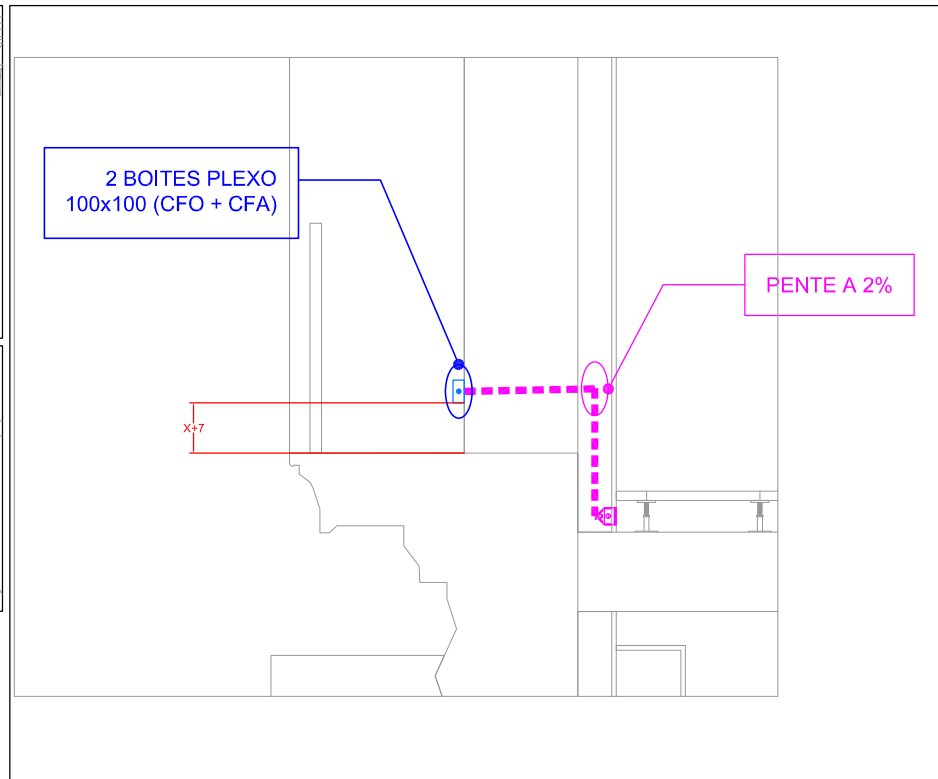
02

ECH : 1/100

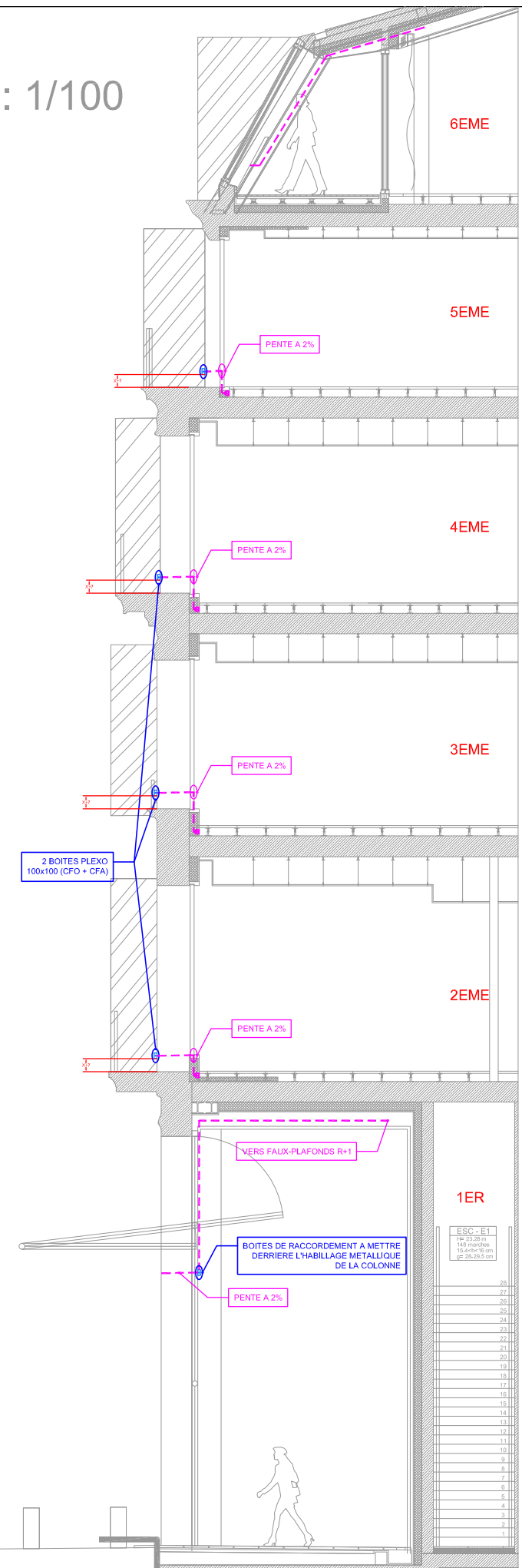
NOTA : X CORRESPONDS A LA HAUTEUR DE LA PLINTHE / EN BASE



ECH : 1/100



ECH : 1/100



Parc d'Affaires SILIC 142
71, rue de Monthéry
94523 RUNGIS CEDEX
Tél: 01 56 70 57 00

CARNET DE DETAIL ECLAIRAGE EXTERIEUR FACADE RUE
FACADE RUE - VUE EN COUPE

INDICE MODIFICATIONS						
0
.

NUMERO DE PLAN
0092

NUMERO D'AFFAIRE
30635

FOLIO
03

WILD

WILD INTERNATIONAL LIGHTING DESIGN

AMBASSADE DU CANADA ESSAIS D' ECLAIRAGE

19 OCTOBRE 2018

LES ESSAIS

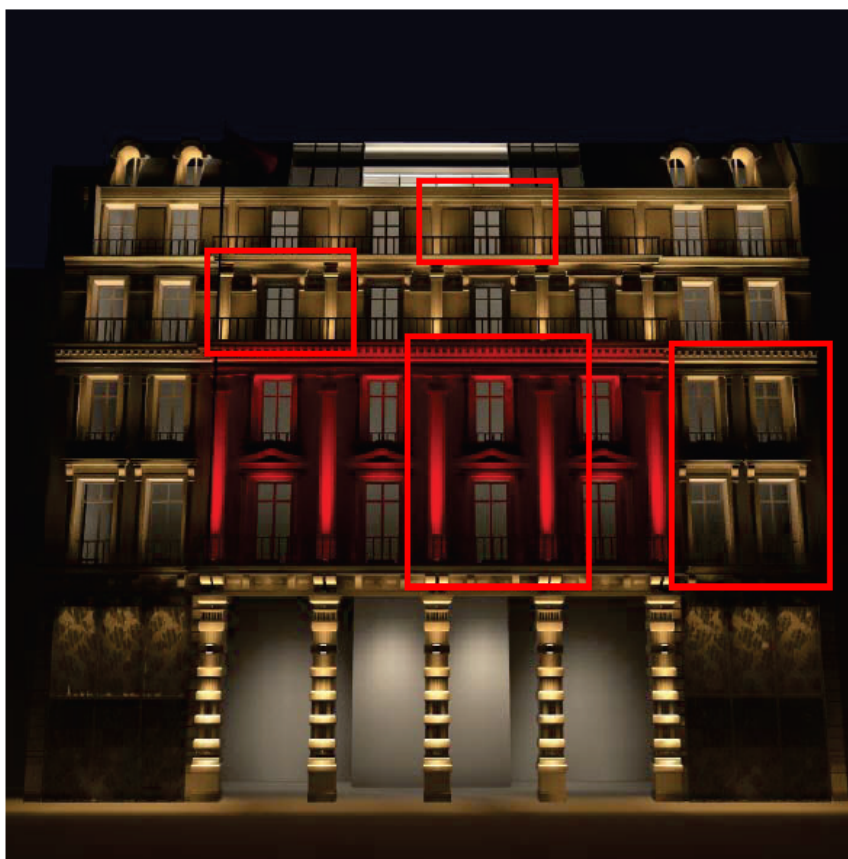
Compte tenu de la spécificité du bâtiment, l'Ambassade du Canada, deux essais / présentation d'éclairage en nocturne sur la façade principale sont inclus dans la présente prestation, pour valider les effets produits par les appareils d'éclairage, et la température de couleur des sources et ce, par le Maître d'Ouvrage.

Sont donc à prendre en compte pour l'établissement de l'offre, en référence au C.C.T.G. :

- Le dossier d'autorisation d'installation temporaire de la nacelle auprès de la Mairie de Paris
- La location et la mise à disposition in situ de la nacelle
- Et toutes les prestations de personnes pour la réalisation de la prestation en nocturne, tenant compte des spécificités d'accès de l'Ambassade du Canada.

Il est acté que le prêt des appareils d'éclairage pour les essais sera effectué par les fabricants référencés.

Pour permettre une aperçu de la globalité des effets, les zones de présentation des effets d'éclairage pour la façade principale seront les suivantes.



Pour les autres cours intérieures l'appareil d'éclairage spécifié en état de fonctionnement avec une rallonge électrique d'alimentation suffisamment longue pour atteindre l'emplacement prévu sur les plans est demandé.



5, rue Alcide Ledieu 80110 DEMUIN
Téléphone : 33 322 421 129
Mobile :33 680 139 259
Mail : gef@geff-wild.eu

PROJET **AMBASSADE DU CANADA - PARIS**

DOCUMENT **DPGF**
PHASE **DCE**

October-22-18

RECAPITULATIF

	TOTAL H.T.
INSTALLATIONS DE CHANTIER	- €
ETUDES	- €
MODIFICATIONS DES INSTALLATIONS EXISTANTES	- €
FACADE PRINCIPALE	- €
COUR 1	- €
COUR 3	- €

TOTAL H.T.	- €
T.V.A. 20%	- €
TOTAL T.T.C.	- €

Descriptif	Unité	Quantité	TOTAL		Nota
			Unitaire	Total	
BUREAUX ET LOCAUX DE CHANTIER					
ARMOIRES ET COFFRETS DE CHANTIER					
PREPARATION DE CHANTIER					
ESSAI D'ECLAIRAGE 01					
ESSAI D'ECLAIRAGE 02					

SOUS TOTAL	- €
T.V.A. 20%	- €
TOTAL T.T.C.	- €

Descriptif	Unité	Quantité	TOTAL		Nota
			Unitaire	Total	
ETUDES PREALABLES AUX ESSAIS					
DOSSIERS ADMINISTRATIFS					
ETUDES DE FINALISATION					
DIUO					

SOUS TOTAL	- €
T.V.A. 20%	- €
TOTAL T.T.C.	- €

Descriptif	Unité	Quantité	TOTAL		Nota
			Unitaire	Total	
ARMOIRE GENERALE BASSE TENSION					
DETAIL A FOURNIR					
PRISE POUR PILOTAGE PAR ORDINATEUR DU CENTRAL DE CONTROLE DES EFFETS D'ECLAIRAGE		1			
CANALISATIONS					
COURANTS FORTS - DETAILS A FOURNIR					
COURANTS FAIBLES - DETAILS A FOURNIR					
PERSEMENT DE FACADE SUPPLEMENTAIRE - DETAILS A FOURNIR		10			
LFEURAGE AVEC ETANCHIETE DE TOUS LES PERCEMENTS DE FACADE					
MISE A LA TERRE - DETAILS A FOURNIR					

SOUS TOTAL	- €
T.V.A. 20%	- €
TOTAL T.T.C.	- €

FACADE PRINCIPALE 130, rue du FAUBOURG SAINT HONORE

APPAREILS D'ECLAIRAGE

Zone	Zone de contrôle	Réf Plan	Descriptif	Nombre d'appareils	TOTAL		Nota
					Unitaire	Total	
		1	LUMEN BEAM MEDIUM - LBM 240 30K 1M VN CC CE DMX/RDM				
		1.1	LUMEN BEAM MEDIUM - LBM 240 RD 1M VN CC CE DMX/RDM				
		2	LUMENFACADE - LOG HO 240 24 30K 10x60 SAM CC DMX/RDM CE				
		3	LUMENFACADE - LOG HO 240 48 30K 10x30 SAM CC DMX/RDM CE				
		4	LUMENFACADE - LOG HO 240 36 30K 8x8 SAM CC DMX/RDM CE				
		4.1	LUMENFACADE - LOG HO 240 36 RD 8x8 SAM CC DMX/RDM CE				
		5	LUMENFACADE HORIZONTAL - LOGH HO 240 12 30K 10x60 RF CC DMX/RDM ETE/CE				
		6	LUMENFACADE HORIZONTAL - LOGH HO 240 12 30K 30x60 RF CC DMX/RDM CE				
		7	LUMENFACADE - LOG HO 240 24 30K 10x60 SAM CC DMX/RDM CE				
		7.1	LUMENFACADE - LOG HO 240 24 RD 10x60 SAM CC DMX/RDM CE				
		8	LUMENBEAM MEDIUM - LBM 240 30K 1M NS CC CE DMX/RDM				
		9	LUMENFACADE - LOG HO 240 24 RD 10x60 SAM CC DMX/RDM CE				
		10	LUMENBEAM LARGE - LBL 240 30K 1M FL CC DMX/RDM SY/CE				
		11	LUMENFACADE - LOG HO 240 48 30K 10x60 WAM2 CC DMX/RDM CE				
		12	LUMENFACADE INGROUND - LOI HO 100/277 24 30K WW TS2.5 DMX/RDM				

SOUS TOTAL H.T.	
-----------------	--

FACADE PRINCIPALE 130, rue du FAUBOURG SAINT HONORE

AUTRES PRESTATIONS

Descriptif	Unité	TOTAL		Nota
		Unitaire	Total	
BOITES D'ALIMENTATION ET DE CONTRÔLE (pour mémoire)				
BOITIERS DE REPARTITION PAR ZONES DE CONTROLES				
BOITES DE DERIVATION				
CABLAGES FACADES A DETAILLER				
AUTRES PRESTATIONS A DETAILLER				
NACELLES, ECHAFFAUDAGE, LEVAGE				
DECHETS, EVACUATION DES DECHETS				
NETTOYAGE FINAL DES ZONES D'INTERVENTION				

SOUS TOTAL H.T.	
-----------------	--

TOTAL H.T.		
T.V.A.		
TOTAL T.T.C.		

COUR 1

APPAREILS D'ECLAIRAGE

Zone	Zone de contrôle	Réf Plan	Descriptif	Nombre d'appareils	TOTAL		Nota
					Unitaire	Total	
		1	LUMEN BEAM MEDIUM - LBM 240 30K 1M VN CC CE DMX/RDM				
		1.1	LUMEN BEAM MEDIUM - LBM 240 RD 1M VN CC CE DMX/RDM				
		2	LUMENFACADE - LOG HO 240 24 30K 10x60 SAM CC DMX/RDM CE				
		3	LUMENFACADE - LOG HO 240 48 30K 10x30 SAM CC DMX/RDM CE				
		4	LUMENFACADE - LOG HO 240 36 30K 8x8 SAM CC DMX/RDM CE				
		4.1	LUMENFACADE - LOG HO 240 36 RD 8x8 SAM CC DMX/RDM CE				
		5	LUMENFACADE HORIZONTAL - LOGH HO 240 12 30K 10x60 RF CC DMX/RDM ETE/CE				
		6	LUMENFACADE HORIZONTAL - LOGH HO 240 12 30K 30x60 RF CC DMX/RDM CE				
		7	LUMENFACADE - LOG HO 240 24 30K 10x60 SAM CC DMX/RDM CE				
		7.1	LUMENFACADE - LOG HO 240 24 RD 10x60 SAM CC DMX/RDM CE				
		8	LUMENBEAM MEDIUM - LBM 240 30K 1M NS CC CE DMX/RDM				
		9	LUMENFACADE - LOG HO 240 24 RD 10x60 SAM CC DMX/RDM CE				
		10	LUMENBEAM LARGE - LBL 240 30K 1M FL CC DMX/RDM SY/CE				
		11	LUMENFACADE - LOG HO 240 48 30K 10x60 WAM2 CC DMX/RDM CE				
		12	LUMENFACADE INGROUND - LOI HO 100/277 24 30K WW TS2.5 DMX/RDM				

SOUS TOTAL H.T.	
-----------------	--

COUR 1

AUTRES PRESTATIONS

Descriptif	Unité	TOTAL		Nota
		Unitaire	Total	
BOITES D'ALIMENTATION ET DE CONTRÔLE (pour mémoire)				
BOITIERS DE REPARTITION PAR ZONES DE CONTROLES				
BOITES DE DERIVATION				
CABLAGES FACADES A DETAILLER				
CABLAGES FACADES ENTRE LES ETAGES A DETAILLER				
AUTRES PRESTATIONS A DETAILLER				
NACELLES, ECHAFFAUDAGE, LEVAGE				
DECHETS, EVACUATION DES DECHETS				
NETTOYAGE FINAL DES ZONES D'INTERVENTION				

SOUS TOTAL H.T.	
-----------------	--

TOTAL H.T.		
T.V.A.		
TOTAL T.T.C.		

COUR 3

APPAREILS D'ECLAIRAGE

Zone	Zone de contrôle	Réf Plan	Descriptif	Nombre d'appareils	TOTAL		Nota
					Unitaire	Total	
		1	LUMEN BEAM MEDIUM - LBM 240 30K 1M VN CC CE DMX/RDM				
		1.1	LUMEN BEAM MEDIUM - LBM 240 RD 1M VN CC CE DMX/RDM				
		2	LUMENFACADE - LOG HO 240 24 30K 10x60 SAM CC DMX/RDM CE				
		3	LUMENFACADE - LOG HO 240 48 30K 10x30 SAM CC DMX/RDM CE				
		4	LUMENFACADE - LOG HO 240 36 30K 8x8 SAM CC DMX/RDM CE				
		4.1	LUMENFACADE - LOG HO 240 36 RD 8x8 SAM CC DMX/RDM CE				
		5	LUMENFACADE HORIZONTAL - LOGH HO 240 12 30K 10x60 RF CC DMX/RDM ETE/CE				
		6	LUMENFACADE HORIZONTAL - LOGH HO 240 12 30K 30x60 RF CC DMX/RDM CE				
		7	LUMENFACADE - LOG HO 240 24 30K 10x60 SAM CC DMX/RDM CE				
		7.1	LUMENFACADE - LOG HO 240 24 RD 10x60 SAM CC DMX/RDM CE				
		8	LUMENBEAM MEDIUM - LBM 240 30K 1M NS CC CE DMX/RDM				
		9	LUMENFACADE - LOG HO 240 24 RD 10x60 SAM CC DMX/RDM CE				
		10	LUMENBEAM LARGE - LBL 240 30K 1M FL CC DMX/RDM SY/CE				
		11	LUMENFACADE - LOG HO 240 48 30K 10x60 WAM2 CC DMX/RDM CE				
		12	LUMENFACADE INGROUN - LOI HO 100/277 24 30K WW TS2.5 DMX/RDM				

SOUS TOTAL H.T.	
-----------------	--

COUR 3

AUTRES PRESTATIONS

Descriptif	Unité	TOTAL		Nota
		Unitaire	Total	
BOITES D'ALIMENTATION ET DE CONTRÔLE (pour mémoire)				
BOITIERS DE REPARTITION PAR ZONES DE CONTROLES				
BOITES DE DERIVATION				
CABLAGES FACADES A DETAILLER				
AUTRES PRESTATIONS A DETAILLER				
NACELLES, ECHAFFAUDAGE, LEVAGE				
DECHETS, EVACUATION DES DECHETS				
NETTOYAGE FINAL DES ZONES D'INTERVENTION				

SOUS TOTAL H.T.	
-----------------	--

TOTAL H.T.	
T.V.A.	
TOTAL T.T.C.	

