





Fisheries and Oceans  
Canada

Pêches et Océans  
Canada

Canadian  
Coast Guard

Garde côtière  
Canadienne

Vendor Information / Sous-traitant



PHOTO 2 - PLAQUE DE RENFORT MURS INTÉRIEURS /  
REINFORCEMENT PLATE INTERIOR WALLS

N.A.É.

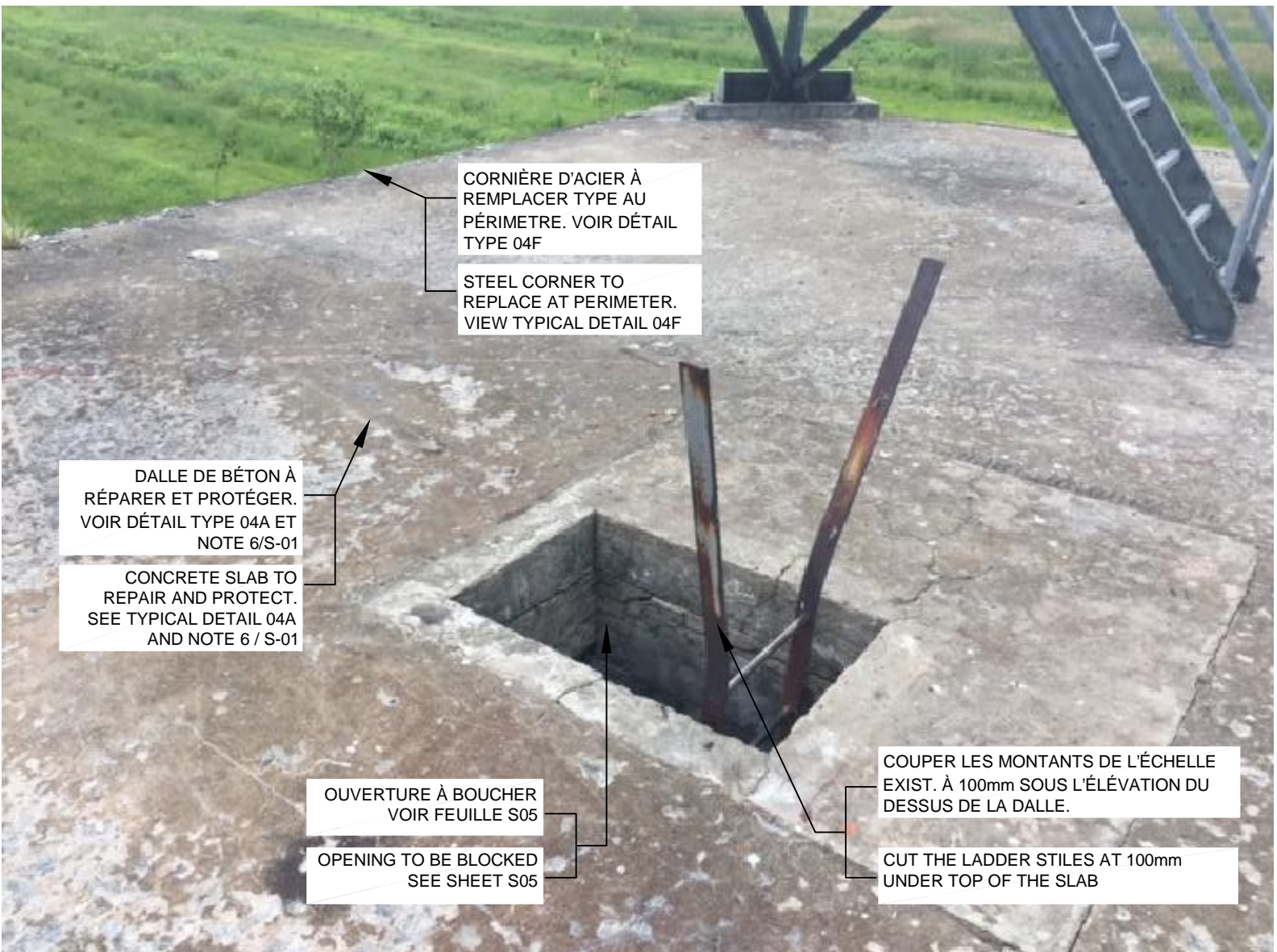


PHOTO 3 - OUVERTURE EXISTANTE DALLE DE TOIT À CONSERVER /  
EXISTING OPENING ROOF SHEET TO BE KEPT

N.A.É.

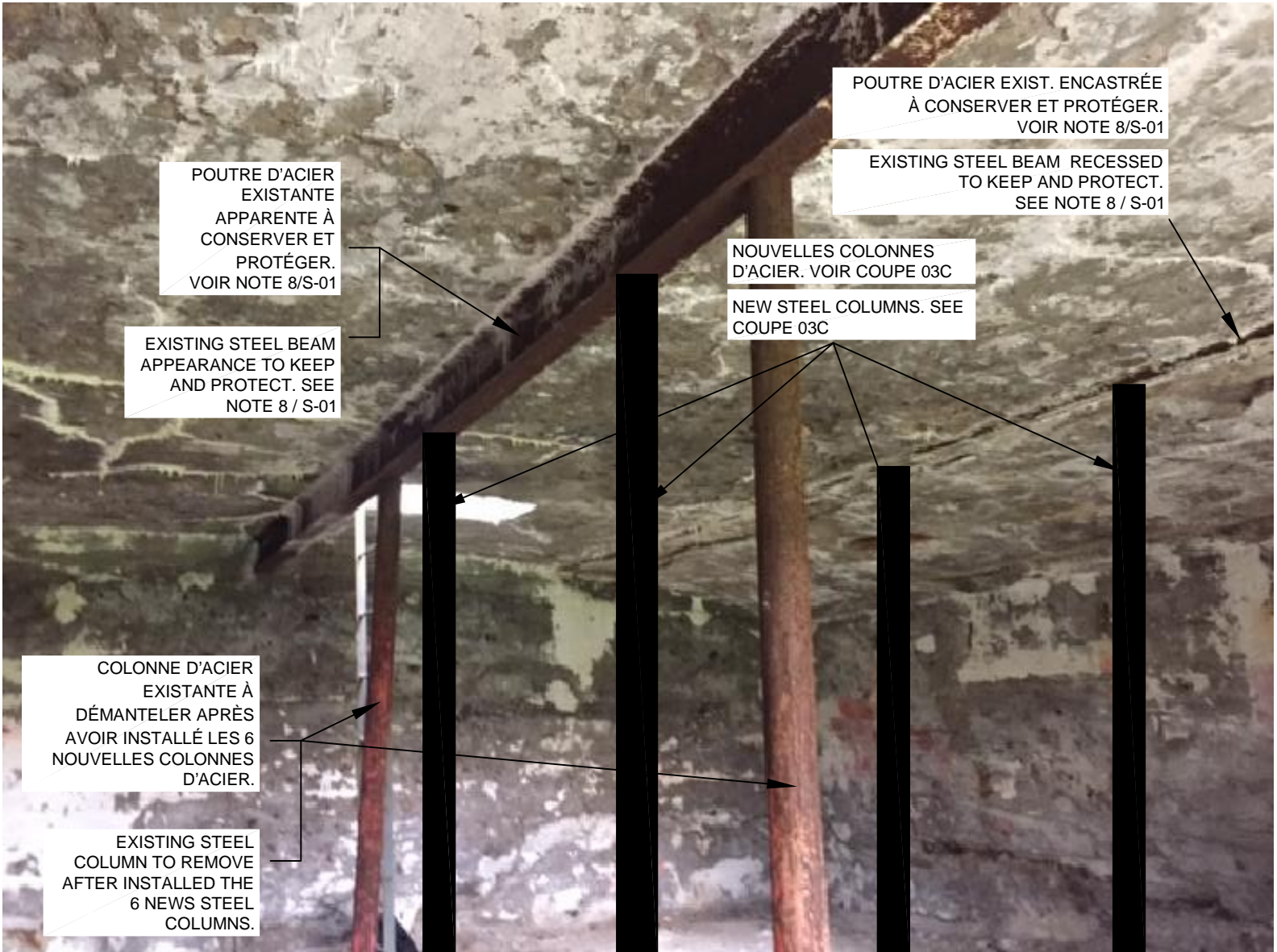


PHOTO 4 - DALLE DE TOIT INTÉRIEURE ET COLONNES EXISTANTES  
INTERIOR ROOF SHEET AND EXISTING COLUMNS

N.A.É.

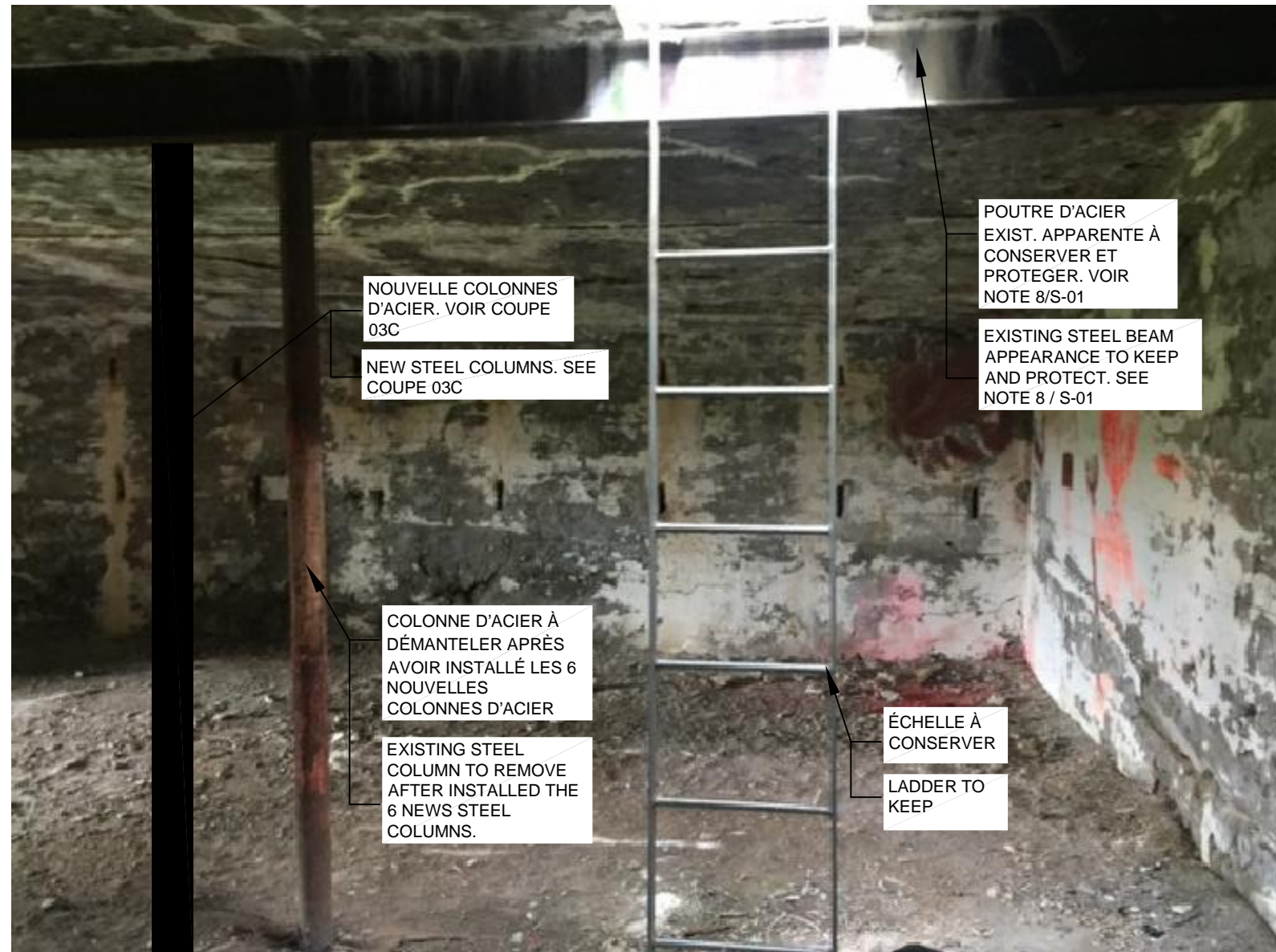


PHOTO 5 - VUE INTÉRIEURE DU PILIER / INTERIOR PILLAR VIEW

N.A.É.

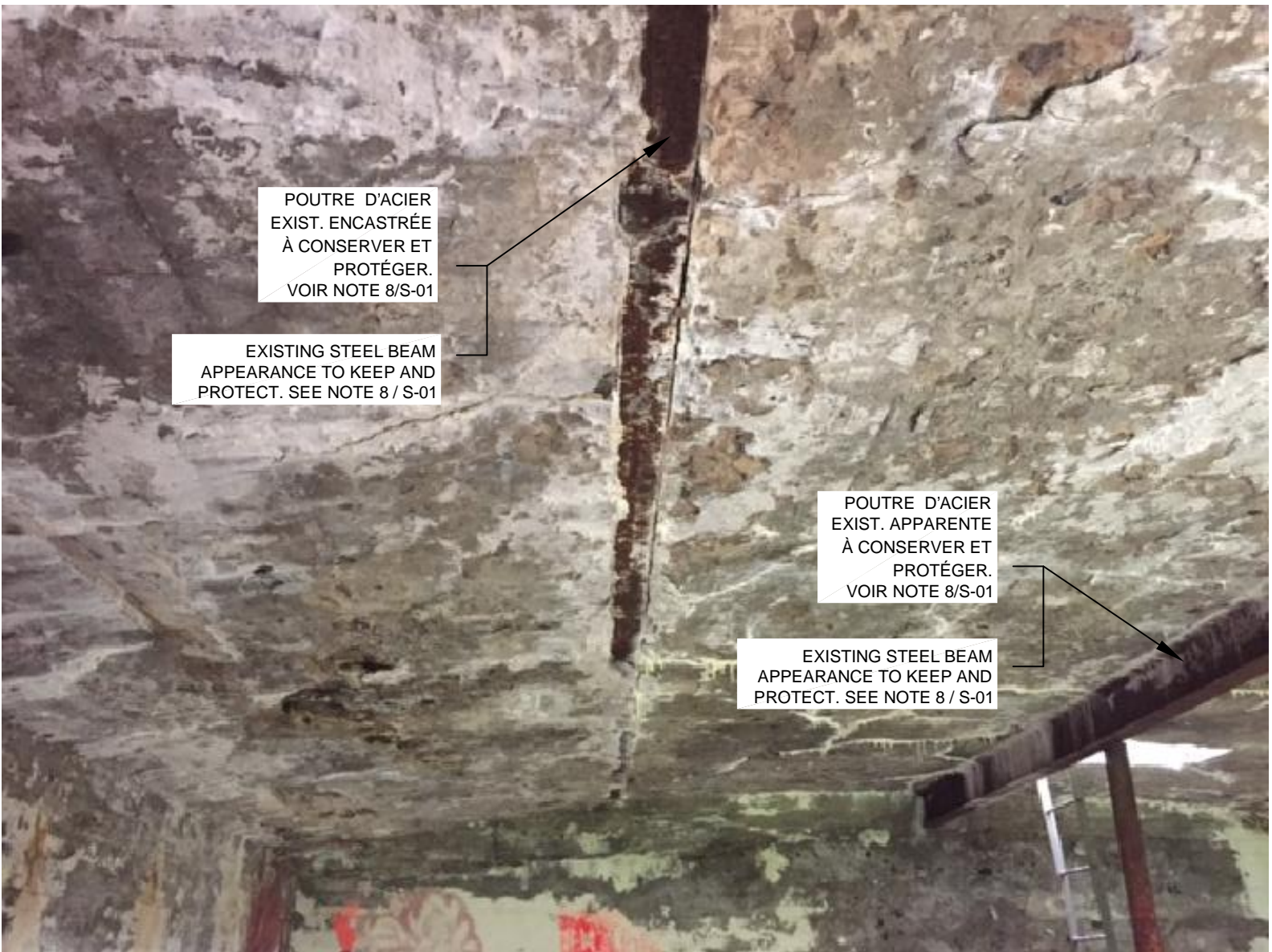


PHOTO 6 - POUTRES EXISTANTES / EXISTING BEAMS

N.A.É.



PHOTO 7 - COLONNES EXISTANTES / EXISTING COLUMNS

N.A.É.

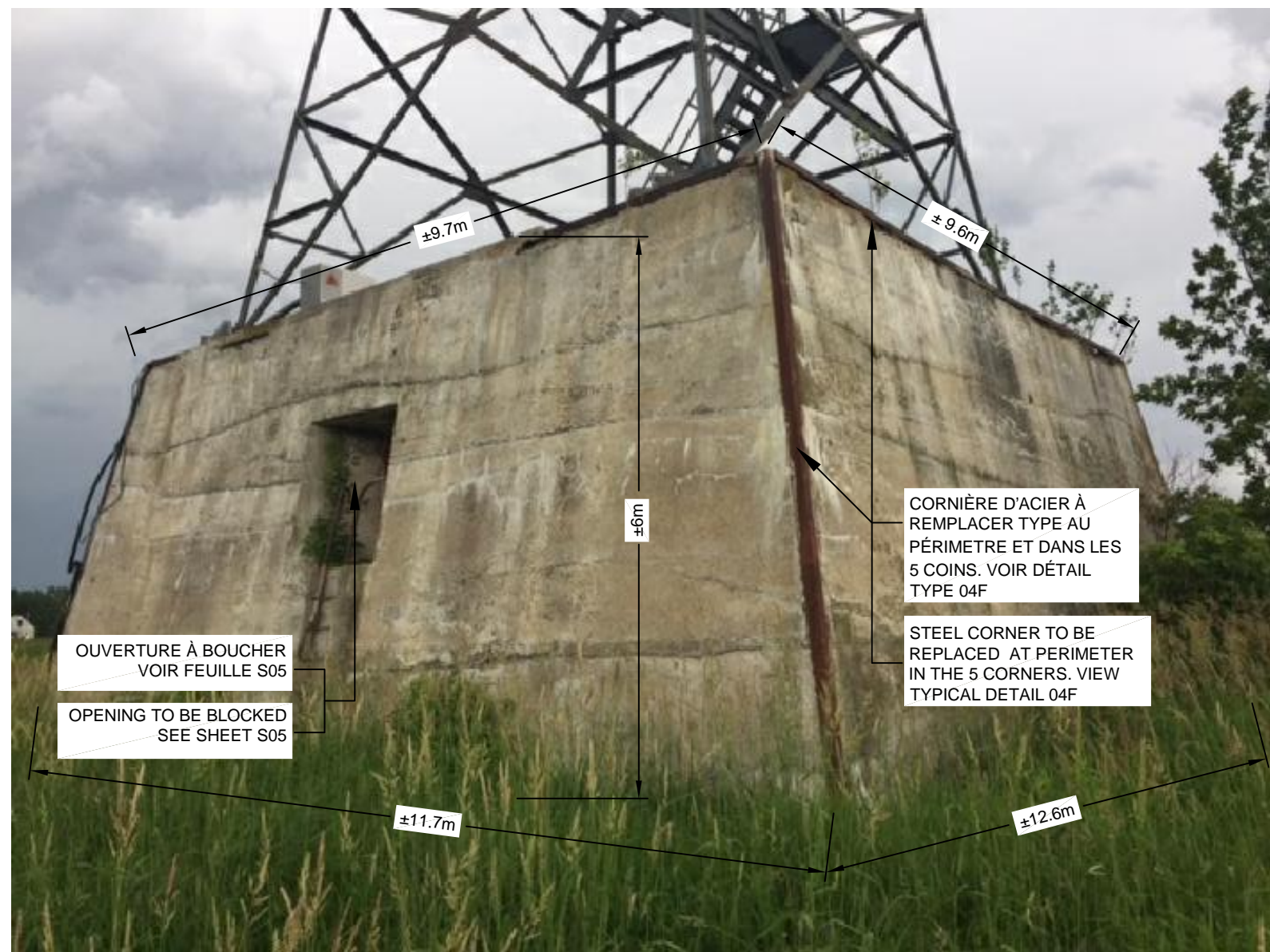


PHOTO 8 - DIMENSIONS GÉNÉRALES DU PILIER COIN "NORD-EST" /  
GENERAL DIMENSIONS OF THE PILLAR "NORTHEAST" CORNER

N.A.É.



PHOTO 9 - DIMENSION GÉNÉRALES DU PILIER COIN "SUD-OUEST" /  
GENERAL PILLAR DIMENSION "SOUTH-WEST" CORNER

N.A.É.

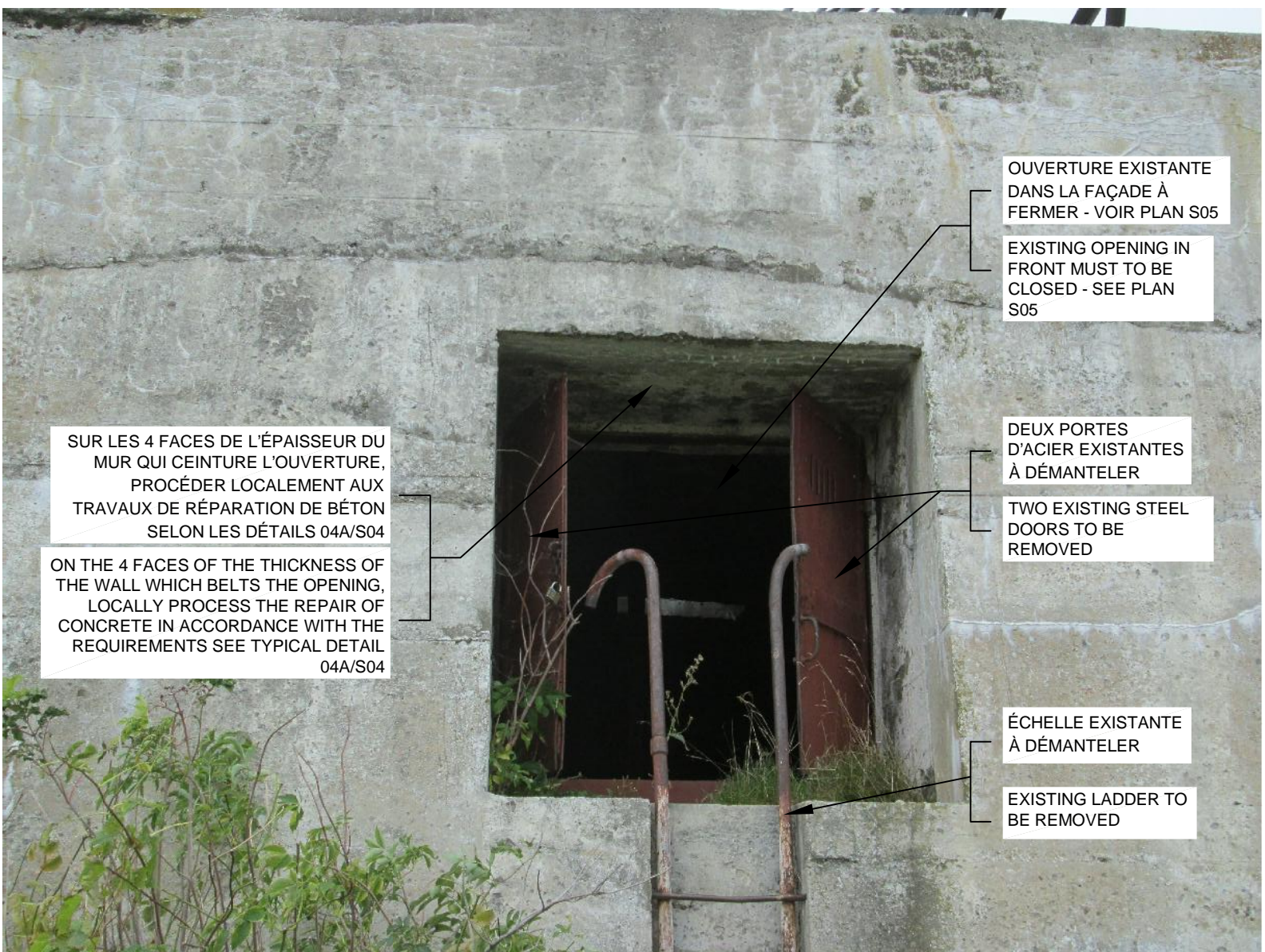
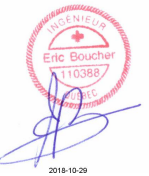


PHOTO 10 - DIMENSION GÉNÉRALES DU PILIER COIN "SUD-OUEST" /  
GENERAL PILLAR DIMENSION "SOUTH-WEST" CORNER

N.A.É.



0	ÉMIS POUR APPEL D'OFFRES ISSUED FOR TENDER	EB	2018-10-18
A	ÉMIS POUR COMMENTAIRES ISSUED FOR COMMENT	EB	2017-08-21
rev	description	by	date

Asset - Actif

ÎLE DU MOINE - FP  
RÉFECTION D'UN PILIER  
RESTORATION OF THE PILLAR

PHOTOS DU PILIER EXISTANT  
AVEC NOUVEAUX RENFORTS  
EXISTING PILLAR PHOTOS AND  
NEW REINFORCEMENTS

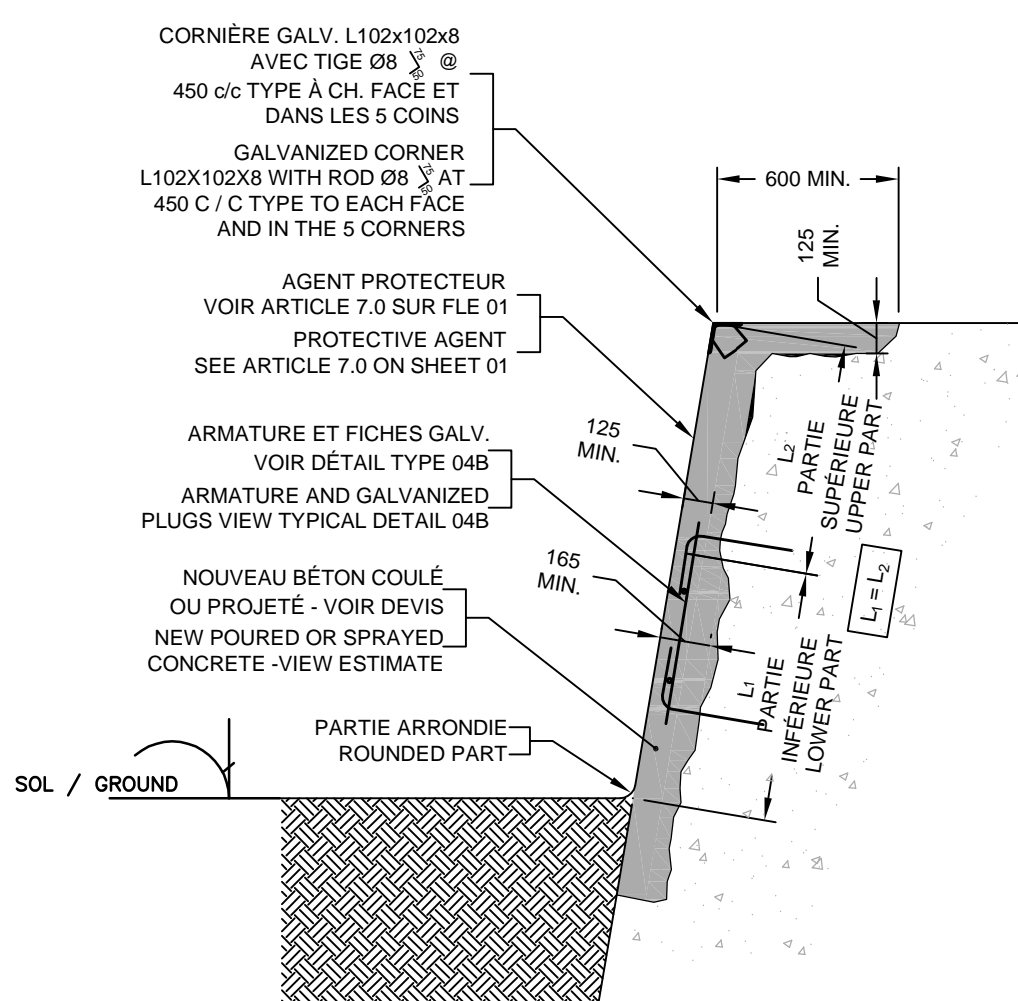
drawn - dessiné	date
MYRIAM PELLETIER	2017-08-21
designed - conception	date
ÉRIC BOUCHER, ing., M.Sc.	2017-08-21
checked - vérifié	date

approved - approuvé

CCG ref. no. - no. ref. GCC	scale - échelle
	INDIQUÉE

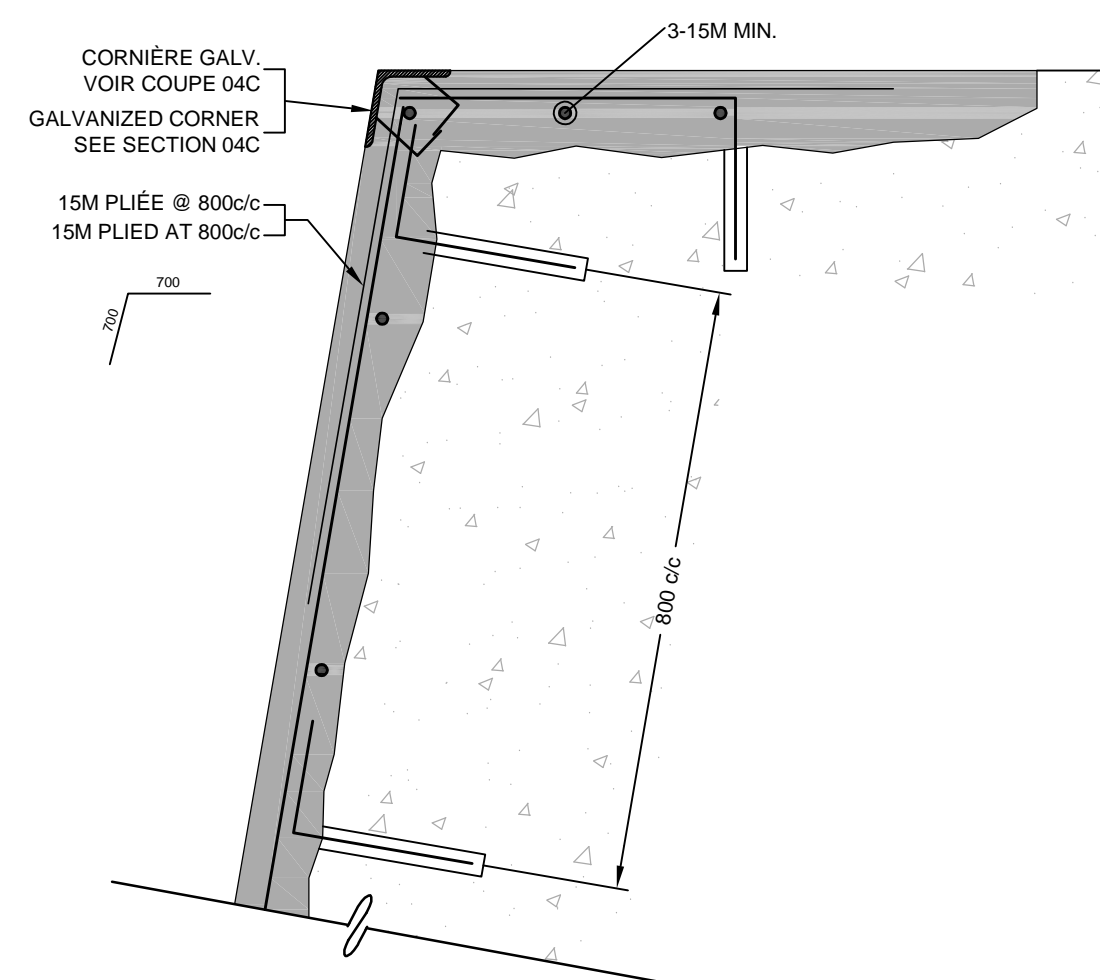
drawing no. - no. dessin	sheet-feuille	rev-rév
QE33450-S02	02/06	0





## RECONSTRUCTION

NOTES :1- TYPE FOR 5 FACADES  
2- AT THE TIME OF ITS SUBMISSION, THE ENTREPRENEUR SHOULD CONSIDER THE DEMOLITION OF 165MM CONCRETE OF THE LOWER PART OF THE PILLAR AND 125MM FOR THE UPPER PART.



DÉTAIL TYPE / TYPICAL DETAIL 04E  
N.A.É. 04 04

DÉTAIL TYPE / TYPICAL DETAIL 04F  
ÉCHELLE : N.A.É. 04 04



## DÉMOLITION



- 1- NETTOYER LES SURFACES DE BÉTON ET TOUTES LES BARRÉS D'ARMATURE QUI SONT CONSERVÉS À L'AIDE D'UN JET D'EAU SOUS PRESSION DE MANIÈRE À ENLEVER TOUTE TRACÉ DE ROUILLE ET DE BÉTON DÉLAMINÉ.
- 2- ENDUIRE LES SURFACES DE BÉTON SAIN D'UN AGENT DE LIAISONNEMENT DE TYPE "DURALPRAC A.C." DE EUCUIDO QUI "EMACO P24" DE BASF OU AUTRE ÉQUIVALENT APPROUVÉ.
- 3- SUR LES BARRÉS D'ARMATURES EXISTANTES, APPLIQUER 2 COUCHES DE 3-9 D'UN AGENT DE CORROSION DE TYPE "DURALPRAC A.C." DE EUCUIDO OU "EMACO P24" DE BASF OU AUTRE ÉQUIVALENT APPROUVÉ.
- 4- METTRE EN PLACE UN MORTIER DE RÉPARATION DE TYPE 10-60 RAPID MORTAR DE BASF OU ÉQUIVALENT APPROUVÉ.

- 1- CLEAN CONCRETE SURFACES AND ALL FRAMING BARS WHICH ARE PRESERVED FOR HELP A PRESSURIZED WATER JET TO REMOVE ANY TRACE FROM RUST AND DELAMINATED CONCRETE.
- 2- COATING HEAVY CONCRETE SURFACES OF A LINKING AGENT "DURALPREP A.C." OF EUCLID OR "EMACO P24" OF BASF OR OTHER APPROVED EQUIVALENT.
- 3- ON EXISTING FRAMING BARS, APPLY 2 LAYERS OF CORROSION INHIBITOR AGENT "DURALPREP A.C." OF EUCLID OR "EMACO P24" OF BASF OR OTHER EQUIVALENT APPROVED.
- 4- SET UP A REPAIR MORTAR TYPE 10-60 RAPID MORTAR OF BASF OR EQUIVALENT APPROVED.

NOTE: -SURFACE TO BE DEMOLIZED AND REPAIR = + 12M



— ANCRAGE AU BÉTON EXISTANT ESPACEMENT @ 1600 c/c EN QUINCONCE - VOIR DÉTAIL TYPE 04D  
— EXISTING CONCRETE ANCHORAGE SPACE @ 1600 C / C IN STAGGERED - SEE DETAIL 04D

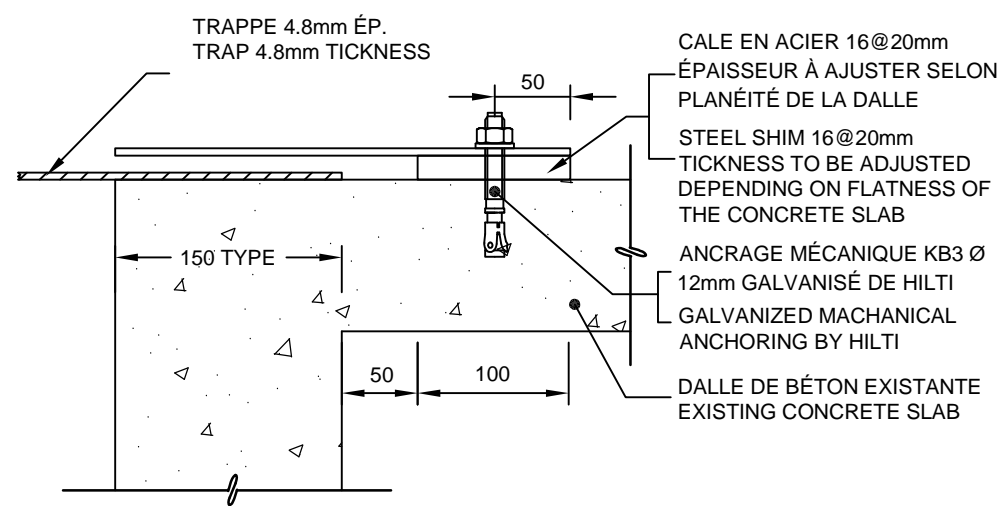
DÉTAIL TYPE - DISPOSITION DE L'ACIER D'ARMATURE /  
TYPICAL DETAIL - ARMATURE STEEL DISPOSAL

[illegible]

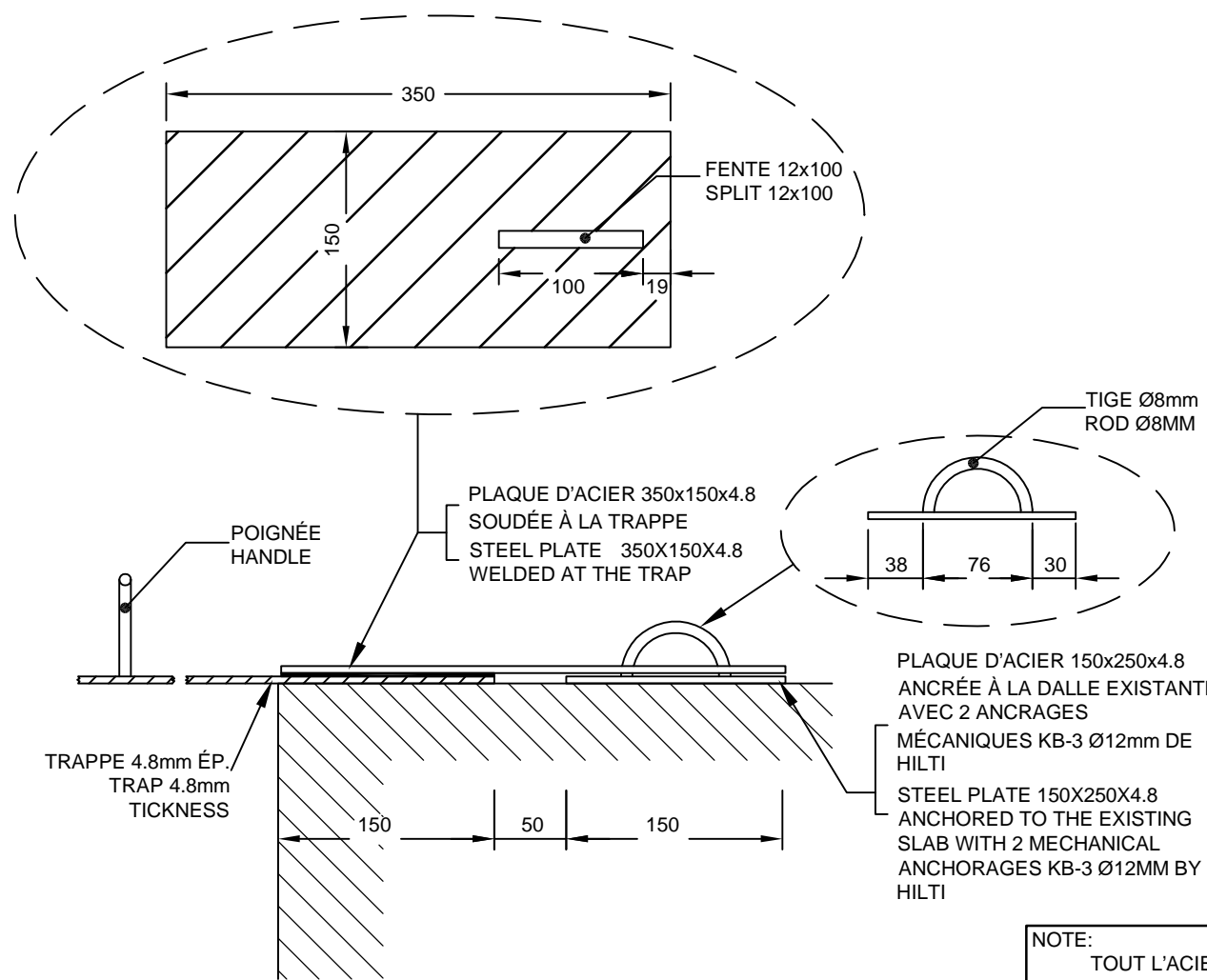
## Drawing - Dessin

drawn - dessiné	date
MYRIAM PELLETIER	2017-08-2
designed - conception	date
ÉRIC BOUCHER, ing., M.Sc.	2017-08-2
checked - vérifié	date

---



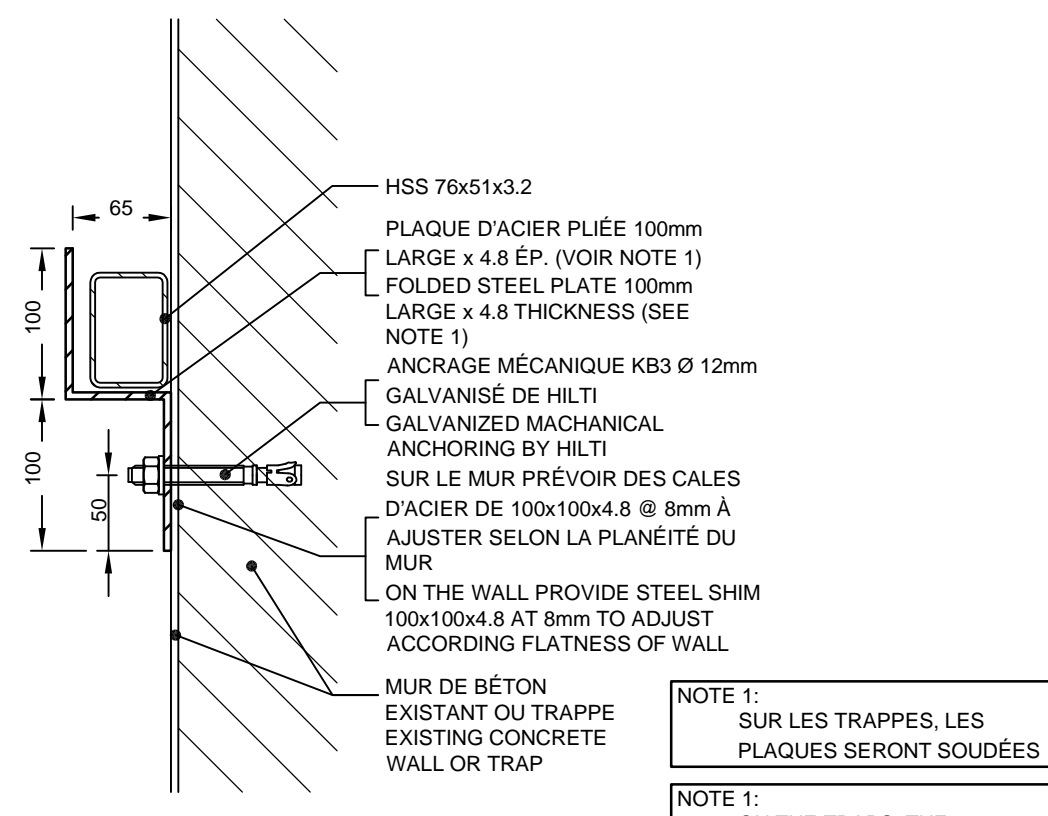
COUPE / SECTION 201  
05 05



COUPE / SECTION 202  
05 05

NOTE:  
TOUT L'ACIER INCLUANT  
LES ANCRAGES DOIT ÊTRE  
EN ACIER GALVANISÉ

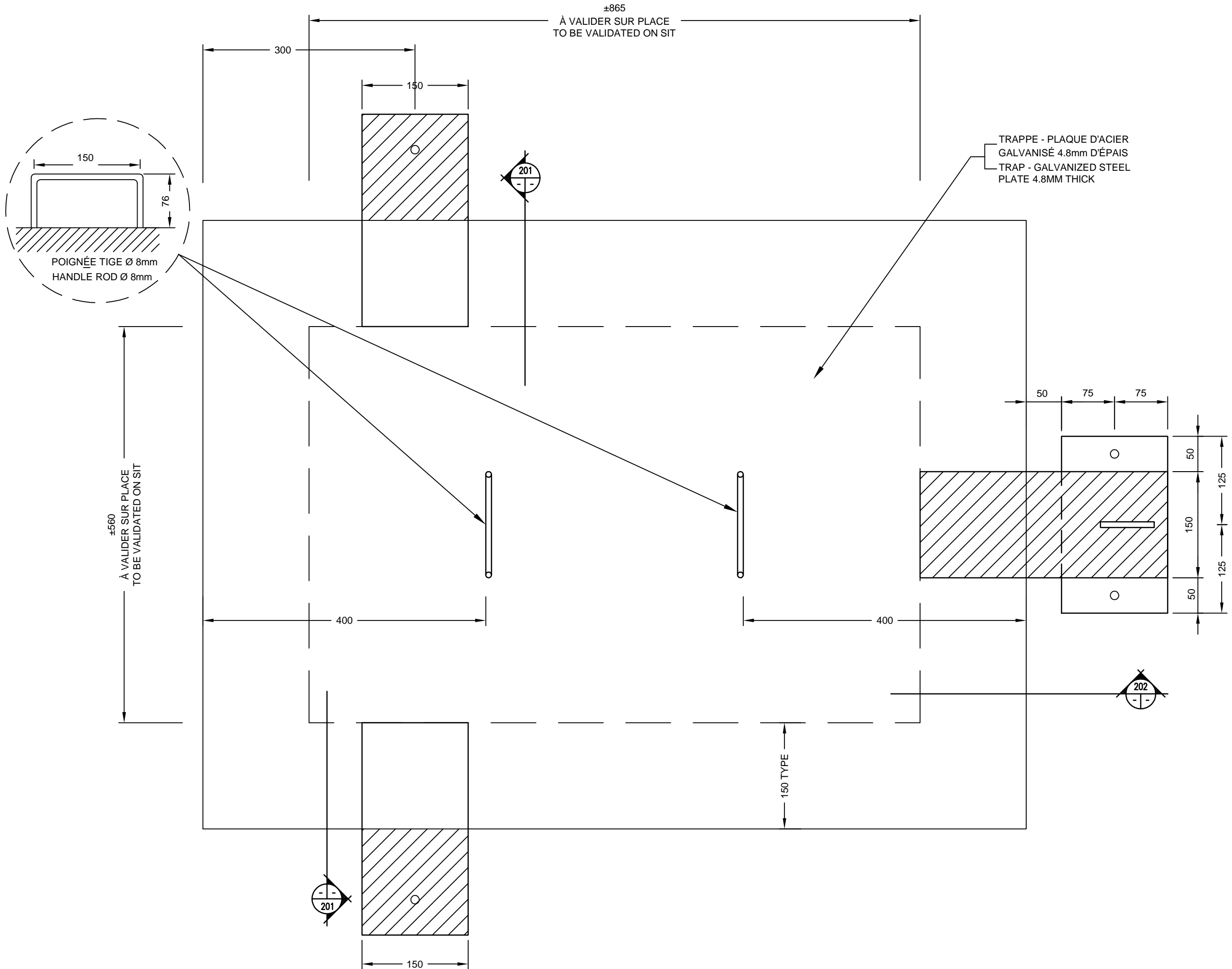
NOTE:  
ALL STEEL INCLUDING  
ANCHORAGES MUST BE  
GALVANIZED



DÉTAIL TYPE / TYPICAL DETAIL 204  
05 05

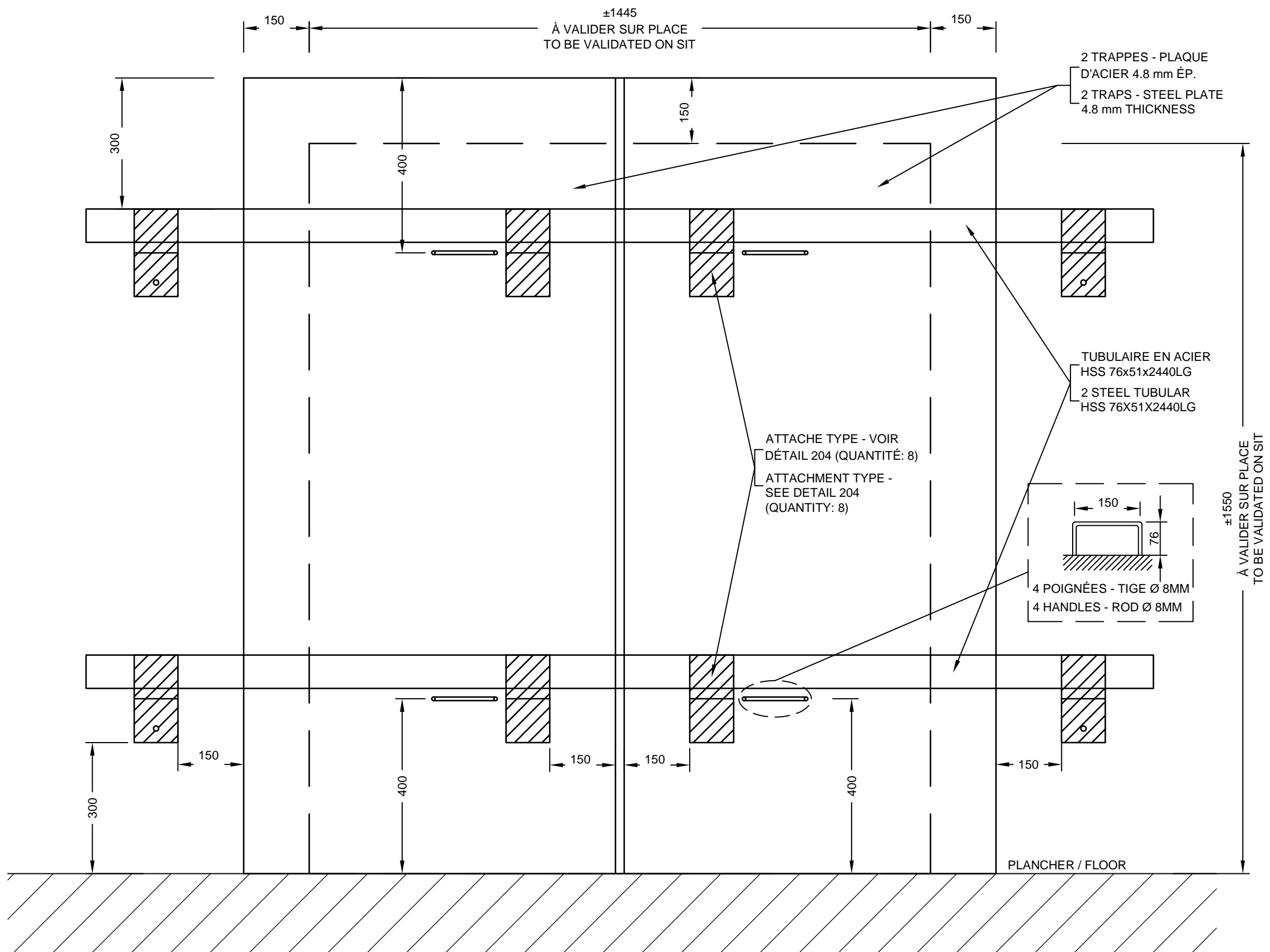
NOTE 1:  
SUR LES TRAPPES, LES  
PLAQUES SERONT SOUDÉES

NOTE 1:  
ON THE TRAPS, THE  
PLATES WILL BE WELDED



VUE EN PLAN - OUVERTURE EXISTANTE À FERMER DALLE DE TOIT 200  
05 05

PLAN - EXISTING OPENING TO CLOSE (ROOF SLAB) 200  
05 05



ÉLÉVATION INTÉRIEURE- OUVERTURE À FERMER SUR LA FAÇADE 203  
05 05

INTERIOR ELEVATION - OPENING TO BE CLOSED ON THE FACADE 203  
05 05

rev	description	by	date
0	ÉMIS POUR APPEL D'OFFRES ISSUED FOR TENDER	EB	2018-10-18
A	ÉMIS POUR COMMENTAIRES ISSUED FOR COMMENT	EB	2017-08-21

Asset - Actif

ÎLE DU MOINE - FP  
RÉFECTION D'UN PILIER  
RESTORATION OF THE PILLAR

Drawing - Dessin

DÉTAILS TYPES  
TYPICAL DETAILS

drawn - dessiné  
MYRIAM PELLETIER  
date  
2017-08-21

designed - conception  
ÉRIC BOUCHER, ing., M.Sc.  
date  
2017-08-21

checked - vérifié  
date

approved - approuvé  
date

CCG ref. no. - no. ref. GCC  
scale - échelle  
INDIQUÉ

drawing no. - no. dessin  
sheet-feuille  
rev-rév

QE33450-S05  
05/06  
0



Fisheries and Oceans  
Canada

Pêches et Océans  
Canada

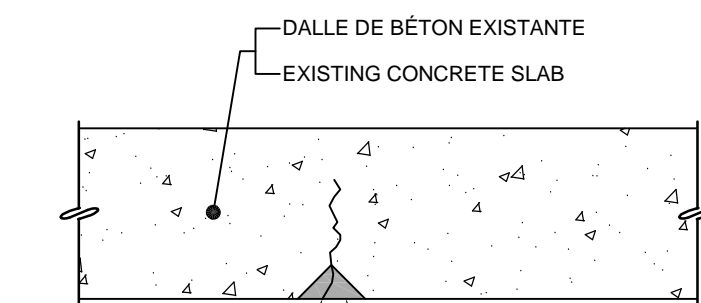
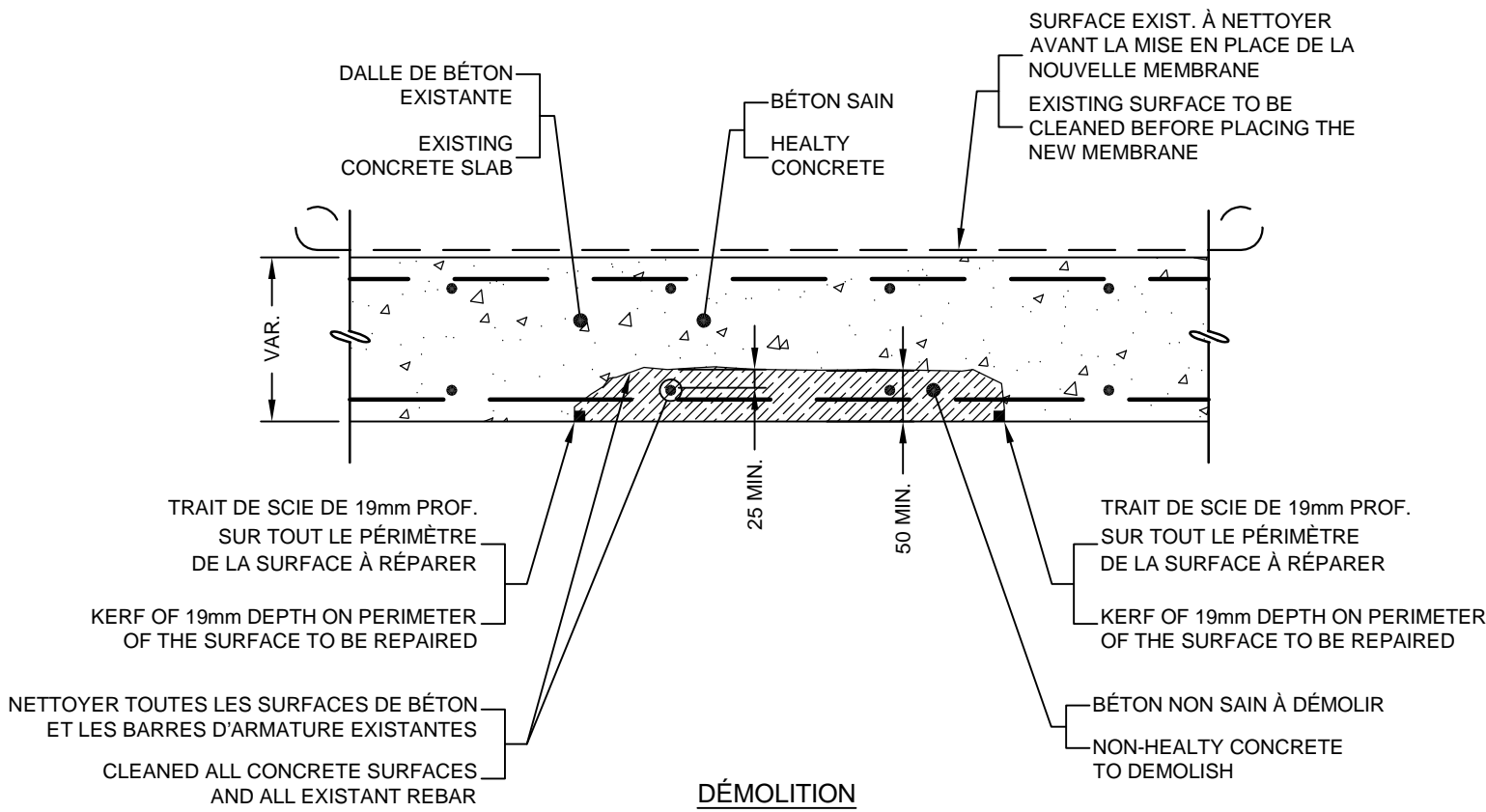
Canadian  
Coast Guard

Garde côtière  
Canadienne

Vendor Information / Sous-traitant



D



- LA LOCALISATION DES ENDROITS À RÉPARER SERA DONNÉE DIRECTEMENT AU CHANTIER LORS DES TRAVAUX.
- THE CRACKS TO BE REPAIRED WILL BE LOCATED DIRECTLY ON-SITE DURING CONSTRUCTION.

NOTE: - LONGUEUR DE FISSURES À INJECTER = ± 100m linéaire  
NOTE: - LENGTH OF CRACKS TO BE INJECTED = ± 100m linear

- ENLEVER LE BÉTON LÂCHE
- BIEN NETTOYER LA CAVITÉ (FAIRE UNE RAINURE EN "V" AVEC UNE MEULE À BÉTON)
- METTRE EN PLACE RÉSINE D'ÉPOXY D'INJECTION TYPE SIKADUR-52 OU 50B CONCRETSIVE 1980' DE BASF, SELON LES RECOMMANDATIONS DU MANUFACTURIER
- REMOVE LOOSE CONCRETE
- ENSURE THAT THE CAVITY IS CLEAN (PERFORM V-SHAPED GROOVE USING A CONCRETE GRINDING WHEEL)
- INJECT SIKADUR-52 OR BASF MASTERINJECT 1980 AND FOLLOW MANUFACTURER'S RECOMMENDATIONS

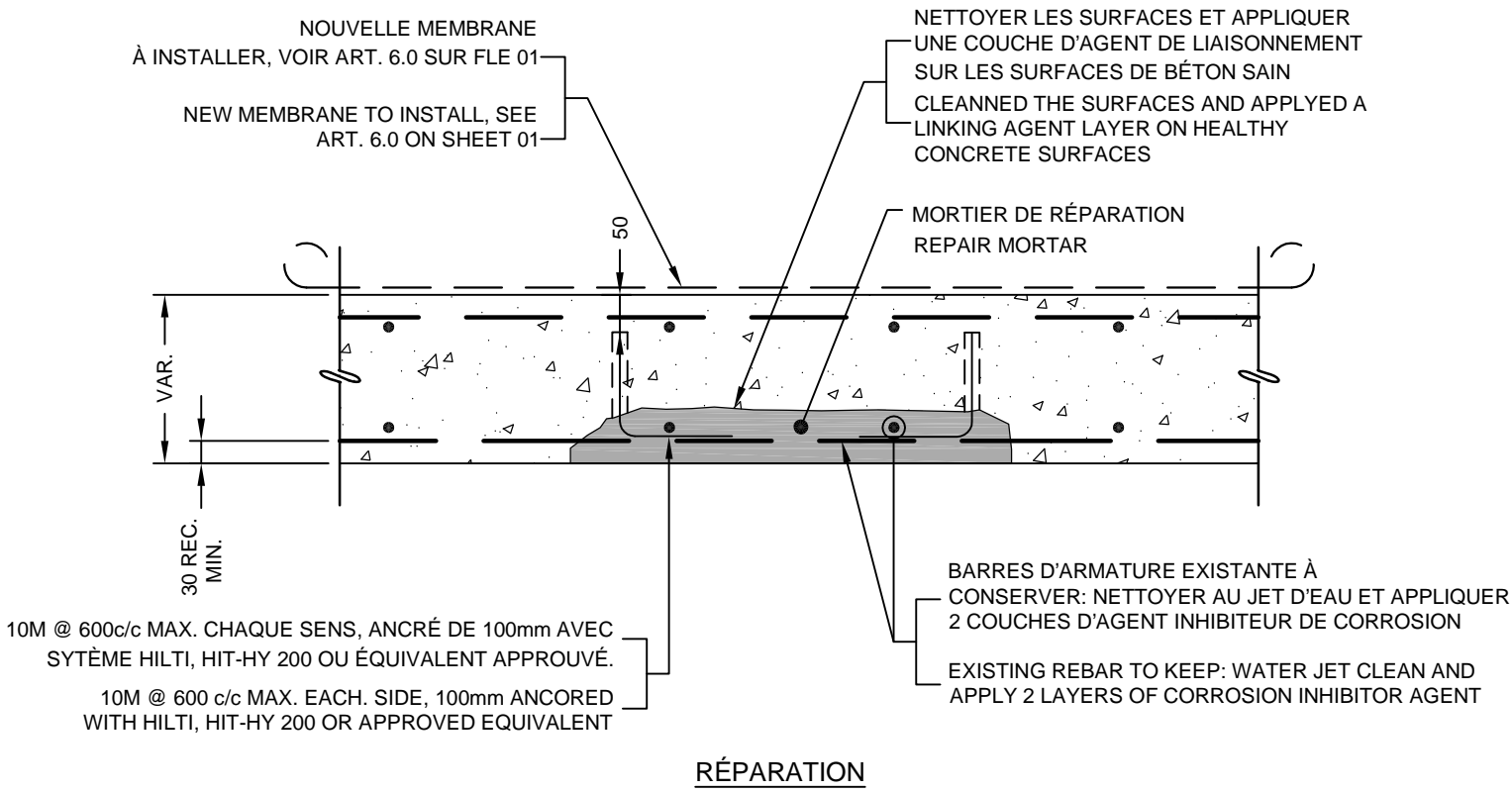
DÉTAIL TYPE - RÉPARATION DE FISSURE SOUS UNE DALLE  
TYPICAL DETAIL- CRACKS REPAIR UNDER CONCRETE SLAB

ÉCHELLE / SCALE 1:10

06B

03 06

C



- QUANTITÉ À RÉPARER = TOUTE LA SUPERFICIE INTÉRIEUR DE LA DALLE
- SURFACE TO REPAIR = ALL INTERIOR AREAS OF THE SLAB

- LA LOCALISATION DES ENDROITS À RÉPARER SERA DONNÉE DIRECTEMENT AU CHANTIER LORS DES TRAVAUX.
- THE UNDER SLAB TO BE REPAIR TO BE REPAIRED WILL BE LOCATED DIRECTLY ON-SITE DURING CONSTRUCTION.

DÉTAIL TYPE - RÉPARATION DESSOUS DE DALLE STRUCTURALE  
TYPICAL DETAIL- SURFACE REPAIR UNDER STRUCTURAL SLAB

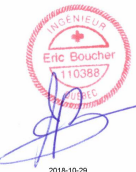
ÉCHELLE / SCALE 1:10

06A

03 06

B

A



0	ÉMIS POUR APPEL D'OFFRES ISSUED FOR TENDER	EB	2018-10-18
rev	description	by	date

Asset - Actif

ÎLE DU MOINE - FP  
RÉFECTION D'UN PILIER  
RESTORATION OF THE PILLAR

Drawing - Dessin

DÉTAILS TYPES  
TYPICAL DETAILS

drawn - dessiné	date
MYRIAM PELLETIER	2017-08-21
designed - conception	date
ÉRIC BOUCHER, ing., M.Sc.	2017-08-21
checked - vérifié	date

approved - approuvé

CCG ref. no. - no. ref. GCC	scale - échelle
	INDIQUÉ

drawing no. - no. dessin	sheet-feuille	rev-rév
QE33450-S06	06/06	0