

PHOTO 13-1020948 MUR DROIT - AMONT
 PICTURE RIGHT WALL - UPSTREAM

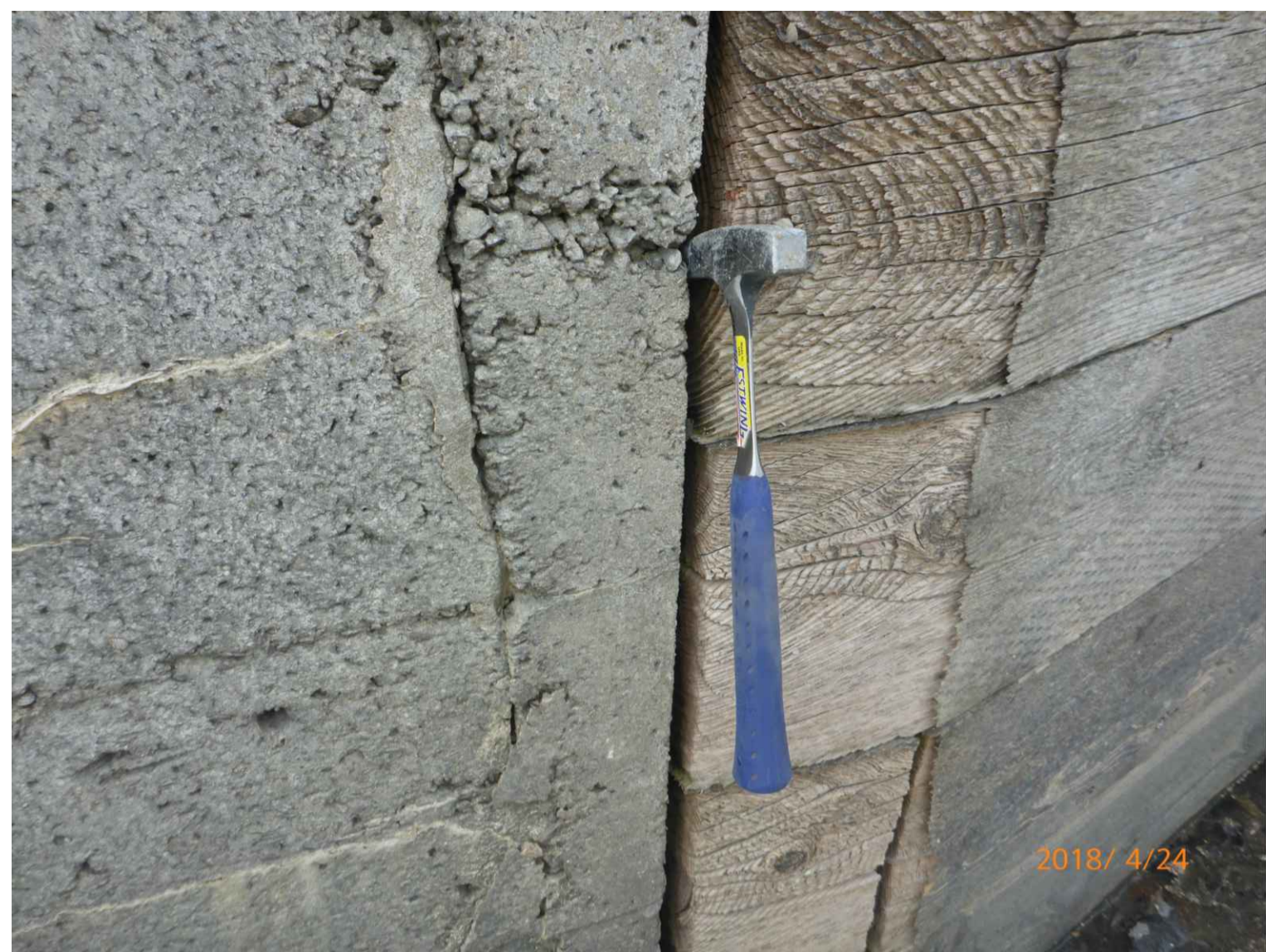


PHOTO 13-1020960 MUR GAUCHE - AMONT
 PICTURE LEFT WALL - UPSTREAM

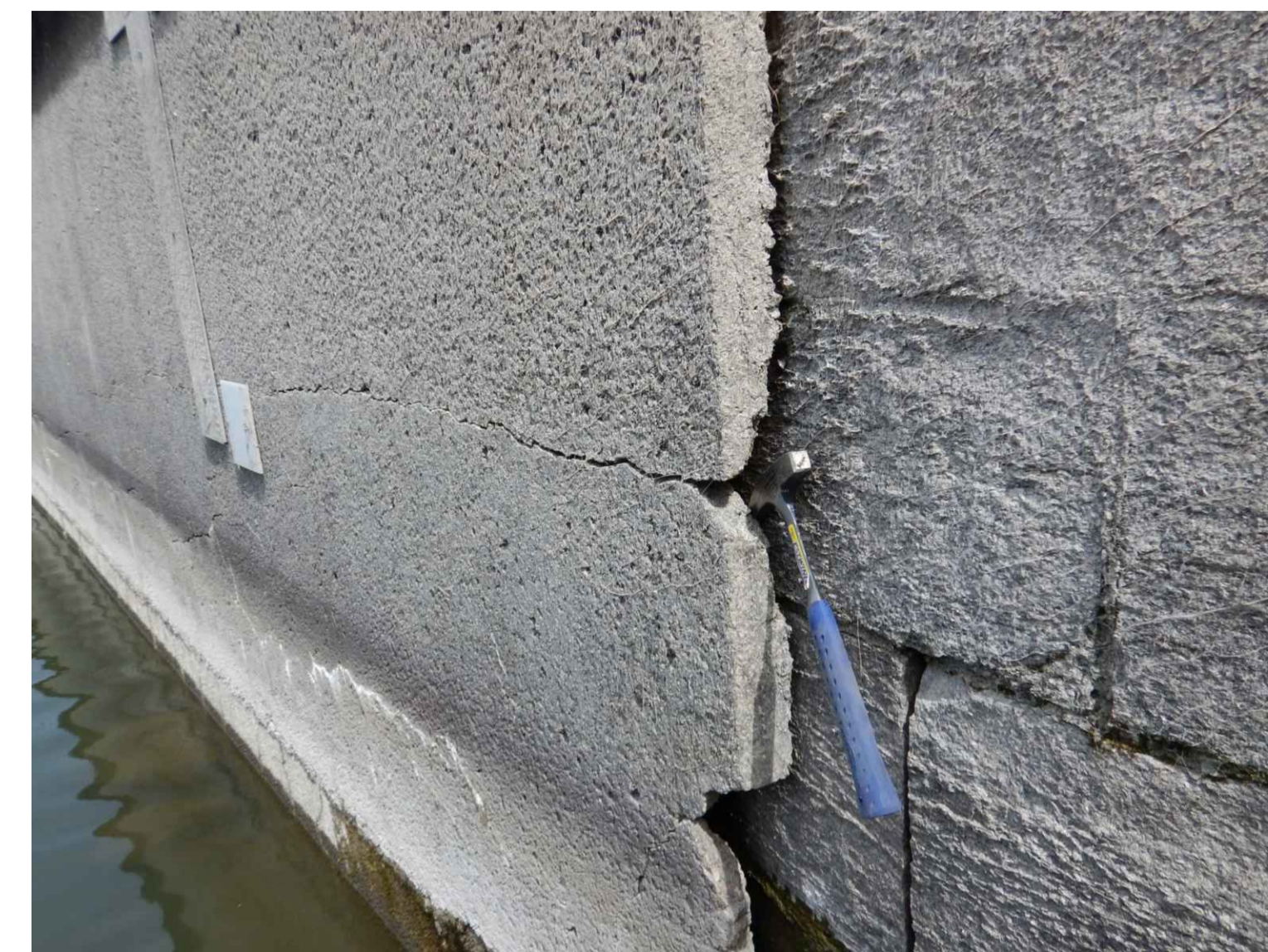


PHOTO 13-9002 MUR DROIT - AVAL
 PICTURE RIGHT WALL - DOWNSTREAM



PHOTO 13-1020950 MUR DROIT - AMONT
 PICTURE RIGHT WALL - UPSTREAM

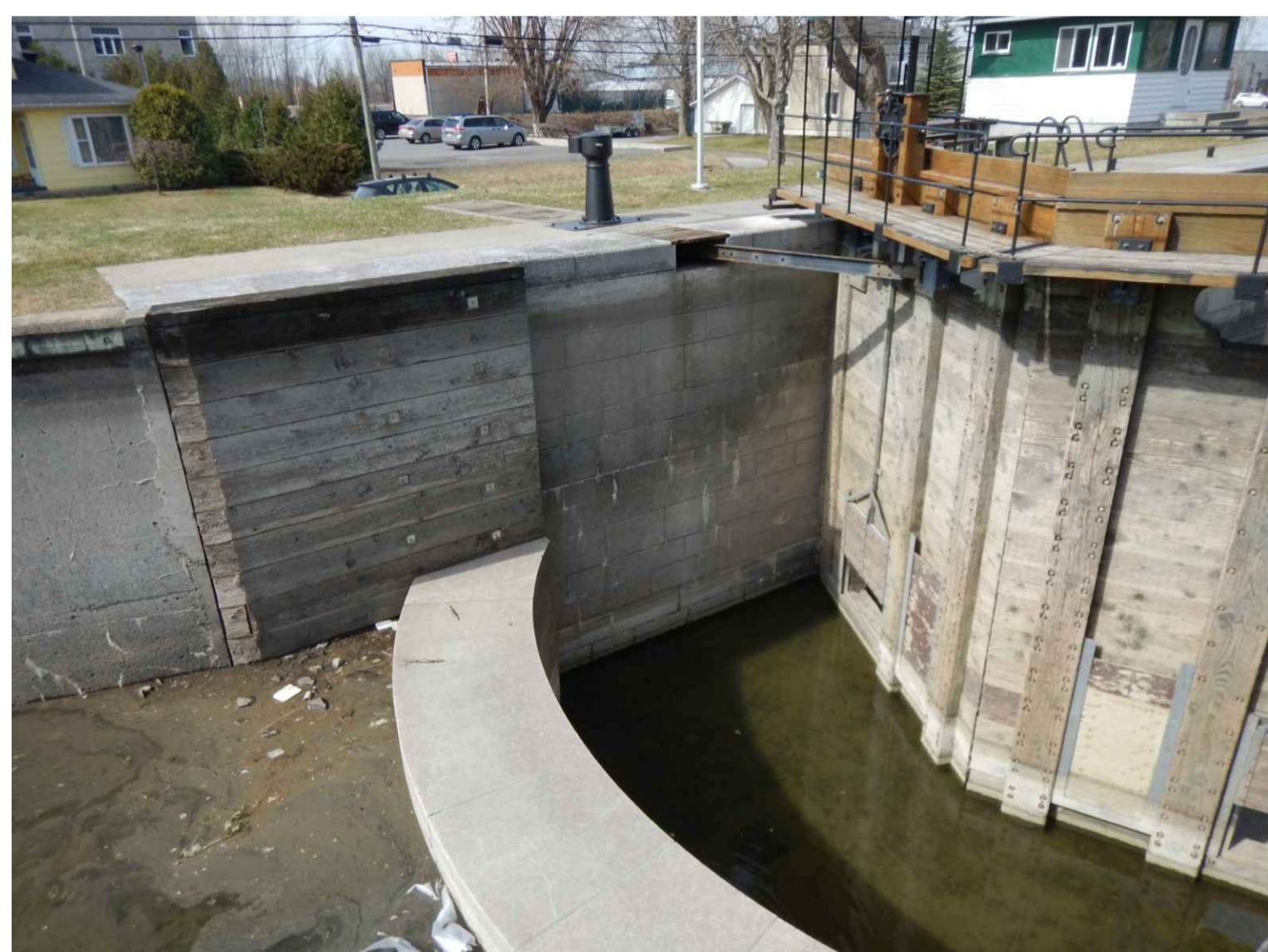


PHOTO 13-8887 MUR GAUCHE - AMONT
 PICTURE LEFT WALL - UPSTREAM

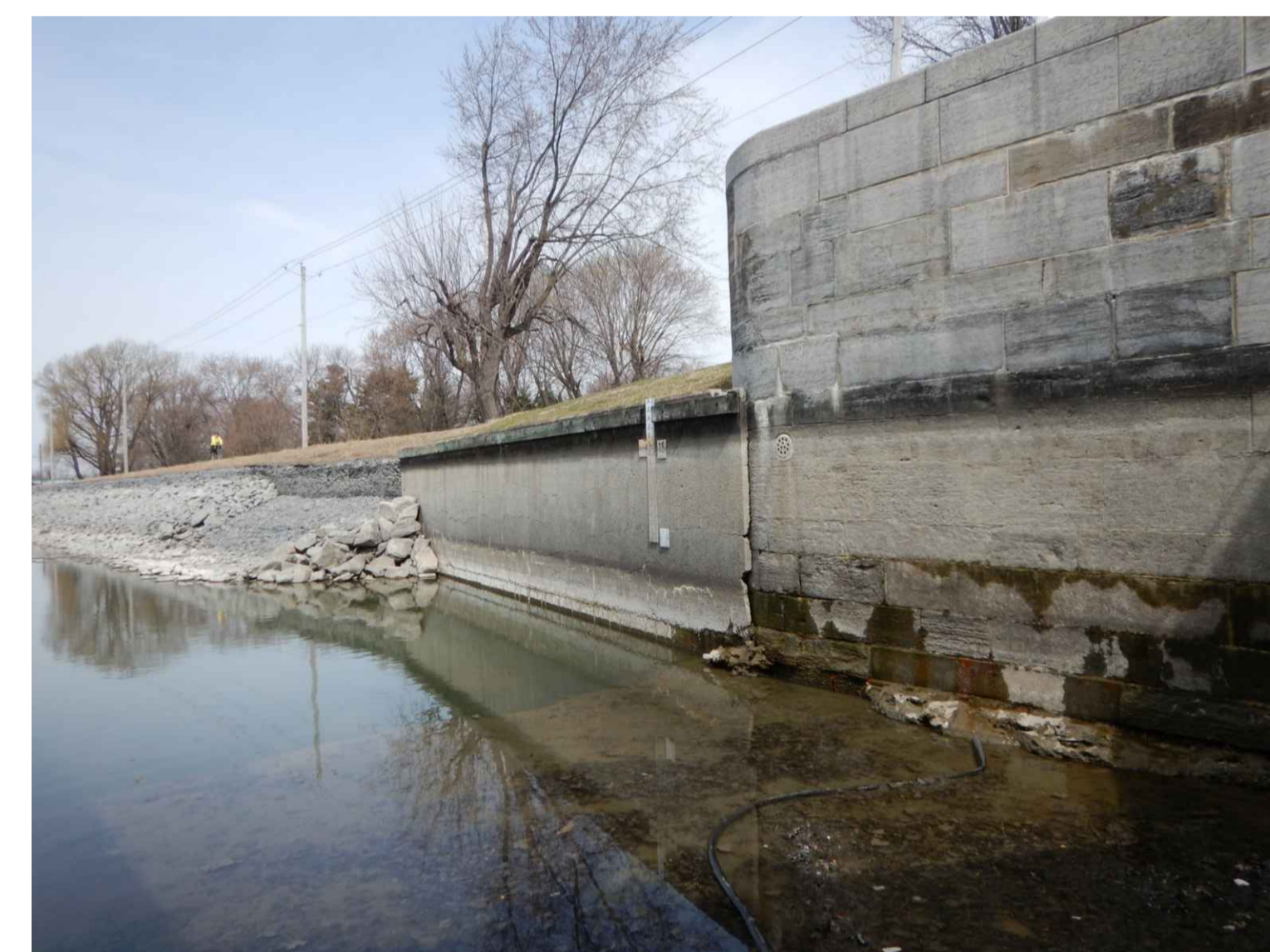


PHOTO 13-8994 MUR DROIT - AVAL
 PICTURE RIGHT WALL - DOWNSTREAM

SCEAUX		SEALS	
00	EMIS POUR SOUMISSION ISSUED FOR SUBMISSION	2018-12-17	
révisions revisions		date	
Projet		Project	
PARCS CANADA PARKS CANADA RÉFÉCTION DE L'ÉCLUSE #4 DU CANAL-DE-CHAMBLY REPAIRS OF LOCK #4 CHAMBLY CANAL			
Dessin		Drawing	
STRUCTURE STRUCTURE SCELLEMENT DE JOINTS VERTICAUX VERTICAL JOINTS SEALING			
Conçu par André Mainville, ing.		Designed by 2018-09-06	
Dessiné par Jean-Luc Perrin, tech.		Drawn by 2018-09-06	
Approuvé par Jean Lizotte, ing.		Approved by 2018-09-06	
Soumission Nadia Rusztyn, ing. jr Administrateur de projets APC		Tender 2018 PCA Project Manager	
No de projet CCHM-1446	Project number PCA	No de contrat	Contract number
Nom du fichier RUC-20-211.13.DWG		File name No de classement	
No de plan ou dessin RUC-20-211.13		File name No feuillet 13/20	

LOCALISATION

POUR LES APPROCHES AMONT-DROIT, AMONT-GAUCHE ET AVAL-DROIT, AU DROIT DU JOINT VERTICAL À LA JONCTION DU SEGMENT DE MUR EN BOIS ET DU SEGMENT DE MUR EN BÉTON, RÉALISER UN SCELLEMENT DE JOINT SUR TOUTE LA HAUTEUR DE MUR.

TRAVAUX

- NETTOYER ET PRÉPARER LES SURFACES DU JOINT VERTICAL EXISTANT;
- INSTALLER UN CORDON EN POLYÉTHYLÈNE À CELLULES FERMÉES;
- METTRE EN PLACE LE PRODUIT DE SCELLEMENT;

NOTES

- APPRÊT: SIKAFLEX PRIMER 429 OU ÉQUIVALENT ACCEPTÉ PAR LE CONSULTANT;
- PRODUIT DE SCELLEMENT: SIKAFLEX 2C NS EZ MIX PAR "SIKA" OU ÉQUIVALENT ACCEPTÉ PAR LE CONSULTANT;
- METTRE EN PLACE LES MATÉRIAUX DE SCELLEMENT SELON LES RECOMMANDATIONS DU FABRICANT;
- PRÉVOIR UN DÉLAI DE CURE POUR LE PRODUIT DE SCELLEMENT AVANT LA MISE EN EAU DE L'ÉCLUSE;
- HAUTEURS DE MURS À TRAITER: AMONT ±3,6 m ET AVAL ±2,8 m;

LOCATION

FOR RIGHT-UPSTREAM, LEFT-UPSTREAM AND RIGHT-DOWNSTREAM APPROACHES, IN THE VERTICAL JOINT AT WOODEN/CONCRETE WALL JUNCTION, SEAL AROUND THE ENTIRE WALL HEIGHT;

WORKS

- CLEAN AND PREPARE THE SURFACES OF THE EXISTING VERTICAL JOINT;
- INSTALL A CLOSED-CELL POLYETHYLENE FOAM CORD;
- PUT IN PLACE THE SEALANT;

NOTES

- PRIMER: SIKAFLEX PRIMER 429 OR EQUIVALENT ACCEPTED BY THE CONSULTANT;
- SEALANT: SIKAFLEX 2C NS EZ MIX BY "SIKA" OR EQUIVALENT ACCEPTED BY THE CONSULTANT;
- APPLY SEALING MATERIALS ACCORDING TO MANUFACTURER'S RECOMMENDATIONS;
- ALLOW CURING PERIOD FOR SEALANT BEFORE FILING THE LOCK WITH WATER;
- HEIGHT OF THE WALLS TO BE TREATED: ±3,6 m UPSTREAM AND ±2,8 m DOWNSTREAM;

CE DOCUMENT NE DOIT PAS
ÊTRE UTILISÉ À DES FINS DE
CONSTRUCTION

THIS DOCUMENT SHALL NOT BE
USED FOR CONSTRUCTION