

10 @ 20 LIBRE ENTRE LES PASSERELLES
 10 @ 20 FREE BETWEEN THE FOOTBRIDGES

50 @ 100 LIBRE ENTRE LES GARDE-CORPS AMONT ET AVANT DES PASSERELLES
 50 @ 100 FREE BETWEEN THE GUARDRAILS UPSTREAM AND DOWNSTREAM OF THE FOOTBRIDGES

VUE EN PLAN ~ PLAN VIEW

TRAVAUX

- REPLACER LE PLATELAGE EN BOIS ET LA BOULONNERIE DES PASSERELLES;
- APPLIQUER DES BANDES ANTIDÉRAPANTES AUTOCOLLANTES SUR LES SURFACES PIÉTONNIÈRES;
- REPOSITIONNER LES GARDE-CORPS DE FAÇON SYMÉTRIQUE ET DE FAÇON À RENCONTRER LES ESPACES LIBRES INDIQUÉS AU PRÉSENT DESSIN;
- AJOUTER DES CAPUCHONS SUR LES PIÈCES EN BOIS #10

NOTES

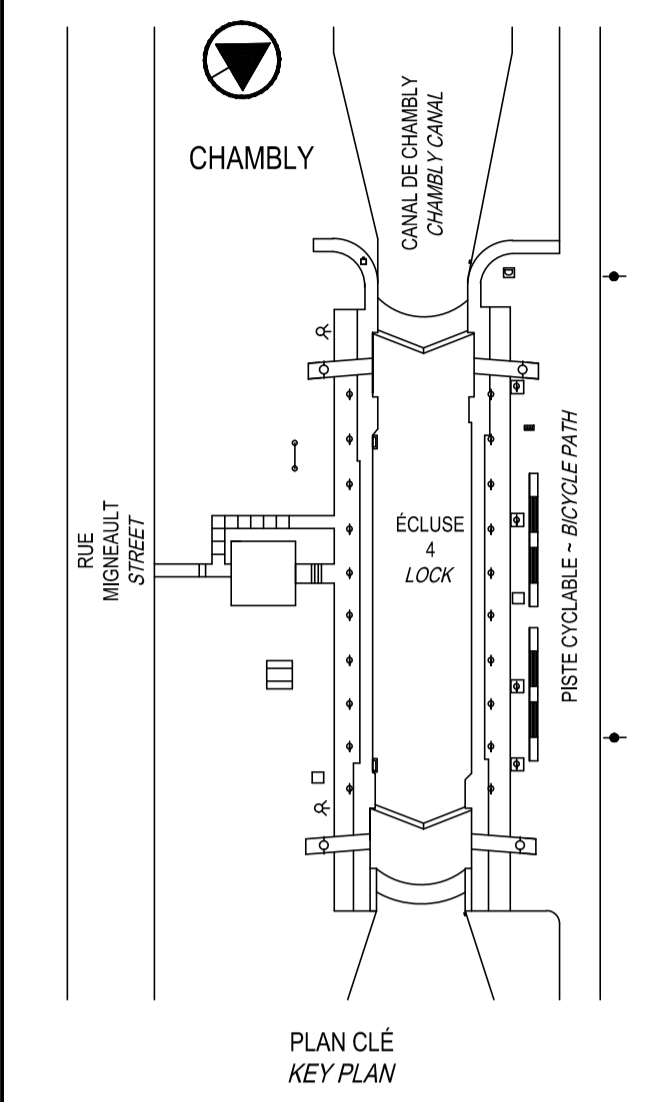
- TOUTE LA BOULONNERIE DÉVISSÉE DOIT ÊTRE REPLACÉE PAR UNE NOUVELLE BOULONNERIE GALVANISÉE À CHAUD;
- UN ASTÉRISQUE (*) INDIQUE QUE LES BOULONS EXISTANT DE Ø ¼" SONT À REPLACER PAR DES BOULONS DE Ø 3/8". LES PIÈCES EN BOIS DE 76x165 SONT À REPLACER PAR DE NOUVELLES PIÈCES DE 76x170. L'ENTREPRENEUR DOIT PRÉVOIR LE PERÇEMENT DES ÉLÉMENTS DE SUPPORT ET DES ÉLÉMENTS D'ASSEMBLAGE EN CONSÉQUENCE;
- LES BANDES ANTI-DÉRAPANTES DOIVENT ÊTRE ABRASIVES (RUGOSITÉ ÉQUIVALENTE AU PAPIER À PONCER #80), CONSTITUÉES DE POLYURÉTHANE, NOIRES ET COMPATIBLES AVEC DES CONDITIONS EXTÉRIEURES (-30°C À 40°C, PLUIE ET RAYONS UV).

WORKS

- REPLACE THE WOODEN DECKING AND THE BOLTS OF THE FOOTBRIDGES;
- APPLY SELF-ADHESIVE ANTI-SLIP STRIPS ON PEDESTRIAN SURFACES;
- REPOSITION THE GUARDRAILS SYMMETRICALLY SO AS TO MEET THE FREE SPACES INDICATED IN THIS DRAWING;
- ADD COVERS ON WOODEN PIECES # 10.

NOTES

- ALL BOLTS UNSCREWED SHALL BE REPLACED BY NEW HOT-DIP GALVANIZED BOLTS;
- AN ASTERISK (*) INDICATES THAT THE EXISTING Ø ¼" BOLTS ARE TO BE REPLACED BY Ø 3/8" BOLTS. THE WOODEN PIECES OF 76x165 ARE TO BE REPLACED BY NEW WOODEN PIECES OF 76x170. THE CONTRACTOR SHALL PROVIDE FOR THE DRILLING OF THE SUPPORT ELEMENTS AND THE ASSEMBLY ELEMENTS ACCORDINGLY;
- THE ANTI-SLIP STRIPS SHALL BE ABRASIVE (ROUGHNESS EQUIVALENT TO SANDPAPER # 80), MADE OF POLYURETHANE, BLACK AND COMPATIBLE WITH EXTERNAL CONDITIONS (-30°C TO 40°C, RAIN AND UV).



PLAN CLÉ KEY PLAN

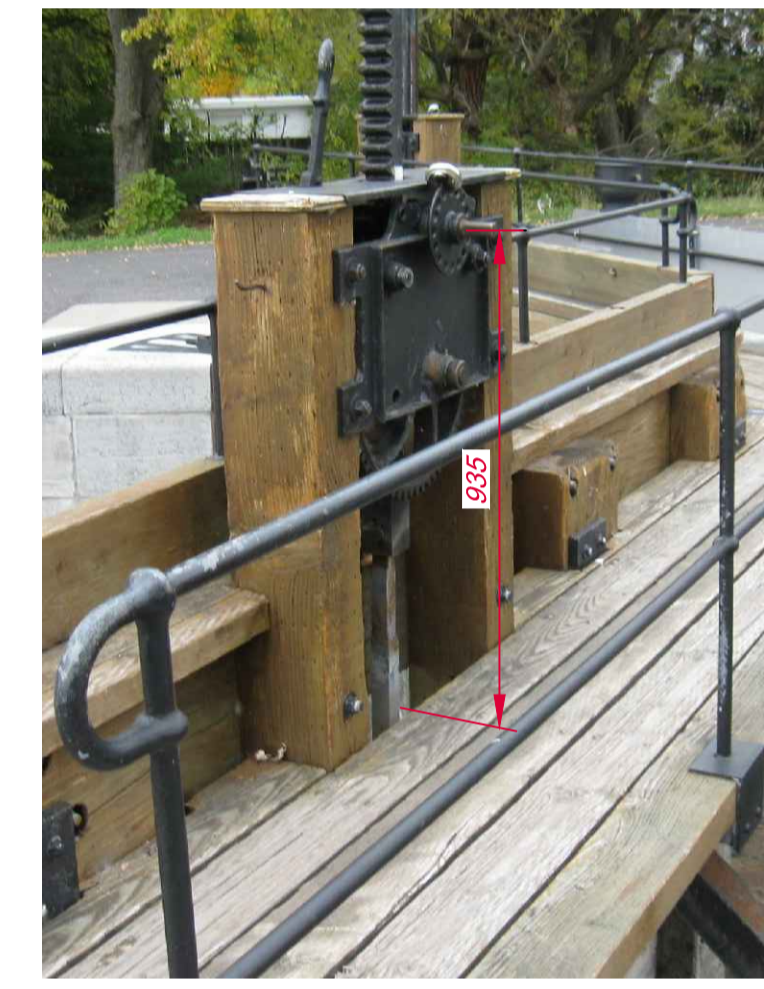
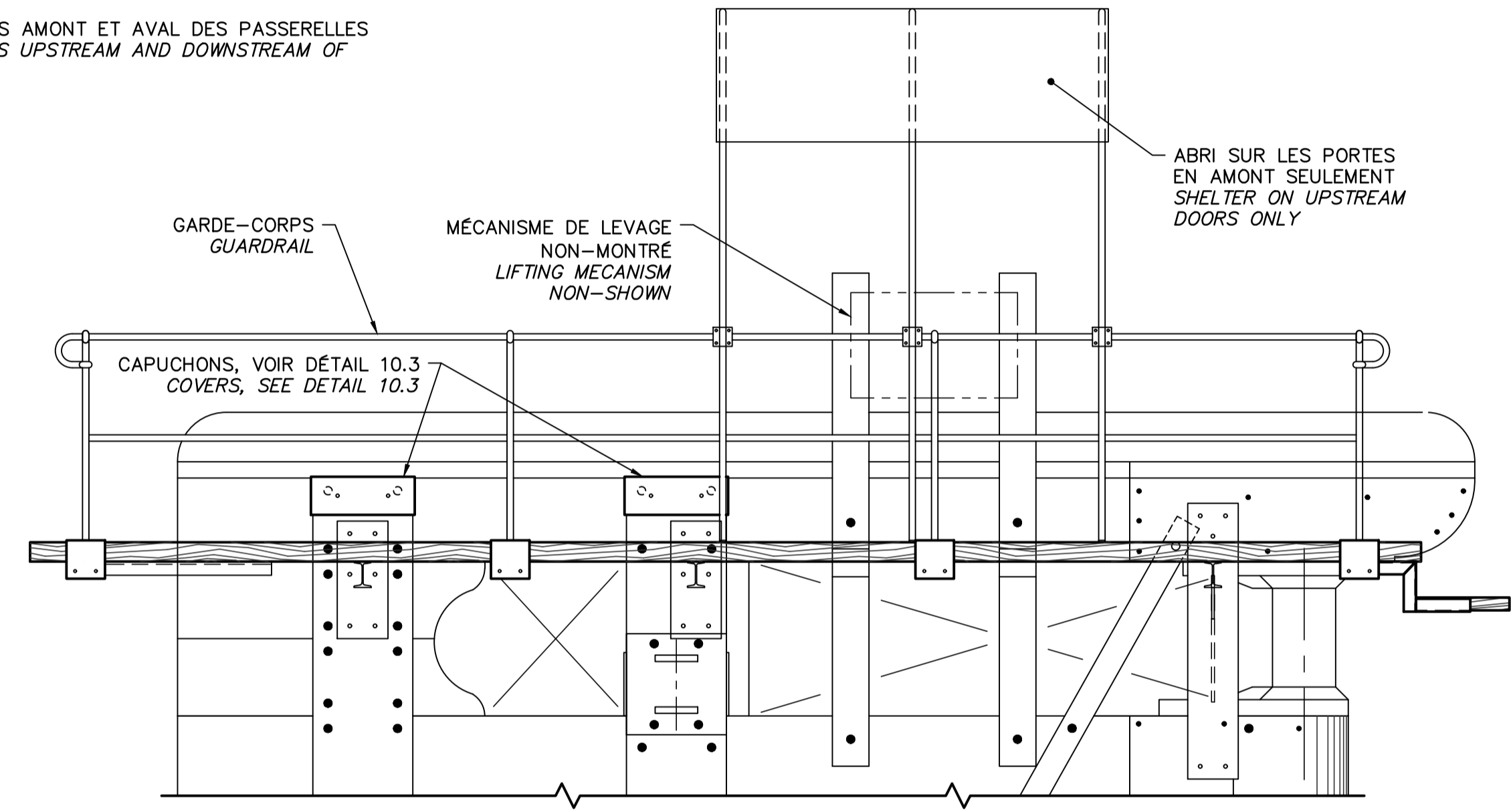
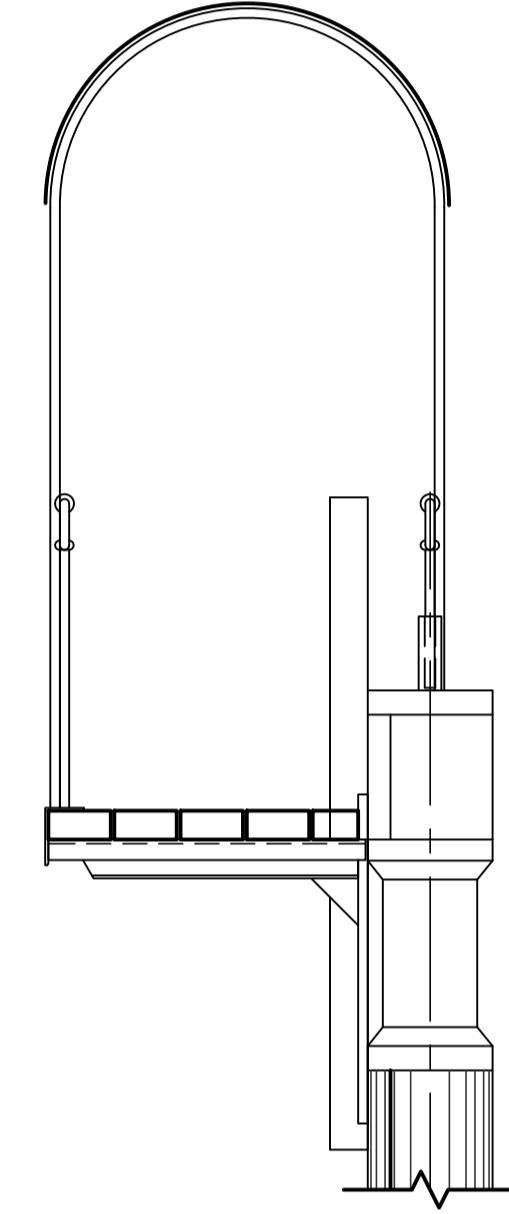


PHOTO PICTURE 10-1590

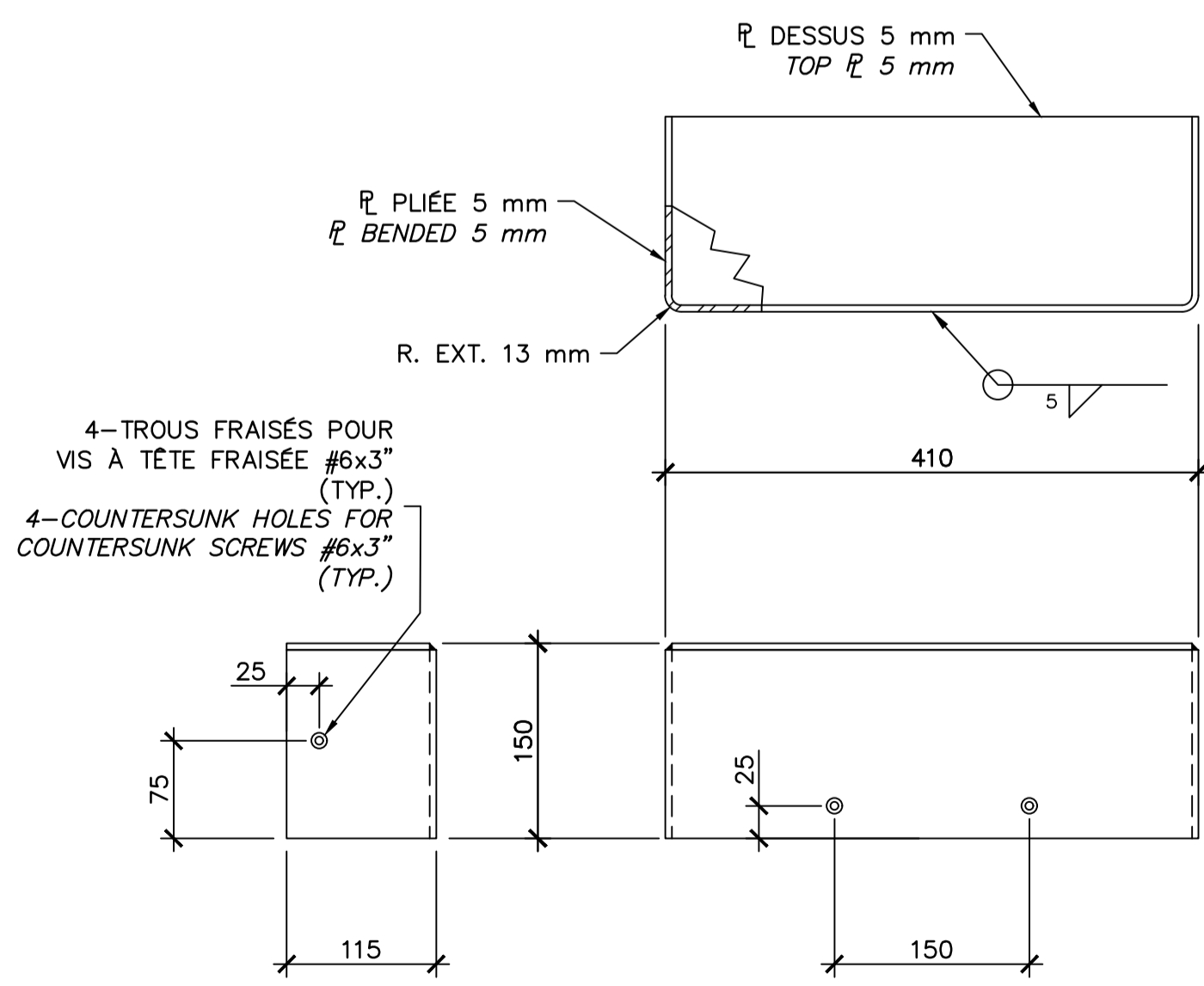


ÉLÉVATION ~ ELEVATION



PROFIL ~ PROFIL

DÉTAIL DE LA PASSERELLE
 DETAIL OF FOOTBRIDGE
 ÉCH. ~ SCALE 1:20



CAPUCHON COVER 10.3
 ÉCH. ~ SCALE 1:5

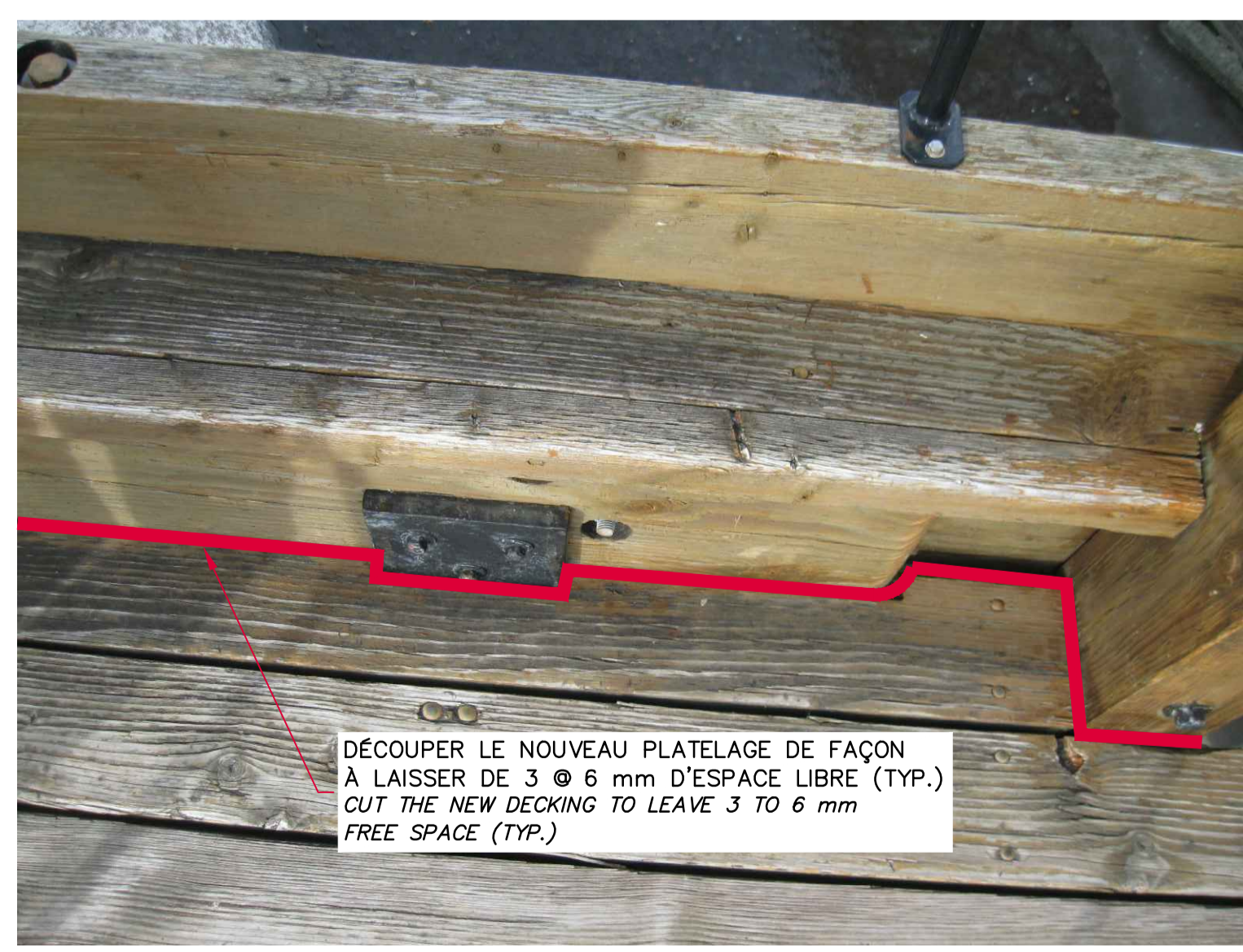
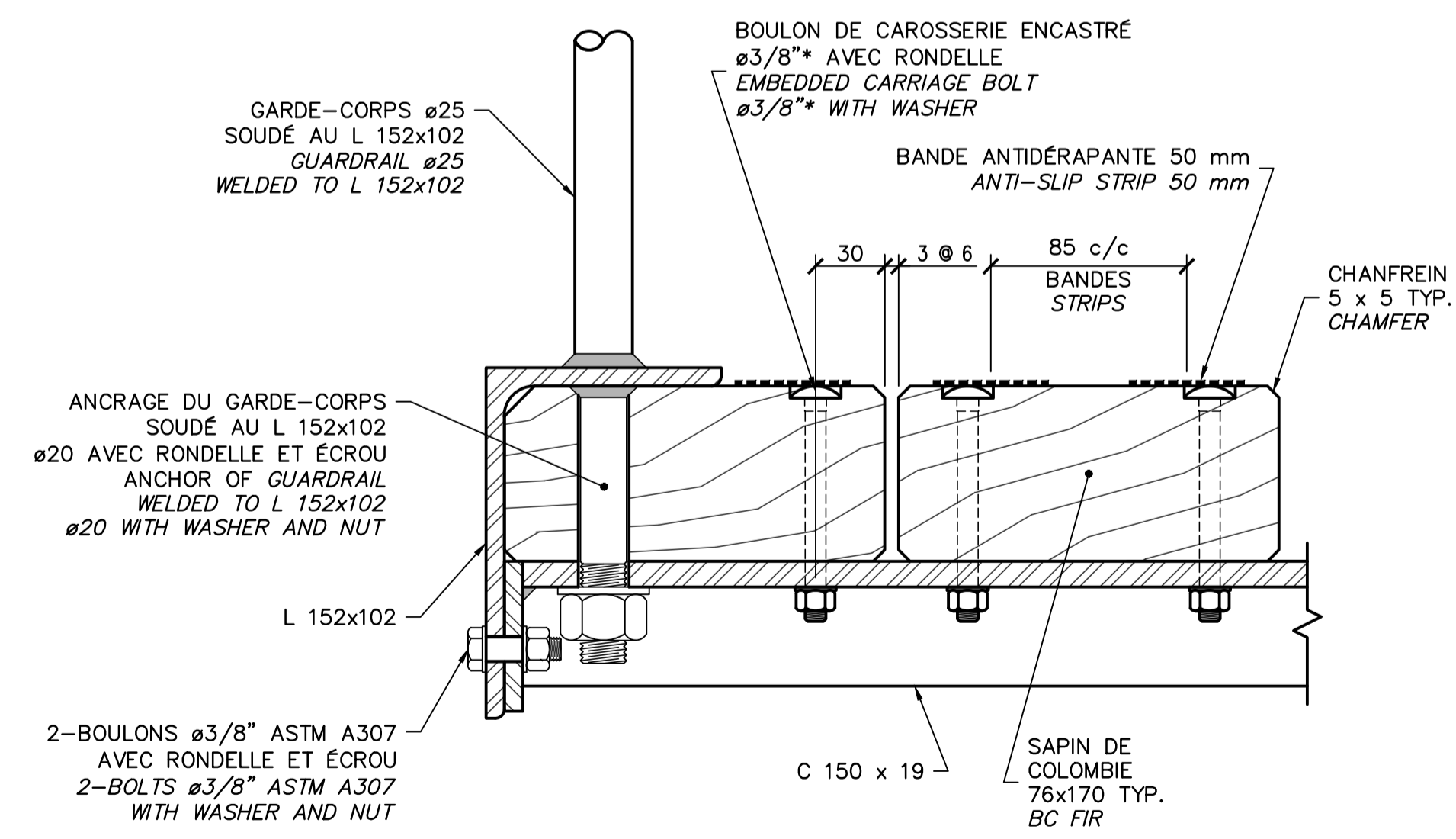


PHOTO PICTURE 10-1773



DÉTAIL TYPE TYPICAL DETAIL 10.2
 ÉCH. ~ SCALE 1:2.5

00	EMIS POUR SOUMISSION ISSUED FOR SUBMISSION	2018-12-17
révisions revisions		date

Projet Project
**PARCS CANADA
 PARKS CANADA**
 RÉFÉRENCE DE L'ÉCLUSE #4
 DU CANAL-DE-CHAMBLÉ
 REPAIRS OF LOCK #4
 CHAMBLÉ CANAL

Dessin Drawing
**STRUCTURE
 STRUCTURE**
 RÉPARATIONS ET ENTRETIEN
 DES PORTES D'ÉCLUSE - 3/4
 REPAIR AND MAINTENANCE
 OF DOORS LOCK - 3/4

Conçu par André Mainville, ing.	Designed by 2018-09-06 Date
Dessiné par Jean-Luc Perrin, tech.	Drawn by 2018-09-06 Date
Approuvé par Jean Lizotte, ing.	Approved by 2018-09-06 Date
Soumission Nadia Rusztyn, ing. jr Administrateur de projets APC	Tender 2018 PCA Project Manager
No de projet CCHM-1446	Project number Contract number
APC	PCA
APC	PCA
APC	PCA
RUC-20-211.10.DWG	File no
RUC-20-211.10	No de plan ou dessin No feuillet Drawing no
	10/20

CE DOCUMENT NE DOIT PAS ÊTRE UTILISÉ À DES FINS DE CONSTRUCTION

THIS DOCUMENT SHALL NOT BE USED FOR CONSTRUCTION