

PLAQUE DE BLINDAGE ARMORING PLATE

PHOTO PICTURE 21-0589 PORTES - CÔTÉ AVAL DOORS - SIDE DOWNSTREAM



CRÉMAILLÈRE RACK

PHOTO PICTURE 21-7828 PORTES - CÔTÉ AVAL DOORS - SIDE DOWNSTREAM

PEINTURAGE COMPLET (AVEC ENLÈVEMENT COMPLET DE LA PEINTURE EXISTANTE)

- POUR TOUTES LES SURFACES DES ÉLÉMENTS DE SUPPORT ET ÉLÉMENTS D'ASSEMBLAGE DES PASSERELLES (VOIR ÉGALEMENT LE FEUILLET 10 POUR PLUS DE DÉTAILS DES DIVERS ÉLÉMENTS).
- POUR TOUTES LES SURFACES DES GARDE-CORPS SUR LES PASSERELLES.

PEINTURAGE PAR ENCAPSULAGE

- POUR TOUTES LES SURFACES APPARENTES DES PLAQUES DE BLINDAGE SERVANT D'APPUI AUX PORTES SUR LES MURS GAUCHE ET DROIT;
- POUR TOUTES LES SURFACES APPARENTES DES PLAQUES ET CORNIÈRES ATTACHÉES AUX PORTES;
- POUR TOUTES LES SURFACES APPARENTES DES ÉLÉMENTS EN ACIER DES VANNES GUILLOTINES INCLUANT LES TIGES DE LEVAGE;
- POUR TOUTES LES SURFACES APPARENTES (EN EXCLUANT LES DENTS QUI DOIVENT ÊTRE GRAISSÉES) DES CRÉMAILLÈRES D'OUVREMENT DES PORTES;
- POUR TOUTES LES SURFACES APPARENTES DES PIVOTS INFÉRIEURS DES PORTES.

NOTES

- LE PEINTURAGE COMPLET ET LE PEINTURAGE PAR ENCAPSULAGE SONT DÉFINIS AU DEVIS;
- LE PEINTURAGE COMPLET DES ÉLÉMENTS DE SUPPORT DES 4 PORTES IMPLIQUE LE REMPLACEMENT DE 24 PIÈCES "A" ET LE REMPLACEMENT DE 4 PIÈCES "B";
- L'ENTREPRENEUR DOIT GRAISSER LES DENTS DES CRÉMAILLÈRES À LA FIN DES TRAVAUX (L'APC FOURNIRA LES TUBES DE GRAISSE);
- L'ENTREPRENEUR DOIT PRENDRE LES DISPOSITIONS NÉCESSAIRES DE FAÇON À NE PAS ENDOMMAGER OU TACHER LES SURFACES QUI NE SONT PAS À PEINTURER (PIERRE, BÉTON ET BOIS).

COMPLETE PAINTING (WITH COMPLETE REMOVAL OF EXISTING PAINT)

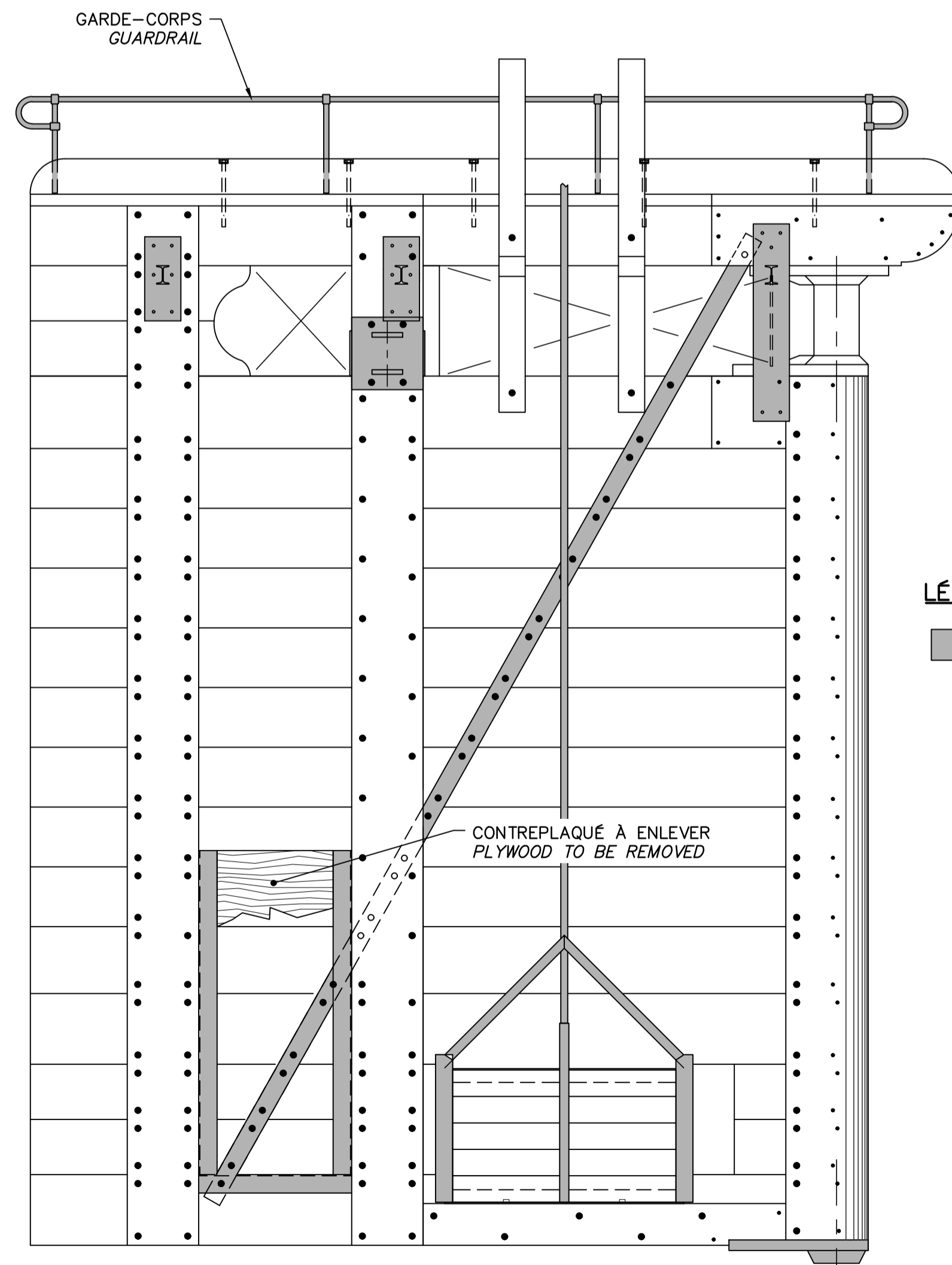
- FOR ALL SURFACES OF SUPPORT ELEMENTS AND CONNECTING ELEMENTS OF FOOTBRIDGES (SEE ALSO DRAWING 10 FOR DETAILS OF THE VARIOUS ELEMENTS);
- FOR ALL SURFACES OF GUARDRAILS ON THE FOOTBRIDGES.

ENCAPSULATION PAINTING

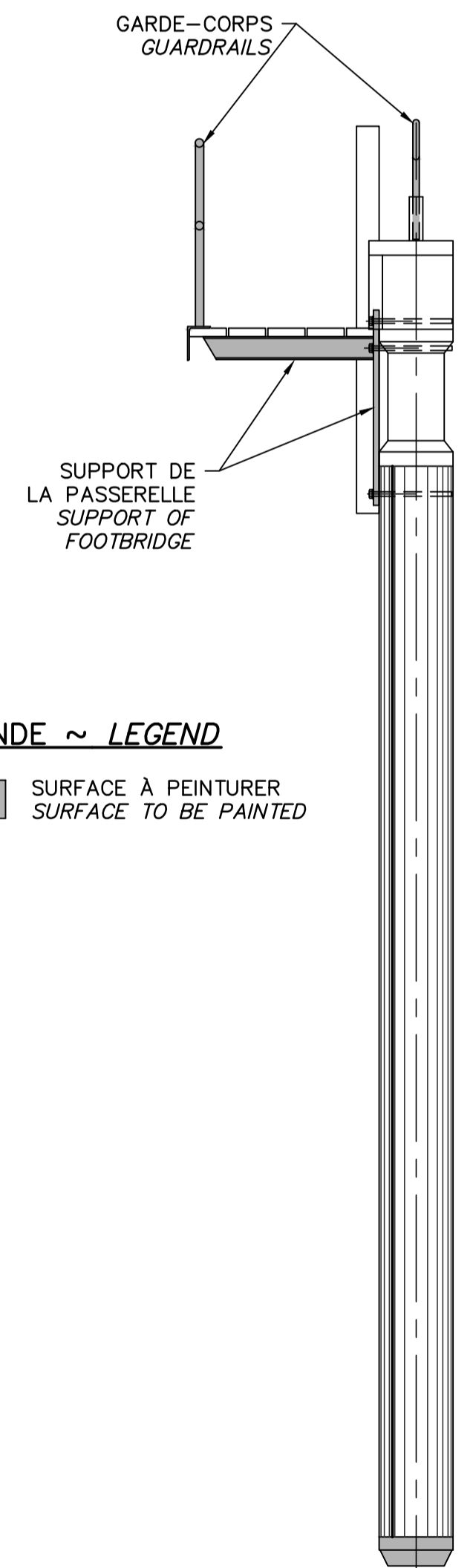
- FOR ALL APPARENT SURFACES OF THE ARMORING PLATES USED TO SUPPORT THE DOORS ON THE LEFT AND RIGHT WALLS;
- FOR ALL APPARENT SURFACES OF PLATES AND ANGLES ATTACHED TO DOORS;
- FOR ALL APPARENT SURFACES OF THE STEEL ELEMENTS OF THE SLUICE VALVES INCLUDING LIFTING RODS;
- FOR ALL APPARENT SURFACES (EXCLUDING TEETH THAT NEED TO BE GREASED) OF THE RACK DOOR OPENER;
- FOR ALL APPARENT SURFACES OF THE LOWER PIVOTS OF THE DOORS.

NOTES

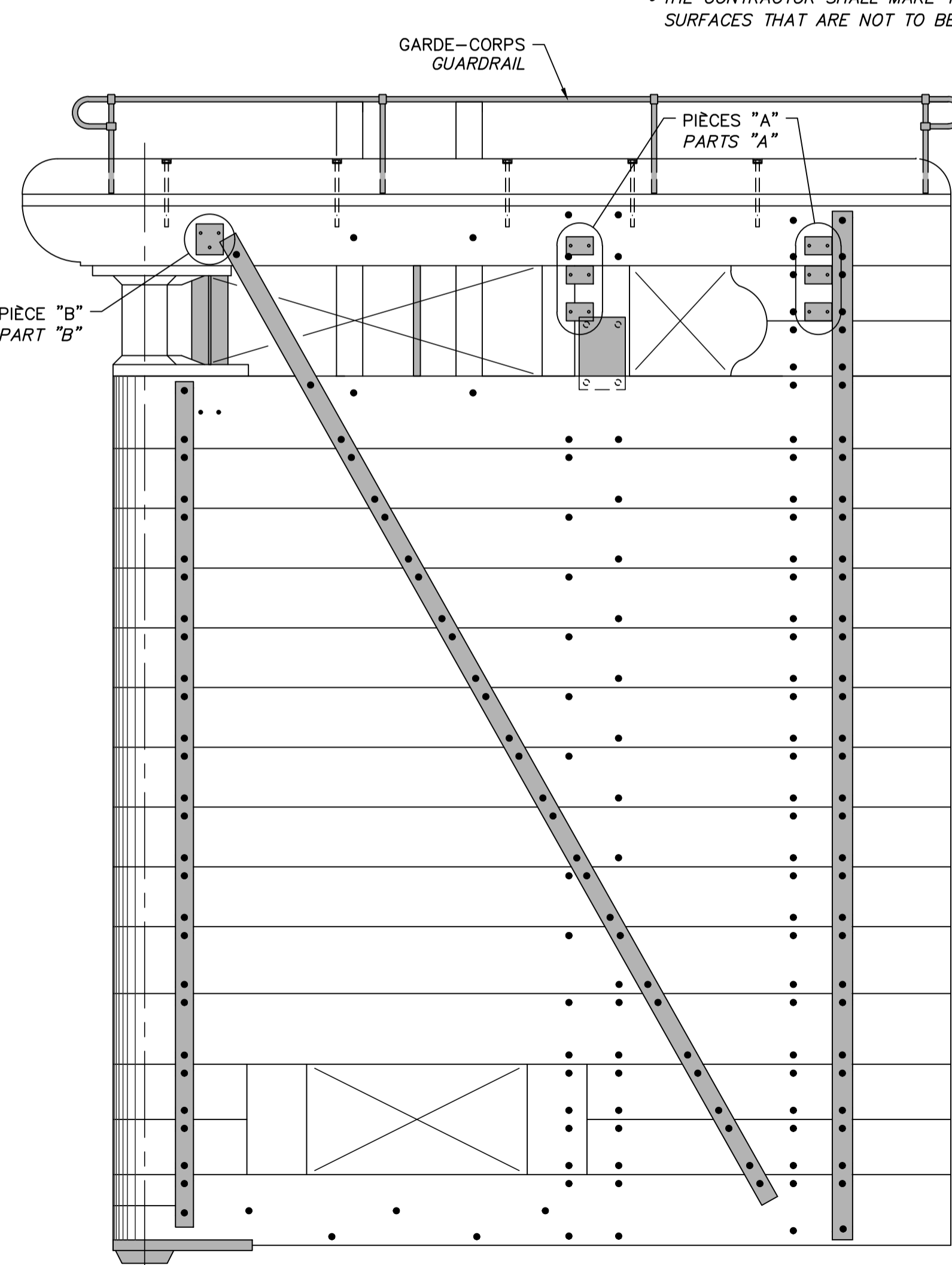
- THE COMPLETE PAINTING AND THE ENCAPSULATION PAINTING ARE DEFINED ON THE SPECIFICATIONS;
- THE COMPLETE PAINTING OF THE SUPPORT ELEMENTS OF THE 4 DOORS INVOLVES THE REPLACEMENT OF 24 PIECES "A" AND THE REPLACEMENT OF 4 PIECES "B";
- THE CONTRACTOR SHALL GREASE THE TEETH OF THE RACKS AT THE END OF THE WORK (THE APC WILL SUPPLY THE GREASE TUBES);
- THE CONTRACTOR SHALL MAKE THE NECESSARY ARRANGEMENTS SO AS NOT TO DAMAGE OR STAIN SURFACES THAT ARE NOT TO BE PAINTED (STONE, CONCRETE AND WOOD).



PORTE - FACE AMONT ~ DOOR - UPSTREAM FACE

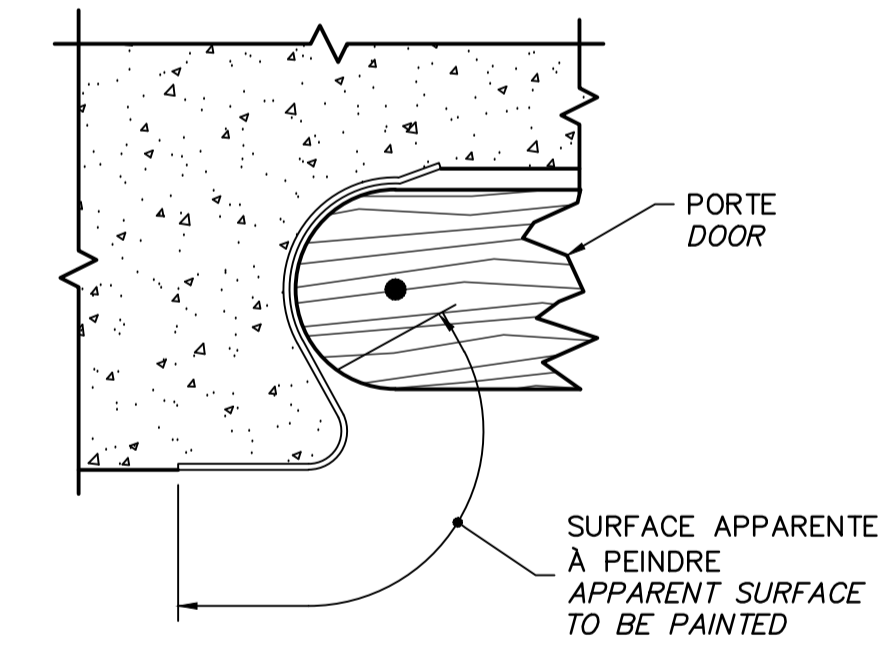


PROFIL ~ PROFILE



PORTE - FACE AVAL ~ DOOR - DOWNSTREAM FACE

LÉGENDE ~ LEGEND
 ■ SURFACE À PEINTURER SURFACE TO BE PAINTED



COUPE PORTE/MUR SECTION DOOR/WALL

PLAQUE DE BLINDAGE 21.2
ARMORING PLATE
 N.A.É. ~ N.T.S.

PORTE D'ÉCLUSE 21.1 POUR INFORMATION
 LOCK DOOR FOR INFORMATION
 ÉCH. ~ SCALE 1:25

CE DOCUMENT NE DOIT PAS ÊTRE UTILISÉ À DES FINS DE CONSTRUCTION

THIS DOCUMENT SHALL NOT BE USED FOR CONSTRUCTION

SCEAUX SEALS	
00	ÉMIS POUR SOUMISSION ISSUED FOR SUBMISSION 2018-12-17
révisions revisions	date
Projet Project	PARCS CANADA PARKS CANADA
Dessin Drawing	RÉFECTION DE L'ÉCLUSE #4 DU CANAL-DE-CHAMBLY REPAIRS OF LOCK #4 CHAMBLY CANAL
STRUCTURE STRUCTURE	
PEINTURE DE DIVERS ÉLÉMENTS PAINTING OF MISCELLANEOUS ITEMS	
Conçu par Designed by	André Mainville, ing. 2018-09-06
Dessiné par Drawn by	Jean-Luc Perrin, tech. 2018-09-06
Approuvé par Approved by	Jean Lizotte, ing. 2018-09-06
Soumission Tender	Nadia Rusztyn, ing. jr 2018
Administrateur de projets APC PCA Project Manager	
No de projet Project number	CCHM-1446
No de contrat Contract number	APC PCA
Nom du fichier File name	RUC-20-211.20.DWG
No de plan ou dessin File name	RUC-20-211.20
No feuillet Drawing no	20/20