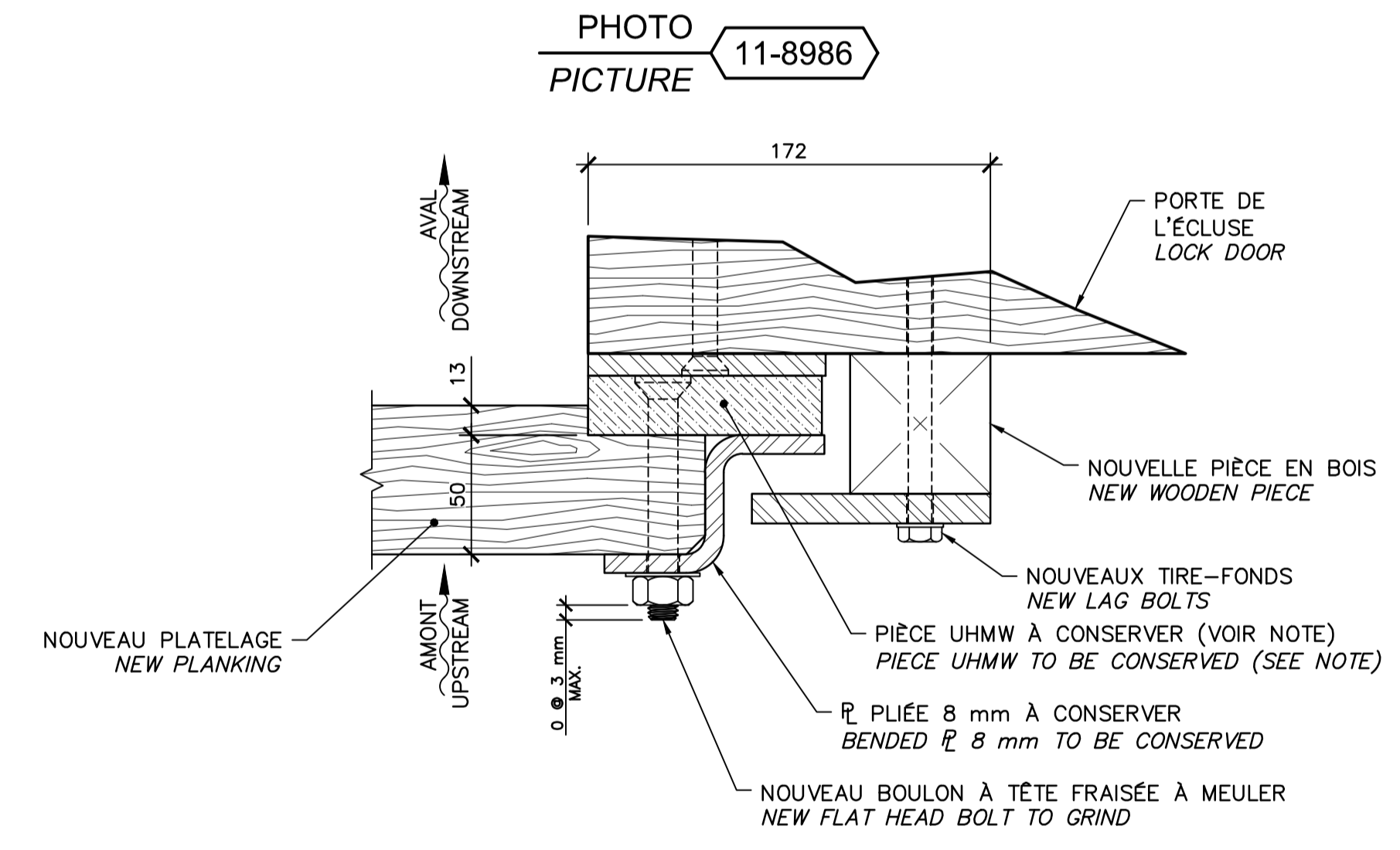
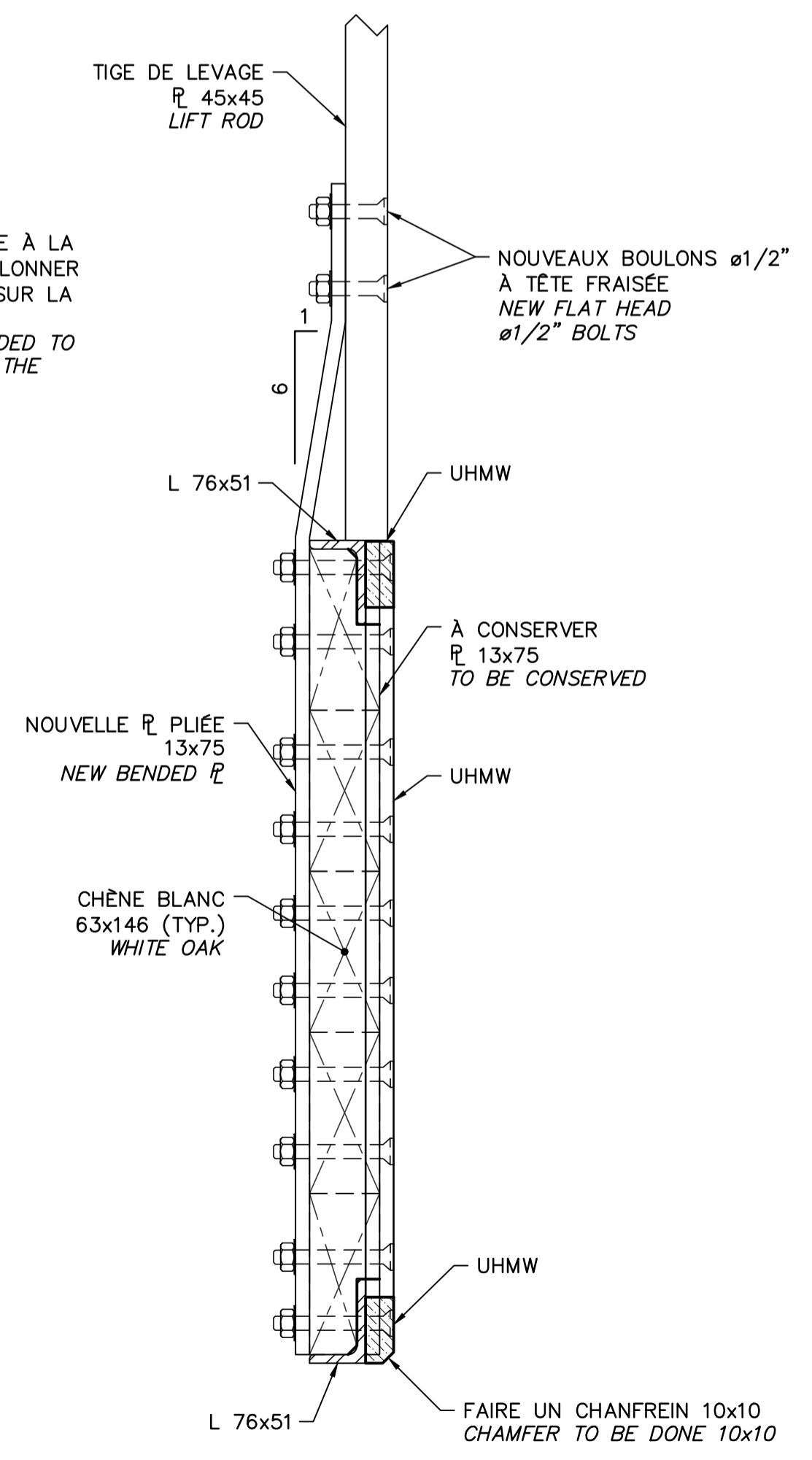
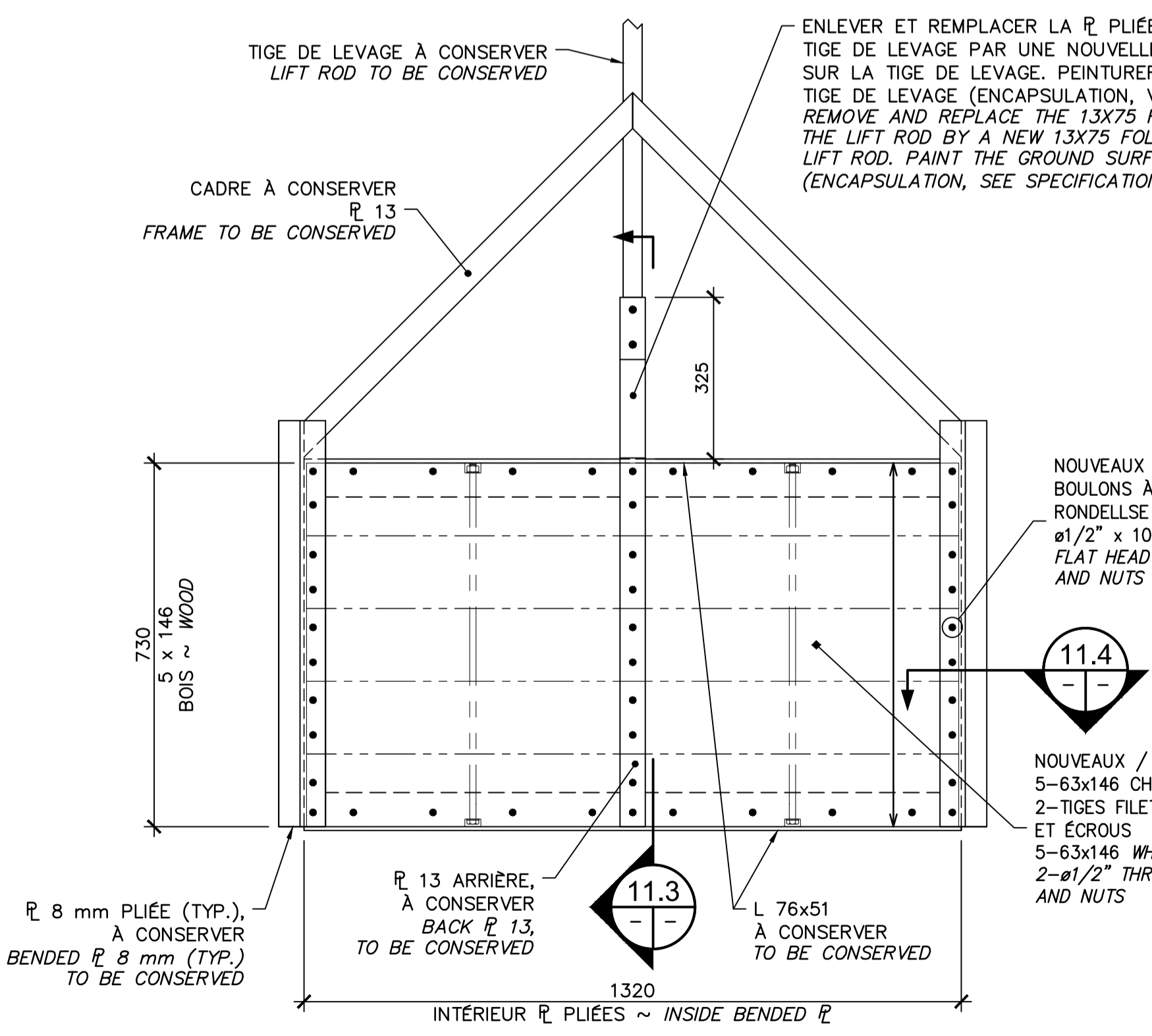


VANNE GUILLOTINE 11.1 ÉLÉMENTS DÉMANTÉS  
 SLUICE GATE ELEMENTS DISMANTLED  
 N.A.É. ~ N.T.S.



NOTE  
 • LA NOUVELLE BOULONNERIE ET LES NOUVELLES TIGES FILETÉES DOIVENT ÊTRE EN ACIER INOXYDABLE DE TYPE 304 OU 316;  
 • NEW BOLTING AND NEW THREADED RODS SHALL BE TYPE 304 OR 316 STAINLESS STEEL;

DÉTAIL TYPE 11.2  
 TYPICAL DETAIL  
 ÉCH.~SCALE 1:10

COUPE 11.3  
 SECTION  
 ÉCH.~SCALE 1:5

COUPE TYPE 11.4  
 TYPICAL SECTION  
 ÉCH.~SCALE 1:2.5

CE DOCUMENT NE DOIT PAS ÊTRE UTILISÉ À DES FINS DE CONSTRUCTION

THIS DOCUMENT SHALL NOT BE USED FOR CONSTRUCTION

SCÉAUX	SEALS
00	EMIS POUR SOUMISSION ISSUED FOR SUBMISSION
révisions revisions	date
Projet	Project
<b>PARCS CANADA                  PARKS CANADA</b> RÉFÉCTION DE L'ÉCLUSE #4 DU CANAL-DE-CHAMBLY REPAIRS OF LOCK #4 CHAMBLY CANAL	
Dessin	Drawing
<b>STRUCTURE                  STRUCTURE</b> RÉPARATIONS ET ENTRETIEN DES PORTES D'ÉCLUSE - 4/4 REPAIR AND MAINTENANCE OF DOORS LOCK - 4/4	
Conçu par André Mainville, ing.	Designed by 2018-09-06 Date
Dessiné par Jean-Luc Perrin, tech.	Drawn by 2018-09-06 Date
Approuvé par Jean Lizotte, ing.	Approved by 2018-09-06 Date
Soumission Nadia Rusztyn, ing. jr Administrateur de projets APC	Tender 2018 PCA Project Manager
No de projet CCHM-1446	Project number Contract number
APC	PCA
Norm du fichier RUC-20-211.11.DWG	File name No de classement
No de plan ou dessin RUC-20-211.11	File name No feuillet Drawing no 11/20