

Photos des zones d'entretien paysager



Photo 1a

Avenue Evergreen Sud
12U 286960 E 5436732 N au
12U 287038 E 5436631 N

64 Érable nain
(*Acer glabrum*)
15 Peuplier baumier
(*Populus balsamea*)



Photo 1b

Avenue Evergreen Sud
12U 286960 E 5436732 N au
12U 287038 E 5436631 N

64 Érable nain
(*Acer glabrum*)
15 Peuplier baumier
(*Populus balsamea*)

Photos des zones d'entretien paysager



Photo 1c

Avenue Evergreen Sud
12U 286960 E 5436732 N to
12U 287038 E 5436631 N

- 64 Érable nain
(*Acer glabrum*)
- 15 Peuplier baumier
(*Populus balsamea*)



Photo 2

12U 287092 E 5437004 N

- 2 Bouleau à papier
(*Betula papyrifera*)
- 1 Peuplier faux-tremble
(*Populus tremuloides*)

Photos des zones d'entretien paysager



Photo 3

12U 287088 E 5437054 N

- 2 Bouleau à papier
(*Betula papyrifera*)
- 2 Peuplier baumier
(*Populus balsamea*)



Photo 4

12U 287082 E 5437062 N

- 1 Bouleau à papier
(*Betula papyrifera*)
- 3 Peuplier baumier
(*Populus balsamea*)
- 1 Peuplier faux-tremble
(*Populus tremuloides*)

Photos des zones d'entretien paysager



Photo 5

12U 287055 E 5437123 N

3 Bouleau à papier
(*Betula papyrifera*)
1 Peuplier faux-tremble
(*Populus tremuloides*)



Photo 6

12U 286964 E 5437065 N

1 Bouleau à papier
(*Betula papyrifera*)
1 Peuplier faux-tremble
(*Populus tremuloides*)

Photos des zones d'entretien paysager



Photo 7

12U 286961 E 5437067 N

- 1 Bouleau à papier
(*Betula papyrifera*)
- 1 Peuplier baumier
(*Populus balsamea*)
- 1 Peuplier faux-tremble
(*Populus tremuloides*)



Photo 8

12U 286958 E 5437081 N

- 1 Bouleau à papier
(*Betula papyrifera*)
- 1 Peuplier faux-tremble
(*Populus balsamea*)
- 1 Peuplier faux-tremble
(*Populus tremuloides*)

Photos des zones d'entretien paysager



Photo 9

12U 286961 E 5437091 N

1 Peuplier faux-tremble
(*Populus tremuloides*)

Planter un arbre supplémentaire



Photo 10

12U 286953 E 5437192 N

2 Bouleau à papier
(*Betula papyrifera*)
1 Peuplier faux-tremble
(*Populus tremuloides*)

Photos des zones d'entretien paysager



Photo 11

12U 286955 E 5437207 N

3 Peuplier faux-tremble
(*Populus tremuloides*)



Photo 12

12U 287212 E 5437093 N

6 Peuplier faux-tremble
(*Populus tremuloides*)

Photos des zones d'entretien paysager



Photo 13

12U 287158 E 5437060 N

6 Peuplier baumier
(*Populus balsamea*)

Photos des zones d'entretien paysager



Photo 14

12U 287121 E 5436635 N

7 Peuplier baumier
(*Populus balsamea*)



Photo 15

12U 287118 E 5436649 N

3 Peuplier baumier
(*Populus balsamea*)

Photos des zones d'entretien paysager



Photo 16a

Aire de stationnement de la cuisine
communautaire
12U 287286E 5436748 N

*Voir les dessins de l'aménagement
paysager pour connaître les
quantités approximatives et les
espèces.*

Photos des zones d'entretien paysager



Photo 16b

Aire de stationnement de la cuisine communautaire
12U 287286E 5436748 N

Voir les dessins de l'aménagement paysager pour connaître les quantités approximatives et les espèces.



Photo 17

Aire de stationnement de la cuisine communautaire
12U 287286 E 5436748 N

Voir les dessins de l'aménagement paysager pour connaître les quantités approximatives et les espèces.

Photos des zones d'entretien paysager



Photo 18

Aire de stationnement de la cuisine communautaire
12U 287324 E 5436724 N

Voir les dessins de l'aménagement paysager pour connaître les quantités approximatives et les espèces.



Photo 19

Aire de stationnement de la cuisine communautaire
12U 287353 E 5436750 N

Voir les dessins de l'aménagement paysager pour connaître les quantités approximatives et les espèces.

Photos des zones d'entretien paysager



Photo 20a

Aire de stationnement de la cuisine communautaire
12U 287320 E 5436778 N

Voir les dessins de l'aménagement paysager pour connaître les quantités approximatives et les espèces.



Photo 20b

Aire de stationnement de la cuisine communautaire
12U 287320 E 5436778 N

Voir les dessins de l'aménagement paysager pour connaître les quantités approximatives et les espèces.

Photos des zones d'entretien paysager



Photo 20c

Aire de stationnement de la cuisine communautaire
12U 287320 E 5436778 N

Voir les dessins de l'aménagement paysager pour connaître les quantités approximatives et les espèces.



Photo 21a

Aire de stationnement, niveau intermédiaire – avenue Waterton
12U 287408 E 5436804 N

Voir les dessins de l'aménagement paysager pour connaître les quantités approximatives et les espèces.

Photos des zones d'entretien paysager



Photo 21b

Aire de stationnement, niveau
intermédiaire – avenue Waterton
12U 287408 E 5436804 N

*Voir les dessins de l'aménagement
paysager pour connaître les
quantités approximatives et les
espèces.*



Photo 22a

Aire de stationnement, niveau
intermédiaire – avenue Waterton
12U 287427E 5436772N

*Voir les dessins de l'aménagement
paysager pour connaître les
quantités approximatives et les
espèces.*

Photos des zones d'entretien paysager



Photo 22b

Aire de stationnement, niveau intermédiaire – avenue Waterton
12U 287427E 5436772N

Voir les dessins de l'aménagement paysager pour connaître les quantités approximatives et les espèces.



Photo 23a

Aire de stationnement, niveau intermédiaire – avenue Waterton
12U 287451E 5436790 N

Voir les dessins de l'aménagement paysager pour connaître les quantités approximatives et les espèces.

Photos des zones d'entretien paysager



Photo 23b

Aire de stationnement, niveau intermédiaire – avenue Waterton
12U 287451E 5436790 N

Voir les dessins de l'aménagement paysager pour connaître les quantités approximatives et les espèces.



Photo 24a

Aire de stationnement Nord – avenue Waterton
12U 287551E 5436889N

Voir les dessins de l'aménagement paysager pour connaître les quantités approximatives et les espèces.

Photos des zones d'entretien paysager



Photo 24b

Aire de stationnement Nord –
avenue Waterton
12U 287551E 5436889N

*Voir les dessins de l'aménagement
paysager pour connaître les
quantités approximatives et les
espèces.*

Photos des zones d'entretien paysager



Photo 24c

Aire de stationnement Nord –
avenue Waterton
12U 287551E 5436889N

Voir les dessins de l'aménagement paysager pour connaître les quantités approximatives et les espèces.



Photo 25a

Aire de stationnement Nord –
avenue Waterton
12U 287566E 5436926 N

Voir les dessins de l'aménagement paysager pour connaître les quantités approximatives et les espèces.

Photos des zones d'entretien paysager



Photo 25b

Aire de stationnement Nord –
avenue Waterton
12U 287566E 5436926 N

*Voir les dessins de l'aménagement
paysager pour connaître les
quantités approximatives et les
espèces.*

Photos des zones d'entretien paysager



Photo 25c

Aire de stationnement Nord –
avenue Waterton
12U 287566E 5436926 N

Voir les dessins de l'aménagement paysager pour connaître les quantités approximatives et les espèces.



Photo 26a

Logements du personnel, phase 1

Voir les dessins de l'aménagement paysager pour connaître les quantités approximatives et les espèces.

Photos des zones d'entretien paysager



Photo 26b

Logements du personnel, phase 1

Voir les dessins de l'aménagement paysager pour connaître les quantités approximatives et les espèces.



Photo 26c

Logements du personnel, phase 1

Voir les dessins de l'aménagement paysager pour connaître les quantités approximatives et les espèces.

Photos des zones d'entretien paysager



Photo 26d

Logements du personnel, phase 1

Voir les dessins de l'aménagement paysager pour connaître les quantités approximatives et les espèces.



Photo 26e

Logements du personnel, phase 1

Voir les dessins de l'aménagement paysager pour connaître les quantités approximatives et les espèces.

Photos des zones d'entretien paysager



Photo 26f

Logements du personnel, phase 1

Voir les dessins de l'aménagement paysager pour connaître les quantités approximatives et les espèces.



Photo 26g

Logements du personnel, phase 1

Voir les dessins de l'aménagement paysager pour connaître les quantités approximatives et les espèces.

Photos des zones d'entretien paysager



Photo 26h

Logements du personnel, phase 1

Voir les dessins de l'aménagement paysager pour connaître les quantités approximatives et les espèces.



Photo 27a

Aire de stationnement pour les logements du personnel, phase 1

Voir les dessins de l'aménagement paysager pour connaître les quantités approximatives et les espèces.

Photos des zones d'entretien paysager



Photo 27b

Aire de stationnement pour les logements du personnel, phase 1

Voir les dessins de l'aménagement paysager pour connaître les quantités approximatives et les espèces.



Photo 27c

Aire de stationnement pour les logements du personnel, phase 1

Voir les dessins de l'aménagement paysager pour connaître les quantités approximatives et les espèces.

Photos des zones d'entretien paysager



Photo 28a

Logements du personnel, phase 2

Voir les dessins de l'aménagement paysager pour connaître les quantités approximatives et les espèces.



Photo 28b

Logements du personnel, phase 2

Voir les dessins de l'aménagement paysager pour connaître les quantités approximatives et les espèces.

Photos des zones d'entretien paysager



Photo 29a

Pavillon du Parc de la paix

Voir les dessins de l'aménagement paysager pour connaître les quantités approximatives et les espèces.

Photos des zones d'entretien paysager



Photo 29b

Pavillon du Parc de la paix

Voir les dessins de l'aménagement paysager pour connaître les quantités approximatives et les espèces.



Photo 29c

Pavillon du Parc de la paix

Voir les dessins de l'aménagement paysager pour connaître les quantités approximatives et les espèces.

Photos des zones d'entretien paysager

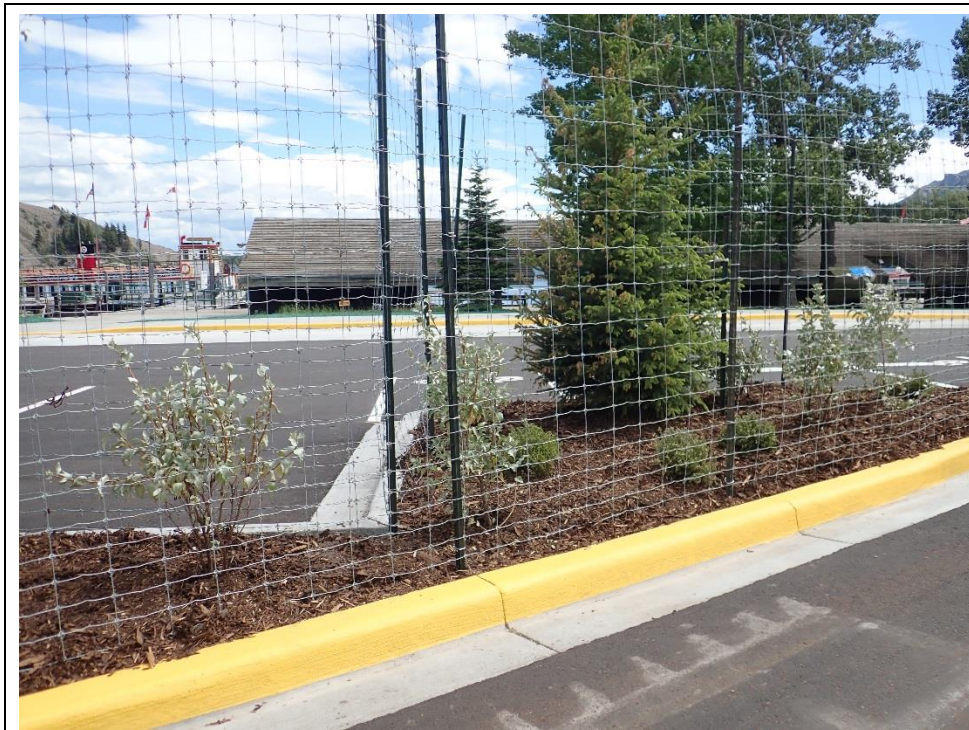


Photo 30

Pavillon du Parc de la paix

Voir les dessins de l'aménagement paysager pour connaître les quantités approximatives et les espèces.

Photos des zones d'entretien paysager



Photo 31

Toilettes de la baie Cameron et
cuisine du camp

*25 trembling aspen, paper birch,
balsam poplar*