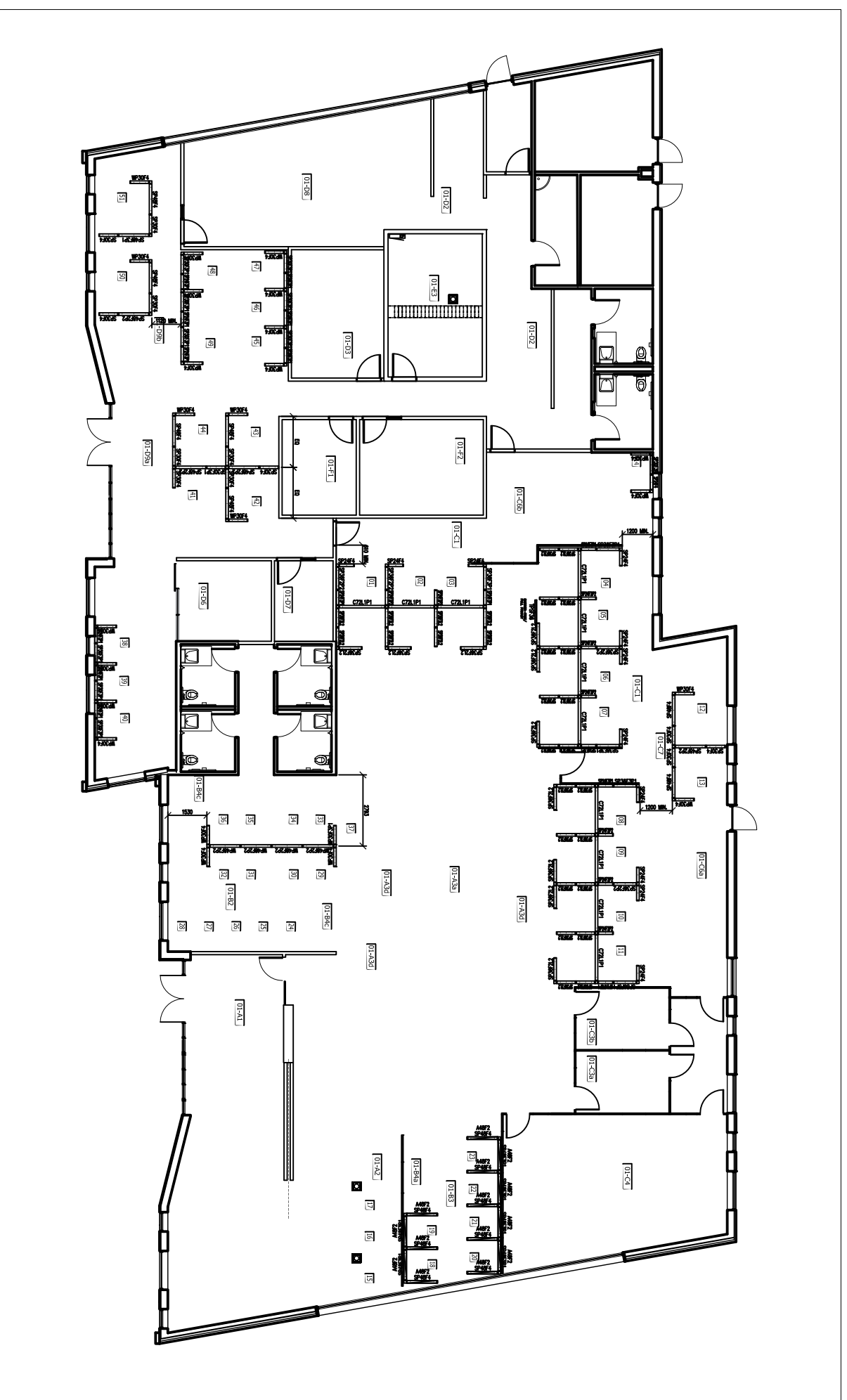


<p>POWER & COMMUNICATIONS IN SYSTEMS FURNITURE</p> <p>SYSTEMS FURNITURE TO BE SUPPLIED & INSTALLED BY OTHERS. REFER TO ELECTRICAL CONTRACTOR. REFER TO MAKE DRAWINGS FOR SPECIFICATIONS.</p> <p>SYSTEMS FURNITURE DUPLEX OUTLET SUPPLIED AND INSTALLED BY OTHERS. REFER TO MAKE DRAWINGS FOR SPECIFICATIONS.</p> <p>SYSTEMS FURNITURE TRIPLEX OUTLET SUPPLIED AND INSTALLED BY OTHERS. REFER TO MAKE DRAWINGS FOR SPECIFICATIONS.</p> <p>COMBINED TELECOMMUNICATION & DATA FLUGAN JACKS. SUPPLY MOUNTING FACE PLATE FOR DATA-ONLY FLUGAN JACK. SUPPLY MOUNTING FACE PLATE FOR FURNITURE DATA KNOCKOUT. SEE MANUFACTURER SPECIFICATIONS FOR DIMENSIONS.</p>	<p>plan ché</p>
---	-----------------



PANEL MATRIX

WORKSURFACE PRIVACY ADD-ON / PANNEAUX ADDITIONNELLS POUR INTIMITÉ À LA SURFACE DE TRAVAIL (42" - 48")

Upper element 1 Élément supérieur Fabric / Tissu	Upper element 2 Élément supérieur Fabric / Tissu
Lower element 1 Élément inférieur Fabric / Tissu	Lower element 2 Élément inférieur Fabric / Tissu

WPXXE4

Lower element 1 Élément inférieur Lambdas / Lambdas	Lower element 2 Élément inférieur Fabric + power Tissu + prises électriques et data
---	---

CXXL-IP1

SEATED PRIVACY HEIGHT / PANNEAUX ADDITIONNELLS POUR INTIMITÉ EN POSITION ASSISE (60" - 54")

Upper element 1 Élément supérieur Fabric / Tissu	Upper element 2 Élément supérieur Fabric / Tissu
Lower element 1 Élément inférieur Fabric + power Tissu + prises électriques et data	Lower element 2 Élément inférieur Fabric + power Tissu + prises électriques et data

SPXXE4

Upper element 1 Élément supérieur Fabric / Tissu	Upper element 2 Élément supérieur Fabric / Tissu
Lower element 1 Élément inférieur Fabric / Tissu	Lower element 2 Élément inférieur Fabric / Tissu

SPXXE2P2

Upper element 1 Élément supérieur Fabric / Tissu	Upper element 2 Élément supérieur Fabric / Tissu
Lower element 1 Élément inférieur Fabric / Tissu	Lower element 2 Élément inférieur Fabric / Tissu

SPXXE3P1

Upper element 1 Élément supérieur Accessory rail / Rail accessible	Upper element 2 Élément supérieur Accessory rail / Rail accessible
Lower element 1 Élément inférieur Fabric / Tissu	Lower element 2 Élément inférieur Fabric / Tissu

SPXXR1F3

Upper element 1 Élément supérieur Fabric / Tissu	Upper element 2 Élément supérieur Fabric / Tissu
Lower element 1 Élément inférieur Lambdas / Lambdas	Lower element 2 Élément inférieur Lambdas / Lambdas

SPXXE2L2

INTEGRATED ADD-ON (To be integrated with SEATED PRIVACY HEIGHT to achieve 64" to 66" Hqn)
 PANNEAUX ADDITIONNELLS POUR INTIMITÉ (À être intégrés aux PANNEAUX ADDITIONNELLS POUR INTIMITÉ EN POSITION ASSISE pour obtenir une hauteur de 64" à 66" de haut)

Addon 1 / Ajout 1 Fabric / Tissu	Addon 2 / Ajout 2 Fabric / Tissu
-------------------------------------	-------------------------------------

AXXF2

Addon 1 / Ajout 1 Accessory rail / Rail accessible	Addon 2 / Ajout 2 Accessory rail / Rail accessible
--	--

AXXAR1F1

Addon 1 / Ajout 1 Accessory rail / Rail accessible	Addon 2 / Ajout 2 Accessory rail / Rail accessible
--	--

AXXAR2

Addon 1 / Ajout 1 Frosted / Ghâs	Addon 2 / Ajout 2 Frosted / Ghâs
-------------------------------------	-------------------------------------

AXXG1

drawing dessin

NEW SCREENS

ST-JOHN'S CONSOLIDATION
 100 HERRON WAY

project projet

DESIGNED BY / VOUCHEUR
 JULY 2018
 DATE / DATE

APPROVED BY / APPROUVÉ PAR
 DATE / DATE

DESIGNED BY / VOUCHEUR
 JULY 2018
 DATE / DATE

APPROVED BY / APPROUVÉ PAR
 DATE / DATE

DATE / DATE

PROJECT NO. / NO. DU PROJET
 PSR15-0001

DRAWING NO. / NO. DU DESSIN
 F4

LES ENTREPRENEURS DOIVENT VÉRIFIER TOUTES LES DIMENSIONS ET CONDITIONS EXISTANTES DE L'EMPLACEMENT ET DE RAPPORTER TOUT ANOMALIE AU GESTIONNAIRE DU PROJET.
 LES MESURES SONT LES DESSINS.
 CONTRACTORS TO VERIFY ALL DIMENSIONS & CONDITIONS ON SITE AND IMMEDIATELY NOTIFY THE PROJECT MANAGER DO NOT SCALE DRAWINGS.

