

Annexe E
W0002-180001
22 février 2013

SERVICES DE RETOUCHE POUR LES GPGG ET GGC

FIGURES

FIGURE 1 – MODÈLE GÉNÉRIQUE DE LA VESTE - VUE DU DEVANT

FIGURE 2 – MODÈLE GÉNÉRIQUE DE LA VESTE - VUE DU DOS

FIGURE 3 – COL /CROCHET / LANGUETTE DE TISSUE

FIGURE 4 – CROQUIS DES COUTURES DU DOS -

A: De l'emmanchure à l'ourlet

B: Partie poitrine

C: Partie taille

FIGURE 5 – CROQUIS DES COUTURES DU DOS

D: Partie basque

E: Partie basque

F: Partie taille

FIGURE 6 – CROQUIS DES COUTURES LATÉRALES

A: De l'emmanchure à l'ourlet

B: Partie poitrine

C: Partie taille

FIGURE 7 – CROQUIS DES COUTURES LATÉRALES

D: Partie basque

E: Partie poitrine et taille

F : Partie taille de basque

FIGURE 8 – PAREMENT À BOUTONNIÈRES DE LA MANCHE - "GGC"

FIGURE 9 – PAREMENT À BOUTONNIÈRES DE LA MANCHE - "GPGG"

FIGURE 10 – PAREMENT À BOUTONNIÈRES DU DOS "GPGG"

FIGURE 11 – PAREMENT À BOUTONNIÈRES DU DOS "GGC"

FIGURE 12 – PAREMENT À BOUTONNIÈRES - VUE DU POIGNET ET MANCHE

FIGURE 1: MODÈLE GÉNÉRIQUE DE LA VESTE - VUE DU DEVANT

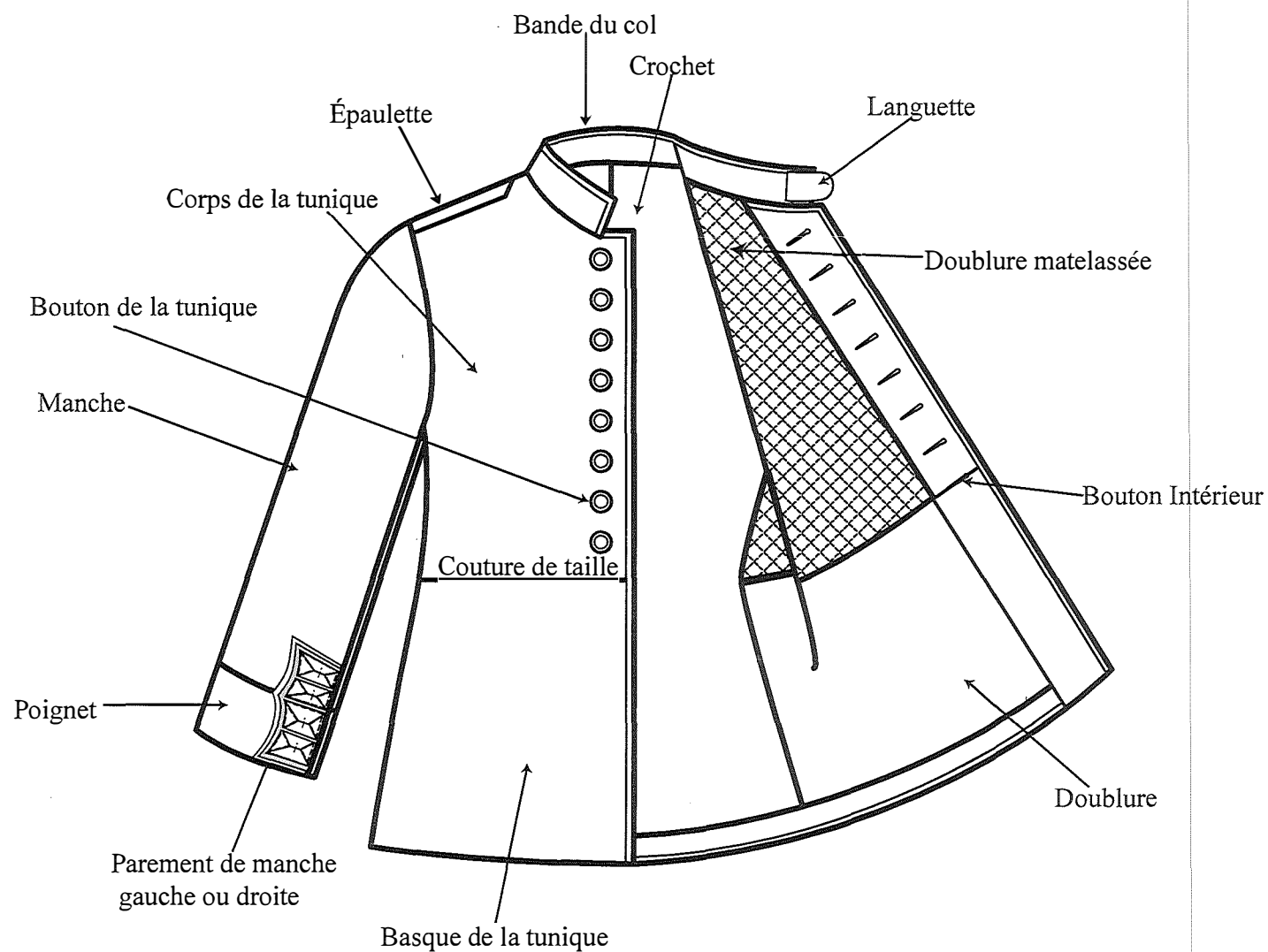


FIGURE 2: MODÈLE GÉNÉRIQUE DE LA VESTE - VUE DU DOS

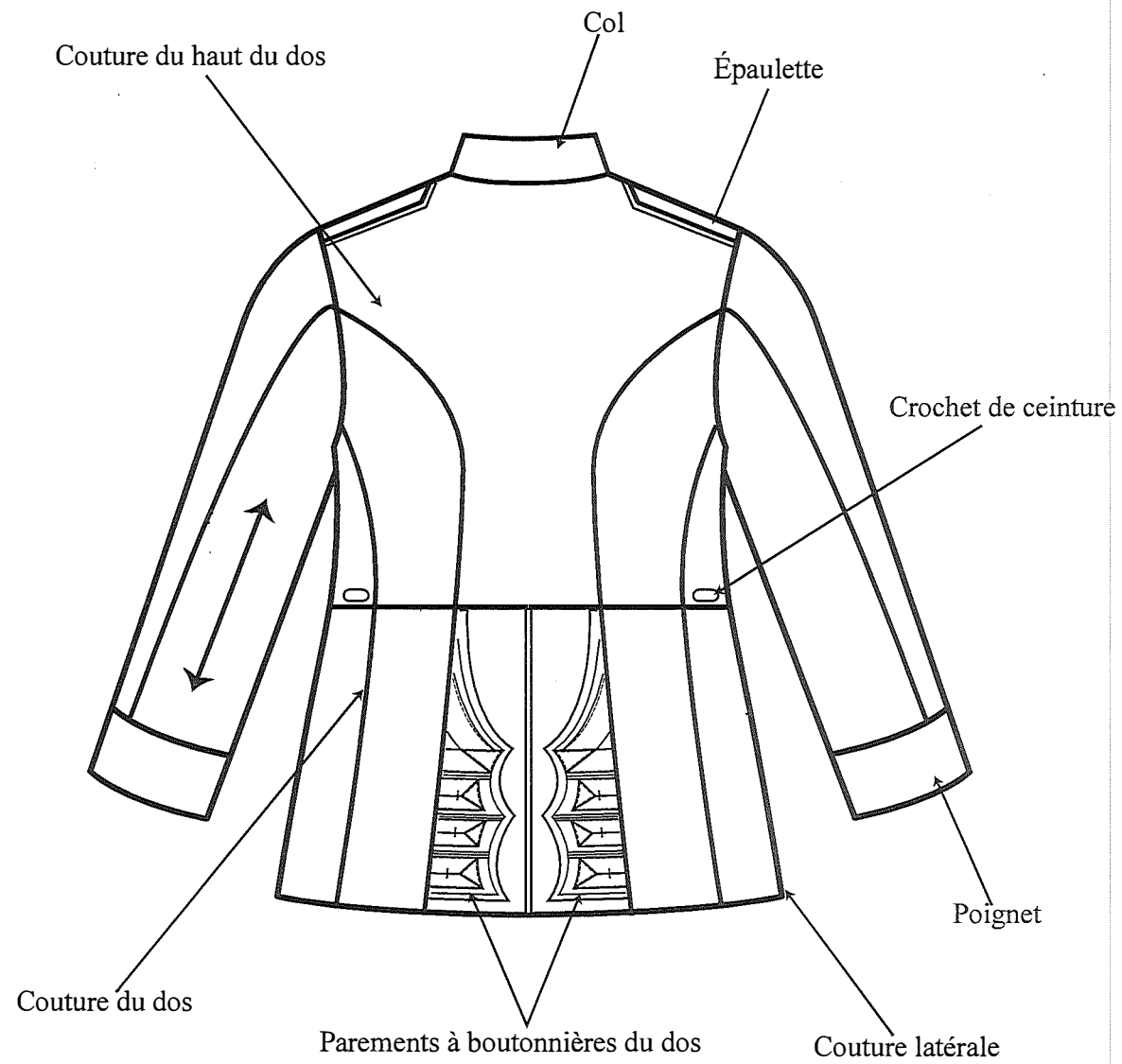
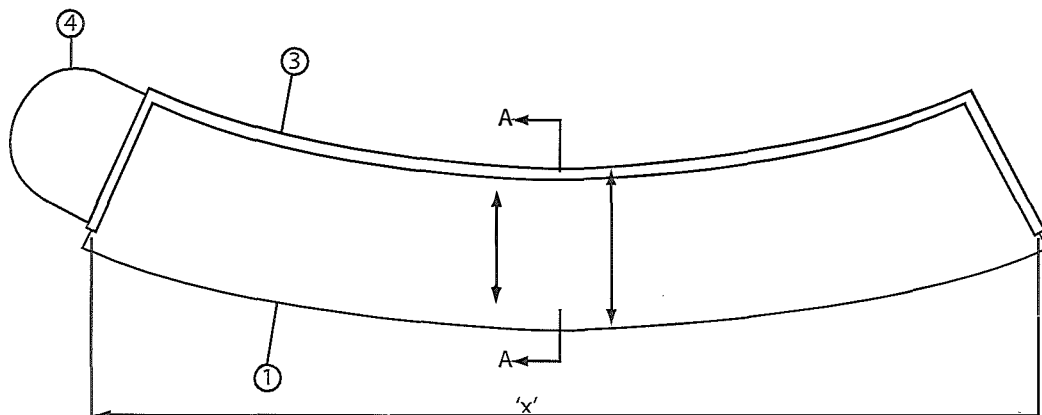
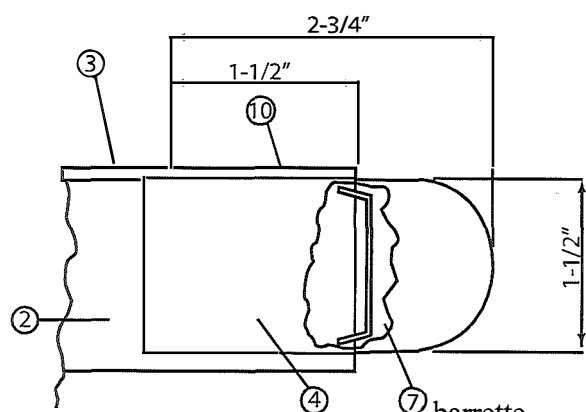


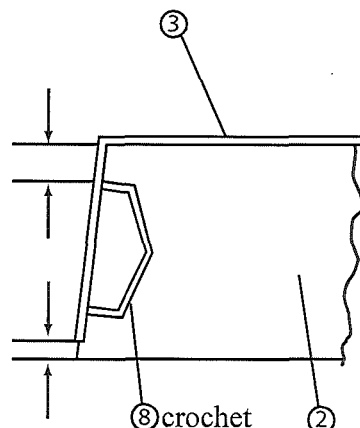
FIGURE 3: COL /CROCHET / LANGUETTE DE TISSUE



Remarque : La dimension de x dépend de la taille de la tunique.



Vue intérieure partielle montrant la sous-patte et la barrette du col



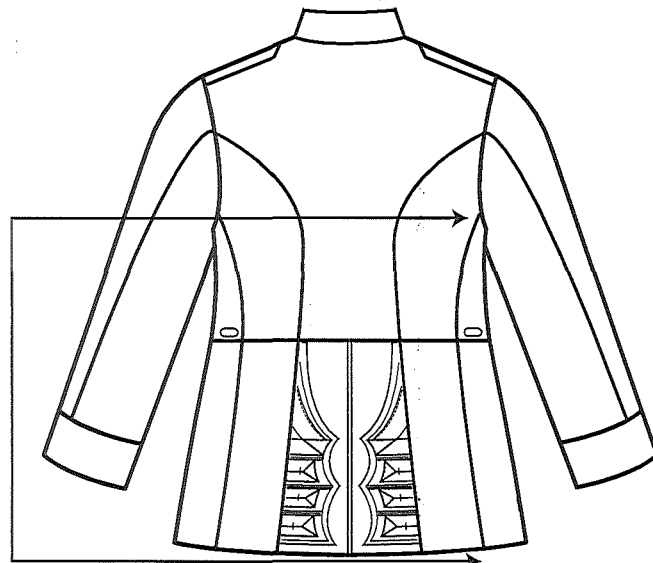
Vue intérieure partielle montrant le crochet

NO. ARTICLE	NOMENCLATURE	DESCRIPTION	SPÉCIFICATION
1	COUILLE	TISSU, LAINAGE EN LAINE PEIGNÉE, BLEU MARINE	D-80-001-012/SF/001
2	DOUBLURE	DRAP DE LAINE MELTON BLANC	D-80-001-042/SF/001
3	PASSEPOIL	DRAP DE LAINE MELTON BLANC	D-80-001-042/SF/001
4	SOUS-PATTE DU CROCHET DU COL		COMMERCIAL
5	ENTREDOUBLURE	SURFACE EXTÉRIEURE EN MYLAR	COMMERCIAL
6	COL	SURFACE INTÉRIEURE EN BOUGRAN	COMMERCIAL
7	BARETTE, COL		COMMERCIAL
8	CROCHET, COL		COMMERCIAL
9	FIL COUTURES ET POINTS	TAILLE 3/125 TYPE 2 OU TAILLE 75 TYPE 2	PSNL-9-3-1 4-GP-131
10	FIL, TRAME		

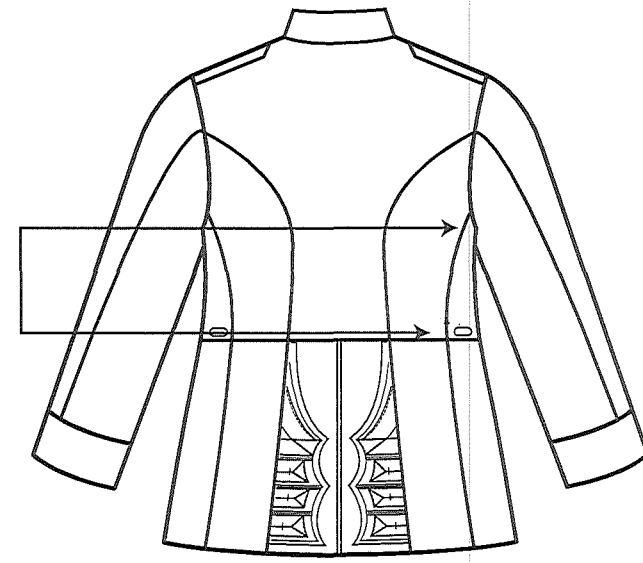
Remarque :

1. Lorsque les éléments et le tissu des éléments ne sont pas indiqués, voir les spécifications applicables.
2. Couture - sauf indication contraire, Toutes les coutures doivent être à 1/16 +/- 1/32 po du bord.
3. \longleftrightarrow Indique le sens de la chaîne du tissu.

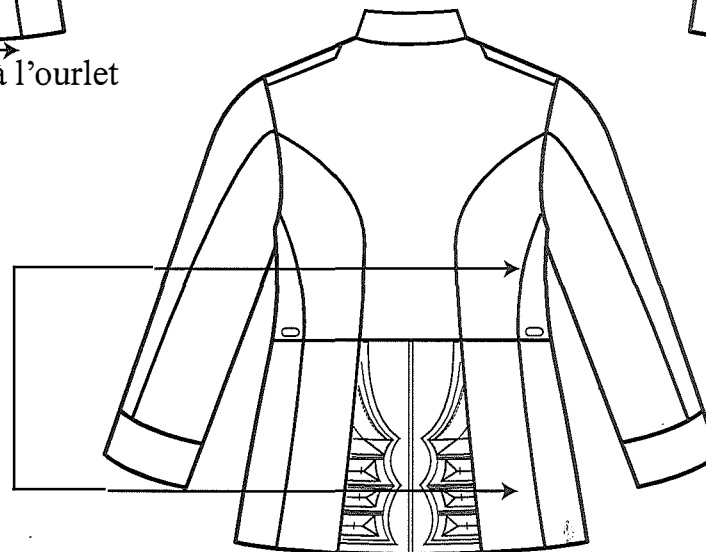
FIGURE 4: CROQUIS DES COUTURES DU DOS



A: De l'emmanchure à l'ourlet

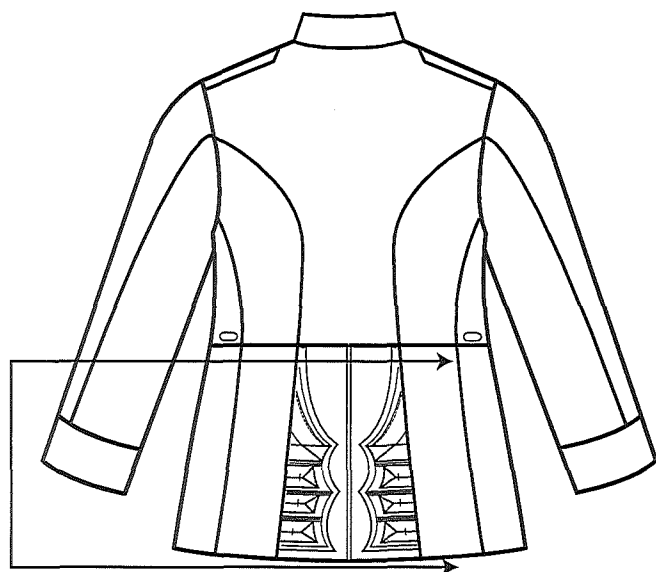


B: Partie poitrine

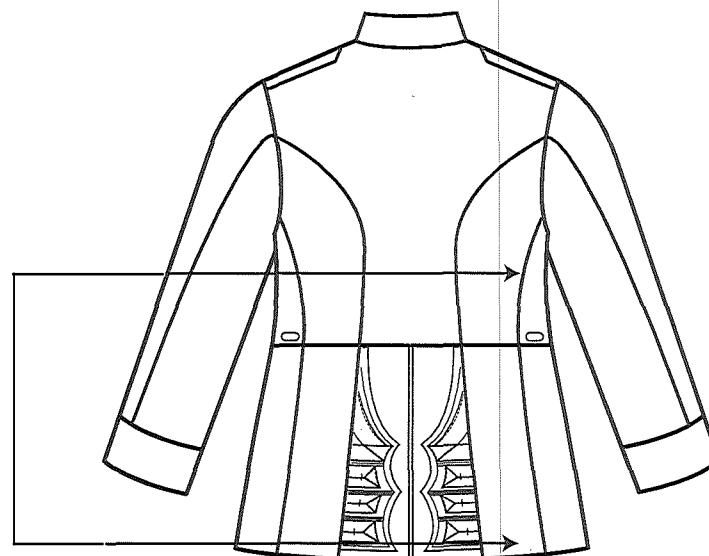


C: Partie taille

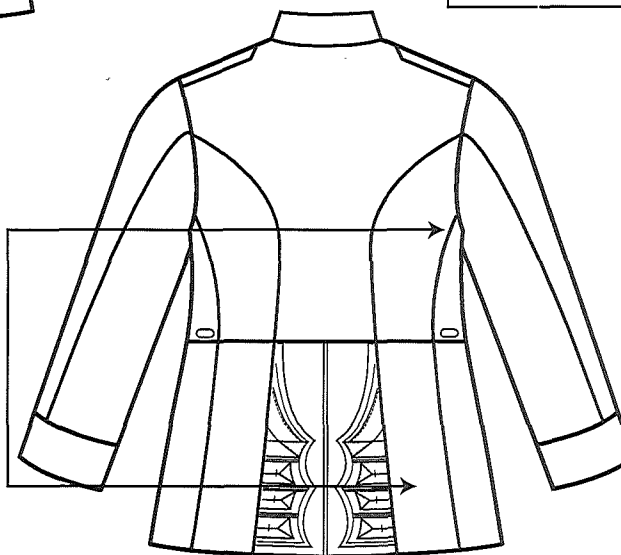
FIGURE 5: CROQUIS DES COUTURES DU DOS, D, E, et F



D: Partie basque

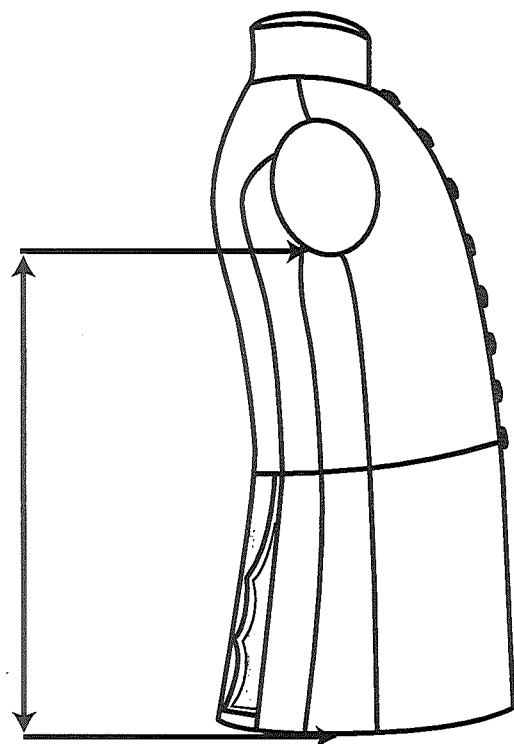


E: Partie basque

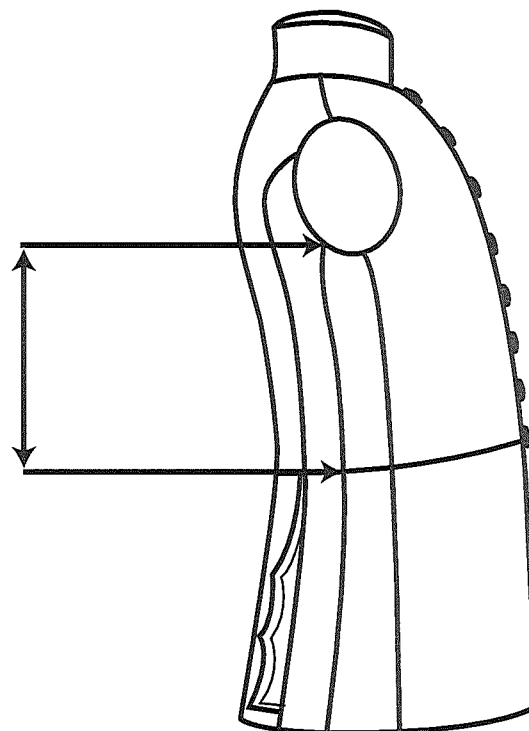


F: Partie taille

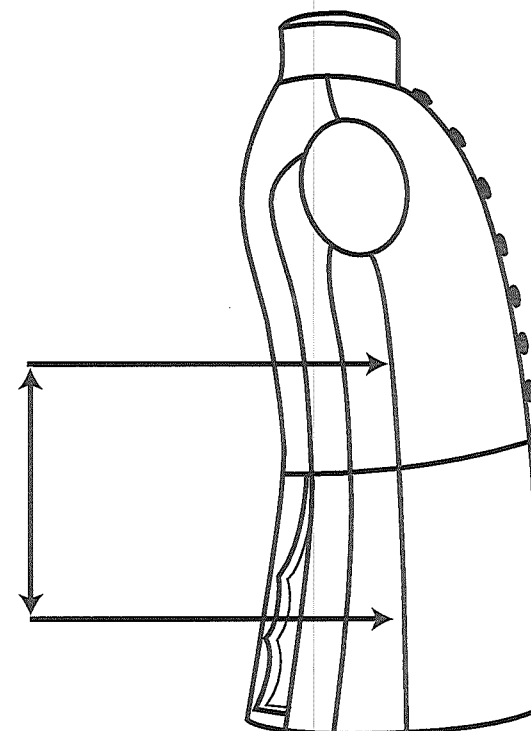
FIGURE 6: CROQUIS DES COUTURES LATÉRALES



A: De l'emmanchure à l'ourlet

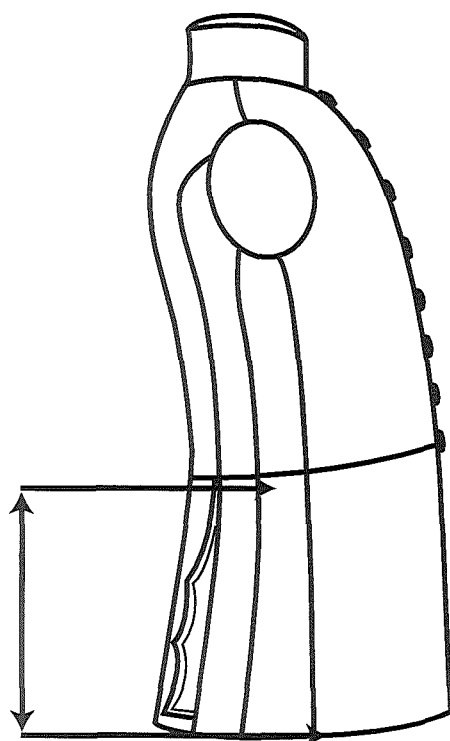


B: Partie poitrine

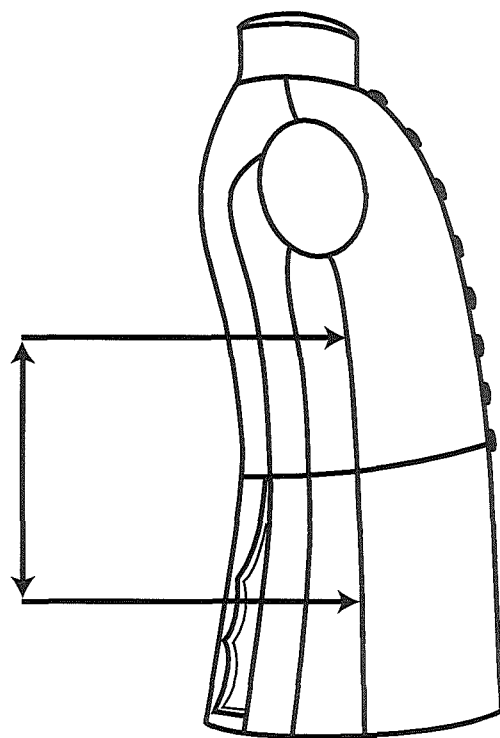


C: Partie taille

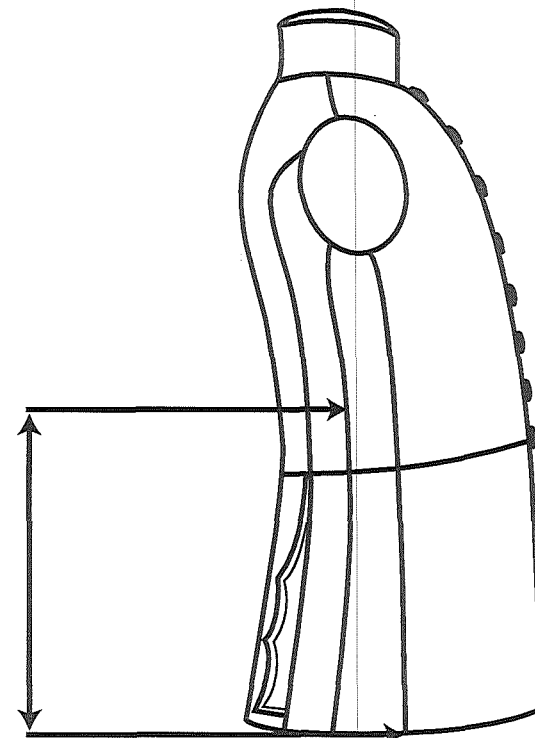
FIGURE 7: CROQUIS DES COUTURES LATÉRALES



D: Partie basque



E: Partie poitrine et taille



F: Partie taille de basque

FIGURE 8: PAREMENT À BOUTONNIÈRES DE LA MANCHE - “GGC”

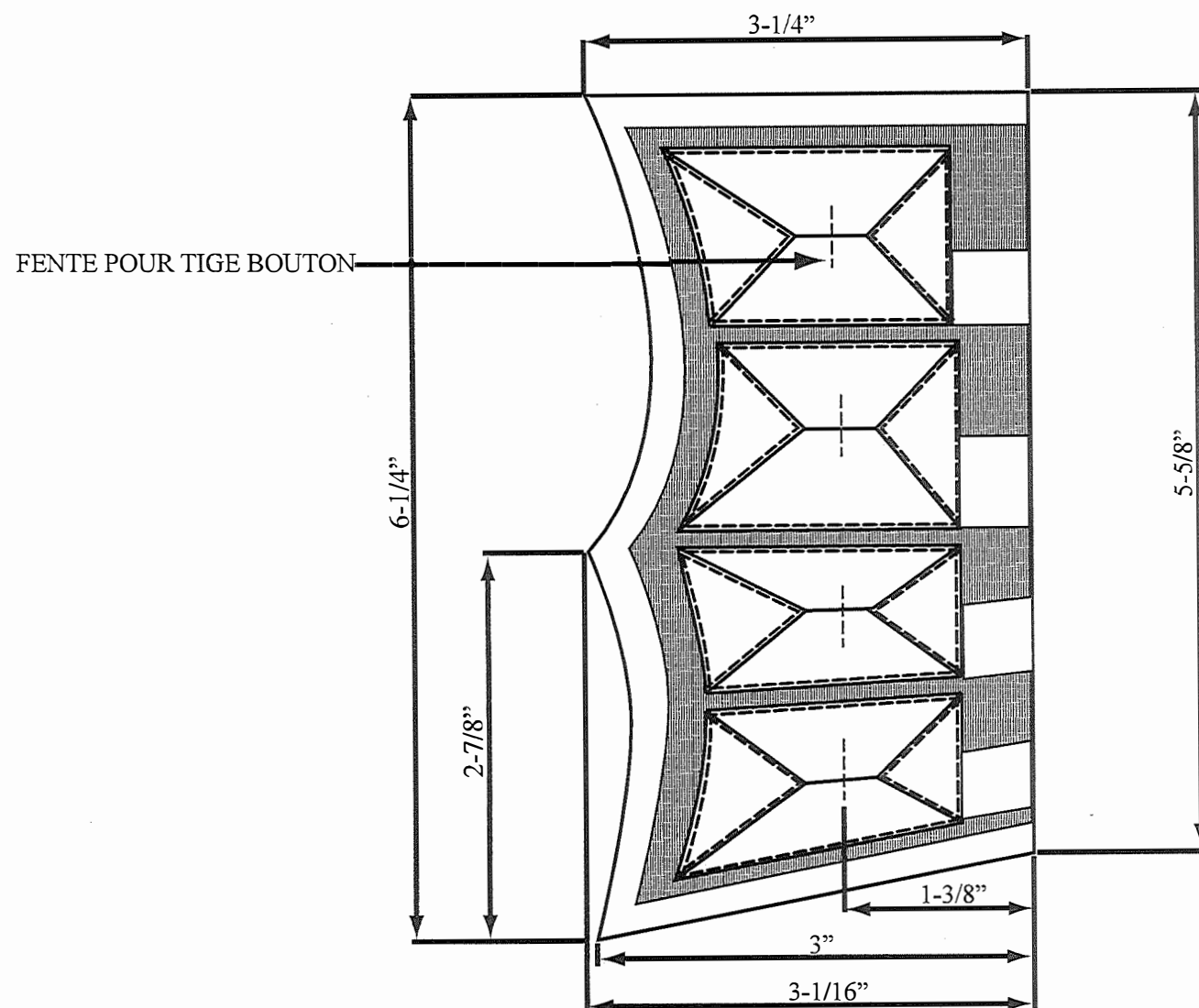


FIGURE 9: PAREMENT À BOUTONNIÈRES DE LA MANCHE - "GPGG"

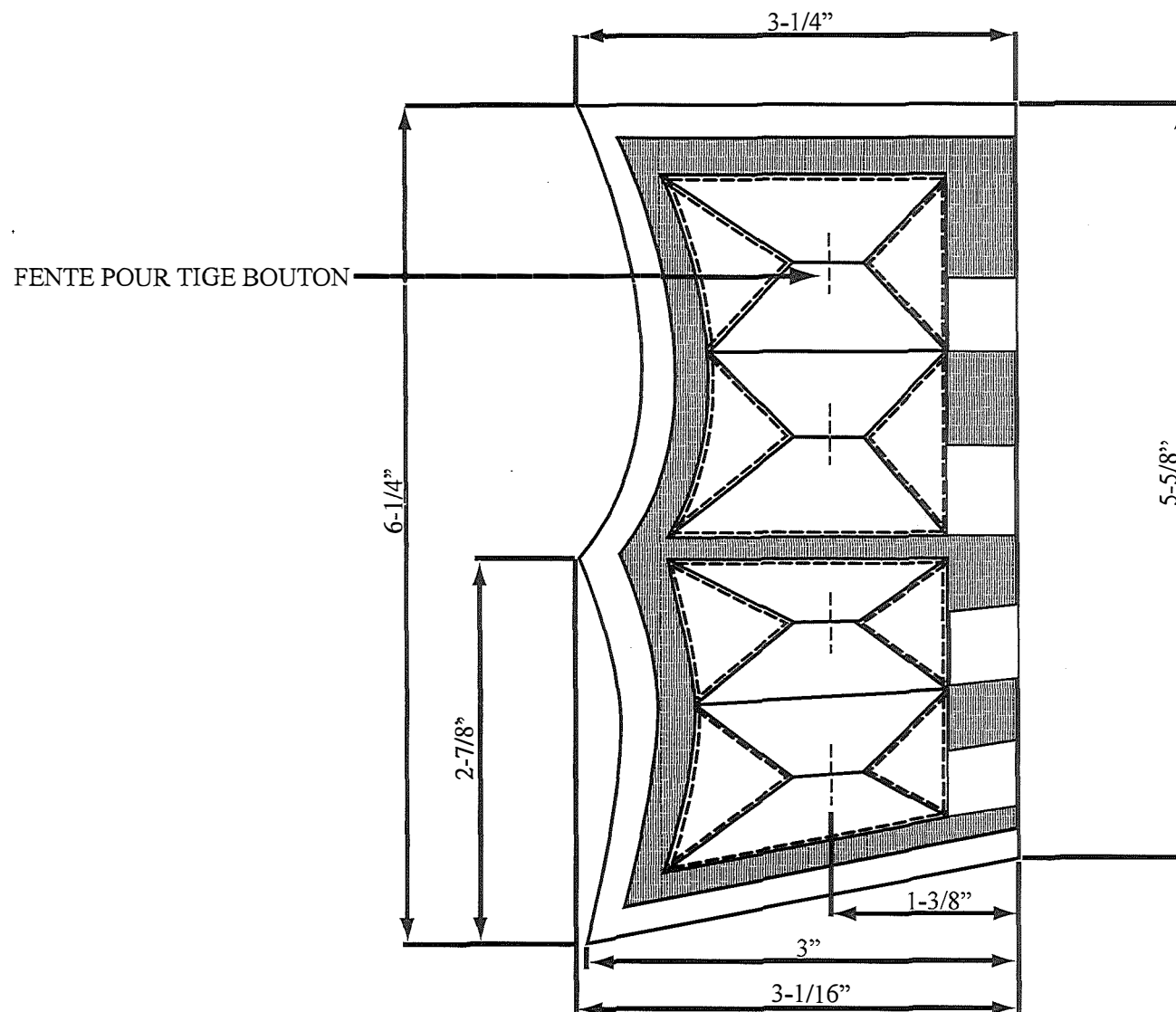


FIGURE 11: PAREMENT À BOUTONNIÈRES DU DOS “GGC”

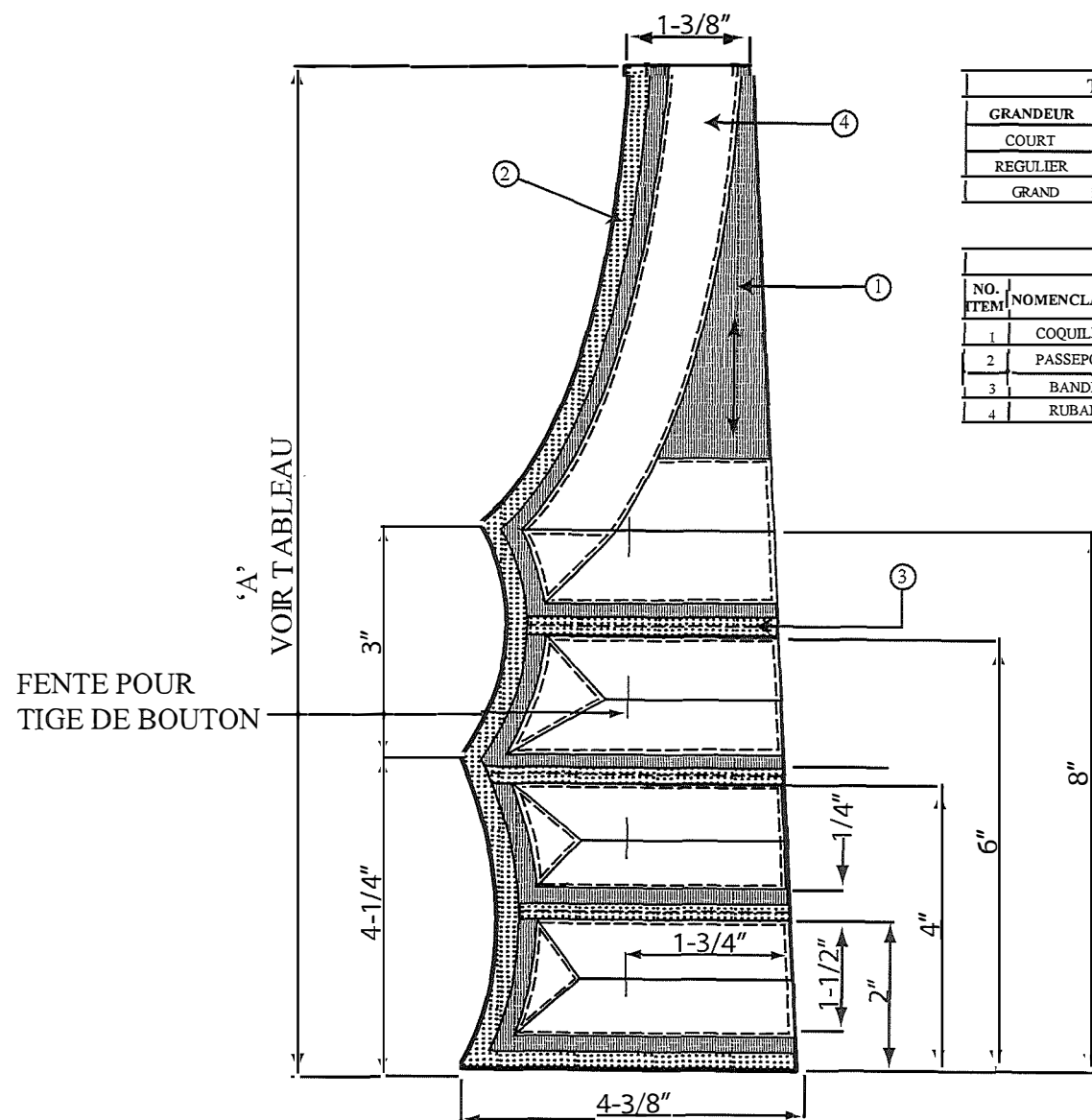
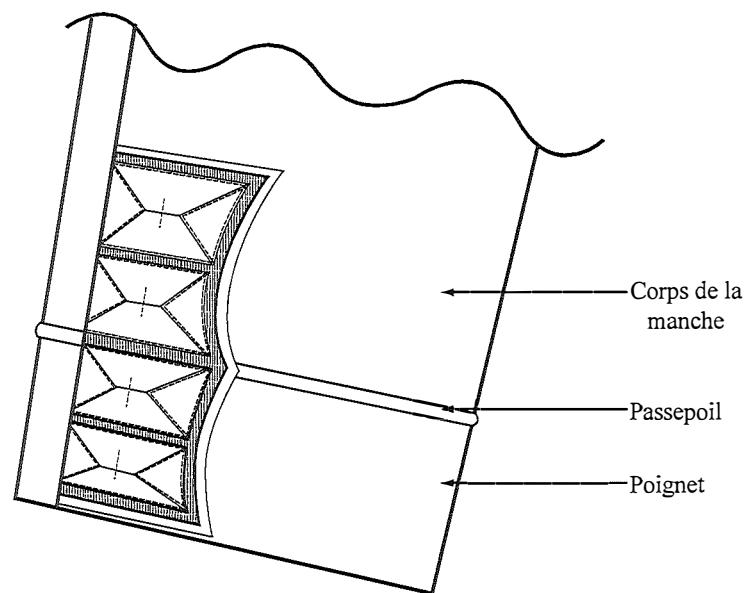


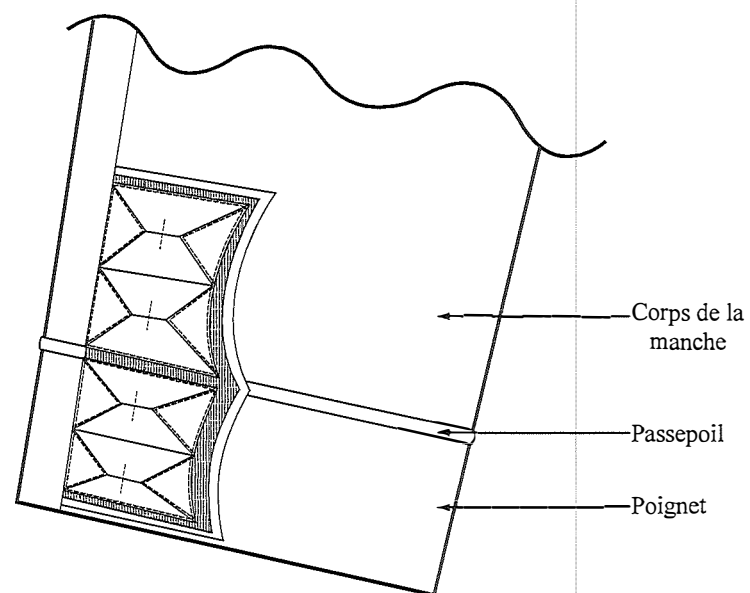
TABLE 1	
GRANDEUR	DIMENSION "A"
COURT	13-3/8"
REGULIER	13-3/4"
GRAND	14-5/8"

TABLE 2			
NO. ITEM	NOMENCLATURE	DESCRIPTION	SPECIFICATION
1	COQUILLE	TISSUE, SERGE, LAINE, ÉCARLATE	4-GP-22M
2	PASSEPOIL	TISSUE, MELTON, LAINE, BLEU MARINE	D-80-001-042/SF-001
3	BANDE		
4	RUBAN	COTTON, ARMURE, CROISÉE, BLANCHE	COMMERCIAL

FIGURE 12: PAREMENT À BOUTONNIÈRES - VUE DU POIGNET ET MANCHE



PAREMENT À BOUTONNIÈRES - CGG



PAREMENT À BOUTONNIÈRES - GGFG

Vue partielle du poignet et de la manche montrant le parement à boutonsnières