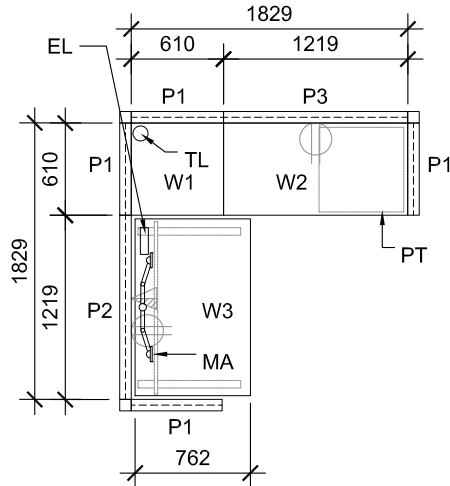


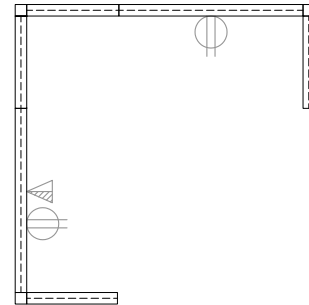
# WS

## WORKSTATION / POSTE DE TRAVAIL

60 UNITS/UNITÉS



FURNITURE LAYOUT / AMÉNAGEMENT DU MOBILIER



PANEL LAYOUT / AMÉNAGEMENT DES PANNEAUX

CODE DESCRIPTION  
(#)

### CATEGORY / CATÉGORIE 1A

P1	<b>PANEL / PANNEAU - 610mm (24 IN.PO)</b> HEIGHT / HAUTEUR - SEATED PRIVACY HEIGHT ADD ON / PANNEAU ADDITIONAL POUR INTIMITÉ EN POSITION ASSISE POWER / PUISSANCE - NON-POWERED / NON-ÉLECTRIFIÉ LOWER ELEMENT 1 / ÉLÉMENT INFÉRIEUR 1 - PLASTIC LAMINATE / PLASTIQUE STRATIFIÉ LOWER ELEMENT 2 / ÉLÉMENT INFÉRIEUR 2 - PLASTIC LAMINATE / PLASTIQUE STRATIFIÉ UPPER ELEMENTS / ÉLÉMENTS SUPÉRIEURS - FROSTED GLAZED (INCLUDES FRAME AND GLAZING) / CLOISONS VITRE GIVRÉ (COMPREND LE CADRE ET LA VITRE)
P2	<b>PANEL / PANNEAU - 1219mm (48 IN.PO)</b> HEIGHT / HAUTEUR - SEATED PRIVACY HEIGHT ADD ON / PANNEAU ADDITIONAL POUR INTIMITÉ EN POSITION ASSISE POWER / PUISSANCE - POWERED OUTLET(S) BELOW WORK SURFACE / PRISE(S) ÉLECTRIQUE(S) AU DESSOUS DE LA SURFACE DE TRAVAIL LOWER ELEMENT 1 / ÉLÉMENT INFÉRIEUR 1 - PLASTIC LAMINATE / PLASTIQUE STRATIFIÉ LOWER ELEMENT 2 / ÉLÉMENT INFÉRIEUR 2 - PLASTIC LAMINATE / PLASTIQUE STRATIFIÉ UPPER ELEMENTS / ÉLÉMENTS SUPÉRIEURS - FROSTED GLAZED (INCLUDES FRAME AND GLAZING) / CLOISONS VITRE GIVRÉ (COMPREND LE CADRE ET LA VITRE)
P3	<b>PANEL / PANNEAU - 1219mm (48 IN.PO)</b> HEIGHT / HAUTEUR - SEATED PRIVACY HEIGHT ADD ON / PANNEAU ADDITIONAL POUR INTIMITÉ EN POSITION ASSISE POWER / PUISSANCE - POWERED OUTLET(S) ABOVE THE WORK SURFACE / PRISE(S) ÉLECTRIQUE(S) AU DESSUS DE LA SURFACE DE TRAVAIL LOWER ELEMENT 1 / ÉLÉMENT INFÉRIEUR 1 - PLASTIC LAMINATE / PLASTIQUE STRATIFIÉ LOWER ELEMENT 2 / ÉLÉMENT INFÉRIEUR 2 - PLASTIC LAMINATE / PLASTIQUE STRATIFIÉ UPPER ELEMENTS / ÉLÉMENTS SUPÉRIEURS - FROSTED GLAZED (INCLUDES FRAME AND GLAZING) / CLOISONS VITRE GIVRÉ (COMPREND LE CADRE ET LA VITRE)

### CATEGORY / CATÉGORIE 1B

W1	<b>WORK SURFACES / SURFACES DE TRAVAIL</b> 610mm (24 IN.PO) X 610mm (24 IN.PO) X 762mm (30 IN.PO) HIGH / HAUTEUR SUPPORT & MOUNTING / SUPPORTS ET APPUIS - PANEL MOUNTED / MONTÉ SUR CLOISON MATERIALS & FINISHES / MATÉRIAUX ET FINIS - HIGH PRESSURE LAMINATE / STRATIFIÉS HAUTE PRESSION SHAPE / FORME - TRANSITIONAL / TRANSITION
W2	<b>WORK SURFACES / SURFACES DE TRAVAIL</b> 610mm (24 IN.PO) X 1219mm (48 IN.PO) X 762mm (30 IN.PO) HIGH / HAUTEUR SUPPORT & MOUNTING / SUPPORTS ET APPUIS - PANEL MOUNTED / MONTÉ SUR CLOISON MATERIALS & FINISHES / MATÉRIAUX ET FINIS - HIGH PRESSURE LAMINATE / STRATIFIÉS HAUTE PRESSION SHAPE / FORME - TRANSITIONAL / TRANSITION
PT	<b>STORAGE PRODUCTS / PRODUITS DE RANGEMENT</b> SUB-CATEGORY / SOUSCATÉGORIE - PEDESTALS / CAISSONS SUPPORT & MOUNTING / SUPPORTS ET APPUIS - LOCKING CASTERS / ROULETTES BLOCABLES MATERIALS & FINISHES / MATÉRIAUX ET FINIS - LAMINATE / STRATIFIÉS DRAWERS / TIROIRS - BOX, BOX, FILE / DEUX TIROIRS ORDINAIRE ET UN TIROIR CLASSEUR DEPTH / PROFONDEUR - 22 IN.PO

### CATEGORY / CATÉGORIE 2

W3	<b>HEIGHT ADJUSTABLE DESK / TABLES À HAUTEUR RÉGLABLE</b> 762mm (30 IN.PO) X 1219mm (48 IN.PO) SIT/STAND RANGE ADJUSTABLE WORK SURFACE / SURFACE DE TRAVAIL À HAUTEUR D'UNE PLAGE DE HAUTEURS EN POSITION ASSISE OU DEBOUT. ELECTRICALLY ASSISTED / COMMANDE ÉLECTRIQUE PROVIDE CENTRE GROMMET / FOURNIR PASSE-CÂBLE AU CENTRE. PROVIDE POWER BAR ON WORK SURFACE / FOURNIR UNE BARRE MULTIPRISES SUR LA SURFACE DE TRAVAIL
----	--

### CATEGORY / CATÉGORIE 5

MA	<b>ANCILLARY / AUXILIAIRE</b> MONITOR ARMS / BRAS DE MONITEUR DUAL MONITOR, GROMMET MOUNT / DEUX MONITEURS, L'INTÉRIEUR D'UN PASSE-CÂBLE.
----	---

TL	<b>LIGHTING PRODUCT / APPAREIL D'ÉCLAIRAGE</b> TASK LIGHT / APPAREILS D'ÉCLAIRAGE LOCALISÉ DESK BASE TYPE / MONTÉ SUR LE PIÈTEMET
----	---

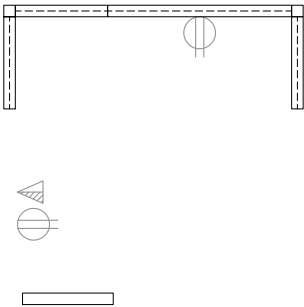
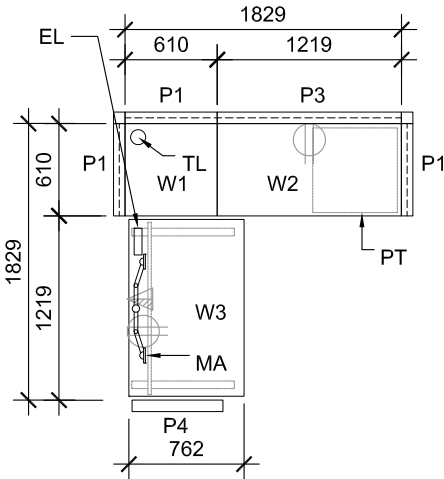
### NON-SA

EL	<b>PROVIDE POWER BAR ON WORK SURFACE / FOURNIR UNE BARRE MULTIPRISES SUR LA SURFACE DE TRAVAIL</b>
----	--

# WS1

## WORKSTATION 1 / POSTE DE TRAVAIL 1

69 UNITS/UNITÉS



FURNITURE LAYOUT / AMÉNAGEMENT DU MOBILIER

PANEL LAYOUT / AMÉNAGEMENT DES PANNEAUX

CODE DESCRIPTION  
(#)

### CATEGORY / CATÉGORIE 1A

**P1** **PANEL / PANNEAU - 610mm (24 IN.PO)**  
HEIGHT / HAUTEUR - SEATED PRIVACY HEIGHT ADD ON / PANNEAU ADDITIONAL POUR INTIMITÉ EN POSITION ASSISE  
POWER / PUISSANCE - NON-POWERED / NON-ÉLECTRIFIÉ  
LOWER ELEMENT 1 / ÉLÉMENT INFÉRIEUR 1 - PLASTIC LAMINATE / PLASTIQUE STRATIFIÉ  
LOWER ELEMENT 2 / ÉLÉMENT INFÉRIEUR 2 - PLASTIC LAMINATE / PLASTIQUE STRATIFIÉ  
UPPER ELEMENTS / ÉLÉMENTS SUPÉRIEURS - FROSTED GLAZED (INCLUDES FRAME AND GLAZING) / CLOISONS VITRE GIVRÉ (COMPREND LE CADRE ET LA VITRE)

**P3** **PANEL / PANNEAU - 1219mm (48 IN.PO)**  
HEIGHT / HAUTEUR - SEATED PRIVACY HEIGHT ADD ON / PANNEAU ADDITIONAL POUR INTIMITÉ EN POSITION ASSISE  
POWER / PUISSANCE - POWERED OUTLET(S) ABOVE THE WORK SURFACE / PRISE(S) ÉLECTRIQUE(S) AU DESSUS DE LA SURFACE DE TRAVAIL  
LOWER ELEMENT 1 / ÉLÉMENT INFÉRIEUR 1 - PLASTIC LAMINATE / PLASTIQUE STRATIFIÉ  
LOWER ELEMENT 2 / ÉLÉMENT INFÉRIEUR 2 - PLASTIC LAMINATE / PLASTIQUE STRATIFIÉ  
UPPER ELEMENTS / ÉLÉMENTS SUPÉRIEURS - FROSTED GLAZED (INCLUDES FRAME AND GLAZING) / CLOISONS VITRE GIVRÉ (COMPREND LE CADRE ET LA VITRE)

**P4** **PANEL / PANNEAU - 610mm (24 IN.PO)**  
HEIGHT / HAUTEUR - WORK SURFACE PRIVACY ADD ON / PANNEAU ADDITIONNEL POUR INTIMITÉ À LA SURFACE DE TRAVAIL  
POWER / PUISSANCE - NON-POWERED / NON-ÉLECTRIFIÉ  
LOWER ELEMENTS / ÉLÉMENTS INFÉRIEURS - AIR FLOW / FLUX D'AIR  
UPPER ELEMENTS / ÉLÉMENTS SUPÉRIEURS - FROSTED GLAZED (INCLUDES FRAME AND GLAZING) / CLOISONS VITRE GIVRÉ (COMPREND LE CADRE ET LA VITRE)

### CATEGORY / CATÉGORIE 1B

**W1** **WORK SURFACES / SURFACES DE TRAVAIL**  
610mm (24 IN.PO) X 610mm (24 IN.PO) X 762mm (30 IN.PO) HIGH / HAUTEUR  
SUPPORT & MOUNTING / SUPPORTS ET APPUIS - PANEL MOUNTED / MONTÉ SUR CLOISON  
MATERIALS & FINISHES / MATÉRIAUX ET FINIS - HIGH PRESSURE LAMINATE / STRATIFIÉS HAUTE PRESSION  
SHAPE / FORME - TRANSITIONAL / TRANSITION

**W2** **WORK SURFACES / SURFACES DE TRAVAIL**  
610mm (24 IN.PO) X 1219mm (48 IN.PO) X 762mm (30 IN.PO) HIGH / HAUTEUR  
SUPPORT & MOUNTING / SUPPORTS ET APPUIS - PANEL MOUNTED / MONTÉ SUR CLOISON  
MATERIALS & FINISHES / MATÉRIAUX ET FINIS - HIGH PRESSURE LAMINATE / STRATIFIÉS HAUTE PRESSION  
SHAPE / FORME - TRANSITIONAL / TRANSITION

**PT** **STORAGE PRODUCTS / PRODUITS DE RANGEMENT**  
SUB-CATEGORY / SOUS-CATÉGORIE - PEDESTALS / CAISSONS  
SUPPORT & MOUNTING / SUPPORTS ET APPUIS - LOCKING CASTERS / ROULETTES BLOCABLES  
MATERIALS & FINISHES / MATÉRIAUX ET FINIS - LAMINATE / STRATIFIÉS  
DRAWERS / TIROIRS - BOX, BOX, FILE / DEUX TIROIRS ORDINAIRE ET UN TIROIR CLASSEUR  
DEPTH / PROFONDEUR - 22 IN.PO

### CATEGORY / CATÉGORIE 2

**W3** **HEIGHT ADJUSTABLE DESK / TABLES À HAUTEUR RÉGLABLE**  
762mm (30 IN.PO) X 1219mm (48 IN.PO)  
SIT/STAND RANGE ADJUSTABLE WORK SURFACE / SURFACE DE TRAVAIL À HAUTEUR D'UNE PLAGE DE HAUTEURS EN POSITION ASSISE OU DEBOUT,  
ELECTRICALLY ASSISTED / COMMANDE ÉLECTRIQUE  
PROVIDE CENTRE GROMMET / FOURNIR PASSE-CÂBLE AU CENTRE.  
PROVIDE POWER BAR ON WORK SURFACE / FOURNIR UNE BARRE MULTIPRISES SUR LA SURFACE DE TRAVAIL

### CATEGORY / CATÉGORIE 5

**MA** **ANCILLARY / AUXILIAIRE**  
MONITOR ARMS / BRAS DE MONITEUR  
DUAL MONITOR, GROMMET MOUNT / DEUX MONITEURS, L'INTÉRIEUR D'UN PASSE-CÂBLE,

**TL** **LIGHTING PRODUCT / APPAREIL D'ÉCLAIRAGE**  
TASK LIGHT / APPAREILS D'ÉCLAIRAGE LOCALISÉ  
DESK BASE TYPE / MONTÉ SUR LE PIÈTEMENT

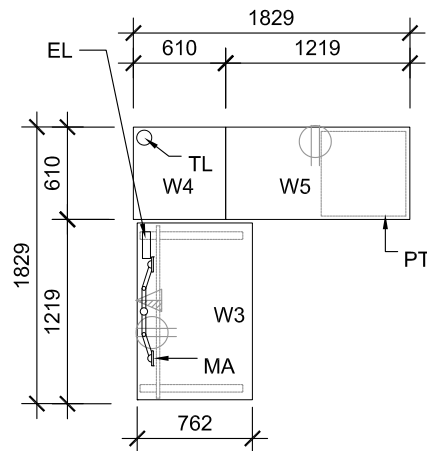
### NON-SA

**EL** **PROVIDE POWER BAR ON WORK SURFACE / FOURNIR UNE BARRE MULTIPRISES SUR LA SURFACE DE TRAVAIL**

# WS2

## WORKSTATION 2 / POSTE DE TRAVAIL 2

15 UNITS/UNITÉS



CODE DESCRIPTION  
(#)

### CATEGORY / CATÉGORIE 1B

**W4** **WORK SURFACES / SURFACES DE TRAVAIL**  
610mm (24 IN.PO) X 610mm (24 IN.PO) X 762mm (30 IN.PO) HIGH / HAUTEUR  
SUPPORT & MOUNTING / SUPPORTS ET APPUIS - 1 HALF, 1 FULL GABLE (W/ MODESTY) / 1 PLEIN ET UN DEMI  
PANNEAU ET 1 PANNEAU DE FOND  
MATERIALS & FINISHES / MATÉRIAUX ET FINIS - HIGH PRESSURE LAMINATE / STRATIFIÉS HAUTE PRESSION  
SHAPE / FORME - TRANSITIONAL / TRANSITION

MA

### ANCILLARY / AUXILIAIRE

MONITOR ARMS / BRAS DE MONITEUR  
DUAL MONITOR, GROMMET MOUNT / DEUX MONITEURS, L'INTÉRIEUR D'UN PASSE-CÂBLE,

**W5** **WORK SURFACES / SURFACES DE TRAVAIL**  
610mm (24 IN.PO) X 1219mm (48 IN.PO) X 762mm (30 IN.PO) HIGH / HAUTEUR  
SUPPORT & MOUNTING / SUPPORTS ET APPUIS - 1 HALF, 1 FULL GABLE (W/ MODESTY) / 1 PLEIN ET UN DEMI  
PANNEAU ET 1 PANNEAU DE FOND  
MATERIALS & FINISHES / MATÉRIAUX ET FINIS - HIGH PRESSURE LAMINATE / STRATIFIÉS HAUTE PRESSION  
SHAPE / FORME - TRANSITIONAL / TRANSITION

TL

### LIGHTING PRODUCT / APPAREIL D'ÉCLAIRAGE

TASK LIGHT / APPAREILS D'ÉCLAIRAGE LOCALISÉ  
DESK BASE TYPE / MONTE SUR LE PIÈTEMENT

**PT** **STORAGE PRODUCTS / PRODUITS DE RANGEMENT**  
SUB-CATEGORY / SOUS-CATÉGORIE - PEDESTALS / CAISSONS  
SUPPORT & MOUNTING / SUPPORTS ET APPUIS - LOCKING CASTERS / ROULETTES BLOCABLES  
MATERIALS & FINISHES / MATÉRIAUX ET FINIS - LAMINATE / STRATIFIÉS  
DRAWERS / TIROIRS - BOX, BOX, FILE / DEUX TIROIRS ORDINAIRE ET UN TIROIR CLASSEUR  
DEPTH / PROFONDEUR - 22 IN.PO

EL

### NON-SA

PROVIDE POWER BAR ON WORK SURFACE / FOURNIR UNE BARRE MULTIPRISES SUR LA SURFACE DE TRAVAIL

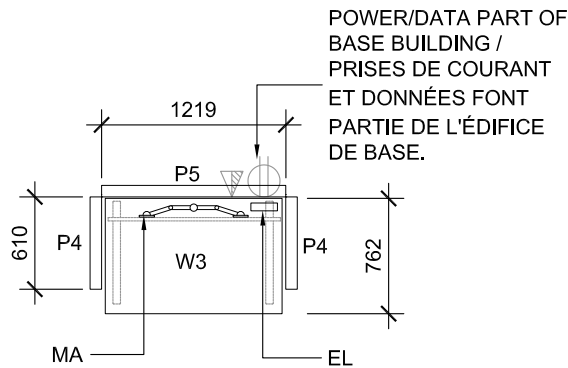
### CATEGORY / CATÉGORIE 2

**W3** **HEIGHT ADJUSTABLE DESK / TABLES À HAUTEUR RÉGLABLE**  
762mm (30 IN.PO) X 1219mm (48 IN.PO)  
SIT/STAND RANGE ADJUSTABLE WORK SURFACE / SURFACE DE TRAVAIL À HAUTEUR D'UNE PLAGE DE  
HAUTEURS EN POSITION ASSISE OU DEBOUT.  
ELECTRICALLY ASSISTED / COMMANDE ÉLECTRIQUE  
PROVIDE CENTRE GROMMET / FOURNIR PASSE-CÂBLE AU CENTRE.  
PROVIDE POWER BAR ON WORK SURFACE / FOURNIR UNE BARRE MULTIPRISES SUR LA SURFACE DE TRAVAIL

TD

TOUCHDOWN WORKSTATION / POSTE DE TRAVAIL TEMPORAIRE

53 UNITS/UNITÉS



CODE (#) DESCRIPTION

CATEGORY / CATÉGORIE 1A

P4	<b>PANEL / PANNEAU - 610mm (24 IN.PO)</b> HEIGHT / HAUTEUR - WORK SURFACE PRIVACY ADD ON / PANNEAU ADDITIONNEL POUR INTIMITÉ À LA SURFACE DE TRAVAIL POWER / PUISSANCE - NON-POWERED / NON-ÉLECTRIFIÉ LOWER ELEMENTS / ÉLÉMENTS INFÉRIEURS - AIR FLOW / FLUX D'AIR UPPER ELEMENTS / ÉLÉMENTS SUPÉRIEURS - FROSTED GLAZED (INCLUDES FRAME AND GLAZING) / CLOISONS VITRÉ GIVRÉ (COMPREND LE CADRE ET LA VITRE)	W3
P5	<b>PANEL / PANNEAU - 1219mm (48 IN.PO)</b> HEIGHT / HAUTEUR - WORK SURFACE PRIVACY ADD ON / PANNEAU ADDITIONNEL POUR INTIMITÉ À LA SURFACE DE TRAVAIL POWER / PUISSANCE - NON-POWERED / NON-ÉLECTRIFIÉ LOWER ELEMENTS / ÉLÉMENTS INFÉRIEURS - AIR FLOW / FLUX D'AIR UPPER ELEMENTS / ÉLÉMENTS SUPÉRIEURS - FROSTED GLAZED (INCLUDES FRAME AND GLAZING) / CLOISONS VITRÉ GIVRÉ (COMPREND LE CADRE ET LA VITRE)	MA

CATEGORY / CATÉGORIE 2

**HEIGHT ADJUSTABLE DESK / TABLES À HAUTEUR RÉGLABLE**  
762mm (30 IN.PO) X 1219mm (48 IN.PO)  
SIT/STAND RANGE ADJUSTABLE WORK SURFACE / SURFACE DE TRAVAIL À HAUTEUR D'UNE PLAGE DE HAUTEURS EN POSITION ASSISE OU DEBOUT.  
ELECTRICALLY ASSISTED / COMMANDE ÉLECTRIQUE  
PROVIDE CENTRE GROMMET / FOURNIR PASSE-CÂBLE AU CENTRE.  
PROVIDE POWER BAR ON WORK SURFACE / FOURNIR UNE BARRE MULTIPRISES SUR LA SURFACE DE TRAVAIL

CATEGORY / CATÉGORIE 5

**ANCILLARY / AUXILIAIRE**  
MONITOR ARMS / BRAS DE MONITEUR  
DUAL MONITOR, GROMMET MOUNT / DEUX MONITEURS, L'INTÉRIEUR D'UN PASSE-CÂBLE.

NON-SA

PROVIDE POWER BAR ON WORK SURFACE / FOURNIR UNE BARRE MULTIPRISES SUR LA SURFACE DE TRAVAIL