

Affrètements de navires scientifiques du MPO

Recherche et évaluation des stocks

Projets

- Évaluation des stocks
 - Évaluation des stocks d'une seule espèce (homard, crabe des neiges, etc.)
 - Relevés plurispécifiques (relevés de l'écosystème)
- Projets de recherche
 - Marquage des poissons
 - Déploiement/récupération d'un récepteur acoustique
 - Collecteurs de homards juvéniles
 - Plongée
 - Déploiement du véhicule sous-marin téléguidé
- Transport
 - Déplacement d'équipement vers des lieux de travail éloignés

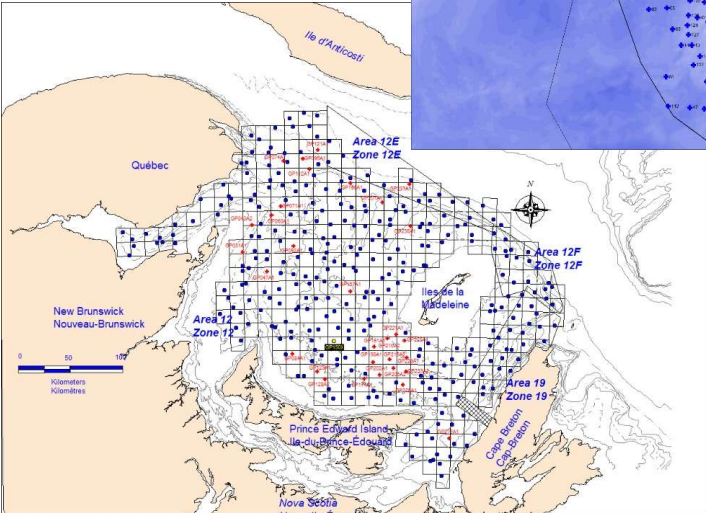
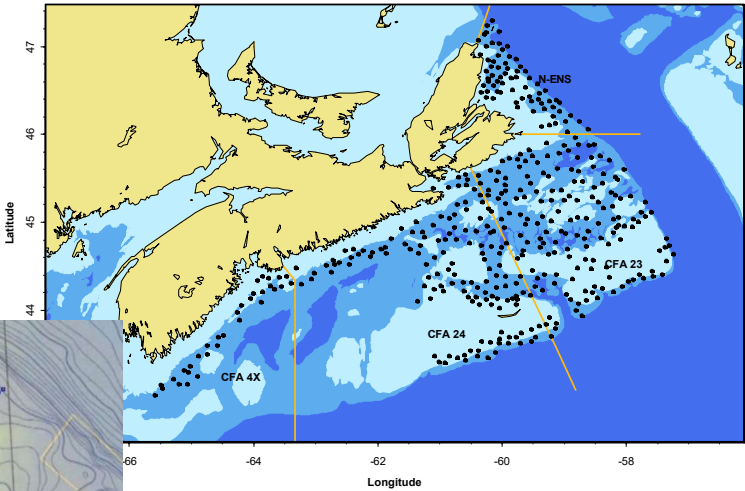
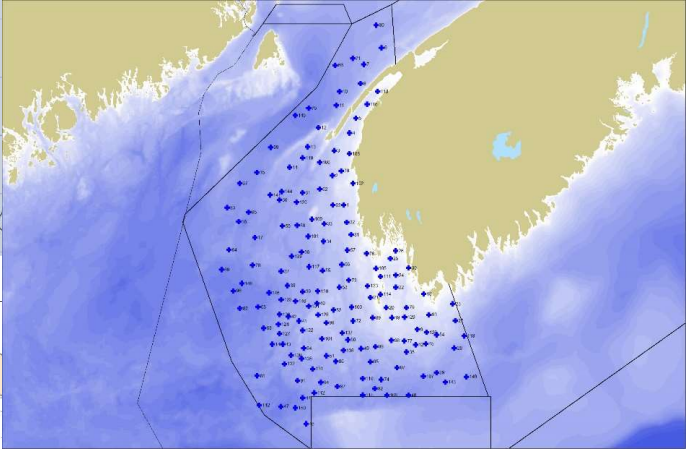
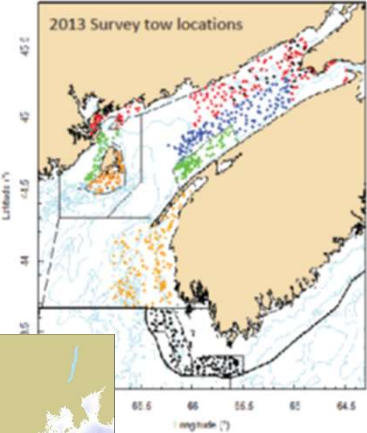
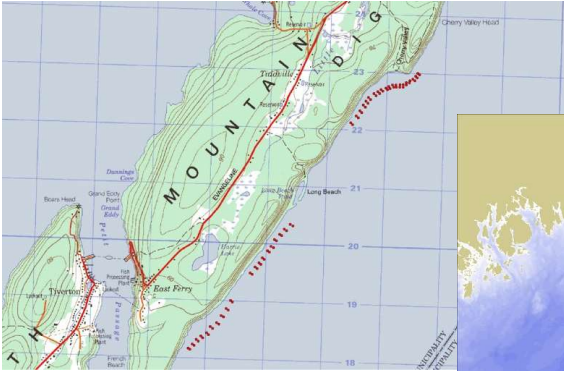
Navires requis

- Bateaux de pêche commerciale
 - Petits chalutiers/chalutiers
 - Dragueurs pour la pêche au pétoncle
 - Palangriers
 - Bateaux utilisant le filet de fond (homard/crabe)
- Cargos commerciaux
- Embarcation de soutien à la plongée

Zone d'opération

- Évaluation des stocks (sortie en mer de 2 à 10 jours)
 - Relevés au large des côtes à grande échelle
 - Côtier/semi-hauturier
- Projets de recherche (sorties en mer de jour ou de nuit)
 - Secteurs d'activité généralement plus ciblés
 - Aire marine protégée du banc de Sainte-Anne
 - ZPH 34 côtière
- Transport (en transit, déchargement/chargement)
 - Île de Sable, etc.

Zone d'opération



Personnel à bord

- Évaluation des stocks
 - 2 à 4 membres d'équipage du navire
 - 2 à 8 membres du personnel scientifique du MPO
- Projets de recherche (sorties en mer de jour ou de nuit)
 - 2 à 4 membres d'équipage du navire
 - 1 à 3 membres du personnel scientifique du MPO
- Transport (en transit, déchargement/chargement)
 - Équipage variable
 - Personnel limité du MPO

Échéancier

- Évaluation des stocks
 - Engagement de 1 à 4 mois
- Projets de recherche
 - Très variable selon le projet
 - De 1 jour à 2 à 3 semaines
- Transport (en transit, déchargement/chargement)
 - De 1 jour à 2 semaines