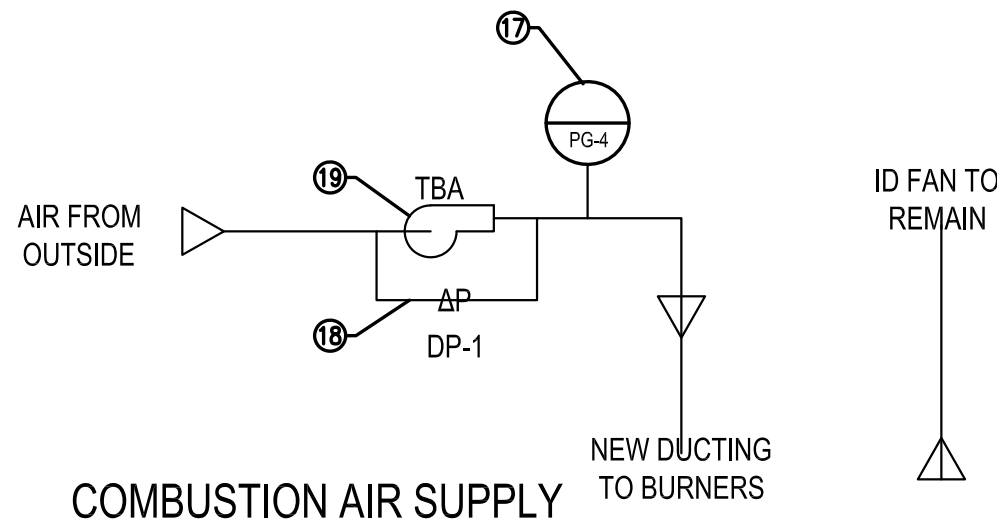
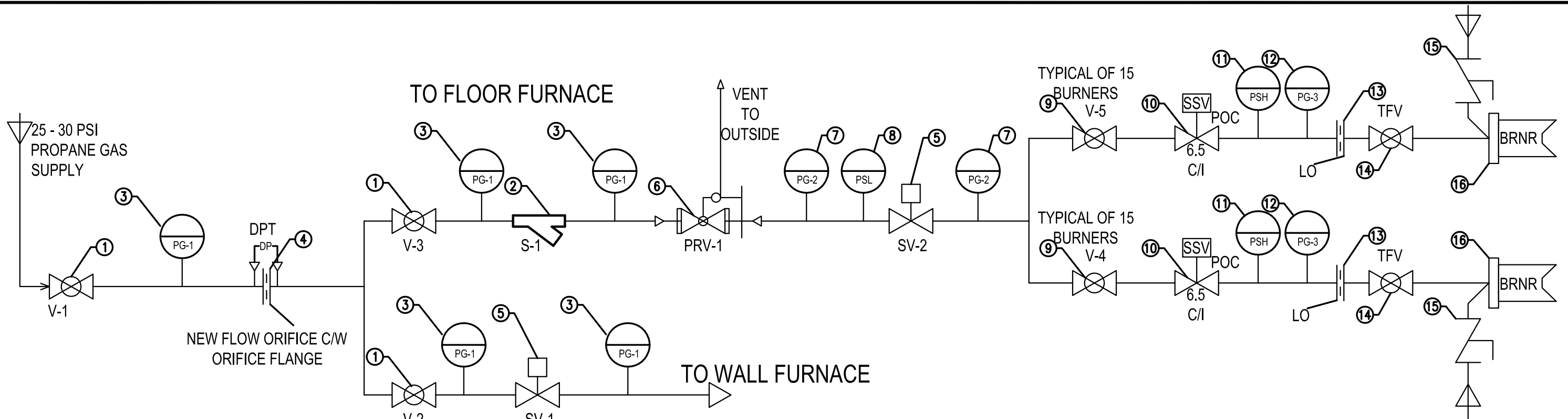


Addendum / Addenda

Project Description / Description de projet		
Floor Furnace Refurbishment		
Solicitation No./N° de sollicitation	Project No./N° de projet	W.O. No./N° d'ordre de travail
19-22001	IMC0257	A1-015204
Departmental Representative / représentant ministériel		Date
Alexander Nitsche		May 22, 2019
<p style="text-align: center;">Notice:</p> <p>This addendum shall form part of the tender documents and all conditions shall apply and be read in conjunction with the original plans and specifications.</p>		<p style="text-align: center;">Nota:</p> <p>Cet addenda fait partie intégrale des dossiers d'appel; toutes les conditions énoncées doivent être lues et appliquées en conjonction avec les plans et les devis originaux.</p>

Notice to all bidders: The following modifications, additions, deletions, clarification and/or information are hereby part of the tender document 19-22001 and shall be fully binding. Addendum must be acknowledged as part of the bid.

- E Item #1. Apollo Ball valves series 64, referenced in the tender documents shall be replaced by Apollo Ball valve series 94A.
- F Objet 1. Les robinets a tournant spherique Apollo série 64, mentionnées dans les documents d'appel d'offres, seront remplacées par des robinets a tournant spherique Apollo série 94A.



- NOTES:
- SOME COMPONENTS HAVE BEEN OMITTED IN THIS DIAGRAM AND ARE PART OF THE EXISTING EQUIPMENT TO REMAIN. COORDINATE LOCATIONS WITH THE DEPARTMENTAL REPRESENTATIVE.
 - MINIMUM REQUIREMENTS ARE SHOWN IN THIS DIAGRAM.
 - COMBUSTION AIR FLOW TO EACH BURNER IS 144 CFM @ 16.9" W.C.
 - FINAL TURBO PRESSURE BLOWER PERFORMANCE SHALL BE CAREFULLY CALCULATED TO ACCOMMODATE THE FINAL COMBUSTION AIR DUCTWORK ARRANGEMENT AND SIZES.

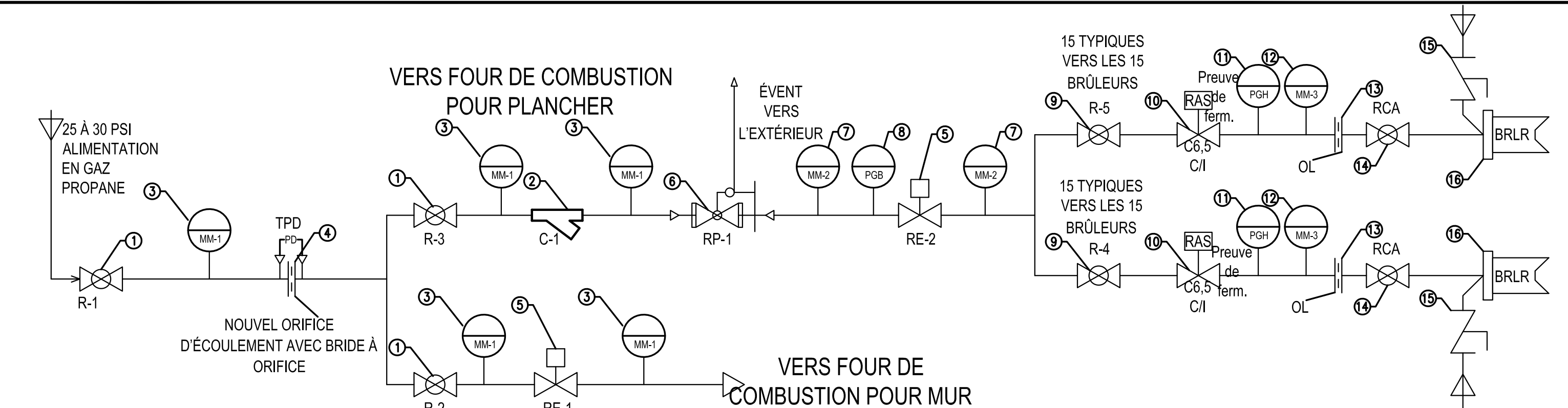
19	1	TBA	TURBO PRESSURE BLOWER, TWIN CITY MODEL TBA, MINIMUM 4320CFM @ 21"W.G.
18	1	DP-1	DIFFERENTIAL PRESSURE SWITCH, DWYER 1950 SERIES
17	1	PG-4	PRESSURE GAUGE, PITANCO LPB 2.5" LIQUID FILL 0-32" w.c. C/W APOLLO 94A SERIES 1/4 " BALL VALVE
16	30	BRNR	BURNER, ECLIPSE THERMJET TJ0100 C/W BH BLOCK
15	30	AV	MANUAL AIR VALVE, ECLIPSE 110BV-B, 2.5" NPT
14	30	TFV	LUBRICATED GAS VALVE, 1", HOMESTEAD 600 SERIES, CSA CERTIFIED
13	30	LO	LIMITING ORIFICE, HAUCK LVG505E, 1"
12	30	PG-3	PRESSURE GAUGE, PITANCO LPB 2.5" LIQUID FILL 0-100" w.c. C/W APOLLO 94A SERIES 1/4 " BALL VALVE
11	30	PSH	HIGH GAS PRESSURE SWITCH HONEYWELL C6097A1137
10	30	SSV/POC	SAFETY SHUTOFF VALVE, SIEMENS SKP15.01/U1 C/W VGG10.254U, 1"NPT
9	30	V-4, V-5	LUBRICATED GAS VALVE, 1", HOMESTEAD 600 SERIES, CSA CERTIFIED
8	1	PSL	LOW GAS PRESSURE SWITCH HONEYWELL C6097A1137
7	2	PG-2	PRESSURE GAUGE, PITANCO LPB 2.5" LIQUID FILL 0-5 PSI C/W APOLLO 94A SERIES 1/4 " BALL VALVE
6	1	PRV-1	FISHER GAS PRESSURE REGULATOR, PROTECTED TO 1.5 - 3 PSI
5	2	SV-1, SV-2	NEW MAXON DS ACTUATOR C/W BALL V-PORT VALVE
4	1	DPT	ABB 266DSH F55A2A1-V2-E4-L5-B1 DP TRANSMITTER C/W 3 VALVE MANIFOLD # 3VD4N5
3	5	PG-1	PRESSURE GAUGE, PITANCO LFB 2.5" LIQUID FILL 0-60 PSI C/W APOLLO 94A SERIES 1/4 " BALL VALVE
2	1	S-1	STRAINER
1	3	V-1, V-2, V-3	LUBRICATED GAS VALVE, HOMESTEAD 600 SERIES, CSA CERTIFIED
ITEM	REQ'D	TAG NUMBER	DESCRIPTION

MATERIALS LIST - PROPANE GAS MAIN TRAIN

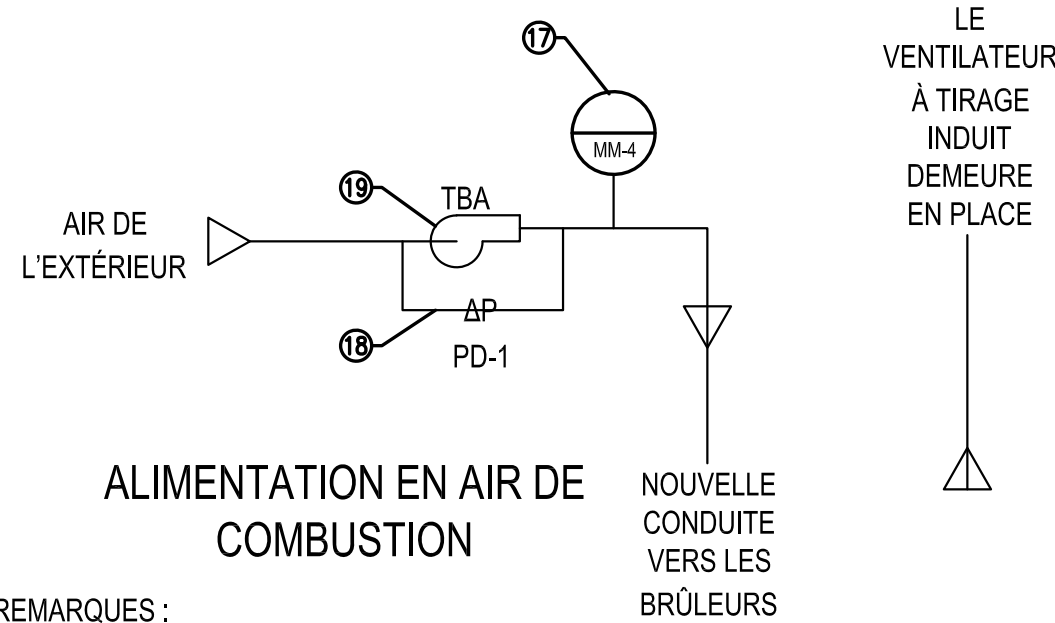
ASPM 11x17

	project M-59, FLOORING COMBUSTION TESTING FURNACE REFURBISHMENT MONTREAL ROAD CAMPUS	projet M-59, FLOORING COMBUSTION TESTING FURNACE REFURBISHMENT MONTREAL ROAD CAMPUS	drawing GAS VALVE TRAIN SCHEMATIC ADDENDUM 1	dessin GAS VALVE TRAIN SCHEMATIC ADDENDUM 1	designed congu checked vérifié	
	REV. A MARCH 07, 2019 ISSUED FOR TENDER	description ISSUED FOR TENDER	date MAY 23, 2019	scale NA	échelle NA	drawn dessiné approved approuvé IAF
	REV. DATE DESCRIPTION	W.O.no. D.T.no. sheet 1 of/de 1	date MAY 23, 2019	scale NA	échelle NA	drawn dessiné approved approuvé IAF
	REV. DATE DESCRIPTION	W.O.no. D.T.no. sheet 1 of/de 1	date MAY 23, 2019	scale NA	échelle NA	drawn dessiné approved approuvé IAF

5692-M01



ARTICLE	REQUIS	IDENTIFIANT	DESCRIPTION
19	1	TBA	VENTILATEUR HAUTE PRESSION TURBO, MODÈLE TWIN CITY TBA, MINIMUM 4320 PI ³ /MIN À 21 PO D'EAU
18	1	PD-1	PRESSOSTAT DIFFÉRENTIEL, SÉRIE DWYER 1950
17	1	MM-4	MANOMÈTRE DU TYPE À BAIN D'HUILE, PITANCO LPB, 2,5 PO 0-32 PO D'EAU AVEC ROBINET À TOURNANT SPHÉRIQUE DE SÉRIE APOLLO 94A 1/4 PO
16	30	BRLR	BRÛLEUR, ECLIPSE THERMJET TJ100 AVEC BOÎTIER DE BRÛLEUR ET BLOC DE BRÛLEUR
15	30	VA	VANNE D'AIR MANUELLE, ECLIPSE 110BV-B, FILETAGE NPT 2,5 PO
14	30	RCA	ROBINET À GAZ LUBRIFIÉ, 1 PO, SÉRIE HOMESTEAD 600, HOMOLOGUÉ CSA
13	30	OL	ORIFICE LIMITEUR, HAUCK LVG505E, 1 PO
12	30	MM-3	MANOMÈTRE DU TYPE À BAIN D'HUILE, PITANCO LPB, 2,5 PO 0-100 PO D'EAU AVEC ROBINET À TOURNANT SPHÉRIQUE DE SÉRIE APOLLO 94A 1/4 PO
11	30	PGH	PRESSOSTAT À GAZ HAUTE PRESSION HONEYWELL C6097A1137
10	30	RAS/PdF	ROBINET D'ARRÊT DE SÉCURITÉ, SIEMENS SKP15.01/U1 AVEC PIÈCE VGG10.254U, FILETAGE NPT DE 1 PO
9	30	R-4, R-5	ROBINET À GAZ LUBRIFIÉ, 1 PO, SÉRIE HOMESTEAD 600, HOMOLOGUÉ CSA
8	1	PGB	PRESSOSTAT À GAZ BASSE PRESSION HONEYWELL C6097A1137
7	2	MM-2	MANOMÈTRE DU TYPE À BAIN D'HUILE, PITANCO LPB, 2,5 PO, 0-5 PO D'EAU, AVEC ROBINET À TOURNANT SPHÉRIQUE DE SÉRIE APOLLO 94A 1/4 PO
6	1	RP-1	RÉGULATEUR DE PRESSION DE GAZ FISHER, PROTÉGÉ JUSQU'À 1,5 À 3 PSI
5	2	RE-1, RE-2	NOUVEL ACTIONNEUR MAXON DS AVEC ROBINET À TOURNANT SPHÉRIQUE À RAINURE EN (V)
4	1	TPD	TRANSMETTEUR DE PRESSION DIFFÉRENTIELLE ABB 266DSH F55A2A1-V2-E4-L5-B1 AVEC COLLECTEUR À 3 SOUPAPES N° 3VD4N5
3	5	MM-1	MANOMÈTRE DU TYPE À BAIN D'HUILE, PITANCO LFB, 2,5 PO, 0-60 PO D'EAU, AVEC ROBINET À TOURNANT SPHÉRIQUE DE SÉRIE APOLLO 94A 1/4 PO
2	1	C-1	CRÉPINE
1	3	R-1, R-2, R-3	ROBINET À GAZ LUBRIFIÉ, SÉRIE HOMESTEAD 600, HOMOLOGUÉ CSA



REMARQUES :

- CERTAINS COMPOSANTS ONT ÉTÉ OMIS DANS CE SCHÉMA ET FONT PARTIE DES ÉQUIPEMENTS EXISTANTS QUI SERONT CONSERVÉ. COORDONNER LES EMPLACEMENTS AVEC LE REPRÉSENTANT DÉPARTEMENTALE.
- LES EXIGENCES MINIMALES SONT INDIQUÉES DANS CE SCHÉMA.
- LE DÉBIT D'AIR DE COMBUSTION À CHAQUE BRÛLEUR EST DE 144 PI³/MIN À 16,9 PO D'EAU.
- LE RENDEMENT FINAL DU VENTILATEUR HAUTE PRESSION TURBO DOIT ÊTRE CALCULÉ AVEC SOIN POUR TENIR COMPTE DE LA DISPOSITION ET DES DIMENSIONS FINALES DU RÉSEAU DE CONDUITS D'AIR DE COMBUSTION.

LISTE DES MATÉRIAUX – CIRCUIT DE GAZ PROPANE PRINCIPAL

	project ÉDIFICE M-59, REMISE À NEUF DU FOUR D'ESSAI DE COMBUSTION POUR PLANCHER	drawing SCHÉMA DU CIRCUIT DE GAZ ADDENDA 1	dessin IAF	designed IAF	conçu IAF	checked IAF	vérifié IAF
	date 23 MAI, 2019	date NA	échelle NA	W.O.no. 5692-M01	D.T.no. 1 of/de 1	sheet 1 of/de 1	feuille 1 of/de 1
A	7 MARS 2019	PUBLIÉ POUR APPEL D'OFFRES					
DATE	DESCRIPTION						

ASPM 11x17