

UNITÉS DE MESURE / UNITS OF MEASURE

- DIMENSIONS EN MILLIMÈTRES (mm) EXCEPTÉ SI AUTREMENT SPÉCIFIÉ.  
/- DIMENSIONS IN MILLIMETERS (mm) EXCEPT IF OTHERWISE MENTIONED.



CODE DES COULEURS / COLOR CODE

CYAN: ÉLÉMENT EXISTANT CYAN: EXISTING ITEM	<div></div>
NOIR: NOUVEL ÉLÉMENT BLACK: NEW ITEM	<div></div>
ORANGE: ÉLÉMENT À ENLEVER ORANGE: ITEM TO BE REMOVED	<div></div>
GRIS: ÉLÉMENT DE RÉFÉRENCE GREY: REFERENCE ITEM	<div></div>

ABRÉVIATIONS / ABBREVIATIONS

- BKT: GOUSSET / BRACKET
- GDR: HILOIRE / GIRDER
- WTB: CLOISON ÉTANCHE / WATERTIGHT BULKHEAD

NOTES GÉNÉRALES / GENERAL NOTES

- LES COTES DE DIMENSIONNEMENT ENCADRÉES (  ) REPRÉSENTENT DES VALEURS À VALIDER À BORD PAR L'ENTREPRENEUR AVANT LE DÉBUT DES TRAVAUX.  
/- BOXED DIMENSIONS (  ) HAVE TO BE VALIDATED ONBOARD BY THE CONTRACTOR PRIOR TO BEGINNING OF WORK.
- LES RAYONS DES COUDES DES CONDUITS DE VENTILATION DEVRONT ÊTRE LES PLUS GRAND POSSIBLE.  
/- VENT TRUNKS ELOW RADIIS SHALL BE AS LARGE AS POSSIBLE.
- TOUS LES CONDUITS DE VENTILATION DEVRONT ÊTRE ADÉQUATEMENT SUPPORTÉS.  
/- ALL VENT TRUNKS SHALL BE PROPERLY SUPPORTED.
- TOUS LES NOUVEAUX CONDUITS DE VENTILATION DEVRONT ÊTRE PEINTS TEL QUE LES CONDUITS EXISTANTS.  
/- ALL NEW VENT TRUNKS SHALL BE PAINTED AS PER EXISTING VENT TRUNKS.
- LES DÉTAILS DE CONNEXION DES CONDUITS DE VENTILATION AUX ÉQUIPEMENTS N'ONT PAS ÉTÉ RENDUS DISPONIBLES AU MOMENT DE LA RÉALISATION DE CE PLAN. DES AJUSTEMENT DEVRONT ÊTRE RÉALISÉS LORS DE L'INSTALLATION.  
/- CONNECTION DETAILS OF VENTILATION DUCT TO EQUIPMENT WAS NOT MADE AVAILABLE AT THE TIME THE DRAWING WAS PREPARED. ADJUSTMENTS WILL BE REQUIRED DURING INSTALLATION.
- TOUTE LA QUINCAILLERIE (BOULONS, ÉCROUS, RONDELLES) DEVRA ÊTRE NEUVE ET EN ACIER INOXYDABLE. LES JOINTS D'ÉTANCHÉITÉ DEVRONT ÊTRE REMPLACÉS PAR DES MATÉRIEAUX NEUFS ÉQUIVALENTS APPROUVÉS PAR LE PROPRIÉTAIRE.  
/- ALL NUTS, BOLTS AND WASHERS SHALL BE NEW AND MADE OF STAINLESS STEEL. ALL GASKETS SHALL BE REPLACED WITH MATERIAL EQUIVALENT TO THE EXISTING ONES, APPROVED BY THE OWNER.
- À LA DEMANDE DU PROPRIÉTAIRE, AUCUNE VÉRIFICATION DE L'ADÉQUATION DU DÉBIT ET DES VITESSES DES CONDUITS DE VENTILATION NE FUT EFFECTUÉ PAR NAVTECH.  
/- AT THE OWNER'S REQUEST, NO VERIFICATION OF THE FLOW AND SPEED IN THE VENTILATION TRUNKS HAS BEEN MADE BY NAVTECH.

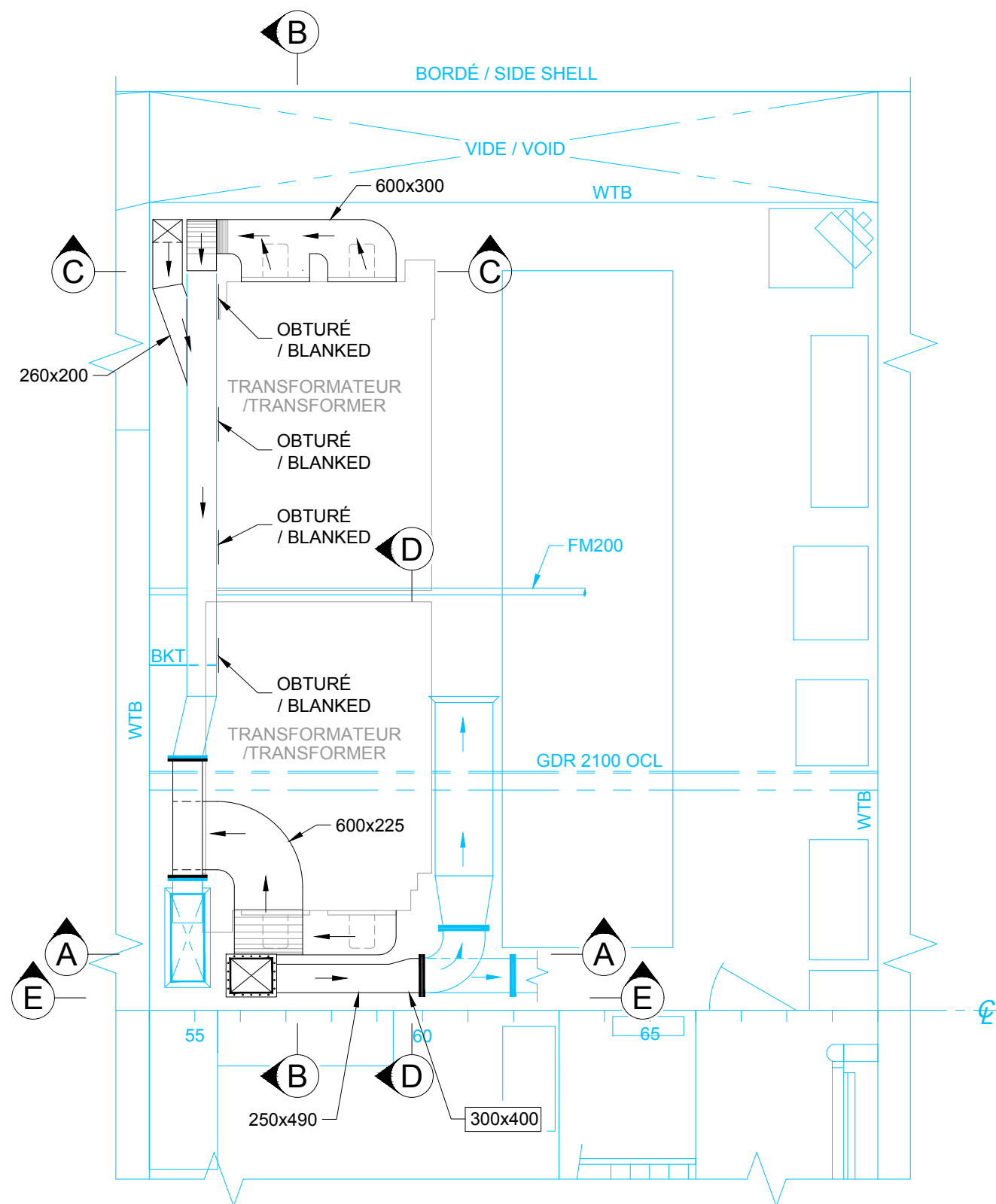
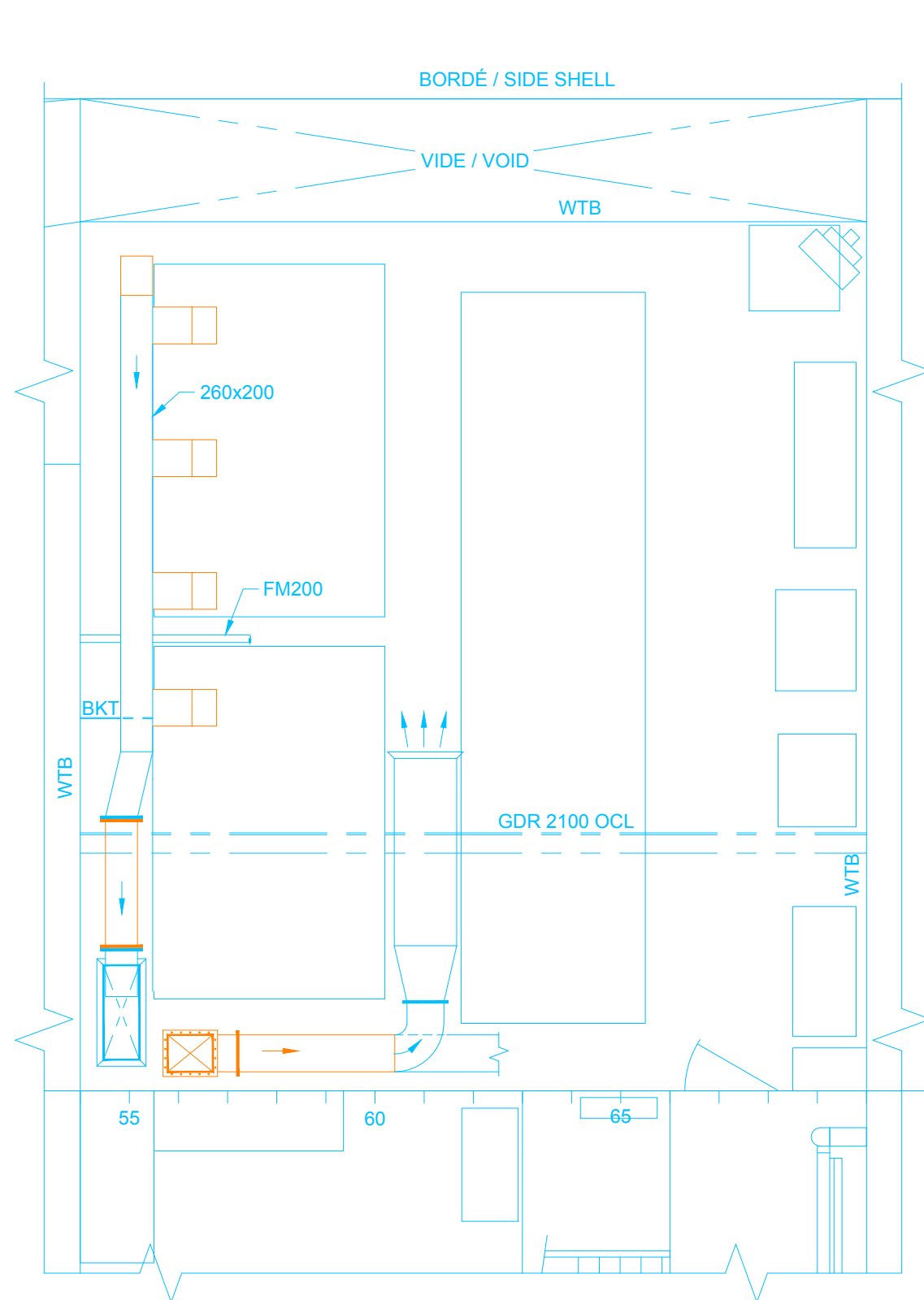
NOTE

- 1- FOURNIR ET INSTALLER UNE GRILLE DE PROTECTION.  
/- PROVIDE AND INSTALL A PROTECTION GRILLE.

MATÉRIAUX / MATERIALS

- TOUS LES CONDUITS DE VENTILATION SERONT EN ACIER GALVANIZÉ CALIBRE 22.  
/- ALL VENT TRUNKS SHALL BE GAUGE 22 GALVANIZED SHEET METAL.

REFERENCE(S)			
#	NO. DESSIN / DRAWING NO.	TITRE / TITLE	PAR / BY DATE
1	T-23-D207MB	GENERAL ARRANGEMENT DRAWING MASSBILD	ABB 20.05.2019
2	108-5.55-H-0004 REV. -	ENGINE ROOM FLATS	BURRARD YARROWS CORPORATION MAR 9/84
3	108-5.55-H-0005	MAIN DECK	BURRARD YARROWS CORPORATION MAR 1984
4	108-5.55-H-0006	MAIN W.T. BULKHEADS BELOW MAIN DECK	BURRARD YARROWS CORPORATION MAR 1984
NO	NATURE	DATE	PAR/BY
REVISION(S)			
APPROBATION(S)/APPROVAL(S)			
PAR/BY		REV.	DATE
RÉALISÉ PAR/MADE BY			
<div><p>105, Côte de la Montagne, Suite 701 Québec (Qc), Canada, G1K 4E4 Tél.: 418-694-0534 Fax: 418-694-2259 e-mail: info@navtech.ca</p></div>			
POUR/FOR			
	Pêches et Océans Canada	Fisheries and Oceans Canada	
	Garde côtière canadienne	Canadian Coast Guard	
REPLACEMENT DES TRANSFORMATEURS ET DES CYCLOCONVERTISSEURS			
TRANSFORMERS AND CYCLOCONVERTERS REPLACEMENT			
CE DOCUMENT EST LA PROPRIÉTÉ UNIQUE DE NAVTECH INC. ET NE DOIT EN AUCUN CAS ÊTRE COPIÉ, REPRODUIT ET/OU UTILISÉ, EN TOUT OU EN PARTIE, SANS LA PERMISSION ÉCRITE DE NAVTECH INC.  THIS DOCUMENT IS THE SOLE PROPERTY OF NAVTECH INC. AND MUST IN NO WAY BE COPIED, REPRODUCED AND/OR USED, IN ALL OR PARTIALLY, WITHOUT THE WRITTEN AUTHORIZATION OF NAVTECH INC.			
<div>ÉMIS POUR COMMENTAIRES ISSUED FOR COMMENTS</div> <div>CE DOCUMENT NE DOIT PAS ÊTRE UTILISÉ À DES FINS DE CONSTRUCTION / THIS DOCUMENT SHALL NOT BE USED FOR CONSTRUCTION PURPOSES</div>			
PRÉPARÉ PAR/PREPARED BY		CODE	
T.E. BARBEAU CHARGÉ DE PROJET/PROJECT MANAGER		NT-2756-19-DE400A.DWG	
C.L. DESSINÉ PAR/DRAWN BY		TERMINÉ EN/COMPLETED IN	
G.D., T.E.B. VÉRIFIÉ PAR/VERIFIED BY		MAI 2019	
T.E.B. APPROUVÉ PAR/APPROVED BY		COPIE ÉMISE LE/PRINTED ON	
		2019-05-30	
		ÉCHELLE/SCALE	
		1:50	
		OU TELLE QUINDIQUÉE	
TITRE/TITLE			
VENTILATION SALLE DES TRANSFORMATEURS			
VENTILATION TRANSFORMER ROOM			
NOM DU NAVIRE/SHIP NAME			
NGCC/CCGS "MARTHA L. BLACK"			
NUMÉRO DU DESSIN/DRAWING NUMBER		FEUILLE/SHEET	REV.
2756-19-400		1/3	-




REFERENCE(S)			
#	NO. DESSIN / DRAWING NO.	TITRE / TITLE	PAR / BY DATE
1	T-23-D207MB	GENERAL ARRANGEMENT DRAWING MASSBILD	ABB  20.05.2019
2	108-5.55-H-0004 REV. -	ENGINE ROOM FLATS	BURRARD YARROWS CORPORATION MAR 9/84
3	108-5.55-H-0005	MAIN DECK	BURRARD YARROWS CORPORATION MAR 1984
4	108-5.55-H-0006	MAIN W.T. BULKHEADS BELOW MAIN DECK	BURRARD YARROWS CORPORATION MAR 1984


NO	NATURE	DATE	PAR/B
REVISION(S)			
APPROBATION(S)/APPROVAL(S)			
PAR/BY		REV.	DATE

RÉALISÉ PAR/MADE BY



105, Côte de la Montagne, Suite 701  
Québec (Qc), Canada, G1K 4E4  
Tél.: 418-694-0534 Fax: 418-694-2259  
e-mail: info@navtech.ca

POUR/FOR	
	<p>Pêches et Océans Canada</p> <p>Garde côtière canadienne</p>
	<p>Fisheries and Oceans Canada</p> <p>Canadian Coast Guard</p>

## REPLACEMENT DES TRANSFORMATEURS ET DES CYCLOCONVERTISSEURS

---

## TRANSFORMERS AND CYCLOCONVERTERS REPLACEMENT

CE DOCUMENT EST LA PROPRIÉTÉ UNIQUE  
DE NAVTECH INC. ET NE DOIT EN AUCUN  
CAS ÊTRE COPIÉ, REPRODUIT ET/OU UTILISÉ,  
EN TOUT OU EN PARTIE, SANS LA PERMISSION  
ÉCRITE DE NAVTECH INC.

THIS DOCUMENT IS THE SOLE PROPERTY  
OF NAVTECH INC. AND MUST IN NO WAY BE  
COPIED, REPRODUCED AND/OR USED, IN ALL  
OR PARTIALLY, WITHOUT THE WRITTEN  
AUTHORIZATION OF NAVTECH INC.

**ÉMIS POUR COMMENTAIRES  
ISSUED FOR COMMENTS**

CE DOCUMENT NE DOIT PAS ÊTRE  
UTILISÉ À DES FINS DE CONSTRUCTION /  
THIS DOCUMENT SHALL NOT BE USED  
FOR CONSTRUCTION PURPOSES

PRÉPARÉ PAR/PREPARED BY	CODE NT-2756-19-DE400A.DWG
T.E. BARBEAU CHARGE DE PROJET/PROJECT MANAGER	TERMINÉ EN/COMPLETED IN MAY 2019
C.L. DESSINE PAR/DRAWN BY	COPIE ÉMISE LE/PRINTED ON 2019-05-30
G.D., T.E.B. VÉRIFIÉ PAR/VERIFIED BY	ÉCHELLE/SCALE 1:50
APPROUVÉ PAR/APPROVED BY	OU TELLE QU'INDIQUÉE

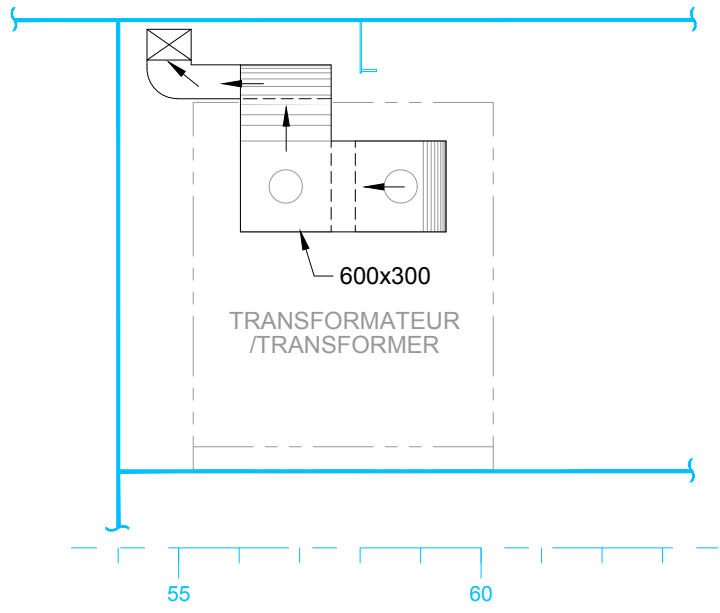
TITRE/TITLE

VENTILATION  
SALLE DES TRANSFORMATEURS

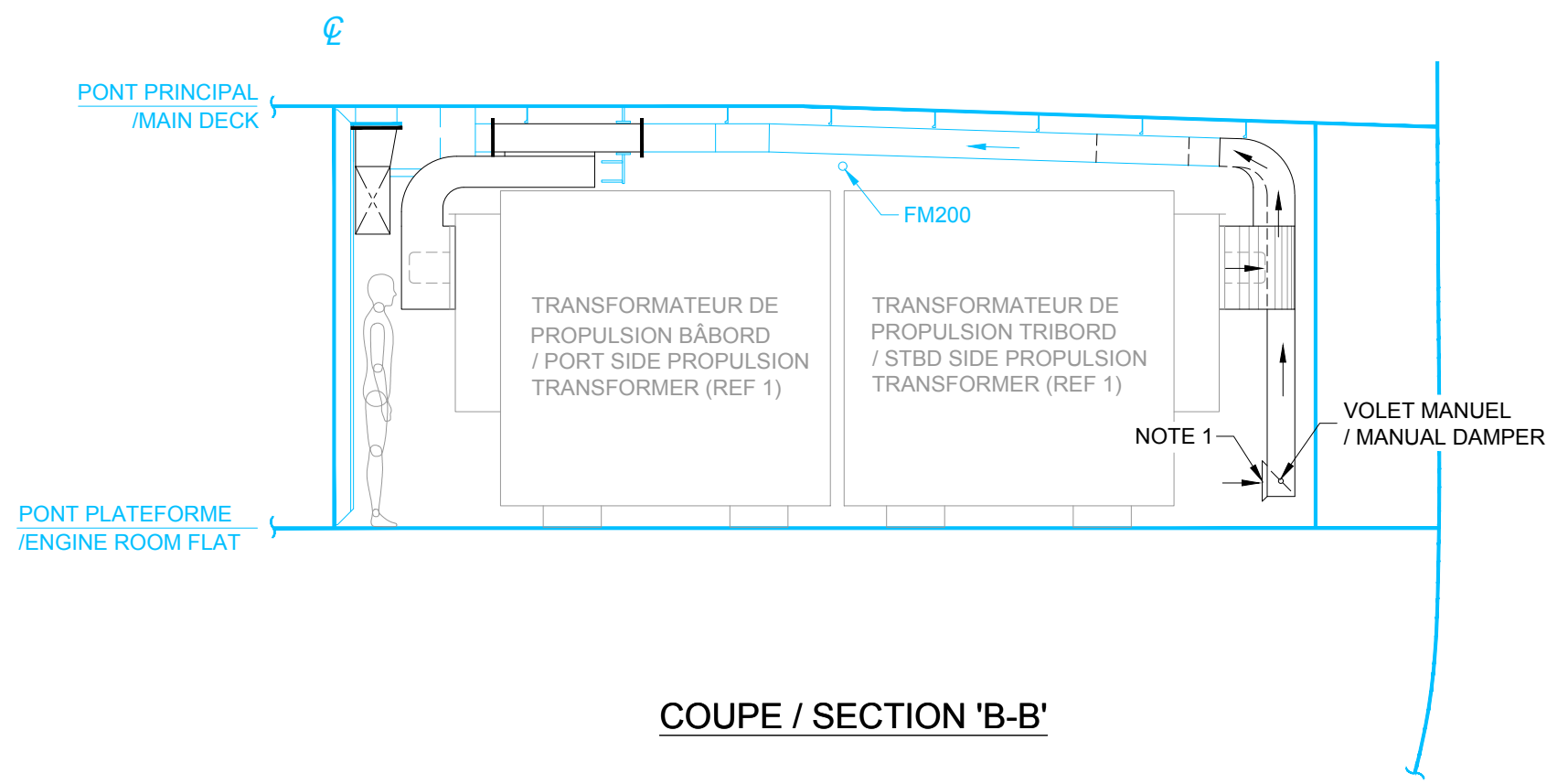
VENTILATION  
TRANSFORMER ROOM

NOM DU NAVIRE/SHIP NAME
NGCC/CCGS "MARTHA L. BLACK"

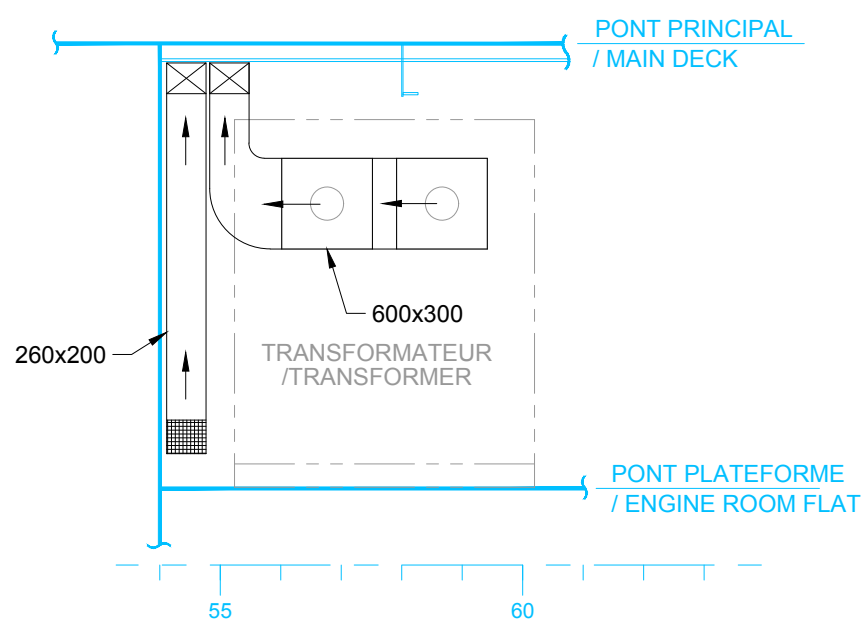
NUMÉRO DU DESSIN/DRAWING NUMBER	FEUILLE/SHEET	REV.
2756-19-400	2/3	-



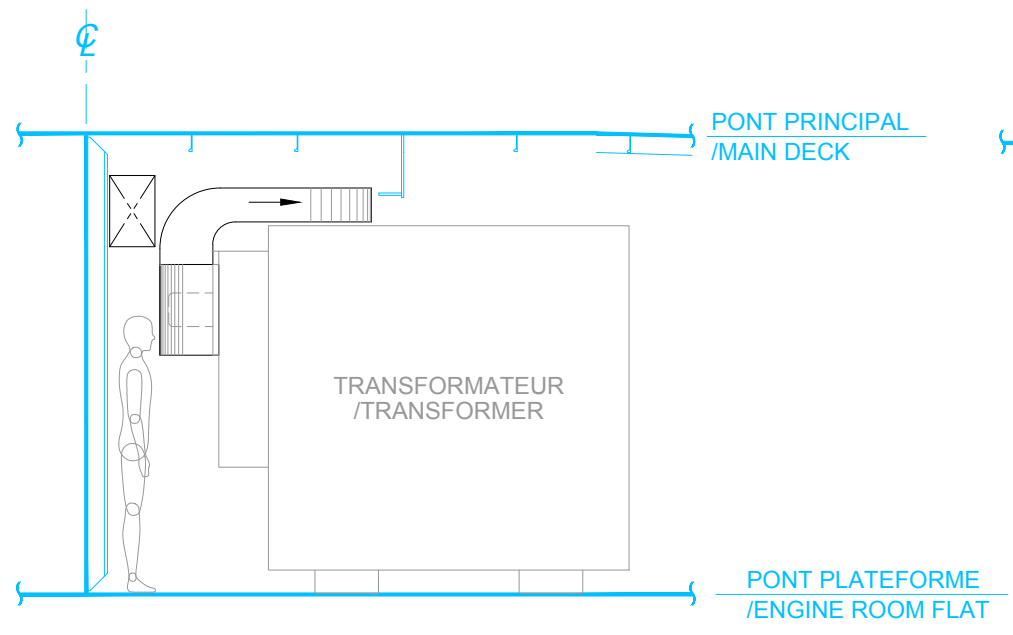
COUPE / SECTION 'A-A'



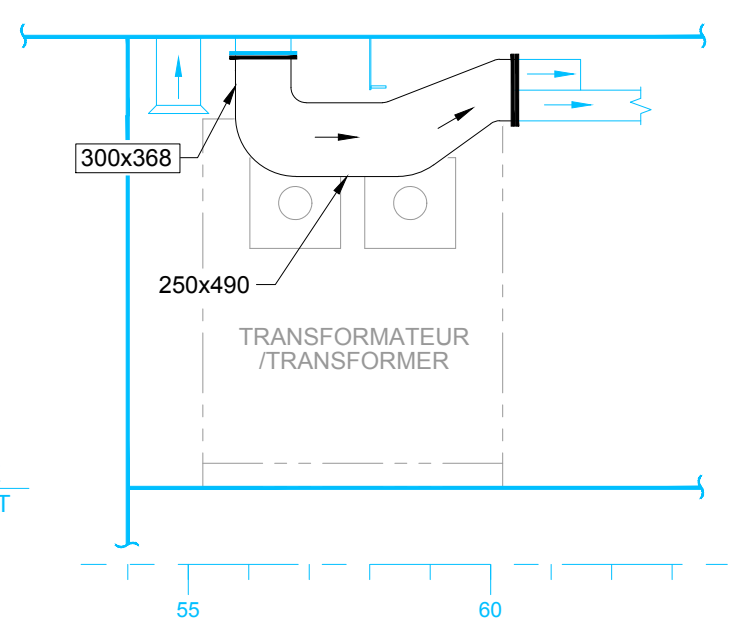
COUPE / SECTION 'B-B'



COUPE / SECTION 'C-C'



COUPE / SECTION 'D-D'



COUPE / SECTION 'E-E'

REFERENCE(S)			
#	NO. DESSIN / DRAWING NO.	TITRE / TITLE	PAR / BY DATE
1	T-23-D207MB	GENERAL ARRANGEMENT DRAWING MASSBILD	ABB 20.05.2019
2	108-5.55-H-0004	ENGINE ROOM FLATS	BURRARD YARROWS CORPORATION MAR 9/84
3	108-5.55-H-0005	MAIN DECK	BURRARD YARROWS CORPORATION MAR 1984
4	108-5.55-H-0006	MAIN W.T. BULKHEADS BELOW MAIN DECK	BURRARD YARROWS CORPORATION MAR 1984

NO	NATURE	DATE	PAR/BY

REVISION(S)		
APPROBATION(S)/APPROVAL(S)		
PAR/BY	REV.	DATE

RÉALISÉ PAR/MADE BY

**NAVTECH INC.**  
NAVAL ARCHITECTURE NAVALE  
105, Côte de la Montagne, Suite 701  
Québec (Qc), Canada, G1K 4E4  
Tél.: 418-694-0534 Fax: 418-694-2259  
e-mail: info@navtech.ca

POUR/FOR

Pêches et Océans Canada  
Fisheries and Oceans Canada

Garde côtière canadienne  
Canadian Coast Guard

REMPLACEMENT DES TRANSFORMATEURS ET DES CYCLOCONVERTISSEURS

TRANSFORMERS AND CYCLOCONVERTERS REPLACEMENT

CE DOCUMENT EST LA PROPRIÉTÉ UNIQUE DE NAVTECH INC. ET NE DOIT EN AUCUN CAS ÊTRE COPIÉ, REPRODUIT ET/OU UTILISÉ, EN TOUT OU EN PARTIE, SANS LA PERMISSION ÉCRITE DE NAVTECH INC.

THIS DOCUMENT IS THE SOLE PROPERTY OF NAVTECH INC. AND MUST IN NO WAY BE COPIED, REPRODUCED AND/OR USED, IN ALL OR PARTIALLY, WITHOUT THE WRITTEN AUTHORIZATION OF NAVTECH INC.

**ÉMIS POUR COMMENTAIRES  
ISSUED FOR COMMENTS**

CE DOCUMENT NE DOIT PAS ÊTRE UTILISÉ À DES FINS DE CONSTRUCTION / THIS DOCUMENT SHALL NOT BE USED FOR CONSTRUCTION PURPOSES

PRÉPARÉ PAR/PREPARED BY		CODE	
T.E. BARBEAU	CHARGE DE PROJET/PROJECT MANAGER	NT-2756-19-DE400A.DWG	TERMINÉ EN/COMPLETED IN
C.L.	DESSINÉ PAR/DRAWN BY	MAI 2019	COPIE ÉMISE LE/PRINTED ON
G.D., T.E.B.	VÉRIFIÉ PAR/VERIFIED BY	2019-05-30	ÉCHELLE/SCALE
T.E.B.	APPROUVÉ PAR/APPROVED BY	1:50	OU TELLE QU'INDIQUÉE

TITRE/TITLE

**VENTILATION  
SALLE DES TRANSFORMATEURS**

**VENTILATION  
TRANSFORMER ROOM**

NOM DU NAVIRE/SHIP NAME

**NGCC/CCGS "MARTHA L. BLACK"**

NUMÉRO DU DESSIN/DRAWING NUMBER	FEUILLE/SHEET	REV.
2756-19-400	3/3	-