

LISTE DES PLANS / LIST OF PLANS	
E01/08	IMPLANTATION, LÉGENDE ET LISTE DES PLANS / SITE PLAN, LEGEND AND LIST OF PLANS
E02/08	REZ-DE-CHAUSSEE ÉCLAIRAGE/ALARME-INCENDIE / GROUND FLOOR LIGHTING/FIRE ALARM SYSTEM
E03/08	ÉTAGE ÉCLAIRAGE/ALARME-INCENDIE / SECOND FLOOR LIGHTING/FIRE ALARM SYSTEM
E04/08	REZ-DE-CHAUSSEE/ SERVICES ÉLECTRIQUES GROUND FLOOR/ ELECTRICAL SERVICES
E05/08	REZ-DE-CHAUSSEE/ÉTAGE/VIDE TECHNIQUE DÉMOLITION GROUND FLOOR/SECOND FLOOR/TECHNICAL CRAWL SPACE DEMOLITION
E06/08	DÉTAILS ET PANNEAUX / DETAILS AND PANELS
E07/08	SCHEMAS DISTRIBUTION ÉLECTRIQUE / ELECTRICAL DISTRIBUTION DIAGRAM
E08/08	NOUVEL AMÉNAGEMENT SERVICES ÉLECTRIQUES / NEW ELECTRICAL SERVICES

DES DOCUMENTS NE DOIVENT PAS ÊTRE UTILISÉS À DES FINS DE CONSTRUCTION (OU DE FABRICATION),/ THESE DOCUMENTS MUST NOT BE USED FOR CONSTRUCTION (OR FABRICATION).

expert-conseil consultant
designer
ROBERT QUESNEL DESIGNER

expert-conseil consultant
wsp

expert-conseil consultant
RA
RIPEL-ASSOCIÉS ARCHITECTES

sceaux stamps
INGÉNIER
Marie Blanchard
4022
2019-06-17

LÉGENDE D'ÉLECTRICITÉ | ELECTRICAL LEGEND

APPAREILS D'ÉCLAIRAGE / LIGHTING FIXTURES

- APPAREIL D'ÉCLAIRAGE, LONGUEUR SELON LES INDICATIONS / LIGHTING FIXTURE, LENGTH AS INDICATED
- APPAREIL D'ÉCLAIRAGE INSTALLÉ AU MUR / LIGHTING FIXTURE, WALL MOUNTED
- RAIL D'ÉCLAIRAGE INSTALLÉ AU PLAFOND; LONGUEUR ET NOMBRE DE PROJECTEURS SELON INDICATIONS À LA LISTE DES APPAREILS D'ÉCLAIRAGE / CEILING MOUNTED TRAC, LENGTH AND NUMBER OF PROJECTORS AS INDICATED IN LIGHTING SCHEDULE
- APPAREIL D'ÉCLAIRAGE INSTALLÉ AU PLAFOND OU DANS UNE MARQUISE / LIGHTING FIXTURE, CEILING MOUNTED OR IN CANOPY
- APPAREIL D'ÉCLAIRAGE INSTALLÉ EN APPLIQUE AU MUR / LIGHTING FIXTURE, WALL MOUNTED
- (A): INDIQUE TYPE D'APPAREIL-VOIR LISTE APPAREILS D'ÉCLAIRAGE / INDICATES TYPE-SEE LIGHTING SCHEDULE
PSA: INDIQUE LE PANNEAU DE DÉRIVATIONS / INDICATES ELECTRICAL PANEL
1: INDIQUE LE NUMÉRO DU CIRCUIT D'ALIMENTATION / INDICATES CIRCUIT NUMBER
A: INDIQUE L'INTERRUPTEUR CONTROLANT L'APPAREIL / INDICATES CONTROL SWITCH

ÉCLAIRAGE D'URGENCE / EMERGENCY LIGHTING

- PANNEAU AFFICHEUR D'ISSUE INSTALLÉ AU PLAFOND, LE FONCÉ INDIQUE LE NOMBRE DE FACES ET LES FLECHES LA DIRECTION / CEILING MOUNTED EXIT SIGN, SHADED INDICATES NUMBER OF FACES, ARROWS FOR DIRECTION
- APPAREIL D'ÉCLAIRAGE DE «SORTIE» INSTALLÉ EN APPLIQUE AU MUR / WALL MOUNTED EXIT SIGN
- FLECHES INDIQUANT LA DIRECTION VERS L'ISSUE / ARROWS INDICATING EMERGENCY EXIT DIRECTION
- BATTERIE D'ÉCLAIRAGE D'URGENCE C/A PHARES SELON INDICATIONS AUX DESSINS / EMERGENCY LIGHTING BATTERY C/W REMOTE LAMPS AS INDICATED ON DRAWINGS
- APPAREIL D'ÉCLAIRAGE RACCORDÉ À UN CIRCUIT D'URGENCE / LIGHTING FIXTURE CONNECTED TO AN EMERGENCY CIRCUIT
- BATTERIE D'ÉCLAIRAGE D'URGENCE BASSE TENSION / LOW VOLTAGE EMERGENCY LIGHTING BATTERY

CONTRÔLE D'ÉCLAIRAGE / LIGHTING CONTROL

- INTERRUPTEUR 15 A, 1 P, 120 V / 15 A, 1 P, 120 V, WALL SWITCH
"a" INDIQUE: LES APPAREILS COMMANDÉS PAR CET INTERRUPTEUR / INDICATES FIXTURES CONTROLLED "3" INDIQUE: UN INTERRUPTEUR À TROIS VOIES / INDICATES A THREE-WAY SWITCH
- CELLULE PHOTOÉLECTRIQUE / PHOTOCELL
- DÉTECTEURS DE PRÉSENCE (ÉCLAIRAGE), INSTALLÉ AU MUR / OCCUPANCY SENSOR (LIGHTING), WALL MOUNTED
- DÉTECTEURS DE PRÉSENCE (ÉCLAIRAGE), INSTALLÉ AU PLAFOND / OCCUPANCY SENSOR (LIGHTING), CEILING MOUNTED

PRISES DE COURANT / RECEPTACLES

- PRISE DE COURANT DOUBLE 15 A, 120 V / 15 A, 120 V, DOUBLE RECEPTACLE
- PRISE DE COURANT DOUBLE 15 A, 120 V, INSTALLÉE À 1 m (40 in) A.D.P.F. / 15 A, 120 V DOUBLE RECEPTACLE, AT 1 m (40 in) A.F.F.
- SORTIE SPÉCIALE PAR DIV. 16 / SPECIAL OUTLET BY DIV. 16
- PRISE DE COURANT 30 A, 120/240 V, 3 P, 4 F, POUR SÈCHEUSE / LAUNDRY DRYER RECEPTACLE, 30 A 120/240 V, 3 P, 4 W
- PRISE DE COURANT DOUBLE 15 A, 120 V, C/A DÉTECTION DE FUITE À LA TERRE / 15 A, 120 V DOUBLE RECEPTACLE, WITH GFI
- PRISE DE COURANT DOUBLE 15-20 A, 120 V / 15-20 A, 120 V DOUBLE RECEPTACLE
- PRISE DE COURANT DOUBLE INSTALLÉE DANS LE MEUBLE / DOUBLE RECEPTACLE INSTALLED IN A FURNITURE
- RACCORDEMENT DIRECT À L'APPAREIL / DIRECT CONNECTION TO EQUIPMENT
- PRISE DE COURANT DOUBLE 15 A, 120 V, INSTALLÉE JUSQU'À UNE H.M. MAXIMALE DE 2440 mm A.D.P.F. POUR BATTERIE D'ÉCLAIRAGE D'URGENCE / 15 A, 120 V, DOUBLE RECEPTACLE INSTALLED NOT HIGHER THAN 2440 mm ABOVE FLOOR FOR EMERGENCY LIGHTING BATTERY
- 4 PRISES DE COURANT SIMPLES 15 A, 120 V, BOITIER ENCASTRÉ DANS LE PLANCHER / 4 X 15 A, 120 V SINGLE RECEPTACLE, RECESSED BOX IN THE FLOOR

SORTIES DE TÉLÉPHONE ET D'INFORMATIQUE / TELEPHONE, DATA AND TELEVISION OUTLETS

- SORTIE DE TÉLÉCOMMUNICATION / DATA OUTLET

ALARME-INCENDIE / FIRE ALARM

- DÉTECTEUR THERMIQUE / HEAT DETECTOR
- STATION MANUELLE / MANUAL FIRE PULL STATION
- CLOCHE D'ALARME INCENDIE / FIRE ALARM BELL
- KLAXON D'ALARME INCENDIE MUNI D'UNE LAMPE STROBOSCOPIQUE/ FIRE ALARM HORN WITH STROBOSCOPIC LAMP
- RELAIS ADRESSABLE DE ZONE / ZONE ADDRESSABLE COMMAND RELAY
- MODULE DE SUPERVISION / SUPERVISORY CONTROL MODULE
- RÉSISTANCE DE FIN DE LIGNE / END OF LINE RESISTOR
- PANNEAU DE COMMANDE ALARME INCENDIE / MAIN FIRE ALARM PANEL
- PANNEAU ANNONCIATEUR À DISTANCE / REMOTE ANNUNCIATOR PANEL

CHAUFFAGE / HEATING

- CHAUFFE-EAU FOURNI ET INSTALLÉ PAR DIV. 15, RACCORDÉ PAR DIV. 16 / HOT WATER TANK SUPPLIED AND INSTALLED BY DIV. 15, CONNECTED BY DIV. 16
- AÉROTHERME DE TYPE HORIZONTAL / HORIZONTAL FORCE FLOW HEATER
- THERMOSTAT DE CHAUFFAGE / HEATING THERMOSTAT

DISTRIBUTION ET SERVICES / SERVICES AND DISTRIBUTION

- TIGE DE MISE À LA TERRE / GROUND ROD
- GÂCHE ÉLECTRIQUE / ELECTRIC DOOR STRIKE
- BOÎTE DE JONCTION / JUNCTION BOX
- CIRCUIT POUR SÈCHOIR À MAINS / CIRCUIT ONLY FOR HAND DRYER
- RELAIS DE CONTRÔLE / CONTROL RELAY
- CONTACTEUR MAGNÉTIQUE / MAGNETIC CONTACT
- DÉMARREUR MANUEL / MANUAL STARTER
- DÉMARREUR MAGNÉTIQUE / MAGNETIC STARTER
- DÉMARREUR MAGNÉTIQUE DU TYPE COMBINÉ À DISJONCTEUR / COMBINATION MAGNETIC STARTER WITH DISCONNECT
- SECTIONNEUR DE CAPACITÉ INDIQUÉE, AVEC OU SANS FUSIBLES / FUSED OR UNFUSED DISCONNECT SWITCH
- TRANSFORMATEUR / TRANSFORMER
- PANNEAU ÉLECTRIQUE EN SURFACE / SURFACE MOUNTED ELECTRICAL PANEL

ABRÉVIATIONS / ABBREVIATIONS

- M.A.L.T. MISE À LA TERRE / GROUNDING
- G.F.I. DÉTECTEUR DE FUITE À LA TERRE / GROUND FAULT INTERRUPTOR
- E.I. ÉQUIPEMENT À L'ÉPREUVE DES INTEMPÉRIES / WEATHERPROOF
- S.F. SANS FUSIBLES / UNFUSED
- H.M. HAUTEUR DE MONTAGE / MOUNTING HEIGHT
- E.H. CONDUIT VERS LE HAUT / CONDUIT UP
- E.B. CONDUIT VERS LE BAS / CONDUIT DOWN
- EE ÉQUIPEMENT EXISTANT À ENLEVER / EXISTING EQUIPMENT, TO REMOVE
- EC ÉQUIPEMENT EXISTANT À CONSERVER / EXISTING EQUIPMENT, TO REMAIN
- EAR ÉQUIPEMENT EXISTANT À RELOCALISER / EXISTING EQUIPMENT, TO BE RELOCATED
- ER ÉQUIPEMENT EXISTANT RELOCALISER / EXISTING EQUIPMENT, RELOCATED
- * ÉQUIPEMENT FOURNI PAR D'AUTRES, INSTALLÉ ET RACCORDÉ PAR DIV. 16 / EQUIPMENT SUPPLIED BY OTHERS, INSTALLED ET CONNECTED BY DIV. 16
- C/A C/W COMPLET AVEC / COMPLETE WITH
- A.D.P.F. AU-DESSUS DU PLANCHER FINI / ABOVE FINISH FLOOR
- 4X ÉQUIPEMENT APPROUVÉ NEMA 4X / EQUIPMENT APPROVED NEMA 4X

00	POUR SOUMISSION / FOR TENDER	2019-06-18
----	------------------------------	------------

révisions revisions

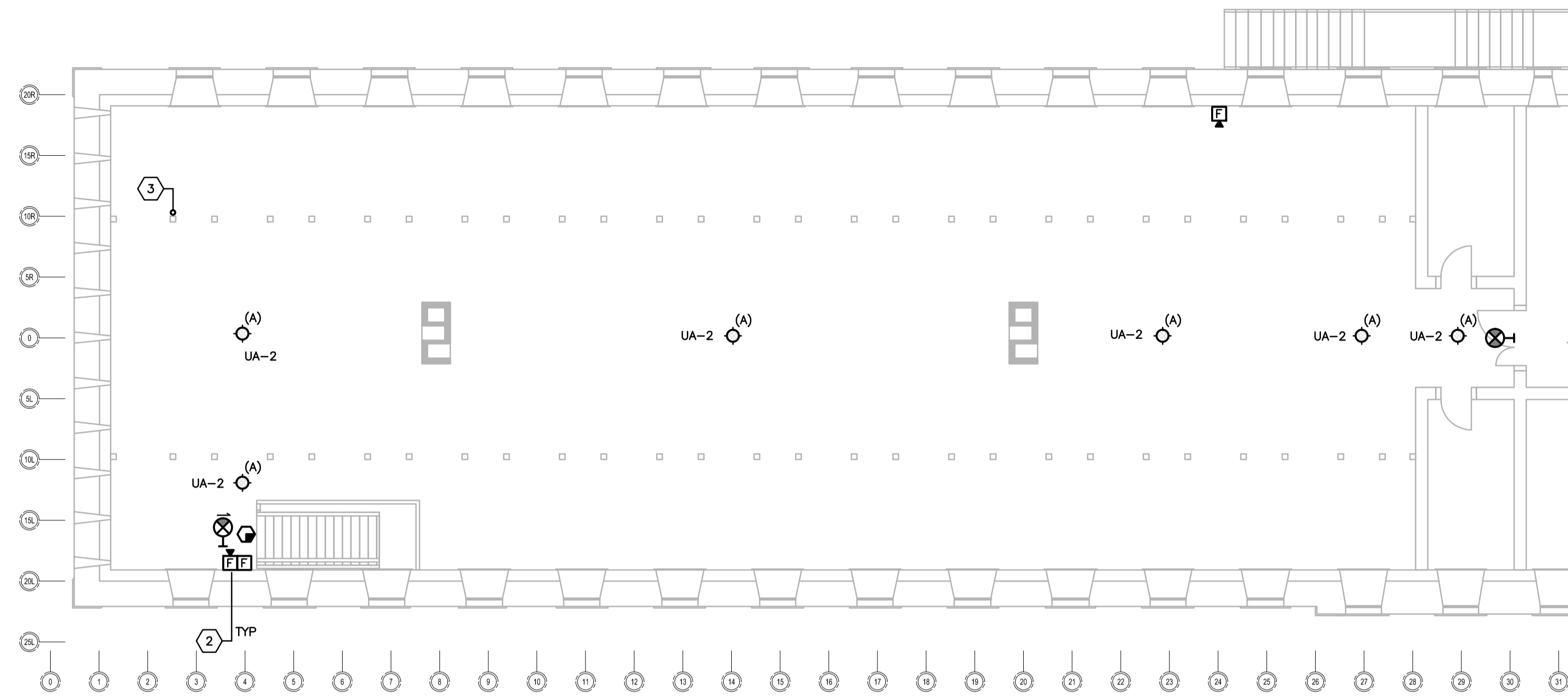
A	no. du détail detail no.
B	no. de la feuille-où détail exigé sheet no. - where detail required
C	no. de la feuille-où détaillé sheet no. - where detailed

Projet Project
PARCS CANADA
PARKS CANADA
1 61e Avenue,
Ile-aux-Noix (QC) J1J 1G0

PROJET D'AMÉNAGEMENT DE LA CASERNE - LOT 2
MEN'S BARRACK
PLANNING PROJECT - LOT 2

Dessin Drawing
**ÉLECTRICITÉ
ELECTRICITY**
IMPLANTATION
LÉGENDE ET LISTE DES PLANS
SITE PLAN
LEGEND AND LIST OF PLANS

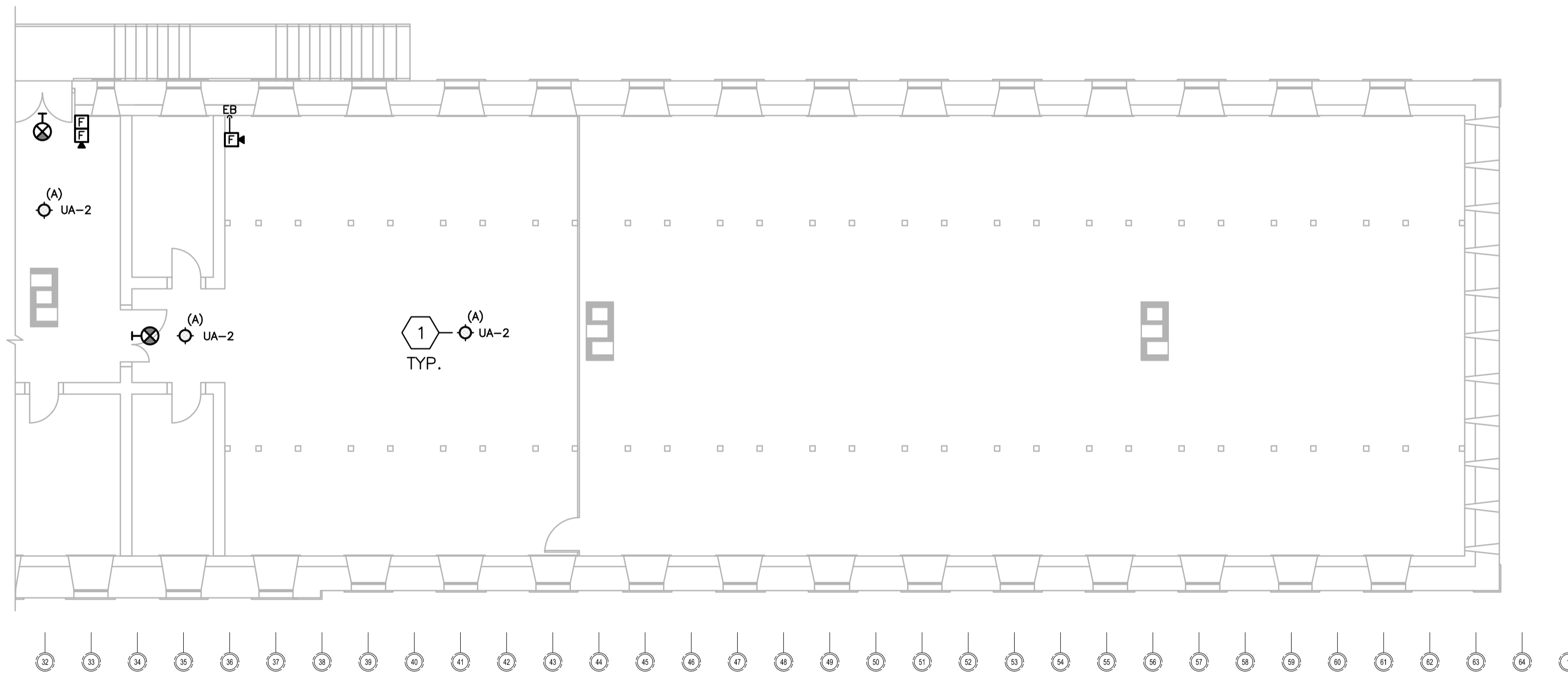
Conçu par M. BOUCHARD, ing.	Designed by M. BOUCHARD, ing.	2017-12 Date
Dessiné par R. DUBÉ P.	Drawn by R. DUBÉ P.	2017-12 Date
Approuvé par M. BOUCHARD, ing.	Approved by M. BOUCHARD, ing.	2017-12 Date
Soumission	Gestionnaire de projet PC Ana Arbones PC Project Manager	
Tender		
No de projet/Project number 5P301-16-0002/004	No de projet/Project number APC-17-2727	
Norm du fichier APC-2727_COUVERTURE-ACCÈS	File name APC-2727_COUVERTURE-ACCÈS	No de classement File no
No de plan ou dessin File name	No de plan ou dessin File name	No de feuille Sheet no E01/08



1 ÉTAGE / SECOND FLOOR
E03 ÉCHELLE: / SCALE: 1:100

NOTES :

- ① LUMINAIRE ENCASTRÉ DANS LE PLAFOND DE PLÂTRE / LIGHT FIXTURE RECESSED IN THE PLASTER CEILING.
- ② AVERTISSEUR OU POSTE MANUEL POSÉ EN SURFACE. CONDUIT MURAL VERS LE VIDE TECHNIQUE / ALARM OR PULL STATION SURFACE MOUNTED, CONDUIT TO THE CRAWL SPACE.
- ③ CONDUIT D'ÉCLAIRAGE INSTALLÉ LE LONG DE LA COLONNE DE BOIS. / LIGHTING CONDUIT INSTALLED ALONG THE WOOD POST.



2 ÉTAGE / SECOND FLOOR
E03 ÉCHELLE: / SCALE: 1:100

Parcs Canada
Unité de gestion de la Mauricie et de l'Ouest du Québec

Parcs Canada
La Mauricie and Western Quebec field unit

CES DOCUMENTS NE DOIVENT PAS ÊTRE UTILISÉS À DES FINS DE CONSTRUCTION (OU DE FABRICATION). / THESE DOCUMENTS MUST NOT BE USED FOR CONSTRUCTION (OR FABRICATION).

expert-conseil consultant

ROBERT QUESNEL DESIGNER

expert-conseil consultant

expert-conseil consultant

RIOPEL-ASSOCIÉS ARCHITECTES

sceaux stamps

2019-06-17

	00 POUR SOUMISSION / FOR TENDER	2019-06-18
révisions / revisions		date

A B C	<p>A no. du détail / detail no.</p> <p>B no. de la feuille-où détail exigé / sheet no. - where detail required</p> <p>C no. de la feuille-où détaillé / sheet no. - where detailed</p>
-------------	--

Projet / Project

**PARCS CANADA
PARKS CANADA**

1 61e Avenue,
Île-aux-Noix (QC) J1J 1G0

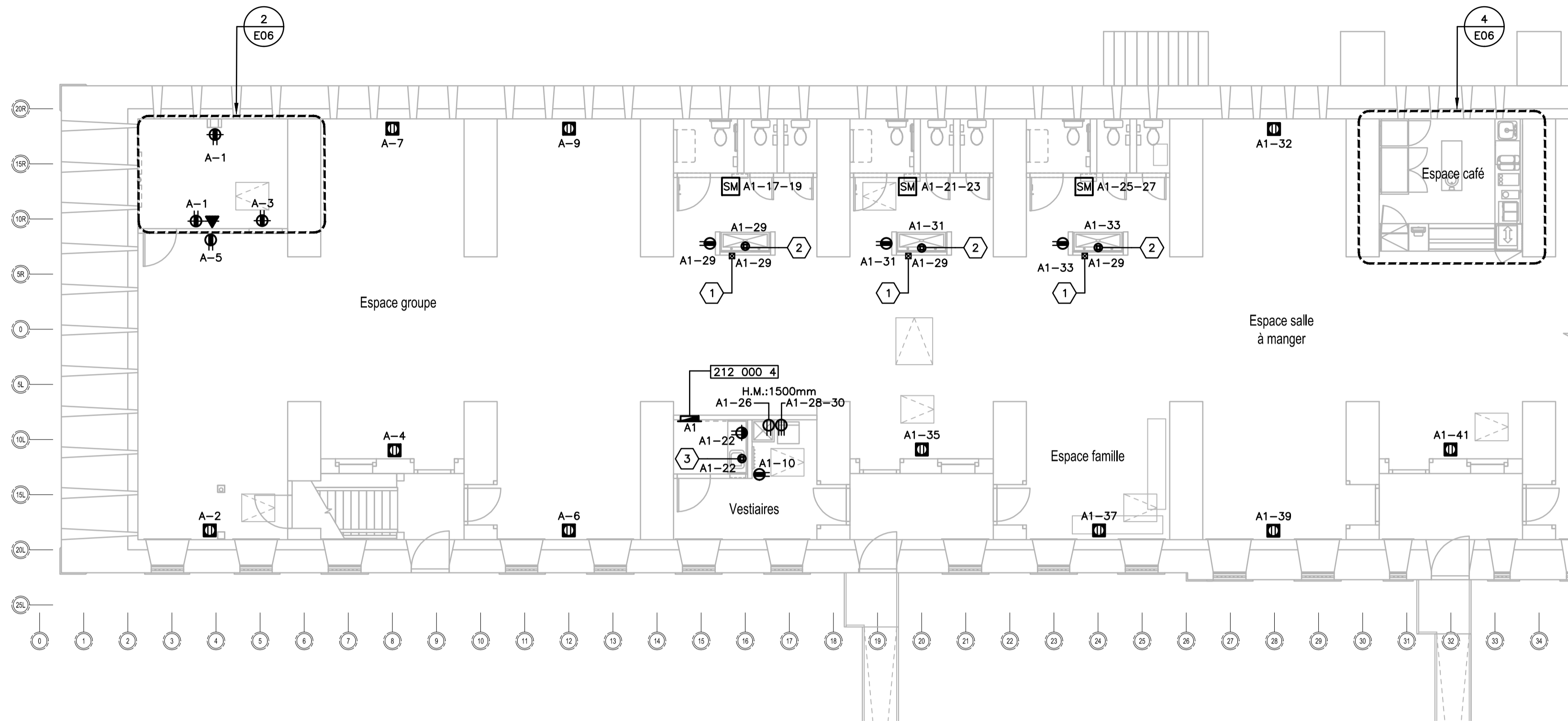
PROJET D'AMÉNAGEMENT DE LA CASERNE - LOT 2
MEN'S BARRACK
PLANNING PROJECT - LOT 2

Dessin / Drawing

**ÉLECTRICITÉ
ELECTRICITY**

**NOUVEL AMÉNAGEMENT
ÉCLAIRAGE - ALARME-INCENDIE
NEW LIGHTING - FIRE ALARM**

Conçu par / Designed by M. BOUCHARD, ing.	2017-12 Date
Dessiné par / Drawn by R. DUBÉ P.	2017-12 Date
Approuvé par / Approved by M. BOUCHARD, ing.	2017-12 Date
Soumission / Gestionnaire de projet PC Ana Arbones PC Project Manager	
No de projet / Project number 5P301-16-0002/004	No de projet / Project number APC-17-2727
Norm du fichier / File name APC-2727_COUVERTURE-ACCÈS	No de classement / Client APC-17-2727
No de plan ou dessin / File name E03/08	No feuille / Sheet no E03/08



PANNEAU/PANEL A 212 000 3
 120/208 VOLTS, 3%, 4F
 CHARGE RACCORDEE / CONNECTED LOAD: RECESSED/ENCASTRÉ SURFACE/SURFACE
 CAPACITÉ DES BARRES: 400 AMPS

DESCRIPTION	WATT	A	No	No	A	WATT	DESCRIPTION
PC S. MEC.	240	15	1	2	15	300	PC PL
PC S. MEC.	120	15	3	4	15	300	PC PL
PC CONCIERGE	120	15	5	6	15	300	PC PL
PC PL	300	15	7	8	20	3000	CHAUFFE-EAU CE-1
PC PL	300	15	9	10	2P		
POMPE PECC-1	300	15	11	12	15	120	LIBRE/SPARE
VE-1	1000	20	13	14	15	120	LIBRE/SPARE
LIBRE/SPARE	120	15	15	16	15	120	LIBRE/SPARE
LIBRE/SPARE	120	15	17	18	15	100	ECL RAIL 11 pi -A
LIBRE/SPARE	120	15	19	20	15	300	ECL RAIL 11 pi -A
ECL RAIL 11 pi -A	300	15	21	22	15	300	ECL RAIL 11 pi -A
ECL RAIL 11 pi -A	300	15	23	24	15	300	ECL RAIL 11 pi -A
ECL RAIL 11 pi -A	300	15	25	26	15	300	ECL RAIL 11 pi -B
ECL RAIL 11 pi -A	300	15	27	28	15	300	ECL RAIL 8 pi
ECL RAIL 11 pi -B	300	15	29	30	15	300	ECL RAIL 8 pi
ECL TOILETTES	300	15	31	32	15	300	ECL RAIL 11 pi -A
ECL RAIL 11 pi -A	300	15	33	34	15	300	ECL RAIL 11 pi -A
ECL RAIL 11 pi -A	300	15	35	36	15	300	ECL RAIL 11 pi -A
ECL RAIL 11 pi -A	300	15	37	38	15	300	ECL RAIL 11 pi -A
ECL RAIL 11 pi -A	300	15	39	40	15	300	ECL RAIL 11 pi -B
ECL RAIL 11 pi -A	300	15	41	42	15	120	LIBRE/SPARE
ECL RAILS 4 pi	240	15	43	44			ESPACE/ESPACE
LIBRE/SPARE	120	15	45	46			ESPACE/ESPACE
LIBRE/SPARE	120	15	47	48			ESPACE/ESPACE
LIBRE/SPARE	120	15	49	50			ESPACE/ESPACE
ESPACE/ESPACE			51	52			ESPACE/ESPACE
ESPACE/ESPACE			53	54			ESPACE/ESPACE
ESPACE/ESPACE			55	56			ESPACE/ESPACE
ESPACE/ESPACE			57	58			ESPACE/ESPACE
ESPACE/ESPACE			59	60	150		ESPACE/ESPACE
ESPACE/ESPACE			61	62	3P		ESPACE/ESPACE
ESPACE/ESPACE			63	64			ESPACE/ESPACE
ESPACE/ESPACE			65	66			ESPACE/ESPACE

PANNEAU/PANEL A1 212 000 4
 120/208 VOLTS, 3%, 4F
 CHARGE RACCORDEE / CONNECTED LOAD: 35 kW RECESSED/ENCASTRÉ SURFACE/SURFACE
 CAPACITÉ DES BARRES: 225 AMPS

DESCRIPTION	WATT	A	No	No	A	WATT	DESCRIPTION
CONGÉLATEUR	600	15	1	2	40	6200	ESPRESSO
PC CUISINE	120	15	3	4	2P		
RÉFRIGÉRATEUR	360	15	5	6	30	4900	LAVE-VERRE
PC CUISINE	120	15	7	8	2P		
PC CUISINE	120	15	9	10	15	1440	BARBOTINE
RÉCHAUD SOUPE	800	15	11	12	30	3555	CAFETIERE
CAISSE	120	15	13	14	2P		
VITRINE RÉFRIG.	1560	20	15	16	20	3000	GRILLOIR À PANINI
SECHOIR À MAIN (PROVISION FUTUR)	2400	15	17	18			
SECHOIR À MAIN (PROVISION FUTUR)	2400	15	19	20	3P		
SECHOIR À MAIN (PROVISION FUTUR)	2400	15	21	22	15	120	PC CMP VEST.
SECHOIR À MAIN (PROVISION FUTUR)	2400	15	23	24	15	120	PC VESTIAIRE
SECHOIR À MAIN (PROVISION FUTUR)	2400	15	25	26	15	120	PC LAVEUSE
SECHOIR À MAIN (PROVISION FUTUR)	2400	2P	27	28	30	6000	PC SÈCHEUSE
PC TOILETTE	120	15	29	30	2P		
PC TOILETTE	120	15	31	32	15	120	PC PL
PC TOILETTE	120	15	33	34	15	120	LIBRE/SPARE
PC PL	120	15	35	36	15	120	LIBRE/SPARE
PC PL	120	15	37	38	15	120	LIBRE/SPARE
PC PL	120	15	39	40	15	120	LIBRE/SPARE
PC PL	120	15	41	42	15	120	LIBRE/SPARE

PANNEAU DE GRADATION PG-A DIMMING PANEL PG-A

DESCRIPTION	WATT	CIRC. No
ECL RAIL 11 pi - CIRCUIT A	300	21
ECL RAIL 11 pi - CIRCUIT A	300	23
ECL RAIL 11 pi - CIRCUIT A	300	25
ECL RAIL 11 pi - CIRCUIT A	300	27
ECL RAIL 11 pi - CIRCUIT B	300	29
ECL RAIL 11 pi - CIRCUIT A	300	33
ECL RAIL 11 pi - CIRCUIT A	300	35
ECL RAIL 11 pi - CIRCUIT A	300	37
ECL RAIL 11 pi - CIRCUIT A	300	39
ECL RAIL 11 pi - CIRCUIT B	300	41
ECL RAIL 11 pi - CIRCUIT A	100	18
ECL RAIL 11 pi - CIRCUIT A	300	20
ECL RAIL 11 pi - CIRCUIT A	300	22
ECL RAIL 11 pi - CIRCUIT A	300	24
ECL RAIL 11 pi - CIRCUIT B	300	26
ECL RAIL 11 pi - CIRCUIT A	300	32
ECL RAIL 11 pi - CIRCUIT A	300	34
ECL RAIL 11 pi - CIRCUIT A	300	36
ECL RAIL 11 pi - CIRCUIT A	300	38
ECL RAIL 11 pi - CIRCUIT B	300	40

PANNEAU/PANEL B 212 000 5
 120/208 VOLTS, 3%, 4F
 CHARGE RACCORDEE / CONNECTED LOAD: 18.6 kW RECESSED/ENCASTRÉ SURFACE/SURFACE
 CAPACITÉ DES BARRES: 225 AMPS

DESCRIPTION	WATT	A	No	No	A	WATT	DESCRIPTION
PC S. MEC.	240	15	1	2	15	300	PC PL
PC PL ARMES	300	15	3	4	15	300	PC PL
PC PL ARMES	300	15	5	6	15	300	PC PL
PC PL	300	15	7	8	15	300	PC PL
PC PL	300	15	9	10	15	300	PC PL
PC PL	300	15	11	12	15	300	PC PL
PC PL	300	15	13	14	15	300	PC PL
PC PL	300	15	15	16	15	300	PC PL
PC PL	300	15	17	18	15	300	PC PL
PC PL	300	15	19	20	20	3000	CHAUFFE-EAU CE-2
PC PL	300	15	21	22	2P		
PC PL	300	15	23	24	15	120	LIBRE/SPARE
ECL RAIL 11 pi -A	300	15	25	26	15	120	LIBRE/SPARE
ECL RAIL 11 pi -A	300	15	27	28	15	120	LIBRE/SPARE
ECL RAIL 11 pi -A	300	15	29	30	15	300	ECL RAIL ARMURIER
ECL RAIL 11 pi -A	300	15	31	32	15	300	ECL RAIL ARMURIER
ECL RAIL 11 pi -B	300	15	33	34	15	200	ECL MÉCANIQUE
ECL RAIL 11 pi -A	300	15	35	36	15	300	ECL RAIL 11 pi -A
ECL RAIL 11 pi -A	300	15	37	38	15	300	ECL RAIL 11 pi -A
ECL RAIL 11 pi -A	300	15	39	40	15	300	ECL RAIL 11 pi -A
ECL RAIL 11 pi -A	300	15	41	42	15	300	ECL RAIL 11 pi -A
ECL RAIL 11 pi -B	300	15	43	44	15	300	ECL RAIL 11 pi -B
ECL RAIL 11 pi -A	300	15	45	46	15	300	ECL RAIL 11 pi -A
ECL RAIL 11 pi -A	300	15	47	48	15	300	ECL RAIL 11 pi -A
ECL RAIL 11 pi -A	300	15	49	50	15	300	ECL RAIL 11 pi -A
ECL RAIL 11 pi -A	300	15	51	52	15	300	ECL RAIL 11 pi -A
ECL RAIL 11 pi -A	300	15	53	54	15	300	ECL RAIL 11 pi -B
VENTILATEUR VE-2	250	15	55	56	15	300	ECL RAIL 11 pi -A
LIBRE/SPARE	100	15	57	58	15	300	ECL RAIL 11 pi -A
LIBRE/SPARE	100	15	59	60	15	300	ECL RAIL 8 pi
ESPACE/ESPACE			61	62			ESPACE/ESPACE
ESPACE/ESPACE			63	64			ESPACE/ESPACE
ESPACE/ESPACE			65	66			ESPACE/ESPACE

PANNEAU DE GRADATION PG-B DIMMING PANEL PG-B

DESCRIPTION	WATT	CIRC. No
ECL RAIL 11 pi - CIRCUIT A	300	25
ECL RAIL 11 pi - CIRCUIT A	300	27
ECL RAIL 11 pi - CIRCUIT A	300	29
ECL RAIL 11 pi - CIRCUIT A	300	31
ECL RAIL 11 pi - CIRCUIT B	300	33
ECL RAIL 11 pi - CIRCUIT A	300	35
ECL RAIL 11 pi - CIRCUIT A	300	37
ECL RAIL 11 pi - CIRCUIT A	300	39
ECL RAIL 11 pi - CIRCUIT A	300	41
ECL RAIL 11 pi - CIRCUIT B	300	43
ECL RAIL 11 pi - CIRCUIT A	100	45
ECL RAIL 11 pi - CIRCUIT A	300	47
ECL RAIL 11 pi - CIRCUIT A	300	49
ECL RAIL 11 pi - CIRCUIT A	300	51
ECL RAIL 11 pi - CIRCUIT A	300	53
ECL RAIL 11 pi - CIRCUIT B	300	55
ECL RAIL 11 pi - CIRCUIT A	300	57
ECL RAIL 11 pi - CIRCUIT A	300	59
ECL RAIL 11 pi - CIRCUIT A	300	61
ECL RAIL 11 pi - CIRCUIT B	300	63
ECL RAIL 11 pi - CIRCUIT A	300	65
ECL RAIL 11 pi - CIRCUIT A	300	67

PANNEAU/PANEL UA 212 000 1
 120/240 VOLTS, 1%, 3F
 CHARGE RACCORDEE / CONNECTED LOAD: 15 kW RECESSED/ENCASTRÉ SURFACE/SURFACE
 CAPACITÉ DES BARRES: 200 AMPS

DESCRIPTION	WATT	A	No	No	A	WATT	DESCRIPTION
POMPES EXIST. EXIST. PUMPS	3000	15	1	2	15	120	ÉCLAIRAGE-ÉTAGE
POMPES PS-1	1440	15	3	4	15	120	ÉCLAIRAGE-RDC
POMPES PS-1	1440	15	5	6	15	120	CHAUFFANT
POMPES PS-1	1440	15	7	8	15	120	LIBRE/SPARE
CHAUFFAGE HEATER	3000	15	9	10	15	120	LIBRE/SPARE
PAN UB	8000	60	13	14	15	150	PAD - 9 CHAUFFANT
CONTROL POMPES PS-1	600	15	17	18			ESPACE/ESPACE
ESPACE/ESPACE			19	20			ESPACE/ESPACE
ESPACE/ESPACE			21	22			ESPACE/ESPACE
ESPACE/ESPACE			23	24			ESPACE/ESPACE
ESPACE/ESPACE			25	26			ESPACE/ESPACE
ESPACE/ESPACE			27	28			ESPACE/ESPACE
ESPACE/ESPACE			29	30			ESPACE/ESPACE

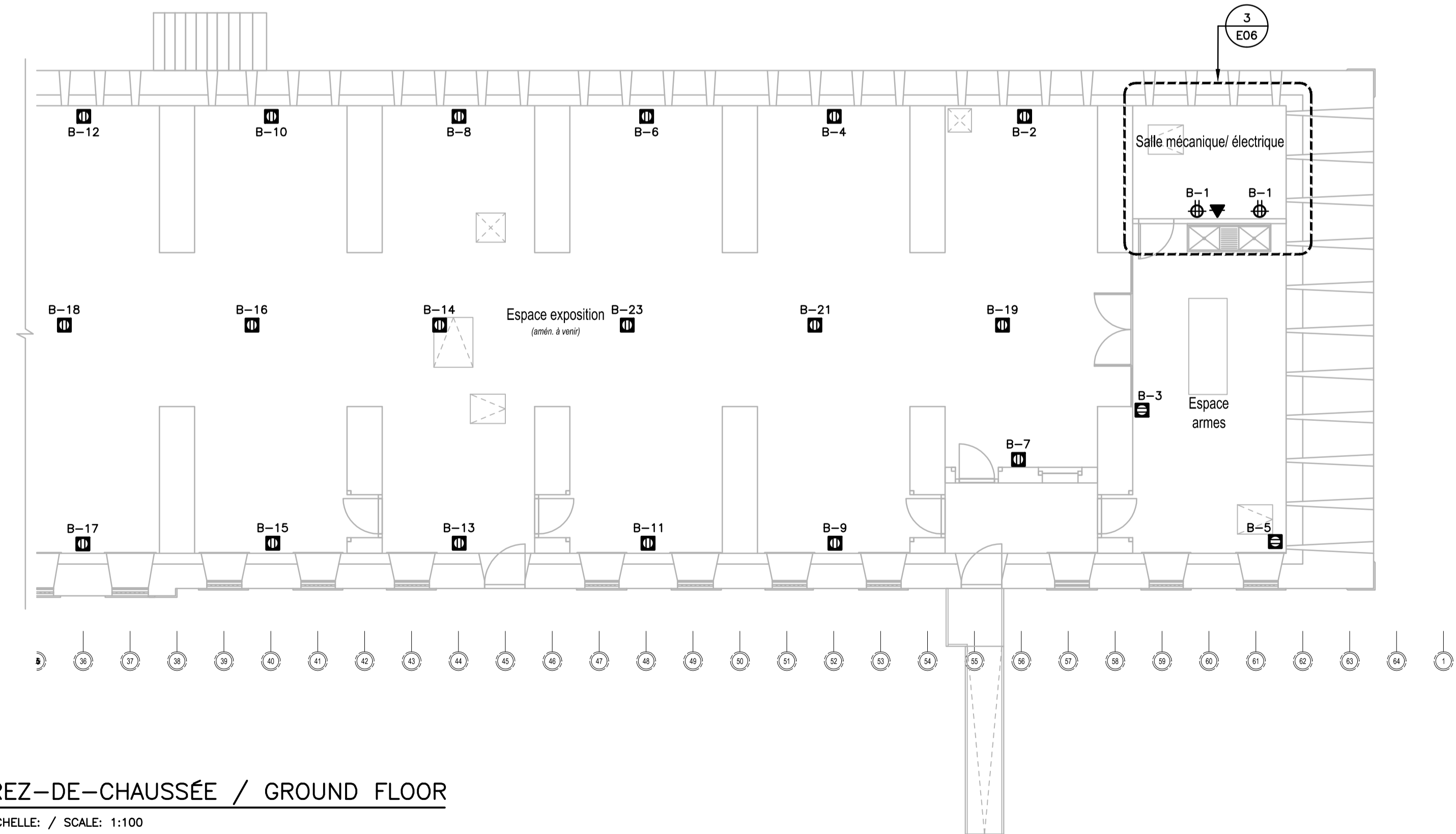
PANNEAU/PANEL UB 212 000 2
 120/240 VOLTS, 1%, 3F
 CHARGE RACCORDEE / CONNECTED LOAD: 8 kW RECESSED/ENCASTRÉ SURFACE/SURFACE
 CAPACITÉ DES BARRES: 100 AMPS

DESCRIPTION	WATT	A	No	No	A	WATT	DESCRIPTION
POMPES PS-2	1440	15	1	2	15	120	ÉCLAIRAGE-ÉTAGE
POMPES PS-2	1440	15	3	4	15	120	ÉCLAIRAGE-ÉTAGE
CHAUFFAGE	3000	15	5	6	15	120	LIBRE/SPARE
CONTROL POMPES PS-2	600	15	9	10	15	120	LIBRE/SPARE
ESPACE/ESPACE			11	12	15	120	LIBRE/SPARE
ESPACE/ESPACE			13	14			ESPACE/ESPACE
ESPACE/ESPACE			15	16			ESPACE/ESPACE
ESPACE/ESPACE			17	18			ESPACE/ESPACE
ESPACE/ESPACE			19	20			ESPACE/ESPACE
ESPACE/ESPACE			21	22			ESPACE/ESPACE
ESPACE/ESPACE			23	24			ESPACE/ESPACE

1 REZ-DE-CHAUSSÉE / GROUND FLOOR
 E04 ÉCHELLE: / SCALE: 1:100

NOTES :

- BOITE DE JONCTION ET RACCORDEMENT D'UNE BANDE LUMINEUSE PAR ENTREPRENEUR ÉLECTRICIEN / JUNCTION BOX AND CONNECTION OF A LIGHT STRIP BY ELECTRICAL CONTRACTOR.
- RACCORDEMENT DIRECT DU TRANSFORMATEUR DE CONTRÔLE; 2 DISTRIBUTEURS À SAVON, 2 ROBINETS AUTOMATIQUES / CONTROL TRANSFORMER CONNECTION FOR 2 AUTOMATIC SOAP DISPENSER & 2 AUTOMATIC WATER FAUCET.
- RACCORDEMENT DIRECT DU TRANSFORMATEUR DE CONTRÔLE; 1 DISTRIBUTEUR À SAVON, 1 ROBINET AUTOMATIQUE / CONTROL TRANSFORMER CONNECTION FOR 1 AUTOMATIC SOAP DISPENSER & 1 AUTOMATIC WATER FAUCET.



2 REZ-DE-CHAUSSÉE / GROUND FLOOR
 E04 ÉCHELLE: / SCALE: 1:100

CES DOCUMENTS NE DOIVENT PAS ÊTRE UTILISÉS À DES FINS DE CONSTRUCTION (OU DE FABRICATION)/ THESE DOCUMENTS MUST NOT BE USED FOR CONSTRUCTION (OR FABRICATION).



00	POUR SOUMISSION / FOR TENDER	2019-06-18
----	------------------------------	------------

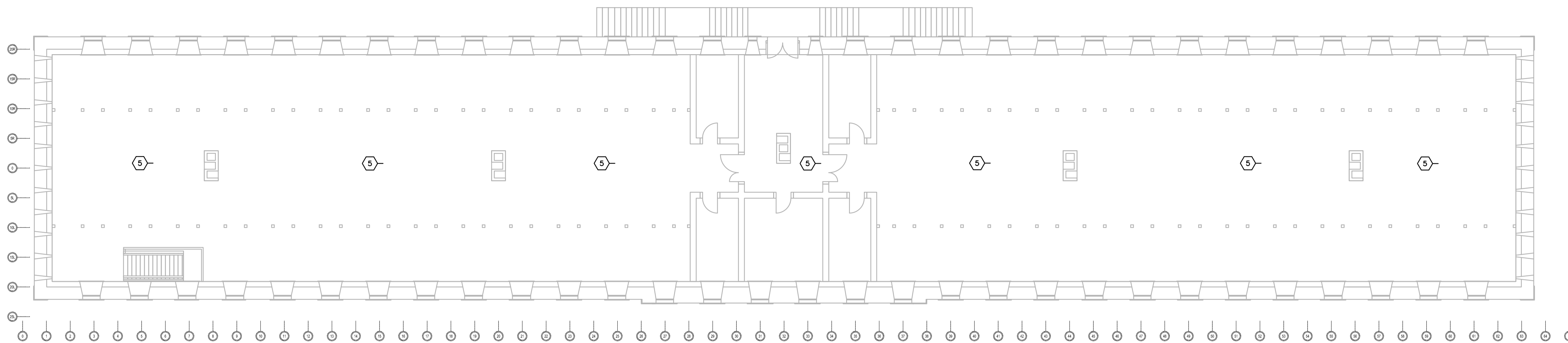
A no. du détail detail no.
 B no. de la feuille-où détail exigé sheet no. - where detail required
 C no. de la feuille-où détaillé sheet no. - where detailed

Projet **PARCS CANADA PARKS CANADA**
 1 61e Avenue,
 Ile-aux-Noix (QC) J1J 1G0
 PROJET D'AMÉNAGEMENT DE LA CASERNE - LOT 2
 MEN'S BARRACK
 PLANNING PROJECT - LOT 2

ÉLECTRICITÉ
 ELECTRICITY
 NOUVEL AMÉNAGEMENT
 SERVICES ÉLECTRIQUES
 NEW ELECTRIC SERVICES
 PLANNING

Conçu par M. BOUCHARD, ing. Designed by
 Dessiné par R. DUBÉ P. Drawn by
 Approuvé par M. BOUCHARD, ing. Approved by
 Soumission Gestionnaire de projet PC Ana Arbones PC Project Manager

No de projet/Project number 5P301-16-0002/004 APC-17-2727
 Norm du fichier File name APC-2727_COUVERTURE-ACCÈS
 No de plan ou dessin File name No feuille Sheet no E04/08



1 ÉTAGE / SECOND FLOOR
E05 ÉCHELLE: / SCALE: 1:125

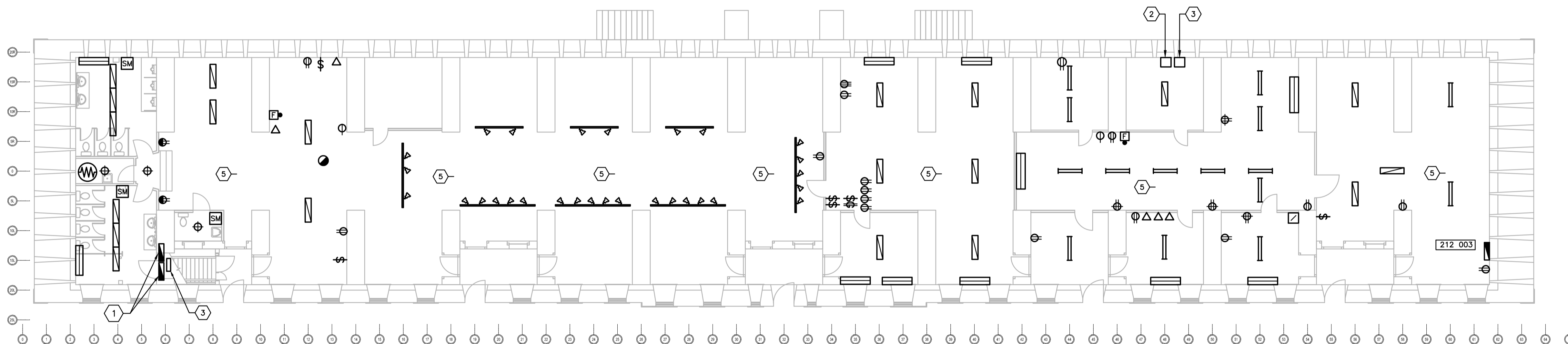
NOTES :

①- DEUX PANNEAUX EXISTANTS À ENLEVER /
- 212 000 2
- 212 000 1

②- ENTRÉE DE TÉLÉPHONE ET PANNEAUX DE RACCORDEMENT À ENLEVER /
TELEPHONE ENTRANCE AND PANELS TO BE REMOVED.

③- MODULES SIMPLEX (3) ET BOÎTE DE JONCTION À ENLEVER /
SIMPLEX MODULES (3) AND JUNCTION BOXES TO BE REMOVED.

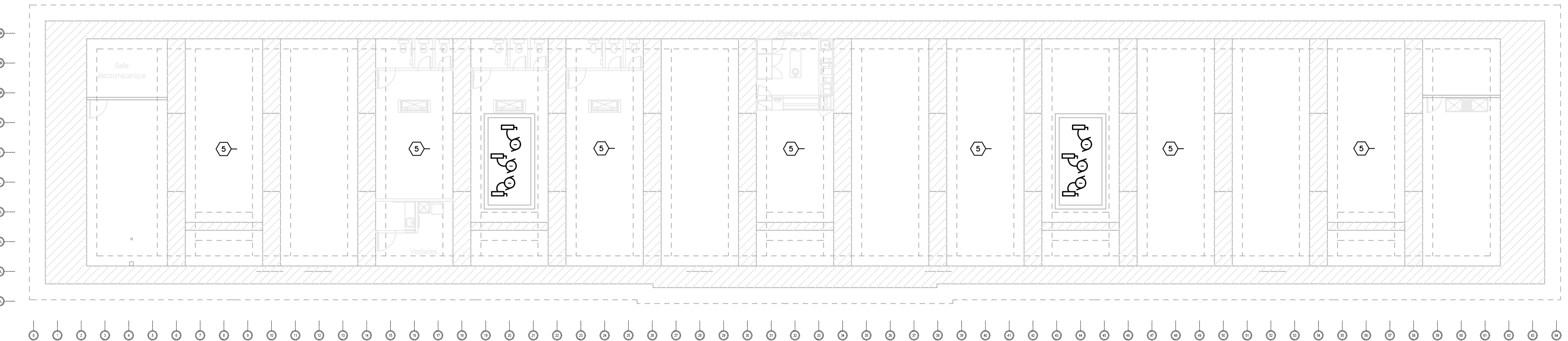
④- PANNEAU DE CONTRÔLE DES POMPES À RELOCALISER DANS LA SALLE MÉCANIQUE /
PUMP CONTROL PANEL TO BE RELOCATED TO NEW MECHANICAL ROOM.



2 REZ-DE-CHAUSSÉE / GROUND FLOOR
E05 ÉCHELLE: / SCALE: 1:125

NOTES :

⑤- ENLEVER TOUS LES CONDUCTEURS, CÂBLES, CONDUITS, BOÎTES ET SUPPORTS EXISTANTS DANS LE VIDE
SANITAIRE, LE REZ-DE-CHAUSSÉE, ET L'ÉTAGE. /
REMOVE ALL EXISTING CONDUCTORS, CABLES, CONDUITS, BOXES, FITTINGS, AND EXISTING MEDIA IN
CRAWL SPACE, GROUND FLOOR, AND SECOND FLOOR.



3 SOUS-SOL / BASEMENT FLOOR
E05 ÉCHELLE: / SCALE: 1:125

Parcs Canada / Parks Canada
Unité de gestion de la Mauricie et de l'Ouest du Québec / La Mauricie and Western Quebec field unit

Canada

DES DOCUMENTS NE DOIVENT PAS ÊTRE UTILISÉS À DES FINS DE CONSTRUCTION (OU DE FABRICATION), / THESE DOCUMENTS MUST NOT BE USED FOR CONSTRUCTION (OR FABRICATION).

expert-conseil consultant
designer
ROBERT QUESNEL DESIGNER

expert-conseil consultant
wsp

expert-conseil consultant
RA
RIOPEL-ASSOCIÉS ARCHITECTES

sceaux stamps
INGÉNIEUR
Marie Blachard
40223
2019-06-17

00	POUR SOUMISSION / FOR TENDER	2019-06-18
révisions / revisions		date

A no. du détail detail no.
B no. de la feuille-où détail exigé sheet no. - where detail required
C no. de la feuille-où détaillé sheet no. - where detailed

Projet **PARCS CANADA / PARKS CANADA**
1 61e Avenue,
Ile-aux-Noix (QC) J1J 1G0
PROJET D'AMÉNAGEMENT DE LA CASERNE - LOT 2
MEN'S BARRACK PLANNING PROJECT - LOT 2

Dessin **ÉLECTRICITÉ / ELECTRICITY**
DÉMOLITION
ÉCLAIRAGE ET SERVICES
LIGHTING ET SERVICES
DEMOLITION

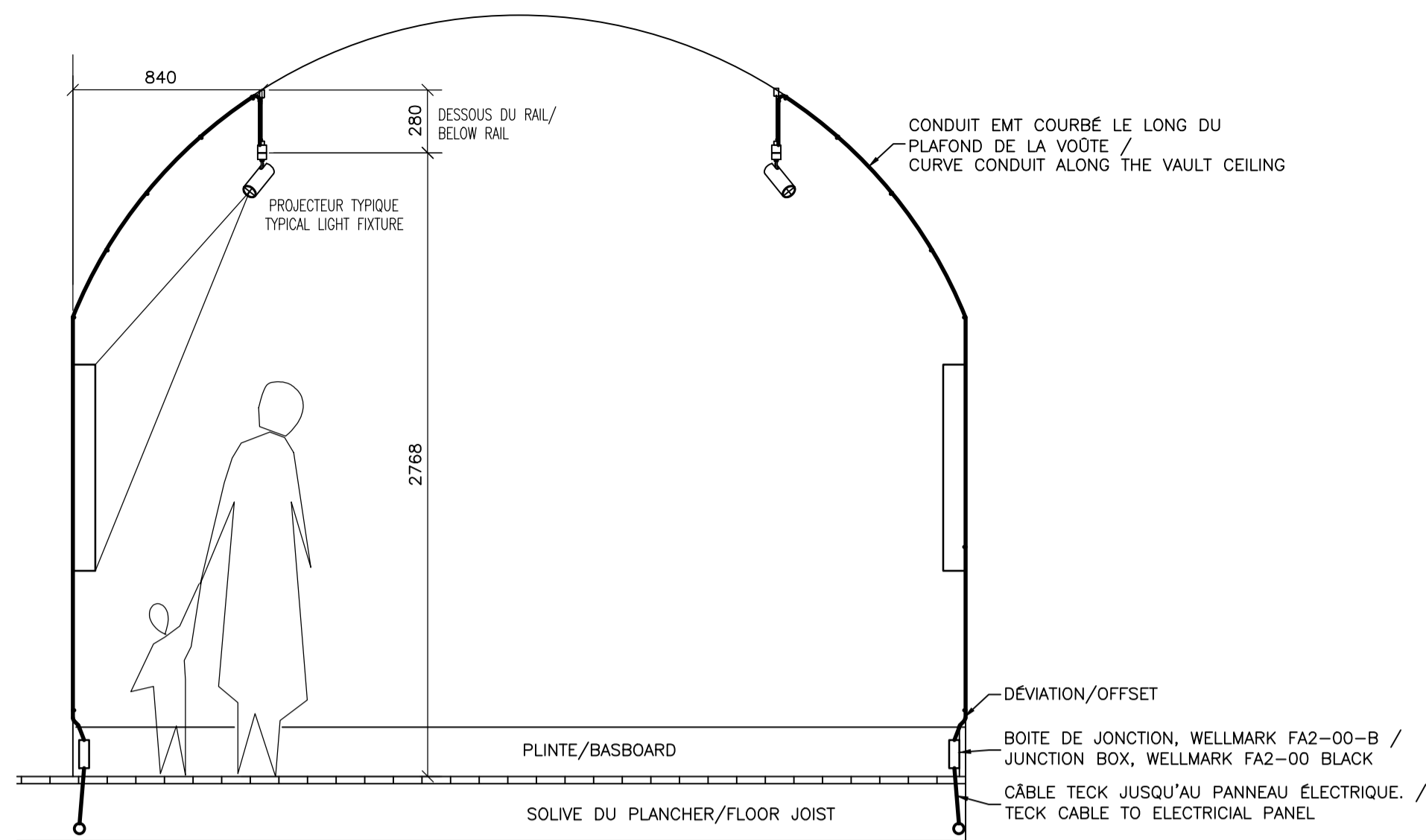
Conçu par M. BOUCHARD, ing. / Designed by M. BOUCHARD, ing. / 2017-12 / Date

Dessiné par R. DUBÉ P. / Drawn by R. DUBÉ P. / 2017-12 / Date

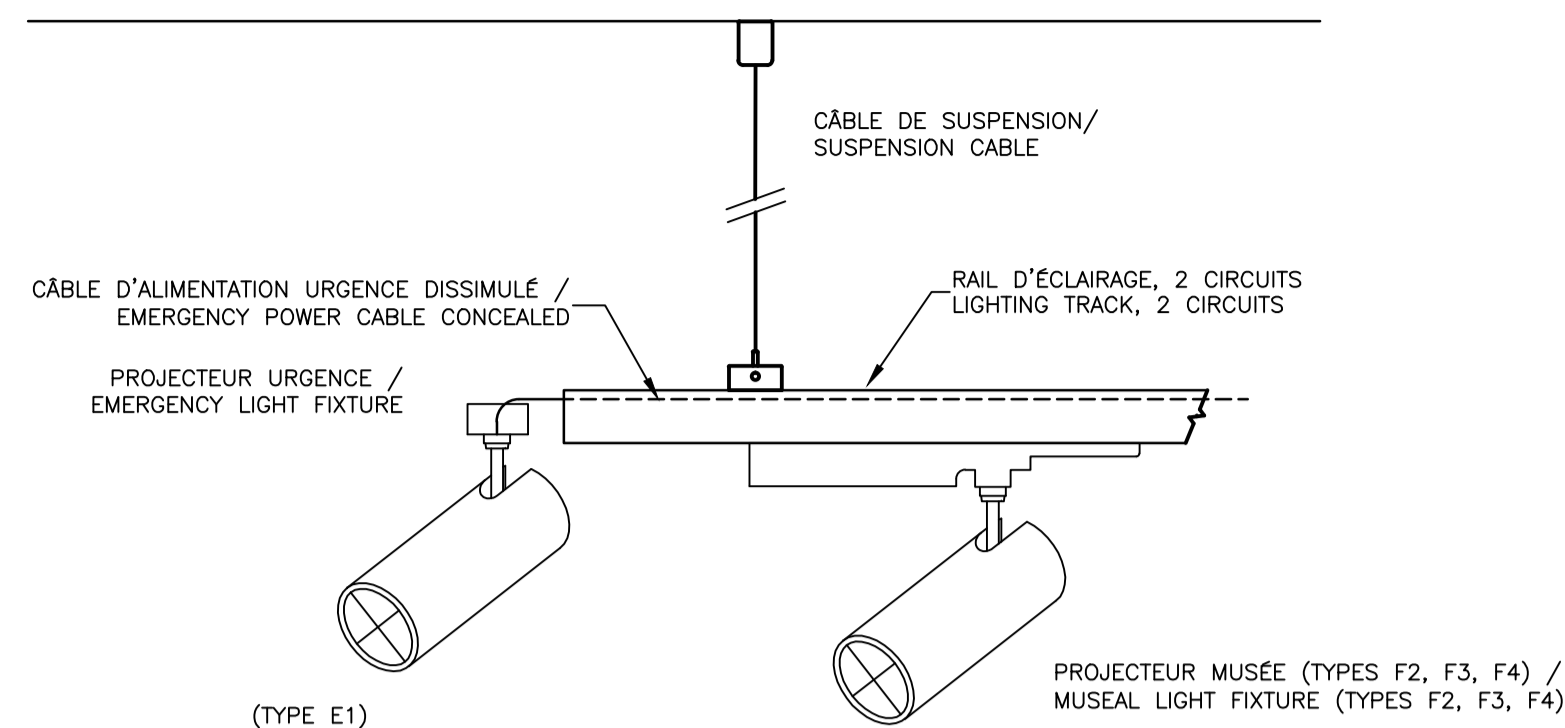
Approuvé par M. BOUCHARD, ing. / Approved by M. BOUCHARD, ing. / 2017-12 / Date

Soumission / Gestionnaire de projet PC
Tender / Ana Arbones PC Project Manager

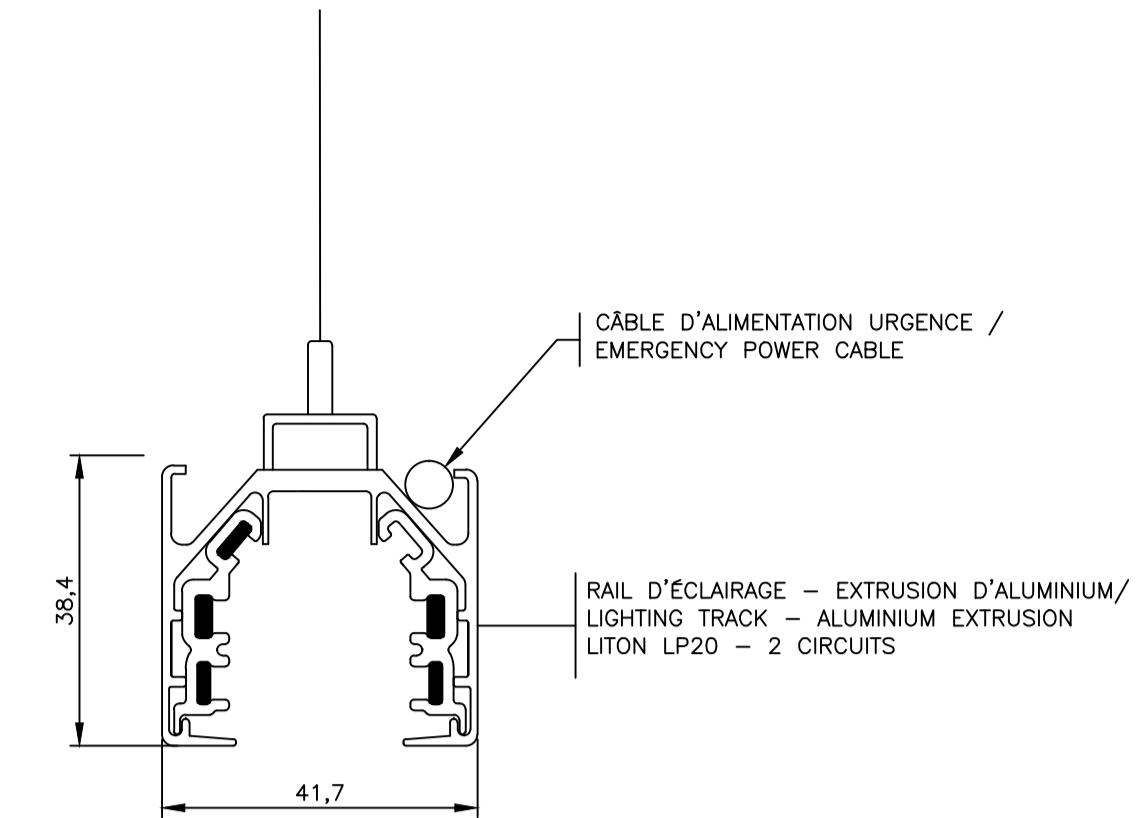
No de projet / Project number 5P301-16-0002/004 PC	No de projet / Project number APC-17-2727 Client
Norm du fichier / File name APC-2727_COUVERTURE-ACCÈS	No de classement / No of sheet E05/08



1 ÉCLAIRAGE – VUE EN ÉLEVATION D'UNE VOÛTE TYPIQUE / LIGHTING – ELEVATION VIEW OF A TYPICAL VAULT
E06 ÉCHELLE: / SCALE: 1:25



6 RAIL ET PROJECTEURS
E06 ÉCHELLE: / SCALE: 1:5



5 SUSPENSION TYPIQUE D'UN RAIL
E06 ÉCHELLE: / SCALE: 1:1

NOTES :

- 1- PANNEAU EXISTANT DE CONTRÔLE DES POMPES RELOCALISÉ / EXISTING PUMP CONTROL PANEL RELOCATED.
- 2- CÂBLE CHAUFFANT PAR ENTREPRENEUR ÉLECTRICIEN / HEATING CABLE BY ELECTRICAL CONTRACTOR
- 3- CONTRÔLEUR ET SONDE DU CÂBLE CHAUFFANT / HEAT TRACE CONTROLLER AND PROBE
- 4- CABINET DE TÉLÉCOMMUNICATION. / TELECOMMUNICATION RACK
- 5- PANNEAU DE CONTRÔLE DES POMPES PS-1 / PUMP CONTROL PANEL PS-1.
- 6- PANNEAU DE CONTRÔLE DES POMPES PS-2 / PUMP CONTROL PANEL PS-2.

POMPES PS-1 ET PS-2:

POUR CHACUNE DES POMPES DUPLEX, L'ENTREPRENEUR ÉLECTRICIEN DOIT FAIRE LES RACCORDEMENTS DU PANNEAU DE CONTRÔLE, DES DEUX POMPES, DES TROIS FLOTTES DE NIVEAU DANS LE BASSIN ET LA MISE À LA TERRE DES POMPES ET DU PANNEAU.

- LES CONDUCTEURS DE LONGUEUR SUFFISANTE SONT FOURNIS AVEC LES POMPES.
- FOURNIR DEUX CONDUITS EN PVC POUR LES CONDUCTEURS D'ALIMENTATION ET LES FLOTTES DE NIVEAU.
- FOURNIR LES INTERRUPTEURS DE SÉCURITÉ MONTRÉS AU PLAN PROCHE DE LA POMPE DANS LE VIDE SANITAIRE À CÔTÉ DU BASSIN. ÉTANCHE, LES POMPES DUPLEX SONT INSTALLÉES DANS LE BASSIN.
- LES PERCEMENTS DU BASSIN SONT FAITS PAR L'ENTREPRENEUR EN PLOMBERIE.
- FOURNIR DES RACCORDS APPROUVÉS ÉTANCHES ANTIDÉFLAGRANTS AUX POMPES ET À LA PAROI DU BASSIN.

FOR EACH DUPLEX PUMPS, THE ELECTRICAL CONTRACTOR MUST CONNECTED THE CONTROL PANEL, TWO PUMPS, THREE FLOATS IN THE BASIN AND THE GROUNDING OF THE PUMPS, AND PANEL.

- THE CONDUCTORS OF SUFFICIENT LENGTH ARE PROVIDED WITH THE PUMPS.
- PROVIDE TWO PVC CONDUITS, ONE FOR THE PUMPS FEEDERS & ONE FOR THE FLOATS.
- PROVIDE THE SAFETY SWITCHES SHOWN TO THE PLAN NEAR THE PUMPS IN THE BASEMENT NEAR THE BASIN, THE DUPLEX PUMPS ARE INSTALLED IN THE BASIN.
- THE PIERCING OF THE BASIN IS MADE BY THE PLUMBING CONTRACTOR.
- PROVIDE APPROVED SEALITE & EXPLOSION PROOF CONNECTORS TO THE PUMPS AND THROUGH THE WALL OF THE BASIN.

CÂBLE CHAUFFANT / HEATING CABLE:

CÂBLE CHAUFFANT FOURNI ET INSTALLÉ PAR L'ENTREPRENEUR ÉLECTRICIEN LE LONG DU CONDUIT D'ALIMENTATION D'EAU POUR ÉVITER LE GEL COMPRENANT : / HEATING CABLE PROVIDED AND INSTALLED BY THE ELECTRICAL CONTRACTOR ALONG THE WATER SUPPLY LINE TO AVOID FREEZING :

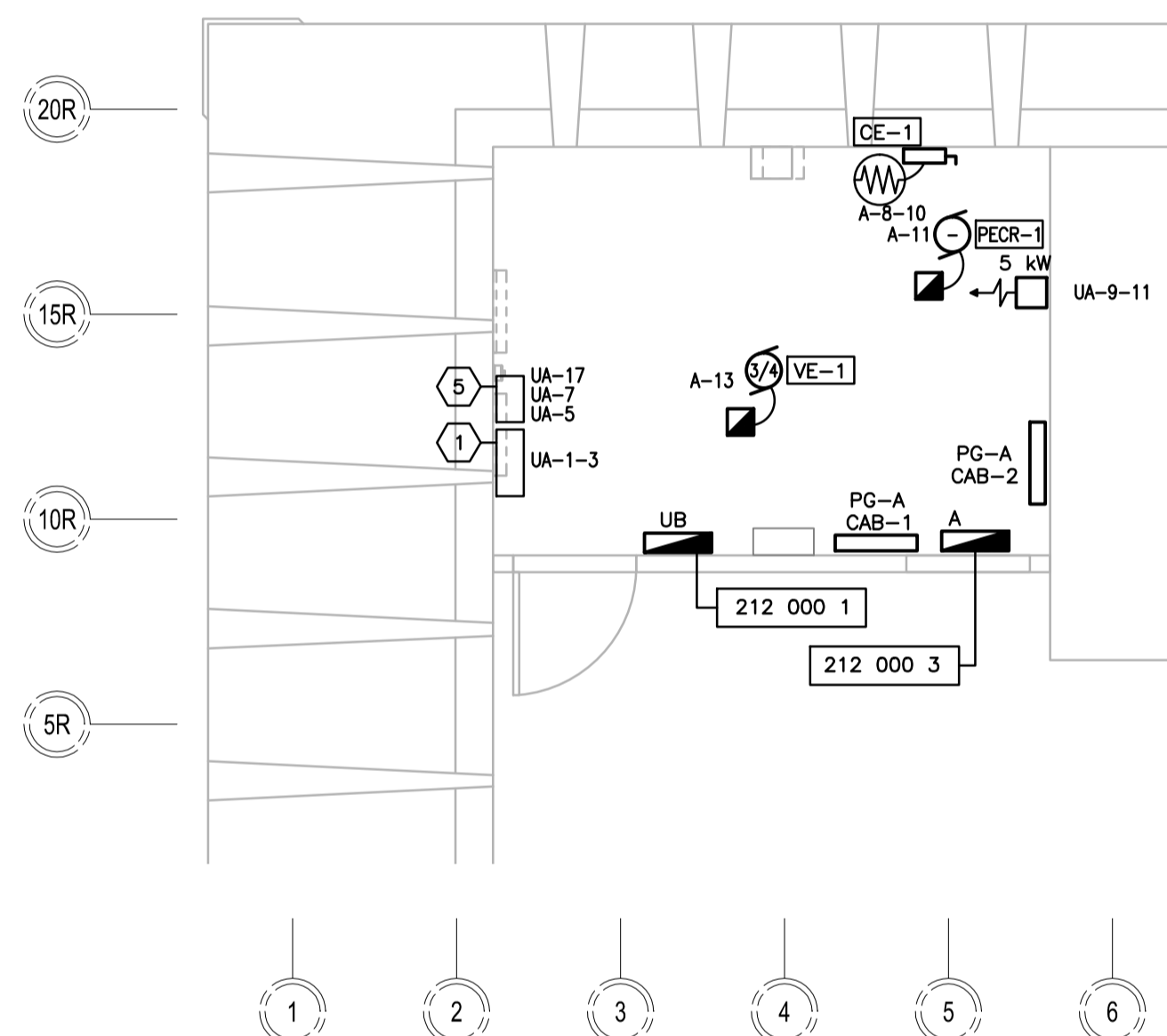
- CÂBLE AUTORÉGULANT TEL QUE FABRIQUÉ PAR RAYCHEM TYPE 5XL2-CR / AUTOREGULATED HEATING CABLE AS PER RAYCHEM MANUFACTURER : TYPE 5XL1-CT
- PUISSANCE / OUTPUT WATTAGE : 5,6 W/pi
- TENSION / VOLTAGE : 120 V.
- ENSEMBLE DE RACCORDEMENT ET TERMINAISON / CONNECTION KIT : RAYCLIC-SB-04
- ATTACHES DU CÂBLE / CABLE ATTACH : GT-66
- ÉTIQUETTE D'IDENTIFICATION (4) / WARNING STICKER (4) : ETL
- SONDE DE TEMPÉRATURE AVEC CÂBLE ET ARMURE FLEXIBLE EN ACIER INOXYDABLE / TEMPERATURE SENSOR C/W BREADED FLEXIBLE INOX CÂBLE : RTD -76F À 400F
- CONTRÔLEUR RAYCHEM MUNI CIRCUIT DDFT 30A-2P EMR / RAYCHEM CONTROLLER WITH GFI CIRCUIT 30A-2P EMR, : C910-485

INSTALLATION ET RACCORDEMENT / INSTALLATION ET CONNECTION

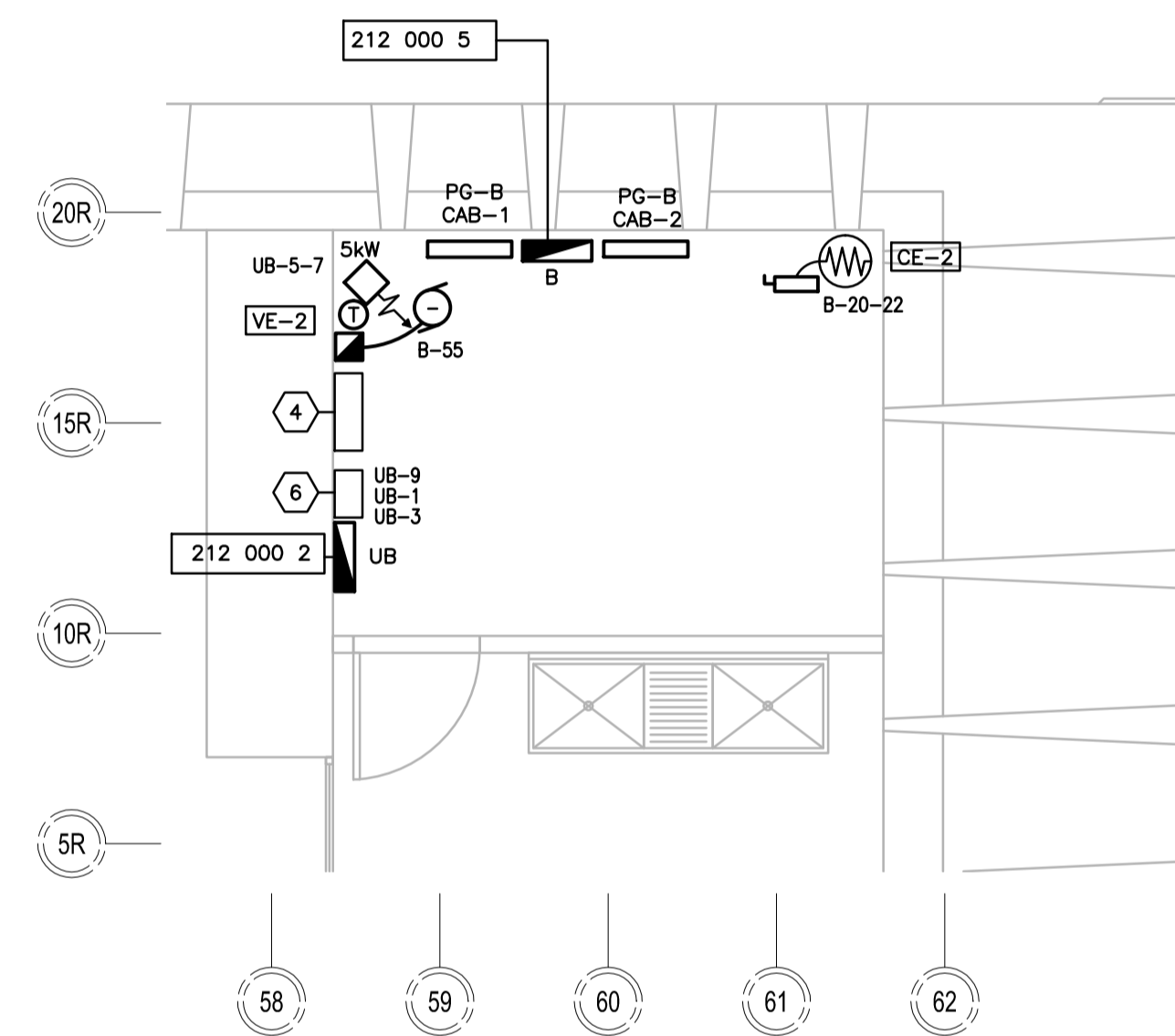
LE CÂBLE, LA SONDE ET LE CONTRÔLEUR DOIVENT ÊTRE INSTALLÉS ET RACCORDES SELON LES RECOMMANDATIONS DU FABRICANT, PAR L'ENTREPRENEUR ÉLECTRICIEN. L'ISOLATION THERMIQUE EST FAITE PAR ENTREPRENEUR DE LA TUYAUTERIE. / THE CABLE, SENSOR AND CONTROLLER MUST BE INSTALLED AND CONNECTED ACCORDING TO THE MANUFACTURER'S RECOMMENDATIONS BY THE ELECTRICAL CONTRACTOR, THERMAL INSULATION IS MADE BY MECHANICAL CONTRACTOR.

- CONDUIT EN ACIER CÉDULE 40, DIAMÈTRE : 150 mm;
- ISOLATION THERMIQUE DU CONDUIT : 2 PO FIBRE MINÉRALE.

FOURNIR UN DISJONCTEUR 20A-2P POUR CHACUN DES CONTRÔLEURS.

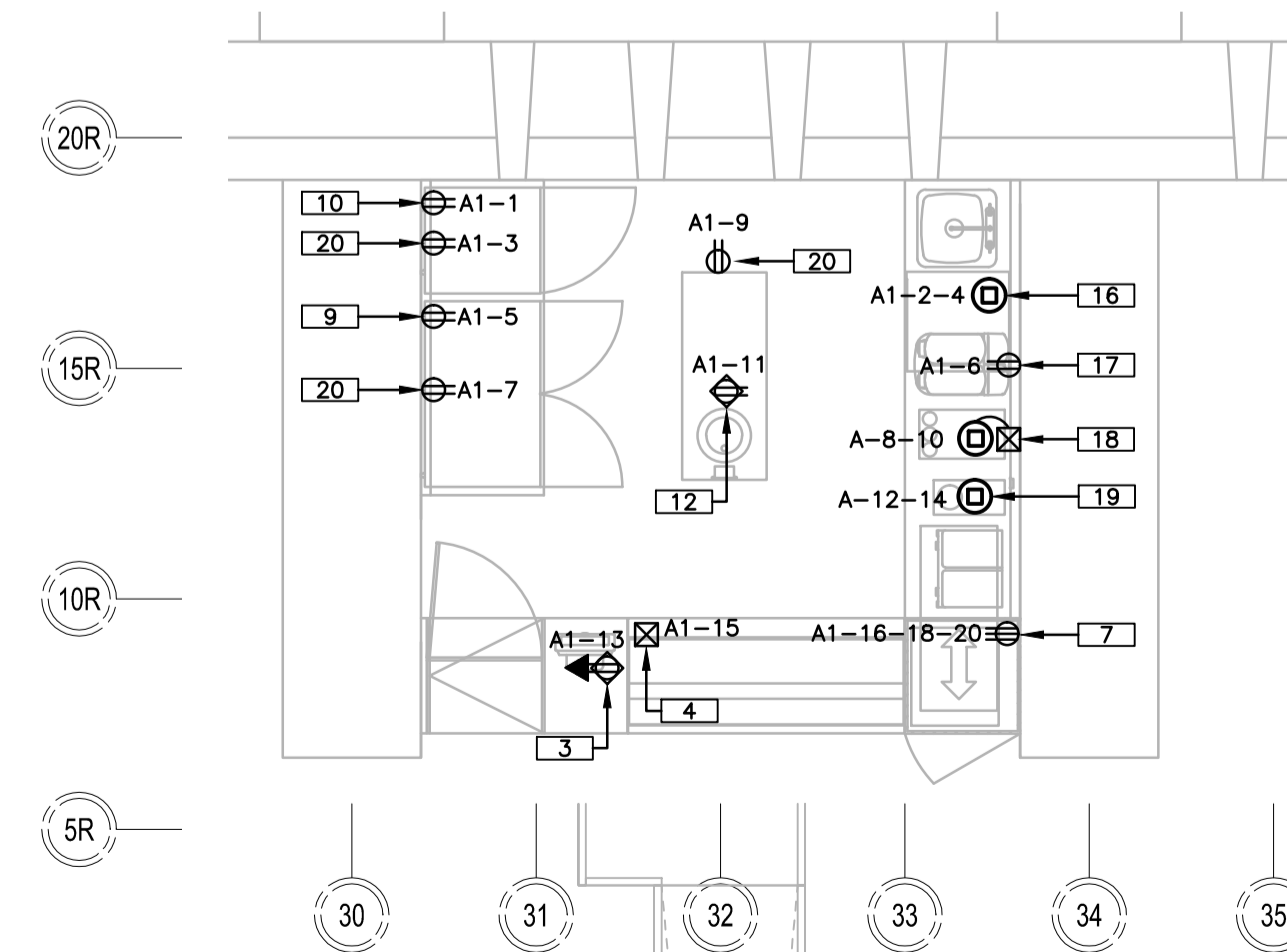


2 SALLE MÉCANIQUE/ÉLECTRIQUE / MECHANICAL/ELECTRICAL ROOM
E06 ÉCHELLE: / SCALE: 1:50



3 SALLE MÉCANIQUE/ÉLECTRIQUE / MECHANICAL/ELECTRICAL ROOM
E06 ÉCHELLE: / SCALE: 1:50

ÉQUIPEMENTS DE CUISINE / KITCHEN EQUIPMENTS						
No	ÉQUIPEMENT / EQUIPMENT	H.M. M.H.	PRISE PLUG	I (A) RLA (A)	TENSION VOLTAGE	KW
10	CONGÉLATEUR / FREEZER	610	5-15R	5	120	
9	RÉFRIGÉRATEUR / FRIDGE	610	5-15R	3	120	
7	GRILLOIR PANINI / PANINI GRILL - 3000 W	1143	6-20R	15.7	208/3ph	3
16	LAVE-VERRE / GLASS WASHER	457	RD / DC	30.5	120/208	4.9
17	BARBOTINE / SMOOTHIES	610	5-15R	12	120	
18	ESPRESSO / ESPRESSO COFFEE - 6200 WATTS	610	BJ / JB	30	208	6.2
19	CAFETIÈRE / COFFEE - 3550 W	610	L14-20R	15	120/208	3.55
4	VITRINE RÉFRIGÉRÉE / REFRIGERATED DISPLAY	356	RD / DC	13	120	
12	RÉCHAUD À SOUPE / SOUP WARMER	610	5-20R	6.7	120	
3	CAISSE / CASH REGISTRER	610	5-15R	1	120	
11	PRISE DE SERVICE / UTILITY PLUG	VAR.	5-20R		120	



4 EXTRAIT ESPACE CAFÉ / COFFEE KITCHENETTE DETAIL
E06 ÉCHELLE: / SCALE: 1:50

Parks Canada / Parcs Canada
Unité de gestion de la Mauricie et de l'Ouest du Québec / La Mauricie and Western Quebec field unit

Canada

CES DOCUMENTS NE DOIVENT PAS ÊTRE UTILISÉS À DES FINS DE CONSTRUCTION (OU DE FABRICATION), / THESE DOCUMENTS MUST NOT BE USED FOR CONSTRUCTION (OR FABRICATION).

expert-conseil consultant / designer
designer
ROBERT QUESNEL DESIGNER

expert-conseil consultant / wsp
wsp

expert-conseil consultant / RA
RIOPPEL-ASSOCIÉS ARCHITECTES

sceaux stamps
INGÉNIEUR
Marie Blanchard
40223
2019-06-17

00	POUR SOUMISSION / FOR TENDER	2019-06-18
révisions / revisions		date

A no. du détail detail no.
B no. de la feuille-où détail exigé sheet no. - where detail required
C no. de la feuille-où détaillé sheet no. - where detailed

Projet / Project
PARCS CANADA / PARKS CANADA
1 61e Avenue,
11e-aux-Noix (QC) J1J 1G0

PROJET D'AMÉNAGEMENT DE LA CASERNE - LOT 2 / MEN'S BARRACK PLANNING PROJECT - LOT 2

Dessin / Drawing
ÉLECTRICITÉ / ELECTRICITY
DÉTAILS ET PANNEAUX / DETAILS AND PANELS

Conçu par / Designed by
M. BOUCHARD, ing. / 2017-12 / Date

Dessiné par / Drawn by
R. DUBÉ P. / 2017-12 / Date

Approuvé par / Approved by
M. BOUCHARD, ing. / 2017-12 / Date

Soumission / Gestionnaire de projet PC / Tender / Ana Arbones / PC Project Manager

No de projet/Project number / No de projet/Project number
5P301-16-0002/004 / APC-17-2727

Nom du fichier / File name / No de classement / Client
APC-2727_COUVERTURE-ACCÈS / Client

No de plan ou dessin / File name / No feuille / Sheet no
E06/08

CE DOCUMENTS NE DOIVENT PAS ÊTRE UTILISÉS À DES FINS DE CONSTRUCTION (OU DE FABRICATION), / THESE DOCUMENTS MUST NOT BE USED FOR CONSTRUCTION (OR FABRICATION).

expert-conseil consultant

 ROBERT QUESNEL DESIGNER

expert-conseil consultant


expert-conseil consultant

 RIOPEL+ASSOCIÉS ARCHITECTES

sceaux stamps

 2019-06-17

OO POUR SOUMISSION / FOR TENDER 2019-06-18

révisions revisions

A	B	C
---	---	---

A no. du détail detail no.
 B no. de la feuille-où détail exigé sheet no. - where detail required
 C no. de la feuille-où détaillé sheet no. - where detailed

Projet Project
**PARCS CANADA
 PARKS CANADA**
 1 61e Avenue,
 Ile-aux-Noix (QC) J1J 1G0

PROJET D'AMÉNAGEMENT DE LA CASERNE - LOT 2
 MEN'S BARRACK
 PLANNING PROJECT - LOT 2

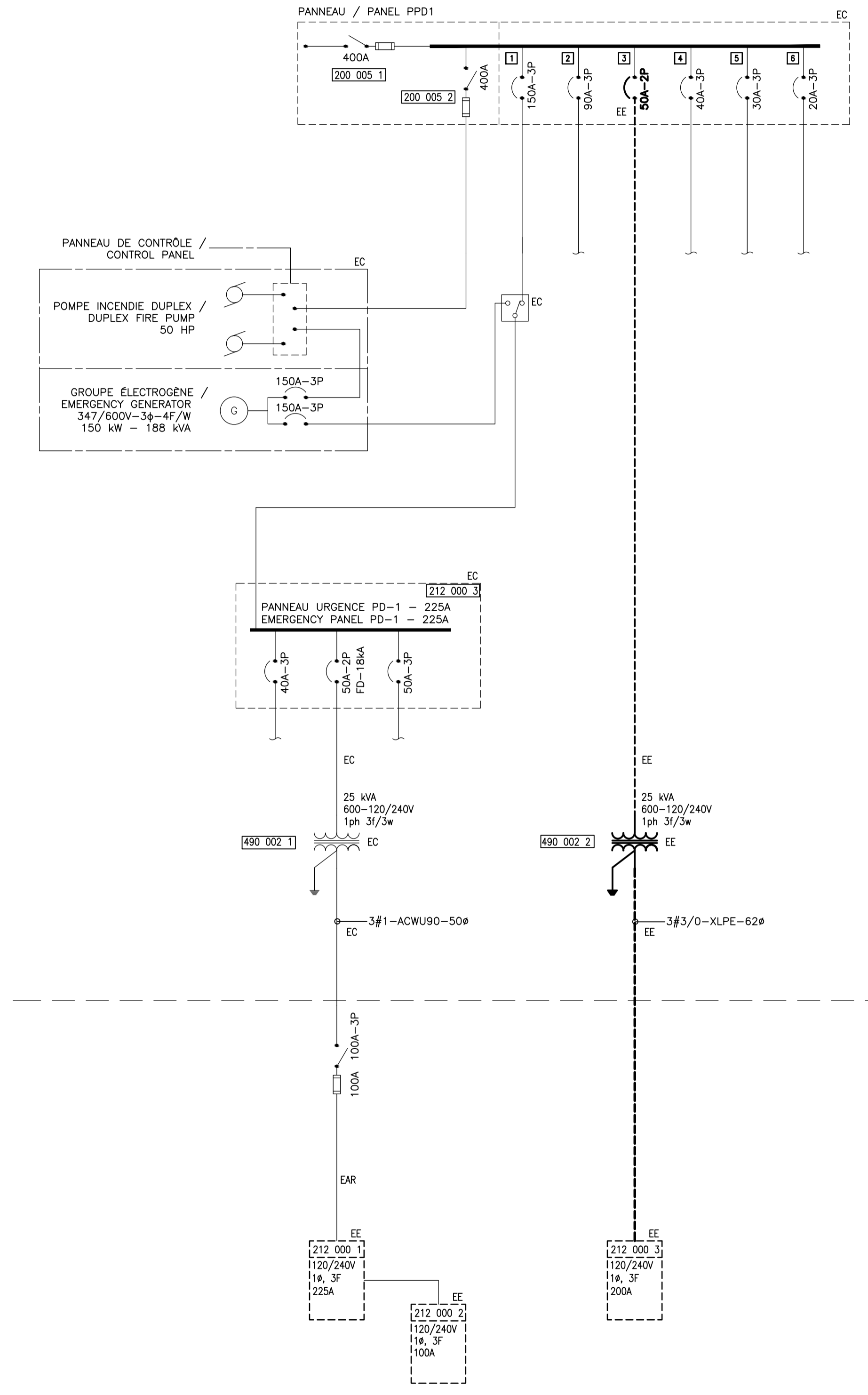
Dessin Drawing
**ÉLECTRICITÉ
 ELECTRICITY**
**SCHÉMAS
 DISTRIBUTION ÉLECTRIQUE
 ELECTRIC DISTRIBUTION DIAGRAMM**

Conçu par M. BOUCHARD, ing.	Designed by 2017-12 Date
Dessiné par R. DUBÉ P.	Drawn by 2017-12 Date
Approuvé par M. BOUCHARD, ing.	Approved by 2017-12 Date
Soumission Tender	Gestionnaire de projet PC Ana Arbones PC Project Manager
No de projet/Project number 5P301-16-0002/004	No de projet/Project number APC-17-2727
Norm du fichier APC-2727_COUVERTURE-ACCÈS	No de classement File no
No de plan ou dessin E07/08	No feuille Sheet no

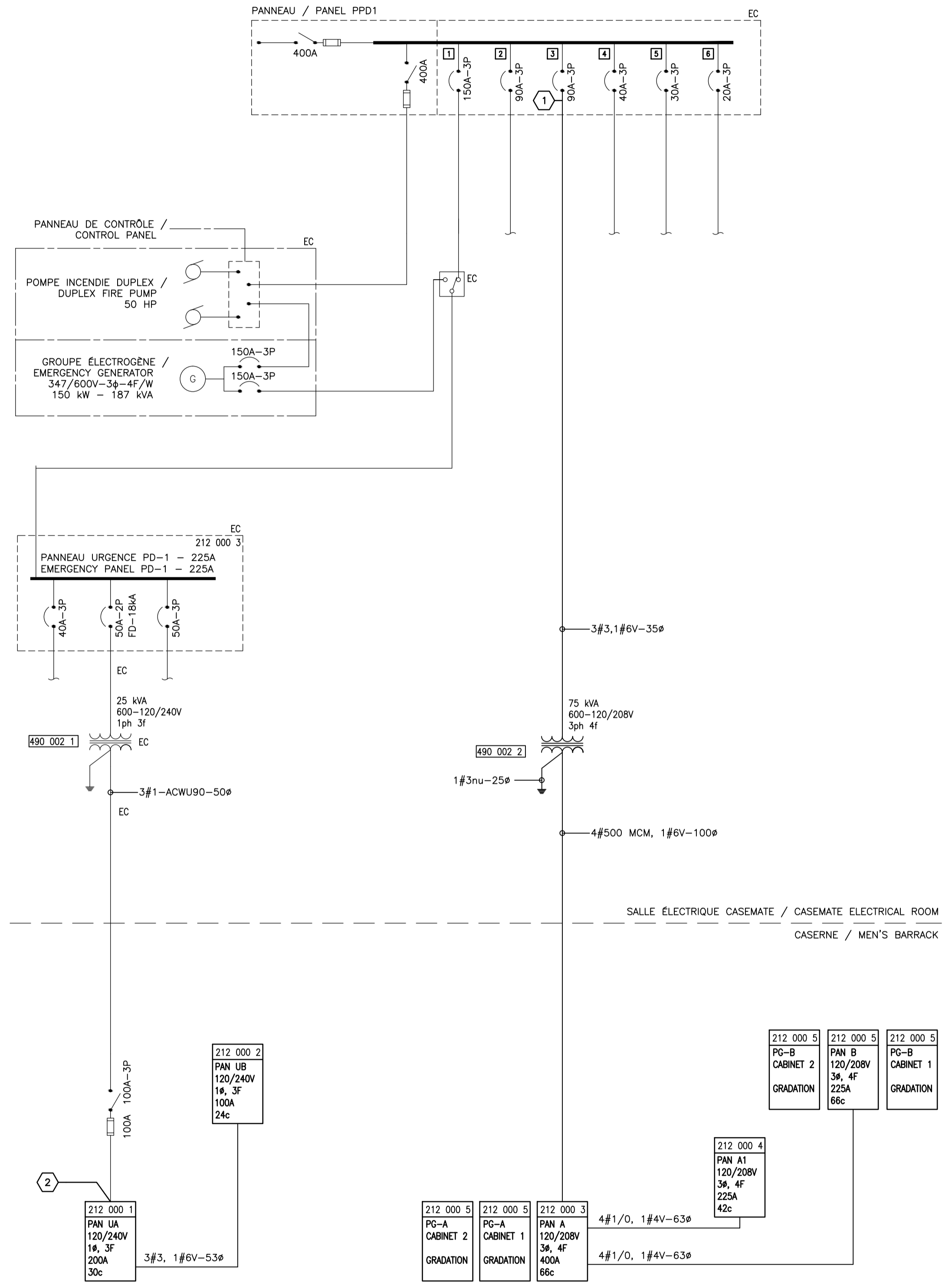
NOTES :

1- NOUVEAU DISJONCTEUR 90A-3P, 35 KA / NEW BREAKER 90A-3P, 35 KA.

2- CIRCUIT EXISTANT RELOCALISÉ À L'EMPLACEMENT DU PANNEAU UA



1
 E07
 SCHÉMA DE LA DISTRIBUTION EXISTANTE
 EXISTING ELECTRICAL DIAGRAMM
 ÉCHELLE / SCALE: AUCUNE / NONE



2
 E07
 SCHÉMA DE LA DISTRIBUTION - NOUVEAU
 NEW ELECTRICAL DIAGRAMM
 ÉCHELLE / SCALE: AUCUNE / NONE

PERCEMENTS / OPENING :

PERCEMENT PAR ENTREPRENEUR GÉNÉRAL POUR LA PRISE ENCASTRÉE DANS LE PLANCHER DU REZ-DE-CHAUSSEE. / FLOOR HOLE BY GENERAL CONTRACTOR FOR RECESSED PLUG IN GROUND FLOOR.

- 25 PERCEMENT TYPIQUE POUR CONDUIT D'ÉCLAIRAGE. / TYPICAL HOLE FOR LIGHTING CONDUIT.
- 28 PERCEMENT TYPIQUE POUR CONDUIT D'ALARME INCENDIE. / TYPICAL HOLE FOR FIRE ALARM CONDUIT.
- 28 COUPE AU TRAVERS LE MUR DE FONDATION PAR ENTREPRENEUR GÉNÉRAL POUR LE PASSAGE DES CÂBLES TECK DIM. 150x150mm / CUTTING THROUGH THE FOUNDATION WALL BY GENERAL CONTRACTOR FOR TECK CABLES, DIM 150x150mm
- 29 COUPE AU TRAVERS LE MUR DE FONDATION PAR ENTREPRENEUR GÉNÉRAL POUR LE PASSAGE DES CÂBLES TECK DIM. 150mm-Ø / CUTTING THROUGH THE FOUNDATION WALL BY GENERAL CONTRACTOR FOR TECK CABLES, DIM 150mm-Ø.
- 30 PERCEMENT PAR ENTREPRENEUR GÉNÉRAL POUR LE PASSAGE DES CÂBLES TECK, DIMENSION 100mm-Ø / CUTTING THROUGH THE FOUNDATION WALL BY GENERAL CONTRACTOR FOR TECK CABLES, DIMENSION: 100mm-Ø
- 31 OUVERTURE DANS LE MUR DE BÉTON 620mm X 212mm PAR ENTREPRENEUR GÉNÉRAL / OPENING IN THE CONCRETE WALL 620mm X 212mm BY GENERAL CONTRACTOR.

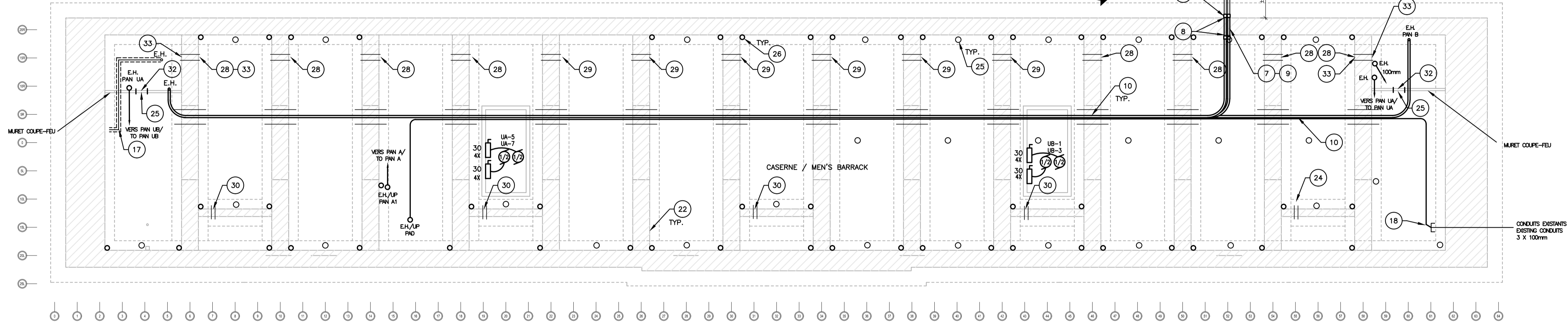
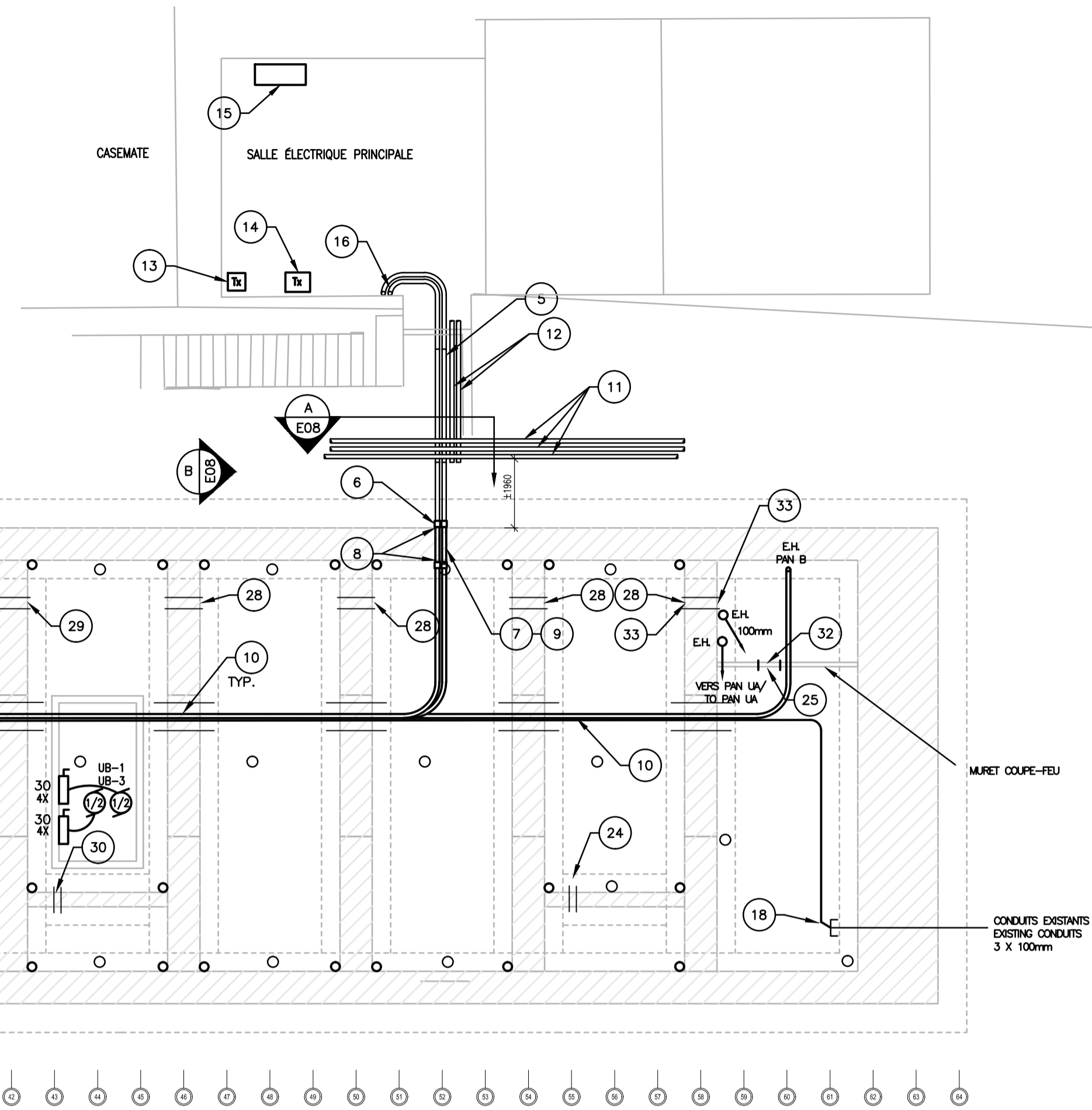
ENSEMBLE DE PROTECTION COUPE-FEU / FIRESTOP SYSTEM :

PAR ENTREPRENEUR ÉLECTRICIEN / BY ELECTRICAL CONTRACTOR

- ENSEMBLE DE PLAQUES À ORIFICES MULTIPLES COUPE-FEU DE 24po ET COUVERCLE DE PLAQUE: / CFS-SL GP FIRESTOP GANGPLATE :
 - HILTI CFS-SL GP ET CFS-SL-GP CAP
- 32 QUATRE (4) MANCHONS COUPE-FEU RAPIDE NO. / FOUR (4) FIRE STOP SLEEVE NO. :
 - HILTI CP 653 BA

INSTALLER LES DEUX PLAQUES DE CHAQUE CÔTÉ DU MUR DE BÉTON, LES MANCHONS SONT FIXÉS DANS LES PLAQUES SELON LES RECOMMANDATIONS DU FABRICANT. / INSTALL THE TWO GANGPLATES ON EACH SIDE OF THE CONCRETE WALL, THE SLEEVES ARE ATTACHED TO THE GANGPLATES IN ACCORDANCE WITH THE MANUFACTURER'S RECOMMENDATIONS.

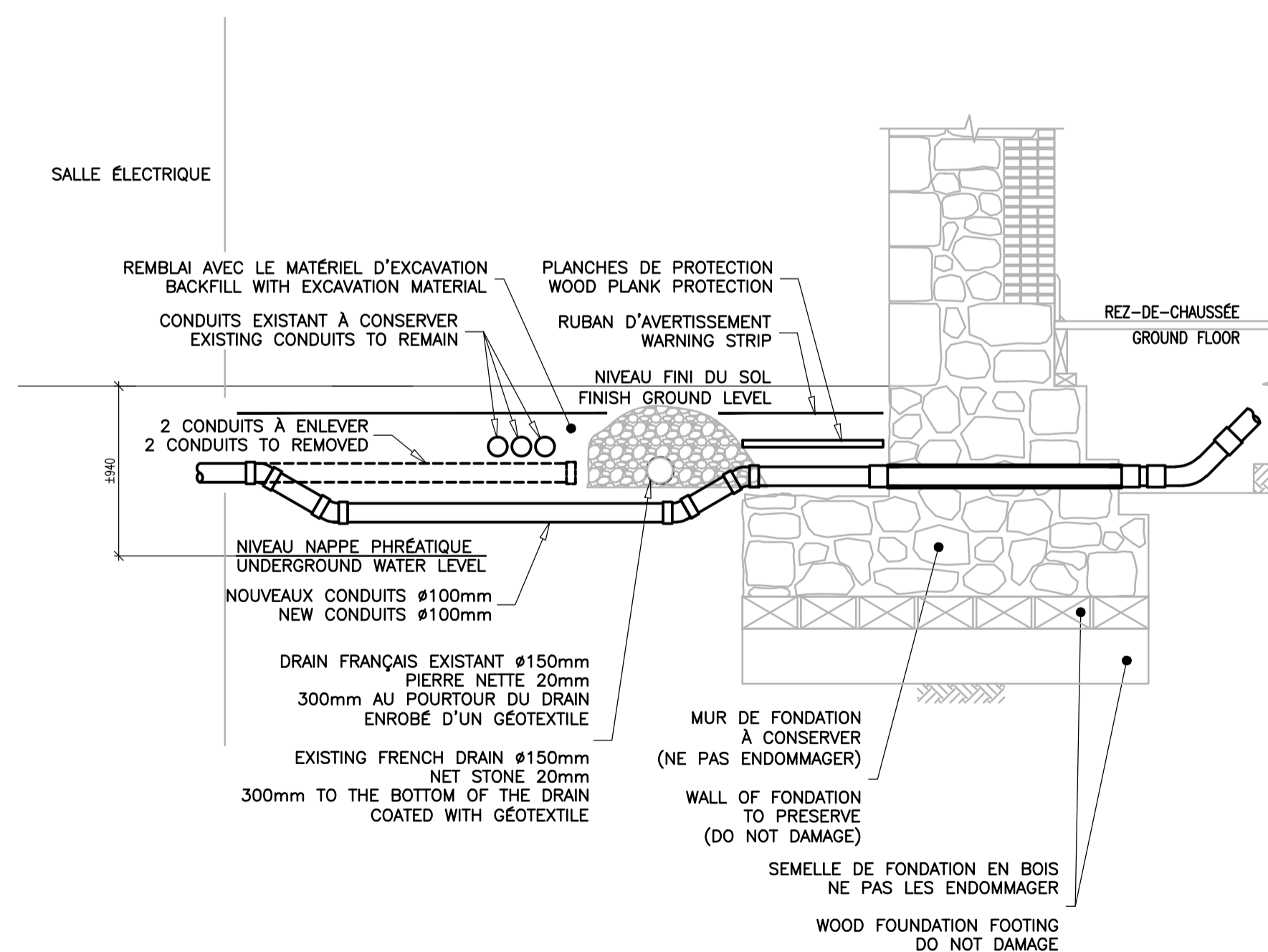
- 33 REMPLIR L'OUVERTURE LIBRE DE LAINE MINÉRALE ET APPLIQUER UN MASTIC COUPE FEU À BAS DE SILICONE HILTI CFS-S SIL SL À CHAQUE EXTRÉMITÉ DE L'OUVERTURE. / FILL THE FREE SPACE WITH MINERAL WOOL AND APPLY A FIRESTOP SILICONE SEALANT HILTI CFS-S SIL AT EACH END OF THE OPENING.



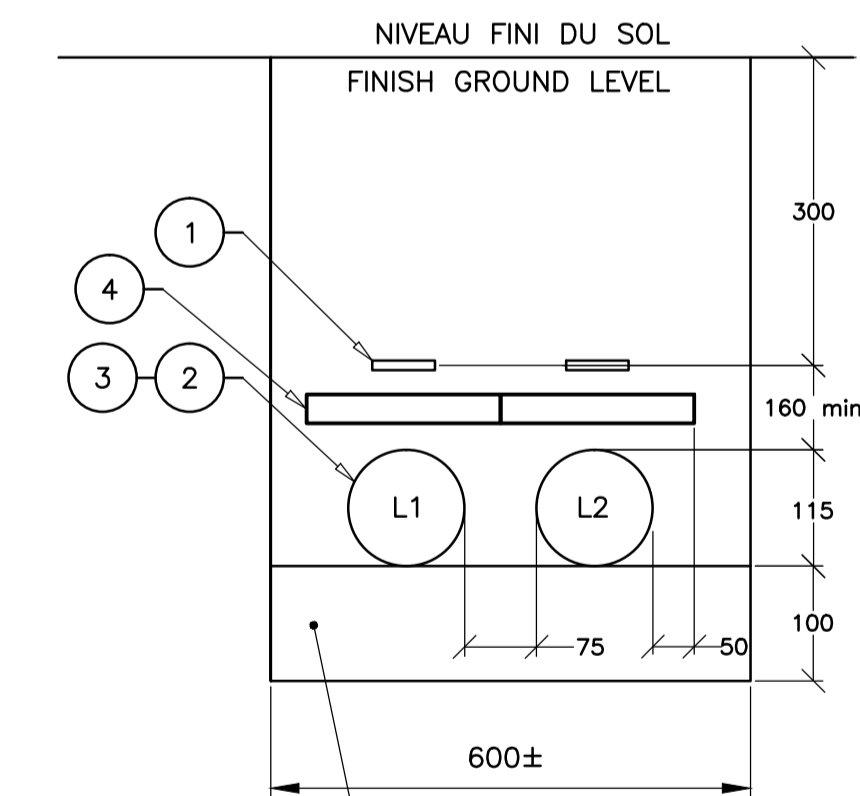
NOTES :

- 1 DEUX (2) RUBANS CONTINUS AVERTISSEUR EN NYLON, 50 mm INSTALLÉS AU-DESSUS DES CONDUITS. / TWO (2) X 50 mm NYLON CONTINUOUS WARNING TAPE INSTALLED ABOVE CONDUITS.
- 2 DEUX (2) CONDUITS EN PVC RIGIDE, Ø - 100 mm. / TWO (2) PVC RIGID CONDUIT, Ø -100 mm.
- 3 CALE D'ESPACEMENT 75 mm INSTALLÉE À INTERVALLE DE 1500 mm. / 75 mm SPACER BLOCK INSTALLED AT 1500 INTERVAL.
- 4 DEUX (2) PLANCHES DE BOIS TRAITÉ 2x10 EXCÉDANT 50 mm DE CHAQUE CÔTÉ. / TWO (2) 2x10 TREATED WOOD EXCEEDING 50 mm ON EACH SIDE.
- 5 DÉTERRER ET COUPER LES DEUX (2) CONDUITS EXISTANTS POUR LES PROLONGER EN CREUSANT SOUS LE DRAIN FRANÇAIS. / DIG, CUT AND REMOVED TWO (2) EXISTING CONDUITS, TO BE EXTEND UNDER THE FRENCH DRAIN.
- 6 ADAPTEUR, CONDUIT PVC RIGIDE À CONDUIT RIGIDE EN ACIER GALVANISÉ. / ADAPTER, PVC CONDUIT TO GALVANIZED STEEL RIGID CONDUIT.
- 7 DEUX (2) FORAGES DU MUR DE LA FONDATION (PAR ENTREPRENEUR GÉNÉRAL). / TWO (2) DRILLING OF THE FOUNDATION WALL (BY GENERAL CONTRACTOR).
- 8 SCÉLANT HYDROFUGE DES OUVERTURES DE CHAQUE CÔTÉ DU MUR. / WATERPROOF SEALANT FOR OPENING BOTH SIDE OF THE WALL.
- 9 CONDUITS EN ACIER GALVANISÉ EXCÉDANT 75 mm. / GALVANIZED STEEL CONDUITS EXCEEDING 75 mm.
- 10 CONDUITS EN ACIER GALVANISÉ : PAN A, PAN A1, PAN B / GALVANIZED STEEL PIPE : PAN A, PAN A1, PAN: B PAN UA.
- 11 CONDUITS EXISTANTS (3 X 55 mm) À CONSERVER, À NE PAS ENDOMMAGER. / EXISTING CONDUITS (3 X 55 mm) TO REMAIN, DO NOT DAMAGE.
- 12 CONDUITS EXISTANTS (2 X 55 mm) À CONSERVER, À NE PAS ENDOMMAGER. / EXISTING CONDUITS (2 X 55 mm) TO REMAIN, DO NOT DAMAGE.
- 13 TRANSFORMATEUR 25kVA EXISTANT À ENLEVER / EXISTING TRANSFORMER TO BE REMOVED.
- 14 NOUVEAU TRANSFORMATEUR 75kVA, 3Ø / NEW 75kVA 3Ø TRANSFORMER.
- 15 PANNEAU PPD-1 EXISTANT / EXISTING PPD-1 PANEL.
- 16 PROLONGER UN CONDUIT JUSQU'AU TRANSFORMATEUR / EXTEND ONE CONDUIT TO TRANSFORMER
- 17 CÂBLE CHAUFFANT À L'ENTRÉE D'EAU DOMESTIQUE, VOIR DESSIN E06 / HEAT TRACE CABLE, SEE DRAWING E06
- 18 PROLONGER DEUX CONDUITS EXISTANTS : COMMUNICATION 100mm-Ø & ALARME INCENDIE - 50mm-Ø. / EXTEND TWO EXISTING CONDUITS : COMMUNICATION 100mm-Ø & FIRE ALARM - 50mm-Ø.

1 SOUS-SOL / BASEMENT FLOOR
E08 ÉCHELLE: / SCALE: 1:125



B VUE EN COUPE TRANSVERSALE
E08 TRANSVERSAL CROSS CUT VIEW
ÉCHELLE: AUCUNE / SCALE: NONE



A VUE EN COUPE
E08 CROSS CUT VIEW
ÉCHELLE: AUCUNE / SCALE: NONE

Parks Canada / La Mauricie and Western Quebec field unit

Unité de gestion de la Mauricie et de l'Ouest du Québec

Canada

CES DOCUMENTS NE DOIVENT PAS ÊTRE UTILISÉS À DES FINS DE CONSTRUCTION (OU DE FABRICATION). / THESE DOCUMENTS MUST NOT BE USED FOR CONSTRUCTION (OR FABRICATION).

expert-conseil consultant / ROBERT QUESNEL DESIGNER

expert-conseil consultant / WSP

expert-conseil consultant / RIPEL-ASSOCIÉS ARCHITECTES

sceaux stamps / Marie Blouin 40223 2019-06-17

00	POUR SOUMISSION / FOR TENDER	2019-06-18
révisions / revisions		date

A no. du détail detail no.
B no. de la feuille-où détail exigé sheet no. - where detail required
C no. de la feuille-où détaillé sheet no. - where detailed

Projet / Project
PARCS CANADA / PARKS CANADA
1 61e Avenue,
Ile-aux-Noix (QC) J1J 1G0
PROJET D'AMÉNAGEMENT DE LA CASERNE - LOT 2 / MEN'S BARRACK PLANNING PROJECT - LOT 2

Dessin / Drawing
ÉLECTRICITÉ / ELECTRICITY
NOUVEL AMÉNAGEMENT SERVICES ÉLECTRIQUES / NEW ELECTRIC SERVICES PLANNING

Conçu par / Designed by
M. BOUCHARD, ing. / 2017-12 / Date

Dessiné par / Drawn by
R. DUBÉ P. / 2017-12 / Date

Approuvé par / Approved by
M. BOUCHARD, ing. / 2017-12 / Date

Soumission / Gestionnaire de projet PC / Tender / PC Project Manager
Ana Arbones

No de projet / Project number / 5P301-16-0002/004 / No de projet / Project number / APC-17-2727

Nom du fichier / File name / APC-2727_COUVERTURE-ACCÈS / No de classement / Client

No de plan ou dessin / File name / No feuille / Sheet no / E08/08