

Café Fort Lennox																								
LISTE ÉQUIPEMENTS																								
EQUIPMENT AND WOODWORK SPECIFICATIONS																								
STATUT: N=Nouvel équipement S=Équipement sur mesure EG=Entrepreneur général C=Client EL=Électricien PI=Plombier F=par Fournisseur																								
STATUT: N = New Equipment S = Custom made equipment EG= General Contractor EL= Electrician PI= Plumber F = by Supplier C = by Client																								
ITEM / QUANTITÉ			PLOMBERIE			ÉLECTRICITÉ						DIMENSIONS (POUCES - INCHES)			DIMENSIONS (m.m)			REMARQUES, MARQUES ET MODÈLES	NOTES					
ITEM	QUANTITÉ	STATUT	EAU FROIDE	EAU CHAUDE	DRAIN DIRECT	DRAIN OUVERT	HAUTEUR	VOLTAGE	PHASE	KW	AMP	C.V./H.P.	EMB DIRECT	PRISE / NEMA	HAUTEUR	LARGEUR	PROFONDEUR			HAUTEUR				
1	1	S	1													32 1/4	30	34	819	762	864	voir élévation et détails see elevations and details	n-1	
2	1	S	1													21 1/2	30	34	546	762	864	voir élévation et détails see elevations and details	n-1	
3	1	C						120			15		5-15R	24 610	-	-	-	-	-	-	-	par client by client	n-3	
4	1	N						120			15	1/2	5-15R	24 610	72	30	50	1829	762	1270		CDS # SQR 6	n-2	
5	1	S	1												30	30	50	762	762	1270		voir élévation et détails see elevations and details	n-1	
6	1	S	1												32	30	36	813	762	914		voir élévation et détails see elevations and details	n-1	
7	1	N						208 / 240		3	15.7		6-20R	45 1143	20 1/2	17 1/2	9 1/2	521	445	241		Eurodib # PDR300	n-2	
8	1	S													82	32	36	2083	813	914		voir élévation et détails see elevations and details	n-1	
9	1	N						120			3	1/5	5-15R	24 610	48 5/16	31 1/16	33 11/16	1227	789	856		True # TUC-48-ADA-HC	n-2	
10	1	N						120			5	1/3	5-15R	24 610	27 9/16	31 1/16	33 11/16	700	789	856		True # TUC-27F	n-2	
11	1	S													54	22	36	1372	559	914		voir élévation et détails see elevations and details	n-1	
12	1	N						120			0,8	6,7	5-15R	24 610	13 7/8	12 7/16	352	0	316		Vollrath # 741101DW	n-2		
13	1	S	1												82	30	36	2083	762	914		voir élévation et détails see elevations and details	n-1	
14	1	N					1 1/2	12 305							20 1/8	20 9/16	10	511	522	254		Kindred # GSL2020/10/3 FLN# 113.0045.222	n-2	
15	1	N		1/2	1/2										12 5/8	11 1/2	7 7/16	321	292	189		T&S # B-1122	n-2	
16	1	N		3/4	1 1/2		18 457	120 / 208		4,9	30,5				23 15/16	26 13/16	33 15/16	608	681	862		Hobart # LXGeR-Short	n-2	
17	1	F						120		1,44	12		5-15R	24 610	16	25 1/2	32	406	648	813		Par fournisseur Bunn # ULTRA-2 BLK/SST # 34000.0081 By supplier Bunn # ULTRA-2 BLK/SST # 34000.0081	n-2	
18	1	N		3/8				208		6,2	30				24 610	20 1/2	23 5/8	27 5/8	521	600	702		Bunn # BW3-CTS	n-2
19	1	N	1	1/4				120 / 208		3,55	15		L 14-20R	24 610	9	21 1/2	24 1/8	229	546	613		(Bunn # CWTFF-35-APS) (ou équivalent approuvé par client) (or equivalent approved by client)	n-2	
20	3	EL						120			15		5-15R	var.								par électricien by electrician	n-4	

- IMPORTANT**
- TOUS LES NOUVEAUX ÉQUIPEMENTS DOIVENT ÊTRE LIVRÉS, DÉBALLÉS, MIS EN PLACE ET DE NIVEAU
  - SCÉLER AU SILICONE CLAIR TOUS LES JOINTS D'ÉQUIPEMENTS FIXES ET DES COMPTOIRS
  - TOUTES LES BASES DES ÉQUIPEMENTS ET DES COMPTOIRS DOIVENT ÊTRE FERMÉES
  - LE FOURNISSEUR D'ÉQUIPEMENTS DOIT FOURNIER LES FICHES TECHNIQUES AU PLOMBIER ET À L'ÉLECTRICIEN
  - LE FOURNISSEUR D'ÉQUIPEMENTS DOIT FOURNIER AU CLIENT LES GARANTIES ET CAHIER D'OPÉRATION
  - LE FABRIQUANT D'ÉQUIPEMENTS SUR MESURE DOIT VÉRIFIER AUPRÈS DU CLIENT TOUS SES BESOINS
  - VÉRIFIER LE FILAGE DE TOUS LES ÉQUIPEMENTS EXISTANTS / CHANGER SI REQUIS POUR CONFORMITÉ
  - ALL EQUIPMENT TO BE INSTALLED IN PLACE AND LEVELLED
  - ALL FIXED EQUIPMENT AND COUNTER MUST BE SEALED WITH CLEAR SILICONE
  - EQUIPMENT SUPPLIER MUST VERIFY WITH CLIENT DIMENSIONS AND SPECIFICATIONS
  - EQUIPMENT SUPPLIER MUST SUBMIT SHOP DRAWINGS FOR APPROVAL
  - ALL EQUIPMENT MUST HAVE CSA AND/OR UL APPROVAL
  - ALL EXISTING EQUIPMENT TO BE RE-FURBISHED
  - VERIFY WIRING OF EXISTING EQUIPMENT / CHANGE IF REQUIRED BY CODE

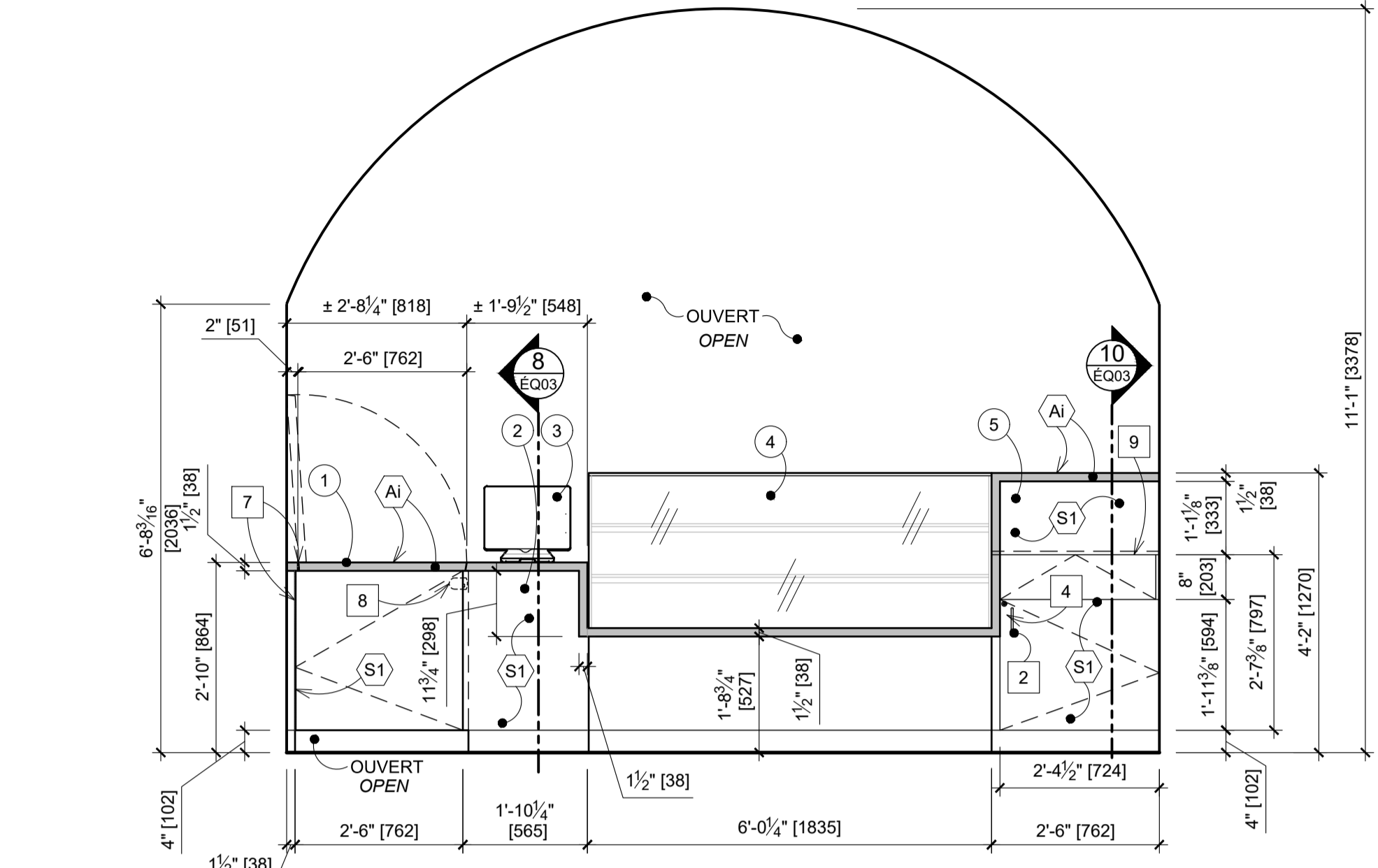
- n-1 - fournir dessins d'atelier - manufacturer to provide shop drawings
- n-2 - voir fiches techniques - see technical specifications
- n-3 - fournir par Client / installer - supplied by client - install
- n-4 - plaque en acier inoxydable - stainless steel cover

LISTE DES FINIS	
AI	ACIER INOXYDABLE (DESSUS DE COMPTOIR AVANT ET COMPTOIRS ARRIÈRES)
S1	STRATIFIÉ WILSONART # D381-60 FASHION GREY (COMPTOIR AVANT)

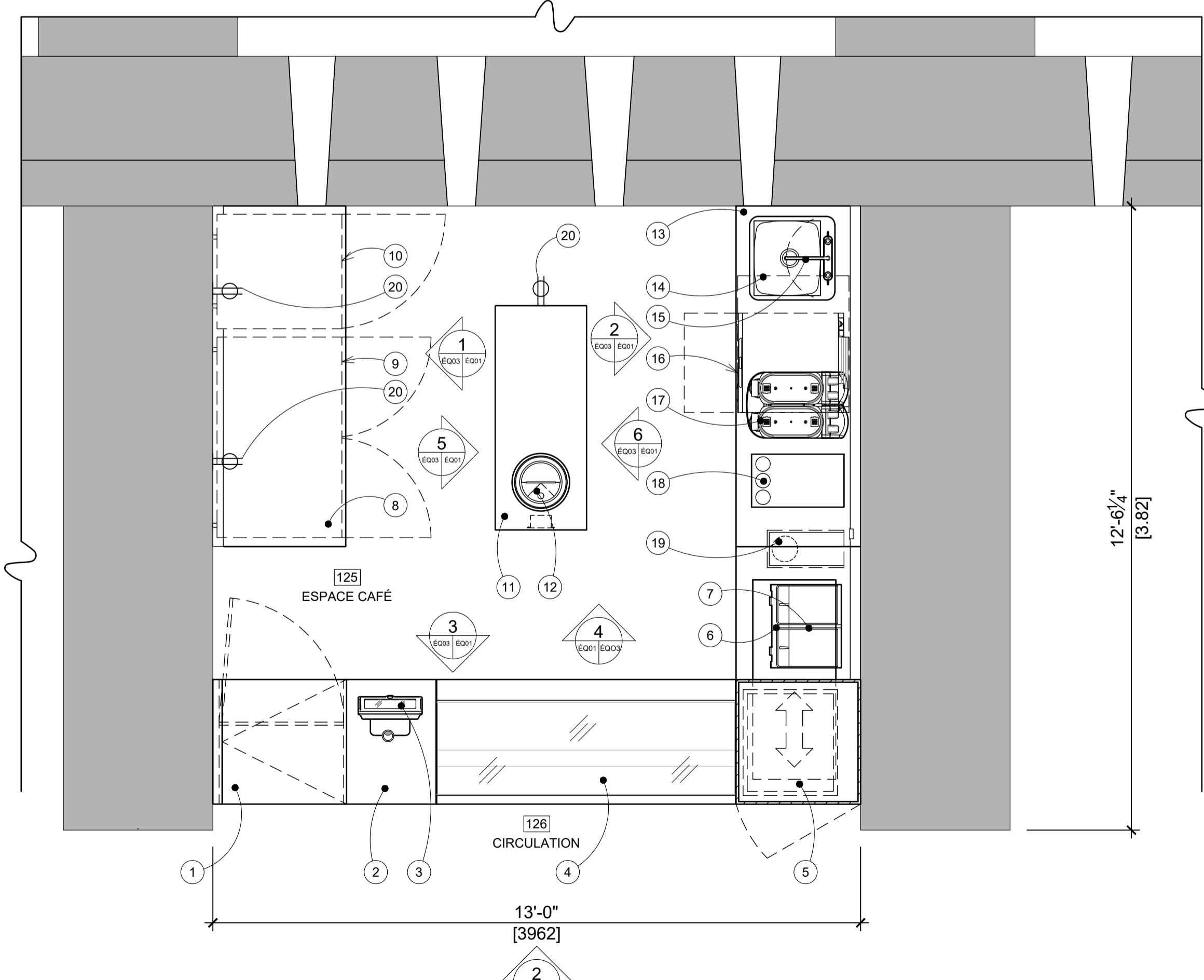
FINISHES SCHEDULE	
AI	STAINLESS STEEL (FRONT COUNTER TOPS AND BACK COUNTERS)
S1	PLASTIC LAMINATE WILSONART # D381-60 FASHION GREY (FRONT COUNTER)

QUINCAILLERIE ET MATÉRIAUX	
1	PASSE-FIL EN INOX Ø74.5MM RICHELIEU # 20694170
2	POIGNÉES DE PORTE ET TIROIR RICHELIEU # 33205170
3	GLISSIÈRE À TIROIR RICHELIEU # 7436-2G 20"
4	SERRURE POUR TIROIR COMPONENT HARDWARE GROUP # P30-4782 (MÊME CLÉ)
5	CHARNIÈRES INVISIBLES TYPE BLUM
6	COULISSE DISSIMULÉE À MONTAGE PAR DESSOUS
7	PENTURE PIANO EN INOX
8	LOQUET DE PORTE SECRET RICHELIEU # 8600100
9	PENTURE À RESSORT AJUSTABLE RICHELIEU # 5823SSB1
10	POIGNÉE ENCASTRÉE COMPONENT HARDWARE GROUP # P62-1410
11	PENTURE PIANO EN L EN INOX

HARDWARE AND MATERIALS	
1	STAINLESS STEEL GROMMET Ø74.5MM RICHELIEU # 20694170
2	PULL RICHELIEU # 33205170
3	DRAWER'S SLIDES RICHELIEU ACCURIDE # 7436-2G 20"
4	LOCKS FOR DOORS AND DRAWERS COMPONENT HARDWARE GROUP # P30-4782 (KEY ALIKE)
5	BLUM TYPE INVISIBLE HINGES
6	CONCEALED UNDERMOUNT SLIDE
7	STAINLESS STEEL PIANO HINGE
8	SECRET GATE LATCH RICHELIEU # 8600100
9	ADJUSTABLE SPRING HINGE RICHELIEU # 5823SSB1
10	RECESSED PULL COMPONENT HARDWARE GROUP # P62-1410
11	L SHAPE STAINLESS STEEL PIANO HINGE



2 ÉLÉVATION DE LA FAÇADE  
FRONT ELEVATION  
EQ01EQ01 1/2" = 1'-0"



1 PLAN D'AMÉNAGEMENT  
FLOOR LAYOUT  
EQ01EQ01 1/2" = 1'-0"

expert-conseil consultant  
ROBERT QUESNEL DESIGNER  
expert-conseil consultant  
wsp  
expert-conseil consultant  
RIOPEL+ASSOCIÉS ARCHITECTES

révisions / revisions	date
02	EMIS POUR SOUMISSIONS 2019-06-14
01	AJUSTEMENTS 2019-01-29
00	COORDINATION CLIENT 2018-10-21

Projet	PARCS CANADA PARKS CANADA 1 61e Avenue, Ile-aux-Noix (QC) J1J 1G0
Dessin	EQUIPMENT EQUIPMENT LIST PLAN D'AMÉNAGEMENT FLOOR LAYOUT ÉLÉVATION FAÇADE FRONT ELEVATION
Conçu par	R. QUESNEL
Dessiné par	J-S QUESNEL
Approuvé par	
Submission	Gestionnaire de projet PC
Tender	PC Ana Arbones PC Project Manager
No de projet/Project number	5P301-16-0002/004
No de feuille/Sheet no	APC-17-2727
Norm du fichier	RQ 1803/173
No de plan ou dessin	ÉQ-01

expert-conseil consultant  
  
 ROBERT QUESNEL DESIGNER

expert-conseil consultant

expert-conseil consultant  
  
 RIOPEL+ASSOCIÉS ARCHITECTES

sceaux stamps

02	EMIS POUR SOUMISSIONS	2019-06-14
01	AJUSTEMENTS	2019-01-29
00	COORDINATION CLIENT	2018-12-20
révisions / revisions		date

A no. du détail detail no.  
 B no. de la feuille-où détail exigé sheet no. - where detail required  
 C no. de la feuille-où détaillé sheet no. - where detailed

Projet

PARCS CANADA  
 PARKS CANADA  
 1 61e Avenue,  
 Ile-aux-Noix (QC) J1J 1G0

PROJET D'AMÉNAGEMENT  
 DE LA CASERNE - LOT 2  
 MEN'S BARRACK  
 PLANNING PROJECT - LOT 2

Dessin  
 ÉQUIPEMENTS  
 EQUIPMENT  
 PLAN PLOMBERIE  
 PLUMBING PLAN  
 PLAN ÉLECTRICITÉ  
 ELECTRICAL PLAN  
 LÉGENDES  
 LEGEND

Conçu par  
 R. QUESNEL  
 2019-06-14  
 Date

Dessiné par  
 J-S QUESNEL  
 2019-06-14  
 Date

Approuvé par  
 Approved by

Date

Soumission  
 Gestionnaire de projet PC  
 Ana Arbones  
 PC Project Manager

Tender  
 PC Project Manager

No de projet/Project number  
 5P301-16-0002/004 APC-17-2727

PC Client  
 RQ 1803/173

Nom du fichier  
 RQ 1803/173

No de plan ou dessin  
 ÉQ-02 2/4

### LÉGENDE PLOMBERIE

SYMBOLE	DESCRIPTION	HAUTEURS (SI NON PRÉCISÉES)
	F.D. DRAIN PLANCHER	PLANCHER
	DRAIN OUVERT	3"
	DRAIN OUVERT RÉSISTANT À LA CHALEUR	3"
	EAU FROIDE AVEC VALVE D'ARRÊT	12"
	EAU CHAUDE AVEC VALVE D'ARRÊT	12"
	DRAIN DIRECT	12"
	DRAIN DIRECT RÉSISTANT À LA CHALEUR	3"
	DRAIN FLEXIBLE	3"
	GAZ	SELON L'ITEM

### PLUMBING LEGEND

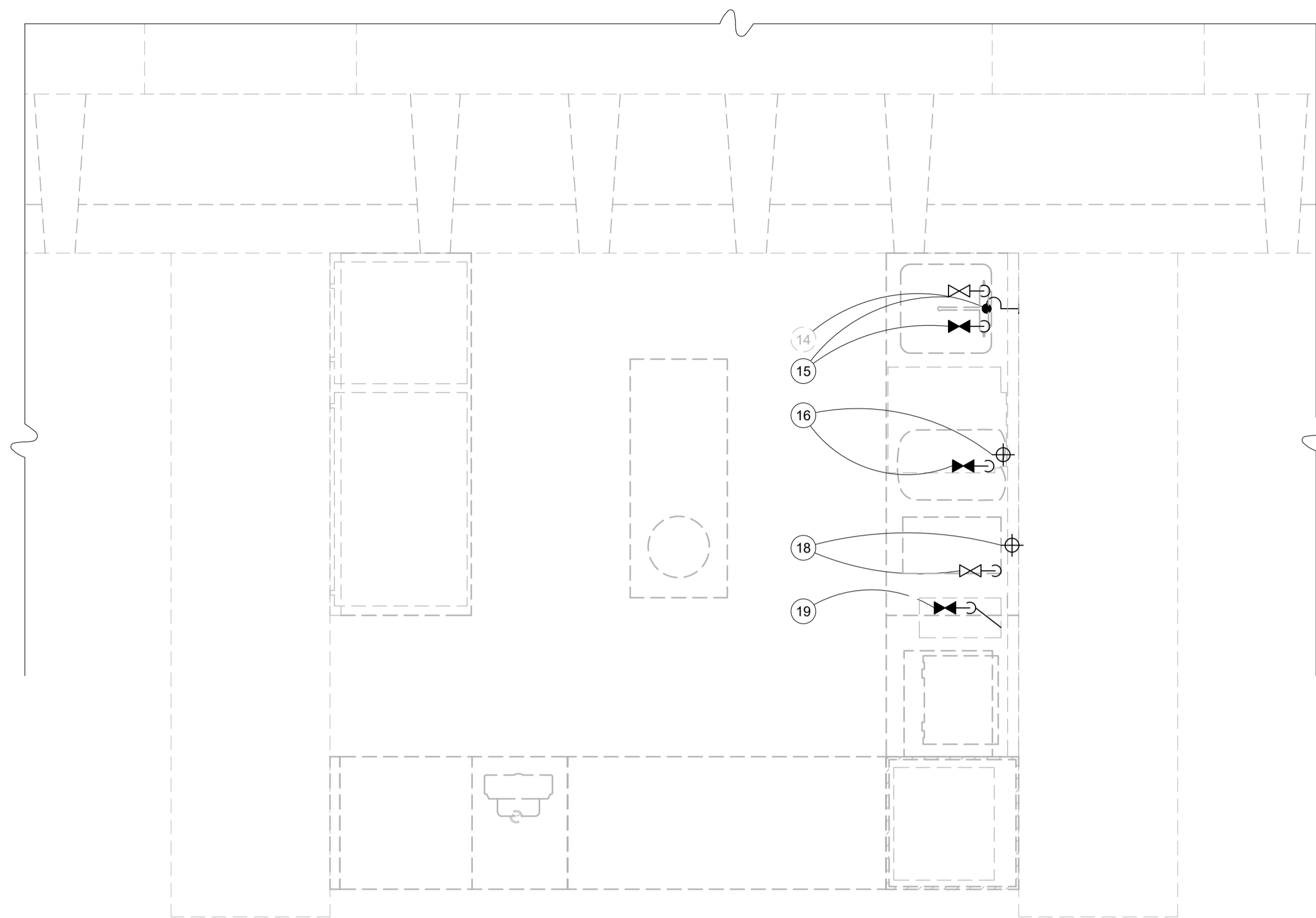
SYMBOL	DESCRIPTION	HEIGHTS (IF NOT SPECIFIED)
	FLOOR DRAIN	FLOOR
	OPEN DRAIN	3"
	HEAT RESISTANT OPEN DRAIN	3"
	COLD WATER WITH SHUT-OFF VALVE	12"
	HOT WATER WITH SHUT-OFF VALVE	12"
	DIRECT DRAIN	12"
	HEAT RESISTANT DIRECT DRAIN	12"
	FLEXIBLE DRAIN HOSE	3"
	GAS	SEE EQUIPMENT LIST

### LÉGENDE ÉLECTRICITÉ

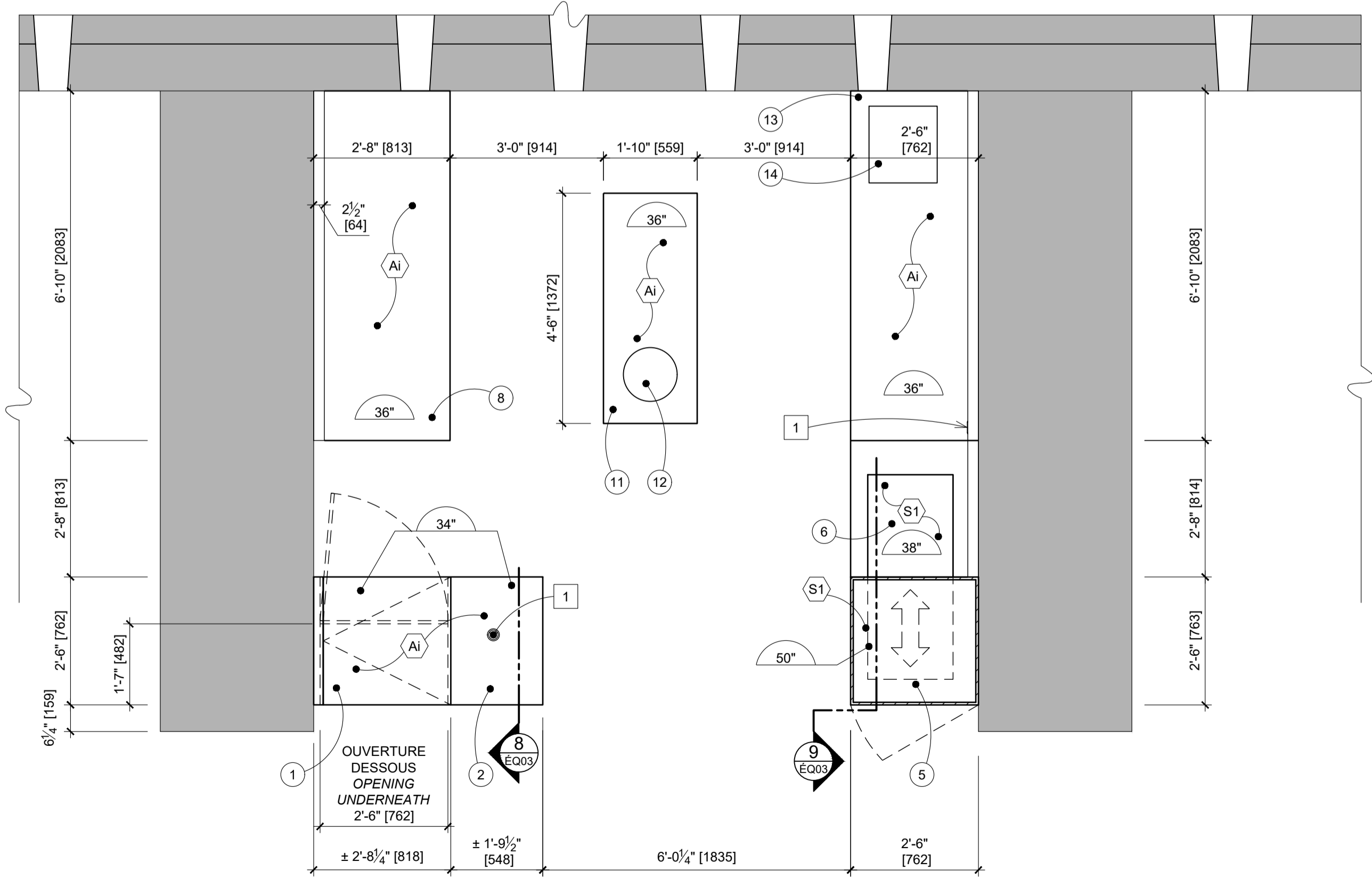
SYMBOLE	DESCRIPTION	HAUTEURS (SI NON PRÉCISÉES)
	PRISE COURANT 110 VOLTS	18"
	PRISE COURANT 208 VOLTS	18"
	EMBRANCHEMENT DIRECT 110 VOLTS	SELON L'ITEM
	EMBRANCHEMENT DIRECT 208 VOLTS	SELON L'ITEM
	CONDUIT TÉLÉPHONE	18"
	PRISE SOUS COMPTOIR 110V	18"
	PRISE SOUS COMPTOIR 208V	18"
	PRISE RÉSEAU	45"

### ELECTRICAL LEGEND

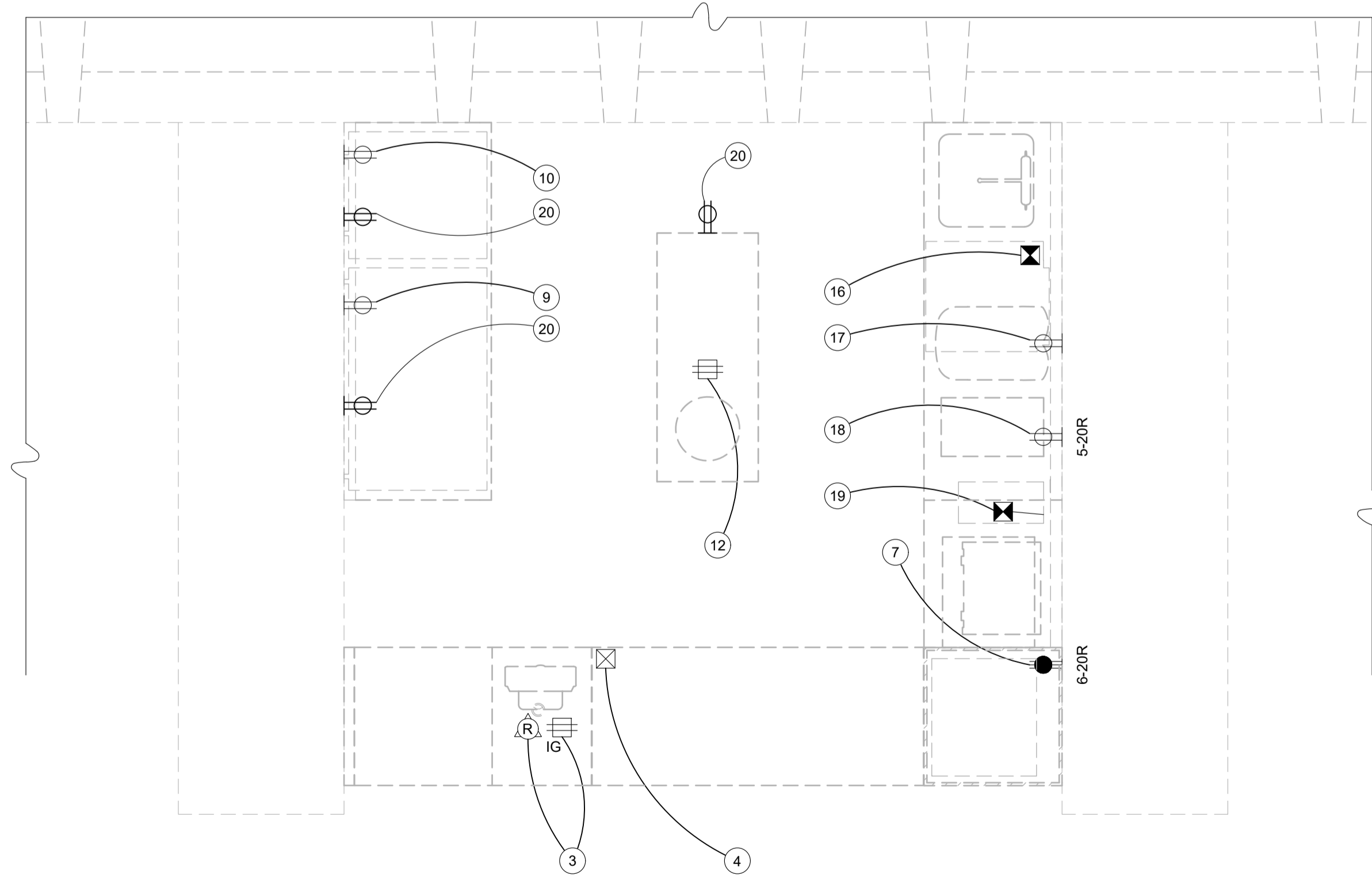
SYMBOL	DESCRIPTION	HEIGHTS (IF NOT SPECIFIED)
	110 VOLTS DUPLEX OUTLET	18"
	208 VOLTS OUTLET - 1PH OR 3PH	18"
	110 VOLTS DIRECT CONNECTION	SEE EQUIPMENT LIST
	208 VOLTS DIRECT CONNECTION 1PH OR 3PH	SEE EQUIPMENT LIST
	TELEPHONE CONDUCT	18"
	110V UNDER COUNTER ELECTRICAL OUTLET	18"
	208V UNDER COUNTER ELECTRICAL OUTLET	18"
	NETWORK OUTLET	45"



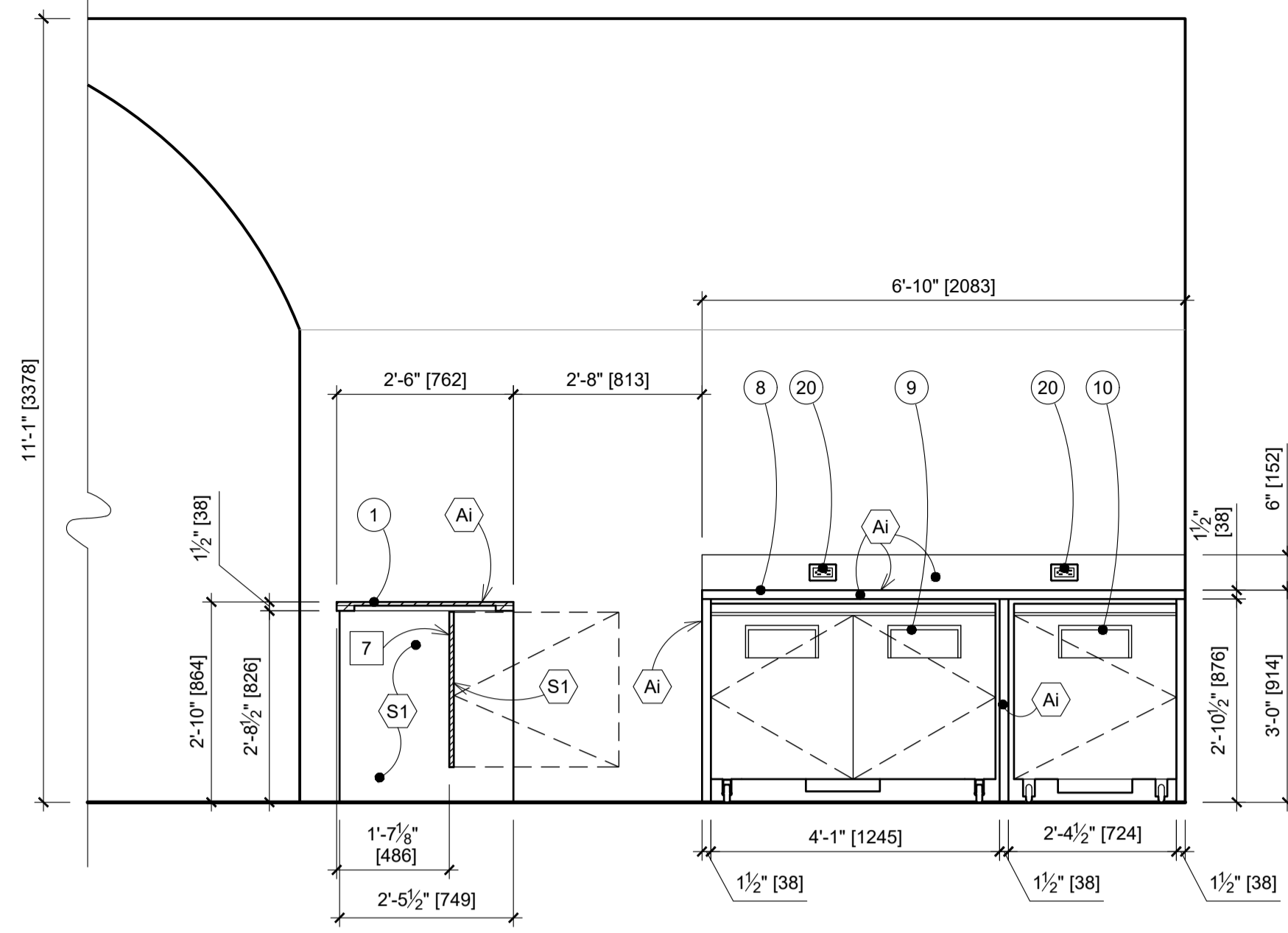
2  
 PLAN PLOMBERIE  
 PLUMBING PLAN  
 ÉQ01ÉQ02 1/2" = 1'-0"



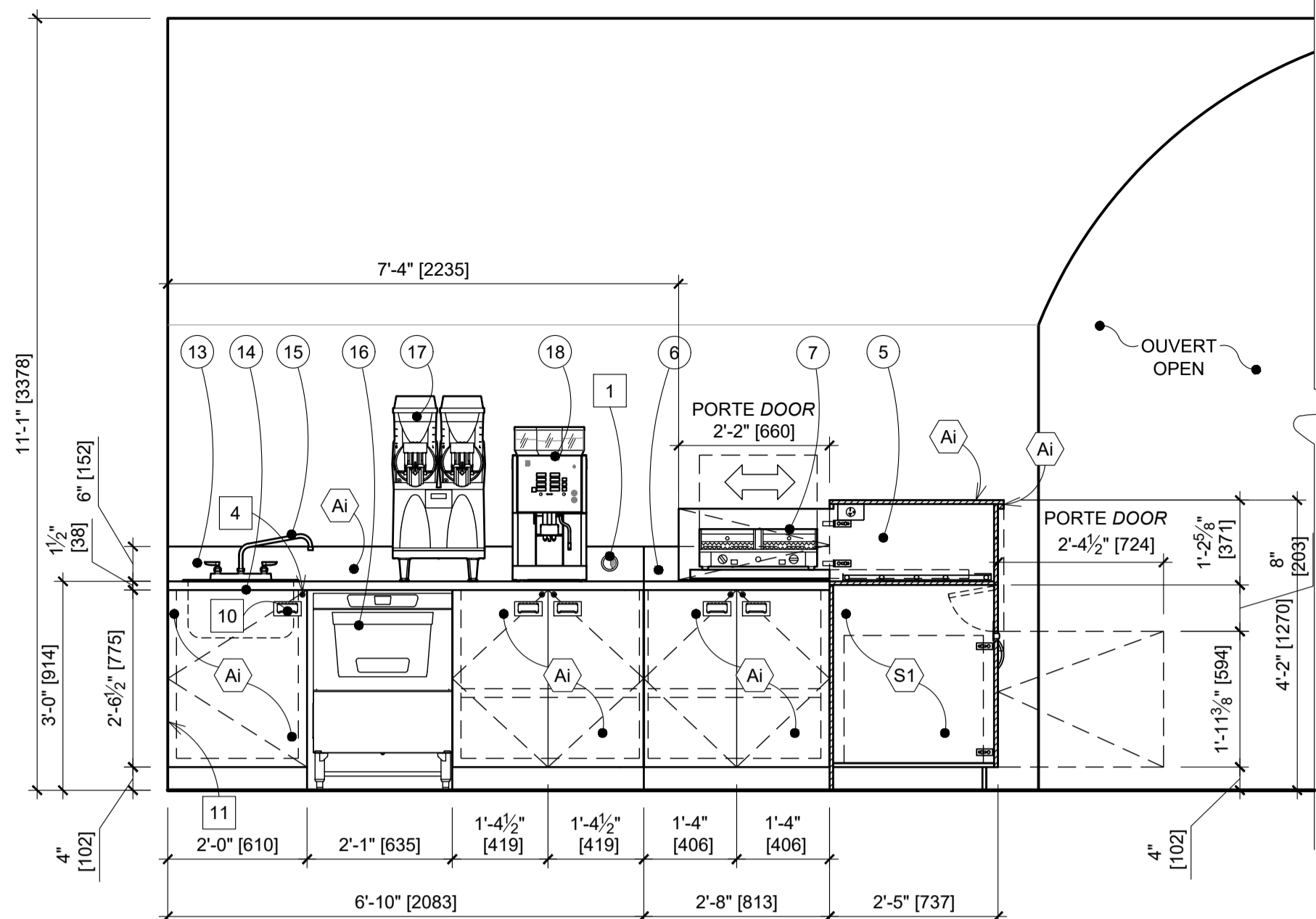
3  
 PLAN DE CONSTRUCTION  
 CONSTRUCTION PLAN  
 ÉQ01ÉQ02 1/2" = 1'-0"



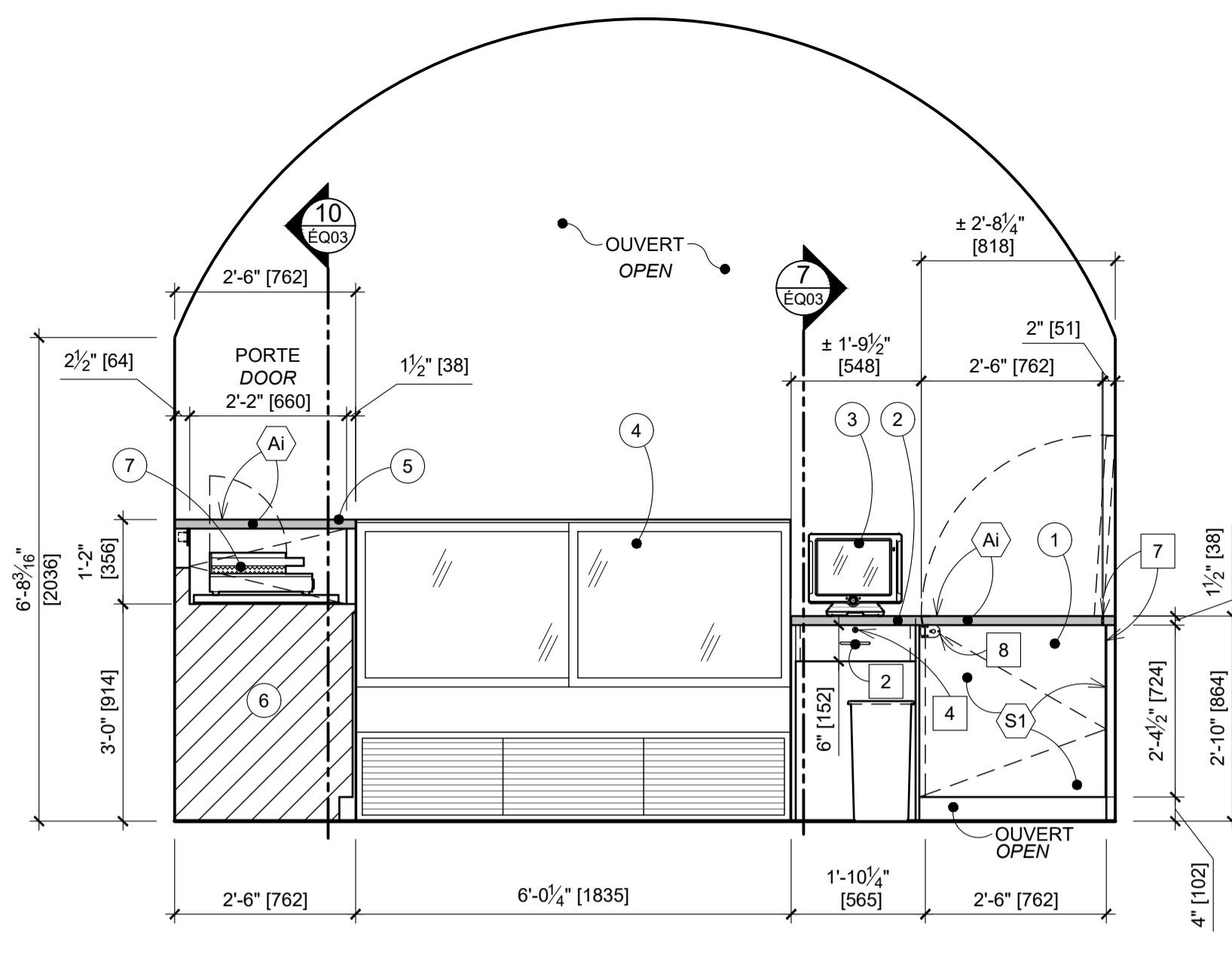
1  
 PLAN ÉLECTRICITÉ  
 ELECTRICAL PLAN  
 ÉQ01ÉQ02 1/2" = 1'-0"



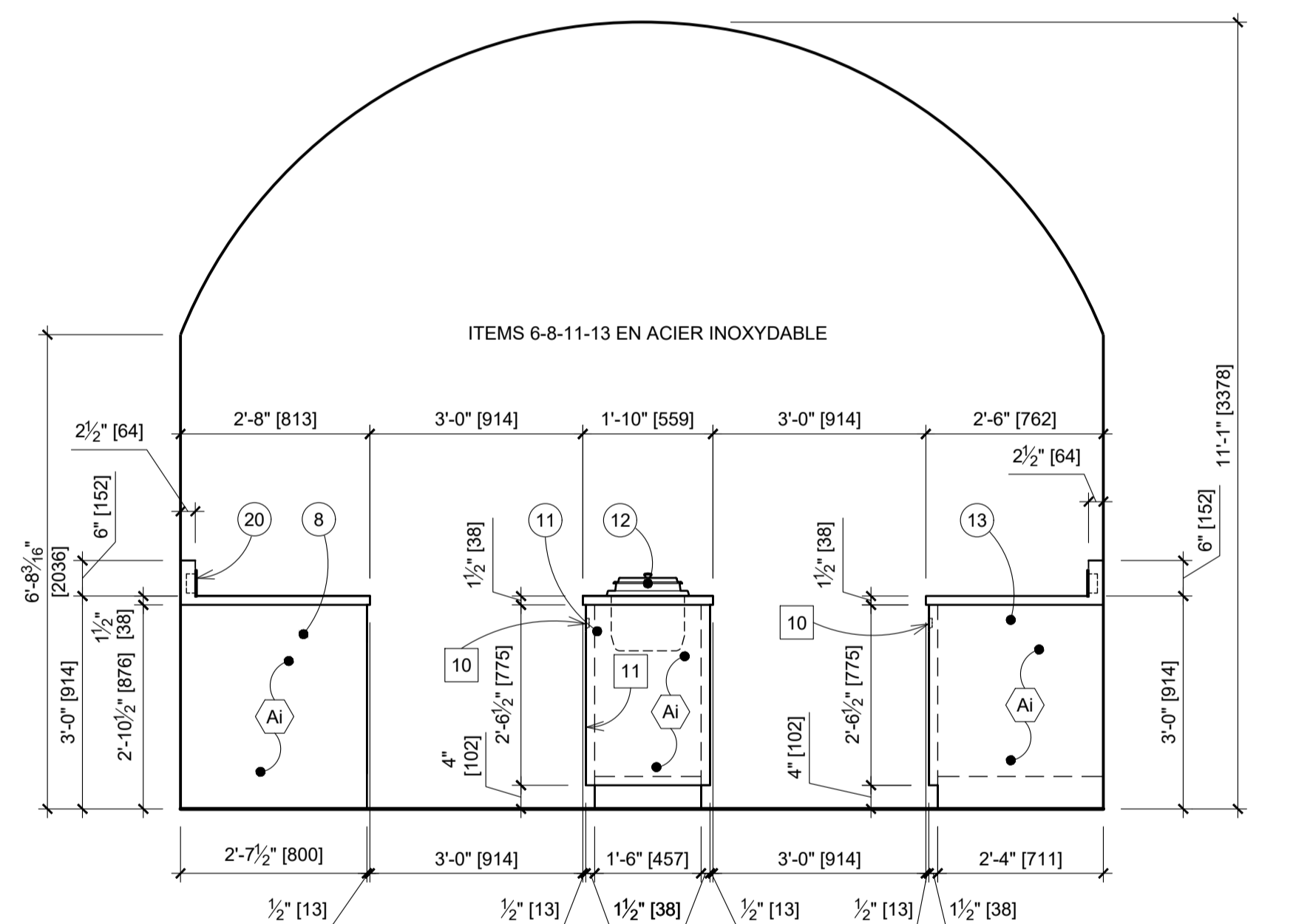
**1** ÉLÉVATION DU MUR GAUCHE  
LEFT WALL ELEVATION  
ÉQ01ÉQ03 1/2" = 1'-0"



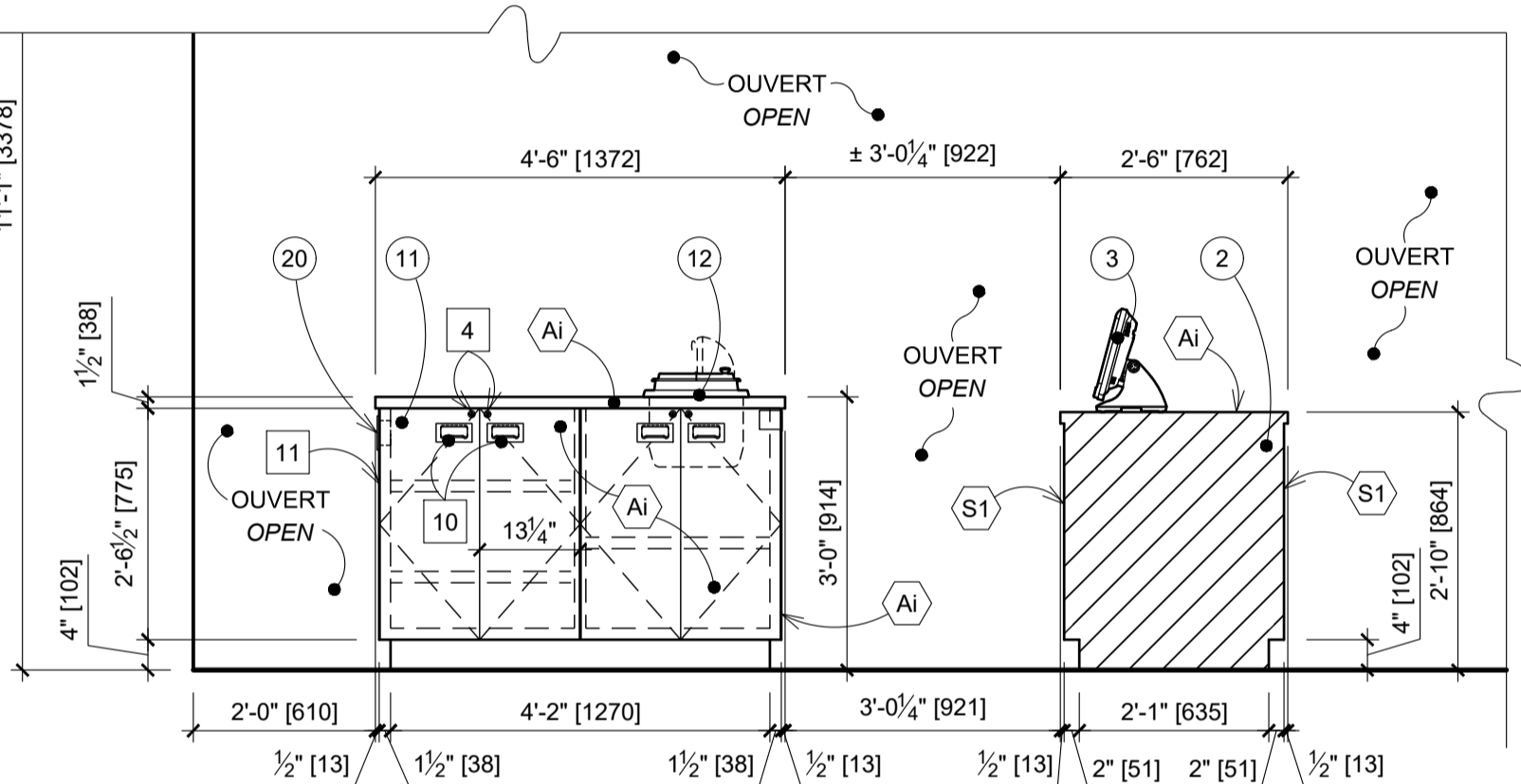
**2** ÉLÉVATION DU MUR DROIT  
RIGHT WALL ELEVATION  
ÉQ01ÉQ03 1/2" = 1'-0"



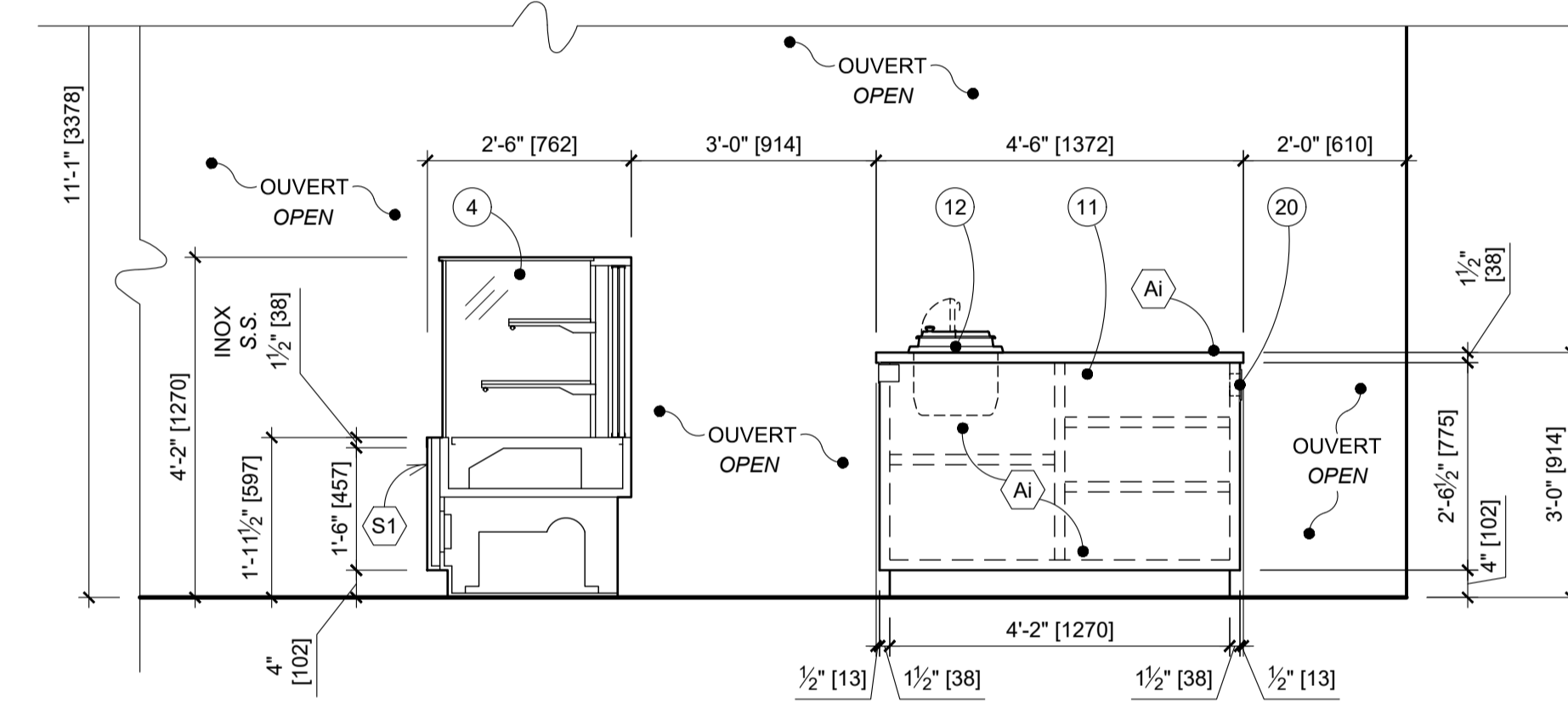
**3** ÉLÉVATION ARRIÈRE DU COMPTOIR DE SERVICE  
BACK ELEVATION OF FRONT COUNTER  
ÉQ01ÉQ03 1/2" = 1'-0"



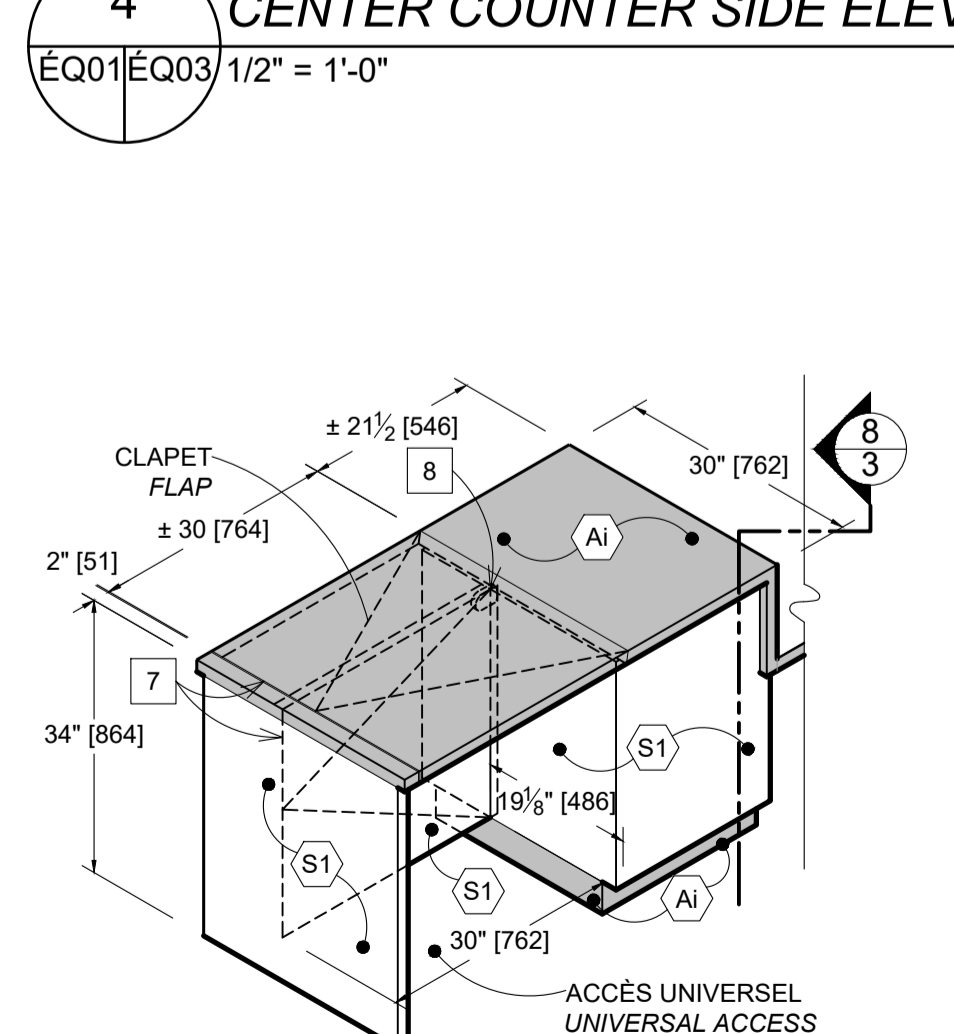
**4** PROFIL DU COMPTOIR CENTRAL  
CENTER COUNTER SIDE ELEVATION  
ÉQ01ÉQ03 1/2" = 1'-0"



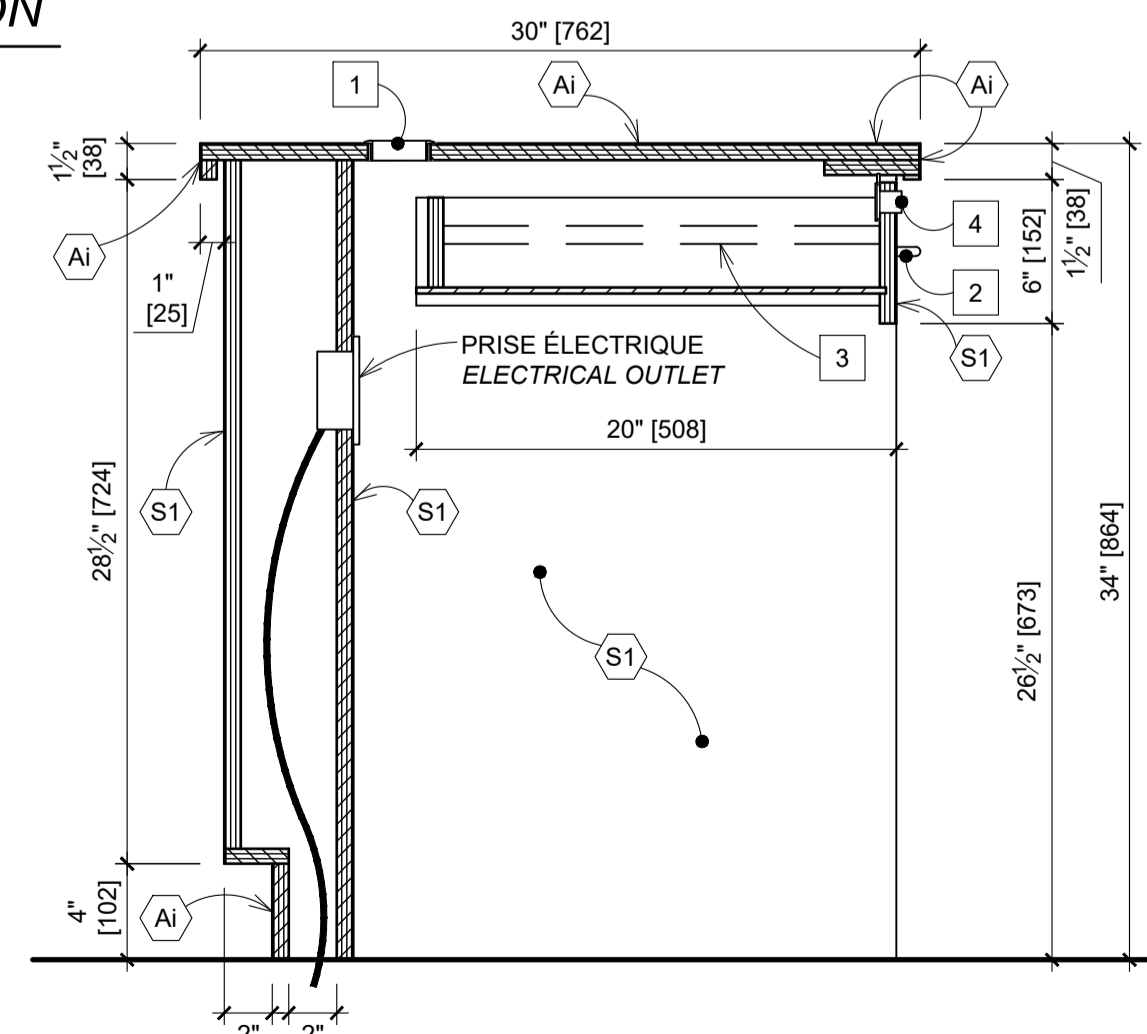
**5** ÉLÉVATION AVANT DU COMPTOIR CENTRAL  
FRONT ELEVATION OF CENTER COUNTER  
ÉQ01ÉQ03 1/2" = 1'-0"



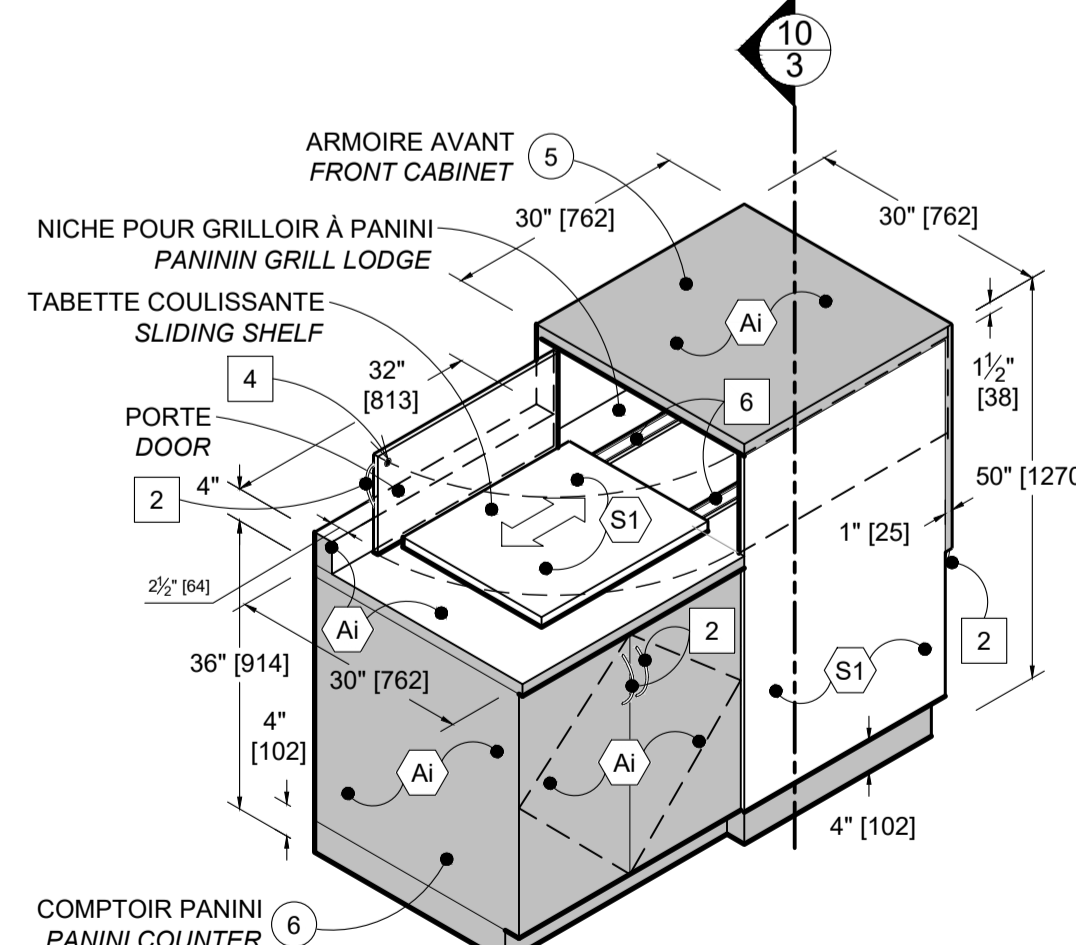
**6** ÉLÉVATION ARRIÈRE DU COMPTOIR CENTRAL  
CENTER COUNTER BACK ELEVATION  
ÉQ01ÉQ03 1/2" = 1'-0"



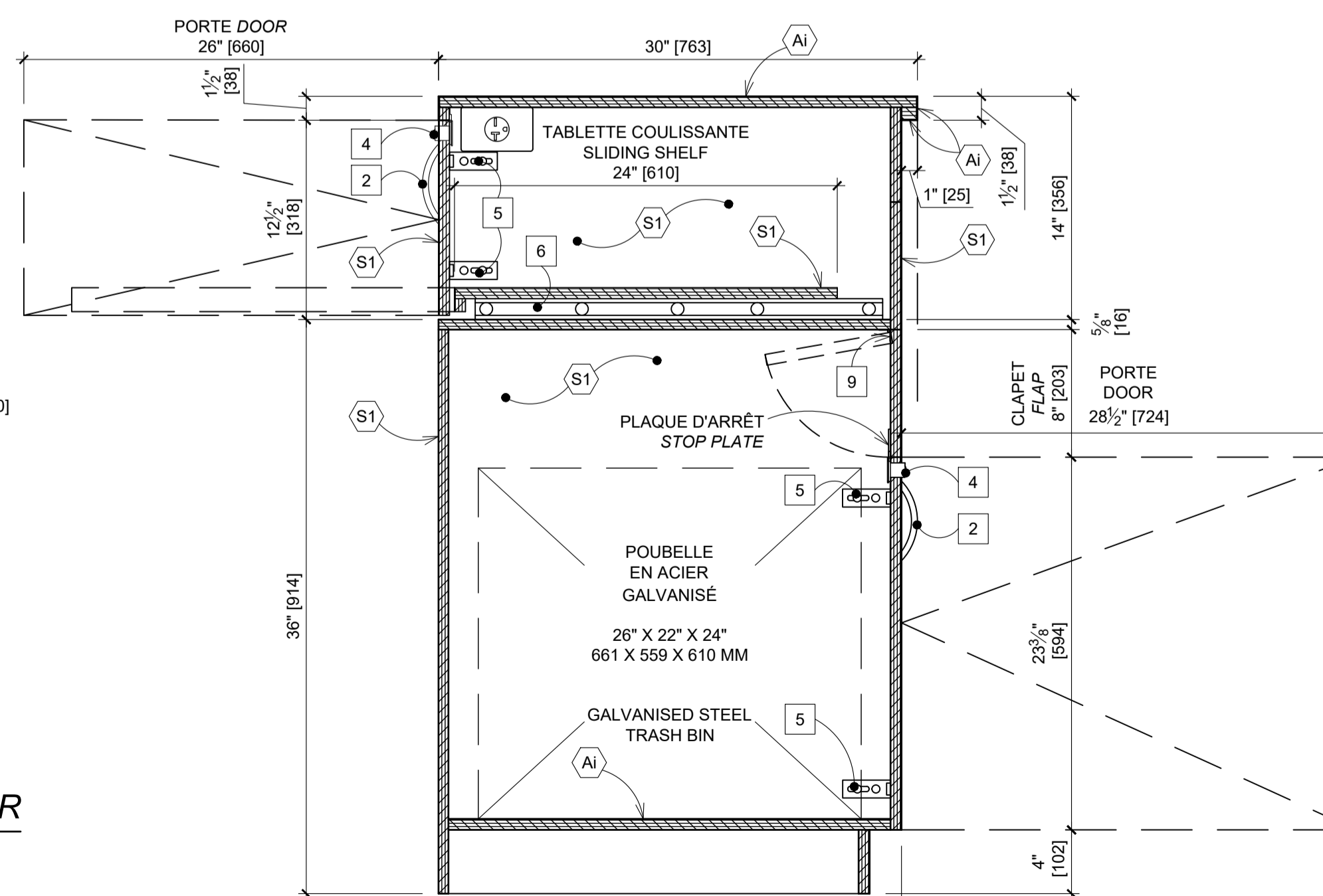
**7** COMPTOIR SERVICE & CLAPET  
SERVICE COUNTER & FLAP  
ÉQ01ÉQ03 1/2" = 1'-0"



**8** COUPE DU COMPTOIR DE SERVICE  
SERVICE COUNTER SECTION  
ÉQ01ÉQ03 1 1/2" = 1'-0"



**9** ARMOIRE ET COMPTOIR À PANINI  
FRONT CABINET & PANINI COUNTER  
ÉQ01ÉQ03 1/2" = 1'-0"



**10** COUPE DE L'ARMOIRE  
CABINET SECTION  
ÉQ01ÉQ03 1 1/2" = 1'-0"

- FOURNIR DESSIN D'ATELIER POUR APPROBATION  
- SUPPLY SHOP DRAWING FOR APPROVAL

AJUSTER AVEC FRIGO ADJACENT  
ADJUST WITH ADJACENT FRIDGE  
2" [51]

Parcs Canada / Parks Canada  
Unité de gestion de la Mauricie et de l'Ouest du Québec / La Mauricie and Western Quebec field unit

Canada

expert-conseil consultant  
ROBERT QUESNEL DESIGNER

expert-conseil consultant  
wsp

expert-conseil consultant  
RA  
RIOPEL+ASSOCIÉS ARCHITECTES

scœux stamps

02	EMIS POUR SOUMISSIONS	2019-06-14
01	AJUSTEMENTS	2019-01-29
00	COORDINATION CLIENT	2018-12-20
révisions / revisions		date

A no. du détail detail no.  
 B no. de la feuille-où détail exigé sheet no. - where detail required  
 C no. de la feuille-où détaillé sheet no. - where detailed

Projet PARCS CANADA / PARKS CANADA  
 1 61e Avenue, Ile-aux-Noix (QC) J1J 1G0  
 PROJET D'AMÉNAGEMENT DE LA CASERNE - LOT 2 / MEN'S BARRACK PLANNING PROJECT - LOT 2

Dessin ÉQUIPEMENTS / EQUIPMENT ELEVATIONS

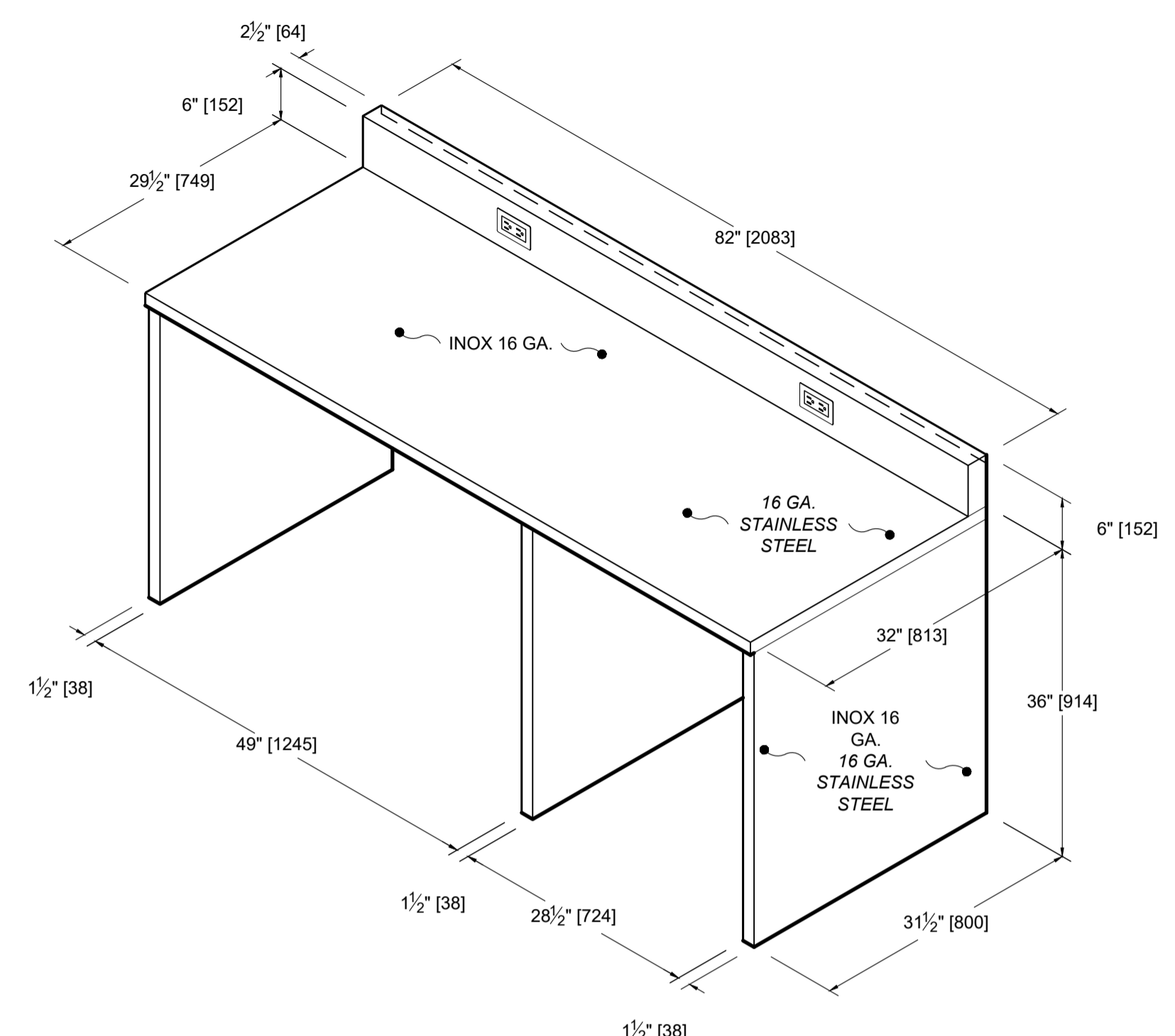
Conçu par R. QUESNEL / Designed by R. QUESNEL  
 Date 2019-06-14 / Date 2019-06-14  
 Dessiné par J-S QUESNEL / Drawn by J-S QUESNEL  
 Date 2019-06-14 / Date 2019-06-14  
 Approuvé par / Approved by  
 Date  
 Soumission Gestionnaire de projet PC / Tender PC Project Manager  
 Ana Arbones  
 No de projet / Project number 5P301-16-0002/004 / No de projet / Project number APC-17-2727  
 PC Client  
 Nom du fichier / File name RQ 1803/173 / No de classement  
 No de plan ou dessin / File name No feuille / Sheet no  
 ÉQ-03 3/4

**QUINCAILLERIE ET MATÉRIAUX**

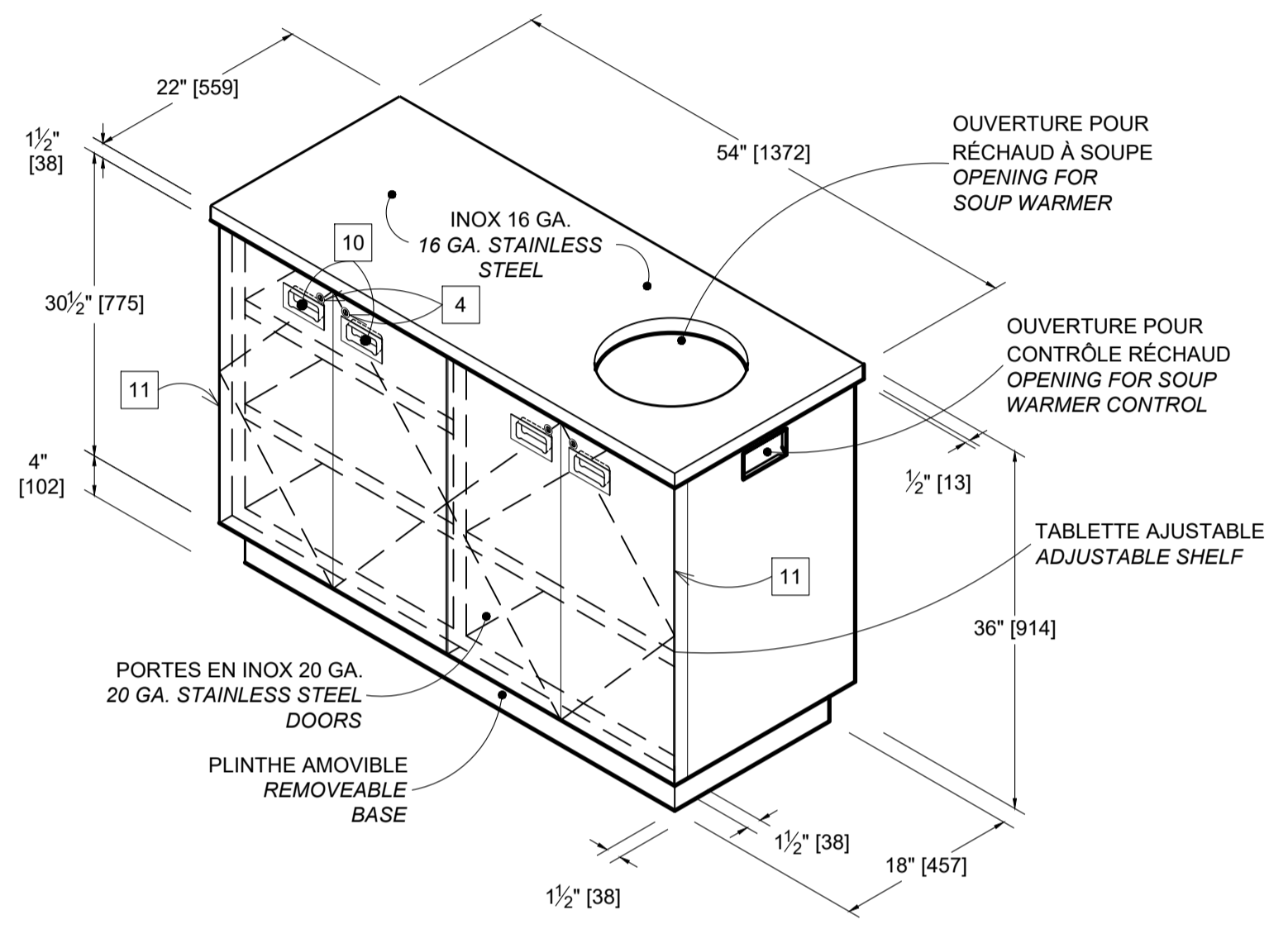
- PASSE-FIL EN INOX Ø74.5MM RICHELIEU # 20694170
- POIGNÉES DE PORTE ET TIROIR RICHELIEU # 33205170
- GLISSIÈRE À TIROIR RICHELIEU # 7436-2G 20"
- SERRURE POUR TIROIR COMPONENT HARDWARE GROUP # P30-4782 (MÊME CLÉ)
- CHARNIÈRES INVISIBLES TYPE BLUM
- COULISSE DISSIMULÉE À MONTAGE PAR DESSOUS
- PENTURE PIANO EN INOX
- LOQUET DE PORTE SECRET RICHELIEU # 8600100
- PENTURE À RESSORT AJUSTABLE RICHELIEU # 5823SSB1
- POIGNÉE ENCASTRÉE COMPONENT HARDWARE GROUP # P62-1410
- PENTURE PIANO EN L EN INOX

**HARDWARE AND MATERIALS**

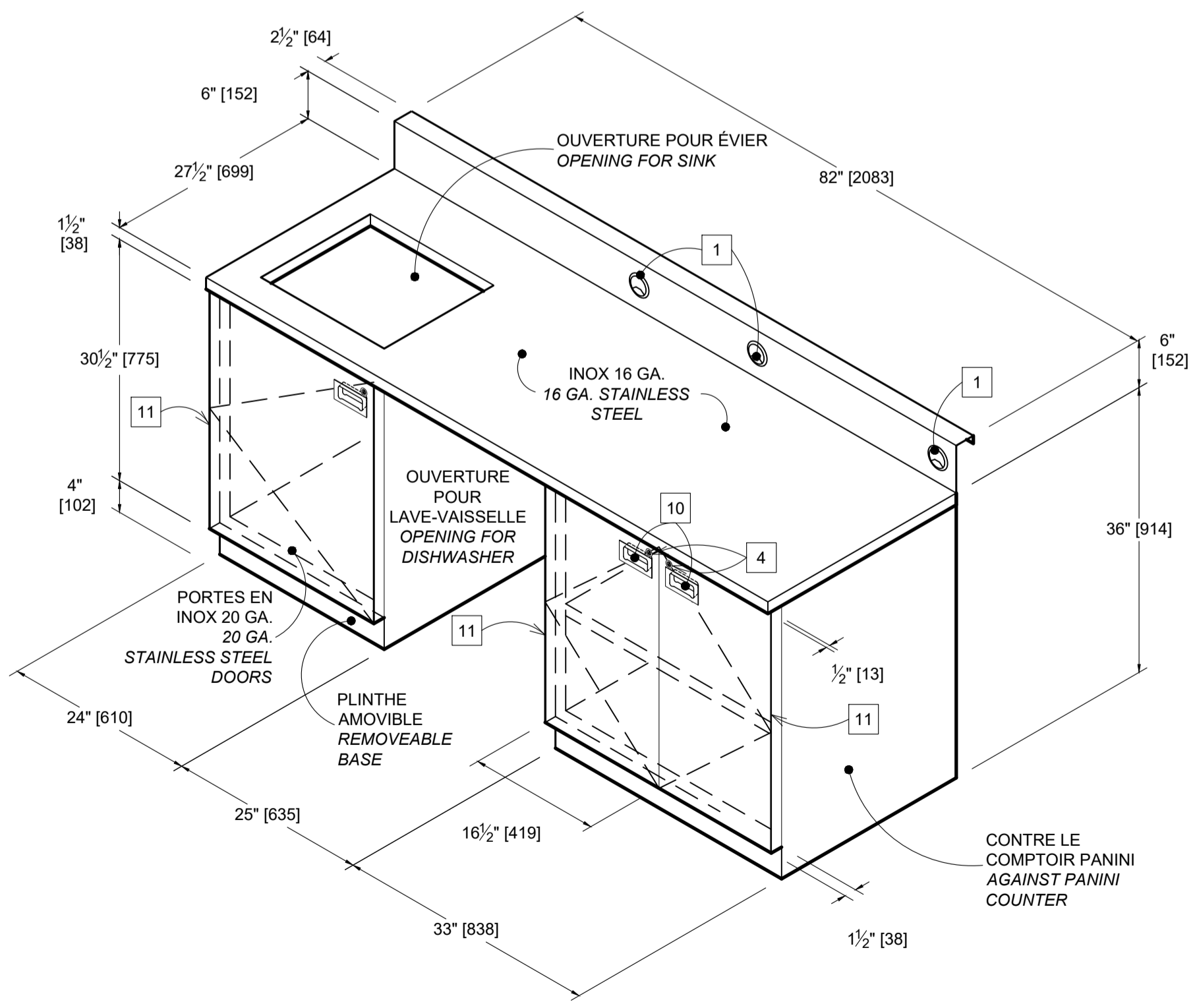
- STAINLESS STEEL GROMMET Ø74.5MM RICHELIEU # 20694170
- PULL RICHELIEU # 33205170
- DRAWER'S SLIDES RICHELIEU ACCURIDE # 7436-2G 20"
- LOCKS FOR DOORS AND DRAWERS COMPONENT HARDWARE GROUP # P30-4782 (KEY ALIKE)
- BLUM TYPE INVISIBLE HINGES
- CONCEALED UNDERMOUNT SLIDE
- STAINLESS STEEL PIANO HINGE
- SECRET GATE LATCH RICHELIEU # 8600100
- ADJUSTABLE SPRING HINGE RICHELIEU # 5823SSB1
- RECESSED PULL COMPONENT HARDWARE GROUP # P62-1410
- L SHAPE STAINLESS STEEL PIANO HINGE



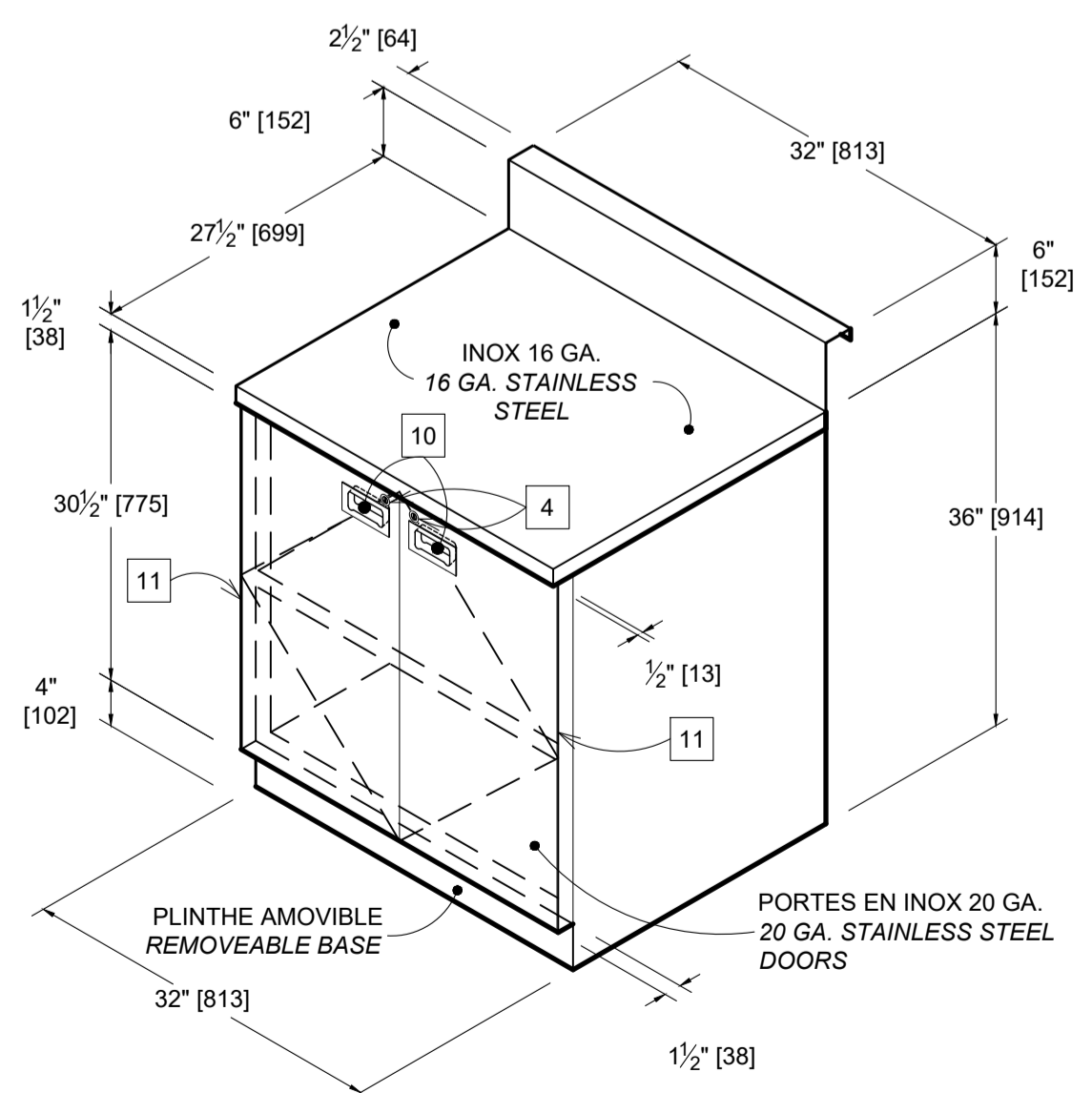
**1 COMPTOIR GAUCHE**  
**LEFT COUNTER**  
 ÉQ01ÉQ04 3/4" = 1'-0"



**2 COMPTOIR CENTRAL**  
**CENTRAL COUNTER**  
 ÉQ01ÉQ04 3/4" = 1'-0"



**3 COMPTOIR DROIT**  
**RIGHT COUNTER**  
 ÉQ01ÉQ04 3/4" = 1'-0"



**4 COMPTOIR PANINI**  
**PANINI COUNTER**  
 ÉQ01ÉQ04 3/4" = 1'-0"

- VOIR NOTE FABRICATION D'ÉQUIPEMENTS SUR MESURE  
 - FOURNIR DESSIN D'ATELIER

- SEE FABRICATION NOTE ON CUSTOM MADE EQUIPMENT  
 - SUPPLY SHOP DRAWING FOR APPROVAL

expert-conseil consultant  
  
 ROBERT QUESNEL DESIGNER

expert-conseil consultant  
  
 WSP

expert-conseil consultant  
  
 RIOPEL+ASSOCIÉS ARCHITECTES

sceaux stamps

02	EMIS POUR SOUMISSIONS	2019-06-14
01	AJUSTEMENTS	2019-01-29
00	COORDINATION CLIENT	2018-12-20
révisions revisions		date

A	A no. du détail detail no.
B	B no. de la feuille-où détail sheet no. - where detail exigé required
C	C no. de la feuille-où détaillé sheet no. - where detailed

Projet  
 PARCS CANADA  
 PARKS CANADA  
 1 61e Avenue,  
 Ile-aux-Noix (QC) J1J 1G0  
 PROJET D'AMÉNAGEMENT  
 DE LA CASERNE - LOT 2  
 MEN'S BARRACK  
 PLANNING PROJECT - LOT 2

Dessin  
 ÉQUIPEMENTS  
 EQUIPMENT  
 DÉTAILS  
 DETAILS

Conçu par  
 R. QUESNEL  
 2019-06-14  
 Date  
 Dessiné par  
 J-S QUESNEL  
 2019-06-14  
 Date  
 Approuvé par  
 Approved by

Date  
 Soumission  
 Gestionnaire de projet PC  
 Ana Arbones  
 PC Project Manager  
 Tender  
 No de projet/Project number  
 5P301-16-0002/004 APC-17-2727  
 No de projet/Project number  
 PC Client  
 Nom du fichier  
 RQ 1803/173  
 No de plan ou dessin  
 ÉQ-04 4/4