

Cet addenda A01 inclut les précisions et informations additionnelles en **architecture**.
*This addendum includes clarifications and additional information in **architecture**.*

L'addenda comporte :

- 2 pages 8 ½ x 11 et 2 pages 11 x 17 **architecture**

pour un total de 4 pages

- 1.1 Architecture 1. Voir l'addenda en architecture A01 joint en annexe.

This addendum includes :

- 2 pages 8 ½ x 11 and 2 pages 11 x 17 **architecture**

For a total of 4 pages

- 1.1 Architecture 1. See Addendum in Architecture A01 attached.

Cet addenda A01 inclut les précisions et informations additionnelles en **architecture**.

- 1.1 Généralités
1. Les documents de soumission sont complétés par le présent addenda. Les précisions, corrections et modifications inscrites aux présentes ont préséance sur toutes les instructions émises précédemment.
 2. Le présent addenda fait partie intégrante des documents d'appel d'offres et des documents contractuels. L'entrepreneur général devra en tenir compte dans sa soumission.
 3. Le présent addenda s'incorpore aux documents contractuels, en fonction desquels il doit être interprété et avec lesquels il doit être coordonné. Le coût de tout ce qui y est mentionné s'ajoute ou se soustrait au prix du contrat. Les révisions qui suivent remplacent l'information contenue dans les dessins et le devis, dans la mesure indiquée, et s'y incorporent. Les soumissionnaires doivent accuser réception de cet addenda en indiquant le numéro et la date dans leur soumission, faute de quoi, celle-ci pourrait être rejetée.
- 1.2 Questions des soumissionnaires
1. Question : Nous soumissionnons pour le revêtement de sol époxydique (section 09 67 00) et j'aimerais savoir si nous devons planifier l'utilisation de l'autonivelant sur toute la superficie du plancher ou uniquement où il y aura des pentes. Est-ce que les pentes seront façonnées directement dans la dalle? La dalle sera-t-elle plus basse (dépression) à l'endroit des pentes? Je ne trouve aucun détail dans les plans d'architecture et de structure.

Réponse : Selon les plans de structure, aucune pente vers les drains n'est prévue. Le sous-traitant devra donc prévoir l'utilisation d'auto-nivelant par-dessus la dalle de béton pour créer les pentes adéquates vers les drains de plancher.
 2. Question : Bonjour sur la coupe de mur l'isolant rigide a un pare air laminé intégré. Mais dans le devis ils font mention d'un isolant sans revêtement. Svp clarifier

Réponse : voir le point 1.5 du présent addenda.
- 1.3 Tableau des portes et cadres page Page de dessin A08 de A15
1. Remplacer le tableau des portes et cadres par celui émis en pièce jointe au présent addenda.
- 1.4 Élévations des portes 100-A et 100-B Page de dessin A12 de A15 – Détail #4
1. Remplacer le détail #4 de la page A-12 *Élévation porte existante* par celui émis en pièce jointe au présent addenda à la page 2 de 2.
- 1.5 Devis d'architecture Section 07 21 13 – Paragraphe 2.1.1. Isolants en panneaux
1. Remplacer le paragraphe 2.1.1 *Panneaux de polyisocyanurate cellulaire rigide* par le paragraphe ci-dessous :

« .1 **Panneaux de polyisocyanurate cellulaire rigide**
.1 **Avec revêtement : selon la norme ASTM C 1289**
1. **Épaisseur : selon les indications aux plans** »

1.6 Devis d'architecture
Section 08 14 16 –
Paragraphe 2.1.3
Portes planes en bois

1. Remplacer le paragraphe .3 *Types de portes* par le paragraphe ci-dessous :

« .3 **Types de portes : voir profil aux plans d'architecture** »

FIN DE L'ADDENDA A01

Addenda émis par **Renée Tremblay**



TABLEAU DES PORTES ET CADRES

Projet MISE A NIVEAU DU BATIMENT D'ACCUEIL SECTEUR SAINT-MATHIEU-DU-PARC PARC NATIONAL DE LA MAURICIE		Portes								Finition		Cadre		Verre		Resistance au feu (en minutes)	Code de quincaillerie	REMARQUES SPECIFIQUE																
LOCALISATION		DESSIN	ISOLEE	BOIS AME ALVEOLAIRE	BOIS AME PLEINE	ACIER	GRILLE VENT. DANS PORTE	NOUVELLE	EXISTANTE	BATTANTE	LARGEUR	HAUTEUR	EPAISSEUR	SENS OUVERTURE	ACIER				BOIS	PEINT	FORTE EXISTANTE CONSERVEE	TEINT ET VERNIS	ISOLE	A BRIS THERMIQUE	ACIER	BOIS	PEINT	TEINT (TENITURE OPAQUE)	CADRE EXISTANT CONSERVEE	SIMPLE	VERRE TREMPE	THERMOS	VERRE BROCHE	
NOUVELLES	EXIST.	E101-A	DE EXTERIEUR A SALLE MEC. E101								813	2134	45	MGR																			04	
		E102-A	DE EXTERIEUR A WC E102									762	2134	45	MG																		04	
		100-A	DE EXTERIEUR A ACCUEIL 100									814+813	2070	45	MGR/MDR																		01	03-05-06
		100-B	DE EXTERIEUR A ACCUEIL 100									814+813	2070	45	MGR/MDR																		01	03-05-06
		101-B	DE ACCUEIL 100 A SALLE MEC. E101									813	2032	45	MG																		02	
		103-A	DE ACCUEIL 100 A SALLE EMP. 103									813	2032	45	MD																		03	
		104-A	DE WC INCLUSIVE 104 A CABINE WC									863	2032	45	MGR																		04A	
		104-B	DE WC INCLUSIVE 104 A CABINE WC									610	2032	45	MD																		04	
		104-C	DE WC INCLUSIVE 104 A CABINE WC									610	2032	45	MD																		04	
		105-A	DE WC INCLUSIVE 104 A CONC. 105									762	2032	45	MGR																		02	
		106-A	DE EXTERIEUR A ESPACE MEC. 106									2x914	2134	45	MGR/MDR																		05	
		107-A	DE ACCUEIL 100 A BUREAU 107									813	2032	45	MD																		03	
		108-A	DE ACCUEIL 100 A RANGEMENT 108									813	2032	45	MD																		06	

REMARQUES:

01. LA QUINCAILLERIE EST FOURNIE A TITRE INDICATIF, L'ENTREPRENEUR EST RESPONSABLE DE LA COMPATIBILITE DES DIFFERENTES COMPOSANTES DE LA QUINCAILLERIE ENTRE ELLES.
02. TOUS LES TRAVAUX DE SERRURIERS DEVRONT ETRE EXECUTE PAR UN SPECIALISTE ACCREDITE ABLOY SOUS LA RESPONSABILITE ET AU FRAIS DE L'ENTREPRENEUR GENERAL. LA HAUTEUR D'INSTALLATION DES SERRURES DEVRA ETRE COORDONNER AU CHANTIER AVEC LE CLIENT ET APPROUVE PAR CELUI-CI.
03. LE MODELE DE L'OUVRE-PORTE AUTOMATIQUE SERA LE SUIVANT: STANLEY VERSATILE MAGIC-FORCE OPERATOR. PREVOIR DES BOITIERS ISOLEES POUR LES BOUTONS D'OUVRE-PORTE POUR APPLICATION DANS LES ENDROITS HUMIDES.
04. POUR LA PORTE *E100-A ET *E100-B, L'ENTREPRENEUR DOIT DEMANTELER ET REMETTRE AU PROPRIETAIRE LES BARRILETS EXISTANTS POUR NETTOYAGE. LES BARRILETS EXISTANTS RECUPERES SERONT REINSTALLES PAR L'ENTREPRENEUR.
05. LES PORTES ET CADRE EN BOIS SERONT EN CEDRE ROUGE.
06. LES DIMENSIONS EXACTES DES PORTES DEVRONT ETRE VALIDÉES AU CHANTIER SELON L'OUVERTURE LIBRE UNE FOIS LES PORTES ET CADRES EXISTANTS RETIRES.

LEGENDE: MG: MAIN GAUCHE

MGR: MAIN GAUCHE RENVERSEE
MD: MAIN DROITE
MDR: MAIN DROITE RENVERSEE

GROUPE 01:

- 1 SEUIL AB4xABBtxAB4xBUTE AB2xV22x L.R.
- FOR-A 914mm
- 1 OUVRE-PORTE AUTOMATIQUE AVEC 2 BOUTONS POUSSOIR
- 1 GACHE MONITRICE LML-1 (POUR FERMER LE MAGIC-FORCE LORSQUE LA PORTE EST BARREE)
- 3 CHARNIERES STSFB991 4X4.5 C32D
- 1 POIGNEE A TIRER 33G 4X16 C32D
- 1 PLAQUE A POUSSER 81A 4X16 C32D
- 1 MENEAU AMOVIBLE 4954 689
- 1 PLAQUE A PIED 80A x 200mm x L.R.
- 1 ENSEMBLE COUPE-FROID 2100 ALU. x L.R.
- 1 ENSEMBLE COUPE-FROID ITV ALU.-NEOPRENE x L.R.
- 2 COUPE-FROID 1650 NON ANODISE ALU. x H.R.
- 1 BALAI D480-1 x AL
- 1 SERRURE MORTAISE L464 626
- 1 CYLINDRE EXISTANT RECUPERE

-FOR-B 813mm

- 3 CHARNIERES STSFB991 4X4.5 C32D
- 1 FERME-PORTE 4040XP 5-CUSH 689
- 1 PLAQUE DE MONTAGE 4040-18GA 689
- 1 POIGNEE A TIRER 33G 4X16 C32D
- 1 PLAQUE A POUSSER 81A 4X16 C32D
- 1 PLAQUE A PIED 80A x 200mm x L.R.
- 1 ENSEMBLE COUPE-FROID 2100 ALU. x L.R.
- 1 ENSEMBLE COUPE-FROID ITV ALU.-NEOPRENE x L.R.
- 2 COUPE-FROID 1650 NON ANODISE ALU. x H.R.
- 1 BALAI D480-1 x AL
- 2 VERROUS ENCASTRE (HAUT-BAS) 401 626

GROUPE 02:

- 3 CHARNIERES STSFB991 4.5x4 32D FNA
- 1 POIGNEE A TIRER 33G 4X16 C32D
- 1 PLAQUE A POUSSER 81A 4X16 C32D
- 1 BRAS D'ARRET 454S US32D
- 1 BAS PORTE AUTOM. 50K x L.R.
- 1 COUPE-FUMEE CF12 x L.R.
- 1 PLAQUE A PIED 80A x 200mm x L.R.
- 1 SERRURE MORTAISE L460 626
- 1 CYLINDRE ABLOY + CLEAGE (FOURNIR PAR PC, INSTALLER PAR ENTREPRENEUR GENERAL)

GROUPE 03:

- 3 CHARNIERES STSBB991 4.5x4 32D FNA
- 1 POIGNEE A TIRER 33G 4X16 C32D
- 1 PLAQUE A POUSSER 81A 4X16 C32D
- 1 FERME-PORTE 4040XP HCU5H 689
- 1 BAS PORTE AUTOM. 50K x L.R.
- 1 COUPE-SON 1500N x L.R.
- 1 PLAQUE A PIED 80A x 200mm x L.R.
- 1 SERRURE MORTAISE L460 626
- 1 CYLINDRE ABLOY + CLEAGE (FOURNIR PAR PC, INSTALLER PAR ENTREPRENEUR GENERAL)

GROUPE 04:

- 3 CHARNIERES FBB1079 4.5x4 26D FNA
- 1 SERRURE W3016 Q 626
- 1 BAS PORTE AUTOM. 50K x L.R.
- 1 COUPE-SON 1500N x L.R.
- 1 BUTOIR MURAL 250B C26D

GROUPE 04A:

- 3 CHARNIERES FBB1079 4.5x4 26D FNA
- 1 SERRURE W3016 Q 626
- 1 BAS PORTE AUTOM. 50K x L.R.
- 1 COUPE-SON 1500N x L.R.
- 1 POIGNEE A TIRER COTE INTERIEUR *VOIR ELEVATIONS DE SALLE DE TOILETTE*

GROUPE 05:

- 3 CHARNIERES STSFB991 4.5x4 32D FNA
- 1 POIGNEE A TIRER 33G 4X16 C32D
- 1 PLAQUE A POUSSER 81A 4X16 C32D
- 1 BRAS D'ARRET 454S US32D
- 1 BAS PORTE AUTOM. 50K x L.R.
- 1 ENSEMBLE COUPE-FROID 2100 ALU. x L.R.
- 1 ENSEMBLE COUPE-FROID ITV ALU.-NEOPRENE x L.R.
- 2 COUPE-FROID 1650 NON ANODISE ALU. x H.R.
- 1 SEUIL A BRIS THERMIQUE
- 1 SERRURE MORTAISE L460 626
- 1 CYLINDRE ABLOY + CLEAGE (FOURNIR PAR PC, INSTALLER PAR ENTREPRENEUR GENERAL)

ADDENDA A-01

Date d'émission: 2019-08-07

No. de projet : 2410-18

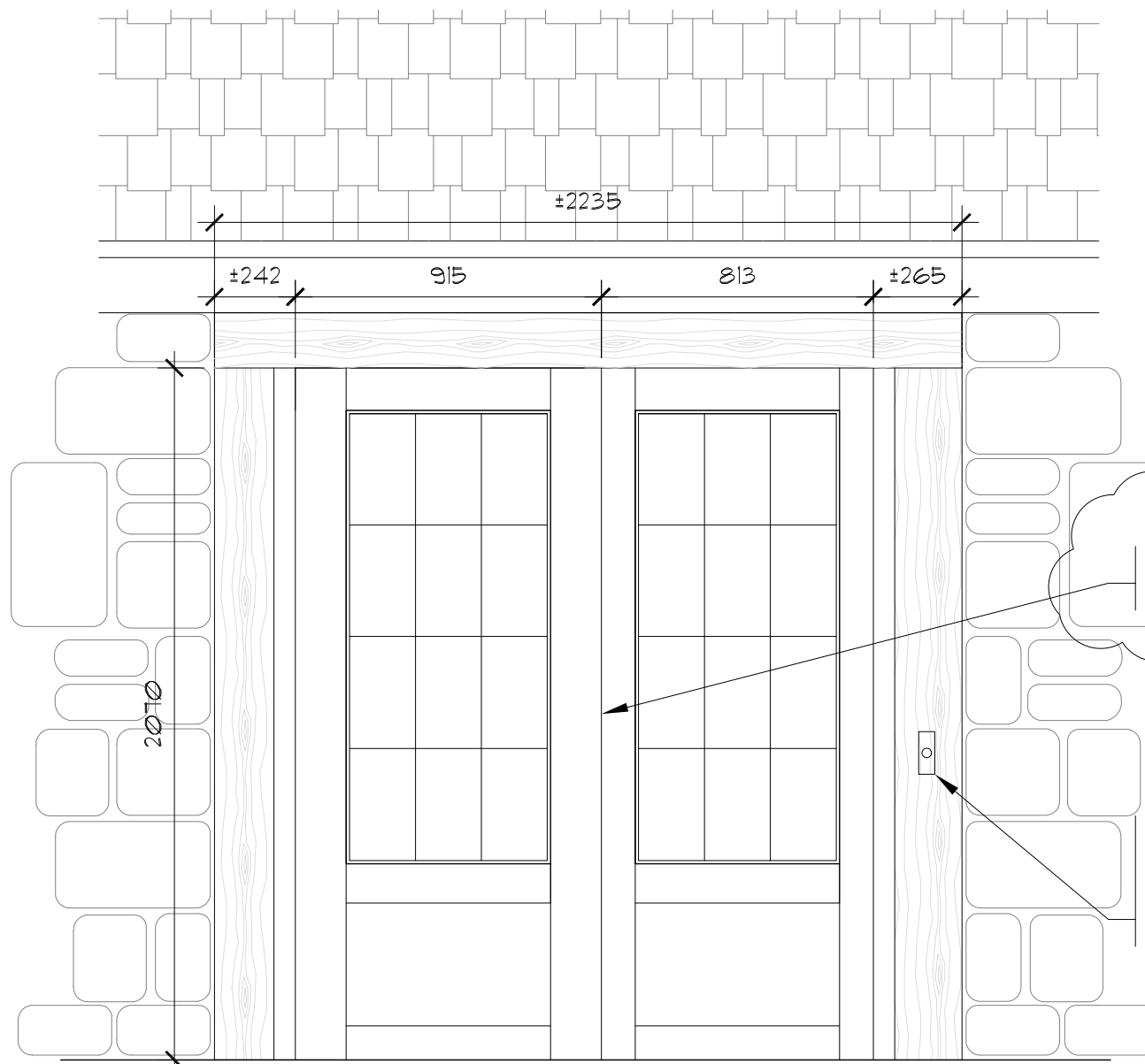
Concept par:
RENÉE TREMBLAY

Projet:
MISE A NIVEAU DU
BATIMENT D'ACCUEIL
SECTEUR ST-MATHIEU -
PARC NATIONAL DE LA
MAURICIE

Dessiné par:
A. GAUTHIER

Dessin:
TABLEAU DES PORTES
ET CADRES

Échelle: aucune



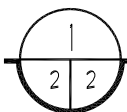
MENEAU CENTRAL A FOURNIR ENTRE LES 2 PORTES

OUVRE PORTE AUTOMATIQUE A INSTALLER SUR LA PORTE D'ENTREE PRINCIPALE SEULEMENT (COTE STATIONNEMENT)

POR-A
PORTE 914mm ET CADRE EN BOIS 140mm DE LARGEUR A TEINDRE ET VERNIR COUL. AU CHOIX DE L'ARCHITECTE

POR-B
PORTE 813mm ET CADRE EN BOIS 140mm DE LARGEUR A TEINDRE ET VERNIR COUL. AU CHOIX DE L'ARCHITECTE

LES DIMENSIONS EXACTES DES PORTES DEVRONT ETRE VALIDÉES AU CHANTIER SELON L'OUVERTURE LIBRE UNE FOIS LES PORTES ET CADRES EXISTANTS RETIRÉS.



ELEVATION PORTE TYPE

ECHELLE : 1:20

ADDENDA A-01

Date d'émission: 2019-08-07

No. de projet : 2410-18

Concept par:
RENÉE TREMBLAY

Projet:
MISE A NIVEAU DU
BATIMENT D'ACCUEIL
SECTEUR ST-MATHIEU -
PARC NATIONAL DE LA
MAURICIE

Dessiné par:
A. GAUTHIER

Dessin:
ELEVATION PORTE TYPE

Échelle: aucune

Bureau principal :
3650, Boul. L.P.-Normand, suite 100
Trois-Rivières, Qc, G9B 0G2
Téléphone : 819.731.0500
Télécopieur : 819.731.1610
rtremblay@reneetremblayarchitecte.com

Bureau de consultation :
569, 5e Rue
Shawinigan, Qc, G9N 1E7
Téléphone : 819.731.0500
Télécopieur : 819.731.1610