

DESCRIPTION DES TRAVAUX / DESCRIPTION OF THE WORKS

LOGETTE DE L'ÉCLUSIER/LOCKMASTER HOUSE

Panneau PL-1/PL-1 panel

Fournir et installer une plaque d'obturation/ Provide and install a shutter plate.

Investiguer la distribution électrique et identifier les charges de tous les circuits du panneau et refaire la nomenclature au complet (fichier format word). Identifier les charges sur un dessin. / Investigate the electrical distribution and identify the loads of all the circuits in the panel and redo the complete nomenclature (Word format file). Identify loads on a drawing.

Panneau PLU-1/PLU-1 panel

Remplacer le disjoncteur du circuit d'alimentation électrique du panneau d'alarme-incendie qui a été peint en rouge par un nouveau disjoncteur 15A-1P. Fournir et installer un dispositif de blocage rouge. / Replace the power circuit breaker on the fire alarm panel that was painted red by a new 15A-1P circuit breaker. Provide and install a red locking device.

Investiguer la distribution électrique et identifier les charges de tous les circuits du panneau et refaire la nomenclature au complet (fichier format word). Identifier les charges sur un dessin. / Investigate the electrical distribution and identify the loads of all the circuits in the panel and redo the complete nomenclature (Word format file). Identify loads on a drawing.

SALLE ÉLECTRIQUE PRINCIPALE/ MAIN ELECTRICAL ROOM

Enlever l'interrupteur de transfert existant et les circuits associés./ Eliminate the existing transfer switch and associated circuits.

Remplacer le disjoncteur de 30A-2P alimentant la prise verrouillable 20A, 250 V par un nouveau disjoncteur de 20A-2p/ Replace the 30A-2P circuit breaker feeding the 20A, 250 V lockable receptacle with a new 20A-2P circuit breaker.

Éliminer l'excédent de câble à l'intérieur du boîtier du transformateur de 10 kVA/ Eliminate excess cable inside the 10 kVA transformer enclosure.

Investiguer la distribution électrique et identifier les charges de tous les circuits des panneaux PP-1, PPU-1, PS-1 et PSU-1 et refaire les nomenclatures de tous les panneaux au complet (fichiers format word). Identifier les charges sur un dessin. / Investigate the electrical distribution and identify the loads of all the circuits in the panels PP-1, PPU-1, PS-1 and PSU-1 and redo the complete nomenclature of all panels (Word format file). Identify loads on a drawing.

Fournir et installer une batterie d'éclairage d'urgence avec deux phares intégrés et une enseigne de sortie incluant la circuiterie et le nouveau disjoncteur dans le panneau PS-1/ Supply and install an emergency lighting battery with two built-in headlights and an exit sign including the circuitry and the new circuit breaker in the PS-1 Panel.

Réinstaller correctement le câblage du contact de porte/ Properly reinstall the cable of the door contact.

Remplacer le contreplaqué existant sur lequel est installée la prise verrouillable sous le panneau PSU-1 par un contreplaqué ignifuge. Enlever et réinstaller la prise et son circuit./ Replace the existing plywood on which the lockable receptacle is installed under the PSU-1 panel with a fireproof plywood. Remove and reinstall the receptacle and its circuit.

CONSOLES OPÉRATEURS/ OPERATORS' CONSOLES

Voir modifications au plan E06./ See modifications on E06 drawing.

Table with columns: LOCAL/SALLE ÉLECTRIQUE, MALTI-/ISO.GND., NON MONTAGE/MOUNTING, SURFACE, SPD: NON, DISJ. PRINCIPAL:/NON MAIN BREAKER, DESCRIPTION, IDENT. (*), CHARGE/LOAD (VA), BRKR (AMPS), CCT, A B C, CHARGE/LOAD (VA), IDENT. (*), DESCRIPTION

NOTE 1

NOTE 1

NOTE 5

NOTE 6

CHARGE TOTALE/TOTAL LOAD: 14.2 kVA

EXISTANT/EXISTING

Table with columns: LOCAL/SALLE ÉLECTRIQUE, MALTI-/ISO.GND., NON MONTAGE/MOUNTING, SURFACE, SPD: NON, DISJ. PRINCIPAL:/NON MAIN BREAKER, DESCRIPTION, IDENT. (*), CHARGE/LOAD (VA), BRKR (AMPS), CCT, A B C, CHARGE/LOAD (VA), IDENT. (*), DESCRIPTION

CHARGE TOTALE/TOTAL LOAD: 0 kVA

EXISTANT/EXISTING

Table with columns: LOCAL/SALLE ÉLECTRIQUE, MALTI-/ISO.GND., NON MONTAGE/MOUNTING, SURFACE, SPD: NON, DISJ. PRINCIPAL:/NON MAIN BREAKER, DESCRIPTION, IDENT. (*), CHARGE/LOAD (VA), BRKR (AMPS), CCT, A B C, CHARGE/LOAD (VA), IDENT. (*), DESCRIPTION

CHARGE TOTALE/TOTAL LOAD: 0 kVA

PROJETÉE/PROJECTED

DESCRIPTION DES MODIFICATIONS/ MODIFICATIONS DESCRIPTION

NOTE 1: ENLEVER LE CIRCUIT D'ALIMENTATION ÉLECTRIQUE ET METTRE LE DISJONCTEUR EN POSITION "HORS" ET TRANSFÉRER LE DISJONCTEUR DANS LE PANNEAU PP-1/ REMOVE THE ELECTRICAL POWER AND PUT THE BREAKER IN POSITION "OFF" AND TRANSFER THE BREAKER IN THE PP-1 PANEL.

NOTE 2: RELOCALISER LE DISJONCTEUR 30A-2P EXISTANT AUX ESPACES 15-17 DU PANNEAU/ RELOCATE THE EXISTING BREAKER 30A-2P TO THE SPACE 15-17 IN THE PANEL.

NOTE 3: FOURNIR ET INSTALLER UN NOUVEAU DISJONCTEUR 20A-2P/ PROVIDE AND INSTALL A NEW BREAKER 20A-2P.

NOTE 4: FOURNIR ET INSTALLER UN NOUVEAU DISJONCTEUR 15A-1P AVEC UN NOUVEAU CIRCUIT ET UNE PRISE/ PROVIDE AND INSTALL A NEW BREAKER 15A-1P WITH A NEW CIRCUIT AND RECEPTACLE.

NOTE 5: TRANSFÉRER L'ALIMENTATION ÉLECTRIQUE ET LE DISJONCTEUR DU TRANSFORMATEUR DANS LE PANNEAU PP-1/ TRANSFER POWER CIRCUIT AND BREAKER OF THE TRANSFORMER TO THE PP-1 PANEL.

NOTE 6: TRANSFÉRER L'ALIMENTATION ÉLECTRIQUE ET LE DISJONCTEUR DU CONTRÔLE DES POMPES DE PUISARD DANS LE PANNEAU PP-1/ TRANSFER POWER CIRCUIT AND BREAKER OF THE SUMP PUMPS CONTROL TO THE PP-1 PANEL.

Table with columns: LOCAL/SALLE ÉLECTRIQUE, MALTI-/ISO.GND., NON MONTAGE/MOUNTING, SURFACE, SPD: NON, DISJ. PRINCIPAL:/NON MAIN BREAKER, DESCRIPTION, IDENT. (*), CHARGE/LOAD (VA), BRKR (AMPS), CCT, A B C, CHARGE/LOAD (VA), IDENT. (*), DESCRIPTION

NOTE 2

CHARGE TOTALE/TOTAL LOAD: 0 kVA

EXISTANT/EXISTING

Table with columns: LOCAL/SALLE ÉLECTRIQUE, MALTI-/ISO.GND., NON MONTAGE/MOUNTING, SURFACE, SPD: NON, DISJ. PRINCIPAL:/NON MAIN BREAKER, DESCRIPTION, IDENT. (*), CHARGE/LOAD (VA), BRKR (AMPS), CCT, A B C, CHARGE/LOAD (VA), IDENT. (*), DESCRIPTION

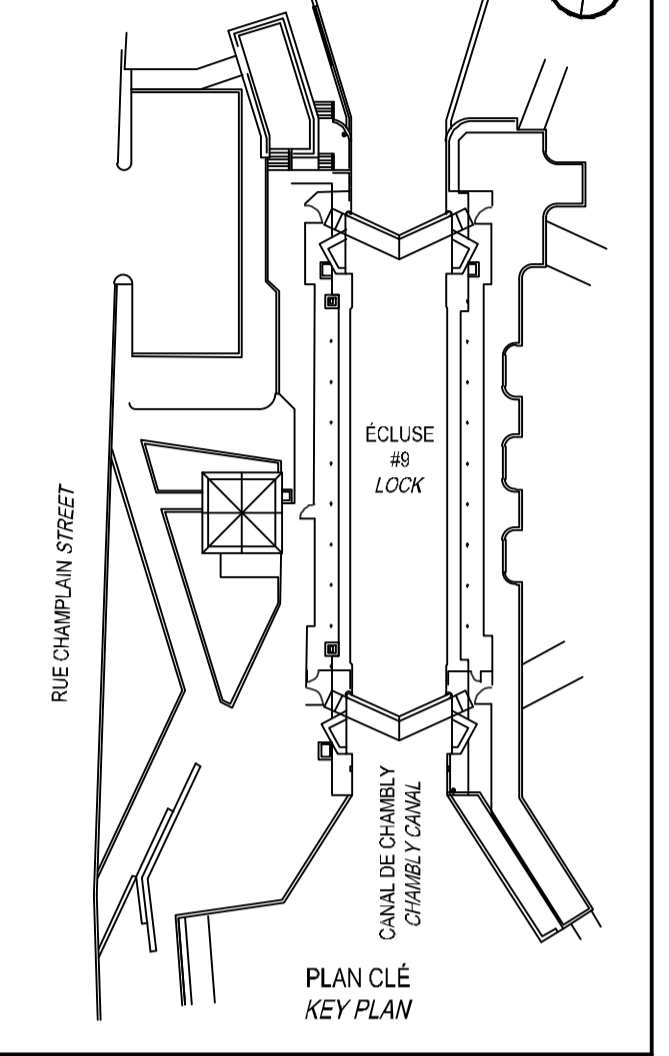
CHARGE TOTALE/TOTAL LOAD: 0 kVA

PROJETÉE/PROJECTED

Table with columns: LOCAL/SALLE ÉLECTRIQUE, MALTI-/ISO.GND., NON MONTAGE/MOUNTING, SURFACE, SPD: NON, DISJ. PRINCIPAL:/NON MAIN BREAKER, DESCRIPTION, IDENT. (*), CHARGE/LOAD (VA), BRKR (AMPS), CCT, A B C, CHARGE/LOAD (VA), IDENT. (*), DESCRIPTION

CHARGE TOTALE/TOTAL LOAD: 0 kVA

MODIFIÉ/MODIFIED



SCEAUX / SEALS

Table with columns: Revision, Description, Date

POUR SOUMISSION FOR TENDER 2019-07-23
POUR COMMENTAIRES (100%) FOR COMMENTS (100%) 2019-07-02
POUR COMMENTAIRES (100%) FOR COMMENTS (100%) 2019-05-31

PARCS CANADA / PARKS CANADA
RÉFÉCTION DE L'ÉCLUSE #9 DU CANAL-DE-CHAMBLY
REPAIR OF LOCK #9 CHAMBLY CANAL

ELECTRICITÉ / ELECTRICAL
PANNEAUX ÉLECTRIQUES ET DÉTAILS
ELECTRICAL PANELS AND DETAILS

Conçu par Louis Lajoie, ing. 2019-05-10
Dessiné par Jean-Marc Lajoie, tech. 2019-05-10
Approuvé par Louis Lajoie, ing. 2019-05-10

Table with columns: No de projet, No de contrat, No de plan ou dessin, No de classement

CE DOCUMENT NE DOIT PAS ÊTRE UTILISÉ À DES FINS DE CONSTRUCTION

THIS DOCUMENT MUST NOT BE USED FOR CONSTRUCTION

FORMAT ISO A1

SCHÉMA UNIFILAIRE INSTALLATION EXISTANTE/ EXISTING INSTALLATION SINGLE LINE DIAGRAM

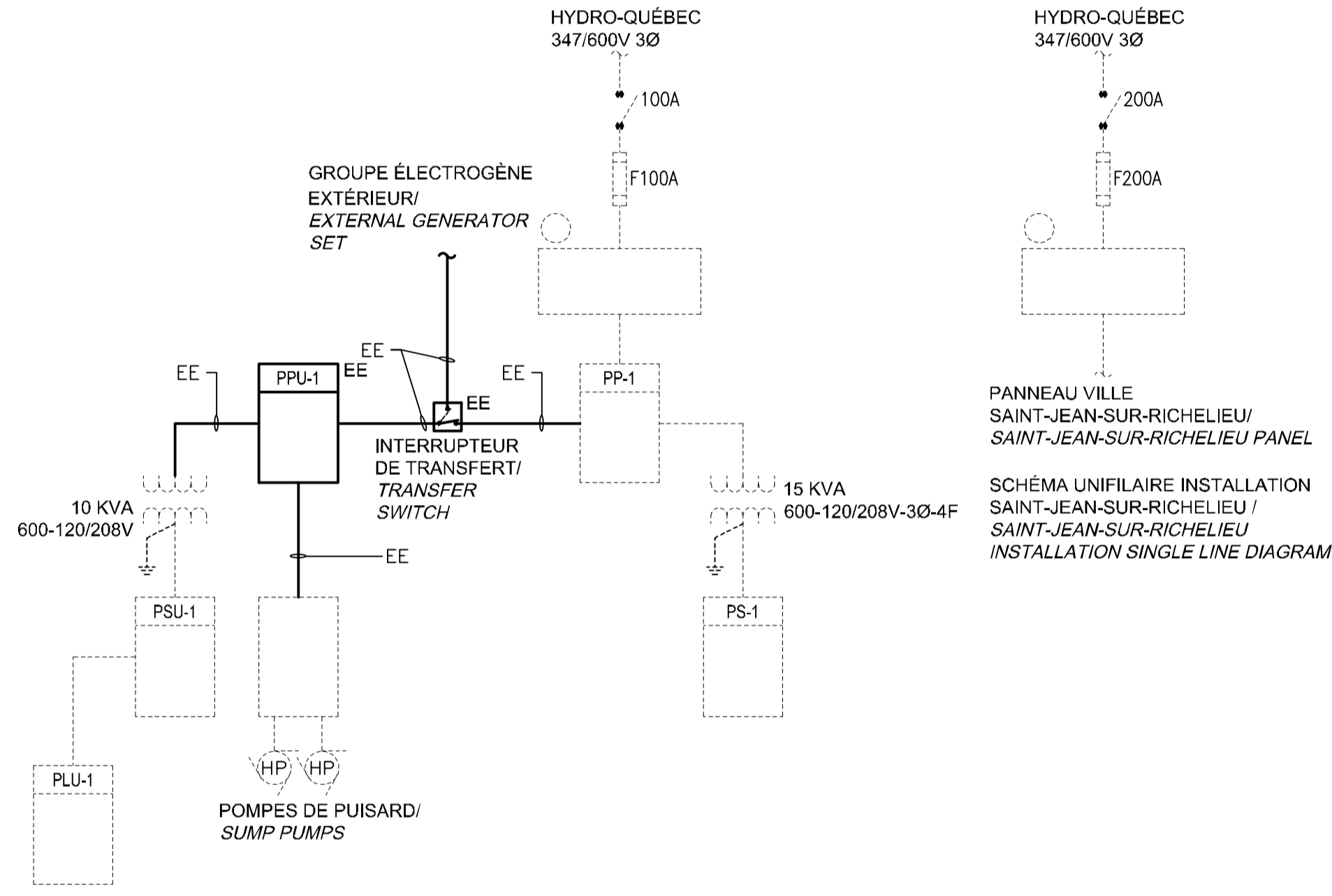


SCHÉMA UNIFILAIRE INSTALLATION MODIFIÉE/ MODIFIED INSTALLATION SINGLE LINE DIAGRAM

