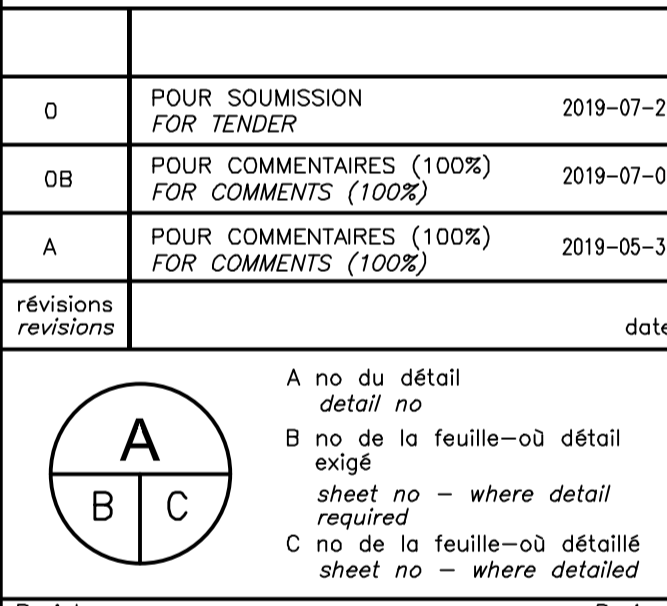


SCEAUX SEALS

0	POUR SOUMISSION FOR TENDER	2019-07-23
0B	POUR COMMENTAIRES (100%) FOR COMMENTS (100%)	2019-07-02
A	POUR COMMENTAIRES (100%) FOR COMMENTS (100%)	2019-05-31
révisions / revisions		date



PARCS CANADA
 PARKS CANADA
**RÉFÉCTION DE L'ÉCLUSE #9
 DU CANAL-DE-CHAMBLY**
**REPAIR OF LOCK #9
 CHAMBLY CANAL**

Dessin / Drawing

**ELECTRICITÉ
 ELECTRICAL**
 SALLE ÉLECTRIQUE PRINCIPALE
 INSTALLATION EXISTANTE
**MAIN ELECTRICAL ROOM
 EXISTING INSTALLATION**

Conçu par / Designed by Louis Lajoie, ing.	2019-05-10 Date
Dessiné par / Drawn by Jean-Marc Lajoie, tech.	2019-05-10 Date
Approuvé par / Approved by Louis Lajoie, ing.	2019-05-10 Date
Soumission / Tender APC	2019 Date
Administrateur de projets APC / PCA Project Manager	
No de projet / Project number CCHM-1446	No de contrat / Contract number
APC	PCA
Nom du fichier / File name RUC-20-212-EL.03.DWG	No de classement / File no
No de plan ou dessin / File name RUC-20-212-EL.03	No feuillet / Drawing no 03/06

NOMENCLATURE / IDENTIFICATION

- 1 PANNEAU DE CONTRÔLE UNITÉ HYDRAULIQUE/HYDRAULIC UNIT CONTROL PANEL
- 2 CONTREPLAQUÉ/PLYWOOD
- 3 DÉMARREUR POMPE 10HP/10HP PUMP STARTER
- 4 BOÎTE DE JONCTION-TIRAGE/JUNCTION-PULL BOX
- 5 DÉMARREUR POMPE 2HP/2HP PUMP STARTER
- 6 INTERRUPTEUR 30A, 600V/30A, 600V SWITCH
- 7 CONDUIT 1½"Ø (ÉCLAIRAGE EXT. + TÉLÉCOM)/1½"Ø CONDUIT (EXT. LIGHTING + TELECOM)
- 8 CONDUIT 2½"Ø (6 CÂBLES TÉLÉCOM)/2½"Ø CONDUIT (6 CÂBLES TÉLÉCOM)
- 9 CONDUIT 2½"Ø (TUYAU CUIVRE 3/4"Ø POUR EAU)/2½"Ø CONDUIT (3/4"Ø WATER COPPER PIPE)
- 10 CONDUIT 3½"Ø (CÂBLE TECK 90)/3½"Ø CONDUIT (TECK 90 CABLE)
- 11 CONDUIT 2Ø (LIBRE)/2Ø CONDUIT (SPARE)
- 12 CONDUIT 2Ø (CÂBLE TECK 90 VERS PSU-1)/2Ø CONDUIT (TECK 90 CABLE TO PSU-1)
- 13 CONDUIT 3½"Ø (CÂBLES BJA-WW ET BJA-AVE VERS PC ET 2 CÂBLES TECK 90, ÉCL. EXT.)/3½"Ø CONDUIT (BJA-WW ET BJA-AVE CABLE TO PC AND 2 TECK 90 CABLE EXT. LIGHTING)
- 14 CONDUIT 3½"Ø (2#12 CÂBLES TECK 90 VERS PSU-1 ET CÂBLES TECK 90 VERS BJA-CHE)/3½"Ø CONDUIT (2#12 TECK 90 CABLE TO PSU-1 AND TECK 90 CABLE TO BJA-CHE)
- 15 CONDUIT 3½"Ø (40#14 TECK 90 VERS PC)/3½"Ø CONDUIT (40#14 CABLE TECK 90 TO PC)
- 16 CONDUIT 3½"Ø (2#12 TECK 90 VERS PANNEAU POMPE MULTICO + CÂBLE TECK 90 VERS LAMPADAIRES)/3½"Ø CONDUIT (2#12 TECK 90 TO MULTICO PUMP PANEL + CABLE TECK 90 TO LAMPPOST)
- 17 CONDUIT 3½"Ø (CÂBLES TECK 90 VERS PSU-1 ET VERS BJA-CHE)/3½"Ø CONDUIT (TECK 90 CABLE TO PSU-1 AND TO BJA-CHE)
- 18 CONDUIT 3½"Ø (LIBRE)/3½"Ø CÂBLE (SPARE)
- 19 CONDUIT 3½"Ø (DEUX CONDUITS HYDRAULIQUES)/3½"Ø CONDUIT (2 HYDRAULIC HOSES)
- 20 CONDUIT 3½"Ø (4#10 TECK 90 VERS PSU-1 + CÂBLE TECK 90 VERS PSU-1)/3½"Ø CONDUIT (4#10 TECK 90 TO PSU-1 + CABLE TECK 90 TO PSU-1)
- 21 CONDUIT 3½"Ø (TECK 90 PC-AM VERS PC)/3½"Ø CONDUIT (TECK 90 PC-AM TO PC)
- 22 CONDUIT 3½"Ø (6 CONDUITS HYDRAULIQUES)/3½"Ø CONDUIT (6 HYDRAULIC HOSES)
- 23 CONDUIT 3½"Ø (3 CONDUITS HYDRAULIQUES)/3½"Ø CONDUIT (3 HYDRAULIC HOSES)
- 24 CONDUIT 3½"Ø (3 CONDUITS HYDRAULIQUES)/3½"Ø CONDUIT (3 HYDRAULIC HOSES)
- 25 CONDUIT 3½"Ø (1 CONDUIT HYDRAULIQUE)/3½"Ø CONDUIT (1 HYDRAULIC HOSE)

**ELEVATION C
 ELEVATION C**
 E02/E03 ECHELLE/SCALE: 1:25

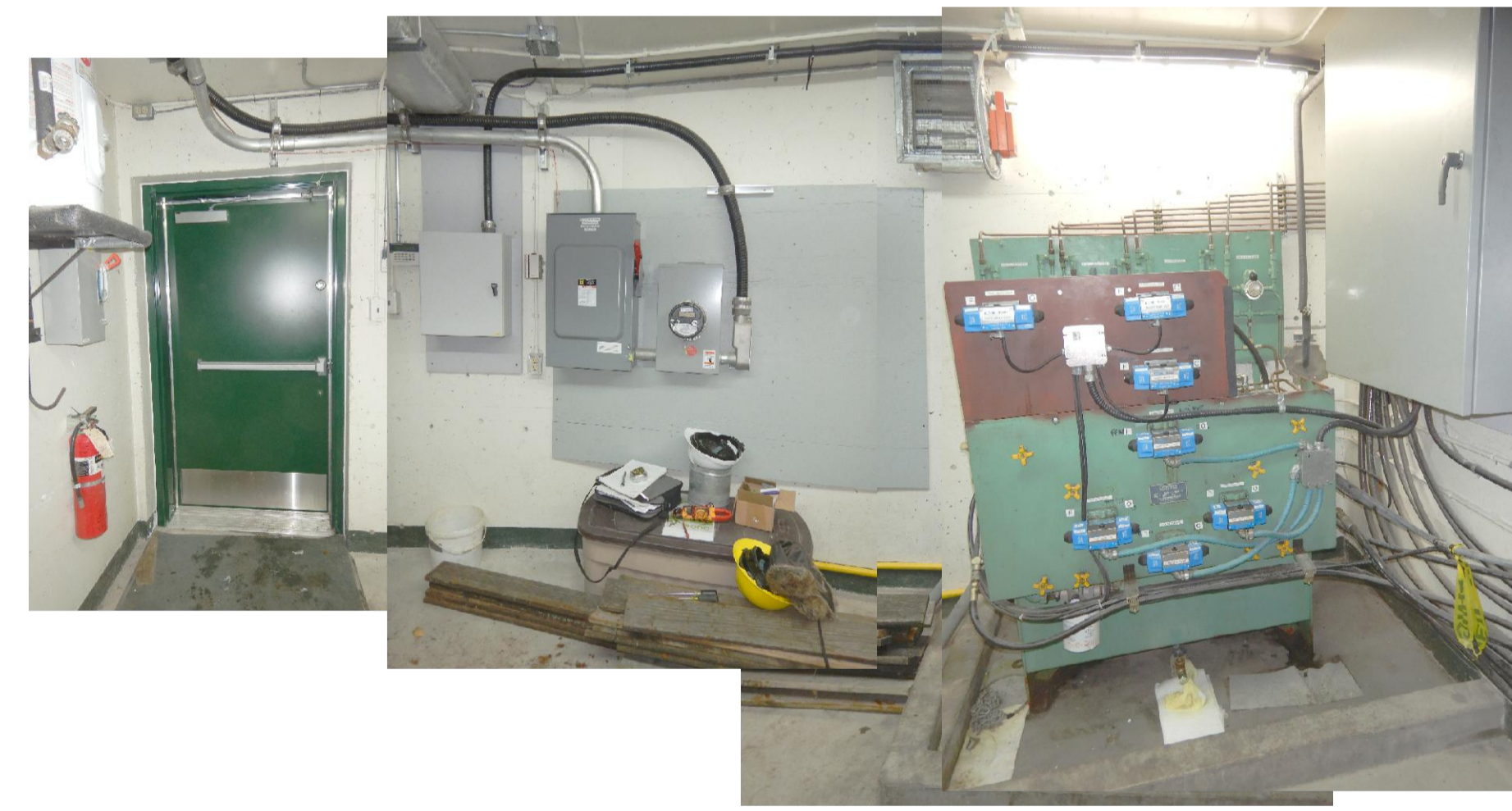
NOMENCLATURE / IDENTIFICATION

- 1 BORNIER TÉLÉPHONIE/TELEPHONE TERMINAL
- 2 BORNIER TÉLÉPHONIE/TELEPHONE TERMINAL
- 3 SORTIE TÉLÉPHONE/TELEPHONE OUTLET
- 4 SORTIE TÉLÉPHONE/TELEPHONE OUTLET
- 5 SORTIE TÉLÉPHONE/TELEPHONE OUTLET
- 6 QB1X/QB1X TERMINAL
- 7 BOÎTIER VOLCAN V-200B/VOLCAN V0200B CASE
- 8 CONTRÔLE STATION DE POMPAGE/PUMPING STATION CONTROL
- 9 ASSC/UPS
- 10 ASSC/UPS
- 11 PRISE/RECEPTACLE
- 12 PRISE/RECEPTACLE
- 13 PRISE/RECEPTACLE
- 14 PANNEAU PS-1/PS-1 PANEL
- 15 DÉMARREUR MANUEL/MANUAL STARTER
- 16 PRISE/OUTLET
- 17 CONDUIT EAU CU/COPPER WATER PIPE
- 18 CONDUIT MÉCANIQUE/MECHANICAL PIPE
- 19 CONDUIT MÉCANIQUE/MECHANICAL PIPE
- 20 CHAUFFE-EAU/WATER HEATER
- 21 INTERRUPTEUR/SWITCH
- 22 EXTINCTEUR/EXTINGUISHER

**ELEVATION A
 ELEVATION A**
 E02/E03 ECHELLE/SCALE: 1:25

NOMENCLATURE / IDENTIFICATION

- 1 INTERRUPTEUR À CLÉ/KEY SWITCH
- 2 SYSTÈME DE SÉCURITÉ/SECURITY SYSTEM
- 3 CONTRÔLE D'URGENCE À DISTANCE/EMERGENCY REMOTE CONTROL
- 4 THERMOSTAT/THERMOSTAT
- 5 PRISE/RECEPTACLE
- 6 CONTREPLAQUÉ/PLYWOOD
- 7 INTERRUPTEUR PRINCIPAL/MAIN SWITCH
- 8 MESURAGE HQ/HQ METERING
- 9 CONDUIT DE VENTILATION/VENTILATION DUCT
- 10 PRISE D'AIR/AIR INTAKE
- 11 UNITÉ HYDRAULIQUE/HYDRAULIC UNIT
- 12 CONDUIT D'AIR/AIR DUCT
- 13 CONTRÔLE DE PORTE/DOOR CONTACT



**ELEVATION D
 ELEVATION D**
 E02/E03 ECHELLE/SCALE: 1:25

NOMENCLATURE / IDENTIFICATION

- 1 TRANSFORMATEUR 10 KVA, 600-120/208, 3Ø, 4F/600-120/208, 3Ø, 4W, 10 KVA TRANSFORMER
- 2 CONTACTEUR ÉCLAIRAGE EXTÉRIEUR/EXTERIOR LIGHTING CONTACTOR
- 3 PANNEAU LAMPADAIRES/LAMP POST PANEL
- 4 PANNEAU PSU-1, 120/208, 3Ø, 4F, 100A/100AMPS 120/208, 3Ø, 4W PSU-1 PANEL
- 5 PRISE TL, 20A, 250V/20A, 250V, TL RECEPTACLE
- 6 PANNEAU PPU-1, 600V, 3Ø, 3F, 225A/225A, 600V, 3Ø, 4W, PPU-1 PANEL
- 7 INTERRUPTEUR DE TRANSFERT/TRANSFER SWITCH
- 8 PANNEAU DE CONTRÔLE DES POMPES SANITAIRES/SANITARY PUMP CONTROL PANEL
- 9 PANNEAU PP-1, 600V, 3Ø, 3F, 225A/225A, 600V, 3Ø, 4W, PP-1 PANEL
- 10 MESURAGE HQ/HQ METERING
- 11 TRANSFORMATEUR 15 KVA, 600-120/208V, 3Ø, 4F/600-120/208, 3Ø, 4W, 15 KVA TRANSFORMER
- 12 INTERRUPTEUR 100A, 600V, 3Ø/100A, 600V, 3Ø, SWITCH
- 13 CONDUIT 53Ø/53Ø CONDUIT
- 14 BOÎTE DE TIRAGE/PULL BOX
- 15 CONDUIT TÉLÉCOM 2½"Ø/2½"Ø TELECOM CONDUIT
- 16 CÂBLE TECK90 200A POUR ENTRÉE VILLE DE SAINT-JEAN-SUR-RICHELIEU VERS LE PANNEAU SITUÉ DERRIÈRE LE CABANON SUR LA DIGUE/TECK90 CABLE FOR SAINT-JEAN-SUR-RICHELIEU TOWN MAIN ENTRANCE TO THE PANEL LOCATED BEHIND THE SHED ON THE DIGUE
- 17 PROTECTEUR DE SURTENSION SECONDAIRE/SECONDARY SURGE ARRESTER
- 18 CONTREPLAQUÉ/PLYWOOD

**ELEVATION B
 ELEVATION B**
 E02/E03 ECHELLE/SCALE: 1:25

CE DOCUMENT NE DOIT PAS ÊTRE UTILISÉ À DES FINS DE CONSTRUCTION

THIS DOCUMENT MUST NOT BE USED FOR CONSTRUCTION