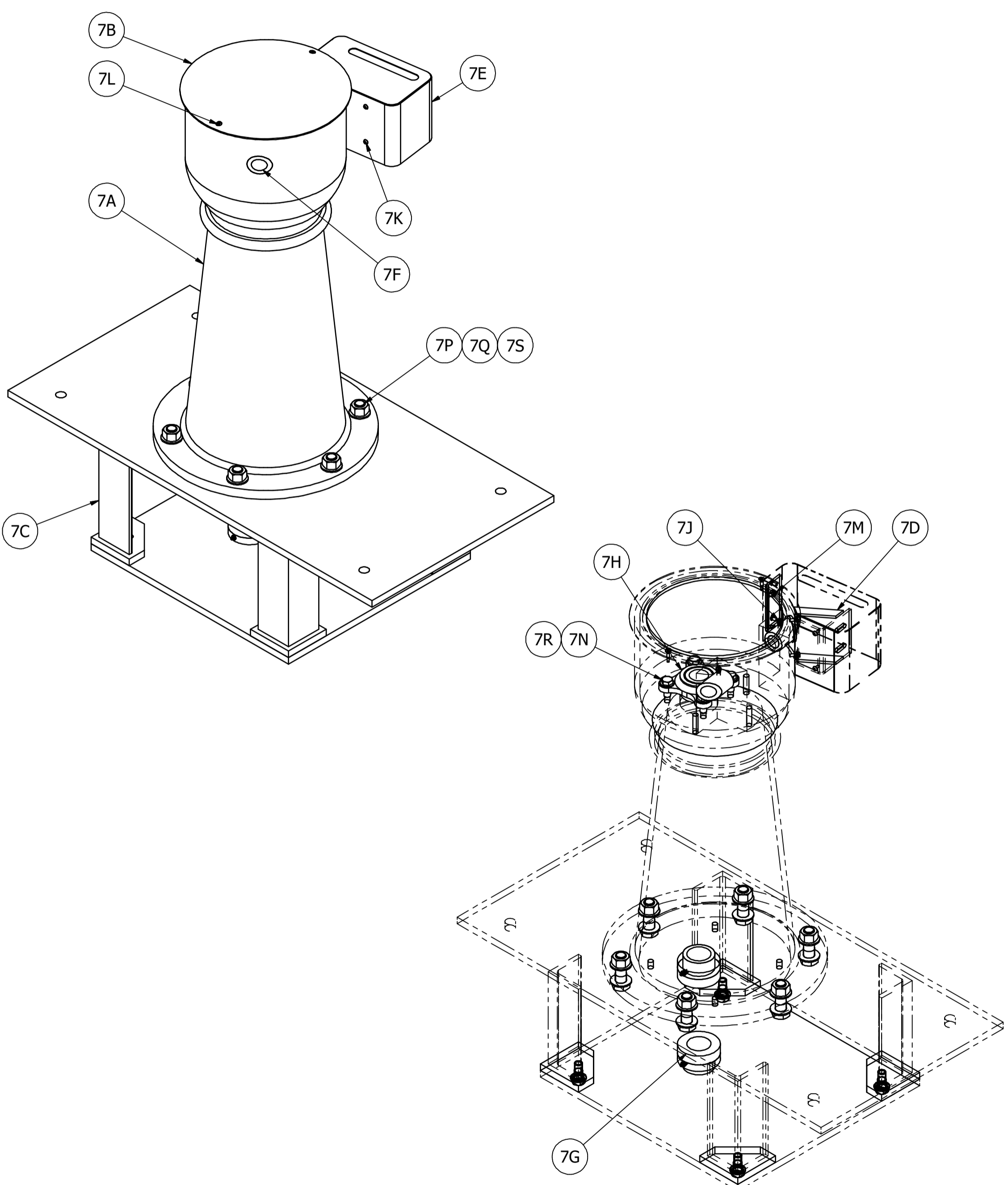


LISTE DE MATÉRIEL - BILL OF MATERIAL							
ARTICLE	REPÈRE MARK	QTE QTY	DESCRIPTION	MATÉRIEL - MATERIAL	LONGUEUR LENGTH	FOURNI - PROVIDED	REMARQUE - NOTE
7		1	ASSEMBLAGE DE LA STRUCTURE - FRAME ASSEMBLY			ENTREPRENEUR CONTRACTOR	RUC-20-212-MC.15
7A	1		CABESTAN - CABESTAN	FONTE GRISE ASTM A48 CLASSE 40 CAST IRON			RUC-20-212-MC.18
7B	1		COUVERCLE - LID	FONTE GRISE ASTM A48 CLASSE 40 CAST IRON			RUC-20-212-MC.18
7C	1		PLAQUE DE MONTAGE - MOUNTING PLATE	ACIER SOUDÉ - WELDED STEEL			RUC-20-212-MC.18
7D	1		SUPPORT DU FREIN - BRAKE SUPPORT	ACIER SOUDÉ - WELDED STEEL			RUC-20-212-MC.22
7E	1		PROTECTEUR DU FREIN - BRAKE PROTECTOR	ACIER SOUDÉ - WELDED STEEL			RUC-20-212-MC.22
7F	2		COUSSINET - BUSHING	BRONZE 660 BRASS			RUC-20-212-MC.20
7G	2		COUSSINET - BUSHING	BRONZE 660 BRASS			RUC-20-212-MC.18
7H	1		MOYEU - HUB CAT No. HUB098-14			NTN	
7J	4		GRAISSEUR DROIT - GREASE FITTING CAT No.1095K650				MCMaster CARR
7K	4		VIS À TÊTE BOMBÉE 1/4-20UNC ROUNDED HEAD SCREW	ACIER INOX. 18-8 STAINLESS STEEL	1/2"		
7L	2		VIS À TÊTE FRAISÉE 1/4-20UNC COUNTERSINK SCREW	ACIER INOX. 18-8 STAINLESS STEEL	3/4"		
7M	4		VIS À TÊTE HEXAGONAL 1/4-20UNC HEXAGONAL BOLT	ACIER INOX. 18-8 STAINLESS STEEL	3/4"		
7N	4		VIS À TÊTE HEXAGONAL 5/8-11UNC HEXAGONAL BOLT	GR.5	1 3/4"		
7P	6		VIS À TÊTE HEXAGONAL 1-8UNC HEXAGONAL BOLT	GR.5	3"		
7Q	6		ÉCROU HEXAGONAL 1-8UNC HEXAGONAL NUT	GR.5			
7R	4		RONDELLE PLATE 05/8" FLAT WASHER	GR.5			
7S	12		RONDELLE PLATE 01" FLAT WASHER	GR.5			

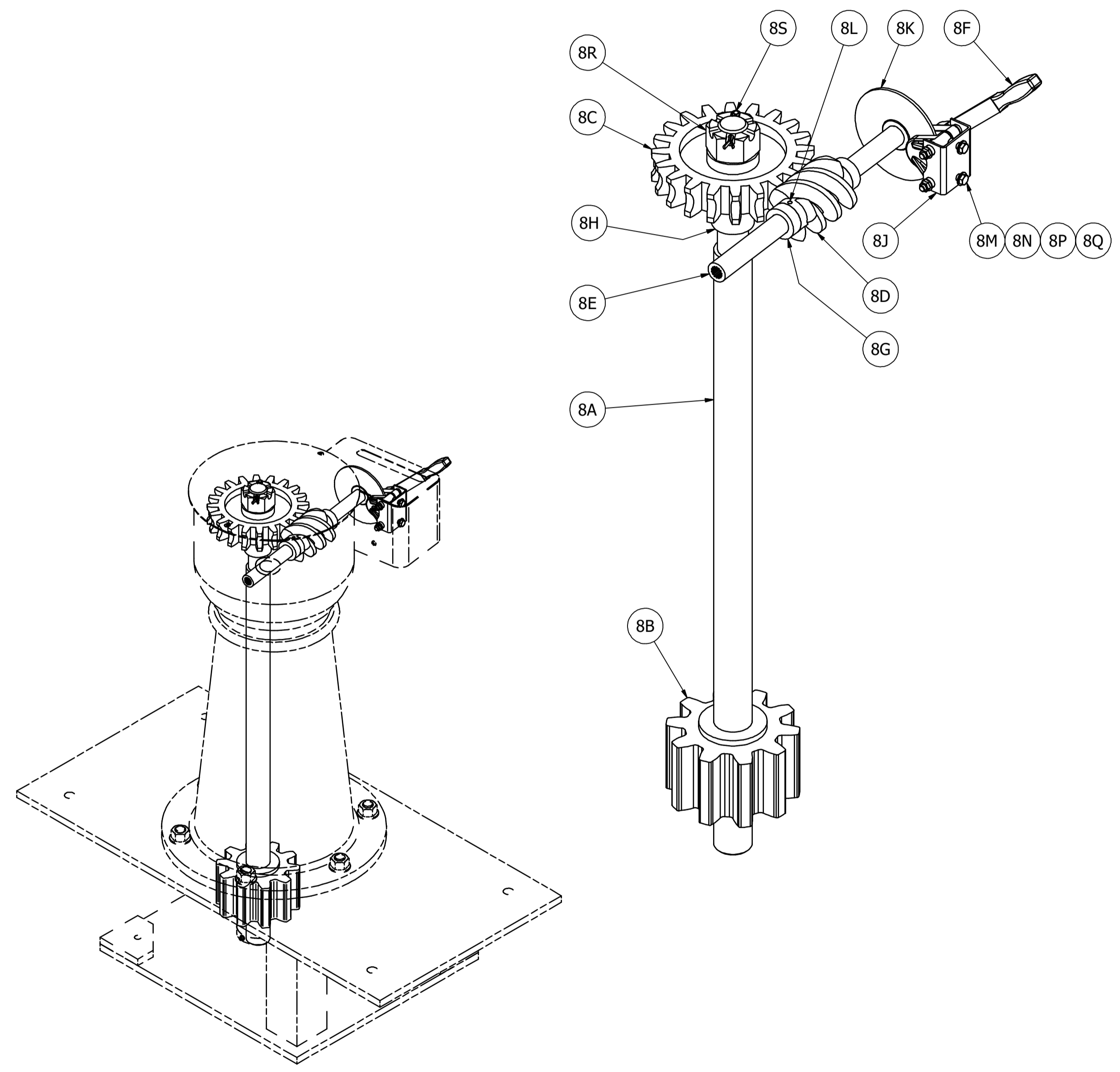
LISTE DE MATÉRIEL - BILL OF MATERIAL							
ARTICLE	REPÈRE MARK	QTE QTY	DESCRIPTION	MATÉRIEL - MATERIAL	LONGUEUR LENGTH	FOURNI - PROVIDED	REMARQUE - NOTE
8		1	MÉCANISME - MECHANISM			ENTREPRENEUR CONTRACTOR	RUC-20-212-MC.15
8A	1		ARBRE D'ENTRAÎNEMENT - SHAFT	ACIER INOX. 316 STAINLESS STEEL			RUC-20-212-MC.20
8B	1		ENGRENAGE 10 DENTS - GEAR 10 TEETH	ACIER C-4140 STEEL			RUC-20-212-MC.20
8C	1		ENGRENAGE ROUE - WORM GEAR	BRONZE 660 BRASS			RUC-20-212-MC.20
8D	1		VIS SANS FIN - WORM	ACIER C-4140 STEEL			RUC-20-212-MC.20
8E	1		ARBRE DE MANIVELLE - CRANK SHAFT	ACIER INOX. 316 STAINLESS STEEL			RUC-20-212-MC.20
8F	1		POIGNÉE DU FREIN - BRAKE HANDLE	FONTE ASTM A48 CLASSE 40 CAST IRON			RUC-20-212-MC.22
8G	2		ESPACEUR - SPACER	ACIER C-1045 STEEL			RUC-20-212-MC.20
8H	1		ESPACEUR - SPACER	ACIER C-1045 STEEL			RUC-20-212-MC.18
8J	1		PINCE DE FREIN - BRAKE CALIPER CAT No. 0731-0006				TOLOMATIC
8K	1		DISQUE DE FREIN Ø6" BRAKE DISC CAT No. 0801-1230				TOLOMATIC
8L	1		GOUPILLE À RESSORT Ø1/4" SPRING PIN	ACIER - STEEL	2"		
8M	2		VIS À TÊTE HEXAGONAL 3/8-16UNC HEXAGONAL BOLT	ACIER INOX. 18-8 STAINLESS STEEL	7/8"		
8N	1		ÉCROU HEXAGONAL 3/8-16UNC HEXAGONAL NUT	ACIER INOX. 18-8 STAINLESS STEEL			
8P	1		RONDELLE PLATE Ø3/8" FLAT WASHER	ACIER INOX. 18-8 STAINLESS STEEL			
8Q	1		RONDELLE DE BLOCAGE Ø3/8" LOCK WASHER	ACIER INOX. 18-8 STAINLESS STEEL			
8R	1		ÉCROU HEXAGONAL À CRÉNAUX 1 3/4"-SUNC SLOTTED HEXAGONAL NUT	GR.5			
8S	1		GOUPILLE FENDUE Ø1/4" COTTER PIN	ACIER - STEEL	3"		



STRUCTURE EN RÉFÉRENCE
STRUCTURE IN REFERENCE

ASSEMBLAGE DE LA STRUCTURE 7 VUE ISOMÉTRIQUE
FRAME ASSEMBLY 15 16 ISOMETRIC VIEW
N.À.É. ~ N.T.S.

CÔTÉ DROIT : TEL QUEL
CÔTÉ GAUCHE : OPPOSÉ
RIGHT SIDE : AS SHOWN
LEFT SIDE : OPPOSITE

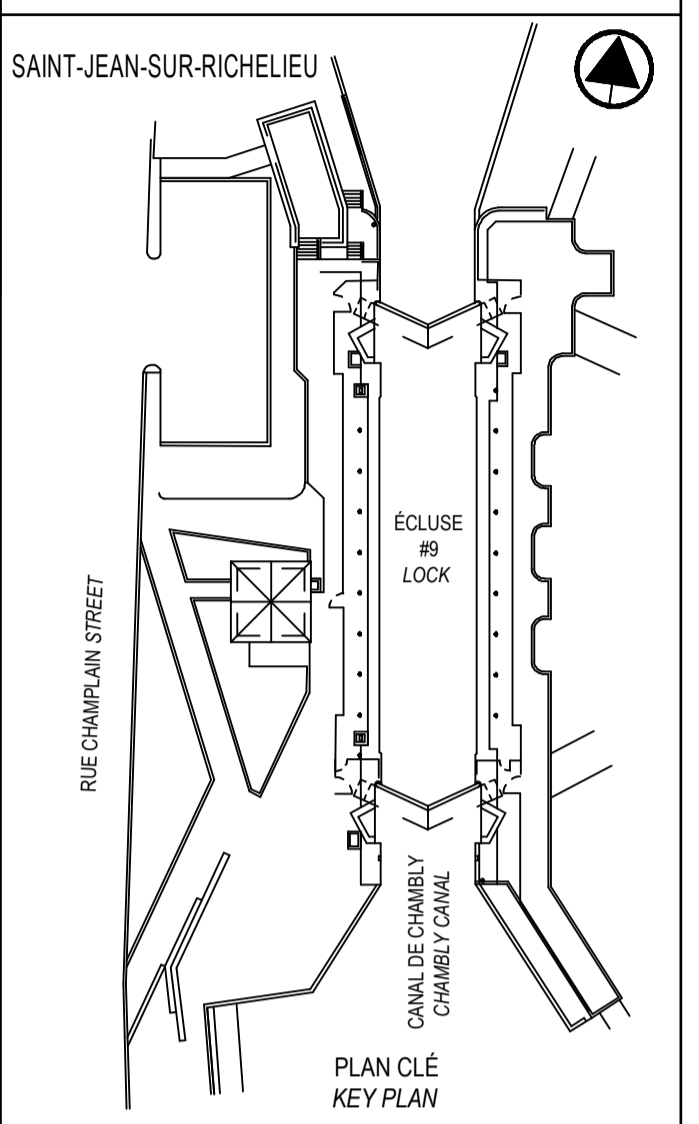


STRUCTURE EN RÉFÉRENCE
STRUCTURE IN REFERENCE

MÉCANISME 8 VUE ISOMÉTRIQUE
MECHANISM 15 16 ISOMETRIC VIEW
N.À.É. ~ N.T.S.

CÔTÉ DROIT : TEL QUEL
CÔTÉ GAUCHE : OPPOSÉ
RIGHT SIDE : AS SHOWN
LEFT SIDE : OPPOSITE

N/D: 159000119
Stantec Experts-conseils Inc.
1200, boul. Saint-Martin Ouest, bureau 300
Laval (Québec) H7V 1S7-2E4



SCEAUX SEALS

01	EMIS POUR SOUMISSION ISSUED FOR SUBMISSION	2019-08-07
00	EMIS POUR SOUMISSION ISSUED FOR SUBMISSION	2019-07-23
révisions revisions		date

A B C	A no du détail detail no
	B no de la feuille-où détail exigé sheet no - where detail required
	C no de la feuille-où détaillé sheet no - where detailed

PARCS CANADA
PARKS CANADA
RÉFECTION DE L'ÉCLUSE N°9
DU CANAL-DE-CHAMBLY
REPAIR OF LOCK #9
CHAMBLY CANAL

MÉCANIQUE
MECHANICAL
DÉTAILS
MÉCANISME OUVERTURE DE PORTE
DETAIL
DOOR OPENING MECHANISM

Conçu par Frédéric Dumont, ing.	Designed by 2019-05-21 Date
Dessiné par Jacques Ouellet, techn.	Drawn by 2019-05-21 Date
Approuvé par Jean-René Tremblay, ing.	Approved by 2019-05-21 Date
Soumission Nadia Rusztyn, ing. jr	Tender 2019
Administrateur de projets APC	PCA Project Manager
No de projet CCHM-1446	No de contrat Contract number
Nom du fichier APC	File name No de classement
RUC-20-212-MC.16.DWG	File no
No de plan ou dessin RUC-20-212-MC.16	No feuille Drawing no 16/22

CE DOCUMENT NE DOIT PAS
ÊTRE UTILISÉ À DES FINS DE
CONSTRUCTION

THIS DOCUMENT MUST NOT BE
USED FOR CONSTRUCTION