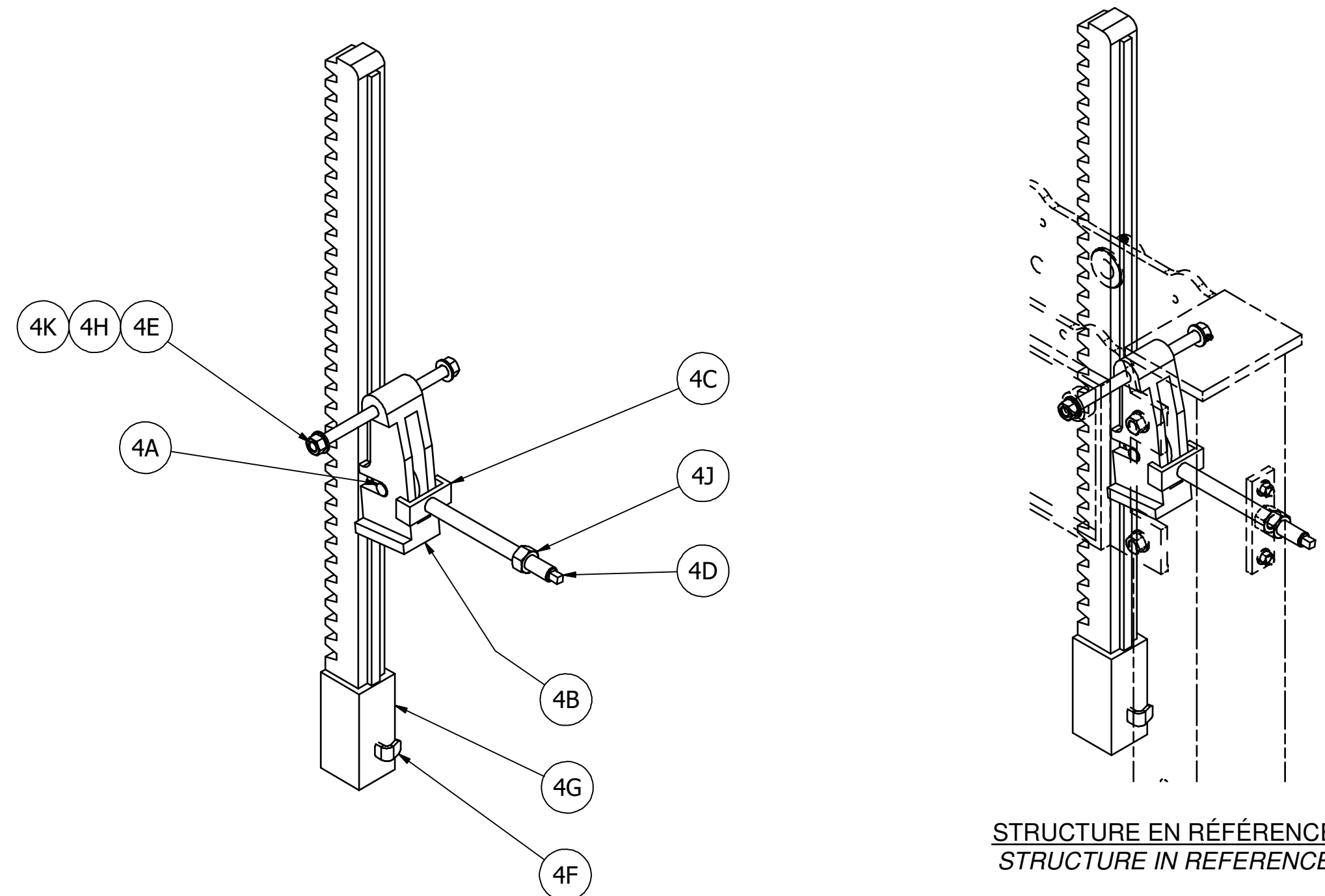


| LISTE DE MATÉRIEL - BILL OF MATERIAL |             |         |  |  |                 |  |
|--------------------------------------|-------------|---------|--|--|-----------------|--|
| ARTICLE                              | REPERE MARK | QTE QTY | DESCRIPTION                                  | MATÉRIEL - MATERIAL                      | LONGUEUR LENGTH | REMARQUE - NOTE                          |
| 4                                    |             | 1       | ASSEMBLAGE DE LA CRÉMAILLÈRE - RACK ASSEMBLY |  |                 | ENTREPRENEUR CONTRACTOR RUC-20-212-MC.04 |
| 4A                                   |             | 1       | ROUE D'APPUI - SUPPORT WHEEL                 | ACIER C-1045 STEEL                       |                 | RUC-20-212-MC.11                         |
| 4B                                   |             | 1       | TENDEUR - BENDER                             | FONTE GRISE ASTM A48 CLASSE 40 CAST IRON |                 | RUC-20-212-MC.11                         |
| 4C                                   |             | 1       | PLAQUE D'APPUI - SUPPORT PLATE               | ACIER 300W STEEL                         |                 | RUC-20-212-MC.11                         |
| 4D                                   |             | 1       | VIS D'AJUSTEMENT - ADJUSTING SCREW           | ACIER INOX. 316 STAINLESS STEEL          |                 | RUC-20-212-MC.11                         |
| 4E                                   |             | 1       | ARBRE DU TENDEUR - BENDER SHAFT              | ACIER INOX. 316 STAINLESS STEEL          |                 | RUC-20-212-MC.10                         |
| 4F                                   |             | 1       | BARRURE - LOCK                               | ACIER 300W STEEL                         |                 | RUC-20-212-MC.11                         |
| 4G                                   |             | 1       | CRÉMAILLÈRE - RACK                           | FONTE GRISE ASTM A48 CLASSE 40 CAST IRON |                 | RUC-20-212-MC.09                         |
| 4H                                   |             | 2       | ÉCROU HEXAGONAL 3/4-10UNC HEXAGONAL NUT      | ACIER INOX. 18-8 STAINLESS STEEL         |                 |  |
| 4J                                   |             | 1       | ÉCROU HEXAGONAL 1-8UNC HEXAGONAL NUT         | ACIER INOX. 18-8 STAINLESS STEEL         |                 |  |
| 4K                                   |             | 2       | RONDILLE PLATE 03/4" FLAT WASHER             | ACIER INOX. 18-8 STAINLESS STEEL         |                 |  |

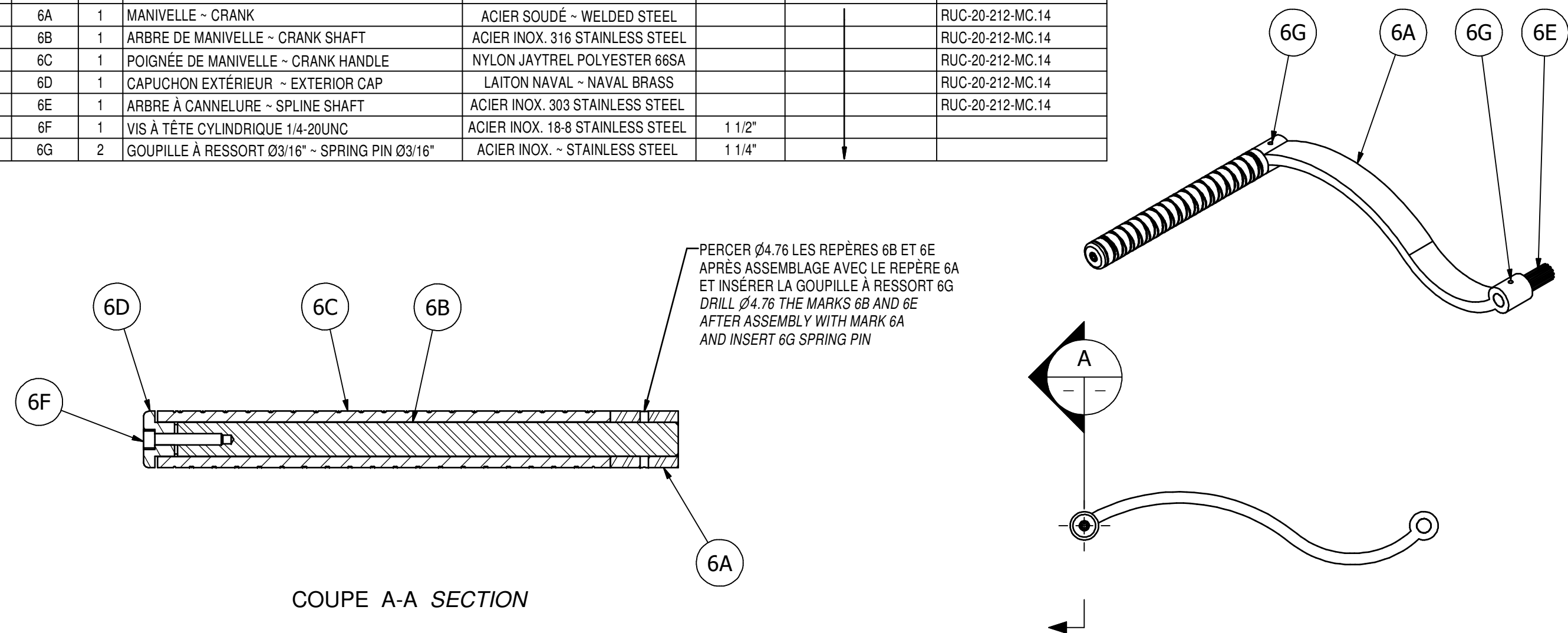


ASSEMBLAGE DE LA CRÉMAILLÈRE 4 VUE ISOMÉTRIQUE  
RACK ASSEMBLY 04 06 ISOMETRIC VIEW

N.À.É. ~ N.T.S.

CÔTÉ GAUCHE : TEL QUEL  
CÔTÉ DROIT : OPPOSÉ  
LEFT SIDE : AS SHOWN  
RIGHT SIDE : OPPOSITE

| LISTE DE MATÉRIEL - BILL OF MATERIAL |             |         |   |                                  |                 |  |
|--------------------------------------|-------------|---------|---|----------------------------------|-----------------|--|
| ARTICLE                              | REPERE MARK | QTE QTY | DESCRIPTION                                   | MATÉRIEL - MATERIAL              | LONGUEUR LENGTH | REMARQUE - NOTE                          |
| 6                                    |             | 1       | ASSEMBLAGE DE LA MANIVELLE - CRANK ASSEMBLY   |                                  |                 | ENTREPRENEUR CONTRACTOR RUC-20-212-MC.04 |
| 6A                                   |             | 1       | MANIVELLE - CRANK                             | ACIER SOUDÉ - WELDED STEEL       |                 | RUC-20-212-MC.14                         |
| 6B                                   |             | 1       | ARBRE DE MANIVELLE - CRANK SHAFT              | ACIER INOX. 316 STAINLESS STEEL  |                 | RUC-20-212-MC.14                         |
| 6C                                   |             | 1       | POIGNÉE DE MANIVELLE - CRANK HANDLE           | NYLON JAYTREL POLYESTER 66SA     |                 | RUC-20-212-MC.14                         |
| 6D                                   |             | 1       | CAPUCHON EXTÉRIEUR - EXTERIOR CAP             | LAITON NAVAL - NAVAL BRASS       |                 | RUC-20-212-MC.14                         |
| 6E                                   |             | 1       | ARBRE À CANNELURE - SPLINE SHAFT              | ACIER INOX. 303 STAINLESS STEEL  |                 | RUC-20-212-MC.14                         |
| 6F                                   |             | 1       | VIS À TÊTE CYLINDRIQUE 1/4-20UNC              | ACIER INOX. 18-8 STAINLESS STEEL | 1 1/2"          |  |
| 6G                                   |             | 2       | GOUPILLE À RESSORT 03/16" - SPRING PIN 03/16" | ACIER INOX. - STAINLESS STEEL    | 1 1/4"          |  |

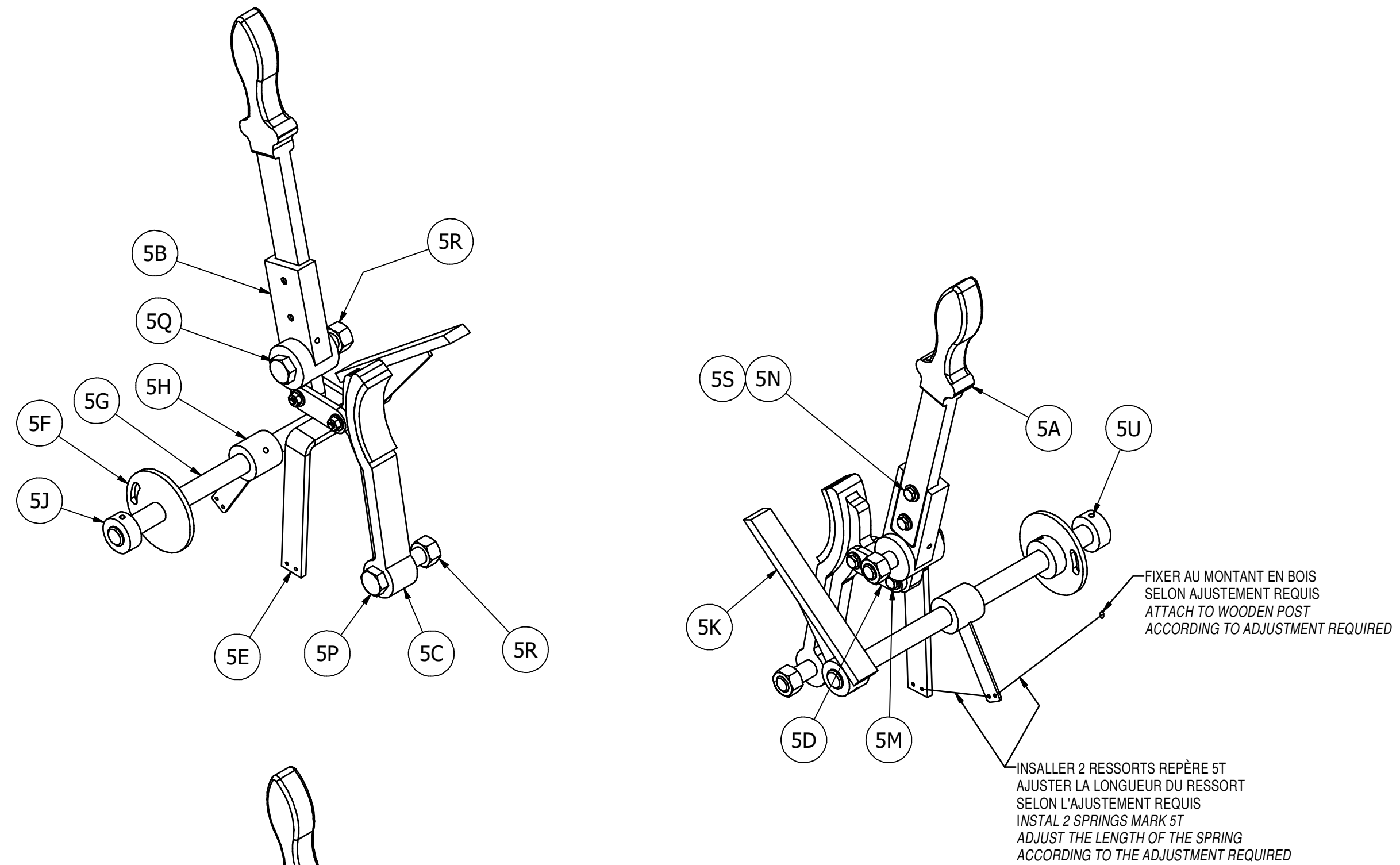


ASSEMBLAGE DE LA MANIVELLE 6 VUE ISOMÉTRIQUE  
CRANK ASSEMBLY 04 06 ISOMETRIC VIEW

N.À.É. ~ N.T.S.

CÔTÉ GAUCHE : TEL QUEL  
CÔTÉ DROIT : OPPOSÉ  
LEFT SIDE : AS SHOWN  
RIGHT SIDE : OPPOSITE

| LISTE DE MATÉRIEL - BILL OF MATERIAL |             |         |  |  |                 |  |
|--------------------------------------|-------------|---------|--|--|-----------------|--|
| ARTICLE                              | REPERE MARK | QTE QTY | DESCRIPTION  | MATÉRIEL - MATERIAL                        | LONGUEUR LENGTH | REMARQUE - NOTE                          |
| 5                                    |             | 1       | MÉCANISME DE SÉCURITÉ ET FREIN - SAFETY MECHANISM AND BRAKE  |  |                 | ENTREPRENEUR CONTRACTOR RUC-20-212-MC.04 |
| 5A                                   |             | 1       | BRAS DU FREIN À MAIN - BRAKE LEVER   | FONTE GRISE ASTM A48 CLASSE 40 CAST IRON   |                 | RUC-20-212-MC.12                         |
| 5B                                   |             | 1       | PIVOT DU BRAS - ARM PIVOT  | FONTE GRISE ASTM A48 CLASSE 40 CAST IRON   |                 | RUC-20-212-MC.12                         |
| 5C                                   |             | 1       | MÂCHOIRE DU FREIN - BRAKE JAW  | ACIER 300W STEEL                           |                 | RUC-20-212-MC.12                         |
| 5D                                   |             | 1       | PLAQUE DE FIXATION - FIXATION PLATE  | ACIER 300W STEEL                           |                 | RUC-20-212-MC.12                         |
| 5E                                   |             | 1       | LEVIER DU FREIN - BRAKE LEVER  | ACIER SOUDÉ - WELDED STEEL                 |                 | RUC-20-212-MC.12                         |
| 5F                                   |             | 1       | ROUE DE BUTTEMENT - BUTTON WHEEL   | ACIER C-1045 STEEL                         |                 | RUC-20-212-MC.13                         |
| 5G                                   |             | 1       | ARBRE DU MÉCANISME ANTI-RECUL - SHAFT  | ACIER INOX. 316 STAINLESS STEEL            |                 | RUC-20-212-MC.10                         |
| 5H                                   |             | 1       | LEVIER POUR RESSORT - LEVER FOR SPRING   | ACIER SOUDÉ - WELDED STEEL                 |                 | RUC-20-212-MC.14                         |
| 5J                                   |             | 1       | COLLET - COLLAR  | ACIER C-1045 STEEL                         |                 | RUC-20-212-MC.10                         |
| 5K                                   |             | 1       | CLIQUET - RATCHET  | ACIER INOX. SOUDÉ - WELDED STAINLESS STEEL |                 | RUC-20-212-MC.13                         |
| 5L                                   |             | 1       | BANDE DE FREIN - BRAKE LINING CAT No. 6175K825   |  |                 | MCMaster CARR                            |
| 5M                                   |             | 2       | VIS À TÊTE HEXAGONALE 1/4-20UNC AVEC RONDILLES ET ÉCROU HEXAGONAL BOLT WITH FLAT WASHERS AND NUT   | GR.5                                       | 1 1/2"          |  |
| 5N                                   |             | 2       | VIS À TÊTE HEXAGONALE 1/4-20UNC HEXAGONAL BOLT   | GR.5                                       | 7/8"            |  |
| 5P                                   |             | 1       | VIS À TÊTE HEXAGONALE 5/8-11UNC HEXAGONAL BOLT   | ACIER INOX. 18-8 STAINLESS STEEL           | 2 3/4"          |  |
| 5Q                                   |             | 1       | VIS À TÊTE HEXAGONALE 5/8-11UNC HEXAGONAL BOLT   | ACIER INOX. 18-8 STAINLESS STEEL           | 3"              |  |
| 5R                                   |             | 2       | ÉCROU HEXAGONAL 5/8-11UNC HEXAGONAL NUT  | ACIER INOX. 18-8 STAINLESS STEEL           |                 |  |
| 5S                                   |             | 2       | RONDILLE PLATE 1/4" FLAT WASHER  | GR.5                                       |                 |  |
| 5T                                   |             | 2       | RESSORT EN EXTENSION, BRIN Ø 0.035", Ø EXT. 0.359" LONGUEUR 3 1/2" BOUCLE FERMÉE EXTENSION SPRING, WIRE Ø 0.035", Ø EXT. 0.359" LENGTH 3 1/2" LOOP END | ACIER INOX. - STAINLESS STEEL              |                 |  |
| 5U                                   |             | 2       | VIS À PRESSION 3/8-16UNC SET SCREW   | ACIER - STEEL                              | 3/8"            |  |



MÉCANISME DE SÉCURITÉ ET FREIN 5 VUE ISOMÉTRIQUE  
SAFETY MECHANISM AND BRAKE 04 06 ISOMETRIC VIEW

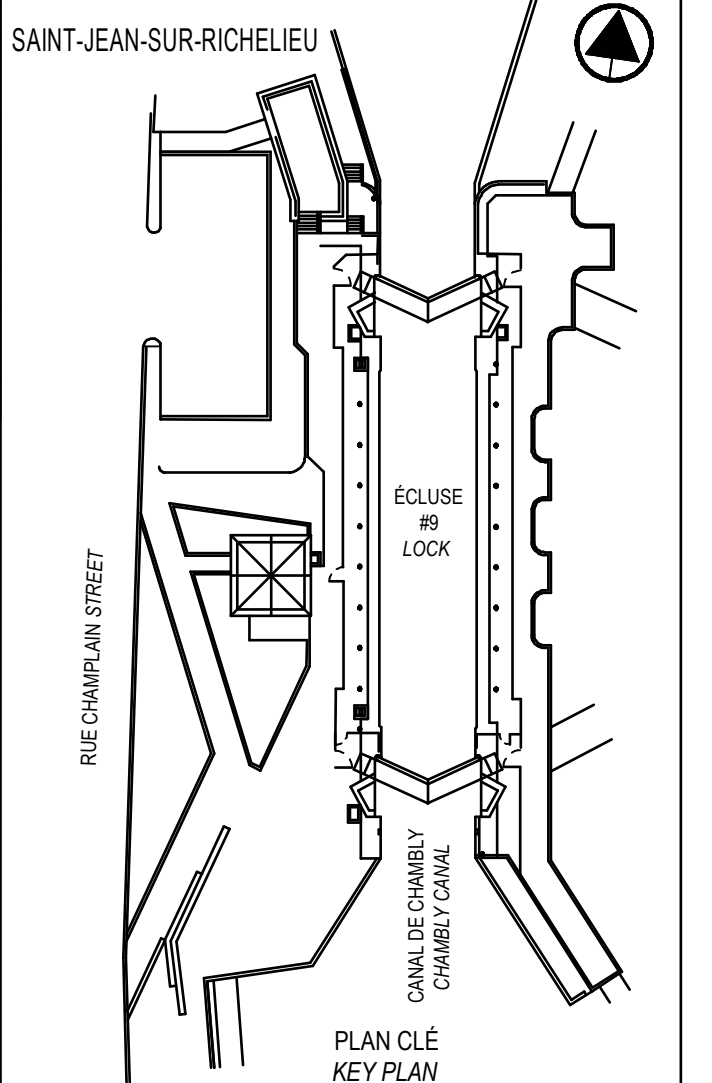
N.À.É. ~ N.T.S.

CÔTÉ GAUCHE : TEL QUEL  
CÔTÉ DROIT : OPPOSÉ  
LEFT SIDE : AS SHOWN  
RIGHT SIDE : OPPOSITE

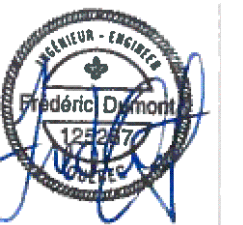
CE DOCUMENT NE DOIT PAS ÊTRE UTILISÉ À DES FINS DE CONSTRUCTION

THIS DOCUMENT MUST NOT BE USED FOR CONSTRUCTION

N/D: 159000119 Stantec Experts-conseils Inc. 1200, boul. Saint-Marie Ouest, bureau 100 Lével (Québec) H1T 1E4



SCEAUX SEALS



2019-08-09

|                     |  |            |
|---------------------|--|------------|
| 01                  | ÉMIS POUR SOUMISSION ISSUED FOR SUBMISSION | 2019-08-07 |
| 00                  | ÉMIS POUR SOUMISSION ISSUED FOR SUBMISSION | 2019-07-23 |
| révisions revisions |  | date       |

|   |   |
|---|---|
| A | A no du détail detail no  |
|   | B no de la feuille-où détail exigé sheet no - where detail required |
|   | C no de la feuille-où détaillé sheet no - where detailed            |

Projet Project

PARCS CANADA PARKS CANADA

RÉFECTION DE L'ÉCLUSE N°9 DU CANAL-DE-CHAMBLY

REPAIR OF LOCK #9 CHAMBLY CANAL

Dessin Drawing

MÉCANIQUE MECHANICAL

DÉTAILS MÉCANISME OUVERTURE DES VANNES

DETAIL GATE OPENING MECHANISM

Conçu par Designed by

Frédéric Dumont, ing. 2019-05-21 Date

Dessiné par Drawn by

Jacques Ouellet, techn. 2019-05-21 Date

Approuvé par Approved by

Jean-René Tremblay, ing. 2019-05-21 Date

Soumission Tender

Nadia Rusztyn, ing. jr 2019

Administrateur de projets APC PCA Project Manager

No de projet Project number

CCHM-1446 No de contrat Contract number

APC PCA

Nom du fichier File name

RUC-20-212-MC.06.DWG No de classement

No de plan ou dessin File name

RUC-20-212-MC.06 No feuille/ Drawing no

06/22