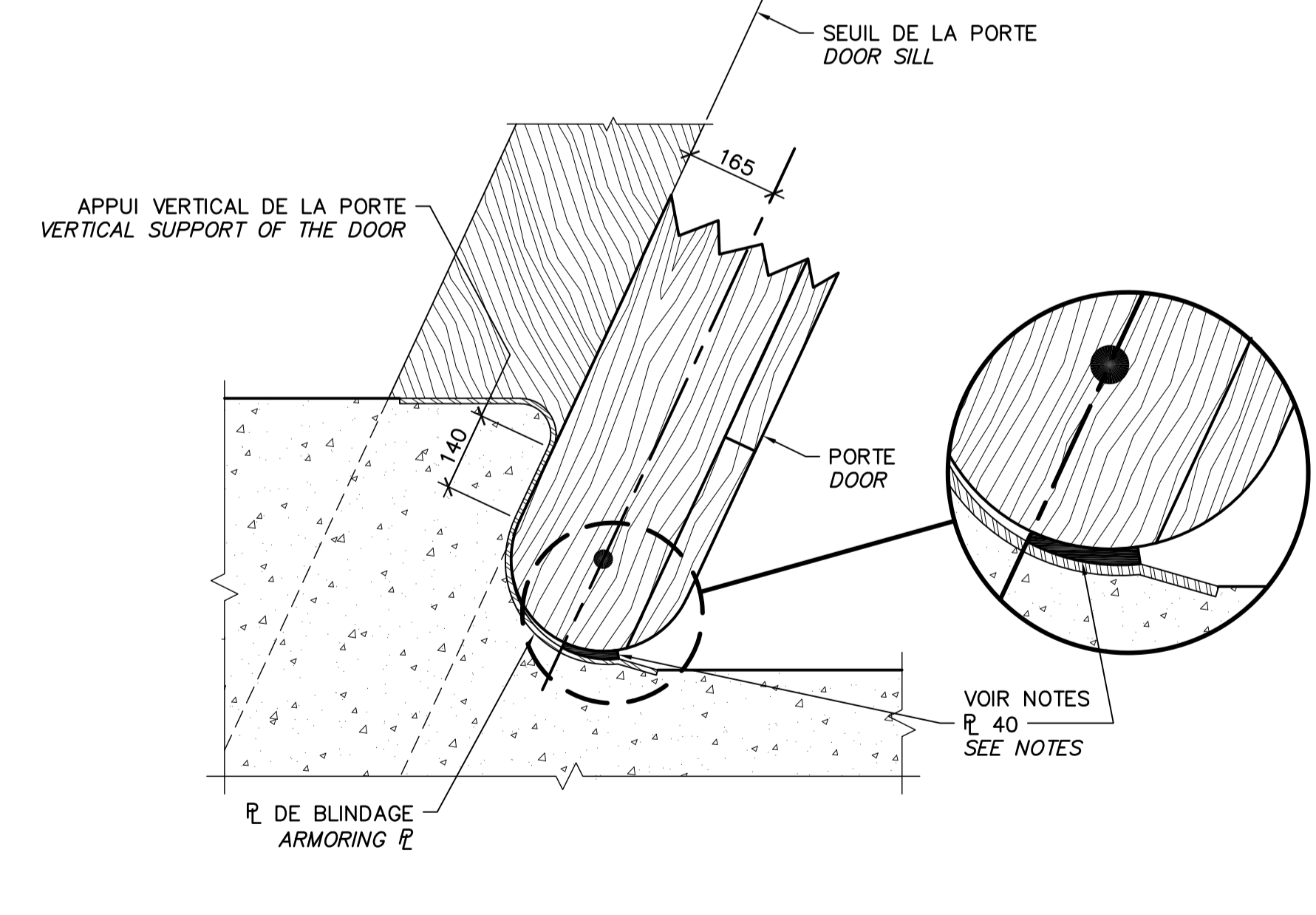
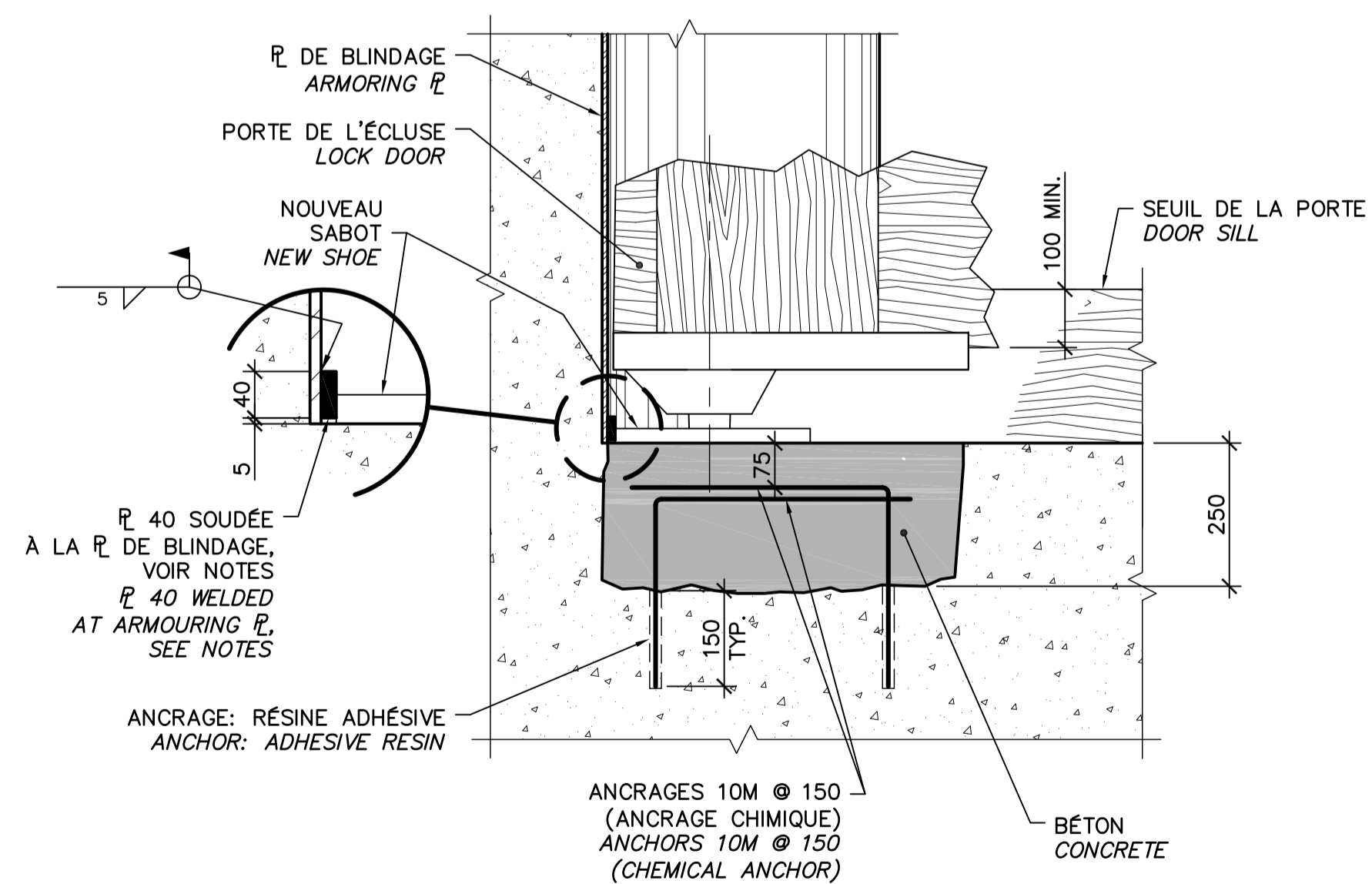
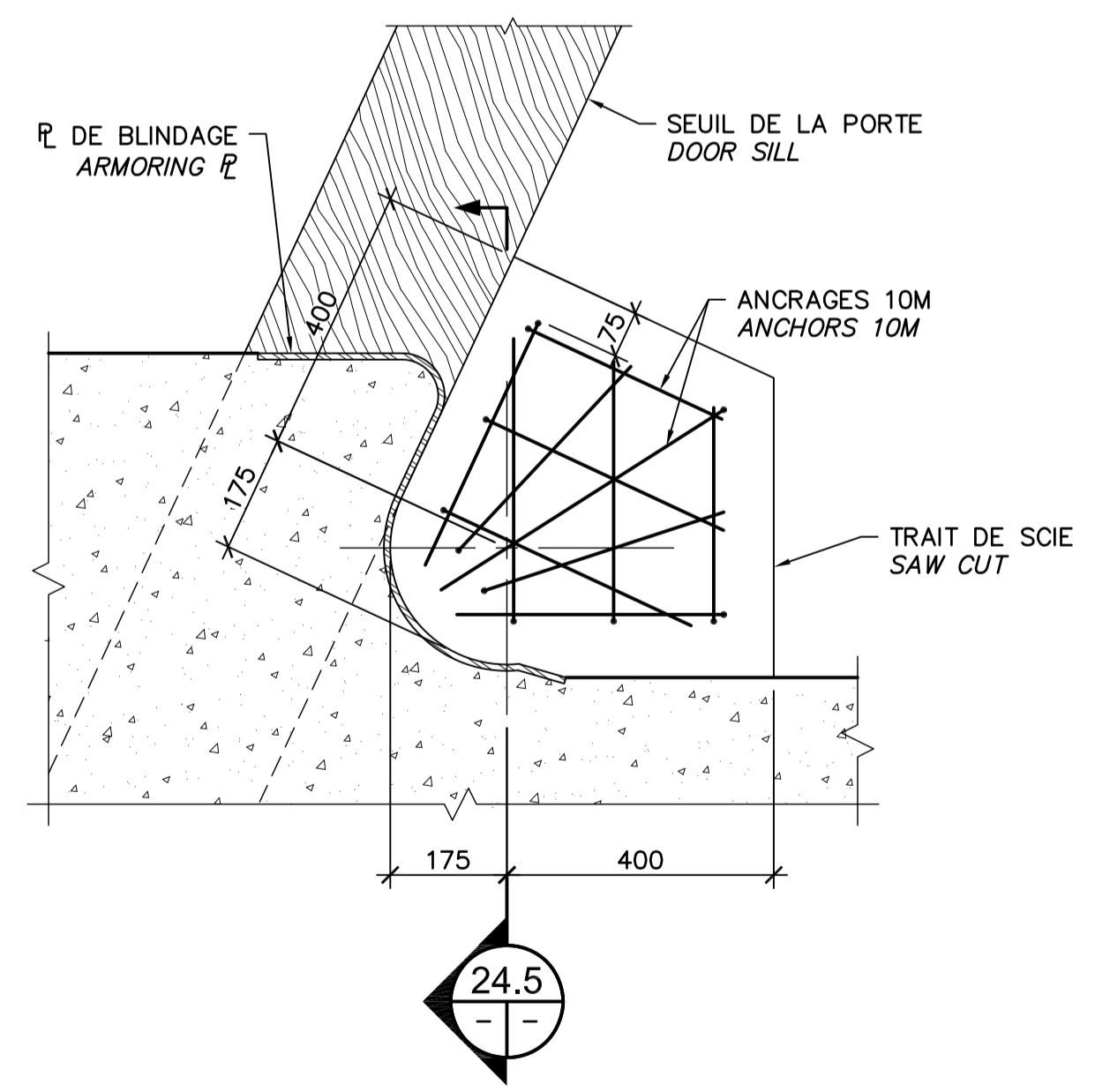
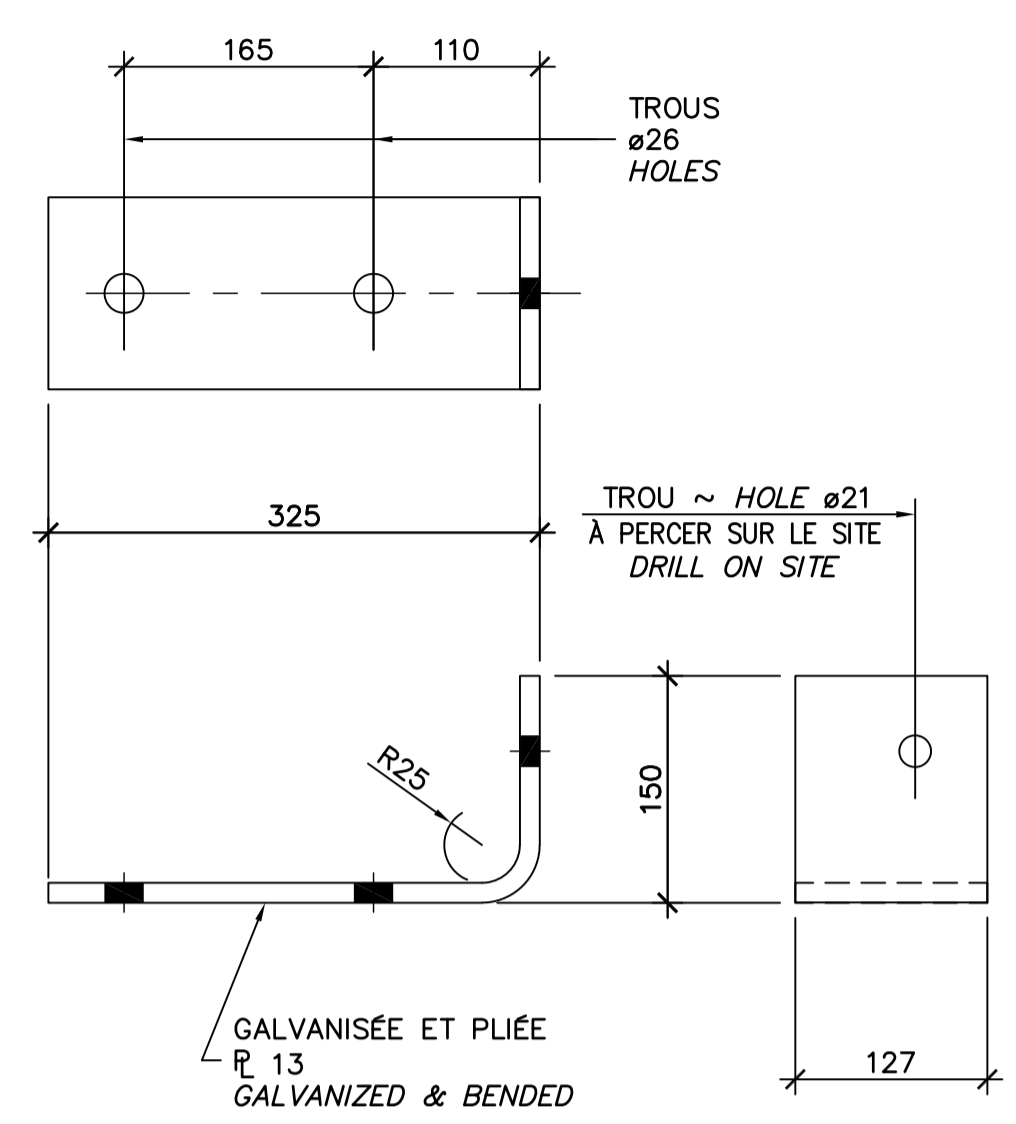
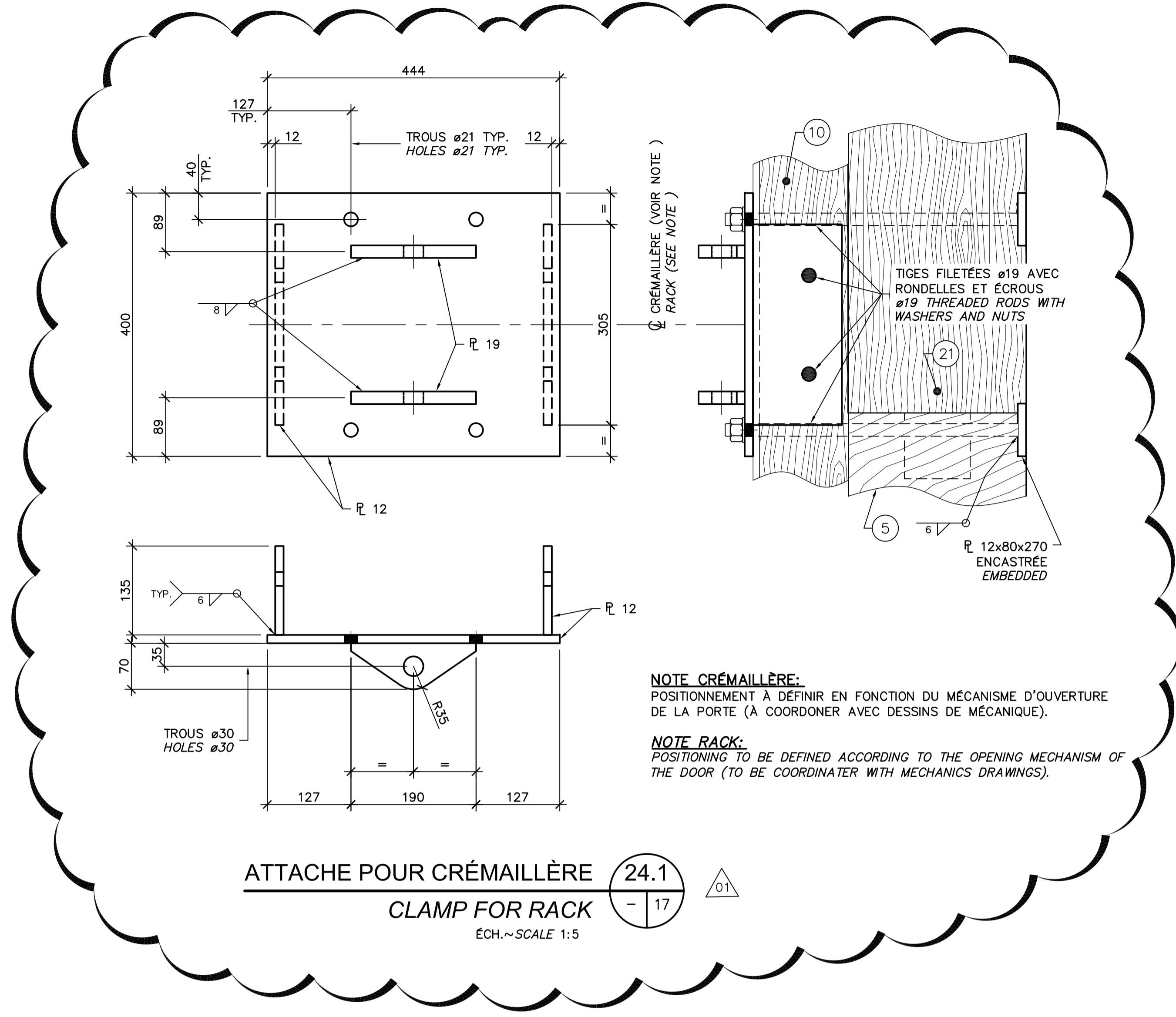


révisions / revisions	date
01	ADDENDA No. 1 ADDENDUM No. 1 2019-08-09
00	EMIS POUR SOUMISSION ISSUED FOR SUBMISSION 2019-07-24

A no du détail / detail no	B no de la feuille-où détail exigé / sheet no - where detail required	C no de la feuille-où détaillé / sheet no - where detailed
A	B	C

PARCS CANADA
 PARKS CANADA
 RÉFÉCTION DE L'ÉCLUSE #9
 DU CANAL-DE-CHAMBY
 REPAIR OF LOCK #9
 CHAMBY CANAL
 Dessin / Drawing
 STRUCTURE
 STRUCTURE
 PORTES D'ÉCLUSE
 DÉTAILS DIVERS
 LOCK DOORS
 MISCELLANEOUS DETAILS

Conçu par / Designed by Charles-Étienne Langevin, ing.	Date 2018-10-16
Dessiné par / Drawn by Jean-Luc Perrin, tech.	Date 2018-10-16
Approuvé par / Approved by Jean Lizotte, ing.	Date 2018-10-16
Soumission / Tender Nadia Rusztyn, ing. jr	Date 2019
Administrateur de projets APC / PCA Project Manager CCHM-1446	
No de projet / Project number CCHM-1446	No de contrat / Contract number
Norm du fichier / File name RUC-20-212-ST.24.DWG	No de classement / Drawing no 24/31



NOTES :

- LA PLAQUE 40 EST CONSTITUÉE D'UNE PLAQUE BISEAUTÉE DE 10 À 30 mm, D'UNE HAUTEUR DE 40 mm, D'UNE LONGUEUR DE 200 mm ET COURBÉE SELON LE RAYON DE LA PLAQUE DE BLINDAGE. UNE FOIS EN PLACE, LA PLAQUE 40 DOIT AVOIR UNE LONGUEUR D'ENVIRON 100 mm.
- L'ENTREPRENEUR DOIT AJUSTER LA PLAQUE 40 DE FAÇON À PERMETTRE À LA FACE AVAL DE LA PORTE D'ÊTRE EN CONTACT ET ÉTANCHE AVEC LA PLAQUE DE BLINDAGE SUR UNE LARGEUR D'ENVIRON 140 mm.
- L'ENTREPRENEUR DOIT PEINTURER LES SURFACES EN ACIER APRÈS LES TRAVAUX DE SOUDAGE.

NOTES :

- THE PLATE 40 CONSISTS OF A BEVELLED PLATE OF 10 TO 30 mm, A HEIGHT OF 40 mm, A LENGTH OF 200 mm AND CURVED WITH THE RADIUS OF THE ARMORING PLATE. ONCE IN PLACE, THE PLATE 40 SHALL HAVE A LENGTH OF ABOUT 100 mm.
- THE CONTRACTOR SHALL ADJUST THE PLATE 40 TO ALLOW THE DOWNSTREAM FACE OF THE DOOR TO CONTACT AND SEAL WITH THE ARMORING PLATE TO A WIDTH OF APPROXIMATELY 140 mm.
- THE CONTRACTOR SHALL PAINT THE STEEL SURFACES AFTER WELDING.

CE DOCUMENT NE DOIT PAS ÊTRE UTILISÉ À DES FINS DE CONSTRUCTION

THIS DOCUMENT MUST NOT BE USED FOR CONSTRUCTION