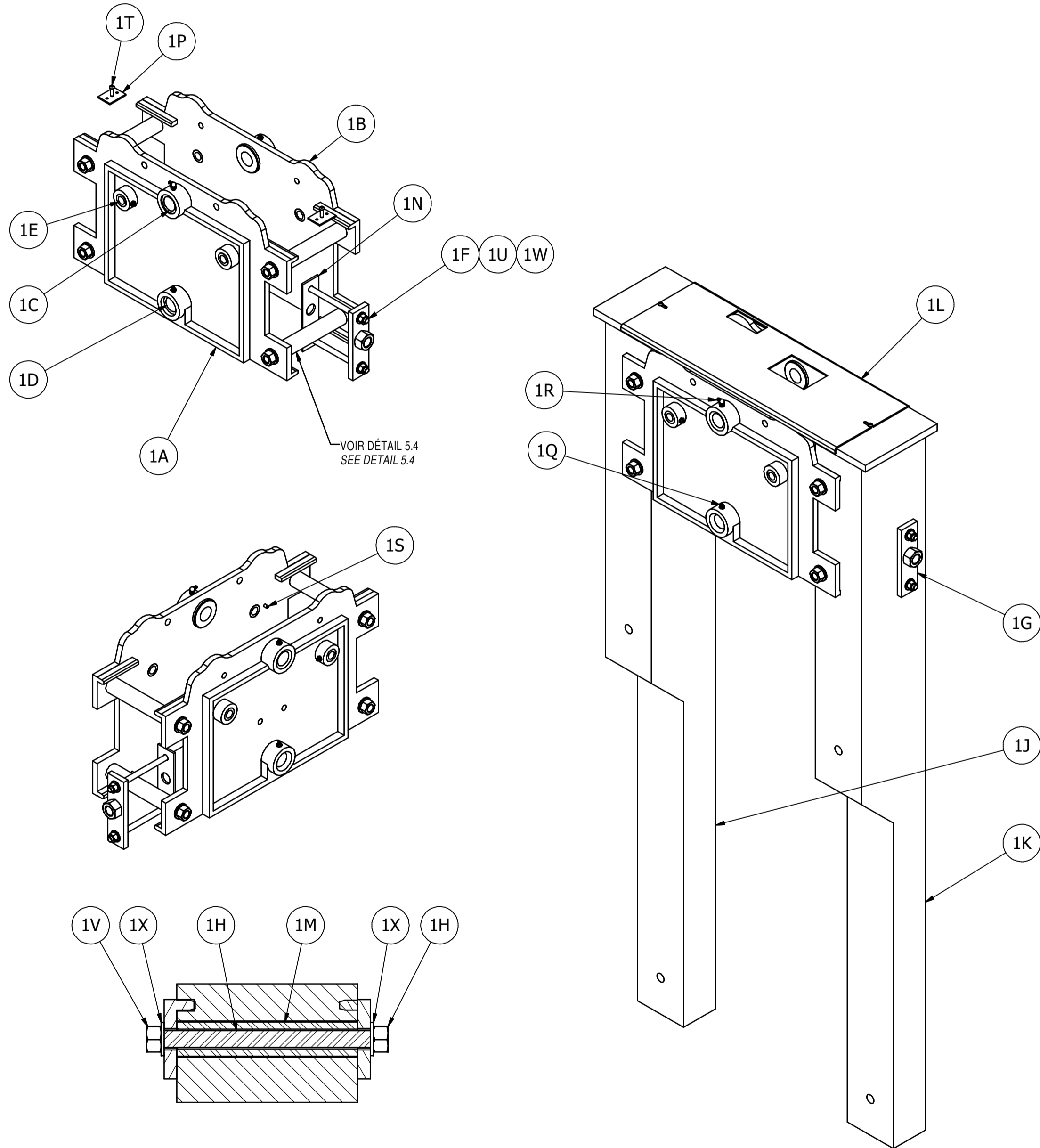


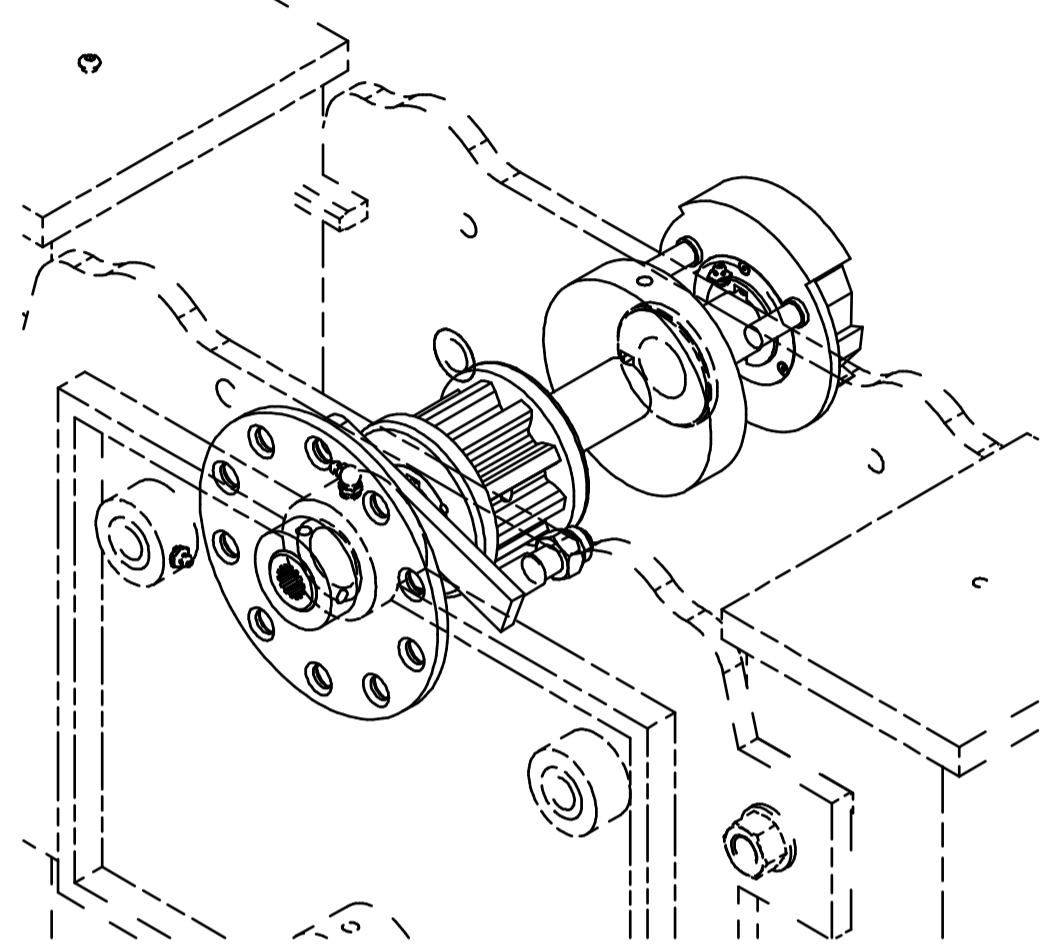
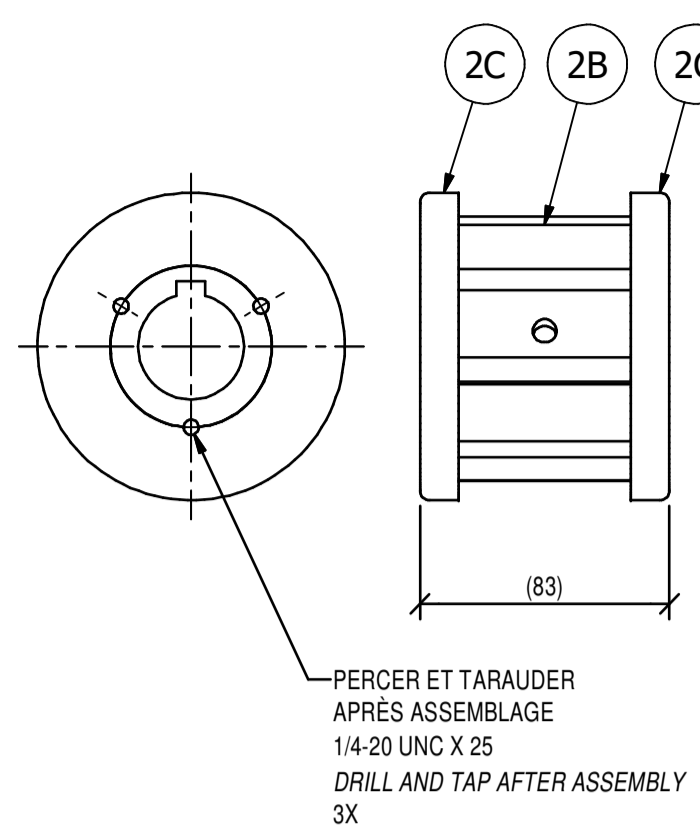
LISTE DE MATÉRIEL - BILL OF MATERIAL							
ARTICLE	REPERE MARK	QTE QTY	DESCRIPTION	MATÉRIEL - MATERIAL	LONGUEUR LENGTH	FOURNI - PROVIDED	REMARQUE - NOTE
1		1	ASSEMBLAGE DE LA STRUCTURE - FRAME ASSEMBLY			ENTREPRENEUR CONTRACTOR	RUC-20-212-MC.04
1A	1	1	PLAQUE DE MONTAGE AVANT - MOUNTING PLATE	FONTE GRISE ASTM A48 CLASSE 40 CAST IRON			RUC-20-212-MC.07
1B	1	1	PLAQUE DE MONTAGE ARRIÈRE - MOUNTING PLATE	FONTE GRISE ASTM A48 CLASSE 40 CAST IRON			RUC-20-212-MC.07
1C	2	2	COUSSINET SUPÉRIEUR - UPPER BUSHING	BRONZE 660 BRASS			RUC-20-212-MC.08
1D	2	2	COUSSINET INFÉRIEUR - LOWER BUSHING	BRONZE 660 BRASS			RUC-20-212-MC.08
1E	4	4	COUSSINET INTERMÉDIAIRE - INTERMEDIATE BUSHING	BRONZE 660 BRASS			RUC-20-212-MC.08
1F	2	2	BOLON POUR PLAQUE DU TENDEUR - BOLT FOR BENDER PLATE	ACIER INOX. 18-8 STAINLESS STEEL			RUC-20-212-MC.10
1G	1	1	PIÈCE DU TENDEUR - BENDER PIECE	ACIER INOX. SOUDÉ - WELDED STAINLESS STEEL			RUC-20-212-MC.11
1H	4	4	BOLON POUR PLAQUE DE MONTAGE - MOUNTING PLATE BOLT	ACIER INOX. 18-8 STAINLESS STEEL			RUC-20-212-MC.10
1J	1	1	MONTANT EXTÉRIEUR - EXTERIOR POST	SAPIN DE DOUGLAS - DOUGLAS FIR			RUC-20-212-MC.07
1K	1	1	MONTANT INTÉRIEUR - INTERIOR POST	SAPIN DE DOUGLAS - DOUGLAS FIR			RUC-20-212-MC.07
1L	1	1	COUVERCLE - LID	ACIER 300W STEEL			RUC-20-212-MC.08
1M	4	4	ESPACEUR PLAQUE DE MONTAGE - MOUNTING PLATE SPACER	ACIER INOX. 316 STAINLESS STEEL			RUC-20-212-MC.08
1N	1	1	BOLON DU TENDEUR - BENDER PLATE	ACIER INOX. 316 STAINLESS STEEL			RUC-20-212-MC.11
1P	2	2	FIXATION DU COUVERCLE - LID ATTACH	ACIER INOX. 316 STAINLESS STEEL			RUC-20-212-MC.11
1Q	5	5	GRAISSEUR DROIT - GREASE FITTING CAT No.1095K650				MC MASTER
1R	1	1	GRAISSEUR 90° GREASE FITTING CAT No.1095K270				MC MASTER
1S	1	1	GOUPILLE FENDUE Ø1/4" X 3/4" LG. SPRING PIN	ACIER - STEEL	3/4"		
1T	2	2	VIS À TÊTE BOMBÉE 1/4-20 UNC ROUNDED HEAD SCREW	ACIER INOX. 18-8 STAINLESS STEEL	1 1/2"		
1U	2	2	ÉCROU HEX. 1/2-13UNC HEXAGONAL NUT	ACIER INOX. 18-8 STAINLESS STEEL			
1V	4	4	ÉCROU HEX. 3/4-10UNC HEXAGONAL NUT	ACIER INOX. 18-8 STAINLESS STEEL			
1W	4	4	RONDELLE PLATE Ø1/2" FLAT WASHER	ACIER INOX. 18-8 STAINLESS STEEL			
1X	8	8	RONDELLE PLATE Ø3/4" FLAT WASHER	ACIER INOX. 18-8 STAINLESS STEEL			



DÉTAIL TYPE 5.4  
TYPICAL DETAIL  
ÉCH. ~ SCALE 1: 4

ASSEMBLAGE DE LA STRUCTURE 1 VUE ISOMÉTRIQUE  
FRAME ASSEMBLY 04 05 ISOMETRIC VIEW  
N.À.É. ~ N.T.S.

CÔTÉ GAUCHE : TEL QUEL  
CÔTÉ DROIT : OPPOSÉ  
LEFT SIDE : AS SHOWN  
RIGHT SIDE : OPPOSITE

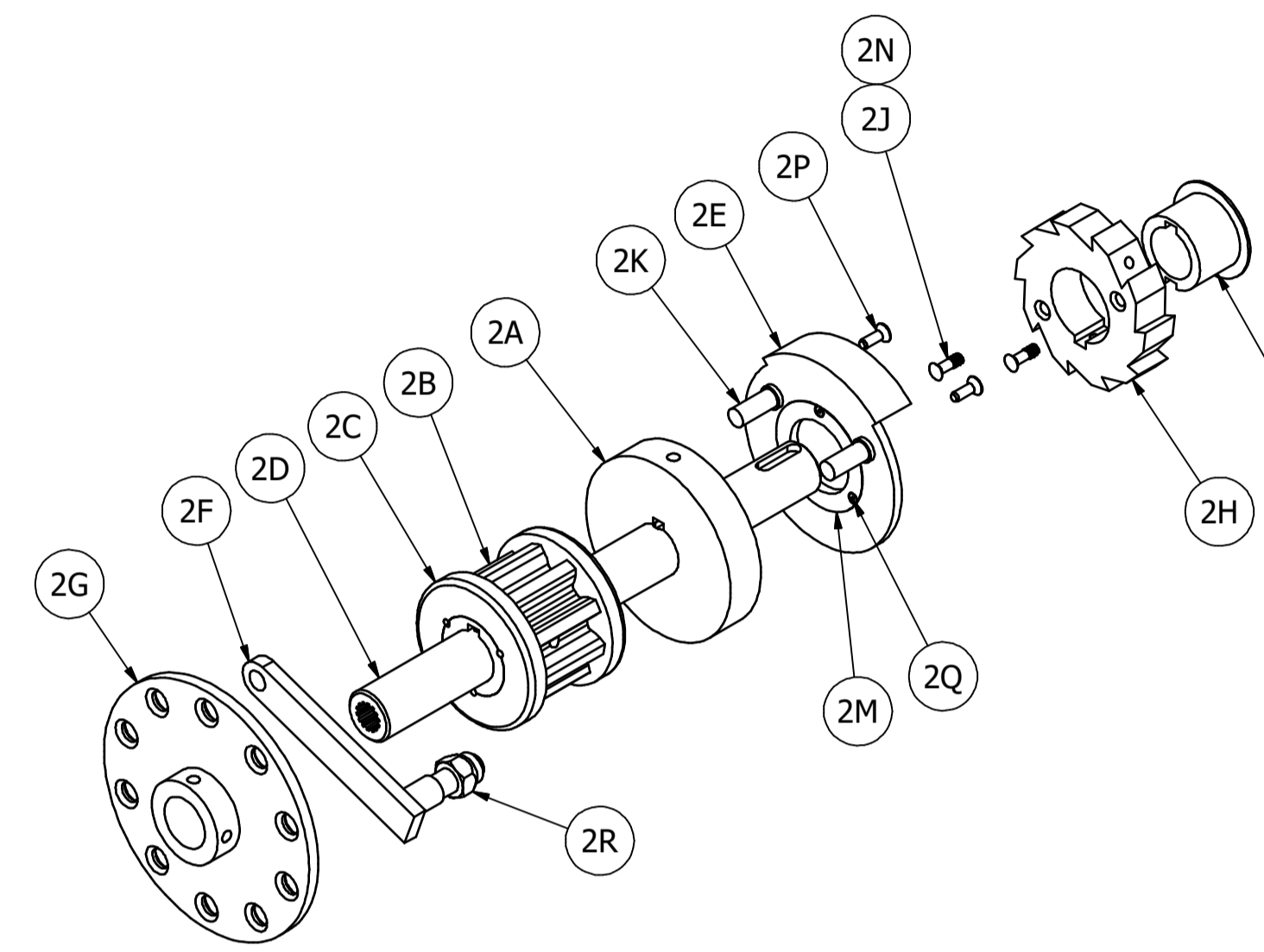


STRUCTURE EN RÉFÉRENCE  
STRUCTURE IN REFERENCE

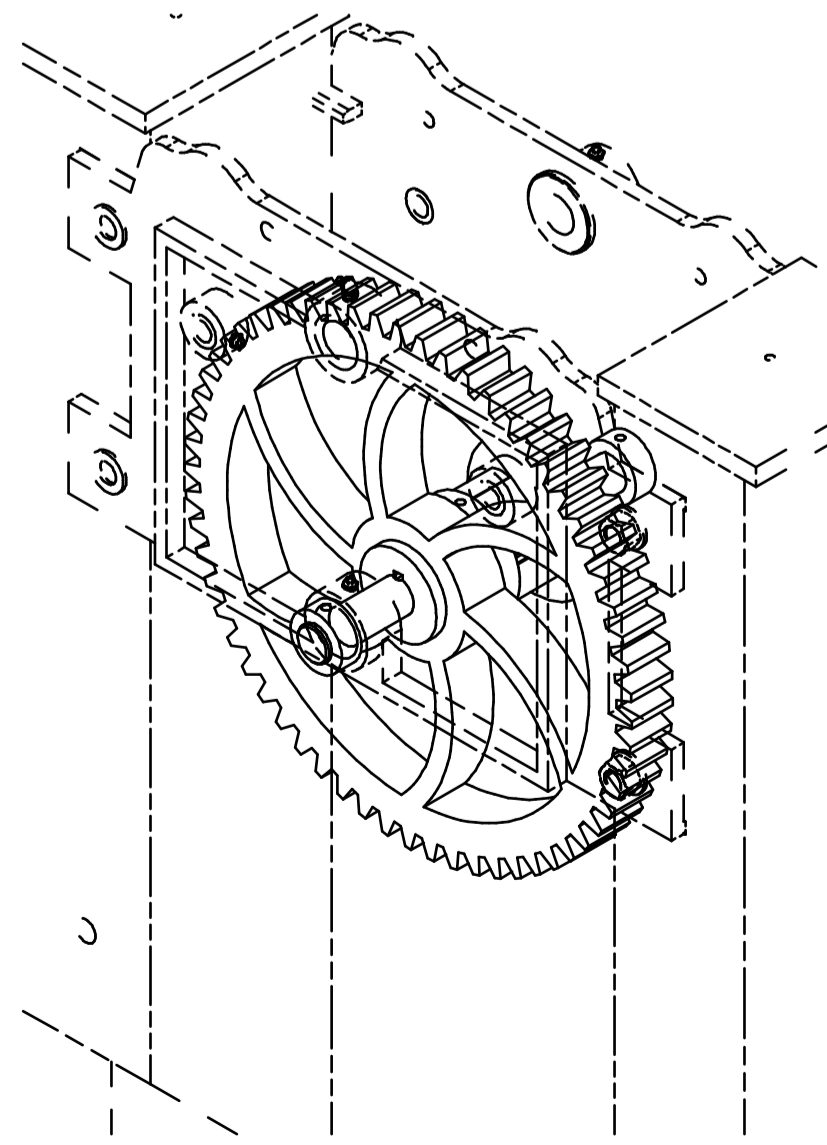
MÉCANISME D'ENTRÉE 2 VUE ISOMÉTRIQUE  
INPUT MECHANISM 04 05 ISOMETRIC VIEW  
N.À.É. ~ N.T.S.

CÔTÉ GAUCHE : TEL QUEL  
CÔTÉ DROIT : OPPOSÉ  
LEFT SIDE : AS SHOWN  
RIGHT SIDE : OPPOSITE

LISTE DE MATÉRIEL - BILL OF MATERIAL							
ARTICLE	REPERE MARK	QTE QTY	DESCRIPTION	MATÉRIEL - MATERIAL	LONGUEUR LENGTH	FOURNI - PROVIDED	REMARQUE - NOTE
2		1	MÉCANISME D'ENTRÉE - INPUT MECHANISM			ENTREPRENEUR CONTRACTOR	RUC-20-212-MC.04
2A	1	1	DISQUE DU FREIN - BRAKE DISC	ACIER C-1045 STEEL			RUC-20-212-MC.12
2B	1	1	ENGRENAGE À 9 DENTS - GEAR 9 TEETH	ACIER C-4140 STEEL			RUC-20-212-MC.09
2C	2	2	RONDELLE DE GUIDAGE - GUIDING WASHER	ACIER C-1045 STEEL			RUC-20-212-MC.09
2D	1	1	ARBRE DE COUCHE - SHAFT	ACIER INOX. 316 STAINLESS STEEL			RUC-20-212-MC.10
2E	1	1	PROTECTEUR ROUE À CLIQUET - RATCHET WHEEL PROTECTOR	ACIER C-1045 STEEL			RUC-20-212-MC.13
2F	1	1	BARRURE - LOCK	ACIER SOUDÉ - WELDED STEEL			RUC-20-212-MC.08
2G	1	1	DISQUE DE BARRURE - LOCK DISC	ACIER SOUDÉ - WELDED STEEL			RUC-20-212-MC.08
2H	1	1	ROUE À CLIQUET - RATCHET WHEEL	ACIER INOX. 316 STAINLESS STEEL			RUC-20-212-MC.13
2J	2	2	RIVET EN CUIVRE Ø1/4" X 1/2" LG. COPPER RIVET	CUIVRE - COPPER			
2K	2	2	BUTÉE - THRUST	ACIER C-1045 STEEL			RUC-20-212-MC.13
2L	1	1	MANCHON - BUSHING	ACIER INOX. 316 STAINLESS STEEL			RUC-20-212-MC.13
2M	1	1	COUSSINET - BUSHING	BRONZE 660 BRASS			RUC-20-212-MC.13
2N	1	1	RESSORT À COMPRESSION 17 TOURS, 2 3/8" LG. Ø EXT. 9/32", FIL 0.025" COMPRESSION SPRING	ACIER INOX. 316 STAINLESS STEEL			
2P	2	2	VIS À TÊTE FRAISÉE 1/4-20UNC COUNTERSINK SCREW	GR.5	3/4"		
2Q	3	3	VIS À TÊTE FRAISÉE #6-32UNC COUNTERSINK SCREW	GR.5	1/4"		
2R	1	1	ÉCROU HEXAGONAL AUTOFREINÉ 5/8-11UNC SELF-LOCKING HEXAGONAL NUT	GR.5			



MÉCANISME DE SORTIE 3 VUE ISOMÉTRIQUE  
OUTPUT MECHANISM 04 05 ISOMETRIC VIEW  
N.À.É. ~ N.T.S.



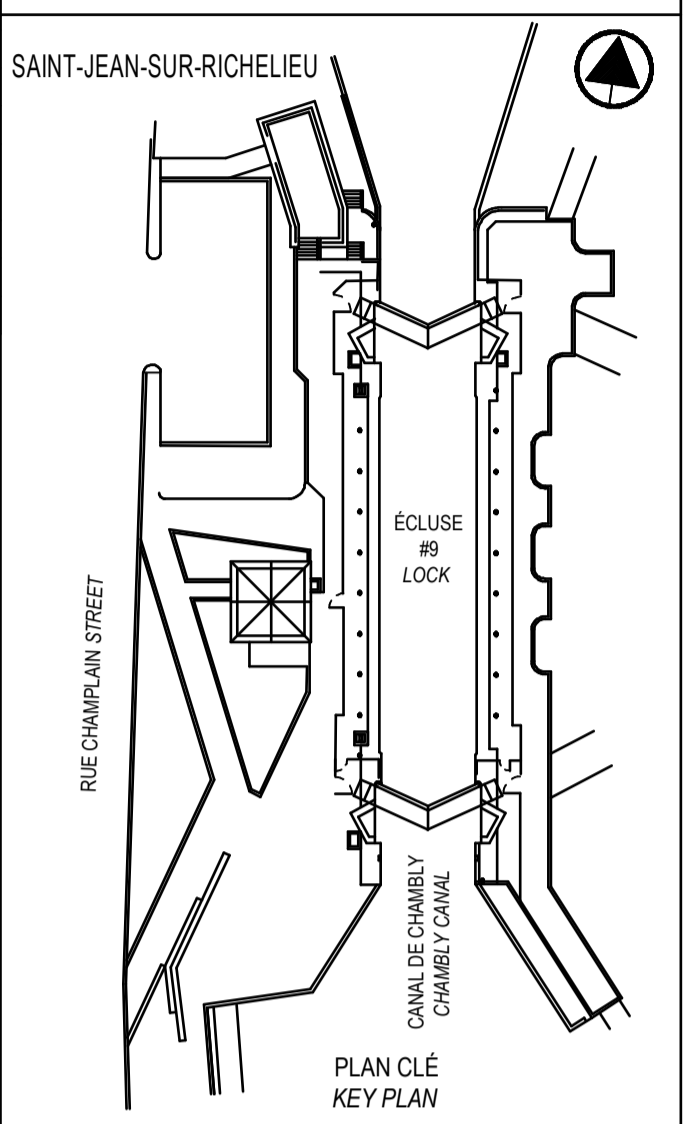
STRUCTURE EN RÉFÉRENCE  
STRUCTURE IN REFERENCE

MÉCANISME DE SORTIE 3 VUE ISOMÉTRIQUE  
OUTPUT MECHANISM 04 05 ISOMETRIC VIEW  
N.À.É. ~ N.T.S.

CE DOCUMENT NE DOIT PAS ÊTRE UTILISÉ À DES FINS DE CONSTRUCTION

THIS DOCUMENT MUST NOT BE USED FOR CONSTRUCTION

N/D: 159000119  
Stantec Experts-conseils Inc  
1200, boul. Saint-Martin Ouest, bureau 300  
Laval (Québec) H7V 3E4



révisions / revisions	date
01	ÉMIS POUR SOUMISSION ISSUED FOR SUBMISSION 2019-08-07
00	ÉMIS POUR SOUMISSION ISSUED FOR SUBMISSION 2019-07-23

A no du détail detail no  
B no de la feuille-où détail exigé sheet no - where detail required  
C no de la feuille-où détaillé sheet no - where detailed

PARCS CANADA  
PARKS CANADA  
RÉFECTION DE L'ÉCLUSE N°9  
DU CANAL-DE-CHAMPLY  
REPAIR OF LOCK #9  
CHAMPLY CANAL

MÉCANIQUE  
MECHANICAL  
DÉTAILS  
MÉCANISME OUVERTURE DES VANNES  
DETAIL  
GATE OPENING MECHANISM

Conçu par Frédéric Dumont, ing.	Designed by 2019-05-21 Date
Dessiné par Jacques Ouellet, techn.	Drawn by 2019-05-21 Date
Approuvé par Jean-René Tremblay, ing.	Approved by 2019-05-21 Date
Soumission Nadia Rusztyn, ing. jr	Tender 2019 PCA Project Manager
Administrateur de projets APC	
No de projet CCHM-1446	No de contrat Contract number
APC	PCA
Nom du fichier RUC-20-212-MC.05.DWG	File name No de classement
No de plan ou dessin RUC-20-212-MC.05	File name No feuille / Drawing no 05/22