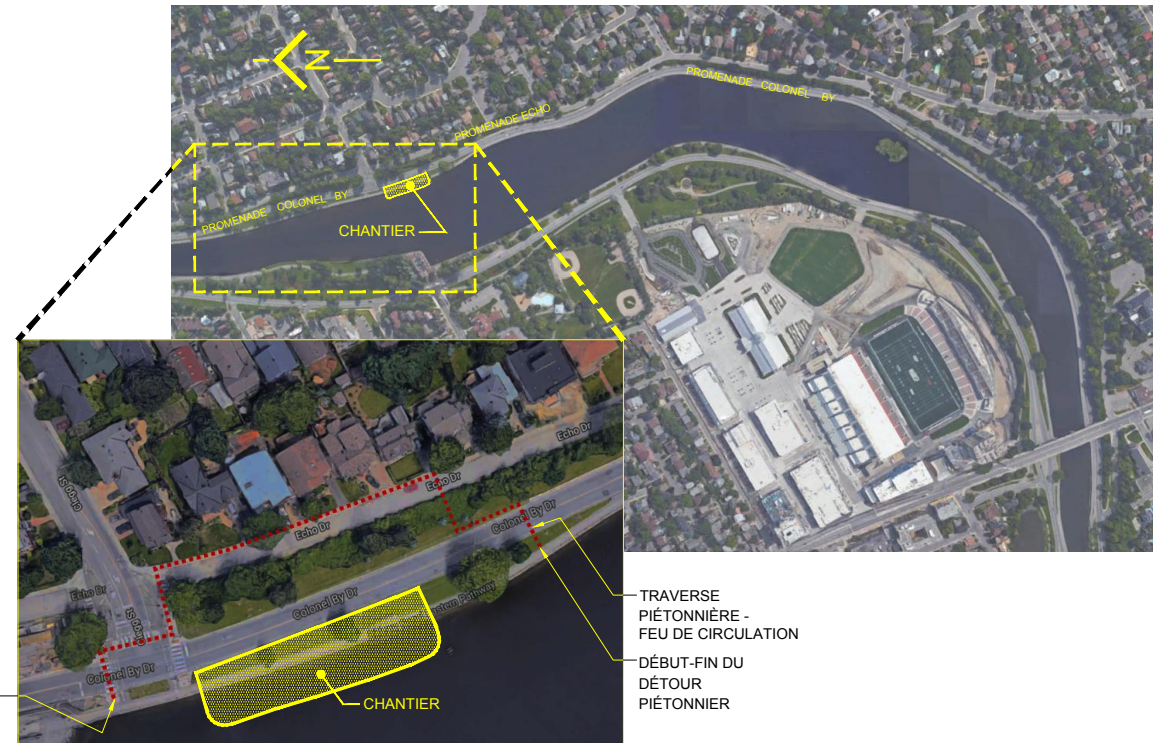
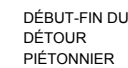
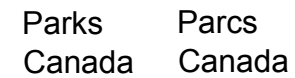


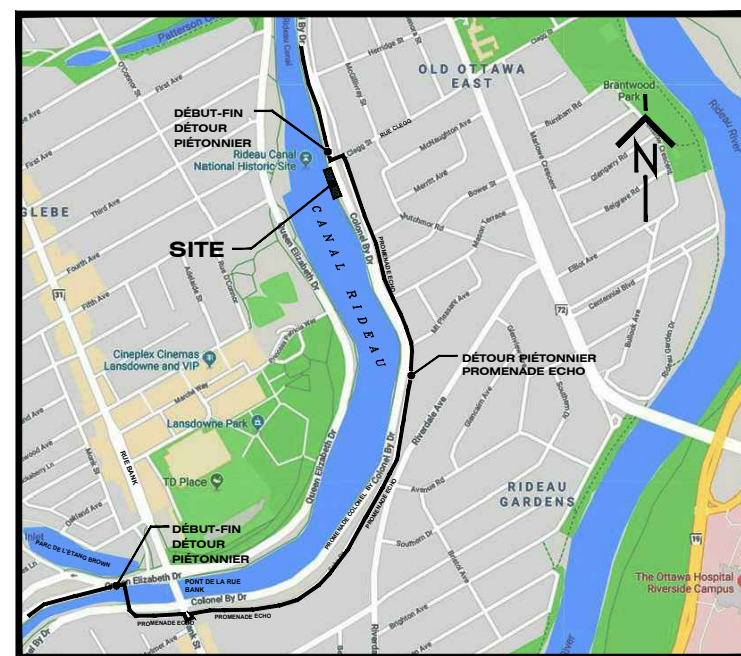


**Région de l'Ontario**  
**Direction de l'infrastructure de Parcs Canada**  
**Canaux historiques et travaux d'ingénierie**



## PEDESTRIAN DETOUR

**CANAL RIDEAU - OTTAWA**  
**RÉPARATIONS DU MUR**  
**RUE CLEGG 2019**



## PLAN DE SITUATION

## LISTE DES DESSINS

- 100 PAGE COUVERTURE  
101 PLAN DE SITUATION ET COUPES  
102 ÉLEVATION DU MUR ET DÉTAIL DES COLLECTEURS D'EAUX PLUVIALES  
103 NOUVEAUX POTEAUX ET GARDE-CORPS - DÉTAILS

**ÉMIS POUR OFFRE  
27-05-2019  
ADDENDUM # 2**

Canada 

**NUMÉRO DE PROJET DE TPSGC**  
**R.079197.049**

NUMÉRO DE RÉFÉRENCE DE DESSIN DE CHTI  
CORID 16/R5

