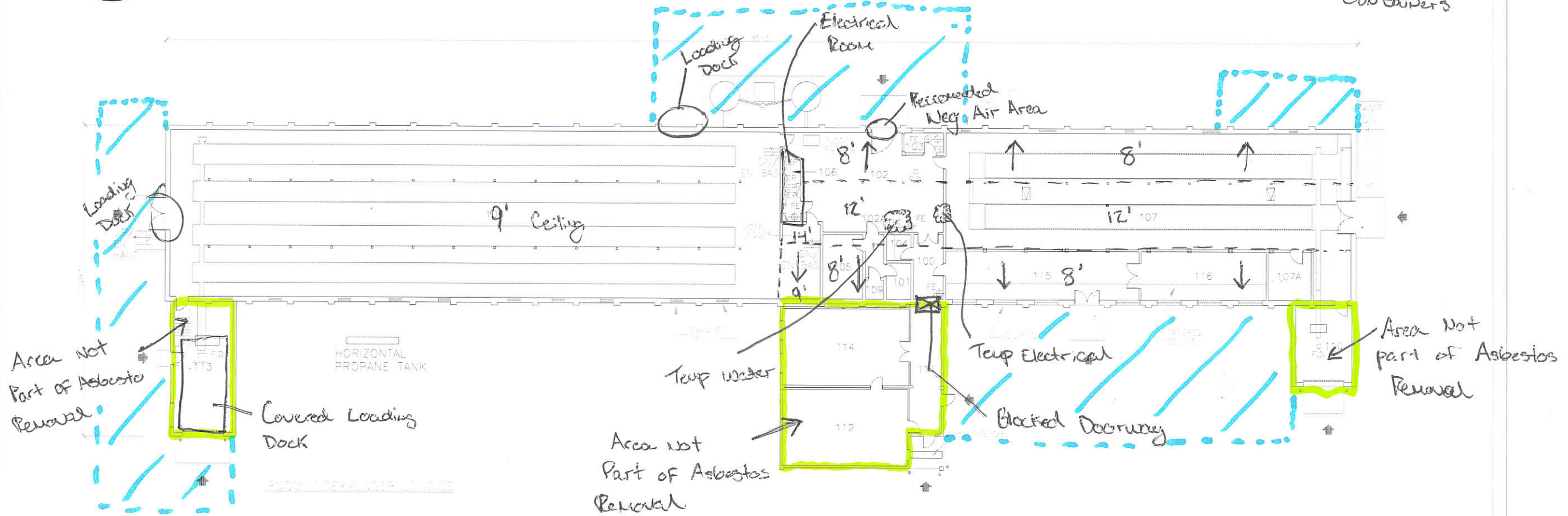


- Acceptable Area For Storage/Waste Containers



- 101 CORRIDOR/PASSAGE
- 102 OFFICE/BUREAU
- 103 OFFICE/BUREAU
- 104 COFFEE ROOM/COFFEE REZE
- 105 MECHANICAL ROOM/RÉSE MÉCANIQUE
- 106 ELECTRICAL ROOM/LOCAL ÉLECTRIQUE
- 107 LAYING ROOM
- 107A STORAGE, ENTREPOSAGE
- 108 LAYING ROOM/SALLE DE PONTE
- 109 STORAGE/ENTREPOSAGE
- 110 CORRIDOR/PASSAGE
- 111 CORRIDOR/PASSAGE
- 112
- 113
- 114
- 115
- 116
- 117
- 118

- 108 STORAGE/ENTREPOSAGE
- 109 LOADING AREA/POINT DE CHARGEMENT
- 110 CORRIDOR/PASSAGE
- 111 HOLD ROOM/CO-CHÈBRE ÀRME
- 112 MANURE AUGER SHELTER/ABRI POUR LE CONDUCTEUR DE PUMPER
- 113
- 114
- 115
- 116
- 117
- 118

- FIRE PLAN LEGEND/PLAN EN CAS D'INCENDIE LÉGENDE
- ENTRANCE/ENTRÉE
 - PS PULL STATION/POSTE MANUEL ALARME-INCENDIE
 - FE FIRE EXTINGUISHER/EXTINCTEUR
 - SIAMESE CONNECTION/PIÈCE DE JONCTION DOUBLE
 - SV SPRINKLER VALVE/POSTE DE CONTRÔLE DE SPRINKLEURS
 - GAS GAS SHUT OFF VALVE/SOUPAPE DE FERMETURE DE GAZ
 - FHC FIRE HOSE CABINET/ARMOIRE À TUYAU D'INCENDIE
 - FHC/FE FIRE HOSE CABINET C/W FIRE EXTINGUISHER/ARMOIRE À TUYAU D'INCENDIE AVEC EXTINCTEUR
 - FHR FIRE HOSE REEL/DÉVIDOIR POUR BOYAUX D'INCENDIE
 - EP ELECTRICAL PANEL/PANNEAU ÉLECTRIQUE
 - FAP FIRE ALARM PANEL/PANNEAU D'ALARME-INCENDIE
 - CP COMMUNICATION PANEL/PANNEAU DE COMMUNICATION
 - EL EMERGENCY LIGHTS (DOUBLE)/LUMIÈRES D'URGENCE (DOUBLES)
 - EL EMERGENCY LIGHT (SINGLE)/LUMIÈRE D'URGENCE (SIMPLE)
 - FA FIRE ALARM/ALARME D'INCENDIE
 - FLA FLASHING ALARM/ALARME CLIGNOTANTE

MAXIMUM NUMBER OF PERSONS NORMALLY OCCUPYING THIS SPACE (NOMBRE MAXIMUM DE PERSONNES OCCUPANT NORMALEMENT CES LOCALS)



FIRST FLOOR/PREMIER ÉTAGE