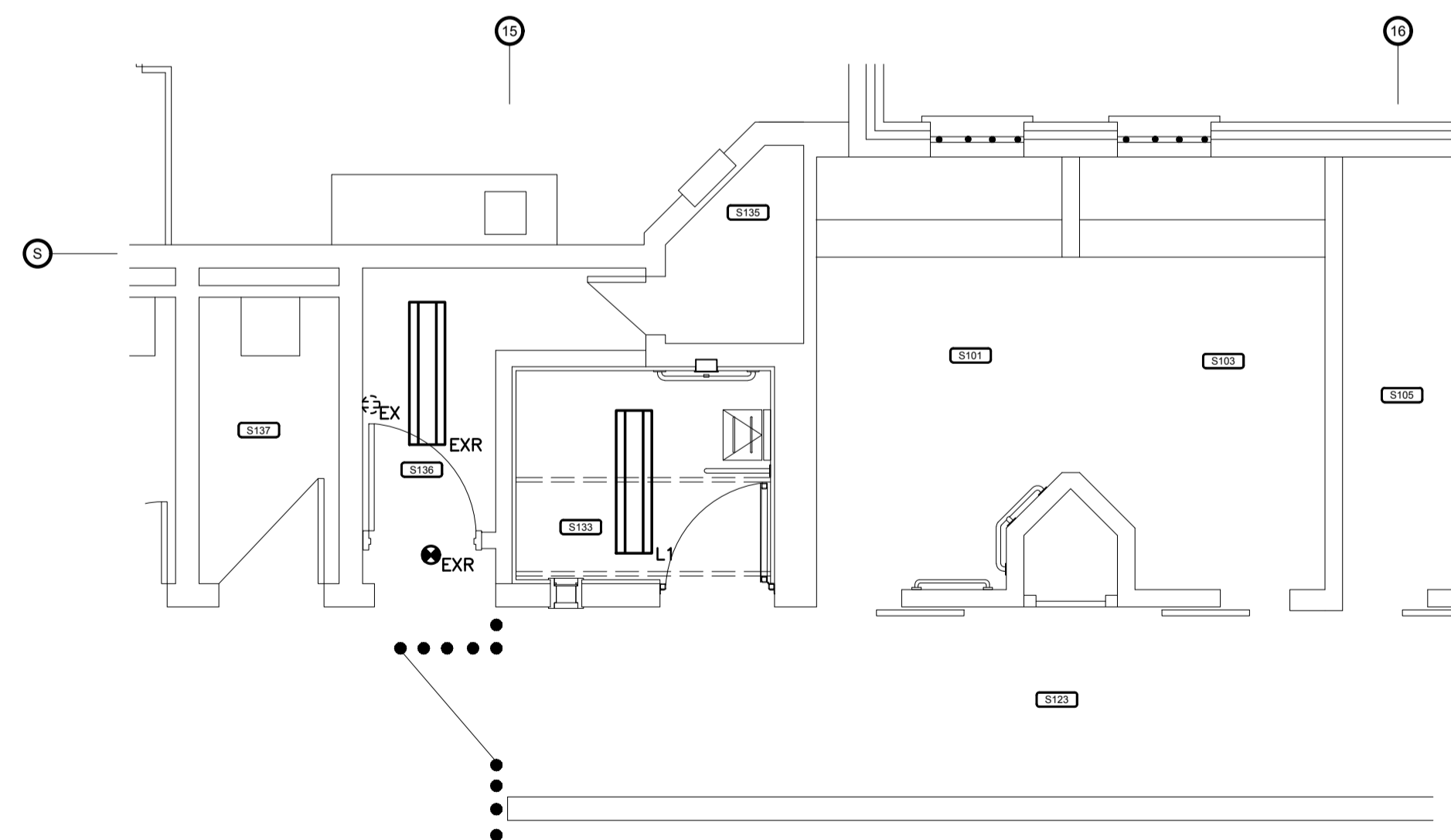


**VUE EN PLAN REZ-DE-CHAUSSÉE – ÉLECTRICITÉ – DÉMOLITION/  
PLAN VIEW GROUND FLOOR – ELECTRICITY – DEMOLITION**

ÉCHELLE/SCALE = 1:50

LISTE DES LUMINAIRES/LIST OF LIGHTING FIXTURE				
TYPE/ SORT	MARQUE ET NUMÉRO/ BRAND AND NUMBER	VOLTS VOLT	WATTS/ WATT	LAMPE/ LAMP
L1	FAILSAFE #FMR-S12-4-LD4-1LO-3S-UNV-80/84-EDD1-WL	120	52.4	LED



**VUE EN PLAN REZ-DE-CHAUSSÉE – ÉLECTRICITÉ – CONSTRUCTION/  
PLAN VIEW GROUND FLOOR – ELECTRICITY – CONSTRUCTION**

ÉCHELLE/SCALE = 1:50

**NOTES GÉNÉRALES/GENERAL NOTES:**

- 1) LA LOCALISATION EXACTE DES APPAREILS ÉLECTRIQUES SERA DÉTERMINÉE SUR LES LIEUX/THE EXACT LOCATION OF THE ELECTRICAL EQUIPMENTS WILL BE DETERMINED ON SITE.
- 2) À MOINS D'INDICATION CONTRAIRE, TOUS LES CONDUITS SERONT DE 21mm DIAMÈTRE MINIMUM/UNLESS OTHERWISE INDICATED, ALL ELECTRICAL CONDUIT WILL BE 21mm MINIMUM DIAMETER.
- 3) POUR LES APPAREILS ÉLECTRIQUES EXISTANTS RELOCALISÉS, L'ENTREPRENEUR EN ÉLECTRICITÉ DEVA VERIFIER SUR LES LIEUX, LA GROSSEUR DES CONDUITS AINSI QUE LE CALIBRE DE LA FILERIE ET PROLONGER L'ALIMENTATION EXISTANTE, JUSQU'À SON NOUVEL EMPLACEMENT/FOR EXISTING RELOCATED ELECTRICAL EQUIPMENTS, THE ELECTRICITY CONTRACTOR SHOULD CHECK LOCATIONS, ELECTRICAL CONDUIT SIZE AND WIRE SIZES AND EXTEND THE EXISTING POWER SUPPLY TO THEIR NEW LOCATION.

**NOTE DE DÉMOLITION/DEMOLITION NOTE**

- (D1) LUMINAIRE À ENLEVER ET REMETTRE AU CLIENT. CONSERVER L'ALIMENTATION POUR LE NOUVEAU LUMINAIRE./LIGHTING FIXTURE TO REMOVE AND DELIVER TO CUSTOMER. SAVE THE POWER SUPPLY FOR THE NEW LIGHTING.

**LÉGENDE ÉLECTRICITÉ/ELECTRICAL LEGEND**

- ☐ LUMINAIRE 1 X 4 ENCASTRÉ/1 X 4 RECESSED LIGHTING FIXTURE.
- ⊕ GF PRISE DE COURANT DOUBLE, 15 AMPÈRES, 120 VOLTS, AVEC DÉTECTION DE FUITE À LA TERRE, INSTALLÉE À 1370mm DU PLANCHER OU SELON INDICATION/DEXUPLEX RECEPTACLE OUTLET, 15 AMP, 120 VOLT, WITH GROUND FAULT CIRCUIT INTERRUPTER, INSTALLED AT 1370mm FLOOR OR ACCORDING TO INDICATION.
- ⊕ PRISE DE COURANT DOUBLE, 15 AMPÈRES, 120 VOLTS, INSTALLÉE À 300mm DU PLANCHER OU SELON INDICATION/DEXUPLEX RECEPTACLE OUTLET, 15 AMP, 120 VOLT, INSTALLED AT 300mm FLOOR OR ACCORDING TO INDICATION.
- ⊕ DÉTECTEUR DE PRODUIT DE COMBUSTION/COMBUSTION PRODUCT DETECTOR.
- ⊕ EXE APPAREIL EXISTANT À ENLEVER/EXISTING DEVICE TO REMOVE.
- ⊕ EX APPAREIL EXISTANT À CONSERVER/EXISTING DEVICE TO KEEP.
- ⊕ AR APPAREIL EXISTANT À RELOCALISER/EXISTING DEVICE TO RELOCATE.
- ⊕ EXR APPAREIL EXISTANT RELOCALISÉ/EXISTING DEVICE RELOCATED.

**NOTE DE CONSTRUCTION/CONSTRUCTION NOTE**

- (1) FOURNIR ET INSTALLER UN NOUVEAU LUMINAIRE ET LE RACCORDER SUR LE CIRCUIT EXISTANT CONSERVÉ/SUPPLY AND INSTALL A NEW LIGHTING FIXTURE AND CONNECT IT TO THE EXISTING CIRCUIT.

**NOTES GÉNÉRALES AUX SOUS-MISEURISSEURS:**  
 LES DOCUMENTS D'ARCHITECTURE, DE STRUCTURE, DE MÉCANIQUE ET D'ÉLECTRICITÉ FONT PARTIE D'UN JOUTI EN VUE DE RÉALISER LA CONSTRUCTION EN TOTALITÉ. ILS DOIVENT ÊTRE LUS CONJOINTEMENT ET SOLIDAIEMENT LES UNS PAR RAPPORT AUX AUTRES AFIN DE TENIR COMPTE DE TOUTES LES IMPLICATIONS DE CEUX-CI.

L'ENTREPRENEUR EST TENU DE VÉRIFIER TOUTES LES COTES ET DIMENSIONS DE CE DESSIN SUR PLACE.  
 TOUTE ERREUR OU OMISSION DEVA ÊTRE SIGNALÉE AU PROFESSIONNEL CONCERNÉ AVANT DE PROCÉDER AUX TRAVAUX.  
 AUCUNE DIMENSION NE DEVA ÊTRE PRISE DIRECTEMENT SUR LES DESSINS.

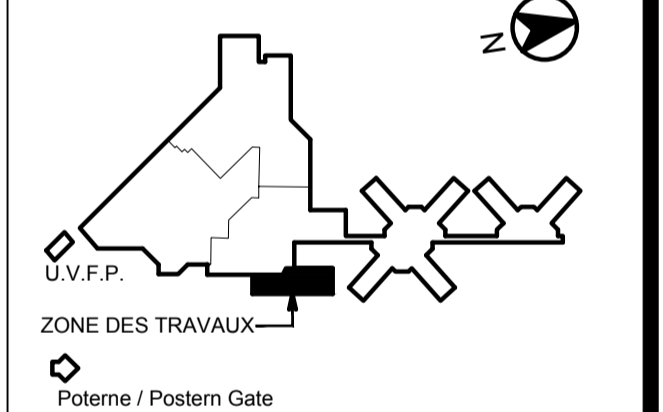
CE DESSIN NE PEUT SERVIR AUX FINS DE CONSTRUCTION S'IL N'EST PAS SCELLÉ ET APPROUVÉ PAR LE PROFESSIONNEL CONCERNÉ.

**GENERAL NOTES TO BIDDERS:**  
 THE ARCHITECTURAL, STRUCTURAL, MECHANICAL AND ELECTRICAL BID DOCUMENTS ARE PART OF A JOUTI WITH THE GOAL OF A COMPLETE WORK. THEY MUST BE READ AND CONSIDERED JOINTLY IN ORDER TO TAKE INTO ACCOUNT THE RELATION BETWEEN DISCIPLINES AND ALL THAT THIS IMPLIES.

CONTRACTOR SHALL VERIFY ALL DIMENSIONS ON SITE.  
 IN THE EVENT OF ANY ERROR OR OMISSION, THE CONCERNED PROFESSIONAL SHALL BE ADVISED BEFORE START OF WORK.

NO DIMENSION SHALL BE MEASURED DIRECTLY ON THE DRAWINGS.  
 THIS DRAWING MAY NOT BE USED FOR CONSTRUCTION PURPOSES IF IT IS NOT SEALED BY THE APPROPRIATE PROFESSIONAL.

PLAN CLÉ / KEY PLAN



Établissement Port-Cartier Establishment

19-08-30	ÉMIS POUR APPEL D'OFFRE/ ISSUED FOR TENDER	N.G. N.G.
DATE	ÉMIS POUR / ISSUED FOR	PAR BY

CE PLAN PEUT SERVIR À LA CONSTRUCTION À LA CONDITION QU'IL SOIT SIGNÉ ET SCELLÉ PAR L'INGÉNIEUR ET QUE LA MENTION "ÉMIS POUR CONSTRUCTION" APPARAISSE DANS LA LISTE DES RÉVISIONS.

THIS PLAN CAN BE USED FOR CONSTRUCTION ON CONDITION THAT IT IS SIGNED AND SEALED BY THE ENGINEER AND THAT THE MENTION "ISSUED FOR CONSTRUCTION" APPEARS IN THE LIST OF REVISIONS.

TITRE DU DESSIN / DRAWING TITLE

ÉLECTRICITÉ/ELECTRICITY  
 VUE EN PLAN RDC/  
 PLAN VIEW GROUND FLOOR  
 DÉMOLITION ET CONSTRUCTION/  
 DEMOLITION AND CONSTRUCTION

Informations  
 Computer file

Conçu par : JEAN-Y. MERCIER  
 Design by: tech.

Dessiné par : JEAN-Y. MERCIER  
 Drawn by: tech.

Vérifié par : NICOLAS GAGNON  
 Checked by: mg.

No. Project: S19-2596 Date: 19/07/19

Éléments/Items: 139538 Total: 1

INDIQUE/  
 INDICATED 1 # 1

Feuille n° / Sheet n°  
 E-01

Scale / Scal