

6-01NSA
 LARGE ROUND TABLE, LAMINATE FINISH, PEDESTAL BASE OR COLUMN SUPPORT
 GRANDE ROND TABLE, STRATIFIÉ FINI, SOCLE SUPPORT OU COLONNES SUPPORT
 1524mm (60") DIAMETER x 737mm (29") HIGH

6-20NSA
 SMALL ROUND TABLE, LAMINATE FINISH, POST LEGS WITH LOCKING CASTERS
 PETIT ROND TABLE, STRATIFIÉ FINI, SUPPORT DE PATTES AVEC ROULETTES VERROUILLABLES
 915mm (36") DIAMETER x 737mm (29") HIGH



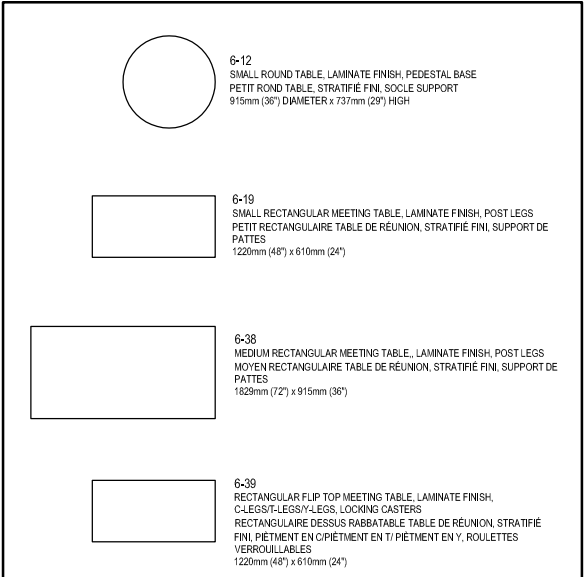
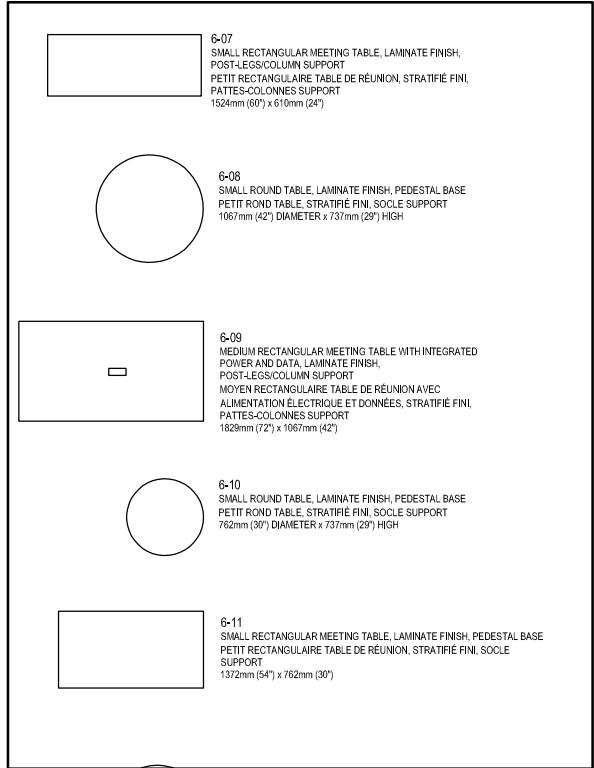
6-02
LARGE RECTANGULAR MEETING TABLE WITH INTEGRATED POWER AND DATA, LAMINATE FINISH.
POST-LEGSCOLUMN SUPPORT
GRAND RECTANGULAIRE TABLE DE RÉUNION
AVEC ALIMENTATION ÉLECTRIQUE ET DONNÉES, STRATIFIÉ FINI.
PATTES-COLONNES SUPPORT
3048mm (120") x 1220mm (48")

6-03
MEDIUM RECTANGULAR MEETING TABLE WITH INTEGRATED POWER AND DATA, LAMINATE FINISH.
POST-LEGSCOLUMN SUPPORT
MOYEN RECTANGULAIRE TABLE DE RÉUNION
AVEC ALIMENTATION ÉLECTRIQUE ET DONNÉES, STRATIFIÉ FINI.
PATTES-COLONNES SUPPORT
1524mm (60") x 1067mm (42")

6-04
MEDIUM RACETRACK MEETING TABLE WITH INTEGRATED POWER AND DATA, LAMINATE FINISH.
POST-LEGSCOLUMN SUPPORT
MOYEN OBLONGUE TABLE DE RÉUNION
AVEC ALIMENTATION ÉLECTRIQUE ET DONNÉES, STRATIFIÉ FINI.
PATTES-COLONNES SUPPORT
2438mm (96") x 915mm (36")

6-05
MEDIUM RECTANGULAR MEETING TABLE, LAMINATE FINISH.
POST-LEGSCOLUMN SUPPORT, WITHOUT POWER/DATA.
MOYEN RECTANGULAIRE TABLE DE RÉUNION, STRATIFIÉ FINI.
PATTES-COLONNES SUPPORT, SANS POWER/DATA
1524mm (60") x 1067mm (42")

6-06
FLIP TOP MEETING TABLE, LAMINATE FINISH.
POST-LEGSCOLUMN SUPPORT WITH LOCKING CASTERS
DESSUS RABBATABLE RECTANGULAIRE TABLE DE RÉUNION, STRATIFIÉ FINI, PIÈMENT EN CROQUET/EN T/PIÈMENT EN Y, AVEC ROULETTES VERROUILLABLE



REVISION NO.	DESCRIPTION	DATE

THIS DRAWING TO BE READ IN CONJUNCTION
WITH THE CONSTRUCTION MANUAL.

SIGNATURE:



Project Title / Titre du Projet

TRANSPORT CANADA
SURREY

2017 - 7445 132nd St. Surrey, BC

Drawing Title / Titre du Dessin

FURNITURE PLAN
CATEGORY 6A
MEETING TABLES

Date:
AUGUST 12, 2019

Drawn by / Tracé par
WS

Scale / Échelle
1:250

checked by / Vérifié par

erence / Réference

Drawing No.:

5 of 8