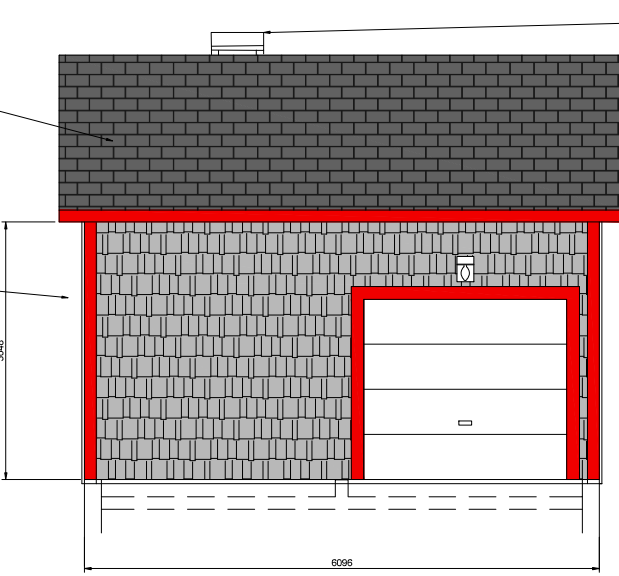
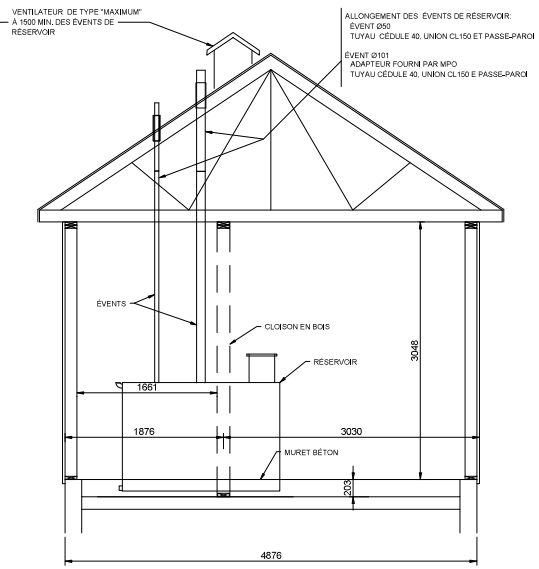


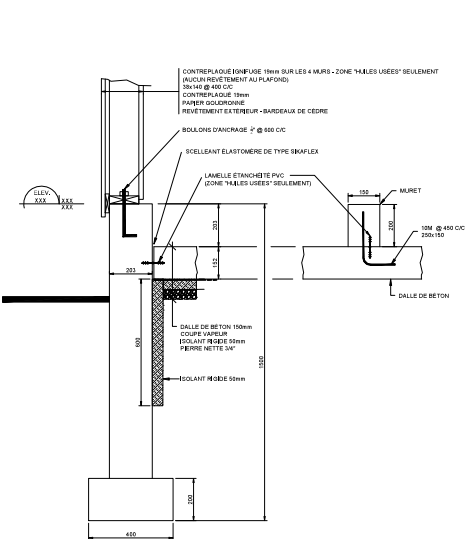
ÉLEVATION GAUCHE
LEFT VIEW



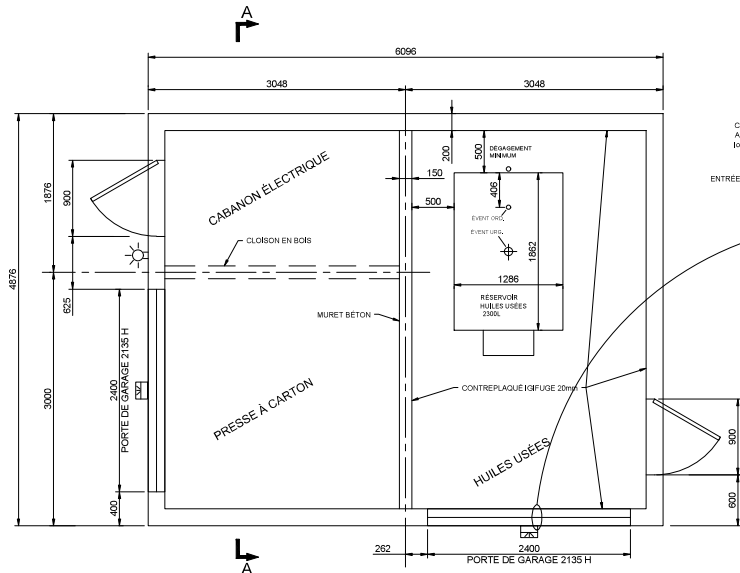
VUE DE FAÇADE
FRONT VIEW



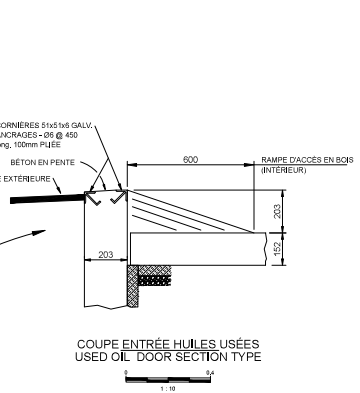
COUPE A-A
SECTION A-A



COUPE TYPE
SECTION TYPE



FONDATION - VUE EN PLAN
FOUNDATION - PLAN VIEW



COUPE ENTRÉE HUILES USEES
USED OIL DOOR SECTION TYPE



Pêches et Océans
Canada

Fisheries and Oceans
Canada

Plan pour petits bâtiments
Région de Québec

BÂTIMENT MULTI-SERVICES

- DIMENSIONS - 4876 x 6096
- COMPOSITION DES MURS - VOIR COUPE TYPE
- COMPOSITION TOITURE (SELON DÉPOSITION CNB)
SOLIVES ET ENTRAFIS 38x140
CONTREPLAQUÉ 19mm
PAPIER GOUSSONNE
BARDEAUX CASSAPALTE
PORTES ET PORTES DE GARAGE BLANCHES

NOTES:
ANCRAGES DU BÂTIMENT DANS LES MURS DE FONDATION SELON DISPOSITION DU CNB
VENTILATION - SOFFITE VENTILE

PROJECTEUR AVEC DÉTECTEUR DE MOUVEMENT

LUMINAIRE COUVERTURE AUTOMATIQUE À LA NORCIEUR

PROJETS

Projet	Description	Établi	Validé
A	A: Numéro du détail		
B	B: Façade sur laquelle le détail est retenu		
C	C: Façade sur laquelle le détail est croisé		

Échelle: 1:10

ILES-DE-LA MADELEINE
POINTE-BASSE
BÂTIMENT MULTI-SERVICES

ÉLEVATIONS - COUPES ET DÉTAILS DES FONDATIONS
ELEVATIONS - SECTIONS AND FOUNDATION DETAILS

Projeté par: YVES GINGRAS ing. 2018-11-16
 Créé par: S.G. 2018-11-16
 Vérifié par: nom AAAA-MM-JJ
 Approuvé par: nom AAAA-MM-JJ

N° dossier: nom INDIQUÉE
 N° version: nom INDIQUÉE

PPB18-3737-4M01-01 01

PPB18-3737-4M01-01