



NOTES:

1. DRAWING ITEMS AND DIMENSIONS ARE DISPLAYED FOR REFERENCE ONLY. MODIFY ARRANGEMENT TO SUIT EQUIPMENT SUPPLIED.
2. ALL EQUIPMENT AND INSTALLATION TO BE IN ACCORDANCE WITH SELECTED MANUFACTURER AND CLASS REQUIREMENTS.
3. VENDOR TO SUPPLY CLASS APPROVED RUDDERS, NOZZLE, HEADBOX AND STEERING GEAR ASSEMBLIES.

NOTES:

1. TRAITER LES DÉTAILS ET LES DIMENSIONS DU PRÉSENT PLAN EN TANT QUE RÉFÉRENCE UNIQUEMENT. METTRE LE PLAN À JOUR LORS DE LA CONSTRUCTION.
2. INSTALLER L'ÉQUIPEMENT D'APRÈS LES RECOMMANDATIONS ET LES INSTRUCTIONS DU FABRICANT, ET LES EXIGENCES DES NORMES DE CLASSIFICATION.
3. LE VENDEUR DEVRA S'ASSURER DE FOURNIR LES GOUVERNAILS DE DIRECTION, LES TUYÈRES, LES CAISSES DE TÊTE, ET LES APPAREILS À GOUVERNER APPROUVÉS D'APRÈS LES NORMES DE CLASSIFICATION.

4	AS CONSTRUCTED	MM	JAN 2012
REV.	REVISIONS	BY	DATE
	Garde côtière canadienne Canadian Coast Guard		
NAVIRE 25M VESSEL COQUE # / HULL # 008	PROJECT TITLE : Navire semi-hauturier de recherche halieutique Near Shore Fisheries Research Vessels		
PROJECT # : MR09-1113	DRAWING FILE : ISV25-90520RMM4.DWG	DATE : 08/12/11	
DRAWN BY :	DRAWING # : 90520	REV : 	SHEET : 1 OF 2

CE PLAN EST BASÉ SUR LE PLAN NO. 209-028. IL A ÉTÉ DÉVELOPPÉ UNIQUEMENT PAR MERIDIEN MARITIME À DES FINS DE PRODUCTION AVEC LA PERMISSION ÉCRITE DE ROBERT ALLAN LTÉE. ROBERT ALLAN LTÉE N'ASSUME AUCUNE RESPONSABILITÉ QUELLE QU'ELLE SOIT POUR CE PLAN MODIFIÉ. LA PROPRIÉTÉ INTELLECTUELLE DU PLAN CI-DÉCRIT APPARTIENT UNIQUEMENT À ROBERT ALLAN LTÉE ET AU CANADA. IL EST DÉFENDU DE REPRODUIRE LES PLANS ET LES DEVIS, CI-INCLUS, EN ENTIER OU EN PARTIE, OU DE LES PARTAGER AVEC UN TIERS SANS LA PERMISSION ÉCRITE DES PROPRIÉTAIRES.



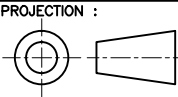
COMPANY :

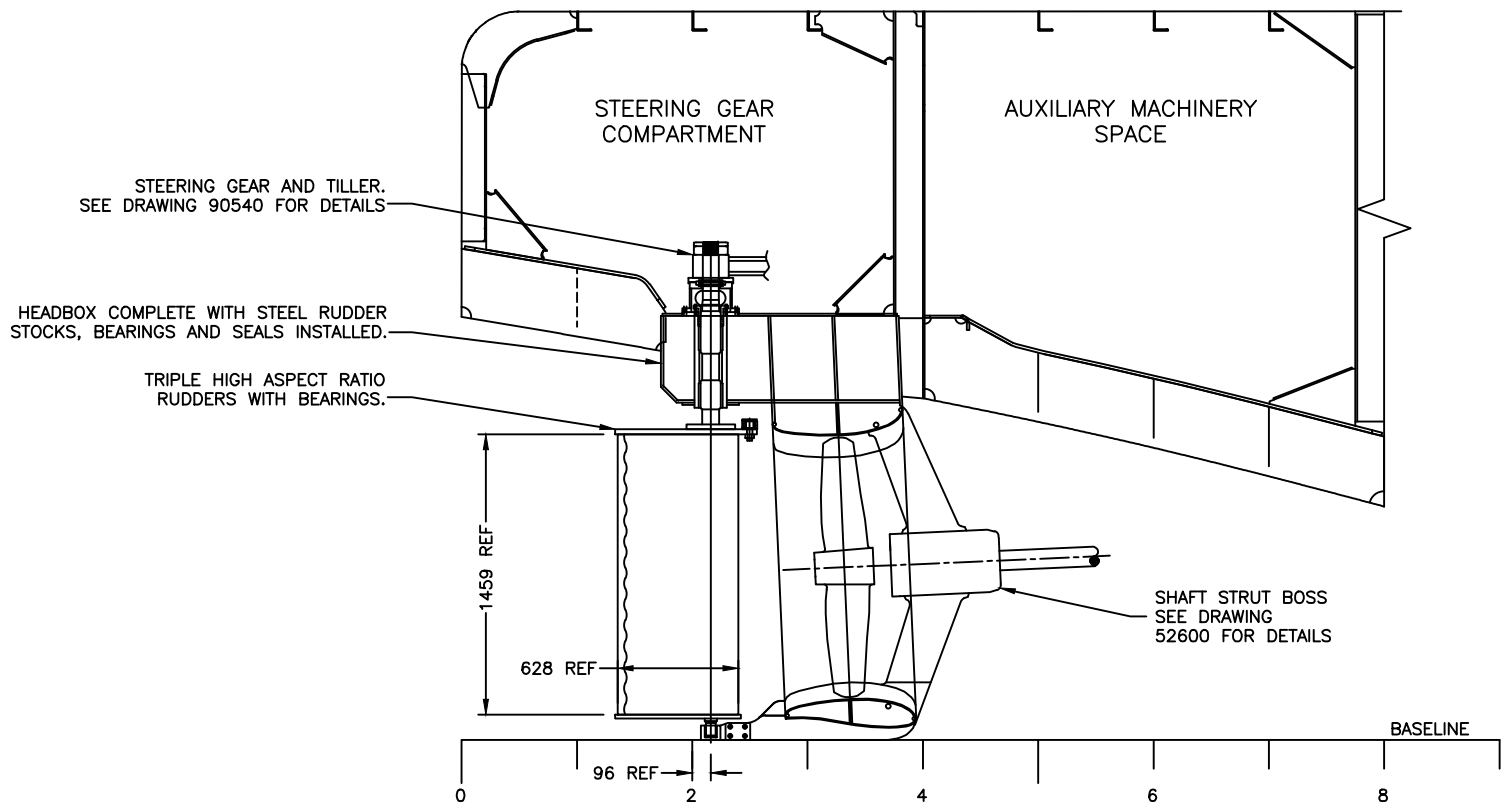
MÉRIDIEN MARITIME  
RÉPARATION

TITLE :

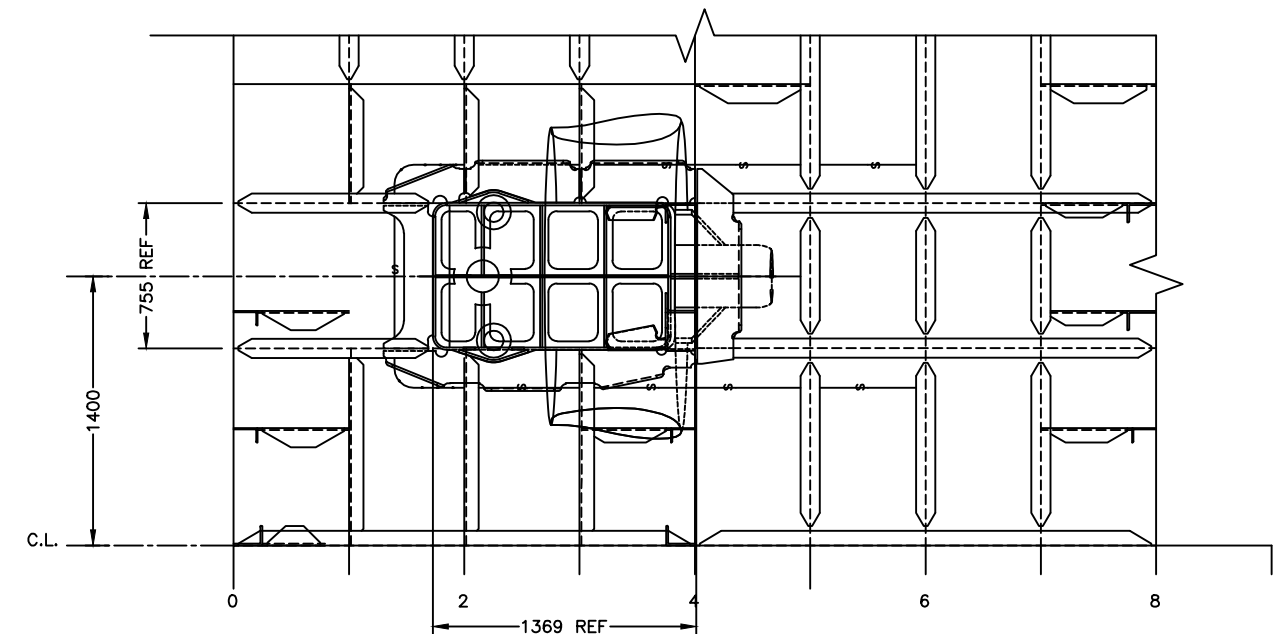
25 m  
Rudder and Nozzle Arrangement

© THIS DRAWING IS BASED ON ROBERT ALLAN Ltd. DESIGN NO. 209-028 AND HAS BEEN DEVELOPED BY MERIDIEN MARITIME FOR PRODUCTION PURPOSES ONLY, WITH THE WRITTEN CONSENT OF ROBERT ALLAN LTD. ROBERT ALLAN LTD ASSUME NO RESPONSIBILITY WHATSOEVER FOR THIS ALTERED DRAWING. THE INTELLECTUAL PROPERTY RIGHTS TO THE DESIGN DESCRIBED HEREIN BELONG EXCLUSIVELY TO ROBERT ALLAN LTD. AND CANADA. THE DRAWINGS AND SPECIFICATIONS CONTAINED HEREIN SHALL NOT BE REPRODUCED IN WHOLE OR IN PART, NOR SHALL THEY BE GIVEN TO ANY THIRD PARTIES WITHOUT WRITTEN PERMISSION FROM THE OWNERS (POUR LA TRADUCTION FRANCAISE, VOIR LA PREMIERE PAGE)

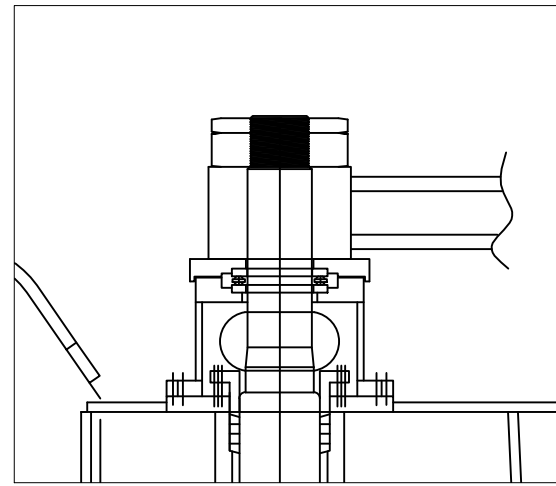
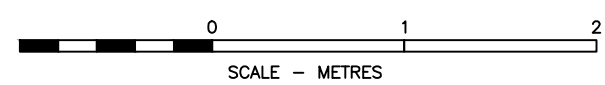




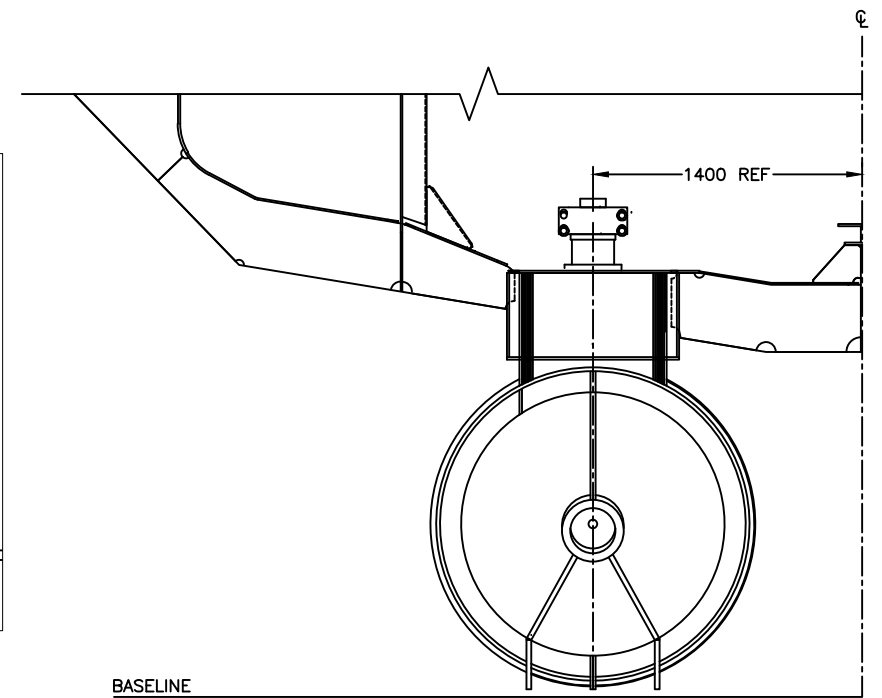
PROFILE VIEW  
PORT SIDE AT SHAFT CENTRE LINE  
OUTBOARD GIRDER SHOWN  
STBD SIMILAR



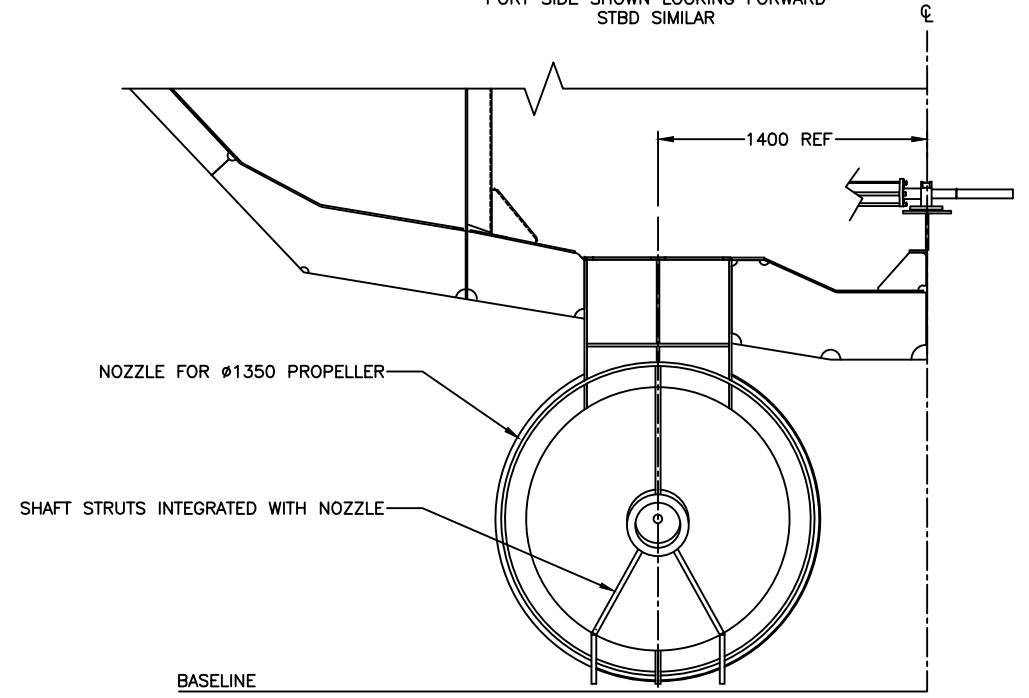
PLAN VIEW  
PORT SIDE SHOWN  
STBD SIMILAR




DETAIL A



FR.2  
PORT SIDE SHOWN LOOKING FORWARD  
STBD SIMILAR



FR.3  
PORT SIDE SHOWN LOOKING FORWARD  
STBD SIMILAR

		Garde côtière canadienne Canadian Coast Guard	
NAVIRE 25M VESSEL COQUE # / HULL # 008		PROJECT TITLE : Navire semi-hauturier de recherche halieutique Near Shore Fisheries Research Vessels	
PROJECT # :	DRAWING FILE :	DATE :	
MR09-1113	ISV25-90520RMM4.DWG	08/12/11	
DRAWN BY :	DRAWING # :	REV :	SHEET :
	90520	4	2 OF 2