



ADDENDA N° 2

Numéro de la demande de soumissions : 19-1267

Titre : Assainissement d'amiante – Bâtiment 20, FEC, Ottawa

Date : Mars 6, 2020

Les renseignements ci-dessous complètent ou remplacent le contenu correspondant des documents d'appel d'offres émis le 21 février 2020. Le présent addenda fait partie des documents contractuels, et il doit être relié aux autres parties et lu et interprété à la lumière de ces dernières.

Tout changement apporté au coût des travaux en raison du présent addenda doit être inclus dans la proposition de prix. Les révisions suivantes remplacent le contenu de la partie correspondante du dossier d'appel d'offres d'origine du projet susmentionné, dans la mesure indiquée, et elles deviennent partie intégrante de ce dernier.

QUESTIONS ET RÉPONSES (Q et R)

Q 1. Après vérification des documents d'appel d'offres, nous comprenons que les travaux doivent être réalisés en une seule intervention/mobilisation « travail en continu, du début jusqu'à la fin du projet... ».

a) Toutefois, nous aimerions savoir si des secteurs du bâtiment seront en opération lors des travaux (si oui, lesquels?).

b) Également, serait-il possible d'obtenir quelques photographies de l'intérieur de la bâtisse? Le rapport de caractérisation des matériaux est- il disponible?

R 1. a) Le bâtiment est occupé et sera pleinement opérationnel pendant l'exécution de ce projet. Des espaces seront mis à disposition pour faciliter les travaux.

b) Voir les photos fournies ci-dessous. Le RSD sera fourni au soumissionnaire retenu.

Q 2. Les commentaires sur la feuille de calcul et les mesures de précaution indiquent un niveau de risque de mélange et une méthode de réduction pour les articles aux salles de chasse à tuyaux. Beaucoup sont identifiés comme méthode du sac-à-gants modérés avec un risque élevé (débris).

Notre approche de réduction consisterait à utiliser la méthode de sac-à-gants avec du polyéthylène au sol pour tous les articles. Est-ce acceptable pour le consultant?

A 2. Les travaux doivent être exécutés conformément aux spécifications.

Q 3. Combien y a-t-il de points d'accès / portes pour les salles de chasse à tuyaux à chaque étage?

A 3. Il y a 44 points d'accès/portes menant aux chasses à tuyaux à chaque étage?

TOUT LES AUTRES TERMES ET CONDITIONS DEMEURENT LES MÊMES.

Ferme expérimentale centrale : Bâtiment 20
Photographies de matériaux contenant de l'amiante endommagés
représentatifs



Photo 1 : Salle B-48, plâtre en mauvais état et débris au-dessus des carreaux de plafond



Photos 2 et 3 : Salles B577-B59, plâtre en mauvais état et débris au-dessus des carreaux de plafond



Photo 4 : Salle B58, plâtre en mauvais état au-dessus des carreaux de plafond



Photo 5 : Salle B58, débris de plâtre reposant sur les carreaux de plafond et les appareils d'éclairage



Photo 6 : Salle B61, plâtre mural en mauvais état et débris



Photo 7 : Salles B71 et B71A, plâtre en mauvais état et débris reposant sur les carreaux de plafond et au-dessus de ceux-ci



Photo 8 : Salles B71 et B71A, plâtre en mauvais état et débris reposant sur les carreaux de plafond et au-dessus de ceux-ci



Photo 9 : Salle B84, plâtre en mauvais état et débris reposant sur les carreaux de plafond



Photo 10 : Salle B85, plâtre en mauvais état et débris reposant sur les carreaux de plafond



Photo 11 : Salle B86A, plâtre mural en mauvais état et débris



Photo 12 : Corridor B85-B90, carreaux de plancher en vinyle en mauvais état



Photo 13 : Salle B87, plâtre du plafond en mauvais état



Photo 14 : Châsse 1007-1009, raccord de tuyauterie et calorifuge à alvéoles d'air en mauvais état



Photo 15 : Châsse 1020-1022, raccords de tuyauterie en mauvais état et débris



Photo 16 : Châsse 1022-1024, raccords de tuyauterie en mauvais état



Photo 17 : Châsse 1022-1024, raccords de tuyauterie et calorifuge à alvéoles d'air en mauvais état



Photo 18 : Châsse 1043-1045, calorifuge à alvéoles d'air en mauvais état

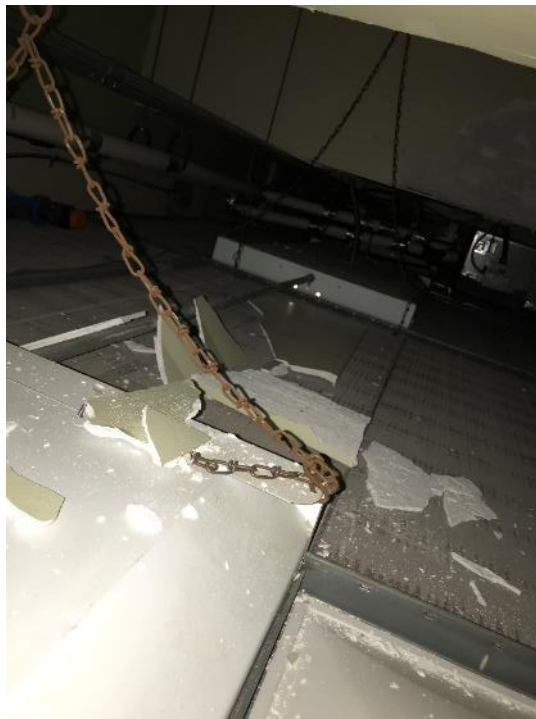


Photo 19 : Salle 1059, plâtre du plafond en mauvais état et débris de plâtre reposant sur les carreaux de plafond



Photo 20 : Salle 1061A, plâtre du plafond en mauvais état et débris de plâtre



Photo 21 : Salle 1061A, plâtre du plafond en mauvais état et débris de plâtre



Photo 22 : Salle 1065A, plâtre du plafond en mauvais état



Photo 23 : Salle 1065B, plâtre du plafond en mauvais état



Photos 24 et 25 : Salle 1079, plâtre du plafond en mauvais état et débris de plâtre



Photo 26 : Salle 1081, plâtre du plafond en mauvais état et débris de plâtre reposant sur les carreaux de plafond



Photo 27 : Salle 1103, plâtre du plafond en mauvais état et débris de plâtre



Photo 28 : Salle 1103A, plâtre du plafond en mauvais état et débris de plâtre reposant sur les carreaux de plafond



Photo 29 : Salle 1105, plâtre du plafond en mauvais état et débris de plâtre reposant sur les carreaux de plafond et les appareils d'éclairage



Photo 30 : Salle 1117, plâtre du plafond en mauvais état au-dessus des carreaux de plafond



Photo 31 : Salle 1120, plâtre du plafond en mauvais état au-dessus du plâtre du plafond



Photo 32 : Salle 1121A, plâtre du plafond en mauvais état et débris de plâtre reposant sur les carreaux de plafond et au-dessus de ceux-ci



Photo 33 : Salle 1139, plâtre du plafond en mauvais état et débris de plâtre reposant sur les carreaux de plafond et les appareils d'éclairage et au-dessus de ceux-ci



Photo 34 : Châsse 2001-cage d'escalier, raccords de tuyauterie en mauvais état sous le caillebotis de plancher



Photo 35 : Châsse 2012-2014, raccord de tuyauterie et calorifuge à alvéoles d'air en mauvais état



Photo 36 : Châsse 2018-2020, raccords de tuyauterie en mauvais état



Photo 37 : Châsse 2020-2022, raccord de tuyauterie en mauvais état au niveau du caillebotis de plancher

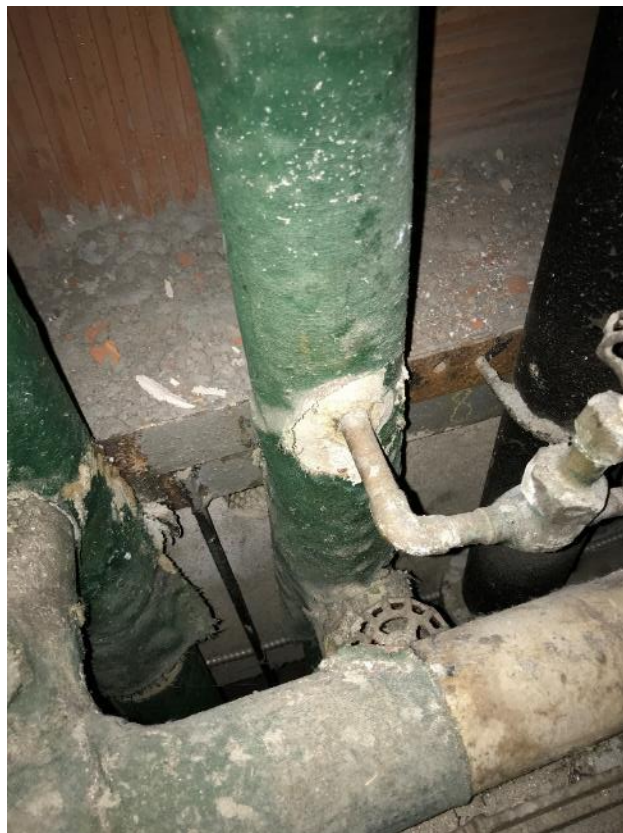


Photo 38 : Châsse 2020-2022, raccords de tuyauterie et calorifuge à alvéoles d'air en mauvais état accompagnés de débris



Photo 39 : Châsse 2022-2024, raccords de tuyauterie et calorifuge à alvéoles d'air en mauvais état au niveau du caillebotis de plancher



Photo 40 : Châsse 2026-2028, raccord de tuyauterie et calorifuge à alvéoles d'air en mauvais état accompagnés de débris



Photos 41 et 42 : Châsse 2028-2030, raccords de tuyauterie et calorifuge à alvéoles d'air en mauvais état accompagnés de débris



Photos 43 et 44 : Châsse 2043-2045, raccords de tuyauterie et calorifuge à alvéoles d'air en mauvais état



Photo 45 : Châsse 2044-2046, calorifuge de tuyauterie à alvéoles d'air en mauvais état

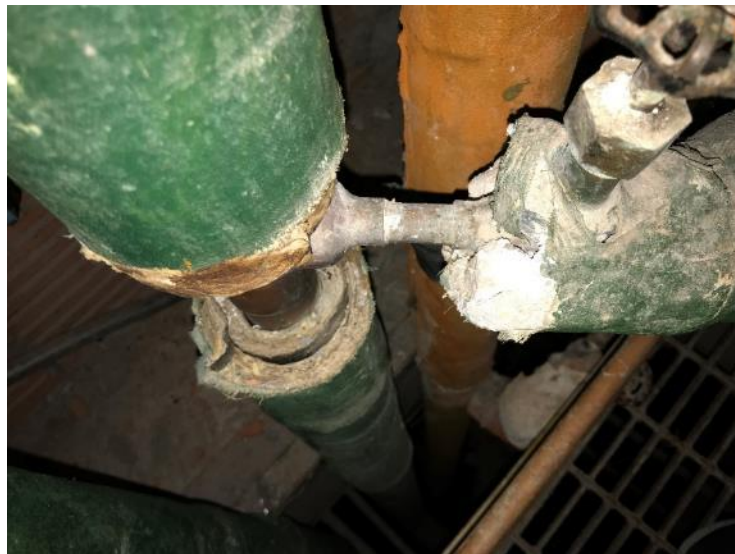


Photo 46 : Châsse 2046-2048, raccords de tuyauterie et calorifuge à alvéoles d'air en mauvais état



Photo 47 : Salle 2057, plâtre du plafond en mauvais état et débris de plâtre reposant sur les carreaux de plafond et au-dessus de ceux-ci



Photo 48 : Salle 2067, plâtre du plafond en mauvais état et débris de plâtre reposant sur les carreaux de plafond et au-dessus de ceux-ci



Photo 50 : Salle 2087, plâtre du plafond en mauvais état et débris de plâtre reposant sur les carreaux de plafond et au-dessus de ceux-ci



Photo 51 : Salle 2090, plâtre du plafond en mauvais état et débris de plâtre reposant sur les carreaux de plafond et au-dessus de ceux-ci



Photo 52 : Salle 2109, plâtre mural et du plafond en mauvais état au-dessus des carreaux de plafond



Photo 53 : Salle 2117, plâtre du plafond en mauvais état et débris de plâtre reposant sur les carreaux de plafond et au-dessus de ceux-ci



Photo 54 : Salle 2119, plâtre du plafond en mauvais état et débris de plâtre reposant sur les carreaux de plafond et les appareils d'éclairage et au-dessus de ceux-ci



Photo 55 : Salle 2130, plâtre du plafond en mauvais état et débris de plâtre reposant sur les carreaux de plafond et au-dessus de ceux-ci



Photo 56 : Salle 3098, plâtre du plafond en mauvais état et débris de plâtre au-dessus des carreaux de plafond



Photo 57 : Aire commune des salles 3109-3113, plâtre mural et du plafond en mauvais état



Photo 58 : Salle 3115-3117, raccord de tuyauterie et plâtre du plafond en mauvais état



Photo 59 : Salle 3119, plâtre mural en mauvais état et débris reposant sur l'appui de fenêtre



Photo 60 : Salle 3121-311A, plâtre mural en mauvais état au niveau du plafond



Photo 61 : Salle 3135, plâtre du plafond en mauvais état sur la poutre en I



Photo 62 : Salle 3135B, plâtre mural en mauvais état et débris reposant sur l'appui de fenêtre



Photo 63 : Salle 3135E, plâtre du plafond en mauvais état



Photo 64 : Salle 3135G, plâtre du plafond en mauvais état et débris au-dessus des carreaux de plafond



Photo 65 : Salle 3135H, plâtre du plafond en mauvais état et débris au-dessus des carreaux de plafond



Photo 66 : Châsse 4001-cage d'escalier, calorifuge à alvéoles d'air en mauvais état



Photo 67 : Châsse 4001-4003, raccords de tuyauterie et calorifuge à alvéoles d'air en mauvais état



Photo 68 : Châsse 4002-4004, calorifuge de tuyau à alvéoles d'air en mauvais état et débris



Photo 69 : Châsse 4003-4005, calorifuge de tuyau à alvéoles d'air en mauvais état et débris



Photo 70 : Châsse 4035-4037, calorifuge de tuyau à alvéoles d'air en mauvais état et débris sur le caillebotis de plancher

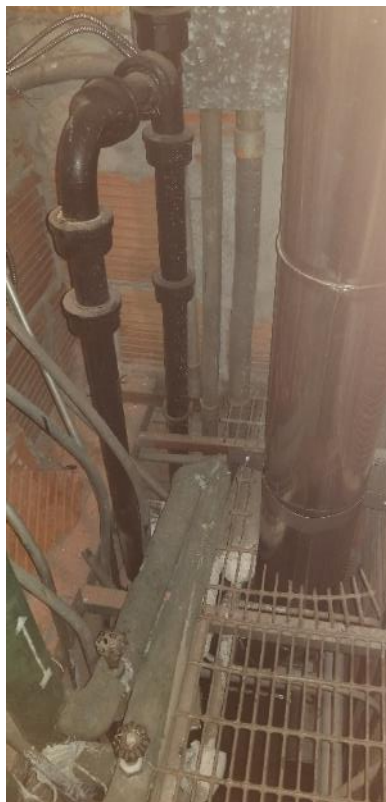


Photo 71 : Châsse 4035-ascenseur, raccords de tuyauterie et calorifuge à alvéoles d'air en mauvais état sous le caillebotis de plancher



Photo 72 : Châsse 4037-4039, raccord de tuyauterie en mauvais état



Photo 73 : Châsse 4037-4039, raccord de tuyauterie et calorifuge à alvéoles d'air en mauvais état



Photo 74 : Châsse 4041-4043, calorifuge de tuyau à alvéoles d'air en mauvais état



Photo 75 : Châsse 4049-cage d'escalier, calorifuge de tuyau à alvéoles d'air en mauvais état



Photo 76 : Salle 4090, plâtre du plafond en mauvais état et débris reposant sur les carreaux de plafond et au-dessus de ceux-ci



Photo 77 : Salle 4091, plâtre du plafond en mauvais état et débris de plâtre reposant sur les carreaux de plafond et les appareils d'éclairage et au-dessus de ceux-ci



Photo 78 : Salle 4093, plâtre du plafond en mauvais état au-dessus des carreaux de plafond



Photo 79 : Salle 4097, plâtre du plafond en mauvais état et débris de plâtre reposant sur les carreaux de plafond et au-dessus de ceux-ci



Photo 80 : Salle 4102, plâtre du plafond en mauvais état et débris de plâtre au-dessus des carreaux de plafond



Photo 81 : Salle 4107, plâtre du plafond en mauvais état et débris de plâtre reposant sur les carreaux de plafond et au-dessus de ceux-ci



Photo 82 : Salle 4109, plâtre du plafond en mauvais état et débris de plâtre reposant sur les carreaux de plafond et les appareils d'éclairage et au-dessus de ceux-ci



Photo 83 : Salle 4111, plâtre du plafond en mauvais état et débris de plâtre reposant sur les carreaux de plafond et les appareils d'éclairage et au-dessus de ceux-ci



Photo 84 : Salle 4115, plâtre du plafond en mauvais état et débris de plâtre reposant sur les carreaux de plafond et les appareils d'éclairage et au-dessus de ceux-ci