

# JC Van Horne Bridge Rehabilitation

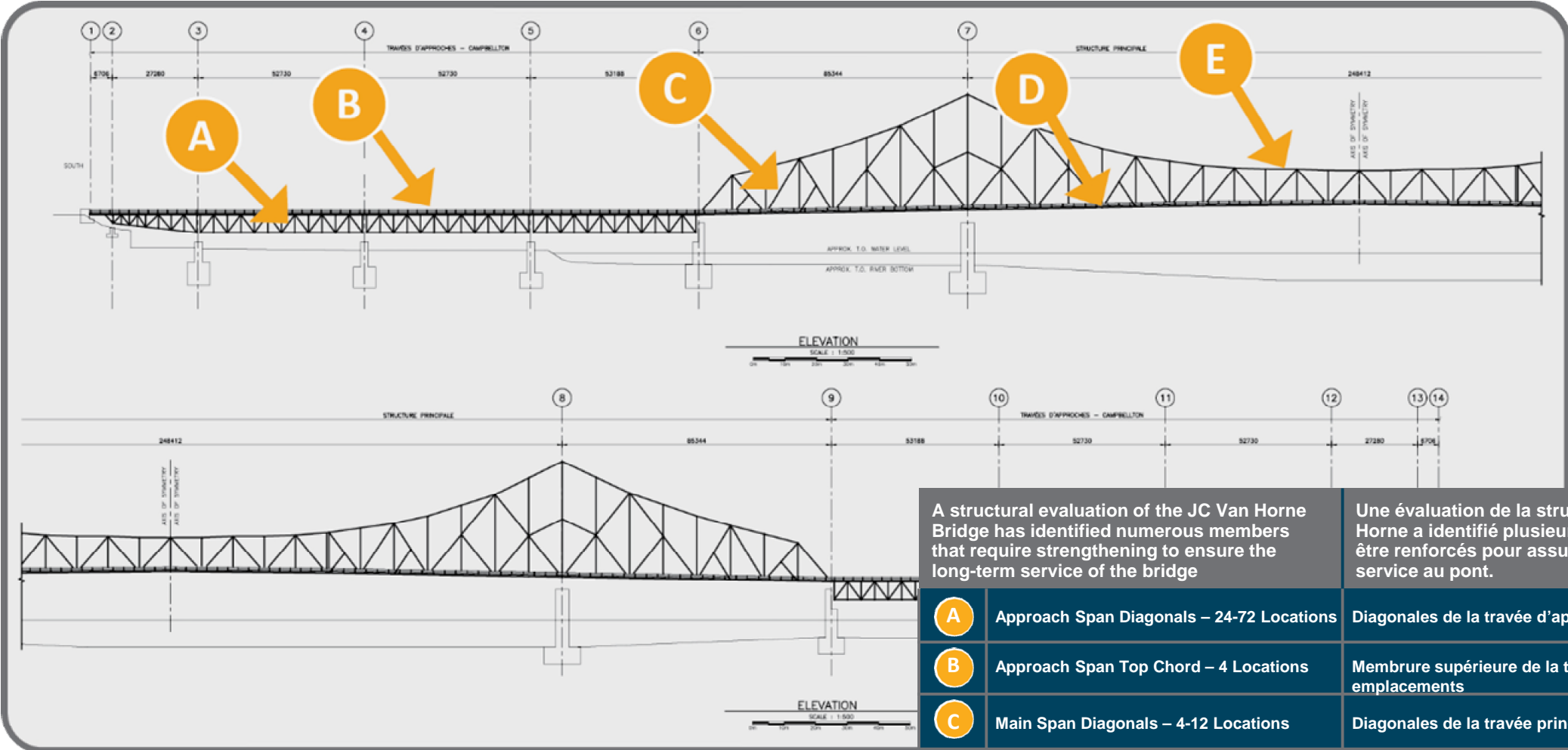
## Réfection du pont JC Van Horne



Public Services and  
Procurement Canada

# JC Van Horne Bridge Rehabilitation - Project Description

## Réfection du pont JC Van Horne - Description du projet



<p>A structural evaluation of the JC Van Horne Bridge has identified numerous members that require strengthening to ensure the long-term service of the bridge</p>		<p>Une évaluation de la structure du pont JC Van Horne a identifié plusieurs éléments qui doivent être renforcés pour assurer une longue durée de service au pont.</p>	
<b>A</b>	Approach Span Diagonals – 24-72 Locations	<b>A</b>	Diagonales de la travée d’approche - 24 à 72 emplacements
<b>B</b>	Approach Span Top Chord – 4 Locations	<b>B</b>	Membrure supérieure de la travée d’approche - 4 emplacements
<b>C</b>	Main Span Diagonals – 4-12 Locations	<b>C</b>	Diagonales de la travée principale - 4 à 12 emplacements
<b>D</b>	Main Span Floor Beams – 2-4 Locations	<b>D</b>	Pièces de pont de la travée principale - 2 à 4 emplacements
<b>E</b>	Main Span Gussets – 2-4 Locations	<b>E</b>	Goussets de la travée principale - 2 à 4 emplacements

# JC Van Horne Bridge Rehabilitation - Project Description

## Réfection du pont JC Van Horne - Description du projet



Traffic control
Labourers Traffic Control Technician
Mobilization
Heavy Equipment Operator Carpenters Labourer
Steel Supply
Shop Welders Truck Drivers

Environmental Protection Specific for Structural Steel
Steeplejacks
Temporary Access & Hoarding
Carpenters Labourers
Iron Worker Crew with Equipment
Crane Operators Iron Workers

Contrôle de la circulation
Ouvriers Technicien de contrôle de la circulation
Mobilisation
Opérateurs de machines lourdes Charpentiers Ouvriers
Fourniture d'acier
Soudeurs en atelier Chauffeurs de camion

Spécificités sur la protection de l'environnement pour l'acier de construction
Ouvriers spécialisés sur hauts échafaudages
Accès temporaires et palissades
Charpentiers Ouvriers
Equipe de montage de charpente métallique avec matériel
Opérateurs de grue Monteurs de charpente métallique

# JC Van Horne Bridge Rehabilitation - Approach Span Diagonals

## Réfection du pont JC Van Horne - Diagonales de la travée d'approche



Public Services and  
Procurement Canada

### Approach Span Diagonals

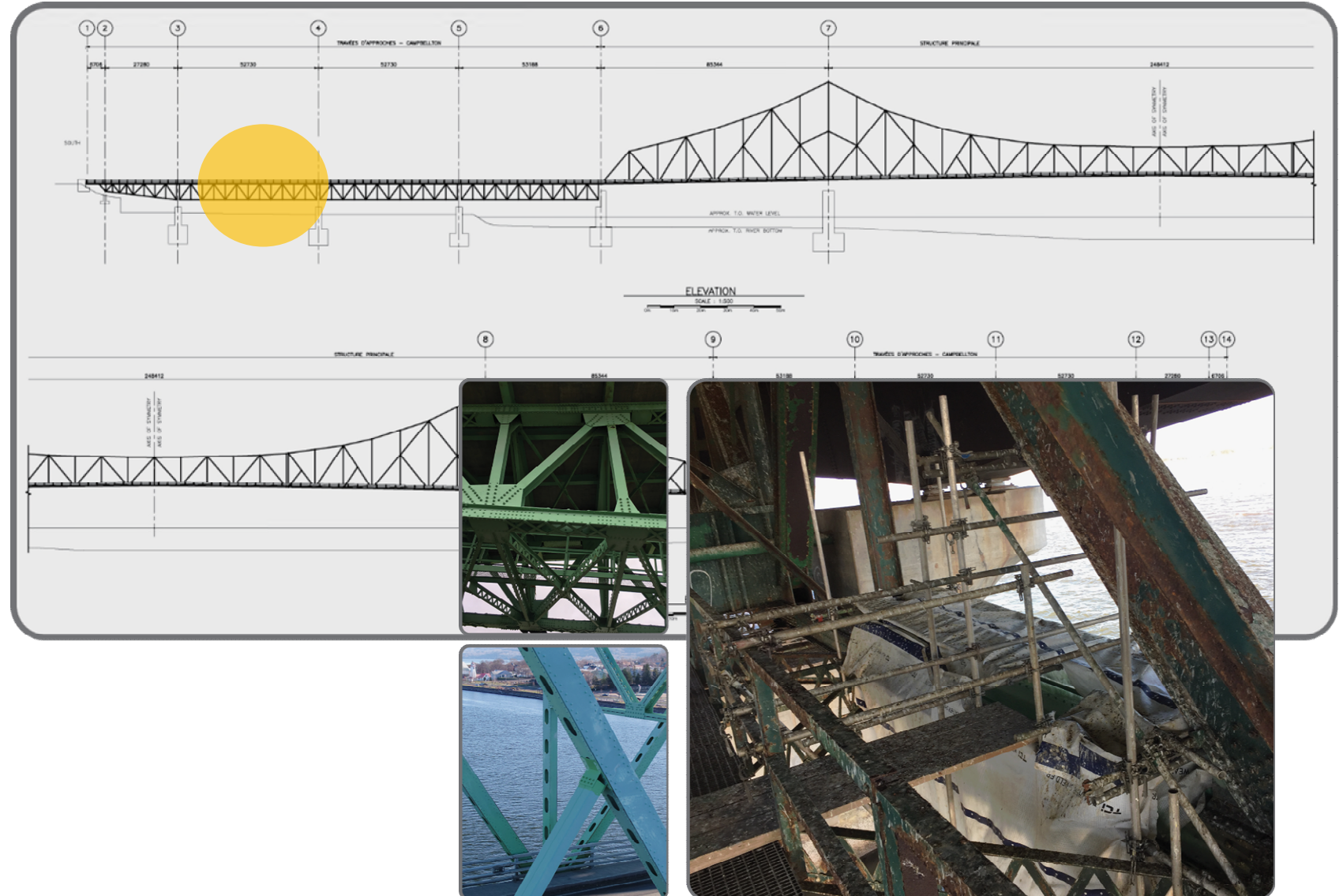
24 - 72 Locations - Majority over water but some repairs can be accessed from land

Strengthening will likely entail adding a bracing member or adding strengthening plates

### Diagonales de la travée d'approche

24 - 72 Emplacements - La majorité au-dessus de l'eau mais certaines réparations peuvent être réalisées à partir du sol.

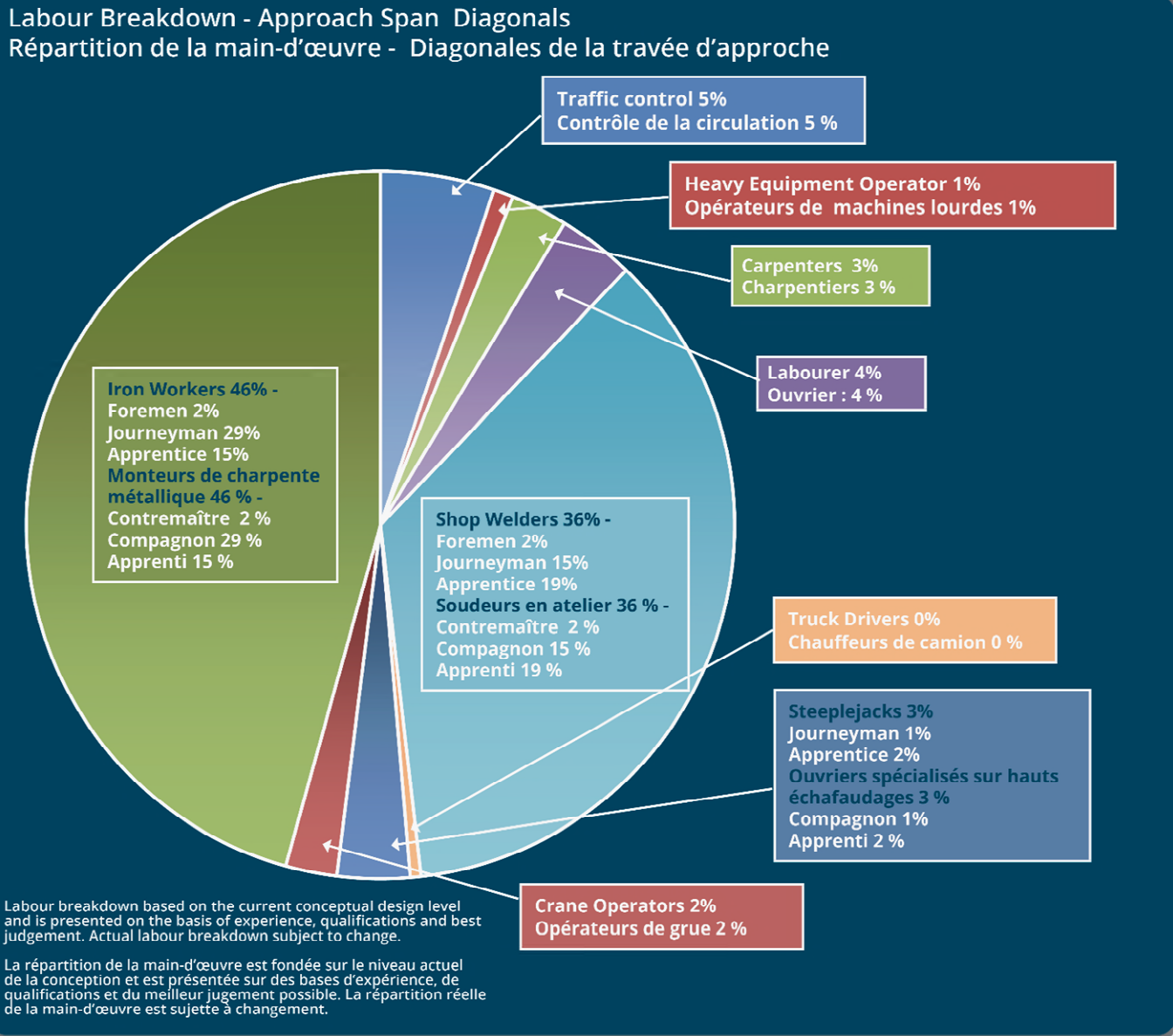
Le renforcement nécessitera probablement l'ajout d'éléments ou de plaques de renfort.





# JC Van Horne Bridge Rehabilitation - Approach Span Diagonals

## Réfection du pont JC Van Horne - Diagonales de la travée d'approche



# JC Van Horne Bridge Rehabilitation - Approach Span Top Chord

## Réfection du pont JC Van Horne - Membrure supérieure de la travée



Approach Span Top Chord	
4 Locations	Majority of work over land
Repairs take place beneath the deck	Strengthening will likely entail adding strengthening plates

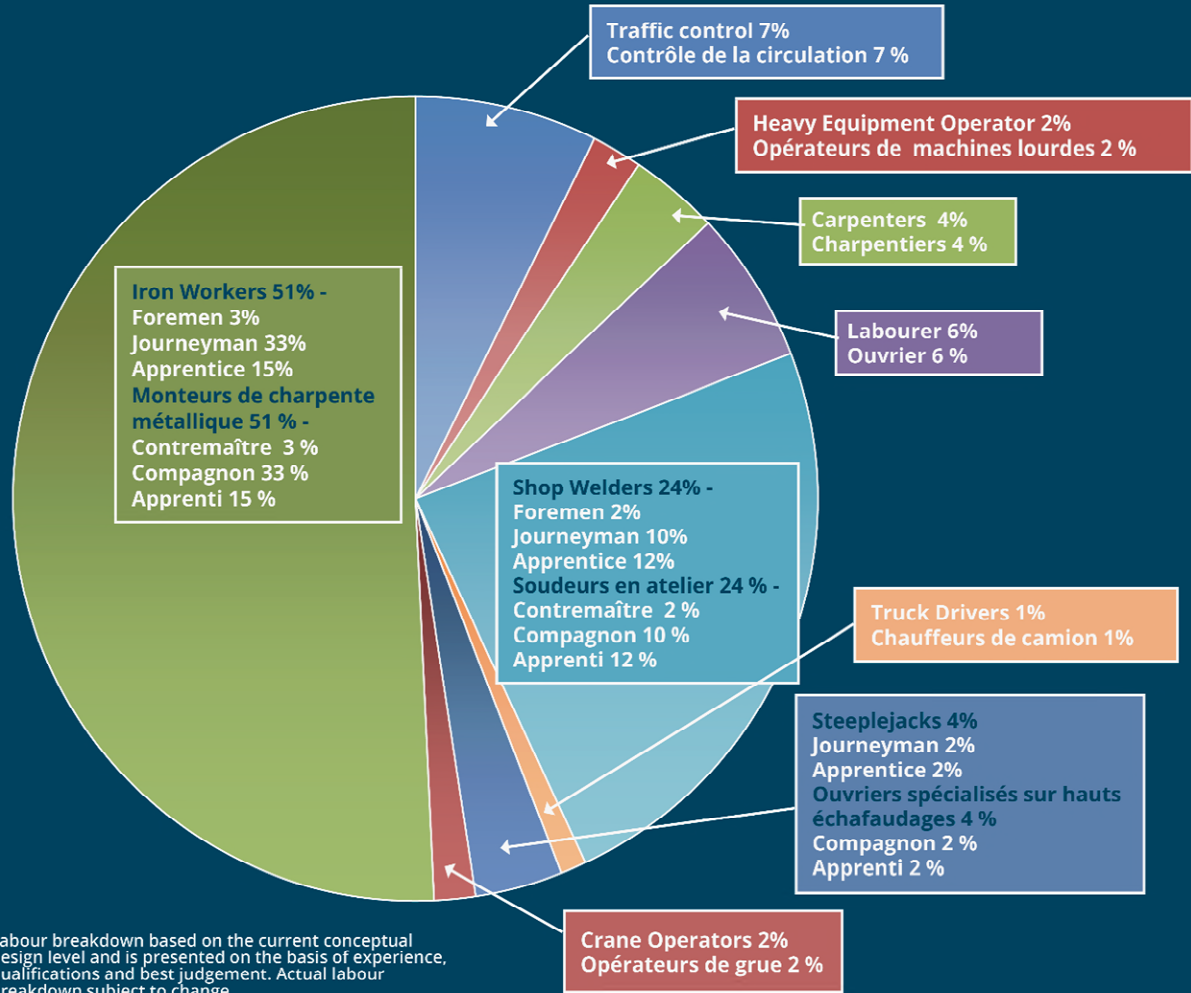
Membrure supérieure de la travée d'approche	
4 emplacements	Majorité des travaux au-dessus du sol
Les réparations sont situées en dessous du tablier	Le renforcement nécessitera probablement l'ajout de plaques de renfort



# JC Van Horne Bridge Rehabilitation - Approach Span Top Chord

## Réfection du pont JC Van Horne - Membrure supérieure de la travée d'approche

Labour Breakdown - Approach Span Top Chord  
Répartition de la main-d'œuvre - Membrure supérieure de la travée d'approche



Labour breakdown based on the current conceptual design level and is presented on the basis of experience, qualifications and best judgement. Actual labour breakdown subject to change.

La répartition de la main-d'œuvre est fondée sur le niveau actuel de la conception et est présentée sur des bases d'expérience, de qualifications et du meilleur jugement possible. La répartition réelle de la main-d'œuvre est sujette à changement.



# JC Van Horne Bridge Rehabilitation - Main Span Diagonals

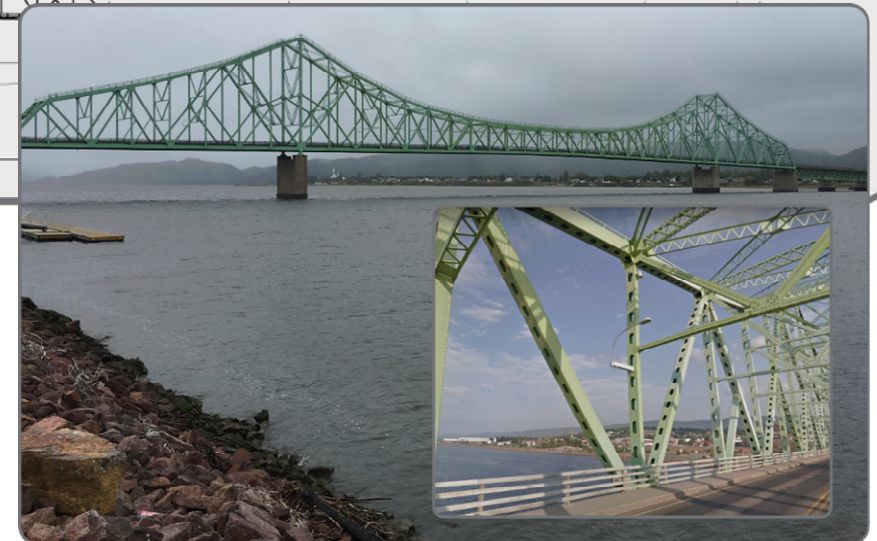
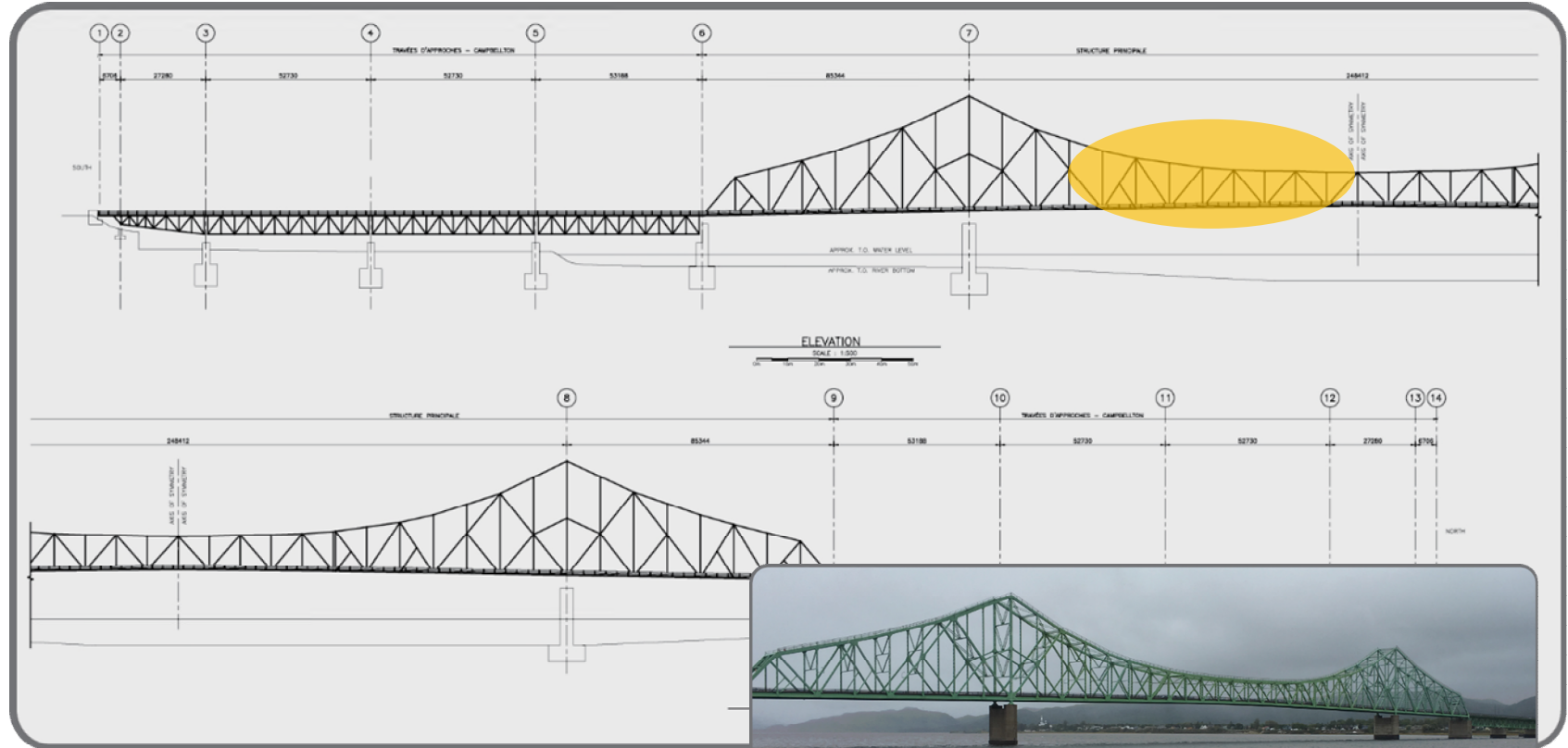
## Réfection du pont JC Van Horne - Diagonales de la travée principale

### Main Span Diagonals

<b>4-12 Locations</b>	<b>All work is over traffic and water</b>
<b>Repairs take place above deck</b>	<b>Strengthening will likely entail adding bracing members or adding strengthening plates</b>

### Diagonales de la travée principale

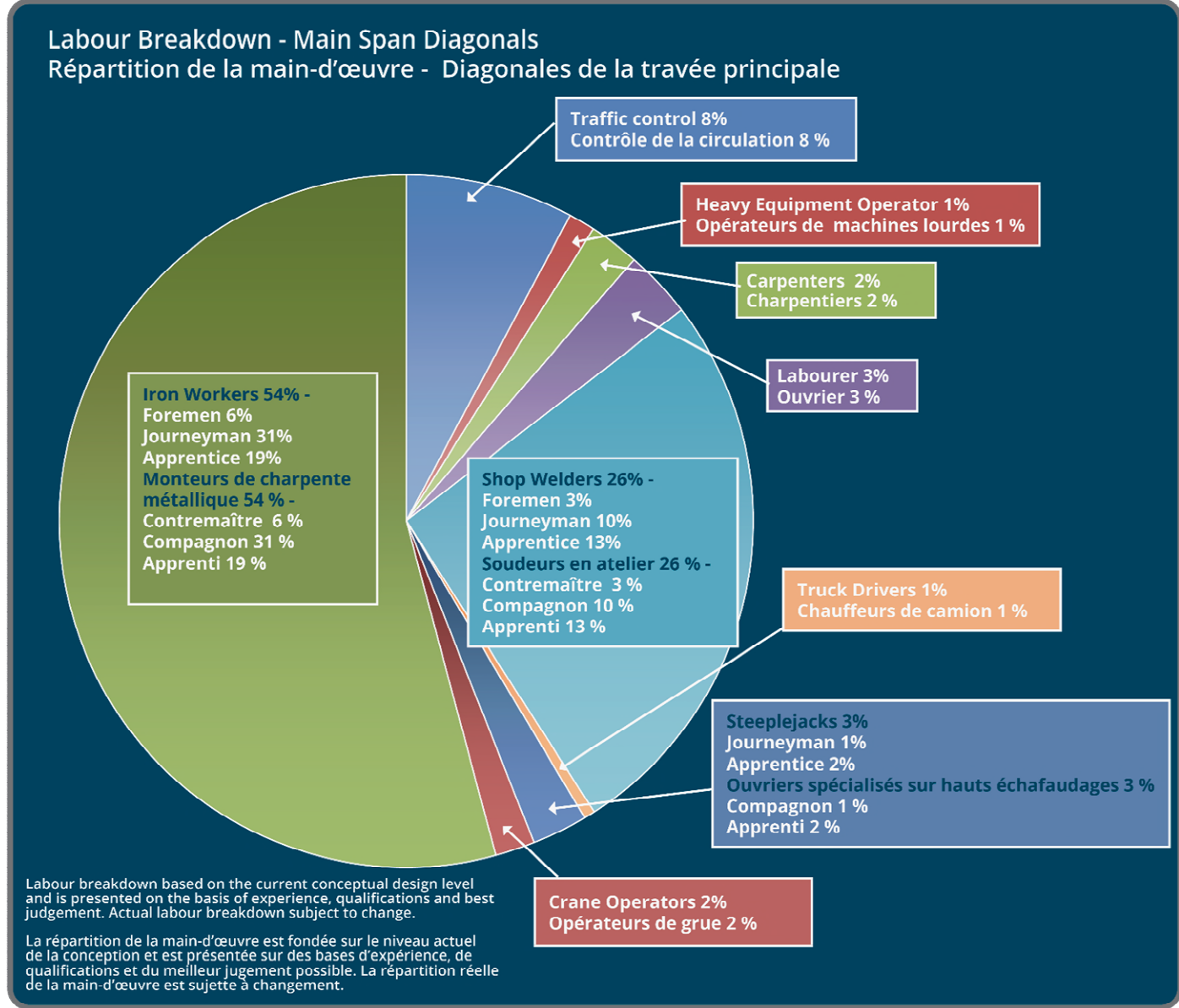
<b>4 à 12 emplacements</b>	<b>Tous les travaux sont au-dessus de la circulation ou de l'eau</b>
<b>Les réparations sont situées au-dessus du tablier</b>	<b>Le renforcement nécessitera probablement l'ajout d'éléments ou de plaques de renfort</b>





# JC Van Horne Bridge Rehabilitation - Main Span Diagonals

## Réfection du pont JC Van Horne - Diagonales de la travée principale



# JC Van Horne Bridge Rehabilitation - Floor Beams Main Span

## Réfection du pont JC Van Horne - Pièces de pont de la travée principale



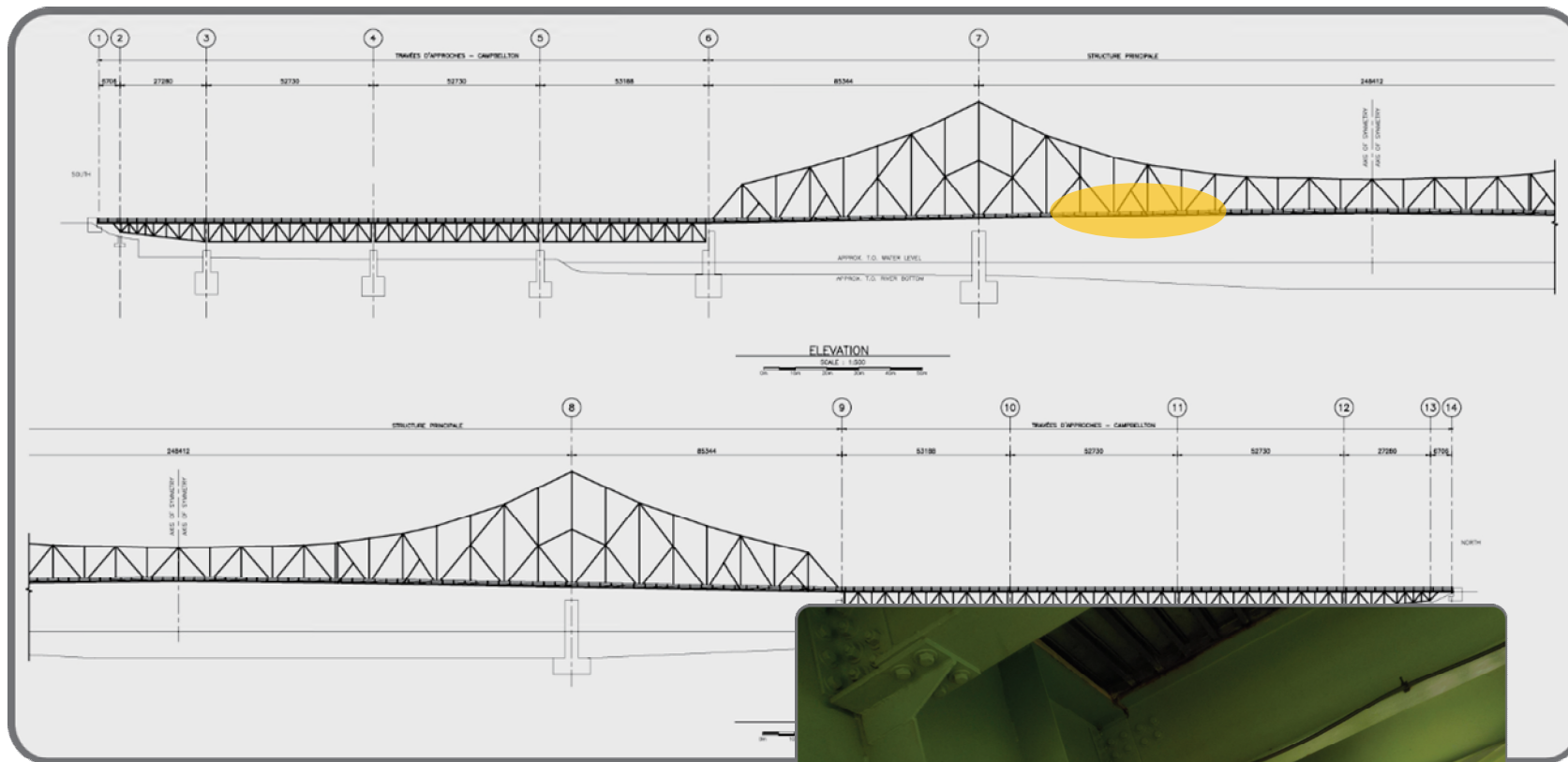
Public Services and Procurement Canada

### Main Span Floor Beams

1-3 locations	All work is over water
Repairs take place beneath deck	Strengthening will likely entail adding cover steel plates

### Pièces de pont de la travée principale

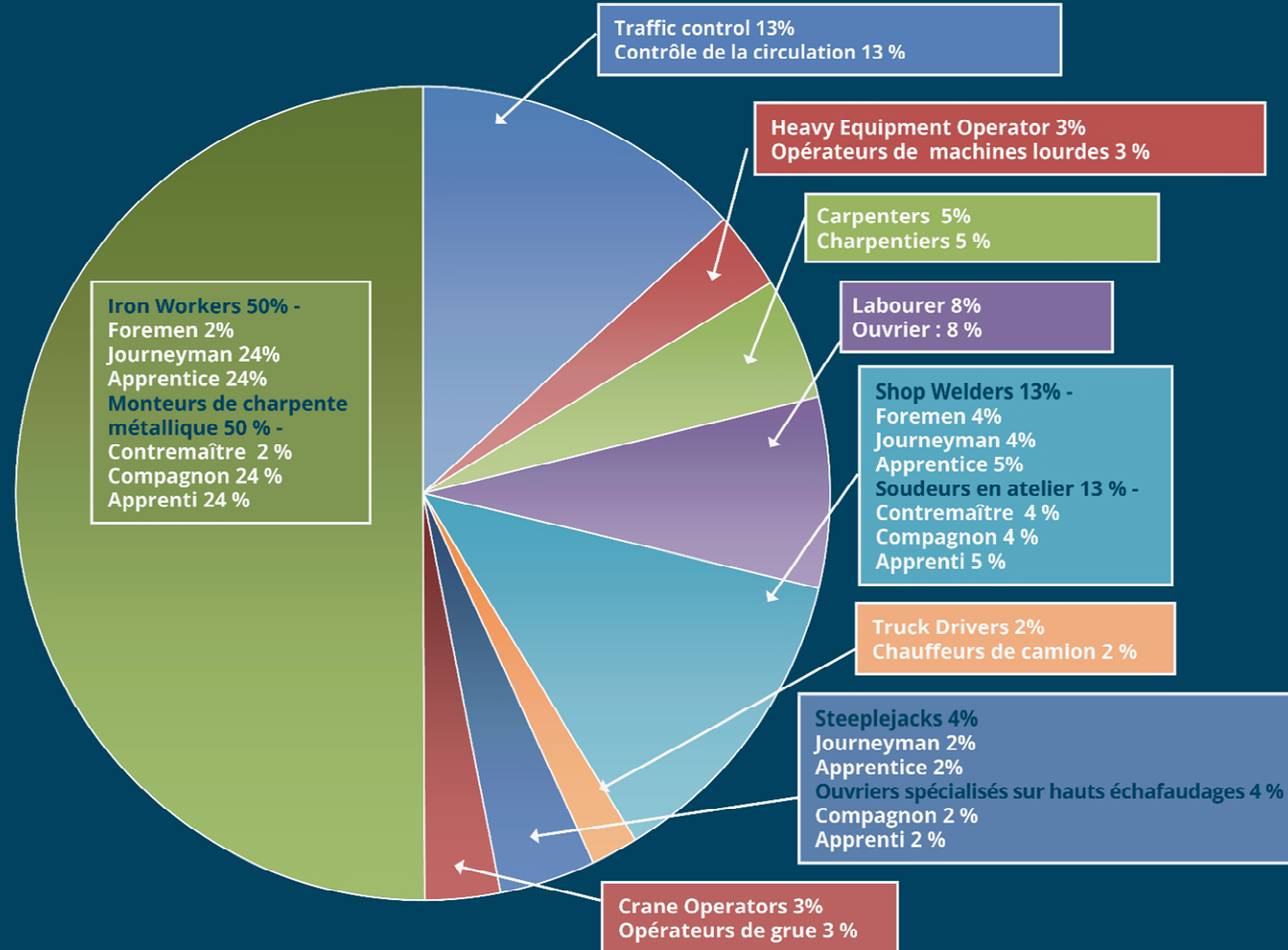
1 à 3 emplacements	Tous les travaux sont au-dessus de l'eau
Les réparations sont situées en dessous du tablier	Le renforcement nécessitera probablement l'ajout de plaques de recouvrement en acier



# JC Van Horne Bridge Rehabilitation - Floor Beams Main Span

## Réfection du pont JC Van Horne - Pièces de pont de la travée principale

Labour Breakdown - Main Span Floor Beams  
Répartition de la main-d'œuvre - Pièce de pont de la travée principale



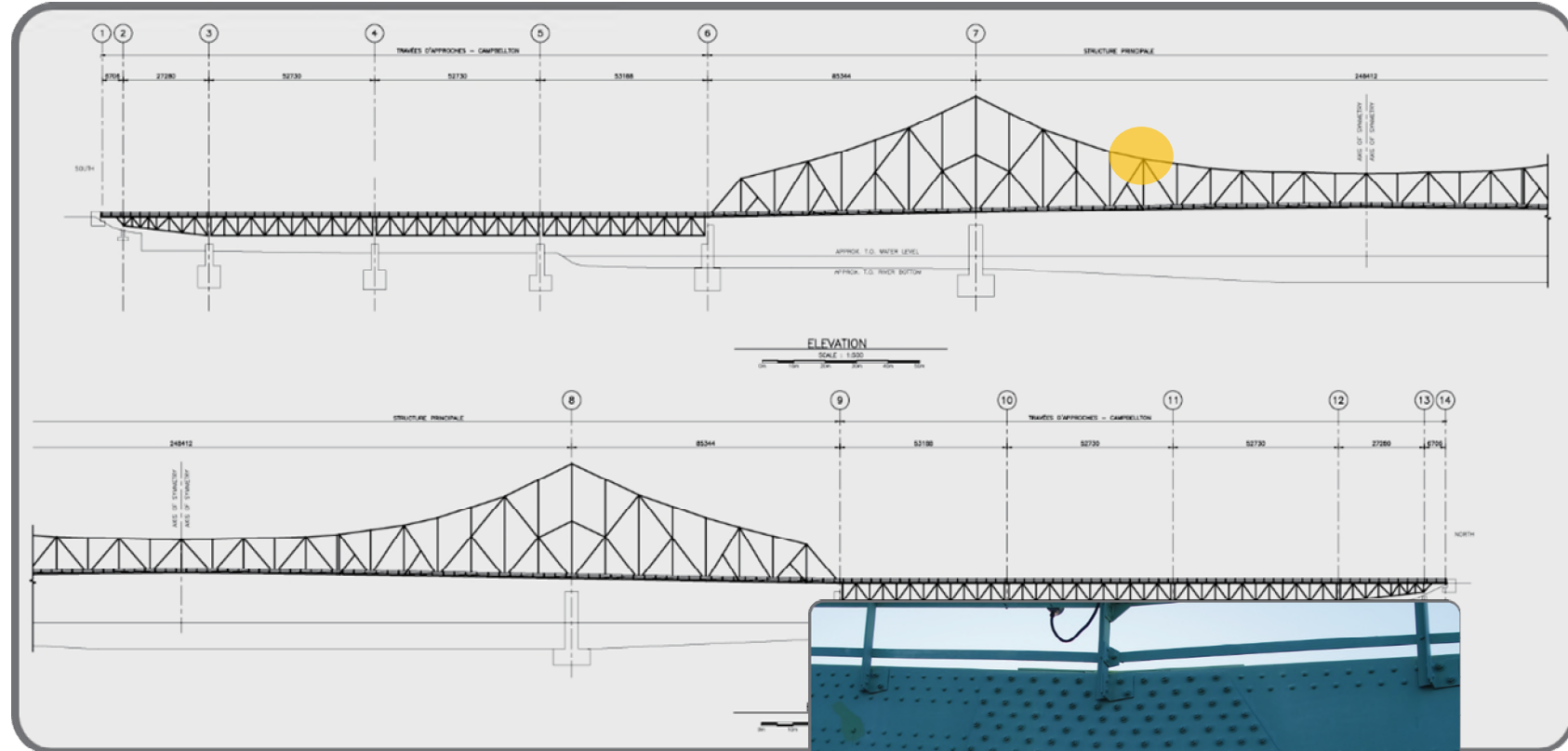
Labour breakdown based on the current conceptual design level and is presented on the basis of experience, qualifications and best judgement. Actual labour breakdown subject to change. La répartition de la main-d'œuvre est fondée sur le niveau actuel de la conception et est présentée sur des bases d'expérience, de qualifications et du meilleur jugement possible. La répartition réelle

# JC Van Horne Bridge Rehabilitation - Main Span Gusset Plate

## Réfection du pont JC Van Horne - Plaque de gousset de la travée principale



Main Span Gusset Plate	
2-4 Locations	All work is over traffic and water
Repairs take place above deck on Top Chord	Strengthening will likely entail addition plates to existing gussets
Existing connections a mixture of bolts and rivets	Specific sequencing required to maintain integrity of connection during repair work



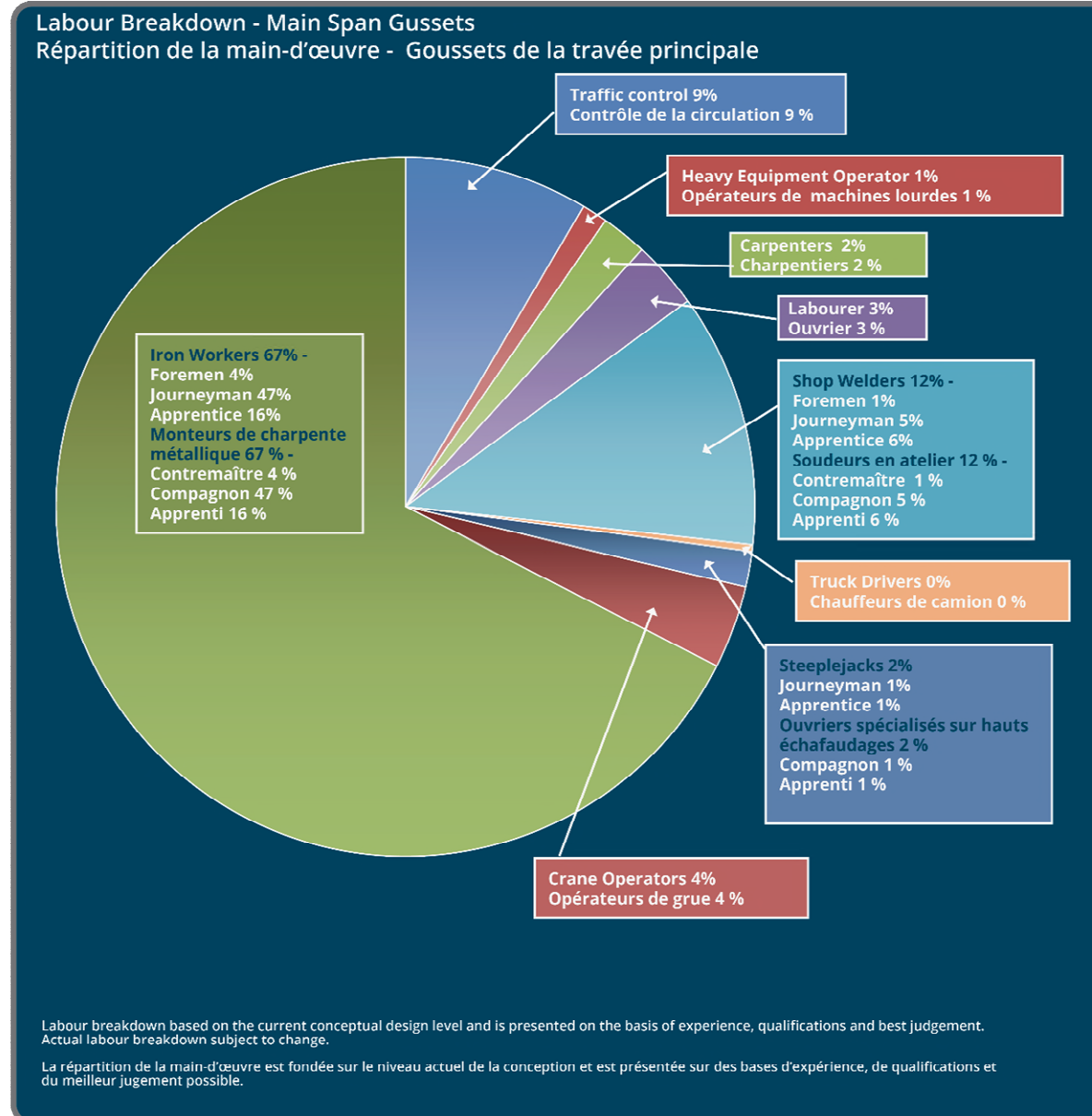
Plaque de gousset de la travée principale	
2 à 4 emplacements	Tous les travaux sont au-dessus de la circulation ou de l'eau
Les réparations sont situées au-dessus du tablier sur la membrure supérieure	Le renforcement nécessitera probablement l'ajout de plaques aux goussets existants
Les raccorde-ments existants sont un mélange de boulons et de rivets	Une séquence spécifique est requise pour maintenir l'intégrité du raccordement durant les travaux de réparation





# JC Van Horne Bridge Rehabilitation - Main Span Gusset Plate

## Réfection du pont JC Van Horne - Plaque de gousset de la travée principale



# JC Van Horne Bridge Rehabilitation - Labour Breakdown

## Réfection du pont JC Van Horne - Répartition de la main-d'œuvre

