



Fisheries and Oceans  
Canada

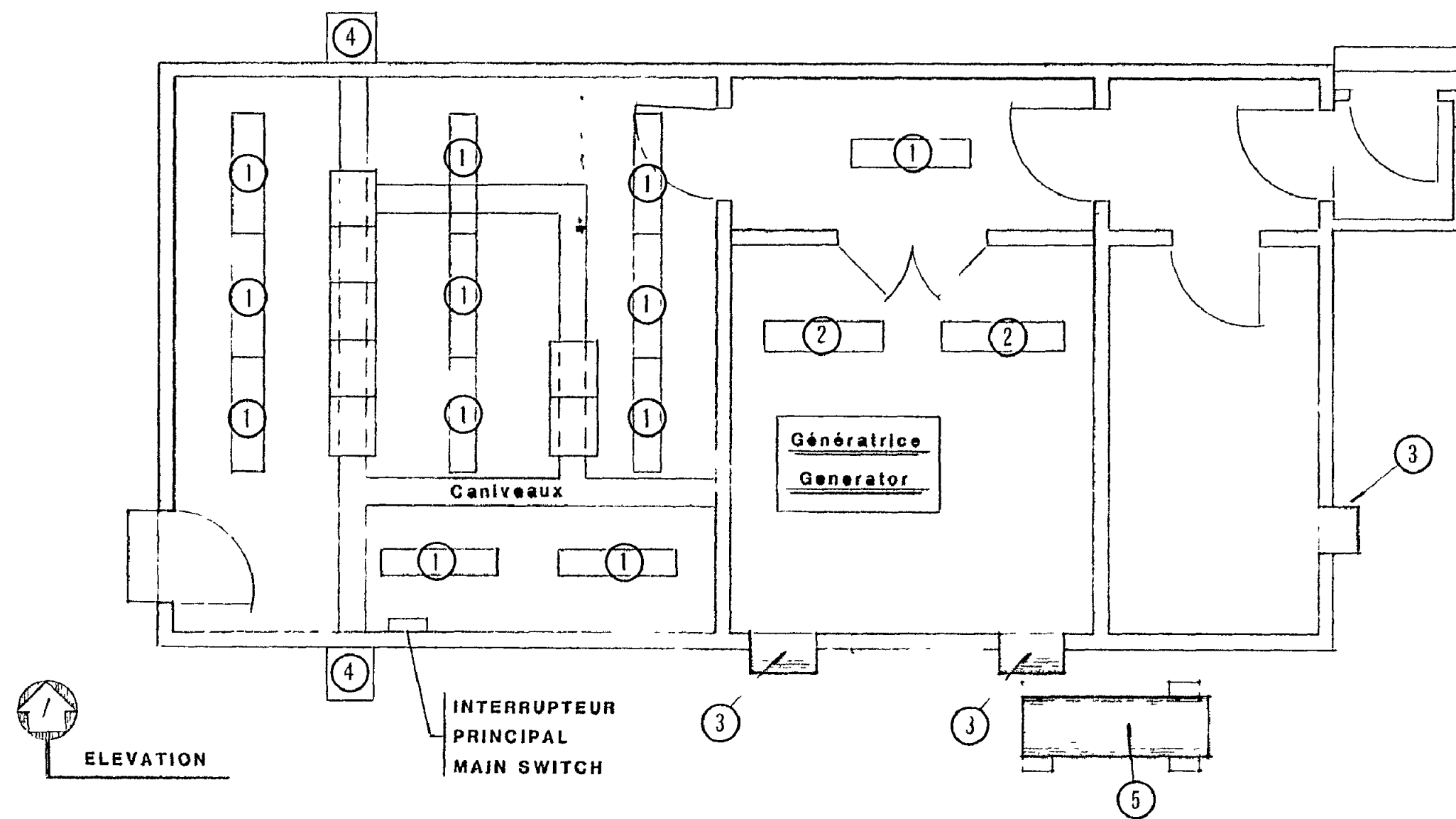
Pêches et Océans  
Canada

Canadian  
Coast Guard

Garde côtière  
canadienne



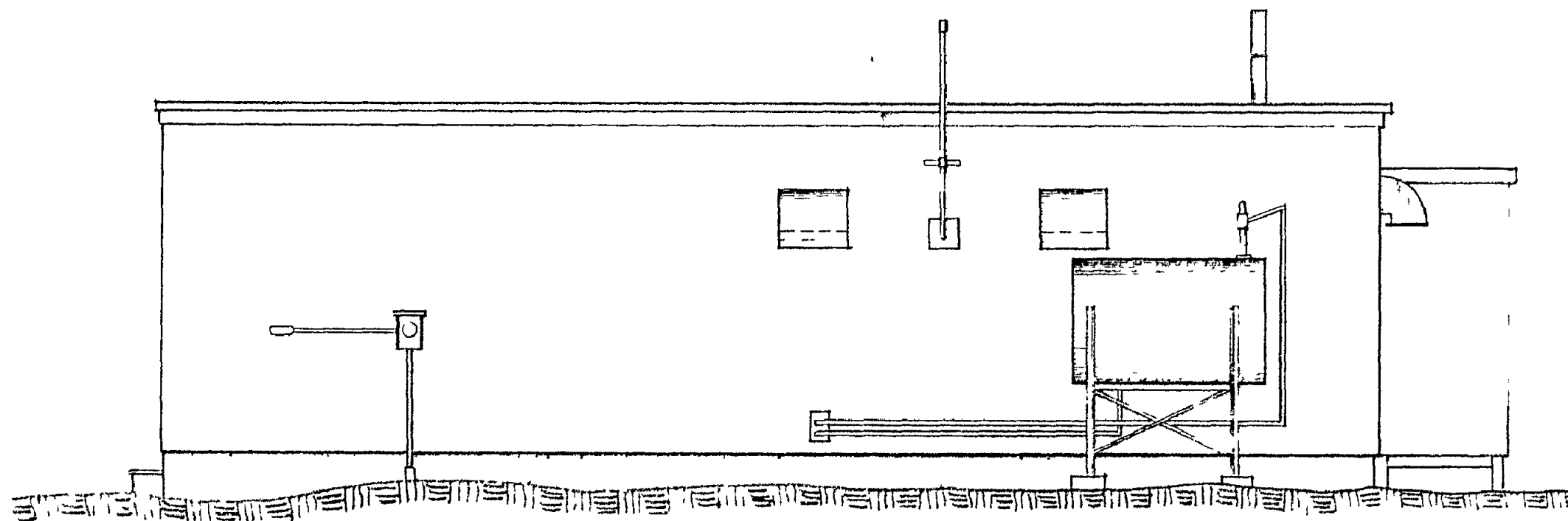
## APPENDIX D: DRAWINGS



- ① Luminaire a lampes fluorescentes monte au plafond, 2-40W a fournir et installer  
Fluorescent luminaire ceiling mounting 2-40W lamps, to be supplied and installed
- ② Luminaire a lampes fluorescentes, 2-40W suspendu a fournir et installer.  
Fluorescent luminaire suspended mounting 2-40W lamps, to be supplied and installed
- ③ Capuchon de mur pour entree ou sortie d'air  
Wall-type hood for intake or exhaust ventilation
- ④ Entree des câbles  
Cable entrance
- ⑤ Reservoir a l'huile  
Oil tank

**VUE EN PLAN - PLAN VIEW**

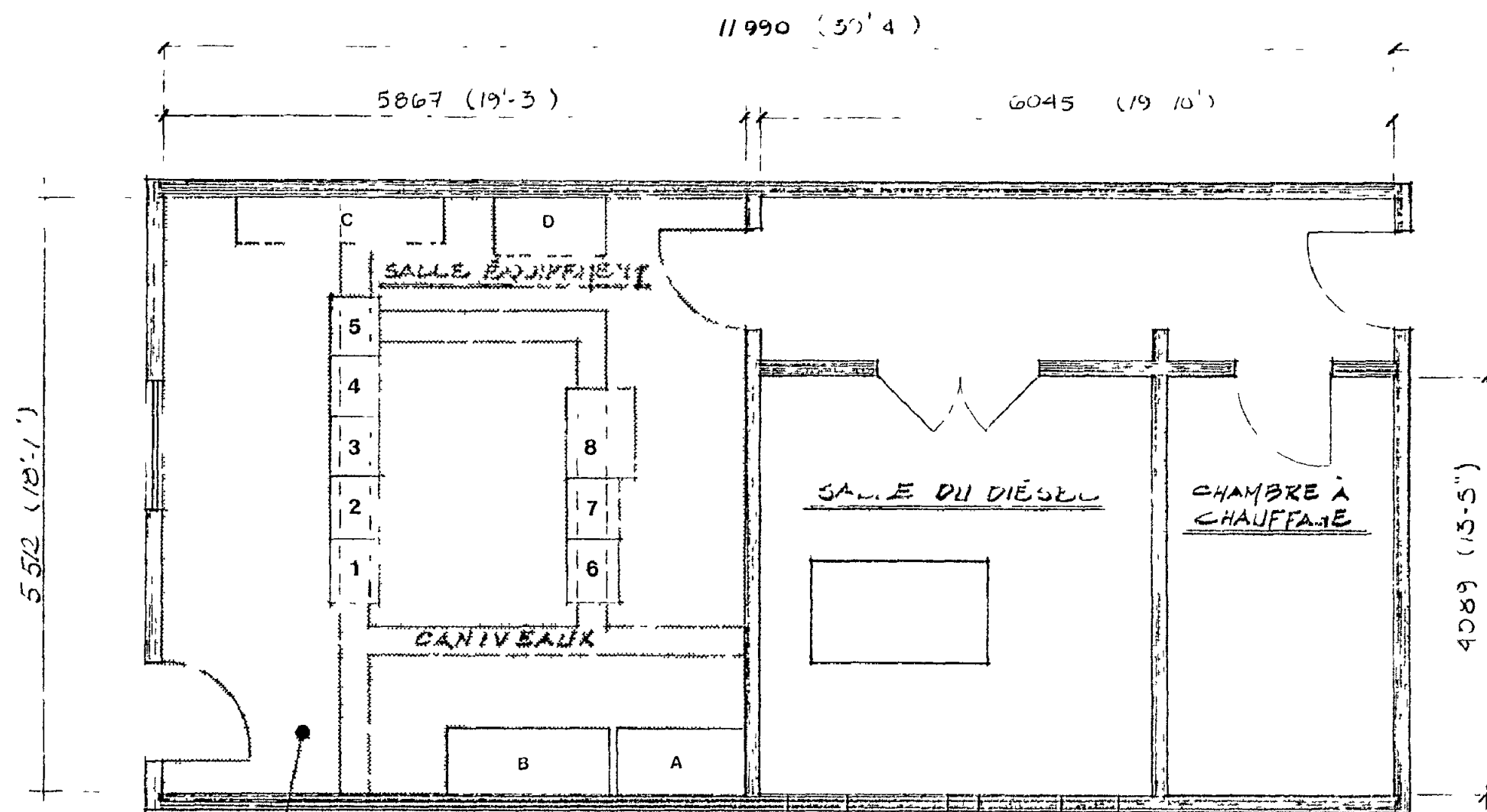
ECHELLE-SCALE 1/4"=1'-0"



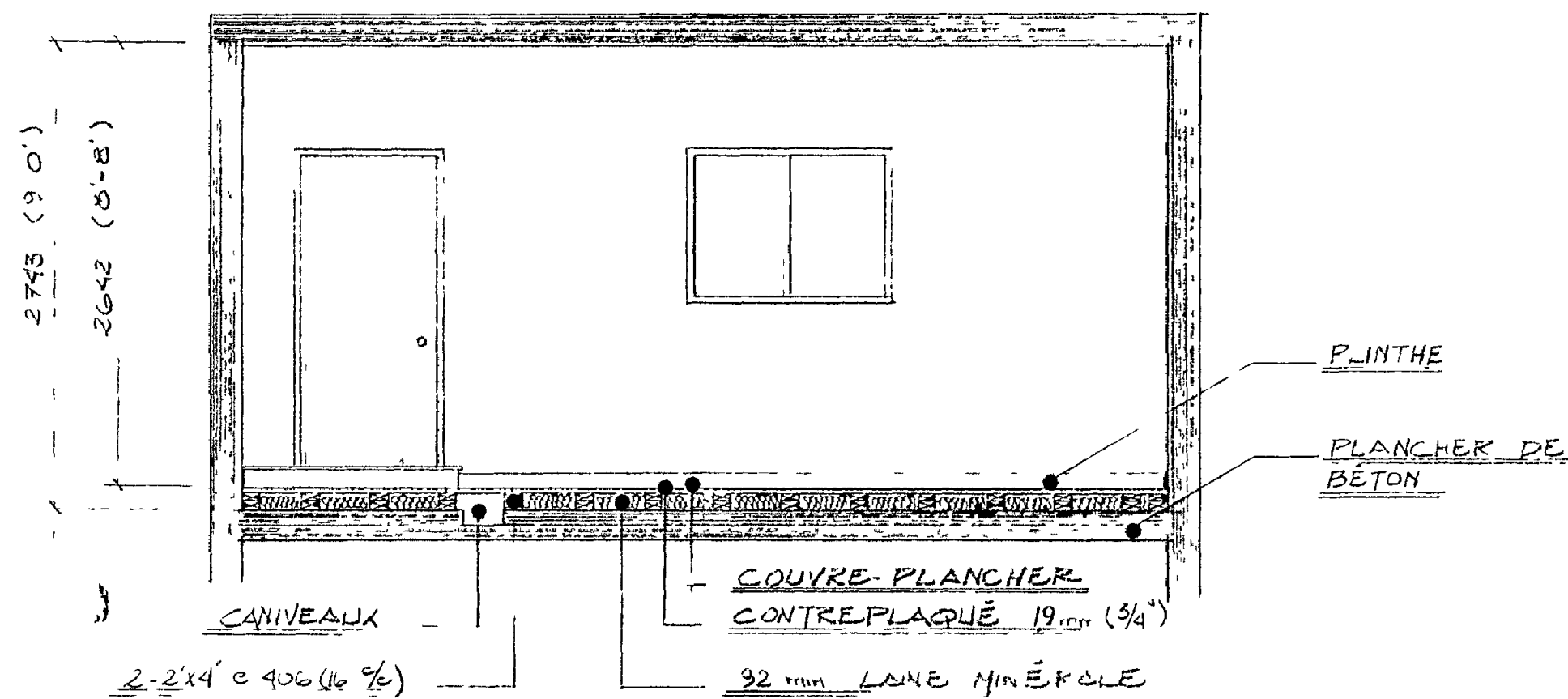
**ELEVATION**

ECHELLE-SCALE 1/4"=1'-0"

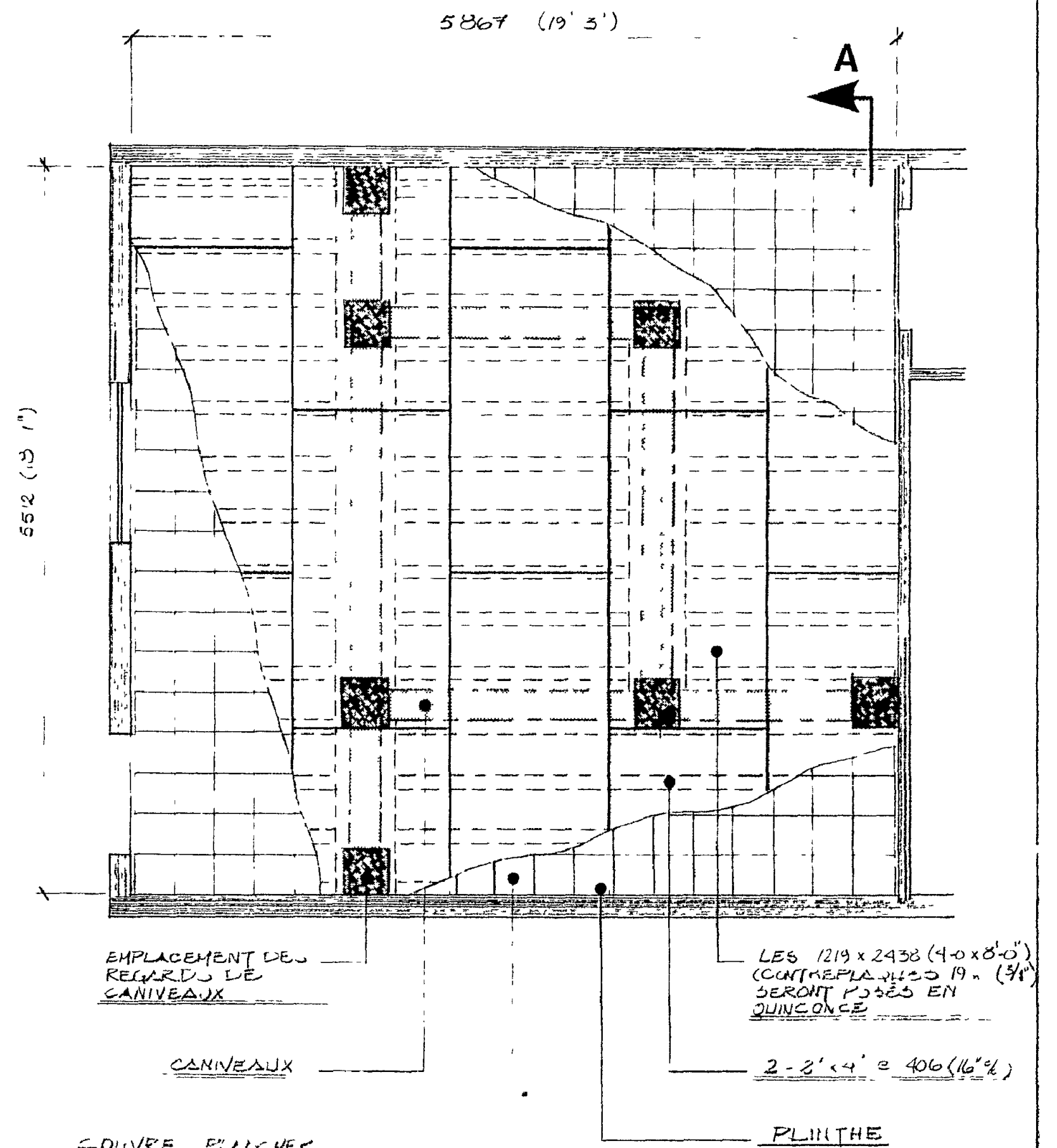
NS	Date	Revisiens	Par
	Transports Canada	Transport Canada	Region des Laurentides
	Garde cote	Coast Guard	
<b>Frobisher</b> <b>Bâtisse de réception</b> <b>receiving station</b>			Conçu par _____ Date _____ Dessiné par <b>R. Pravoit</b> Date <b>24/05/84</b> Vérifié par _____ Date _____ Approuvé par _____ Date _____ Feuille 1 de 1
Echelle 1/4"=1'-0"			Dessin # <b>Q S I C - 84-4903</b>



VUE EN PLAN  
ECHELLE 1/4" = 1'-0"



COUPE A  
ECHELLE 3/8" = 1'-0"



PLAN DÉTAILLÉ  
ECHELLE 3/8" = 1'-0"

Gardie côtière canadienne Canadian Coast Guard	
Région des Laurentides	Laurentian Region
<b>FROBISHER BAY</b> ISOLATION DU PLANCHER DU BÂTIMENT DES « ÉQUIPEMENTS »	
Conçu par Date	Dessiné par B. P. L. L. L. Date de rev. 3
Vérifié par Date	Approuvé par Date
Echelle INDICUÉE	
Dessin # A V-86-5114	